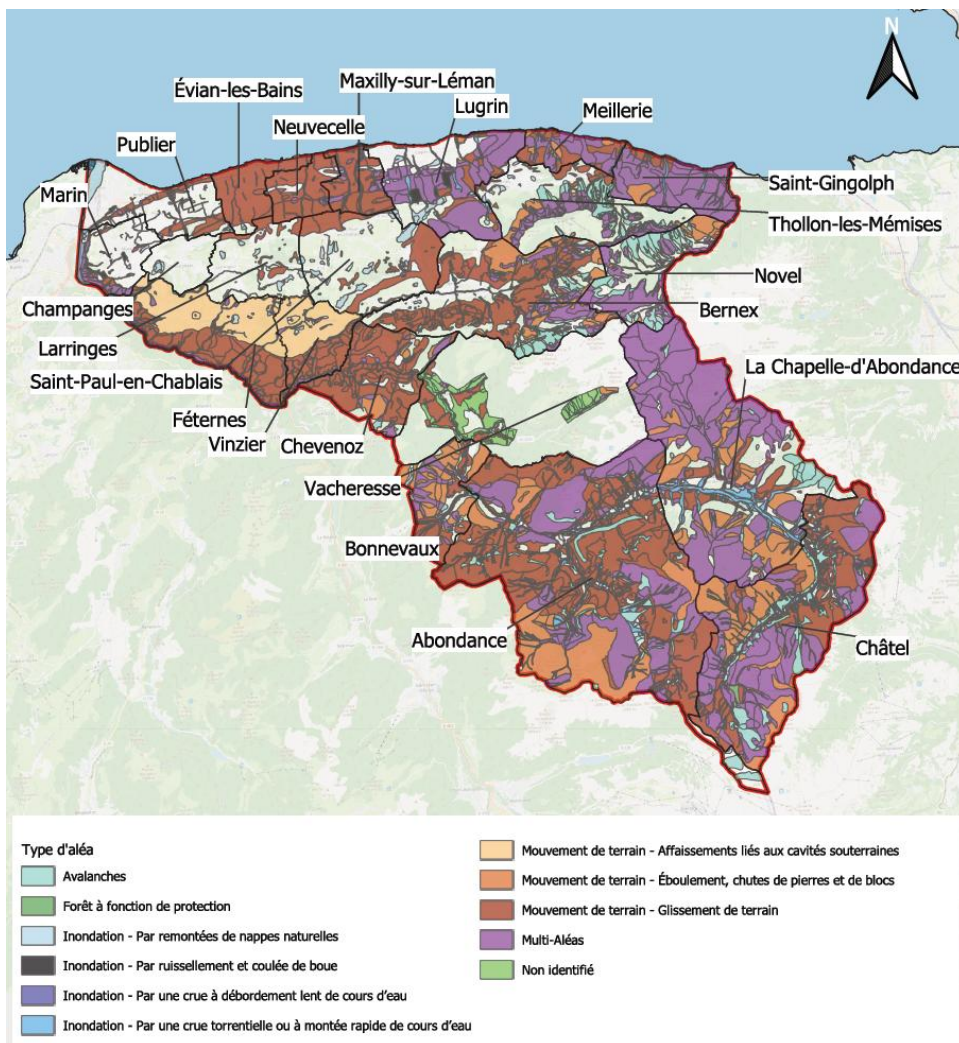


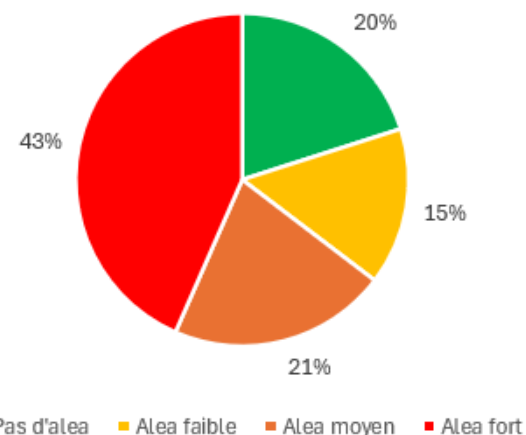
Fonctionnement de la gestion de crise : de l'individu à la préfecture

Journées relais du Pôle Alpin des Risques Naturels (PARN)

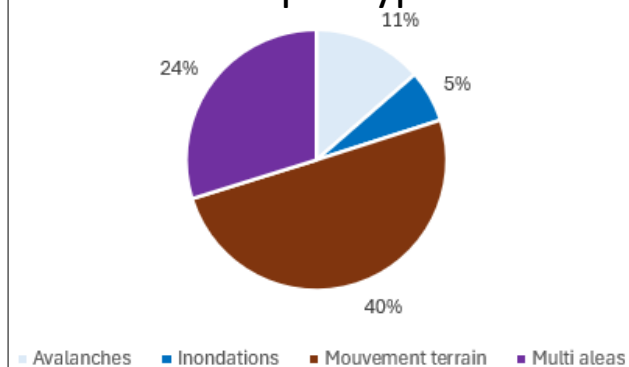
Etat des lieux



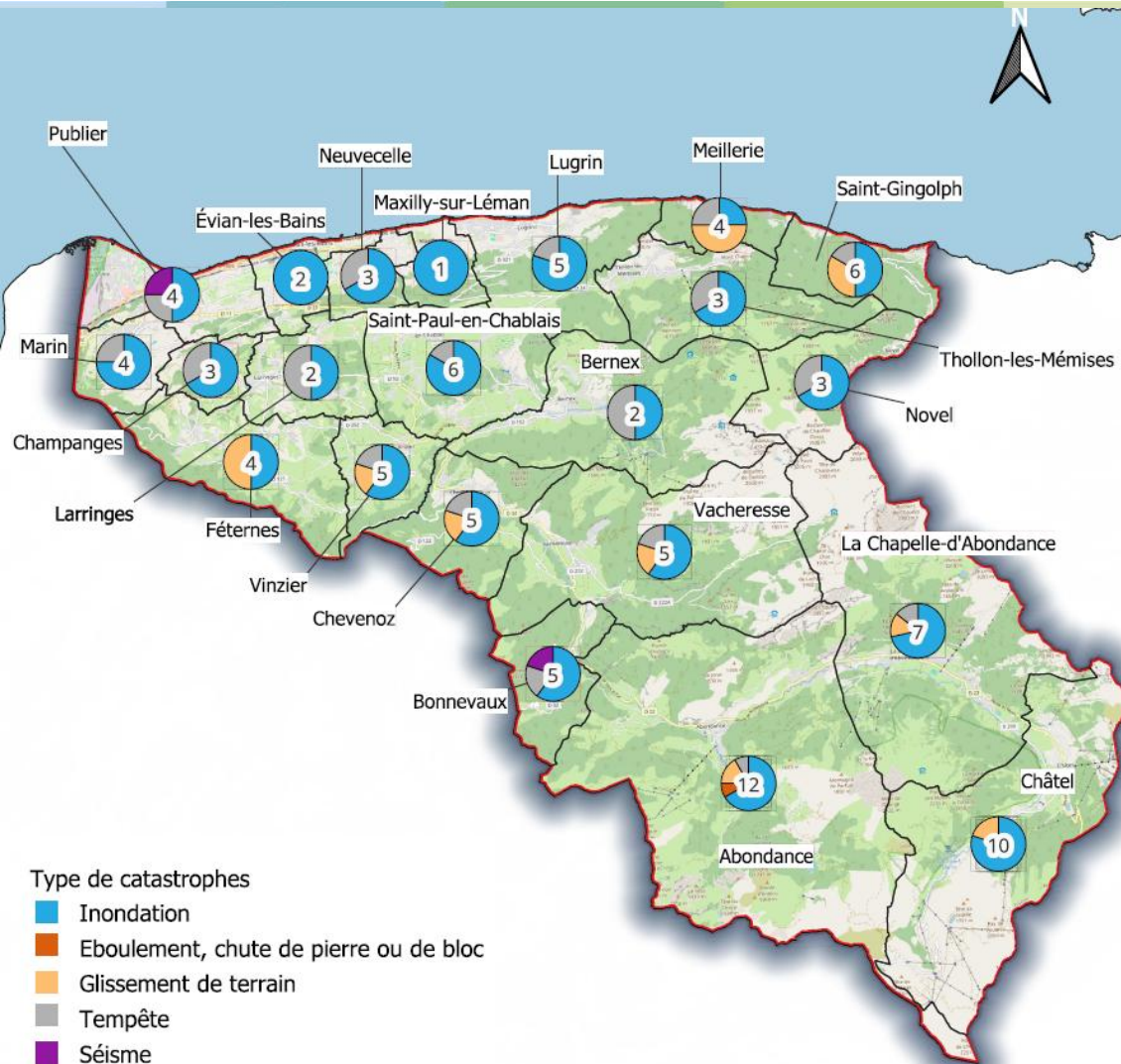
Répartition de la surface du territoire par niveau d'aléa



Répartition de la surface du territoire par type d'aléa



Etat des lieux



Etat des lieux



Etat des lieux



Etat des lieux



Cadre réglementaire

Toutes personnes est l'acteur direct de sa sécurité

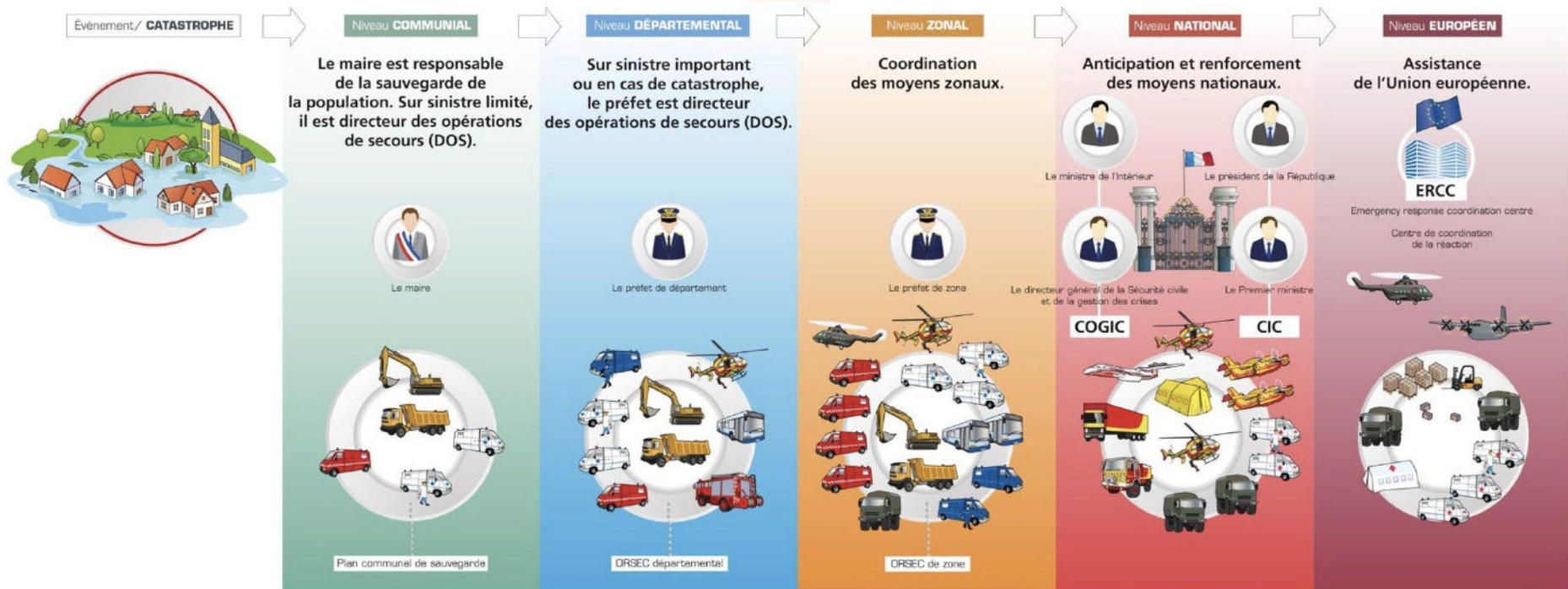
- Loi n° 2004-811 du 13 août 2004 (modernisation de la sécurité civile)
 - Droit des citoyens à une protection contre les risques
 - Plan ORSEC pour les Préfectures
 - Obligation PCS pour les communes (PPRn et/ou PPI)
 - Incitation PICS pour les intercommunalités

- Loi MATRAS n°2021-1520 du 25 novembre 2021
- Article L. 731-4 du Code de la sécurité intérieure
 - Nouveaux critères d'obligation PCS
 - Obligation PICS
 - Obligation de mise à jour et d'exercice
- Décret n° 2022-907 du 20 juin 2022

Articulation des différentes strates



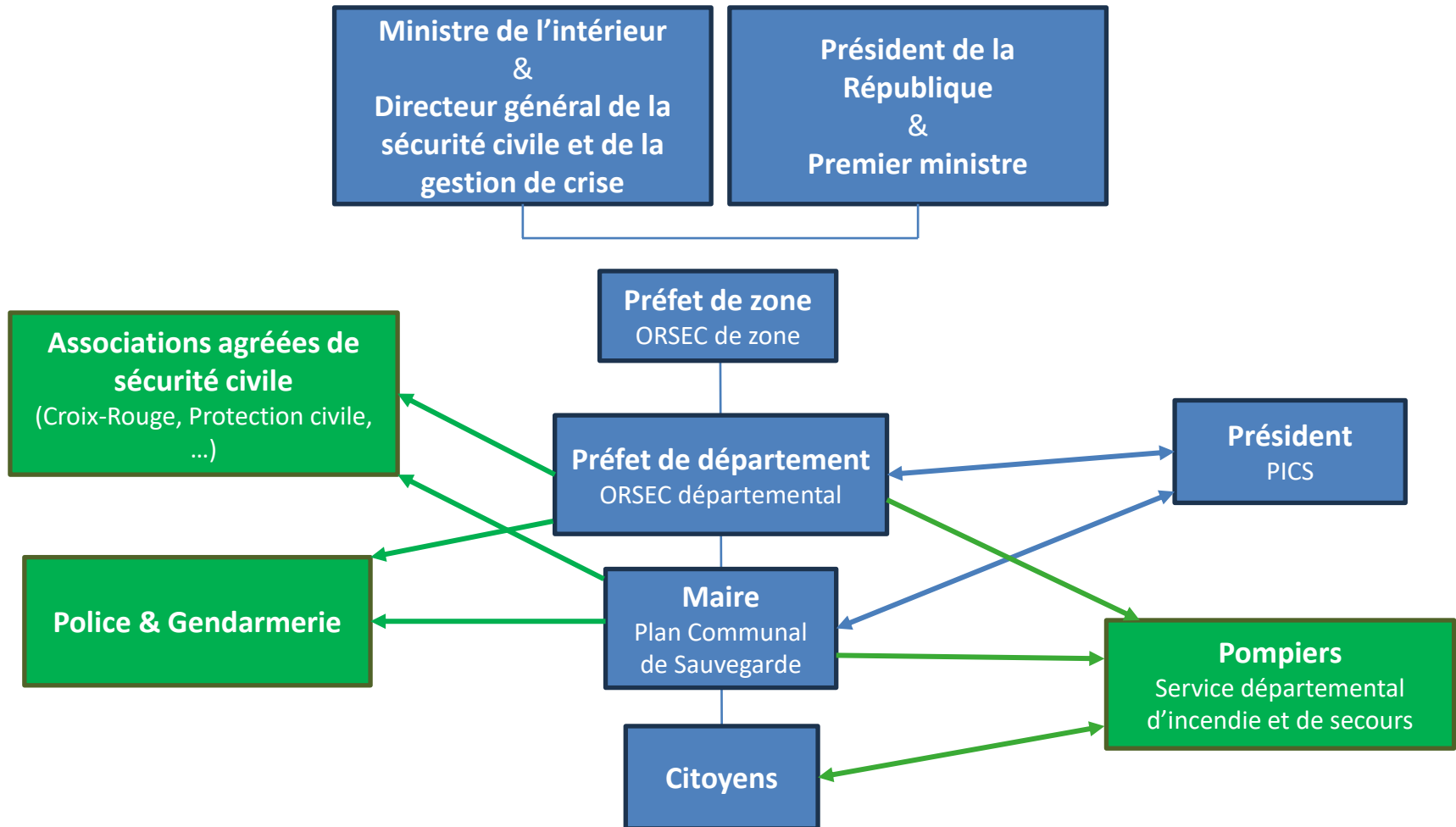
L'organisation des secours : la chaîne opérationnelle



Articulation des différentes strates



Les rôles de chacun



Comment s'informer

Avant :

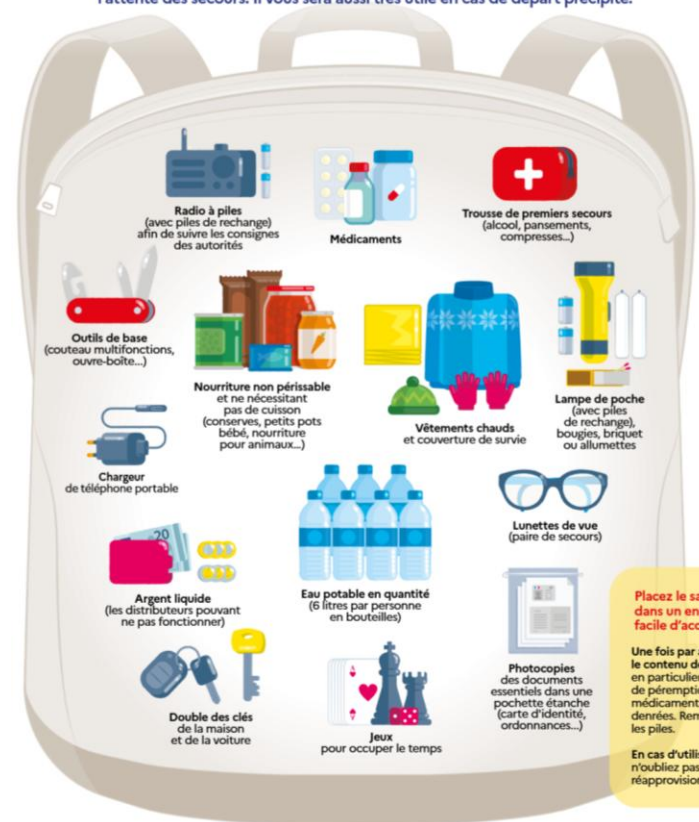
- DICRIM
- DDRM
- Géorisques

Pendant :

- Mairie
- Radios locales
- Réseaux sociaux officiels

Votre kit d'urgence 72h

Coupures d'électricité, de gaz et d'eau courante, routes impraticables... lorsqu'une catastrophe majeure survient, **les premières 72 heures** sont souvent les plus épuisantes. Ce kit préparé à l'avance vous permettra de rester chez vous plus sereinement dans l'attente des secours. Il vous sera aussi très utile en cas de départ précipité.



Merci pour votre attention