

SMIAGE MARALPIN

Contact : DREYFUS Raphaëlle | Responsable pôle hydrométéo gestion de crise | r.dreyfus@smiage.fr |
Elu référent : GINESY Charles Angès – Président du SMIAGE

TAGIRN
2024/2026



Actions réalisées en 2025 :

• Préparation à la gestion de crise

- Formations multiples de communes
- Préparation à la réalisation d'exercices de gestion de crise
- Réalisation d'exercices de gestion de crise pour
 - Le **territoire de la CASA** : 10 communes rurales du moyen pays + **test du PICS** de l'agglo. Zoom sur les transmissions en crise
 - Le **territoire aval de la CARF** : petites et moyennes communes littorales et du moyen pays + **test du PICS** en cours d'élaboration par l'agglo.

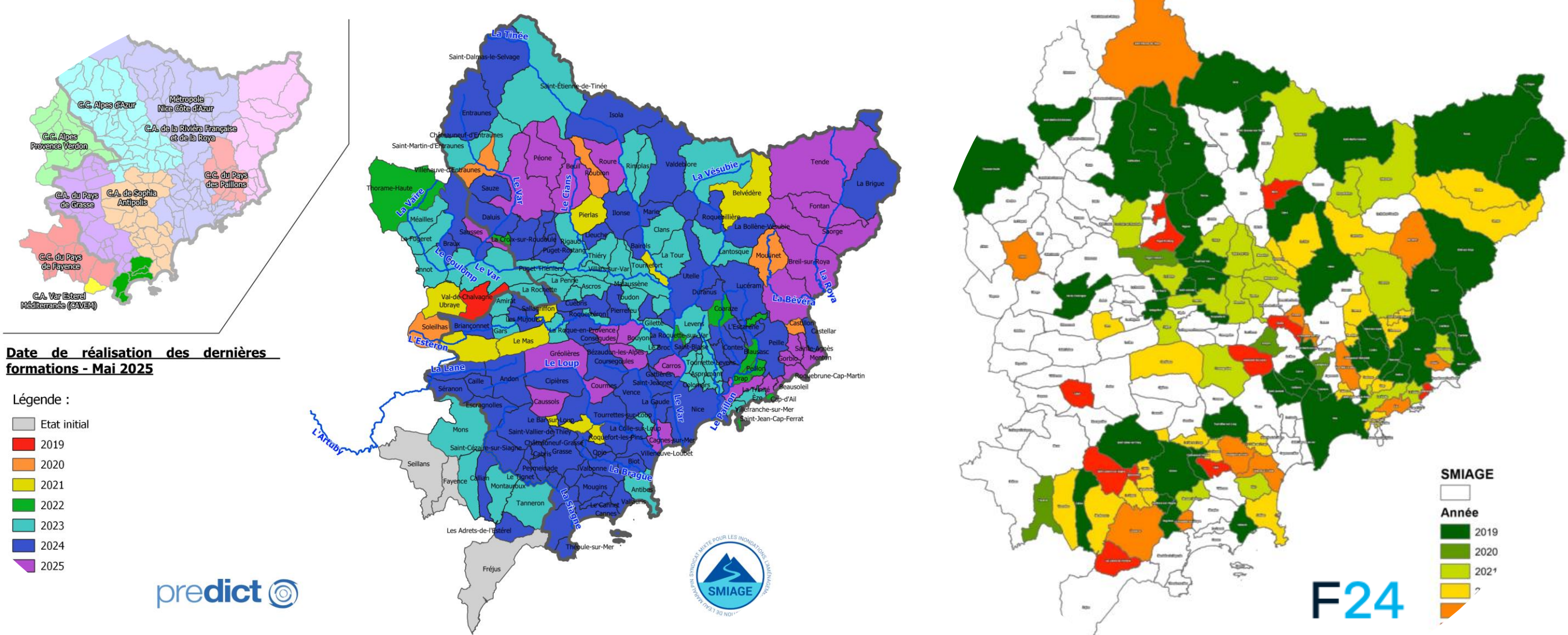
• KIT DE CRISE

- Fourniture de Kits de Crise pour les EPCI et communes volontaires
- Objectif ? Armer les cellules de crise, les centres d'accueil
- Réception de matériel par les EPCI, réparties entre les communes
 - Communications : radios, talkies-walkies, mégaphones....
 - Centres d'Accueil : Lits de camps, trousse et malles de secours, cordes à lancer, panneaux de signalisation
 - Réseaux : Générateurs de secours, lampes torches, batteries externes,



Qu'est-ce que la GIRN vous a apporté ?

- Un partage de connaissances, d'actions réalisées sur les thématiques risques, et un partage de bonnes pratiques → **la mise en réseau**
- La pérennisation d'actions en cours pour stabiliser les outils utilisés par les communes → un **levier financier** indéniable



Perspectives pour 2026 :

Développement du volet étude et instrumentation pour une meilleure compréhension du glissement de terrain du Breuil à Puget-Théniers :

- Instrumentation envisageable
- Étude du comportement du versant dans un contexte hydrogéologique et géologique particulier
- Contexte : enjeu important avec le fleuve Var

