

La STePRiM de la CCPHG

Journées annuelles GIRN - SDA

Réunion du 16 décembre 2025



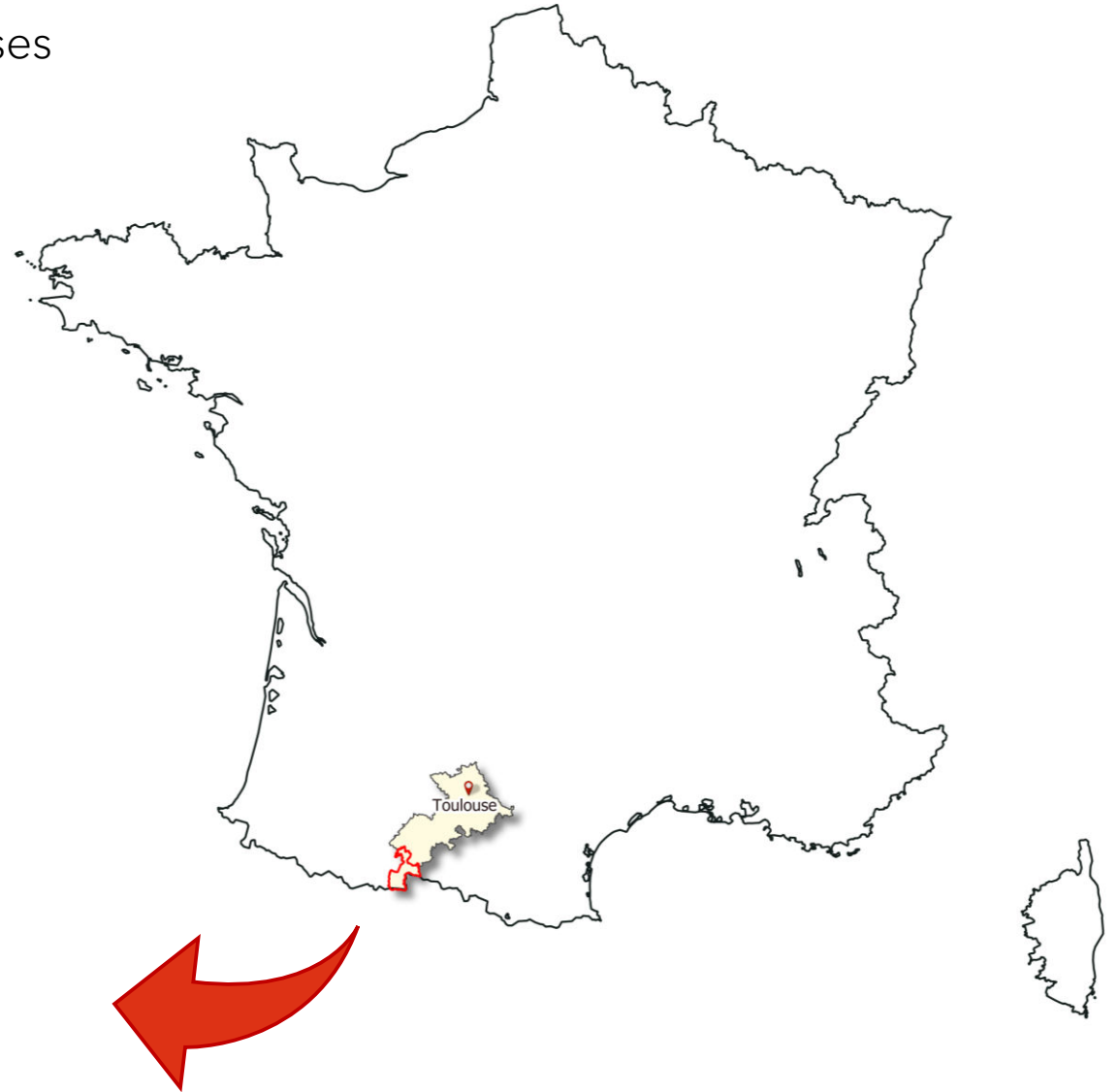
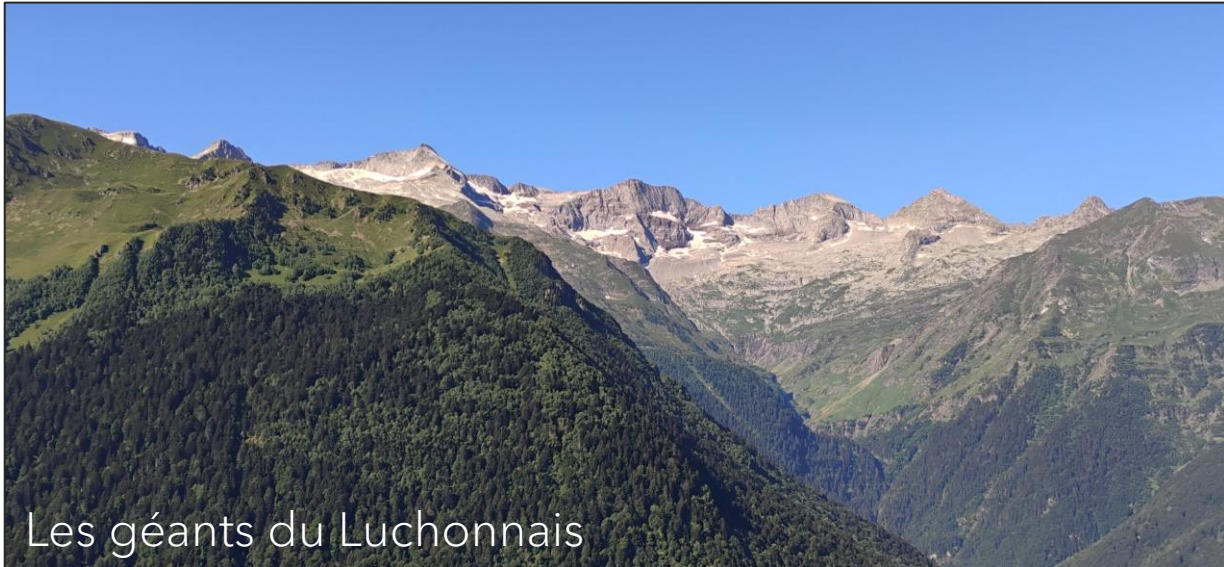
SOMMAIRE

1. La CCPHG, une collectivité au cœur des Pyrénées centrales
2. La démarche STePRiM sur le territoire de la CCPHG
3. Programme d'actions 2025 - Focus sur la gestion des ouvrages, la sensibilisation et la gestion de crise
4. A un an du bilan, quelles conclusions et quelles perspectives ?



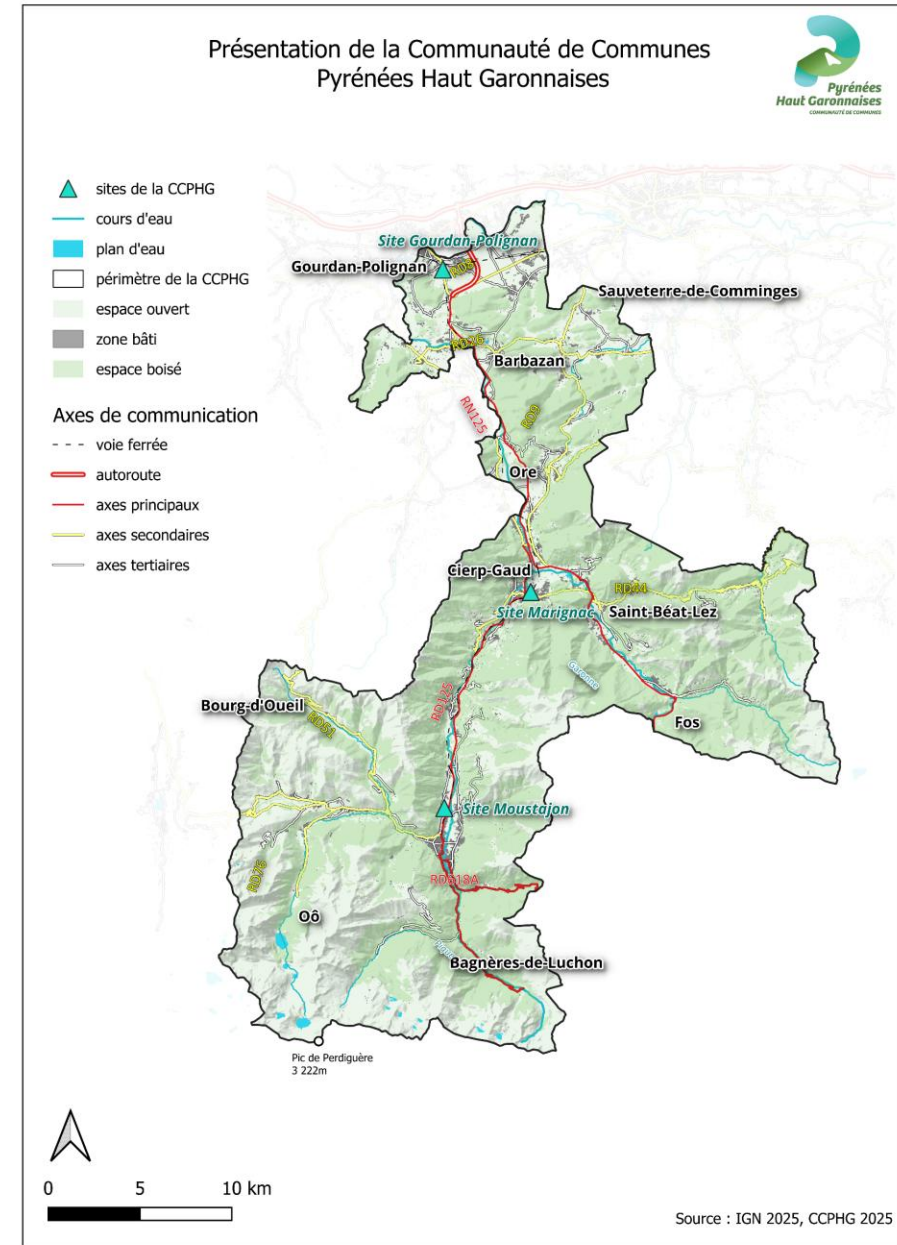
1. La CCPHG, une collectivité au cœur des Pyrénées centrales

- Communauté de Communes Pyrénées Haut Garonnaises
- Région : Occitanie
- Département : Haute-Garonne (31)
- A la frontière de l'Espagne
- Encadrée par la vallée de la Neste du Louron (65) et le Couserans (09)



1. La CCPHG, une collectivité au cœur des Pyrénées centrales

- 630 km²
- 2/3 du territoire en milieu montagnard (altitude supérieure à 700m)
- 400 - 3222 m d'altitude (Pic de Perdiguère)
- 76 communes → de 3 à 2250 habitants
- 16 000 habitants



2. La démarche STePRiM sur le territoire de la CCPHG

Pourquoi se lancer dans cette démarche ?

Territoire fortement touché par des aléas naturels avec plus de 1200 évènements



Avalanche dans la vallée du Lis 02/2013, CCPHG



Eboulement à Bagnères-de-Luchon 02/2019, Service ONF-RTM



Crue torrentielle à Ore 05/2023, CCPHG



Glissement de terrain à Garin 01/2022, Service ONF-RTM

2. La démarche STePRiM sur le territoire de la CCPHG

Pourquoi se lancer dans cette démarche ?

Historiquement des modes de gestion divers et hétérogène sur le territoire en matière de risques naturels



➔ Dès les années 80, une partie de l'intercommunalité est sensibilisée à la gestion des risques naturels

2. La démarche STePRiM sur le territoire de la CCPHG

Pourquoi se lancer dans cette démarche ?

Une forte volonté politique

La crue de juin 2013 ancrée dans les mémoires



Bagnères-de-Luchon RD 618A, 2013, P. Peyet



Surverse du lac d'Oô, 2013, ONF-RTM

2. La démarche STePRiM sur le territoire de la CCPHG

Etape n°1 : Le STePRiM d'intention (2017-2023)

CAHIER DES CHARGES

- Axes du programme d'action
- Les objectifs de l'appel à projet
- Les modalités de financement

METHODOLOGIE

- Démarche multi partenariale
- Entièrement à construire

DIAGNOSTIC

- Enquête auprès des communes
- Diagnostic de risques et du parc d'ouvrages réalisé par le service RTM
- Communication et concertation

PROGRAMME D' ACTIONS

- 27 actions réparties en 7 axes
- Maquette financière globale à hauteur de 1.8 M €
- Projet de territoire → plusieurs maitres d'ouvrages

2. La démarche STePRiM sur le territoire de la CCPHG

Etape n°1 : Le STePRiM d'intention (2017-2023)

Quels aléas ?

Quels évènements ?

Quels enjeux ? Habitation ? Routes ?

Quel historique de gestion ?

Quels ouvrages ?



16 sites prioritaires d'actions



Avalanche, Bourg-d'Oueil,
2013, CCPHG

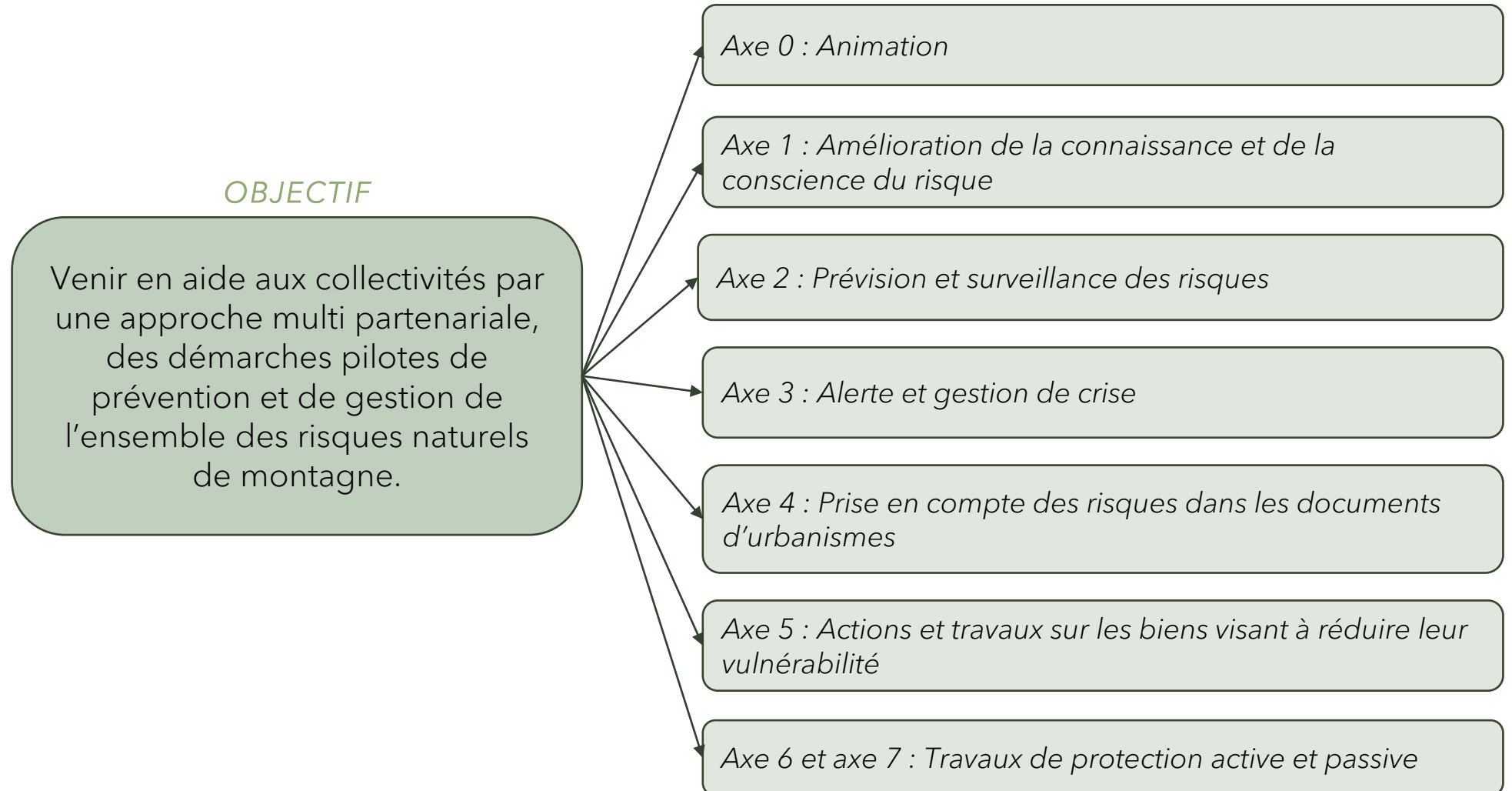


Filet pare-bloc à Cierp-Gaud,
2025, CCPHG

2. La démarche STePRiM sur le territoire de la CCPHG

Etape n°1 : Le STePRiM d'intention (2017-2023)

Stratégie
Territoriale
Prévention
Risques
Montagne



2. La démarche STePRiM sur le territoire de la CCPHG

Besoin en ingénierie

Besoin de partage de données et de formation sur la gestion des ouvrages

Un projet de territoire

Fusion des axes 6 et 7 → gestion globale d'un parc d'ouvrages

			Coût total de l'action (budgétisé)	Planning Initial								
				2024		2025		2026				
				S1	S2	S1	S2	S1	S2			
Axe 0 : Animation												
FA 0.1 A	Animation et pilotage de la STEPRIM- ETP 1		264 000,00 €									
FA 0.1 B	Animation et pilotage de la STEPRIM- ETP 2											
FA 0.2	AMO		100 000,00 €									
Axe 1 : Amélioration de la connaissance et de la conscience du risque												
FA 1.1	Sensibilisation des élus, habitants, scolaires, aux risques de montagne		26 500,00 €									
FA 1.2	Amélioration de la connaissance du régime de propriété des dispositifs de protection et des modalités administratives de gestion		20 000,00 €									
FA 1.3	Mise en place de signalétique pour prévenir des risques avalanche et chute de blocs		15 000,00 €									
FA 1.4	Atelier de reflexion sur la vulnérabilité des réseaux du territoire aux risques en montagne		0,00 €									
FA 1.5	Etude hydrologique et hydraulique du ruisseau du Palès à Bagnères-de-Luchon		20 000,00 €									
FA 1.6	Etude hydrologique et hydraulique du ruisseau du Sarté à Ore		50 000,00 €									
Axe 2 : Prévision et surveillance des risques												
FA 2.1	Mise en place de protocole pour prévenir du risque d'avalanche		35 000,00 €									
FA 2.2	Mise en place d'un protocole pour améliorer les connaissances de l'aléa chute de blocs		0,00 €									
FA 2.3	Système d'alerte locaux de crues sur le bassins versants à enjeux		0,00 €									
Axe 3 : Alerte et gestion de crise												
FA 3.1	Aide à la rédaction et la mise à jour des PCS		8 000,00 €									
FA 3.2	Mise en place d'exercice PCS petite échelle		5 000,00 €									
FA 3.3	Accompagnement à la démarche Plan InterCommunale de Sauvegarde		10 000,00 €									
Axe 4 : Prise en compte des risques dans les documents d'urbanismes												
FA 4.1	Elaboration de nouveau PPR		0,00 €									
FA 4.2	Appui pour l'élaboration du PLUi		0,00 €									
FA 4.3	Réaliser un p.à.c d'une connaissance actualisée du risque de chute de blocs sur le site du village de Saint-Béat-Lez		0,00 €									
Axe 5 : Actions et travaux sur les biens visant à réduire leur vulnérabilité												
FA 5.1	Réalisation d'un diagnostic multirisque de vulnérabilité de l'habitat		40 000,00 €									
FA 5.2	Réalisation d'un diag multirisque de vulnérabilité des bâtiments publics et utiles à la gestion de crise		40 000,00 €									
FA 5.3	Stratégie de gestion foncière dans les zones d'aléa fort chute de blocs		0,00 €									
FA 5.4	Etude d'opportunité de l'acquisition à l'amiable d'habitations exposées au risques de chute de blocs sur St-Béat-L		0,00 €									
Axe 6 et 7 : Travaux de protection active et passif												
FA 6.1, 7.1, 7.2	Stratégie de gestion des dispositifs et ouvrages de protection actifs et passifs PDD, étude d'amélioration de leur suivi, de mutualisation des moyens de gestion et de leur gouvernance		A_ Etudes environnementales	20 000,00 €								
			B_ Travaux de dévégétalisation	100 000,00 €								
			C_ Diagnostics	180 000,00 €								
			D_ Travaux d'entretien courant et de remise en état	100 000,00 €								
			E_ Travaux de réhabilitation et/ou remplacement, suite à un évènement	800 000,00 €								
FA 7.3	Etude de faisabilité d'un ouvrage alternatif de type plage de dépôts au barrage de Castelvial		0,00 €									
TOTAL				1 833 500,00 €								

Répartition des actions entre les différents aléas

3. Etat d'avancement du programme d'actions

Etape n°2 : Le STePRiM d'actions (2024-2026)

Les principaux axes de travail de l'année 2024 et 2025



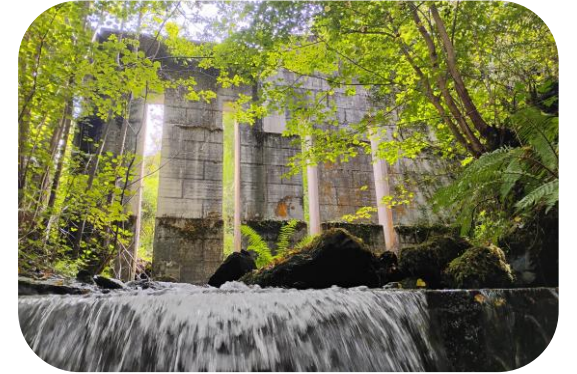
Axe 0 : Animation



Axe 1 : Amélioration de la connaissance et de la conscience du risque



Axe 3 : Alerte et gestion de crise



Axe 6 et 7 : Travaux de protection active et passive

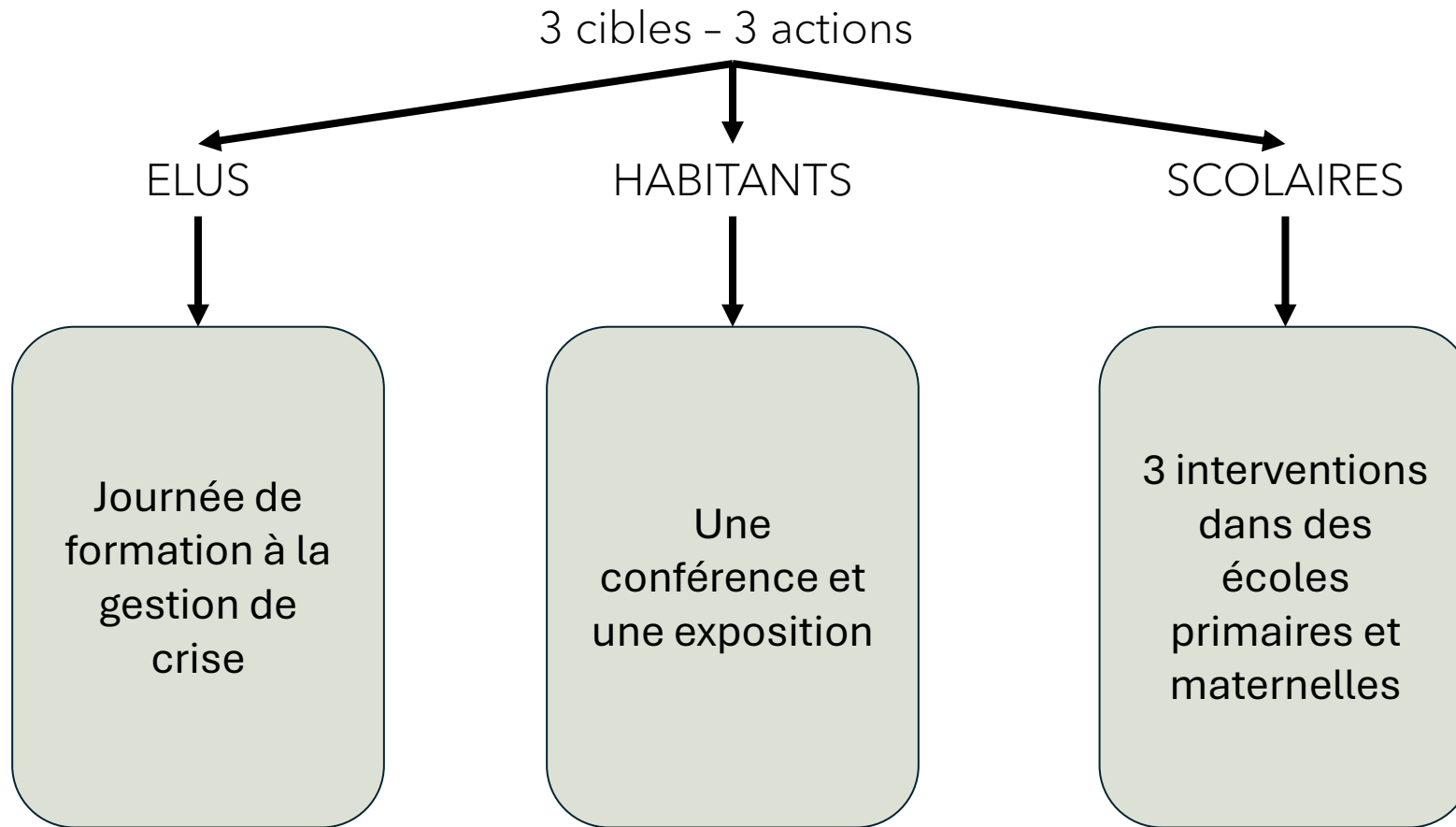
3. Etat d'avancement du programme d'actions

Etape n°2 : Le STePRiM d'actions (2024-2026)

FOCUS SUR LES ACTIONS DE SENSIBILISATION

3. Etat d'avancement du programme d'actions

Etape n°2 : Le STePRiM d'actions (2024-2026) - SENSIBILISATION



Financement :
80% FPRNM

3. Etat d'avancement du programme d'actions

Etape n°2 : Le STePRiM d'actions (2024-2026) - SENSIBILISATION

Sensibilisation des scolaires aux risques en montagne - Projet

Objectif de l'intervention : Sensibiliser les élèves aux différents risques naturels en montagne à travers le jeu

Prestataire : C'PRIM

105 élèves de 3 à 10 ans sensibilisés
aux risques en montagne fin 2025

Action à pérenniser



3. Etat d'avancement du programme d'actions

Etape n°2 : Le STePRiM d'actions (2024-2026) - SENSIBILISATION

La Pique en 1925



Alimenter la culture du risque d'inondation par les 100 ans de la crue de la Pique en communiquant sur ce risque naturel auprès du grand public

Labellisée « Journée de la résilience »

Co-portage avec le Syndicat Mixte Garonne Amont

Au programme :

- Conférence de 1h30 (90 spectateurs)
- Exposition sur deux jours (175 visiteurs)

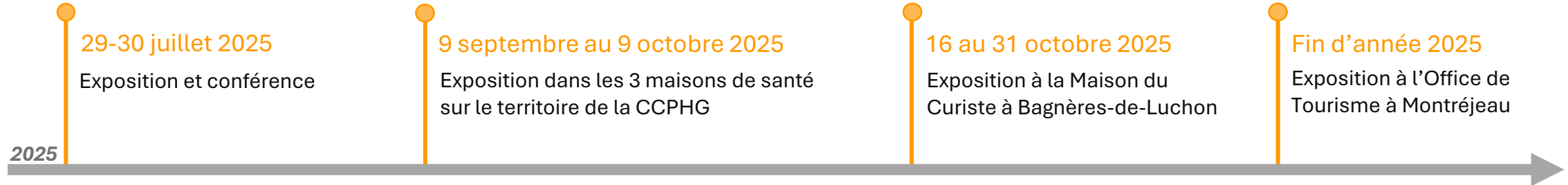
Pluralité d'acteurs : SMGA, commune de Bagnères-de-Luchon, Service RTM



Crue 1925, Académie Julien Sacaze

3. Etat d'avancement du programme d'actions

Etape n°2 : Le STePRiM d'actions (2024-2026) - SENSIBILISATION



Exposition et conférence du 29-30 juillet 2025, CCPHG



Exposition dans les maisons de santé septembre-octobre 2025, CCPHG

3. Etat d'avancement du programme d'actions

Etape n°2 : Le STePRiM d'actions (2024-2026)

FOCUS SUR LA GESTION DE CRISE

3. Etat d'avancement du programme d'actions

Etape n°2 : Le STePRiM d'actions (2024-2026) – GESTION DE CRISE

Réalisé en interne
à partir du guide pratique
d'élaboration et de suivi

*Ministère de l'Intérieur,
Direction générale de la
Sécurité civile et de la
gestion des crises,
septembre 2024*

Distinguo entre les deux grands leviers d'actions du DOI

- Mutualiser les moyens communaux → 1^{er} niveau (accès et rapidité)
- Déployer les moyens intercommunaux si demandé → 2^{ème} niveau (complément de moyens) et consolider la résilience de l'intercommunalité pour assurer la continuité des compétences

Anticiper Simplifier Efficacité

Aléas - enjeux -
vulnérabilités

Cellule de
crise

Interface des
moyens de la
CCPHG

Interface de
mutualisation
des PCS

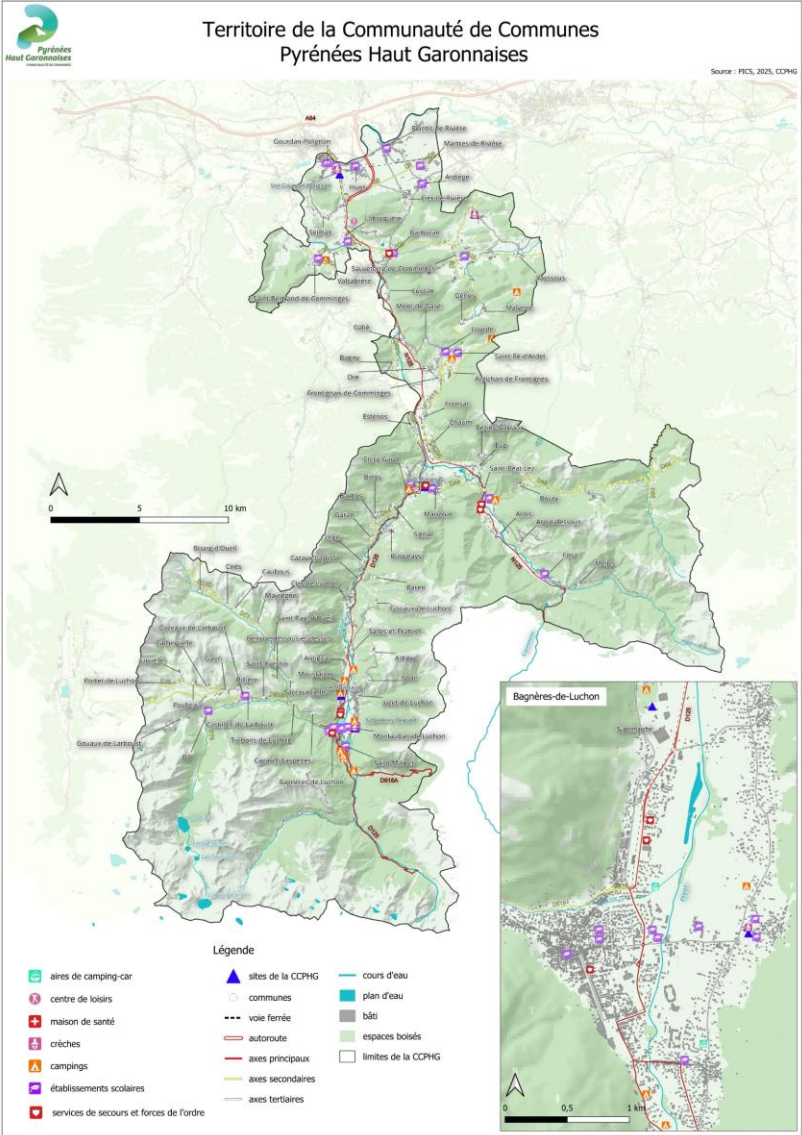
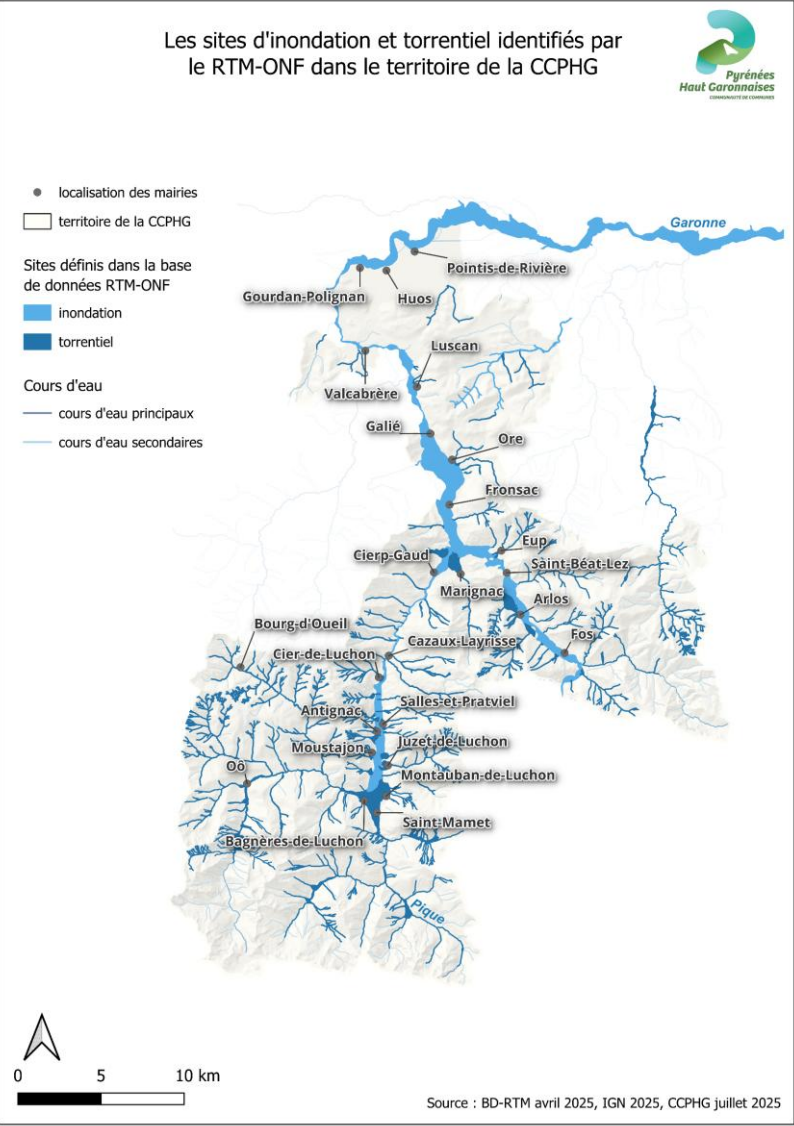
Cartographie

Annuaire de
crise

3. Etat d'avancement du programme d'actions

Etape n°2 : Le STePRiM d'actions (2024-2026) – GESTION DE CRISE

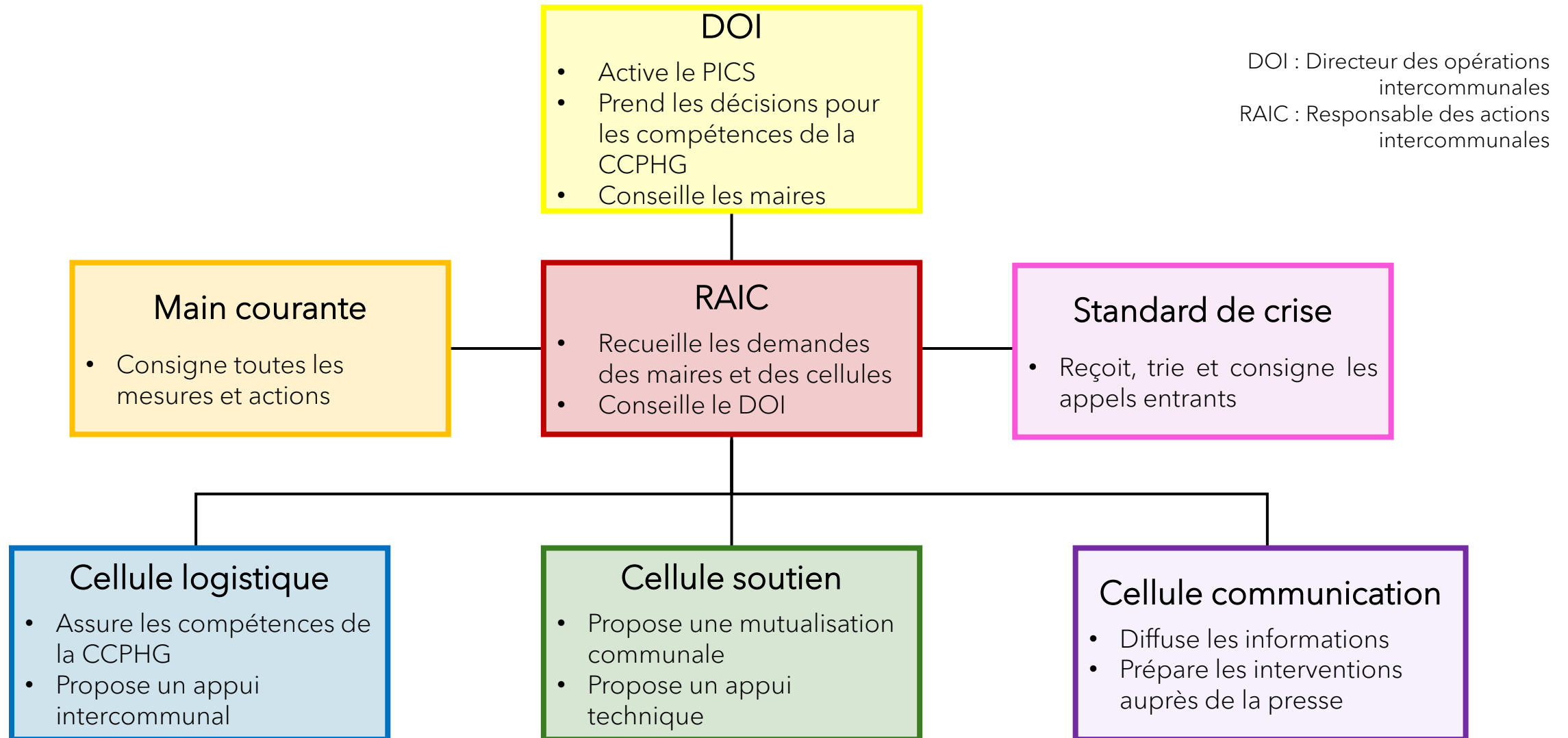
Des
aléas...



...jusqu'aux
enjeux

3. Etat d'avancement du programme d'actions

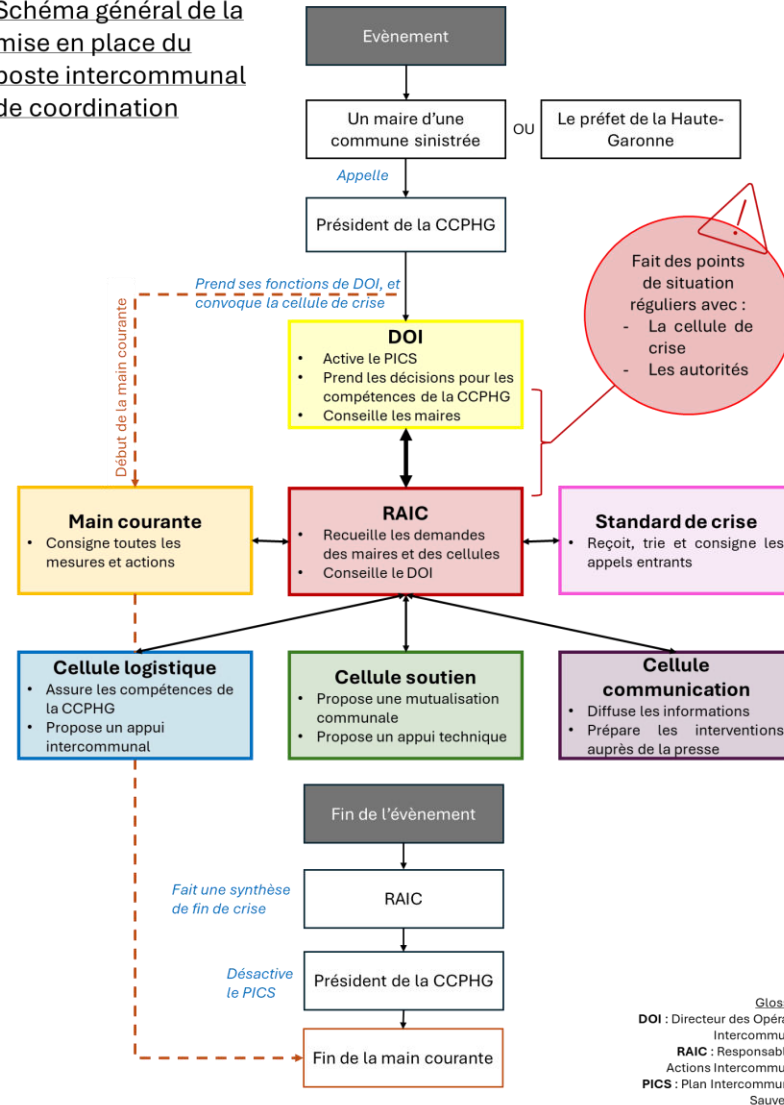
Etape n°2 : Le STePRiM d'actions (2024-2026) – GESTION DE CRISE



3. Etat d'avancement du programme d'actions

Etape n°2 : Le STePRiM d'actions (2024-2026) – GESTION DE CRISE

Schéma général de la mise en place du poste intercommunal de coordination

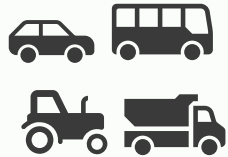


3. Etat d'avancement du programme d'actions

Etape n°2 : Le STePRiM d'actions (2024-2026) – GESTION DE CRISE

Etat des lieux des moyens et des possibilités de conventionnement

Moyens communaux



Répartition hétérogène
Concentration à Bagnères-de-Luchon

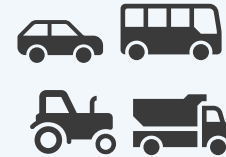


Présence quasi systématique
Saturation possible rapidement
Sud de la CCPHG = lieu du PC de crise



Petite équipe de « terrain » par commune

Moyens intercommunaux



Près de 100 personnes pouvant être transportées

Véhicules lourds sur Moustajon et Marignac



Divers et adaptés sur Moustajon, Montauban-de-Luchon et Marignac



Très peu



Equipe conséquente sur Marignac et Moustajon
(mobilisables sur l'ensemble du territoire)

Conventionnement

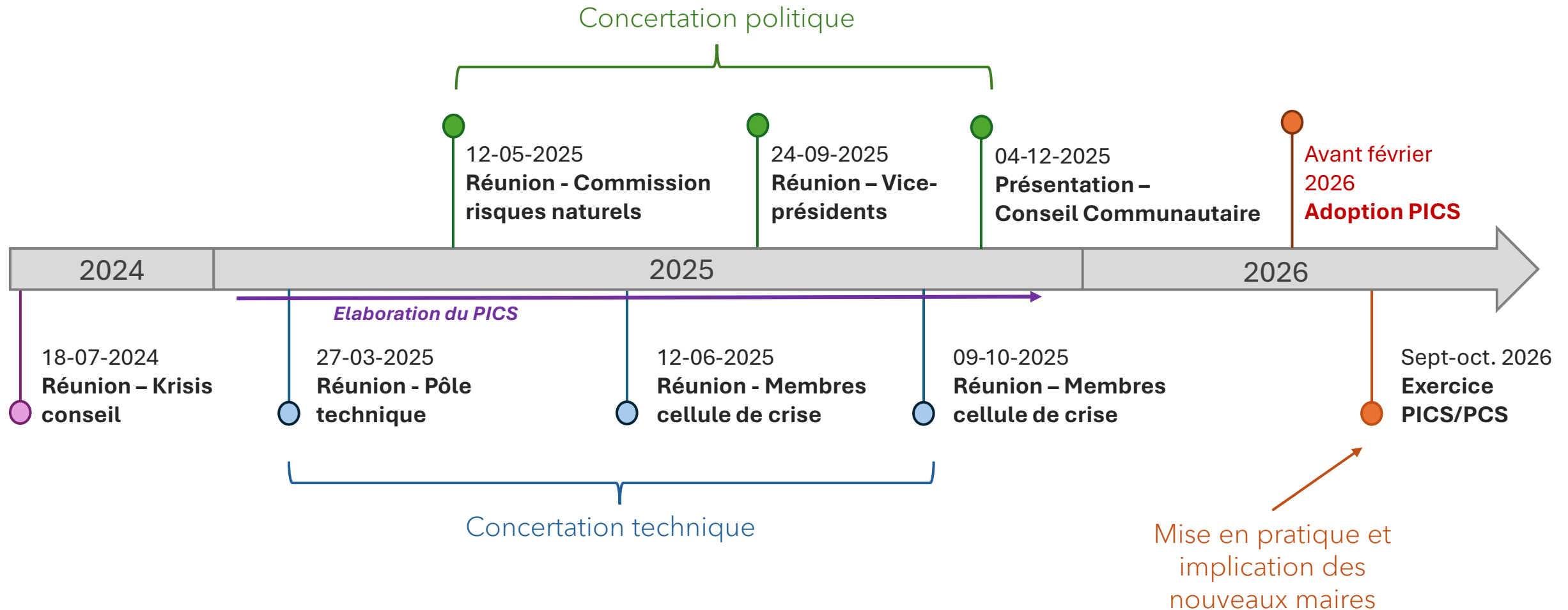


Prise de contact avec le SIVOM, le Conseil Départemental et le Syndicat Mixte Haute-Garonne Montagne

3. Etat d'avancement du programme d'actions

Etape n°2 : Le STePRiM d'actions (2024-2026) – GESTION DE CRISE

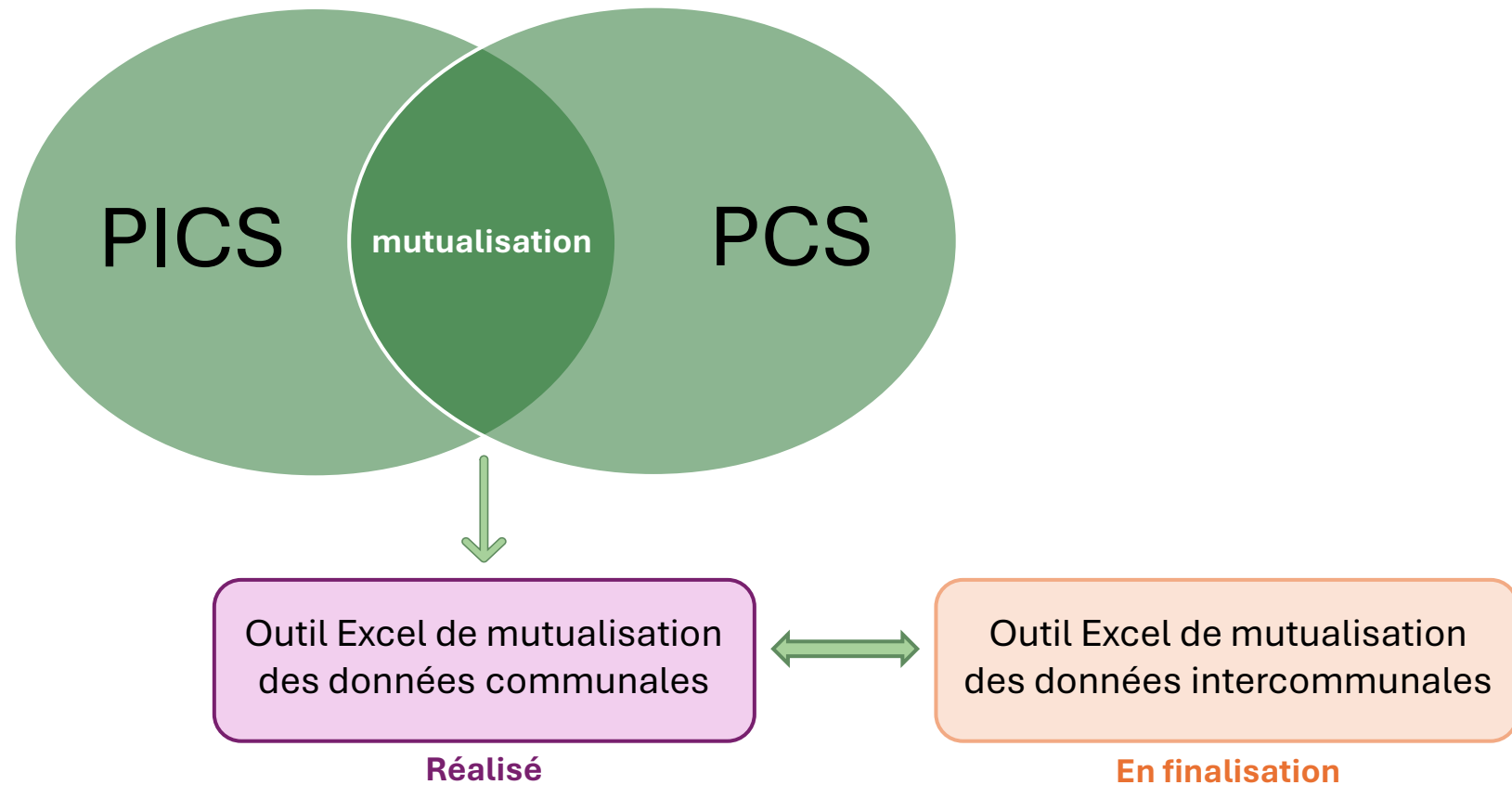
Déroulement de l'élaboration du PICS



3. Etat d'avancement du programme d'actions

Etape n°2 : Le STePRiM d'actions (2024-2026) – GESTION DE CRISE

Outils opérationnels



3. Etat d'avancement du programme d'actions

Etape n°2 : Le STePRiM d'actions (2024-2026)

FOCUS SUR LA GESTION DES OUVRAGES

3. Etat d'avancement du programme d'actions

Etape n°2 : Le STePRiM d'actions (2024-2026) – GESTION DES OUVRAGES

Contexte : Pourquoi une coopération public-public ?

- Service ONF – RTM : acteur historique du territoire sur la gestion des risques naturels
- Partage et harmonisation d'une base de données
- Montée en compétence des agents de la CCPHG
- Travail important sur la gestion des ouvrages de protection contre les risques naturels

CCPHG

Diagnostic préliminaire

- Etat des lieux des ouvrages à partir des connaissances des agents
- Connaître les accès
- Rendre compte de l'état de végétation dans les ouvrages
- Etablir des priorisations de travaux

RTM-ONF

Diagnostic BD-RTM

- Diagnostic des ouvrages à partir de l'expertise BD-RTM (désordres mineurs-majeurs, aptitude fonctionnelle-structurale, etc.)
- Etablir des priorisations de travaux (dévégétalisation et/ou réhabilitation)

Bureau d'étude privé

Diagnostic approfondi

- Diagnostic détaillé des ouvrages nécessitant un approfondissement à la suite du diagnostic BD-RTM
- Etablir des propositions de travaux de réhabilitation

3. Etat d'avancement du programme d'actions

Etape n°2 : Le STePRiM d'actions (2024-2026) – GESTION DES OUVRAGES

CCPHG

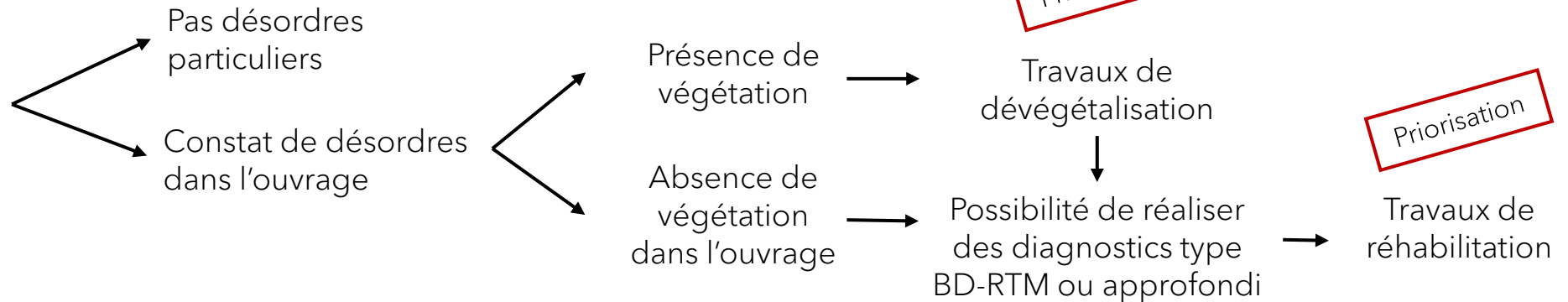
Diagnostic préliminaire

Priorisation

1- Choisir les ouvrages à visiter

Critères :

- Connaissances de désordres via le RTM ou la CCPHG
- Enjeux à l'aval
- Evènements récents
- Importance de l'ouvrage (site prioritaire par exemple)



RTM-ONF

Diagnostic BD-RTM

Bureau d'étude privé

Diagnostic approfondi

Projet de territoire : 1^{ère} visite de tous les ouvrages (EPCI + communes)

3. Etat d'avancement du programme d'actions

Etape n°2 : Le STePRiM d'actions (2024-2026) – GESTION DES OUVRAGES

Filets pare-bloc



Butons



Préalable

Reconstitution du dossier des dispositifs

- Archives : pas d'étude préalable, réalisé après évènement
- Descriptif des ouvrages
- Dossiers travaux

Explicitation des objectifs fonctionnels

Filets pare-blocs : arrêt d'un bloc d'énergie $\leq 2000\text{kJ}$ dans l'emprise du filet
Buttons : stabilisation des blocs de volume $> 1\text{m}^3$

Risque dépassement : éboulement, chute

Objectif de gestion : maintenir fonctionnel

Diagnostics visuels

Diagnostic

- Géométrie : OK
- Corrosion : limitée sur les câbles d'haubanage
- Ancrage : 1 défaillant



Efficacité limitée

Diagnostic

Corrosion : OK
Béton : OK
Erosion en pied : OK

Efficace

Suites

Suivi de l'ouvrage :

Diag visuel régulier (fréq. à arrêter)
Diag approfondi (fréq 5 ans et après évènement)

Entretien de la végétation

Travaux de réparation : ancrage

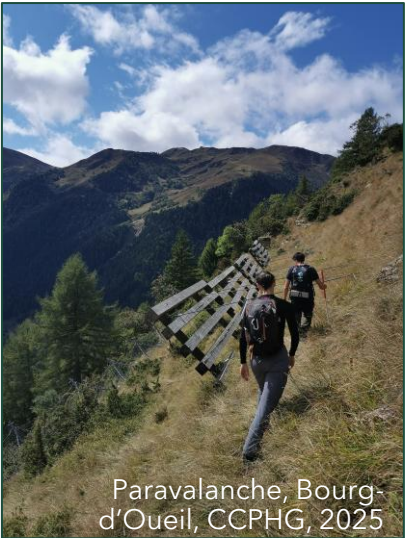
3. Etat d'avancement du programme d'actions

Etape n°2 : Le STePRiM d'actions (2024-2026) - GESTION DES OUVRAGES

Aléas : A, P, T, I, G, E	BD-RTM	Visités par la CCPHG	Visités par la RTM-ONF	Visités RTM-ONF et CCPHG
nb DI ECPI	46	26	1	7
nb DI communaux	73	13	9	8
nb DI inconnu	34	2	0	0
nb DI autre	7	0	0	0
Total nb dispositifs	160	41	10	15
nb OUV EPCI	161	79	1	26
nb OUV communaux	292	65	109	30
nb OUV inconnu	55	3	0	0
nb OUV autre	19	0	0	0
Total nb ouvrages	527	147	110	56

Lexique	
DI = dispositifs	A = Avalanche
OUV = ouvrages	I = Inondation
T = Torrentiel	G = Glissement de terrain
P = Chute de blocs	E = Ravinement

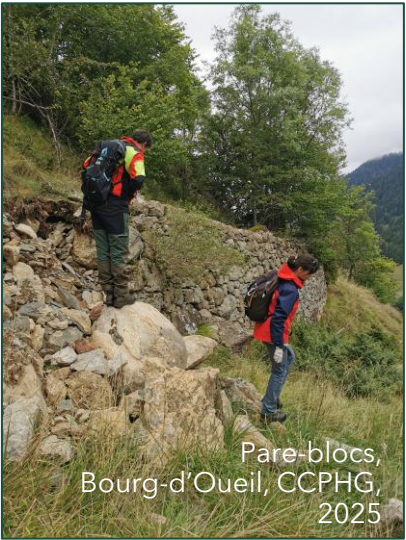
Besoin d'un outil !



Paravalanche, Bourg-d'Oueil, CCPHG, 2025



Ruisseau du Canjouan, Juzet-de-Luchon, CCPHG, 2025



Pare-blocs, Bourg-d'Oueil, CCPHG, 2025



Torrent du Lia, Salles-et-Pratviel, CCPHG, 2025

3. Etat d'avancement du programme d'actions

Etape n°2 : Le STePRiM d'actions (2024-2026) – GESTION DES OUVRAGES

CCPHG

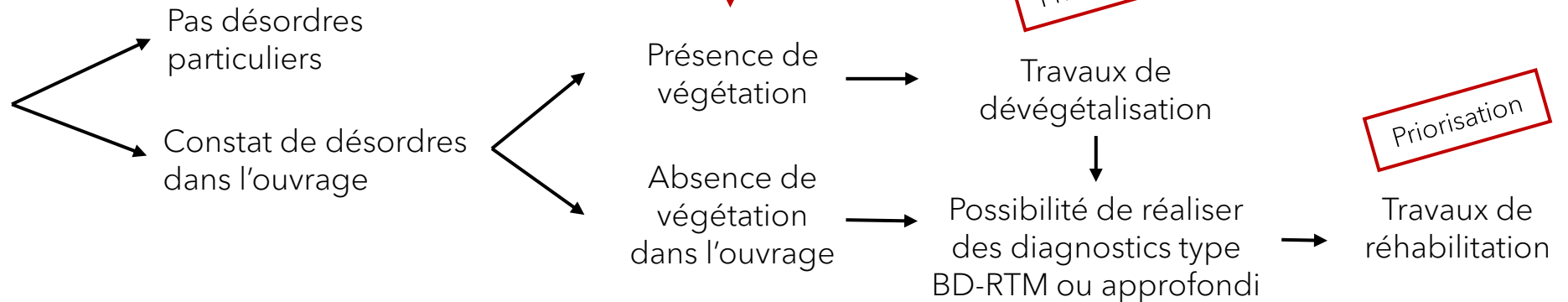
Diagnostic préliminaire

Priorisation

1- Choisir les ouvrages à visiter

Critères :

- Connaissances de désordres via le RTM ou la CCPHG
- Enjeux à l'aval
- Evènements récents
- Importance de l'ouvrage (site prioritaire par exemple)



RTM-ONF

Diagnostic BD-RTM

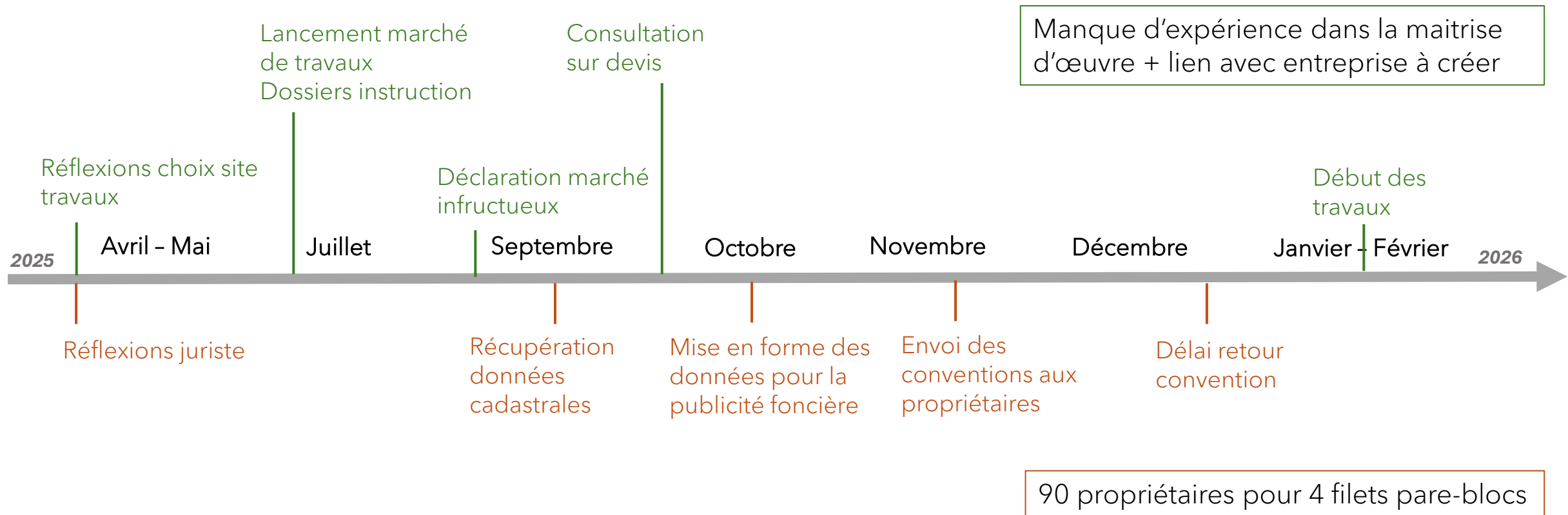
Bureau d'étude privé

Diagnostic approfondi

3. Etat d'avancement du programme d'actions

Etape n°2 : Le STePRiM d'actions (2024-2026) - GESTION DES OUVRAGES

Problématique liée au foncier et aux travaux de dévégétalisation – 1^{ère} échelle : Une programmation de travaux, exemple de l'année 2025

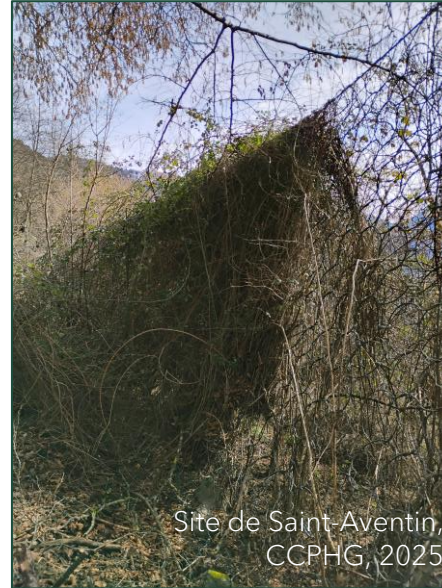


10 mois pour dévégétaliser 4 sites !

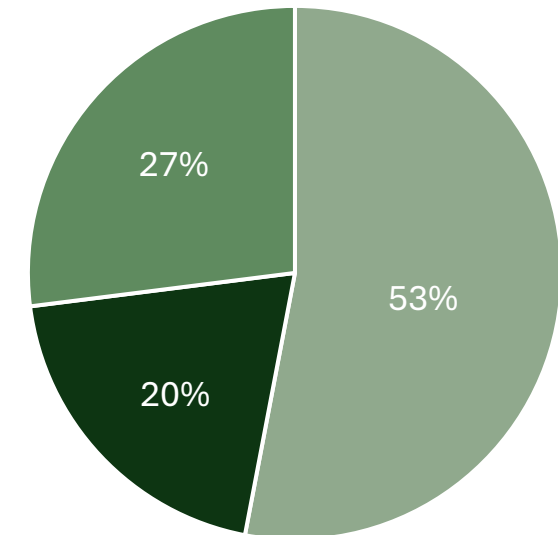
3. Etat d'avancement du programme d'actions

Etape n°2 : Le STePRiM d'actions (2024-2026) – GESTION DES OUVRAGES

Les sites à dévégétaliser



Coût de l'action (2025) : 75 000 € HT

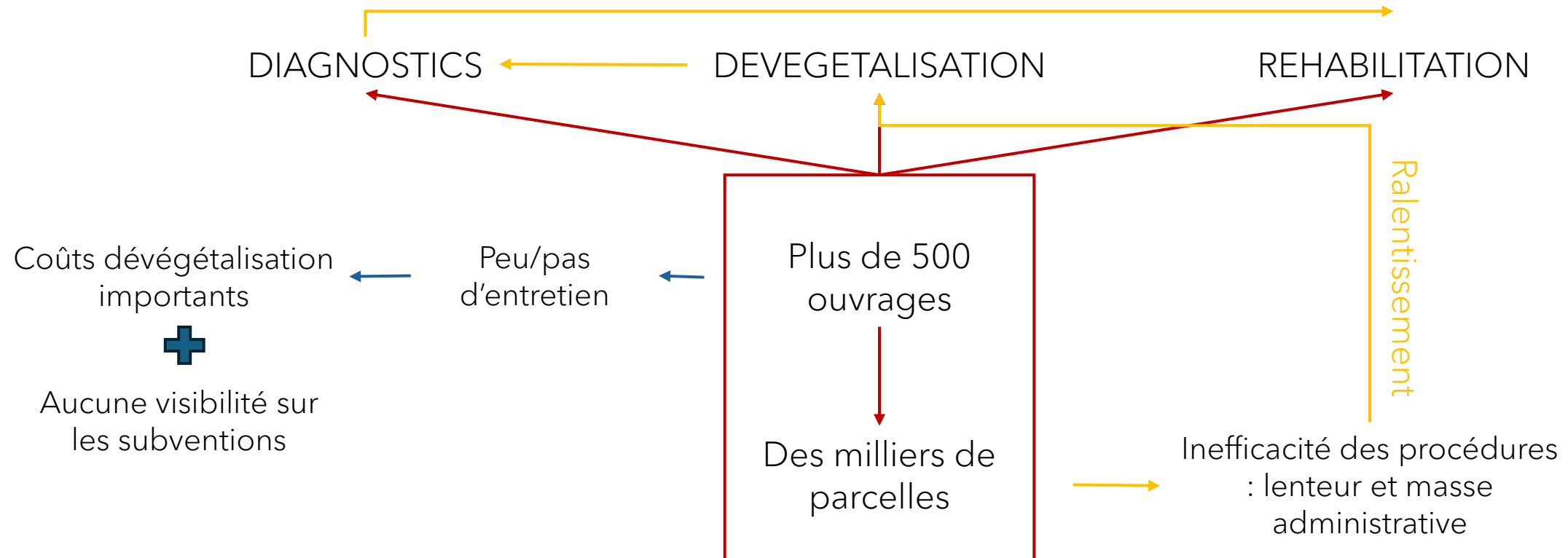


■ Etat Fonds Vert ■ CCPHG ■ Action 10 BOP 181

3. Etat d'avancement du programme d'actions

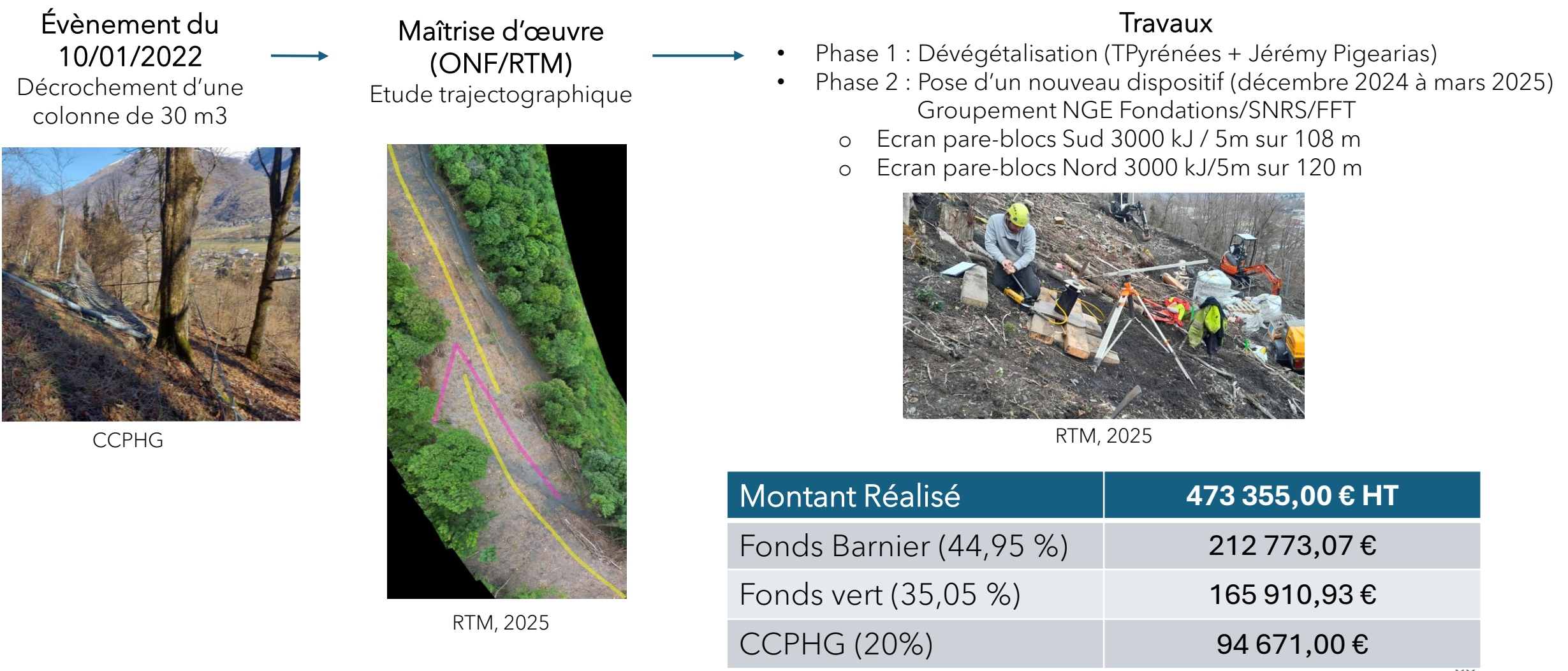
Etape n°2 : Le STePRiM d'actions (2024-2026) – GESTION DES OUVRAGES

Problématique liée au foncier et aux travaux de dévégétalisation – 2^{ème} échelle : Gestion globale d'un parc d'ouvrages



3. Etat d'avancement du programme d'actions

Etape n°2 : Le STePRiM d'actions (2024-2026) – GESTION DES OUVRAGES



Montant Réalisé	473 355,00 € HT
Fonds Barnier (44,95 %)	212 773,07 €
Fonds vert (35,05 %)	165 910,93 €
CCPHG (20%)	94 671,00 €

3. Etat d'avancement du programme d'actions

Etape n°2 : Le STePRiM d'actions (2024-2026)

Pourquoi intégrer un réseau de partage ?

- Retour d'expérience
- Plus de fluidité dans les échanges
- Portage de dossiers communs à plusieurs collectivités de montagne

Sensibilisation

Partage d'outils (jeux, maquettes)

Communication

Gestion de crise

Compréhension des problématiques des territoires de montagne (absence moyens, accès)

Réponse + rapide à des questions simples (ex délibération PICS)

Gestion des ouvrages

Création d'un outil commun de gestion des ouvrages

Faire remonter les problématiques liées au foncier et aux coûts

4. A un an du bilan, quelles conclusions et quelles perspectives ?

Etat d'avancement du programme d'actions 2024 - 2025

Axe	N°action	Nom action	Maitre ouvra	Echéance	Statut
0 - Animation	0.1	Animation et pilotage de la STePRiM	CCPHG	2nd semestre 2026	En cours
0 - Animation	0.2	AMO	CCPHG	2nd semestre 2026	En cours
1 - Amélioration de la connaissance et	1.1	Sensibilisation des élus, habitants, scolaires eux risques de	CCPHG	2nd semestre 2026	En cours
1 - Amélioration de la connaissance et	1.2	Amélioration de la connaissance du régime de propriété des	CCPHG	2nd semestre 2026	En cours
1 - Amélioration de la connaissance et	1.3	Mise en place de signalétique pour prévenir des risques	CCPHG	1er semestre 2026	En attente
1 - Amélioration de la connaissance et	1.4	Atelier de reflexion sur la vulnérabilité des réseaux du	CCPHG	2nd semestre 2026	A faire
1 - Amélioration de la connaissance et	1.5	Etude hydrologique et hydraulique du ruisseau du Palès à	Commune	2nd semestre 2026	En attente
1 - Amélioration de la connaissance et	1.6	Etude hydrologique et hydraulique du ruisseau du Sarté à	SMGA	2nd semestre 2025	En cours
2 - Prévision et surveillance des	2.1	Mise en place de protocole pour prévenir du risque	CCPHG	1er semestre 2026	A faire
2 - Prévision et surveillance des	2.2	Mise en place d'un protocole pour améliorer les	CCPHG	1er semestre 2026	En attente
2 - Prévision et surveillance des	2.3	Système d'alerte locaux de crues sur des bassins versants à	SMGA	1er semestre 2025	Réalisé
3 - Alerte et gestion de crise	3.1	Aide à la rédaction et la mise à jour des PCS	CCPHG	2nd semestre 2025	Réalisé
3 - Alerte et gestion de crise	3.2	Mise en place d'exercice PCS petite échelle	CCPHG	2nd semestre 2026	En attente
3 - Alerte et gestion de crise	3.3	Accompagnement à la démarche Plan Intercommunal de	CCPHG	2nd semestre 2025	En cours
4 - Prise en compte des risques dans	4.1	Elaboration de nouveau PPR	Etat	1er semestre 2025	Réalisé
4 - Prise en compte des risques dans	4.2	Appui pour l'élaboration du PLUi	CCPHG	2nd semestre 2026	Annulé
4 - Prise en compte des risques dans	4.3	Réaliser un porté à connaissance d'une connaissance	Etat	1er semestre 2025	Réalisé
5 - Actions et travaux sur les biens	5.1	Réalisation d'un diagnostic multirisque de vulnérabilité de	CCPHG	2nd semestre 2026	A faire
5 - Actions et travaux sur les biens	5.2	Réalisation d'un diagnostic multirisque de vulnérabilité des	CCPHG	2nd semestre 2026	A faire
5 - Actions et travaux sur les biens	5.3	Stratégie de gestion foncière dans les zones d'aléa fort	CCPHG	2nd semestre 2026	A faire
5 - Actions et travaux sur les biens	5.4	Etude d'opportunité de l'acquisition à l'amiable	Etat	2nd semestre 2026	En cours
6 et 7 - Travaux de protection active et	1, 7.1, 7.2	Etudes environnementales	CCPHG	2nd semestre 2026	En attente
6 et 7 - Travaux de protection active et	1, 7.1, 7.2	Travaux de dévégétalisation	CCPHG	2nd semestre 2026	En cours
6 et 7 - Travaux de protection active et	1, 7.1, 7.2	Diagnostics	CCPHG	2nd semestre 2026	En cours
6 et 7 - Travaux de protection active et	1, 7.1, 7.2	Travaux d'entretien courant et de remise en état	CCPHG	2nd semestre 2026	En attente
6 et 7 - Travaux de protection active et	1, 7.1, 7.2	Travaux de réhabilitation et/ou remplacement suite à un	CCPHG	2nd semestre 2026	En attente
6 et 7 - Travaux de protection active et	7.3	Etude de faisabilité d'un ouvrage alternatif de type plage de	Etat	2nd semestre 2026	En cours

Etudes retardées mais lancées

Du travail réalisé sur l'axe 3 et 4

Des actions long terme

4. A un an du bilan, quelles conclusions et quelles perspectives ?

Etat d'avancement du programme d'actions 2024 - 2025

BILAN ACTION

- Actions terminées : PICS et PCS
- Actions retardées : études
- Actions long terme : gestion des ouvrages et sensibilisation
- Action « sans besoin » : études environnementales, réhabilitation → problème de temporalité de la gestion des ouvrages

→ Un programme d'actions non réalisable sur 3 ans

BILAN FINANCIER

- Budget « travaux de dévégétalisation » sous-évalué
- Coût « travaux » pas mobilisable en 3 ans de plan d'actions

4. A un an du bilan, quelles conclusions et quelles perspectives ?

Planning prévisionnel 2026

			Planning Initial						Planning réel (oct 2024)						Planning réel (oct 2025)					
			2024		2025		2026		2024		2025		2026		2024		2025		2026	
Axe 0 : Animation			S1	S2	S1	S2	S1	S2	S1	S2	S1	S2	S1	S2	S1	S2	S1	S2	S1	S2
FA 0.1 A	Animation et pilotage de la STEPRIM- ETP 1																			
FA 0.1 B	Animation et pilotage de la STEPRIM- ETP 2																			
FA 0.2	AMO																			
Axe 1 : Amélioration de la connaissance et de la conscience du risque																				
FA 1.1	Sensibilisation des élus, habitants, scolaire, aux risques de montagne																			
FA 1.2	Amélioration de la connaissance du régime de propriété des dispositifs de protection et des modalités adm de gestion																			
FA 1.3	Mise en place de signalétique pour prévenir des risques avalanche et chute de blocs																			
FA 1.4	Atelier de reflexion sur la vulnérabilité des réseaux du territoire aux risques en montagne																			
FA 1.5	Etude hydrologique et hydraulique du ruisseau du Palès à Bagnères-de-Luchon																			
FA 1.6	Etude hydrologique et hydraulique du ruisseau du Sarté à Ore																			
Axe 2 : Prévision et surveillance des risques																				
FA 2.1	Mise en place de protocole pour prévenir du risque d'avalanche																			
FA 2.2	Mise en place d'un protocole pour améliorer les connaissances de l'aléa chute de blocs																			
FA 2.3	Système d'alerte locaux de crues sur le bassins versants à enjeux																			
Axe 3 : Alerte et gestion de crise																				
FA 3.1	Aide à la rédaction et la mise à jour des PCS																			
FA 3.2	Mise en place d'exercice PCS petite échelle																			
FA 3.3	Accompagnement à la démarche Plan InterCommunale de Sauvegarde																			
Axe 4 : Prise en compte des risques dans les documents d'urbanismes																				
FA 4.1	Elaboration de nouveau PPR																			
FA 4.2	Appui pour l'élaboration du PLUi																			
FA 4.3	Réaliser un p.à.c d'une connaissance actualisée du risque de chute de blocs sur le site du village de St-Béat-L																			
Axe 5 : Actions et travaux sur les biens visant à réduire leur vulnérabilité																				
FA 5.1	Réalisation d'un diagnostic multirisque de vulnérabilité de l'habitat																			
FA 5.2	Réalisation d'un diag multirisque de vulnérabilité des bâtiments publics et utiles à la gestion de crise																			
FA 5.3	Stratégie de gestion foncière dans les zones d'aléa fort chute de blocs																			
FA 5.4	Etude d'opportunité de l'acquisition à l'amiable d'habitations exposées au risque de chute de blocs sur Saint-Béat-Lez																			
Axe 6 et 7 : Travaux de protection active et passif																				
FA 6.1, 7.1, 7.2	Stratégie de gestion des dispositifs et ouvrages de protection actifs et passifs PDD, étude d'amélioration de leur suivi, de mutualisation des moyens de gestion et de leur gouvernance	A_ Etudes environnementales																		
		B_ Travaux de dévégétalisation																		
		C_ Diagnostics																		
		D_ Travaux d'entretien courant et de remise en état																		
		E_ Travaux de réhabilitation et/ou remplacement, suite à un évènement																		
FA 7.3	Etude de faisabilité d'un ouvrage alternatif de type plage de dépôts au barrage de Castelvieu																			

Un exercice PICS/PCS

Réflexion sur l'axe 5 à engager

Des actions « long terme »

4. A un an du bilan, quelles conclusions et quelles perspectives ?

- Des actions préexistantes mais assumées par le cadre et les objectifs de la STePRiM sur l'ensemble du territoire de la CCPHG
- Une pluralité d'acteurs et de financeurs → Coordination et communication
- La gestion des ouvrages de protection a besoin de temps et de financement
- Problématiques foncières → simplification nécessaire
- Sur le territoire : ces actions mobilisent et fonctionnent auprès du public et des élus
- 1^{er} STePRiM = préambule qui pose les questions dans le but de définir un cadre durable en matière de prévention des risques naturels en montagne

Merci pour votre attention

Des questions ?

