

RECENSEMENT OUTILS CLÉS EN MAIN POUR LES ACTEURS DU TOURISME

JANVIER 2025

Avec le soutien du :



**MINISTÈRE
DE LA TRANSITION
ÉCOLOGIQUE,
DE L'ÉNERGIE, DU CLIMAT
ET DE LA PRÉVENTION
DES RISQUES**

*Liberté
Égalité
Fraternité*

Réalisé par :



Association
Française
pour la Prévention
des Catastrophes
Naturelles et Technologiques

AFPCNT

Mieux comprendre, mieux prévenir

En collaboration avec :



Pôle Alpin Risques Naturels



PRÉAMBULE

L'Association Française pour la Prévention des Catastrophes Naturelles et Technologiques (AFPCNT) s'engage à promouvoir et à développer les bonnes pratiques visant à renforcer la résilience des territoires et des organisations face aux risques majeurs. Dans le cadre du groupe de travail « risques et tourisme », co-animé avec le Pôle Alpin Risques Naturels (PARN), ce répertoire a été élaboré pour offrir un aperçu des outils clés en main à destination des acteurs du tourisme.

Ce répertoire ne prétend pas être exhaustif ni définitif. Son objectif principal est de recenser des outils existants – guides, brochures, sites internet, quiz, vidéos, etc. – afin d'évaluer les manques et les freins rencontrés, tout en inspirant la conception de nouveaux dispositifs. Près de 90 outils ont été identifiés, incluant certaines actions ponctuelles passées, qui permettent de tirer des enseignements utiles pour de futures initiatives.

Destiné aux élus, collectivités territoriales, associations, société civile, professionnels du tourisme et autres parties prenantes, ce répertoire vise à faciliter la sensibilisation et la protection des individus face aux risques naturels et technologiques dans l'activité touristique.

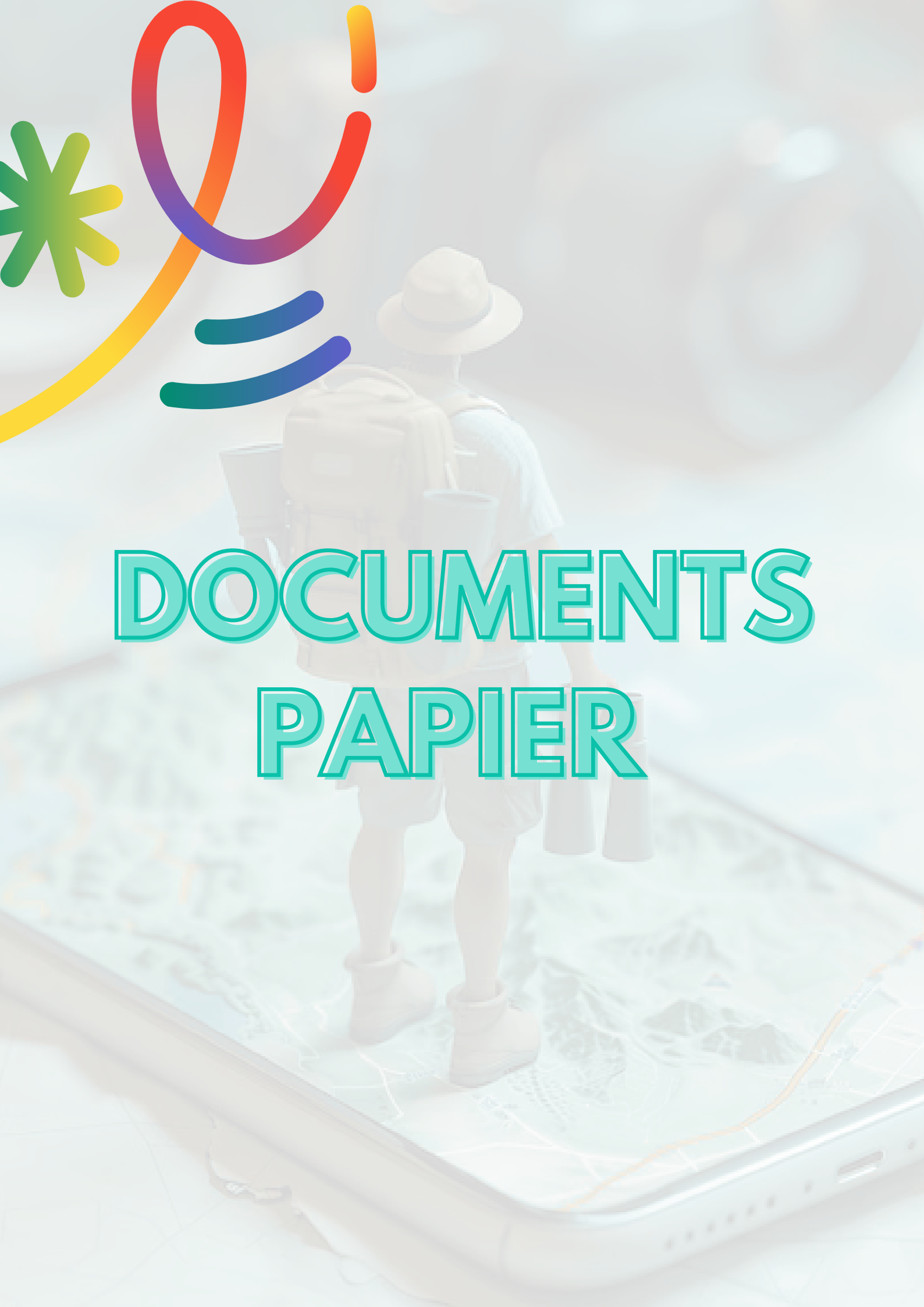
Enfin, une sélection d'exemples internationaux est incluse en fin de document pour enrichir la réflexion et explorer d'autres approches innovantes dans ce domaine.



1	DOCUMENTS PAPIER (AFFICHES, LIVRETS, INFOGRAPHIES)	p. 4-16
2	ANIMATIONS (FORMATION, ATELIER, SENTIER THÉMATIQUE)	p. 17-23
3	EXPOSITION	p. 24-27
4	INNOVATIONS NUMÉRIQUES	p. 28-31
5	SITES WEB ET APPLICATIONS MOBILE	p. 32-41
6	DISPOSITIF	p. 42-44
7	VIDÉO	p. 45-47
8	PIECE THÉÂTRALE	p. 48-49
9	EXEMPLES INTERNATIONAUX	p. 50-53
	CONCLUSION	p. 54



DOCUMENTS PAPIER





Memento prévention montagne

Source	Ministère chargé des sports
Format	Livret
Date	2023
Lien	https://www.sports.gouv.fr/sites/default/files/2023-07/m-mento-pr-vention-montagne-t-fr-6932_1.pdf
Public	Touristes
Spécificité de l'outil	Mémento rappelant les consignes essentielles de sécurité à respecter avant et pendant votre sortie en montagne. Des rubriques sont notamment dédiées à la randonnée pédestre, au VTT, aux sports d'eau vive, à la via ferrata et à l'escalade



Guide pour mettre en place un projet d'écologie touristique territorial (ETT)

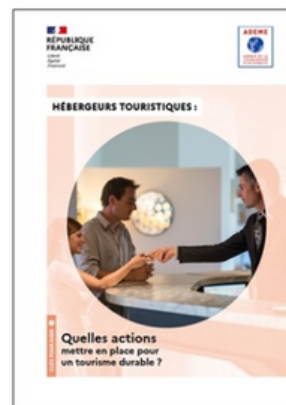
Source	ADEME
Format	Livret
Date	2023
Lien	https://librairie.ademe.fr/dechets-economie-circulaire/6740-mettre-en-place-un-projet-d-ecologie-touristique-et-territoriale-ett.html
Public	Professionnels
Spécificité de l'outil	Guide pratique de recommandations issues de retours d'expérience en Hauts-de-France présente le concept d'ETT ; l'illustre par des projets développés dans différents secteurs touristiques et partage des recommandations pour la mise en place projet d'ETT.





Guide pratique à l'attention des hébergeurs pour engager des actions environnementales

Source	ADEME
Format	Livret
Date	2021
Lien	https://librairie.ademe.fr/developpement-durable/4557-guide-pratique-a-l-attention-des-hebergeurs-pour-engager-des-actions-environnementales.html
Public	Professionnels
Spécificité de l'outil	Guide pratique dédié aux professionnels du monde de l'hébergement touristique, mettre en exergue des propositions d'actions concrètes pour les aider à devenir des acteurs de la transition écologique.



Guide du randonneur sur l'île de la Réunion

Source	ONF La Réunion
Format	Livret
Date	2019
Lien	https://www.onf.fr/vivre-la-foret/+ /5f6::ile-de-la-reunion-guide-conseils-aux-randonneurs.html
Public	Touristes
Spécificité de l'outil	Recommandations pour une découverte sportive, écoresponsable et sécurisée de ce terrain de randonnée unique. Il guide les randonneurs dans l'adoption des bonnes pratiques afin de profiter pleinement de l'île tout en respectant son environnement naturel.



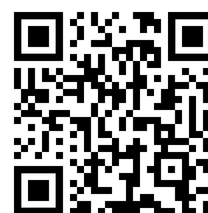
Mémento Sécurité Montagne : Ski hors-piste, Ski sur glacier et Randonnée glaciaire

Source	La chamoniarde
Format	Livret
Date	2013
Lien	https://www.chamoniarde.com/images/files/MEMENTO-ecran-8mega.pdf
Public	Professionnels et touristes
Spécificité de l'outil	Fondamentaux de la sécurité en montagne, tant en hiver qu'en été. Il aborde l'analyse des risques et la prise de décision, afin d'assurer une pratique sécurisée des activités en milieu montagnard



Livret de recommandations pratique nautique quotidienne à La Réunion

Source	Centre Sécurité Requin
Format	Livret
Date	2023
Lien	https://securite-requin.re/file/889
Public	Touristes
Spécificité de l'outil	Ce guide propose des bonnes pratiques pour faire face au risque requin dans le contexte réunionnais, en particulier pour les pratiquants de surf et autres activités utilisant la force motrice des vagues.





Les bons réflexes pour rouler en groupe !

Source	Fédération française de cyclotourisme
Format	Livret
Date	2014
Lien	https://ffvelo.fr/wp-content/uploads/2014/03/les-bons-reflexes-pour-rouler-en-groupe.pdf
Public	Touristes
Spécificité de l'outil	Conseils pratiques pour rouler en groupe, techniques de conduite collective, la gestion de la sécurité et l'organisation des sorties



Guide du petit débrouillard à la montagne

Source	Communauté des communes Alpes d'Azur
Format	Livret
Date	2022
Lien	https://www.alpesdazur-tourisme.fr/wp-content/uploads/2022/05/Guide-du-Petit-Debrouillard-V4-BD.pdf
Public	Professionnels
Spécificité de l'outil	Informations aux plus jeunes afin de leur donner les outils nécessaires en cas de départ d'incendie ou d'accidents. Le guide comporte 18 pages et est composé de dessins, schémas explicatifs, des numéros d'urgence à appeler en cas d'urgence.



GIRN dans PNR des Baronnies Provençales

Source	PNR des Baronnies Provençales
Format	Livret
Date	2017
Lien	https://risknat.org/girn-alpes-2/actions-des-TAGIRN/Baronnies_provencales/docs/Maket_plaket_risknat_v2_revOCM.pdf
Public	Touristes
Spécificité de l'outil	Plaquette préventive à destination des touristes et des résidents vise à sensibiliser aux risques majeurs, tels que les feux de forêts, exacerbés par le changement climatique. Elle propose des conseils pratiques pour se préparer et adopter des bons comportements



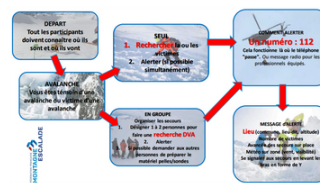
Canicule, Protégez-vous

Source	Ministère de la Santé
Format	Afiche
Date	2024
Lien	https://www.santepubliquefrance.fr/determinants-de-sante/climat/fortes-chaleurs-canicule/documents/affiche/canicule-protégez-vous-affiche-tout-public-40x60cm-francais
Public	Touristes
Spécificité de l'outil	Cette affiche illustre les premiers effets des fortes chaleurs et les gestes à adopter pour les prévenir



Affiche comment alerter en cas de risque d'avalanche

Source	Fédération française de la montagne et de l'escalade
Format	Affiche
Date	2023
Lien	https://www.ffme.fr/wp-content/uploads/2023/04/8.-lAlerte.pdf
Public	Touristes
Spécificité de l'outil	Affiche sur comment passer un bon message d'alerte avec les services de secours.



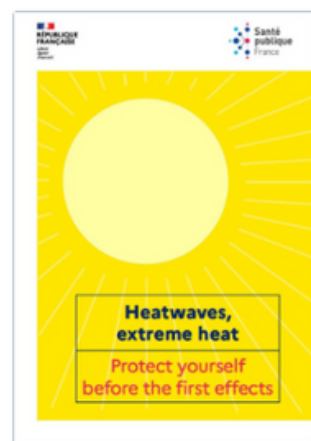
Fiche prévention Haute Montagne

Source	La chamoniarde, Compagnie des Guides Chamonix
Format	Affiche
Date	2022
Lien	https://www.sports.gouv.fr/sites/default/files/2022-11/t-l-charger-la-brochure-de-la-compagnie-des-guides-de-chamonix-les-risques-d-eboulement--2305.pdf
Public	Touristes
Spécificité de l'outil	Brochure de la Compagnie des Guides de Chamonix : "Les risques d'éboulement ! Indices et actions possibles pour prévenir et limiter le danger."



Heatwaves, extreme heat : Protect yourself before the first effects

Source	Ministère de la santé
Format	Affiche
Date	2024
Lien	https://www.santepubliquefrance.fr/determinants-de-sante/climat/fortes-chaleurs-canicule/documents/depliant-flyer/heatwaves-extreme-heat-protect-yourself-before-the-first-effects-depliant-canicule-a5-anglais
Public	Touristes
Spécificité de l'outil	Ce dépliant en anglais rappelle les effets possibles des vagues de fortes chaleurs et les gestes de prévention pour s'en prémunir.



Baignades, attention en cas de fortes chaleurs !

Source	Ministère de la santé
Format	Affiche
Date	2023
Lien	https://sante.gouv.fr/IMG/pdf/a3_noyade_chaleur-2023.pdf
Public	Touristes
Spécificité de l'outil	5 rappels pour éviter les noyades, coups de chaleur, numéro d'urgence



Campagne 2024 de prévention contre les feux de forêt et de végétation

Source	Ministère de l'Intérieur, ministère de l'Agriculture et de la Souveraineté alimentaire, ministère de la Transition écologique et de la Cohésion des territoires
Format	Affiche
Date	2024
Lien	https://departementexpertises2018.wimi.pro/s/hared/#/folder/5dc10a0cc3a62fd3e8a9dda3bc221fe260130f3af8eace0eae5f4a44dae36bdc
Public	Touristes
Spécificité de l'outil	Cette campagne vise à faire connaître aux Français les conseils à suivre face au risque d'incendie de forêt



Exercices Formations avalanche

Source	Fédération française de la montagne et de l'escalade
Format	Cahier d'exercices
Date	2023
Lien	https://www.ffme.fr/wp-content/uploads/2023/04/9.-Exercice-Neige-Avalanche.pdf
Public	Professionnels et touristes
Spécificité de l'outil	Liste d'idées et d'exercices de bases possibles à réaliser, dans l'idéal en terrain enneigé



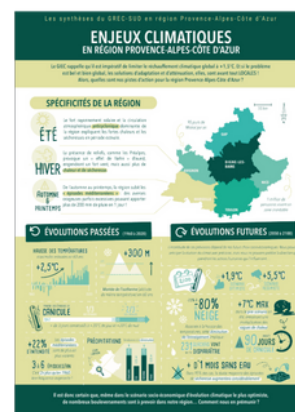
De serres en valats : le magazine du Parc national des Cévennes

Source	Maison du Tourisme et du Parc national des Cévennes
Format	Magazine
Date	2024
Lien	https://www.cevennes-parcnational.fr/fr/des-decouvertes/venir-et-sinformer/de-serres-en-valats
Public	Touristes
Spécificité de l'outil	Le magazine semestriel De serres en valats, diffusé en juin et en décembre, permet de suivre l'actualité du Parc grâce à des articles approfondis et des images illustrant ses projets, événements et initiatives.



Enjeux climatiques en région Provence-Alpes-Côte d'Azur

Source	GREC SUD
Format	Infographie
Date	2023
Lien	http://www.grec-sud.fr/wp-content/uploads/2023/01/Synthese-region-2023.08.25_Web_A4-1.pdf
Public	Professionnels et touristes
Spécificité de l'outil	Synthèse des connaissances scientifiques sur le changement climatique en région Provence-Alpes-Côte d'Azur. Elle offre un panorama des enjeux en lien avec le changement climatique selon différentes thématiques : tourisme, biodiversité, ville, santé, ressource en eau, etc.





Guide Pratique Chamonix Mont Blanc

Source	La vallée Chamonix Mont Blanc
Format	Brochure
Date	2024
Lien	https://www.chamonix.com/sites/default/files/media/brochures/Guide_Pratique_%C3%89t%C3%A92024_FRGB.pdf
Public	Touristes
Spécificité de l'outil	Le guide pratique été 2024 de la vallée de Chamonix Mont-Blanc propose bonnes pratiques, sites incontournables, infos météo, sécurité et santé pour un séjour serein et responsable.



Documentation sécurité en montagne

Source	La chamionarde
Format	Brochures et flyers
Date	2024
Lien	https://www.chamoniarde.com/nos-actions/documentation#
Public	Touristes
Spécificité de l'outil	Supports d'information et de prévention conçus pour les enfants, les adolescents et les adultes, avec des consignes adaptées pour garantir la sécurité en montagne à tous les publics





Faire du vélo en 10 conseils

Source	Ministère des sports
Format	Infographie
Date	2022
Lien	https://www.sports.gouv.fr/sites/default/files/2022-11/-faire-du-v-lo-en-10-conseils-2317.jpg
Public	Touristes
Spécificité de l'outil	Infographie présentant 10 conseils pour pratiquer le vélo en toute sécurité, avec des recommandations essentielles pour garantir une expérience de conduite sécurisée.



DICRIM pour jeunes

Source	Ville de Nice
Format	Brochure
Date	2017
Lien	https://www.nice.fr/uploads/media/default/0001/22/Document-information-communal-sur-les-risques-majeurs-jeunes-2017-BD.pdf
Public	Touristes
Spécificité de l'outil	Livret pour informer des jeunes compris entre 6 et 12 ans sur les risques majeurs auxquels est exposée la commune de Nice, de connaître les consignes de sécurité pour se protéger et enfin de tester ses connaissances !



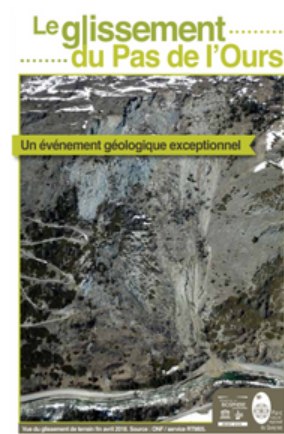
Supplément « Prévention des Risques » dans Le journal officiel de la Métropole

Source	Grenoble Alpes Métropole
Format	Magazine
Date	2018
Lien	https://www.calameo.com/read/000326951f96cc90c30e0
Public	Touristes
Spécificité de l'outil	Supplément gratuit annexé au journal officiel permet à l'ensemble des acteurs touristiques d'être informés des risques présents sur le territoire



Plaquette préventive : Glissement de terrain du Pas de l'Ours

Source	Parc Naturel Régional du Queyras
Format	Plaquette
Date	2018
Lien	https://www.pnr-queyras.fr/ecmedias/2018/06/Plaquette-Pas-de-lOurs-GIRN.pdf
Public	Professionnels et touristes
Spécificité de l'outil	Plaquette d'information préventive destinée aux populations concernant le glissement de terrain du Pas de l'Ours. Elle comprend des consignes de sécurité, des conseils pratiques, des explications sur les risques, ainsi que les procédures d'évacuation à suivre.





ANIMATIONS





Formation Sécurité en montagne

Source	Evolution 2
Format	Formation
Date	2025
Lien	https://evolution2.com/chamonix/securite-montagne?v=2828
Public	Touristes
Spécificité de l'outil	Demi journée pour apprendre à reconnaître les différents manteaux neigeux, et à évaluer les éventuels risques d'avalanche avec un professionnel de la montagne



Services Civiques "Feux en Espaces Naturels"

Source	Parc national de La Réunion
Format	Service Civique
Date	2023
Lien	https://reunion-parcnational.fr/fr/des-actions/proteger-et-gerer/la-lutte-contre-les-menaces/les-feux-de-forets
Public	Professionnels
Spécificité de l'outil	Chaque année 12 jeunes recrues sont admises au titre du service civique pour une durée de 6 mois, dans le cadre du dispositif de surveillance « Feux en Espaces Naturels ». Portant assistance aux agents du Parc national, ils doivent être prêts à réagir en situation réelle au terme d'une formation théorique et pratique complète.





PrevRisk Enfants

Source	La chamoniarde
Format	Atelier
Date	2017
Lien	https://www.chamoniarde.com/images/files/LIVRET%20PREVRISK%202017.pdf
Public	Touristes
Spécificité de l'outil	Programme de prévention auprès des plus petits est adressé aux classes de CE2 de la vallée, afin que la connaissance du milieu, de ses risques et des moyens de s'en prémunir, fasse partie de leur culture.



Formations : fondamentaux de la sécurité en montagne

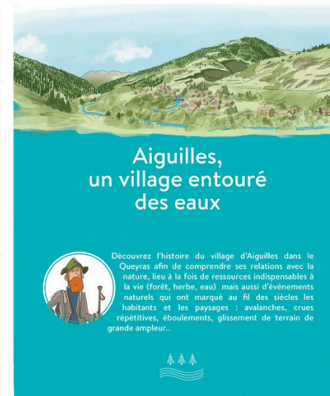
Source	La chamoniarde
Format	Formation
Date	2025
Lien	https://www.chamoniarde.com/formations/formations-hiver
Public	Touristes
Spécificité de l'outil	Formations terrain pour renforcer l'autonomie en montagne, été comme hiver, en abordant la sécurité hors piste, les techniques de recherche en avalanche et les bases essentielles pour évoluer en toute sécurité.





Sentiers thématiques autour d'Aiguilles

Source	Parc Naturel Régional du Queyras
Format	Sentier thématique
Date	2024
Lien	https://www.pnr-queyras.fr/sentier-risques-naturels/
Public	Touristes
Spécificité de l'outil	Sentier thématique pour apprendre plus sur les crues torrentielles du Guil et de ses affluents, sur les ouvrages de protection, les usages de l'eau, la gestion des forêts et des alpages, les paysages, les milieux aquatiques, comprendre le glissement du Pas de l'Ours, son contexte géologique et le chantier de la nouvelle Route Départementale.



Un parcours sonore sur le glissement du Pas de l'ours

Source	Parc Naturel Régional du Queyras
Format	Parcours sonore
Date	2020
Lien	https://www.pnr-queyras.fr/parcours-sonore/
Public	Professionnels et touristes
Spécificité de l'outil	Jack Souvant collecte les récits, scientifiques, sensibles ou fantasmés, d'habitants et d'acteurs locaux, touchés professionnellement ou personnellement par l'événement. Une série de 11 podcasts est créée, soit environ 2 heures de création radiophonique





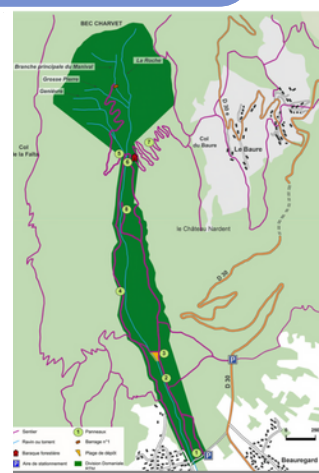
Sentier thématique « HistoriSque »

Source	Syndicat Arlysère
Format	Sentier thématique
Date	2011
Lien	https://www.irma-grenoble.com/PDF/actualite/articles/Tours_en_Savoie_Depliant_HistoRisque.pdf
Public	Touristes
Spécificité de l'outil	C'est un sentier thématique de 3,7 km facilement réalisable par tous, petits et grands. Une boucle qui chemine à travers l'histoire des risques naturels et technologiques d'un village de montagne savoyard, Tours-en-Savoie, qui a su s'adapter au fil du temps aux risques auxquels il est exposé



Manival, le mauvais torrent

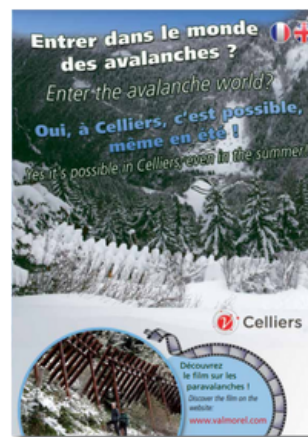
Source	Institut des Risques Majeurs IRMa
Format	Sentier et dossier thématique
Date	2006
Lien	https://www.irma-grenoble.com/05documentation/04dossiers_numero.php?id_DT=12
Public	Touristes
Spécificité de l'outil	Sentier thématique et dossier thématique enrichi de vidéos et photos, présentant plusieurs travaux réalisés pour mieux faire connaître le torrent du Manival, son histoire, son fonctionnement, la nature de ses crues et les aménagements qui l'ont marqué depuis plus d'un siècle.





Sentier de découverte audiovisuelle autour des paravalanches de Celliers

Source	ONF
Format	Sentier thématique
Date	2018
Lien	https://www.onf.fr/vivre-la-foret/activites-et-loisirs-en-foret/%2B/11fd::sentier-de-decouverte-des-paravalanches-de-celliers.html
Public	Touristes
Spécificité de l'outil	Sentier de découverte à travers une plaquette, des films courts, une maquette du versant, et une interprétation in situ avec 15 stations interactives, complétée par une exposition à la Maison de Celliers.



Balade estivale autour des Risques Naturels

Source	SMIGIBA – Syndicat Mixte de gestion intercommunautaire du Buëch et de ses Affluents
Format	Balade estivale
Date	2020
Lien	https://smigiba.fr/wp-content/uploads/2020/07/livret_sorties-2020_SMIGIBA.pdf
Public	Touristes
Spécificité de l'outil	Les balades estivales de 2020 visaient à revaloriser le patrimoine culturel et environnemental tout en promouvant une culture du risque, en réhabilitant la mémoire locale





La fresque du tourisme

Source	La fresque du tourisme
Format	Fresque
Date	2024
Lien	https://www.lafresquedutourisme.org/
Public	Professionnels
Spécificité de l'outil	L'atelier pédagogique de référence dédié aux professionnels du tourisme pour comprendre les enjeux de transformation du secteur. 3 heures d'échanges interactifs pour découvrir les impacts et opportunités de l'activité touristique et construire ensemble des solutions adaptées au métier



EXPOSITION



Exposition Pole Montagne Risk : Expliquer et sensibiliser aux risques en montagne

Source	La chamoniarde
Format	Exposition
Date	2010
Lien	https://www.chamoniarde.com/nos-actions/sensibilisation-pmr#
Public	Touristes
Spécificité de l'outil	Libre d'accès, l'exposition est constituée de panneaux explicatifs et de vidéos dans un espace de 60m2. La visite peut se faire par thème ou aléatoirement au gré des envies, de la curiosité ou d'événements d'actualités marquants.



Musée d'Histoire de Lyon

Source	Musée d'Histoire de Lyon
Format	Exposition
Date	2023
Lien	https://www.visiterlyon.com/sortir/culture-et-loisirs/culture-et-musees/les-musees-de-lyon/musee-d-histoire-de-lyon-gadagne
Public	Touristes
Spécificité de l'outil	Les pieds dans l'eau explore l'histoire des relations des Lyonnais avec la Saône et le Rhône, abordant les enjeux écologiques. Elle raconte comment les habitants ont appris à exploiter, maîtriser et finalement protéger ces cours d'eau.



Panneaux commémoratifs crue de 1957

Source	PETR – Pôle d'Equilibre Territorial et Rural
Format	Exposition
Date	2017
Lien	https://www.paysgrandbrianconnais.fr/fileadmin/user_upload/Interieur/Risques_naturels/PETR_Bilan_de_9_ans_GIRN.pdf
Public	Touristes
Spécificité de l'outil	Des panneaux commémorant la crue de 1957 ont été installés dans cinq communes, comparant les paysages d'hier et d'aujourd'hui. Conçus à partir d'archives, de récits et de photos, ils présentent des extraits de rapports et des chiffres clés. Chaque panneau suit une trame avec le message « n'oublions pas ».



Maison de la Baie de Somme

Source	Maison de la Baie de Somme
Format	Exposition
Date	2021
Lien	https://www.maisondelabaiedesomme.fr/
Public	Touristes
Spécificité de l'outil	La Maison de la Baie présente les principales richesses et fragilités du territoire, offrant une découverte du Marquenterre, des falaises aux dunes, ainsi que de la vallée de la Somme. Elle permet d'explorer l'éphémère et d'observer la vie qui s'épanouit dans cette région. Un « carnet de voyage » illustre cette expérience à travers des aquarelles, des esquisses et des témoignages muraux



Espace Montagne

Source	Ville de Chambéry
Format	Exposition
Date	1995
Lien	https://www.chambery.fr/474-espace-montagne.htm
Public	Touristes
Spécificité de l'outil	L'espace montagne de la Galerie Eurêka vous invite à explorer l'histoire, la faune et la flore des montagnes. Découvrez leur formation, l'évolution des paysages, et les phénomènes naturels comme les glaciers et les avalanches. Apprenez aussi comment l'Homme interagit avec cet environnement fragile.



Panneaux commémoratifs crue du Bez de 1995

Source	PETR – Pôle d'Equilibre Territorial et Rural
Format	Exposition
Date	2015
Lien	https://www.paysgrandbrianconnais.fr/fileadmin/user_upload/Interieur/Risques_naturels/PETR_Bilan_de_9_ans_GIRN.pdf
Public	Touristes
Spécificité de l'outil	Depuis 2015, la mission GIRN travaille avec La Salle les Alpes sur la mémoire du risque, notamment la crue du Bez de 1995. Elle a créé dix panneaux commémoratifs avec photos et témoignages, installés dans le village et le long du torrent, afin de valoriser cet événement et de sensibiliser le public.





INNOVATIONS NUMÉRIQUES





Panneaux signalétique Courchevel

Source	Les 3 Vallées
Format	Panneau numérique
Date	2024
Lien	https://www.les3vallees.com/fr/news/nouvelles-domaine-skiable
Public	Touristes
Spécificité de l'outil	Panneaux numérique affichant le niveau de risque, consignes, une carte avec les pistes ouvertes



Secours en immersion : Animation réalité virtuelle

Source	PGHM et La Chamoniarde
Format	Réalité virtuelle
Date	2024
Lien	https://www.chamoniarde.com/actualites/a-la-une/animation-realite-virtuelle
Public	Touristes
Spécificité de l'outil	Cet outil de réalité virtuelle propose une immersion de 6 minutes dans une situation de secours en montagne à 2800 m d'altitude. Enfilez un casque et incarnez successivement témoin, victime et secouriste dans un environnement interactif et en 3D, guidé par un animateur.





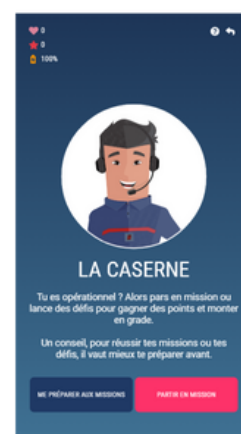
Borne numérique innovante d'information et d'alerte

Source	MIIAM et La Ville de Cannes
Format	Borne interactive
Date	2021
Lien	https://www.paca.developpement-durable.gouv.fr/borne-numerique-innovante-d-information-et-d-a13761.html
Public	Touristes
Spécificité de l'outil	Borne numérique disposant de l'ensemble des fonctionnalités possibles techniquement et pertinentes pour la sensibilisation, l'information, la diffusion de consignes de sécurité et l'alerte du public face aux risques majeurs (dont inondations et tsunامي)



SauveQuiVeut.fr

Source	Sapeurs-pompiers de France
Format	Jeu interactive
Date	2017
Lien	https://sauvequiveut.fr/behaviours
Public	Touristes
Spécificité de l'outil	Ce jeu interactif combine préparation et action : apprenez les bons gestes et comportements avant de partir en mission. Relevez des défis, gagnez des points et progressez en grade tout en testant vos connaissances dans des situations immersives.





Bornes interactives

Source	Lumiplan
Format	Bornes interactives
Date	2009
Lien	https://www.lumiplan.com/bornes-interactives-domaines-skiables/
Public	Touristes
Spécificité de l'outil	Média de consultation rend accessible une grande quantité d'informations en multilingue, la digitalisation de l'accueil dans l'office de tourisme et sur les sites à forte affluence



Borne interactive d'information

Source	Mairie de La Grand'Croix
Format	Borne interactive
Date	2019
Lien	https://www.lagrandcroix.fr/borne-interactive-information/
Public	Touristes
Spécificité de l'outil	Une borne interactive installée sur la façade de l'Hôtel de Ville offre un accès 24h/24 et 7j/7 au site internet de la commune, à l'affichage réglementaire, et permet de s'inscrire aux alertes du Plan Communal de Sauvegarde ou de consulter les alertes en cours



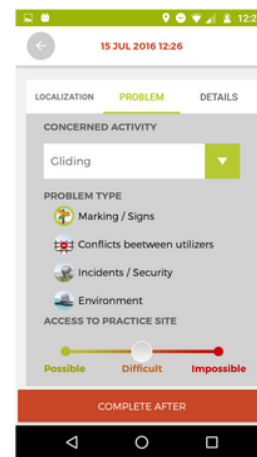
SITES WEB ET APPLICATIONS MOBILE





Suricate

Source	Pôle ressources national des sports de nature du ministère des Sports
Format	Application
Date	2023
Lien	https://www.notre-environnement.gouv.fr/actualites/breves/article/suricate-une-application-pour-signaler-les-problemes-rencontres-lors-de-vos
Public	Touristes
Spécificité de l'outil	Application mobile pour signaler les problèmes rencontrés lors des activités de nature. Elle utilise la géolocalisation et des fonds de carte IGN ou photos aériennes pour localiser les signalements



On piste

Source	Grupe Rossignol
Format	Application
Date	2022
Lien	https://www.onpiste.com/about
Public	Touristes
Spécificité de l'outil	Une application multi-destination qui met en avant et vous guide sur les principaux parcours sportifs de la station : en hiver pour le ski de randonnée et la randonnée en raquettes à neige, en été pour le trail, le vélo de route, le VTT, le vélo ou VTT électrique.





Application officielle "Chamrousse"

Source	Office de Tourisme de Chamrousse
Format	Application
Date	2020
Lien	https://www.chamrousse.com/3-bonnes-raisons-de-telecharger-l-application-mobile-chamrousse.html
Public	Touristes
Spécificité de l'outil	Une application fournit toutes les informations nécessaires pour un séjour ski et montagne : bulletin neige, webcam, suivi des activités, etc. Des messages en push permettent de recevoir des alertes de dernière minute.



Météo des forêts

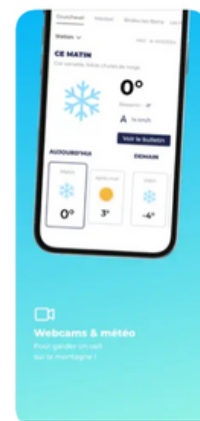
Source	Météo France
Format	Application et site web
Date	2024
Lien	https://meteofrance.com/actualites-et-dossiers/actualites/meteo-des-forets-informer-sensibiliser-le-public-au-danger-incendie
Public	Touristes
Spécificité de l'outil	La Météo des forêts, publiée chaque jour à 17h pour deux jours, indique le niveau de danger de feux par département avec un code couleur (vert à rouge) . Les cartes sont accessibles sur le site et l'application Météo-France.





Application Les 3 Vallées

Source	Les 3 Vallées
Format	Application
Date	2019
Lien	https://www.les3vallees.com/fr/guide/nos-conseils-pratiques/l-appli-3-vallees
Public	Touristes
Spécificité de l'outil	L'application des 3 Vallées fournit des informations essentielles pour les activités de montagne et les risques associés, comme la météo, l'état des pistes et un bouton SOS pour contacter les secours. Elle inclut la géolocalisation, la localisation d'amis et le suivi des parcours pour renforcer sécurité et praticité.



Application Chamonix

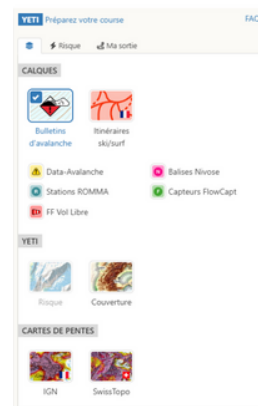
Source	Compagnie du Mont-Blanc, l'Office de Tourisme de Chamonix et la Chamoniarde
Format	Application
Date	2014
Lien	https://www.chamonix.com/infos-et-services/application-mobile-chamonix
Public	Touristes
Spécificité de l'outil	L'application officielle de la vallée de Chamonix regroupe toutes les informations pratiques pour l'été et l'hiver, comme les domaines skiables, les plans, les webcams, les transports, et les conditions de montagne. Elle permet aussi de recharger les forfaits et de planifier itinéraires et activités.





YETI

Source	Camptocamp- Association
Format	Site web
Date	2019
Lien	https://www.camptocamp.org/yeti
Public	Touristes
Spécificité de l'outil	YETI est une application web pour évaluer les risques d'avalanche et préparer les itinéraires avec une carte des pentes, un bulletin nivologique et des méthodes de réduction du risque. Elle utilise des données comme la carte IGN (précision 25 m) et le bulletin avalanche à l'échelle d'un massif.



Application les 2 alpes

Source	Office de Tourisme des 2 Alpes
Format	Application
Date	2019
Lien	https://www.les2alpes.com/hiver/live/telecharger-nos-applications/
Public	Touristes
Spécificité de l'outil	L'application offre une multitude de fonctionnalités : webcams, infos live sur les pistes et remontées mécaniques, plan des pistes, Snow Park, météo, état des routes, appel des secours, agenda des événements, activités, et un guide pratique de la station (commerces, services, restaurants, etc.).





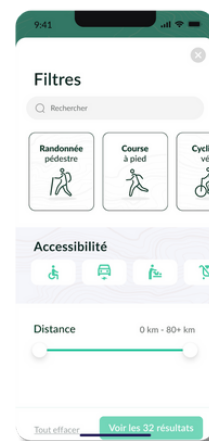
Dorsal Réunion

Source	Centre Sécurité Requin
Format	Application
Date	2015
Lien	https://www.securite-requin.re/section/l-application-mobile-dorsal-signallement-et-observation-de-requins
Public	Touristes
Spécificité de l'outil	Application mobile pour signaler et se tenir informé sur la présence de requins sur les côtes réunionnaises. Les observations de requins sur l'ensemble du littoral et notamment près des zones d'activités nautiques peuvent être signalées via l'application mobile.



Forêts en poche

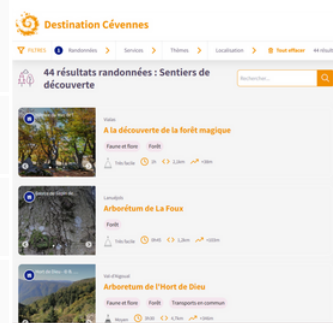
Source	ONF
Format	Application
Date	2024
Lien	https://play.google.com/store/apps/details?id=fr.onf.fep&hl=fr
Public	Touristes
Spécificité de l'outil	L'application ONF fournit les actualités sur les forêts, les événements à venir et des recommandations d'activités. Elle propose des balades et activités conseillées par les forestiers, ainsi qu'une carte détaillée avec géolocalisation, elle permet d'enregistrer des points d'intérêt et des parcours personnalisés.





Destination Cévennes

Source	Maison du Tourisme et Parc national des Cévennes
Format	Site web
Date	2022
Lien	https://destination.cevennes-parcnational.fr/
Public	Touristes
Spécificité de l'outil	Destination Cévennes, la plateforme de référence pour explorer le Parc national des Cévennes, propose une cartographie interactive, la météo en direct et des informations utiles pour préparer ses activités et randonnées sur le territoire.



Pistes et remontées mécaniques

Source	Les 3 Vallées
Format	Site web
Date	2019
Lien	https://www.les3vallees.com/fr/live/ouverture-des-pistes-et-remontees
Public	Touristes
Spécificité de l'outil	La plateforme permet de suivre en direct les ouvertures, états et horaires des remontées mécaniques, pistes et liaisons, pour profiter pleinement du domaine skiable des 3 Vallées chaque jour.





Loopi Chamonix.com

Source	Vallée de Chamonix - Mont-Blanc
Format	Site web
Date	2022
Lien	https://chamonix.loopi-velo.fr/
Public	Touristes
Spécificité de l'outil	Loopi Chamonix.com est une cartographie interactive offrant des informations géolocalisées sur les randonnées, VTT et transports dans la vallée de Chamonix-Mont-Blanc. Cet outil numérique aide à créer et diffuser des circuits touristiques multimodaux, favorisant les déplacements bas carbone.



Data Avalanche

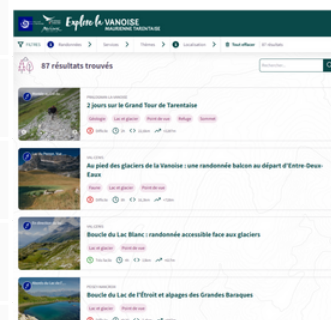
Source	Association Data Avalanche
Format	Site web
Lien	https://www.data-avalanche.org/
Date	2007
Public	Touristes
Spécificité de l'outil	Data Avalanche est une association qui collecte et partage les informations sur les avalanches à travers une base de données et un système d'alertes. Les utilisateurs peuvent signaler des avalanches en fournissant des détails comme la date, le lieu et une description factuelle.





Rando Vanoise

Source	Parc national de la Vanoise
Format	Site web
Lien	https://rando.vanoise.com/
Date	2017
Public	Touristes
Spécificité de l'outil	Rando Vanoise propose plus de 250 itinéraires de randonnée à travers la Maurienne, Tarentaise et le Parc national de la Vanoise. Le site web offre des cartes, des traces GPS, des conseils sur les bons comportements et des informations sur les points d'intérêt et l'hébergement.



Prévisions météorologiques à Morzine

Source	Office de Tourisme de Morzine-Avoriaz
Format	Site web
Date	2021
Lien	https://www.morzine-avoriaz.com/
Public	Touristes
Spécificité de l'outil	Le site propose le bulletin météo complet et les prévisions jusqu'à 5 jours, incluant l'état du ciel, la température et la vitesse du vent. Il fournit aussi les conditions d'enneigement en direct à plusieurs altitudes : Morzine, Pléney, Nyon, Avoriaz et Hauts Forts.





Kit formation FFME

Source	Fédération française de la montagne et de l'escalade
Format	Site web
Date	2021
Lien	https://www.ffme.fr/ski-alpinisme/fiches-ski-alpinisme/
Public	Touristes et professionnels
Spécificité de l'outil	Le site de la FFME diffuse des bonnes pratiques pour la sécurité en montagne, couvrant escalade, ski-alpinisme et canyoning. Il propose conseils, exercices pratiques, préparation physique et informations sur les équipements de protection. Un outil destiné aux clubs, encadrants et pratiquants.

FICHES SKI-ALPINISME

Avalanches	
KIT FORMATION "NEIGE ET AVALANCHE"	▼
L'ANEMA (ASSOCIATION NATIONALE POUR L'ETUDE LA NEIGE ET DES AVALANCHES)	▼
DVA - DETECTEUR DE VICTIME D'AVALANCHE (AUSSI APPELE ARVA)	▼
L'ENTRETIEN DES DVA	▼
COMPORTEMENT EN CAS D'AVALANCHE	▼
L'ÉCHELLE EUROPÉENNE DES RISQUES D'AVALANCHE	▼
ENTRAÎNEMENT À LA RECHERCHE	▼



Guide des équipements sécurité en montagne

Source	Magazine Montagnes
Format	Site web
Date	2015
Lien	https://www.montagnes-magazine.com/pedago
Public	Touristes et professionnels
Spécificité de l'outil	Le site propose des articles pédagogiques et des guides complets pour les sports de montagne, incluant conseils et tests pour s'approvisionner en matériel adapté à chaque pratique. Il inclut des présentations, comparatifs et tests d'équipements pour orienter les choix des pratiquants.





DISPOSITIF





DVA - Détecteur de victime d'avalanche

Source	Vendu par plusieurs prestataires
Format	Dispositif
Public	Touristes et professionnels
Spécificité de l'outil	Équipement émetteur et récepteur permettant le secours réciproque en cas d'avalanche. C'est-à-dire qu'une personne portant un D.V.A. peut secourir une personne ensevelie sous la neige si cette dernière porte également un D.V.A. Cela permet de gagner de précieuses minutes en commençant la recherche et le sauvetage sans attendre l'arrivée des secouristes.



Système d'alerte Risques Majeurs

Source	Communauté des communes des Vallées de Thônes
Format	Dispositif
Date	2020
Lien	https://ccdesvalleesdethones.fr/page/systeme-alerte-risques-majeurs
Public	Touristes et professionnels
Spécificité de l'outil	Dispositif d'alerte « Risques Majeurs » RING de Cedralis afin d'alerter les habitants par SMS, appel téléphonique et/ou courriel en cas d'évènement naturel ou technologique majeur survenant sur le Territoire





Système d'Alerte à la population de Chamonix-Mont-Blanc

Source	Mairie de Chamonix-Mont-Blanc
Format	Dispositif
Date	2023
Lien	https://cli.inscription-volontaire.com/chamonix/inscription.php?lang=fr
Public	Touristes et professionnels
Spécificité de l'outil	Système d'appels automatisé, destiné à alerter dans les plus brefs délais la totalité ou une partie de la population de la commune, en cas de situation de crise (inondations, tempêtes, accidents industriels, incident sanitaire, etc)



Système d'Avertissement Local aux crues

Source	Communauté des communes Ubaye-Serre-Ponço
Format	Dispositif
Date	2022
Lien	https://www.ccvusp.fr/outil-de-surveillance-et-d-alerte-des-aleas-naturels.html
Public	Touristes et professionnels
Spécificité de l'outil	Cet outil de surveillance et d'alerte fournit des informations en temps réel sur les précipitations et les paramètres hydrauliques des cours d'eau. Il permet un suivi hydrométrique à l'échelle de la vallée. Il aide également à évaluer le risque de crues.



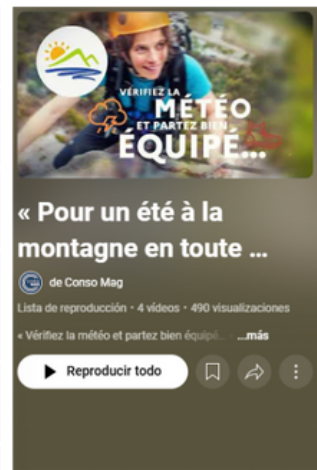
VIDÉO





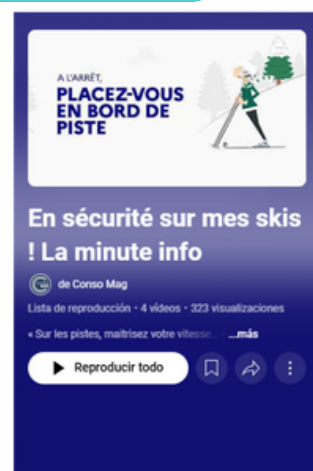
« Pour un été à la montagne en toute sécurité ! »

Source	Institut national de la consommation
Format	Vidéo
Date	2024
Lien	https://www.youtube.com/playlist?list=PL-h-yGcjWSUU4jFP602HzO6pBqdChEbOK
Public	Touristes
Spécificité de l'outil	Une playlist de quatre vidéos pédagogiques propose des conseils pratiques pour profiter de la montagne en toute sécurité, comme vérifier la météo, bien s'équiper et choisir une activité adaptée. Elle sensibilise aux bons réflexes à adopter en été.



Prévisions météorologiques à Morzine

Source	Institut national de la consommation
Format	Vidéo
Date	2024
Lien	https://www.youtube.com/playlist?list=PL-h-yGcjWSUVDCKmTzjpIPzlsrC9Zk5yW
Public	Touristes
Spécificité de l'outil	Une playlist de quatre vidéos éducatives rappelle les bons réflexes pour skier en toute sécurité, tels que maîtriser sa vitesse, faire attention aux autres et se placer en bord de piste à l'arrêt. Elle encourage une pratique hivernale sereine et sécurisée.



Campagne 2024 de prévention contre les feux de forêt et de végétation

Source	Ministère de l'Intérieur, le ministère de l'Agriculture et de la Souveraineté alimentaire ainsi que le ministère de la Transition écologique et de la Cohésion des territoires
Format	Vidéo
Date	2024
Lien	https://departementexpertises2018.wimi.pro/s/hared/#/folder/5dc10a0cc3a62fd3e8a9dda3bc221fe260130f3af8eace0eae5f4a44dae36bdc
Public	Touristes
Spécificité de l'outil	Cette campagne vise à faire connaître aux Français les conseils à suivre face au risque d'incendie de forêt.



900 ans face aux avalanches

Source	IRMa, ONF
Format	Film
Date	2019
Lien	https://www.youtube.com/watch?v=MRbEqq6vu0k
Public	Touristes
Spécificité de l'outil	Un film de 37 minutes explore le site de Celliers en Savoie, un lieu expérimental où la forêt protège des avalanches. Il retrace l'histoire de ce territoire montagnard et met en lumière la résilience de sa faune, sa flore, et de ses habitants face à un environnement extrême.





PIECE THÉÂTRALE





Sain et Sauf?

Source	Projet Impact de l'information préventive (Collectif I ² PR1)/ Co-Restart
Format	Piece théâtrale
Date	2021
Lien	https://www.irma-grenoble.com/PDF/risques_infos/N43/43article05.pdf
Public	Touristes et professionnels
Spécificité de l'outil	Dispositif théâtral qui permet aux participant·e·s de se sensibiliser aux risques et aux bons comportements à adopter en cas de crise, grâce à une expérience scénarisée immersive.



1957, le torrent est partout

Source	Parc Naturel Régional du Queyras
Format	Piece théâtrale
Date	2018
Lien	https://www.pnr-queyras.fr/1957-le-torrent-est-partout-en-video/
Public	Touristes
Spécificité de l'outil	Pièce de théâtre écrite par la troupe de théâtre du Queyras Mots et Merveilles, avec des témoignages et une importante documentation remise par Denis Coeur, historien, provenant d'archives. Elle raconte les événements vécus par les habitants du Queyras





EXEMPLES INTERNATIONAUX





The Dangerator

Source	Avalanche canada
Format	Guide
Date	2019
Lien	https://avalanche.ca/f3c475e2-92ca-4200-8a13-34d96aba162a_Dangerator_complete2020.pdf
Public	Touristes et professionnels
Spécificité de l'outil	Outil permettant d'estimer le niveau de danger d'avalanche en l'absence de prévisions officielles. Il guide l'utilisateur à travers un processus en deux étapes, combinant les données météorologiques et les observations sur le terrain. Cet outil aide à évaluer si le danger est modéré, considérable ou élevé.



AdventureSmart

Source	AdventureSmart
Format	Formation en ligne
Date	2022
Lien	https://elearning.adventuresmart.ca/fr/
Public	Touristes et professionnels
Spécificité de l'outil	Programme de prévention national visant à sensibiliser les Canadiens et leurs visiteurs aux risques des activités de plein air. Il propose cinq programmes combinant des actions en ligne et sur le terrain pour réduire les incidents de recherche et de sauvetage. L'objectif est de diffuser des informations sur la sécurité de manière accessible et cohérente.





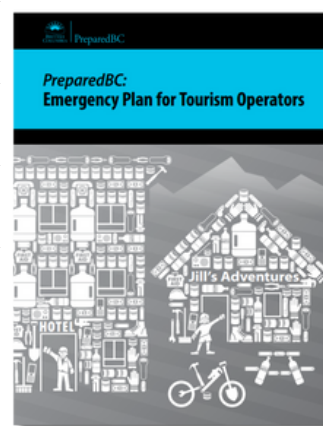
Safety Academy Lab Snow

Source	ORTOVOX
Format	Formation en ligne
Date	2023
Lien	https://www.ortovox.com/uk/safety-academy-lab-snow/about
Public	Touristes
Spécificité de l'outil	La plateforme offre un apprentissage interactif sur la sécurité en ski de randonnée et freeride, avec des vidéos, modules éducatifs et quiz. Elle cible les skieurs débutants et expérimentés. Conçue en collaboration avec des experts, elle aborde les risques d'avalanches de manière claire et dynamique.



PreparedBC: Emergency Plan for Tourism Operators

Source	Government of British Columbia
Format	Guide
Date	2021
Lien	https://www2.gov.bc.ca/assets/gov/public-safety-and-emergency-services/emergency-preparedness-response-recovery/embc/preparedbc/preparedbc-guides/preparedbc_tourism_plan.pdf
Public	Touristes et professionnels
Spécificité de l'outil	Guide designed to assist British Columbia tourism businesses and organizations in planning and preparing for emergencies that could affect their staff and guests.





Land of Thundering Snow

Source	Revelstoke Museum & Archives
Format	Exposition en ligne
Date	2015
Lien	https://www.landofthunderingsnow.ca/index-eng.php
Public	Touristes
Spécificité de l'outil	Cette exposition en ligne du Musée et des Archives de Revelstoke explore l'histoire des avalanches au Canada, en mettant en lumière leur impact sur les personnes et la nature. Elle aborde les incidents historiques, l'évolution de la science de la neige et la manière dont la société a appris à vivre, travailler, voyager et se divertir dans des terrains à risque d'avalanches.



Emergency management fact sheet for Tourism Operators

Source	Tourism Shellharbour
Format	Guide
Date	2024
Lien	https://cdn.shellharbour.nsw.gov.au/sites/default/files/shellharbourtourism-emergency-management-fact-sheetfinal_4.pdf
Public	Professionnels
Spécificité de l'outil	Cette fiche d'information pour fournir des informations de base visant à renforcer les connaissances individuelles en matière de gestion des urgences face à une catastrophe naturelle et aider les opérateurs touristiques dans leur préparation à la gestion des urgences.



CONCLUSION

Ce recensement a mis en évidence que la majorité des outils existants s'adressent directement aux touristes. Ces supports se déclinent principalement sous forme de pièces graphiques (affiches, infographies) et d'applications développées par des stations de ski ou des acteurs privés, ainsi que des sites web dédiés. En revanche, il apparaît un manque notable d'outils spécifiquement conçus pour les professionnels du tourisme. Ces derniers auraient besoin de dispositifs leur permettant d'anticiper et de gérer les urgences pouvant impacter à la fois leurs équipes et leurs visiteurs.

La réflexion autour de ces outils soulève plusieurs questions fondamentales pour l'avenir. Comment mieux adapter les outils aux risques spécifiques de chaque territoire en tenant compte des particularités géographiques et climatiques ? Comment concevoir des dispositifs modulables, permettant aux acteurs locaux de choisir les risques, les saisons et les types de tourisme à inclure ? Et comment associer de manière efficace les territoires à l'information sur les risques qui leur sont propres pour fournir des informations à jour et pertinentes ?

Une attention particulière doit également être portée à la forme des outils. Ceux-ci devraient être visuels, interactifs et différenciés selon les typologies de risques (avalanches, inondations, glissements de terrain, etc.), tout en utilisant un langage simple et engageant. L'intégration de récits concrets ou de témoignages pourrait renforcer leur impact auprès des touristes, en rendant les messages plus accessibles et mémorables.

CONCLUSION

Par ailleurs, l'enquête « Risques et Tourisme » menée en 2024 par l'AFPCNT en collaboration avec le PARN a révélé un réel intérêt des touristes pour des dispositifs technologiques innovants. Les applications mobiles (59%) et les panneaux d'information interactifs (53%) figurent parmi les outils les plus plébiscités. Ces résultats montrent qu'il existe une véritable opportunité pour développer des solutions technologiques modernes, répondant aux attentes des visiteurs tout en contribuant à une prévention efficace des risques.

Ces enseignements tracent des perspectives pour améliorer les outils existants, combler les lacunes identifiées et explorer de nouvelles approches, afin d'augmenter la résilience des territoires face aux risques naturels et technologiques tout en garantissant la sécurité des touristes et des professionnels.

Avec le soutien du :



Réalisé par :



En collaboration avec :



Directrice de la publication et pilote de l'étude :

GHISLAINE VERRHIEST-LEBLANC (AFPCNT)

Contributeurs :

**MARIA MANRIQUE (AFPCNT), CLARA ALLYOJGHAZI (AFPCNT),
BENJAMIN EINHORN ET FLORENCE MARCHON (PARN)**

Mise en forme graphique :

MARIA MANRIQUE (AFPCNT)

Vous souhaitez plus d'information ?

www.afpcnt.org



