

Une entrée en 2018 fracassante !



REX évènements nivo-météo du 29 décembre au 8 janvier 2018

Des précipitations, du vent et la température qui fait le yoyo !

3 épisodes se succèdent :

- Samedi 30 décembre :
 - fortes précipitations d'abord neigeuses jusqu'en vallées puis pluvieuses jusqu'à 2000m,
 - associées à une journée de fort trafic.
- Mercredi 3 et jeudi 4 janvier :
 - tempête Eléonor, vents violents et précipitations abondantes alternance de neige et de pluie en montagne
- Lundi et mardi 08 et 09 :
 - retour d'est très marqué, précipitations abondantes sur le Sud-Est de la Savoie qui s'étendront largement sur le département, limite pluie-neige vers 1800m, vigilance rouge avalanche

téorologique

moins 2 fois par jour, à 6h et 16h.



Diffusion : le lundi 08 janvier 2018 à 19h06
Validité : jusqu'au mardi 09 janvier 2018 à 16h
Actualise la carte du lundi 08 janvier 2018 à 16h

Consultez le [bulletin national](#)

Episode méditerranéen avec ora fortes pluies sur Bouches du Rh et Alpes Maritimes. Risque max d'avalanche sur les Alpes fronta (notamment Haute Maurienne e Tarentaise) et le Mercantour.

Cliquez sur la carte pour lire les bulletins régionaux

Conseils des pouvoirs publics
Avalanches/Rouge - Evitez, sauf u déplacement sur les secteurs routi d'altitude. - Renseignez vous aupr préfecture du département. - Resp strictement les mesures d'interdict consignes de sécurité mises en œu stations de ski et communes de m Orages/Orange - Evitez d'utiliser l et les appareils électriques.
Précipitations/Orange - Ne vous er aucun cas, à pied ou en voiture, su immergée ou à proximité d'un cou Avalanches/Orange - Consultez le

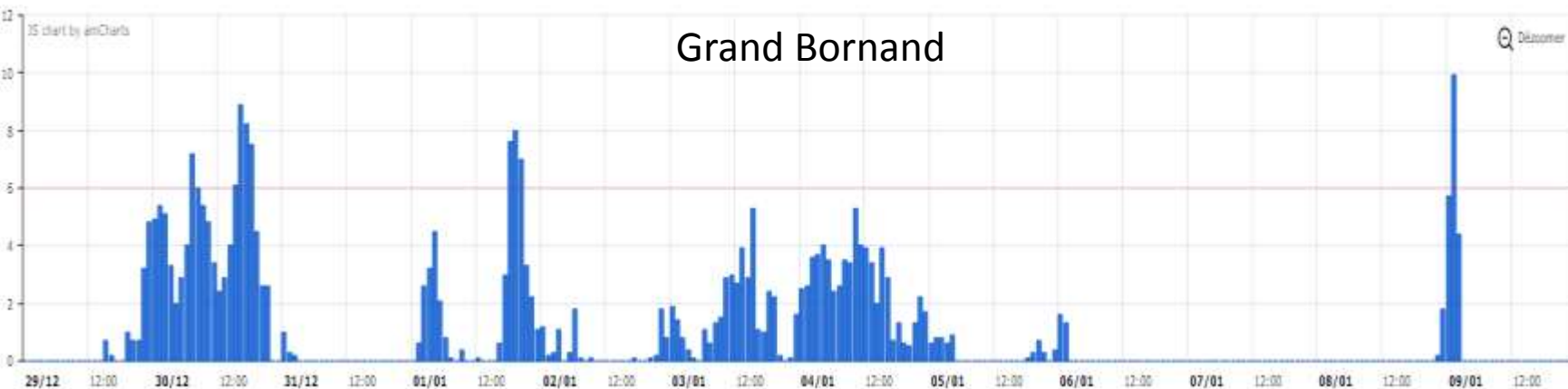


LE DÉPARTEMENT

REX évènements nivo-météo du 29 décembre au 8 janvier 2018

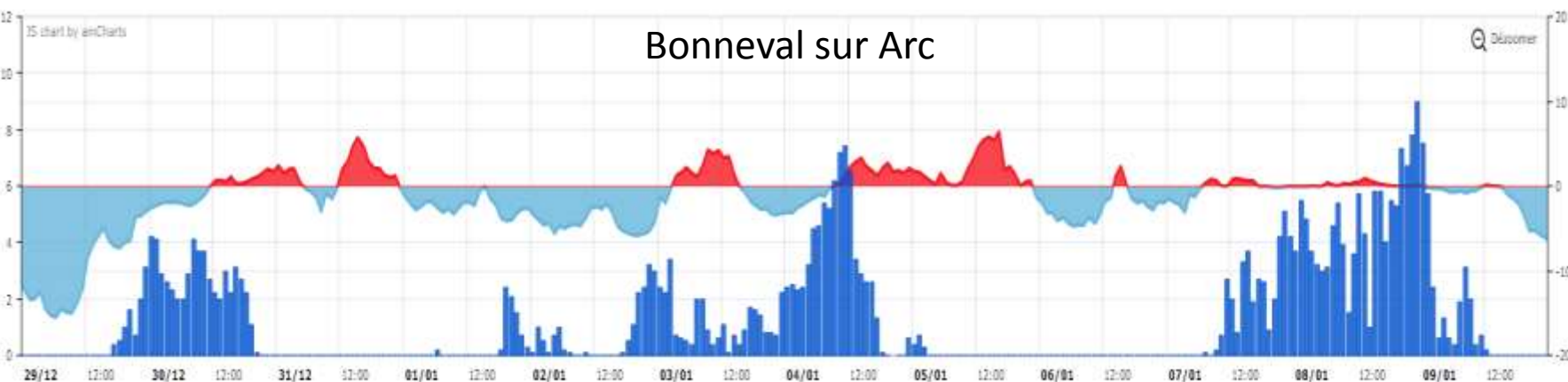
Grand Bornand

307 mm
en 12 jours



Bonneval sur Arc

370 mm
en 12 jours

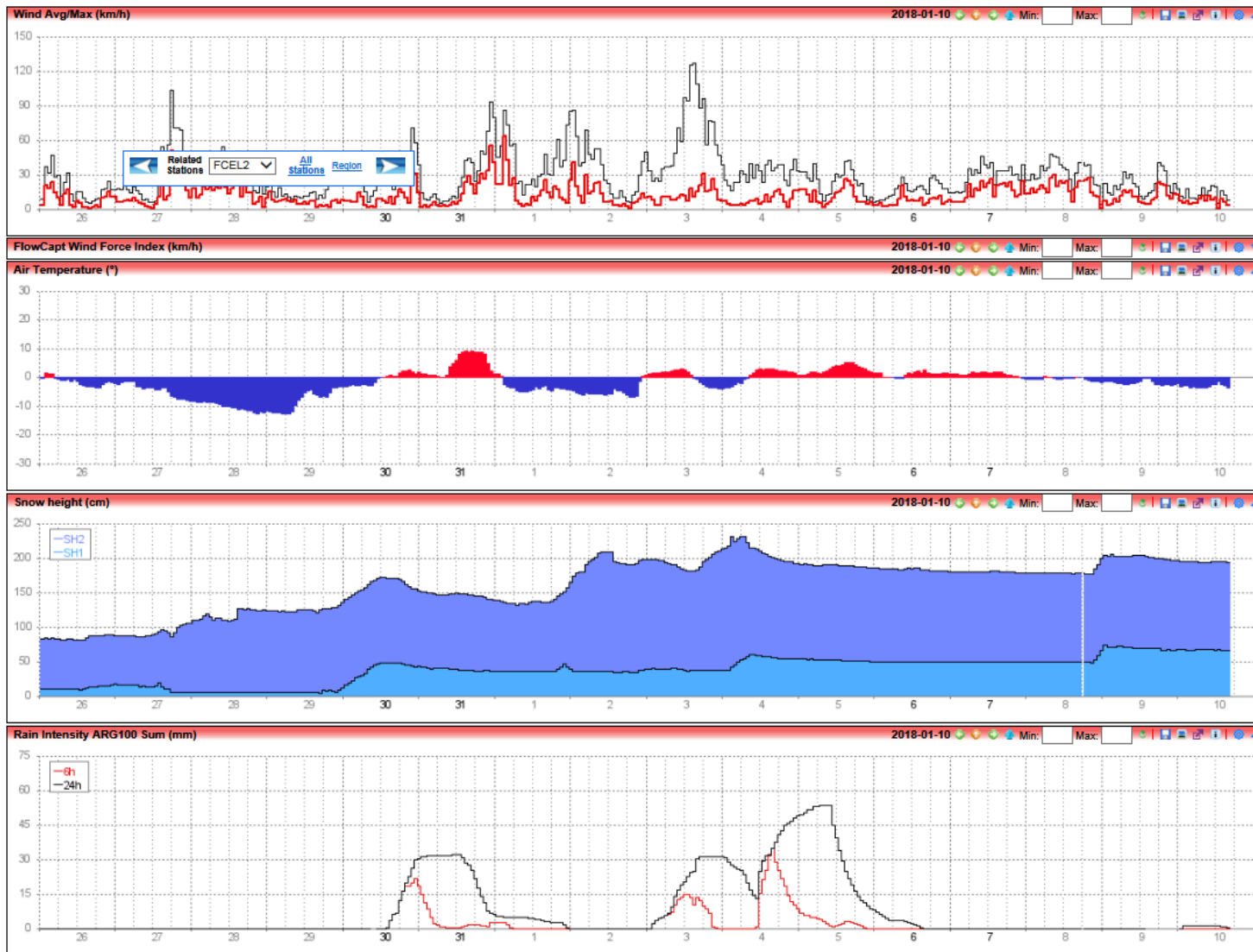


Sélectionner une partie du graphique pour zoomer

REX évènements nivo-météo du 29 décembre au 8 janvier 2018

Des précipitations, du vent et la température qui fait le yoyo !

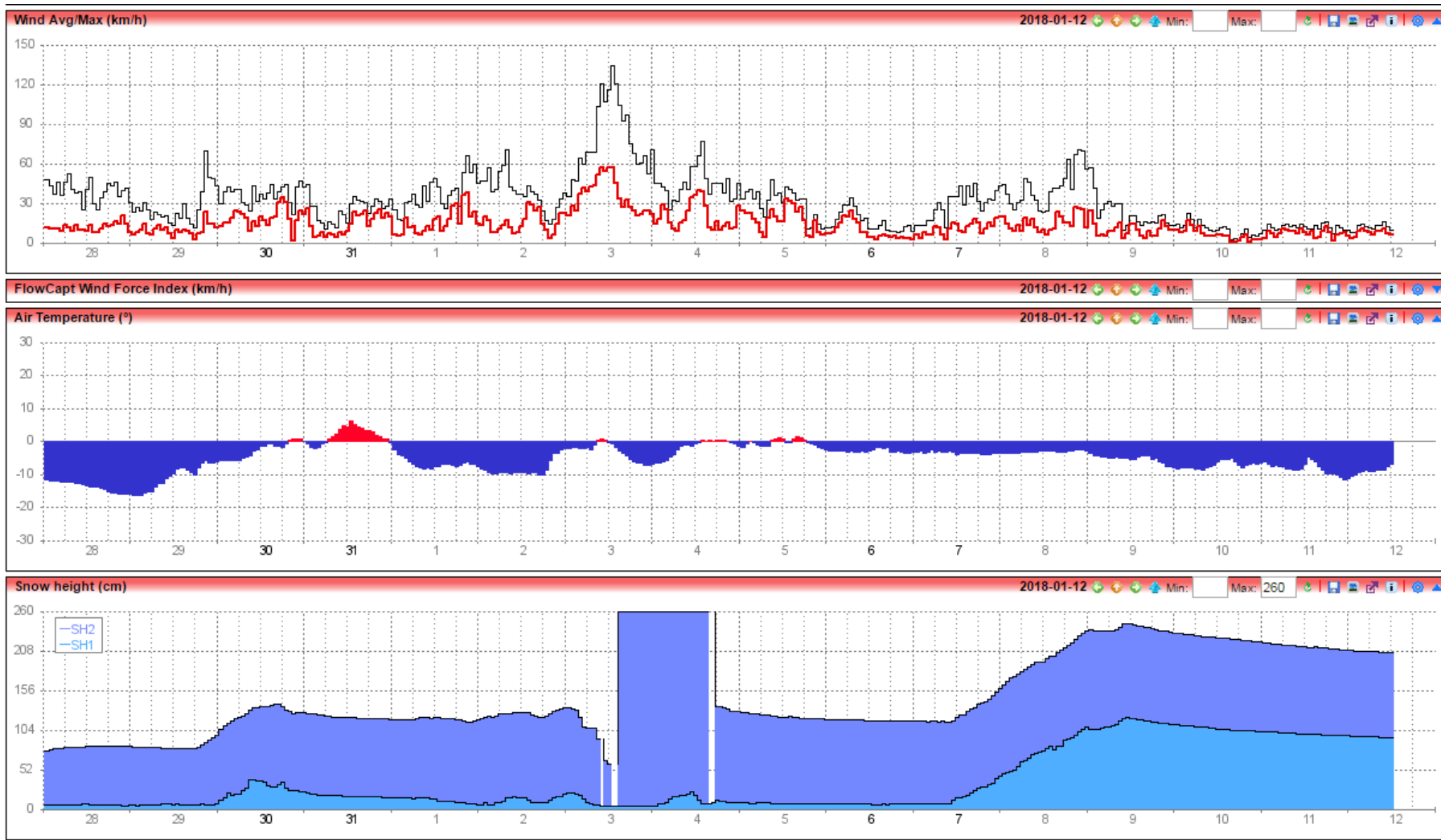
Celliers, 1924m



REX évènements nivo-météo du 29 décembre au 8 janvier 2018

Des précipitations, du vent et la température qui fait le yoyo !

Bonneval, 2480 m

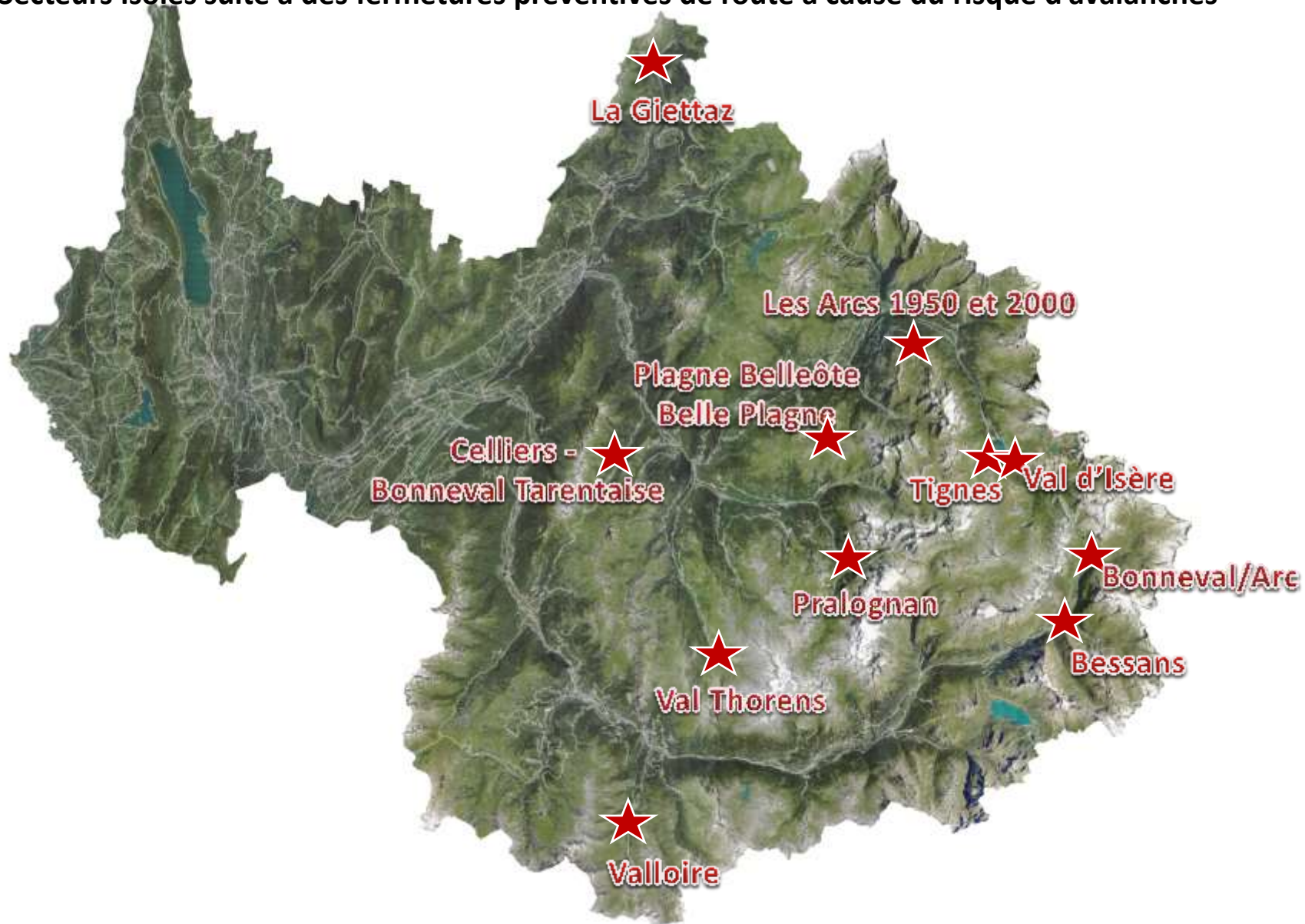




REX évènements nivo-météo du 29 décembre au 8 janvier 2018

Episode du 3 et 4 janvier (Eléonor)

Secteurs isolés suite à des fermetures préventives de route à cause du risque d'avalanches



REX évènements nivo-météo du 29 décembre au 8 janvier 2018

Quelques évènements nivologiques suite à la tempête Eléonor

Déclenchement préventif à Bonneval sur Arc

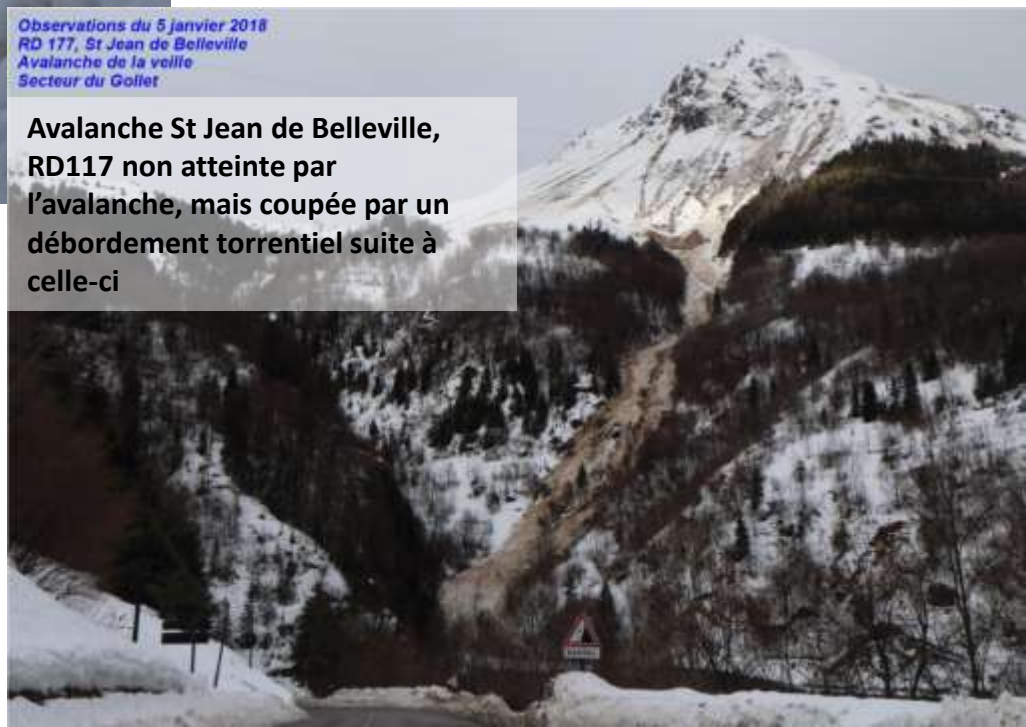


Coulées RD213 (fermée) Celliers



Observations du 5 janvier 2018
RD 177, St Jean de Belleville
Avalanche de la voille
Secteur du Gollet

Avalanche St Jean de Belleville,
RD117 non atteinte par
l'avalanche, mais coupée par un
débordement torrentiel suite à
celle-ci



Coulée RD902 (ouverte) Valloire

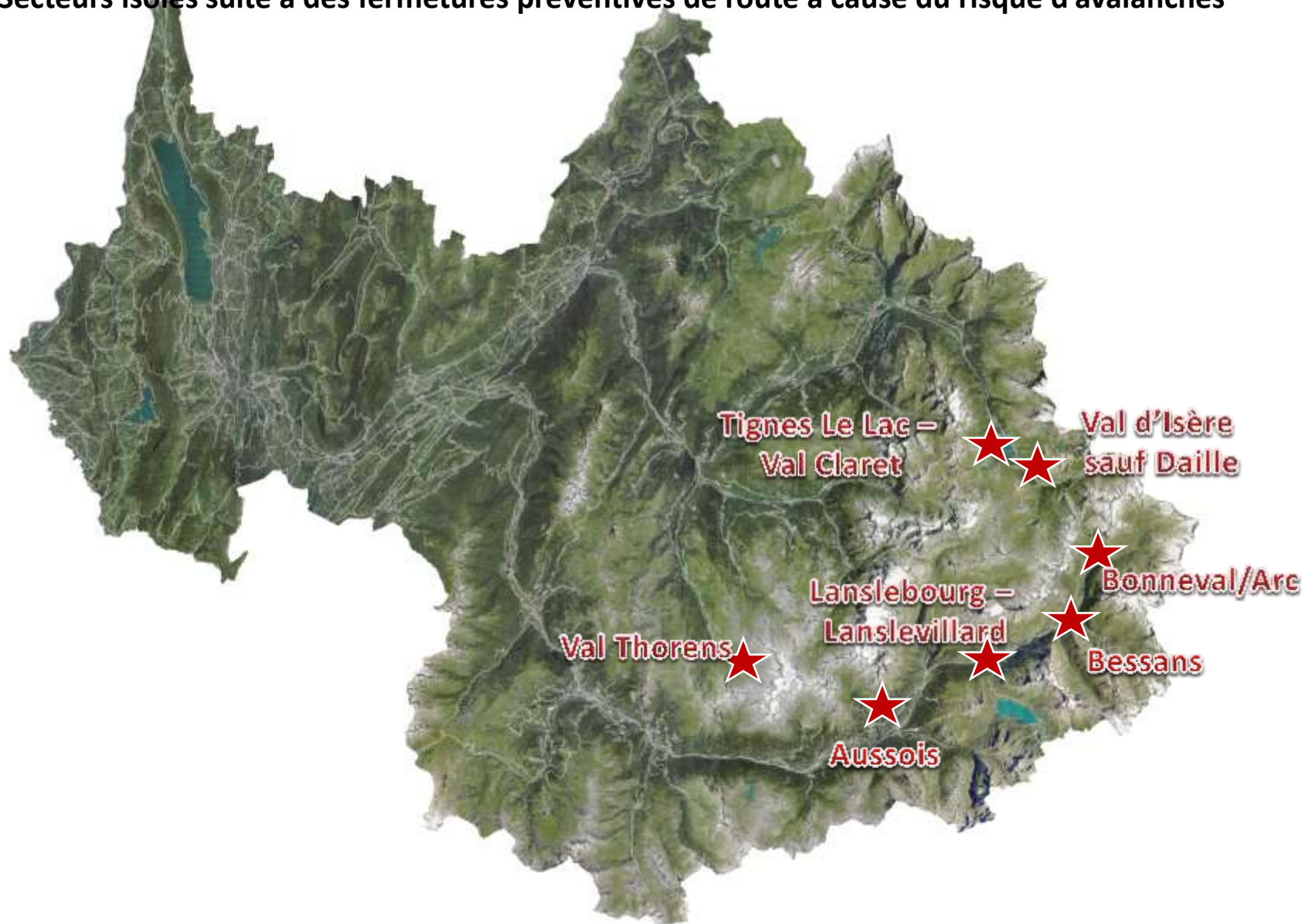


LE DÉPARTEMENT

REX évènements nivo-météo du 29 décembre au 8 janvier 2018

Retour d'Est du 9 janvier

Secteurs isolés suite à des fermetures préventives de route à cause du risque d'avalanches



REX évènements nivo-météo du 29 décembre au 8 janvier 2018

Quelques évènements nivologiques suite au retour d'Est

Avalanche du Rebond à Bessans dont l'aérosol à traversé RD902 (fermée)



Observations du 9 janvier 2018
RD 902, Bonneval sur Arc
Déneigement du dépôt de l'avalanche de Bériond



Enorme avalanche de Bériond entre Bessans et Bonneval (route fermée)



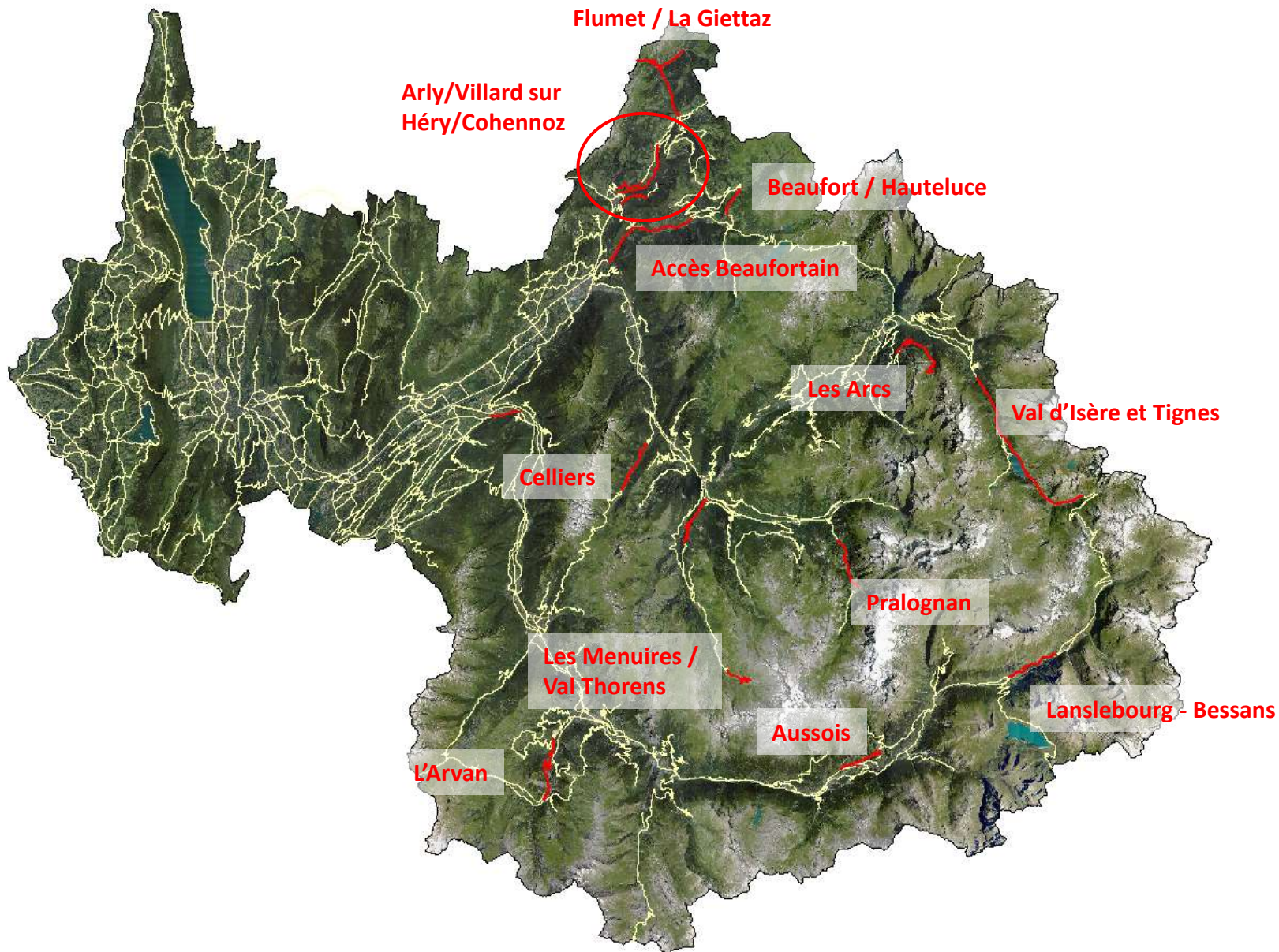
Observations du 9 janvier 2018
RD 902, Bonneval sur Arc
Très gros dépôt qui a recouvert la route et l'Arc en bas du secteur de Bériond pendant la fermeture préventive

Avalanche de Bois Dessus à Tignes sur la RD87a (fermée)



REX évènements nivo-météo du 29 décembre au 8 janvier 2018

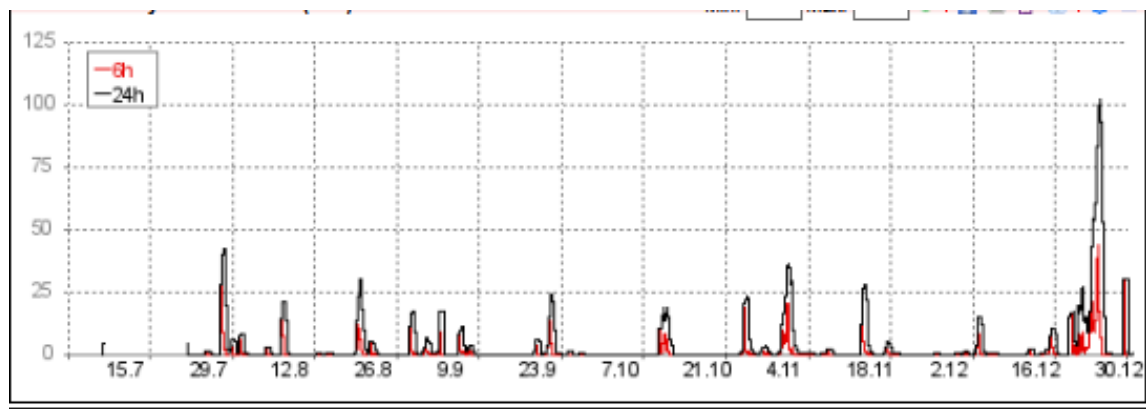
Total des routes ayant été fermées toutes causes confondues suite à Eléanor



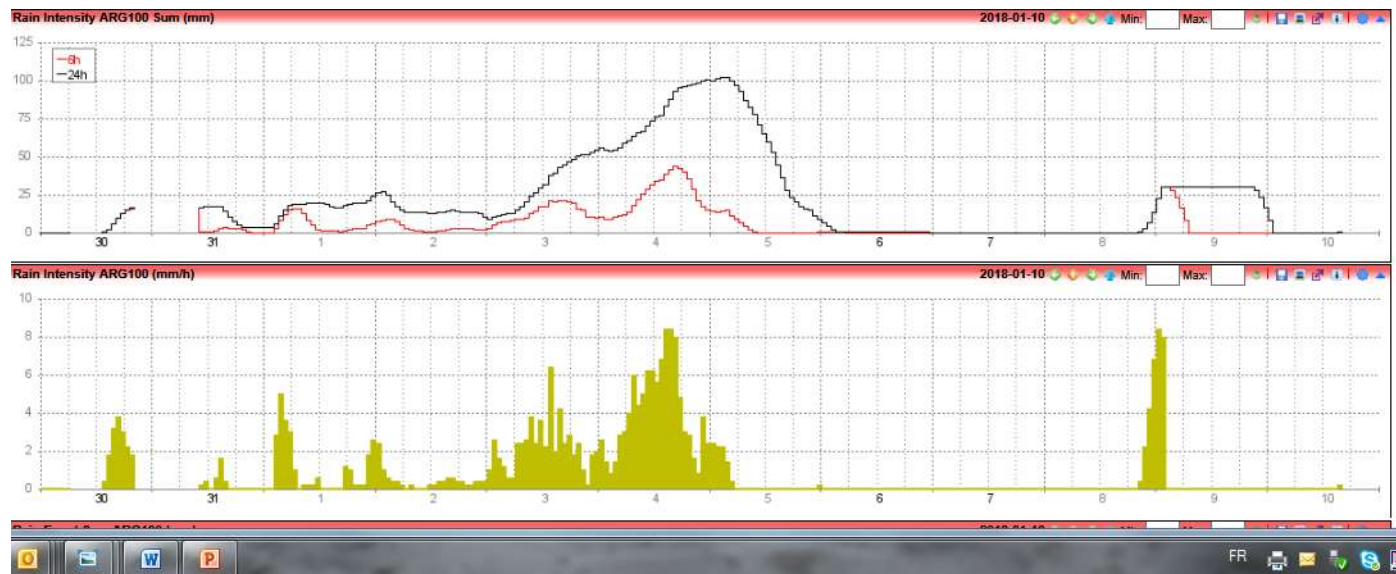
REX évènements nivo-météo du 29 décembre au 8 janvier 2018

Sur le Val d'Arly, les précipitations atteignent 100mm/24h du 4 au 5 janvier

sur 6 mois



Du 30 décembre
au 8 janvier



RD109 PR6+085
Coulée de boue



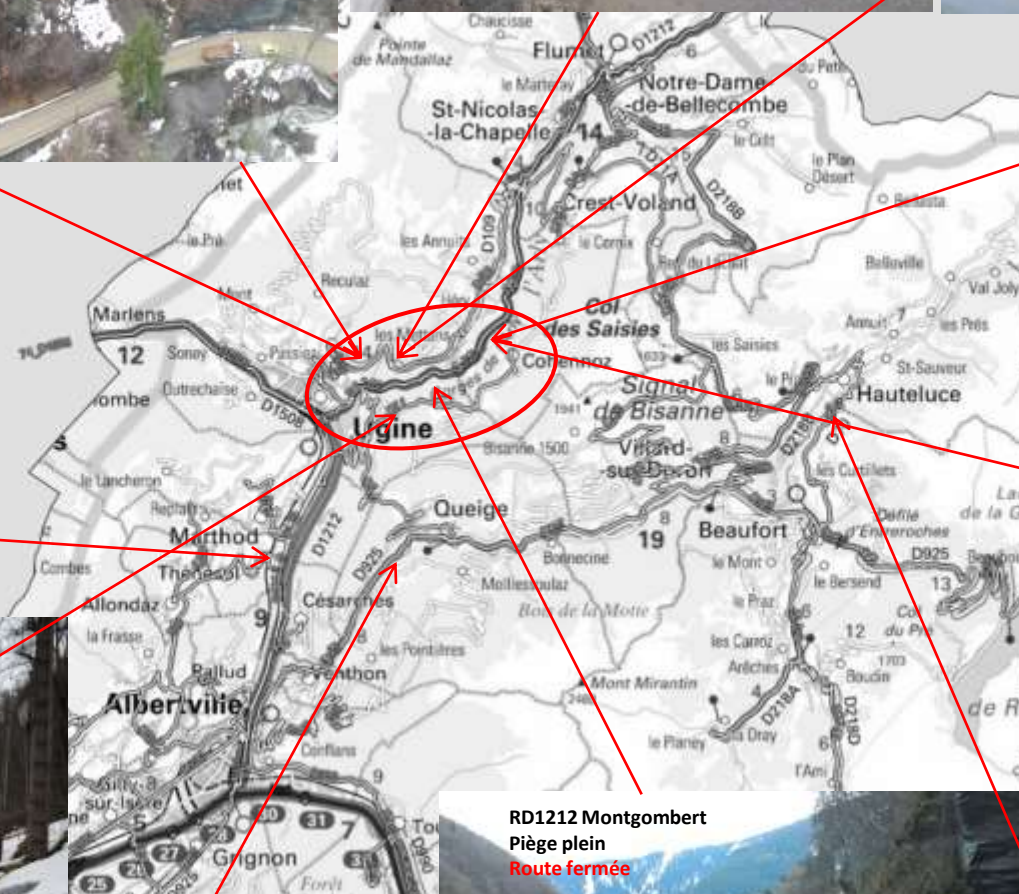
RD109 PR6+200
Réactivation glissement de Bange



RD109 PR6+270
Glissement amont



RD109 PR5+990
Coulée de boue



RD1212 Métraux
coulée de boue
Route fermée

RD63 PR11+280
Glissement amont



RD1212 Métraux
éboulement
Route fermée



RD71 PR5+500
Affaissement
Route fermée



RD1212 Montgombert
Piège plein
Route fermée

RD925 PR43+780
Glissement aval

RD70 PR4+030 et 4+350
2 glissements aval

REX évènements nivo-météo du 29 décembre au 8 janvier 2018

RD1212, gorges du Val d'Arly



Secteur Montgombert :

Vidange du piège à coulées via 2 pelles dont une à long bras
+ recours à un engin pousseur (tunnel)
Fermeture de la route du 04/01 au



RD1212, gorges du Val d'Arly

Secteur Métreaux, éboulement + coulée de boue :

Sécurisation provisoire sur l'éboulement pour rouvrir la RD (en parallèle des travaux de Montgombert) puis travaux définitifs au printemps



REX évènements nivo-météo du 29 décembre au 8 janvier 2018

RD109, route d'Héry, itinéraire de déviation des gorges : fermée
5 secteurs touchés par des coulées de boue et des glissements de terrain



Nettoyage à la pelle araignée, confortement par enrochements et drainage fagots, rustine provisoire en béton et paroi clouée définitive





LE DÉPARTEMENT

REX évènements nivo-météo du 29 décembre au 8 janvier 2018

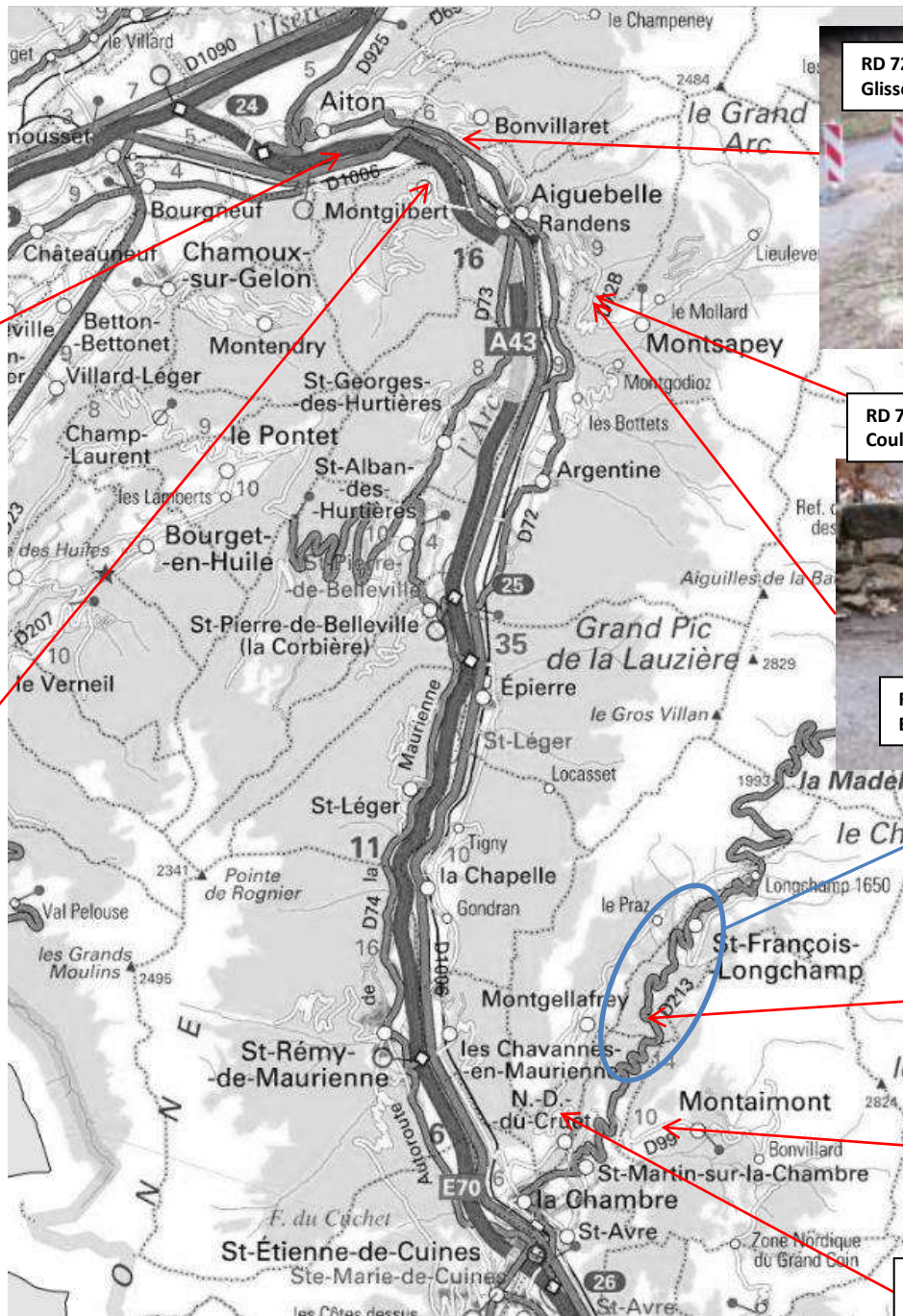
RD71, route de Cohennoz

Glissement ayant emporté la route :

Travaux de stabilisation et reconstitution du talus par enrochements et matériaux drainants, récupération des eaux en amont.



**TDL
de la
Maurienne**



**RD 1006 Secteur Barouchat
Inondation**



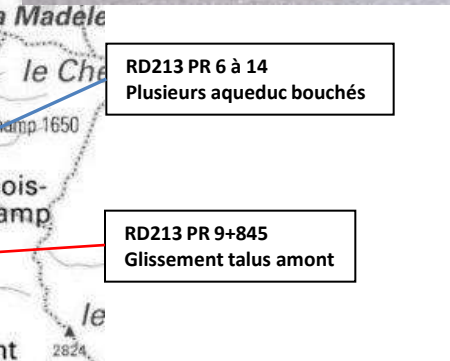
**RD 116 PR 1+435
Arrachement amont**



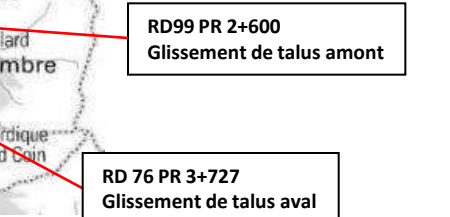
**RD 72A PR 2+840
Glissement de talus**



**RD 72B PR 4+1105
Coulée de boue d'un petit ruisseau**



**RD 72B PR 5+540
Effondrement parapet mur aval**



**RD 213 PR 6 à 14
Plusieurs aqueduc bouchés**

**RD 213 PR 9+845
Glissement talus amont**

**RD 99 PR 2+600
Glissement de talus amont**

**RD 76 PR 3+727
Glissement de talus aval**



SAVOIE

TDL de la Maurienne

LE DÉPARTEMENT



RD927E PR 0+860
Glissements amont



RD927 PR14+830
Glissement aval sur 60 ml

RD219 PR 4+500
Glissements de talus

RD78D PR 8+800
Coulée de boue



RD78A PR 0+850
Eboulement sous grillage

RD927 PR 17+575
Glissement de talus

RD927 PR 17+800
Débordement ruisseau



RD77 PR 14+390
Eboulement
Route fermée

RD906 PR 1+440
Débordement du Ruisseau de la Torne



RD79A PR 0+770
Coulée de boue

RD926 PR 28+720
Coulée de matériaux sur grillage





TDL
de la
Maurienne

LE DÉPARTEMENT



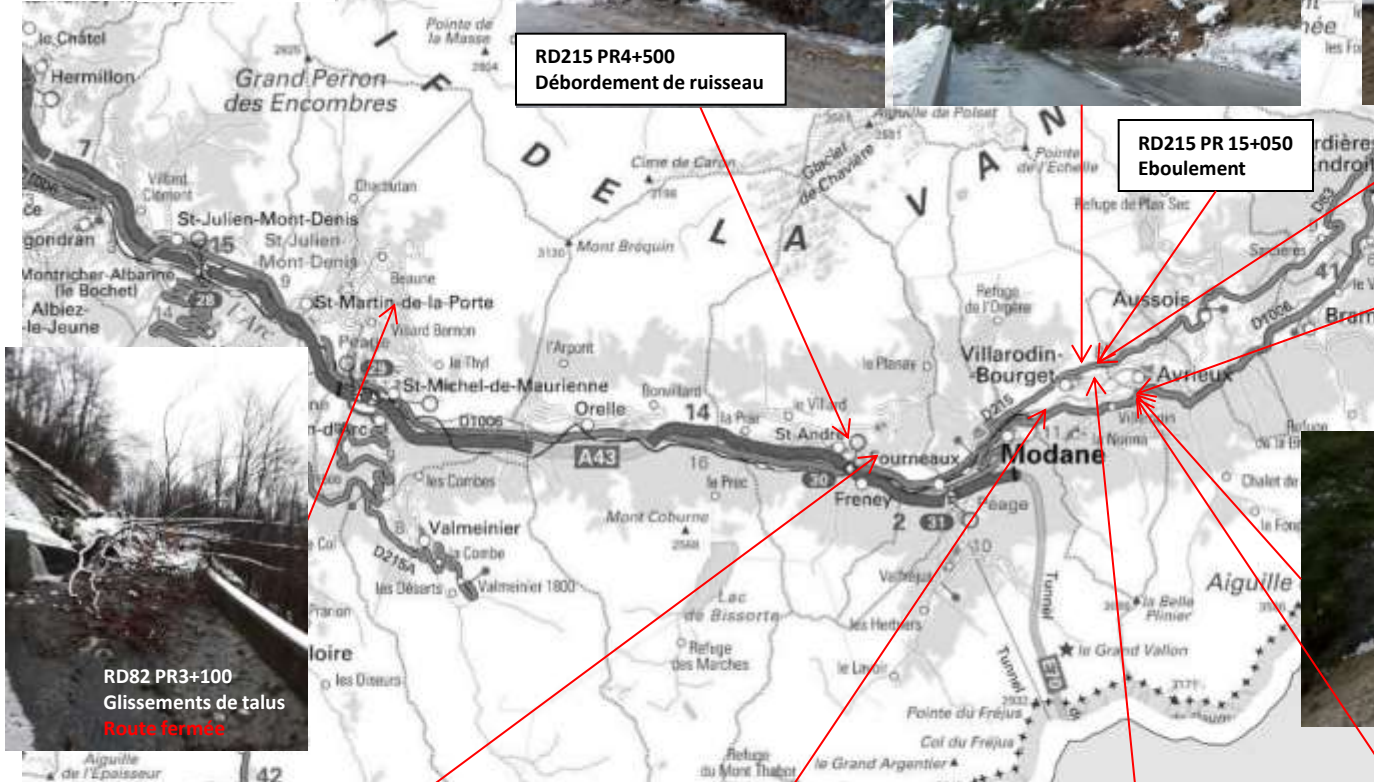
RD215 PR4+500
Débordement de ruisseau



RD215 PR 14+520
Glissements amont



RD215 PR 15+180
Coulées de boue



RD215 PR 15+050
Eboulement



RD215E PR 3+200
Effondrement béton projeté



RD82 PR3+100
Glissements de talus
Route fermée



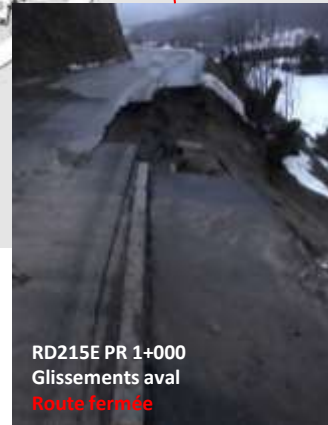
RD215E PR 2+300
Affaissement aval



RD215 PR 5+000
Accotement endommagé



RD1006 PR 141+650
Eboulement derrière grillage



RD215E PR 1+000
Glissements aval
Route fermée



RD215E PR 2+150
Affaissement aval

RD77 route de Montpascal



Eboulement le 04/01 au PR14+390:

Eboulement de 150 m³ provenant de 100m en amont, ayant coupée la RD77.

Travaux de purges et minage

Montpascal isolé pendant 9 jours (accès par les pistes pour les urgences)





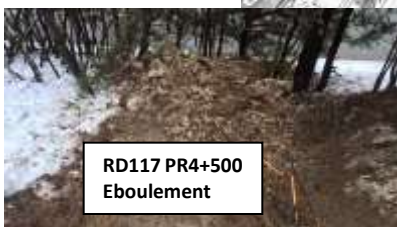
TDL
Tarentaise
Vanoise

LE DÉPARTEMENT

RD213 PR45+350
Eboulement 300 m3



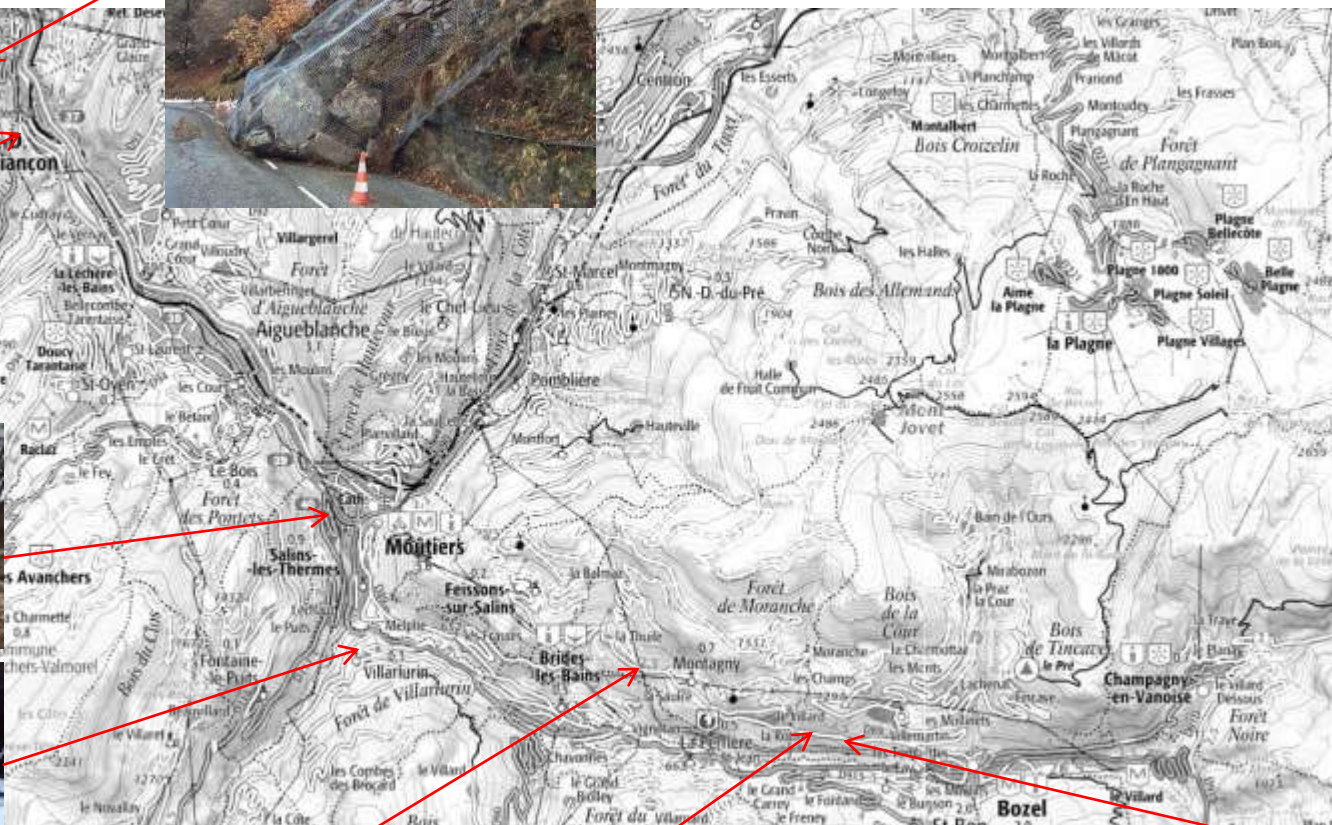
RD97 PR1+300
Eboulement reco
helico



RD117 PR4+500
Eboulement



RD96 PR1+000
Eboulement



RD89 PR5+600
Affaissement amont



RD89 PR12+150
Eboulement



RD89 PR13+100 Ardoisière
2 éboulements successifs





LE DÉPARTEMENT

TDL
Tarentaise
Vanoise



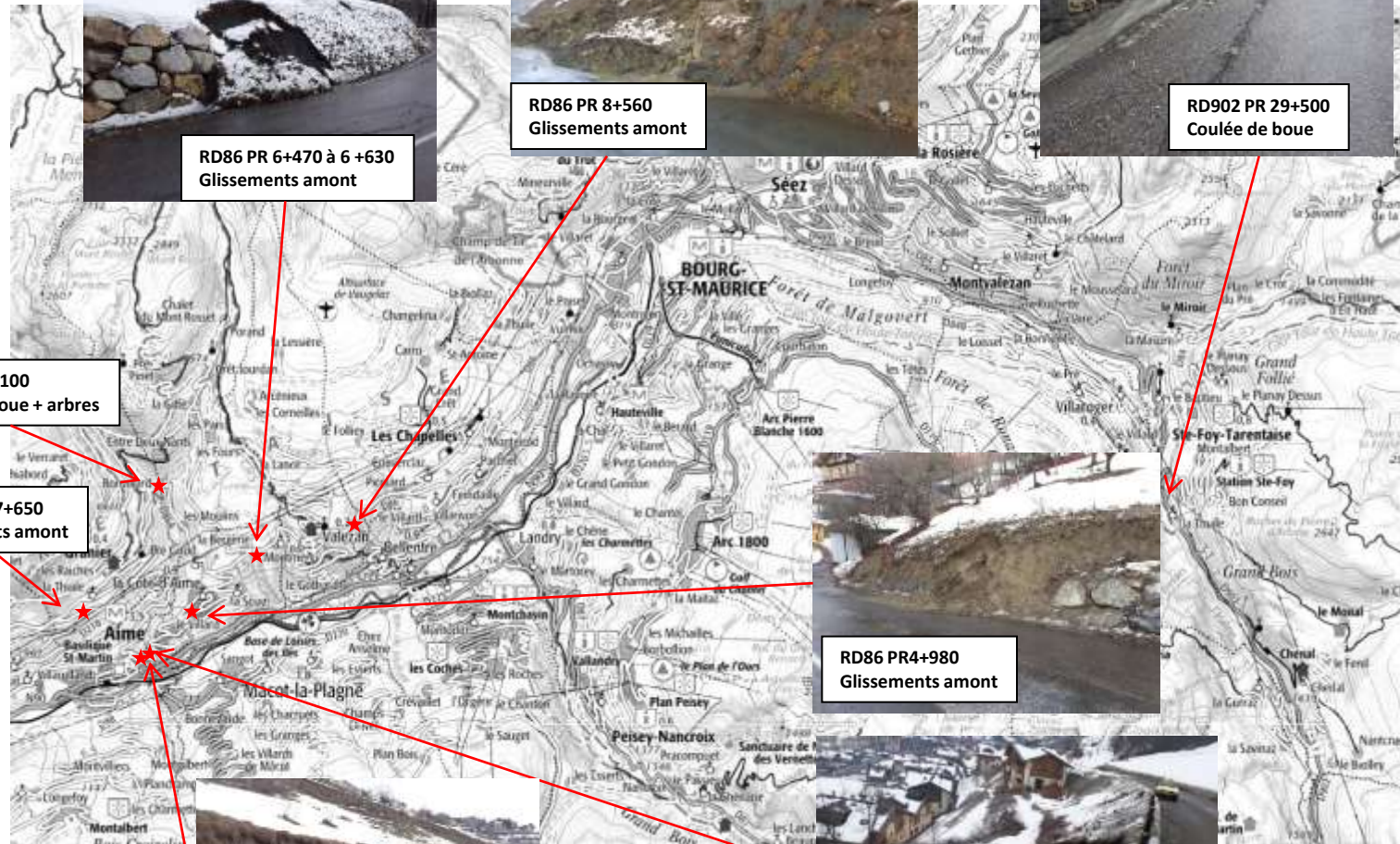
RD86 PR 6+470 à 6 +630
Glissements amont



RD86 PR 8+560
Glissements amont



RD902 PR 29+500
Coulée de boue



RD86A PR 2+100
Coulées de boue + arbres

RD218 PR 7+650
Glissements amont



RD86 PR4+980
Glissements amont



RD86 PR1+150
Glissements amont

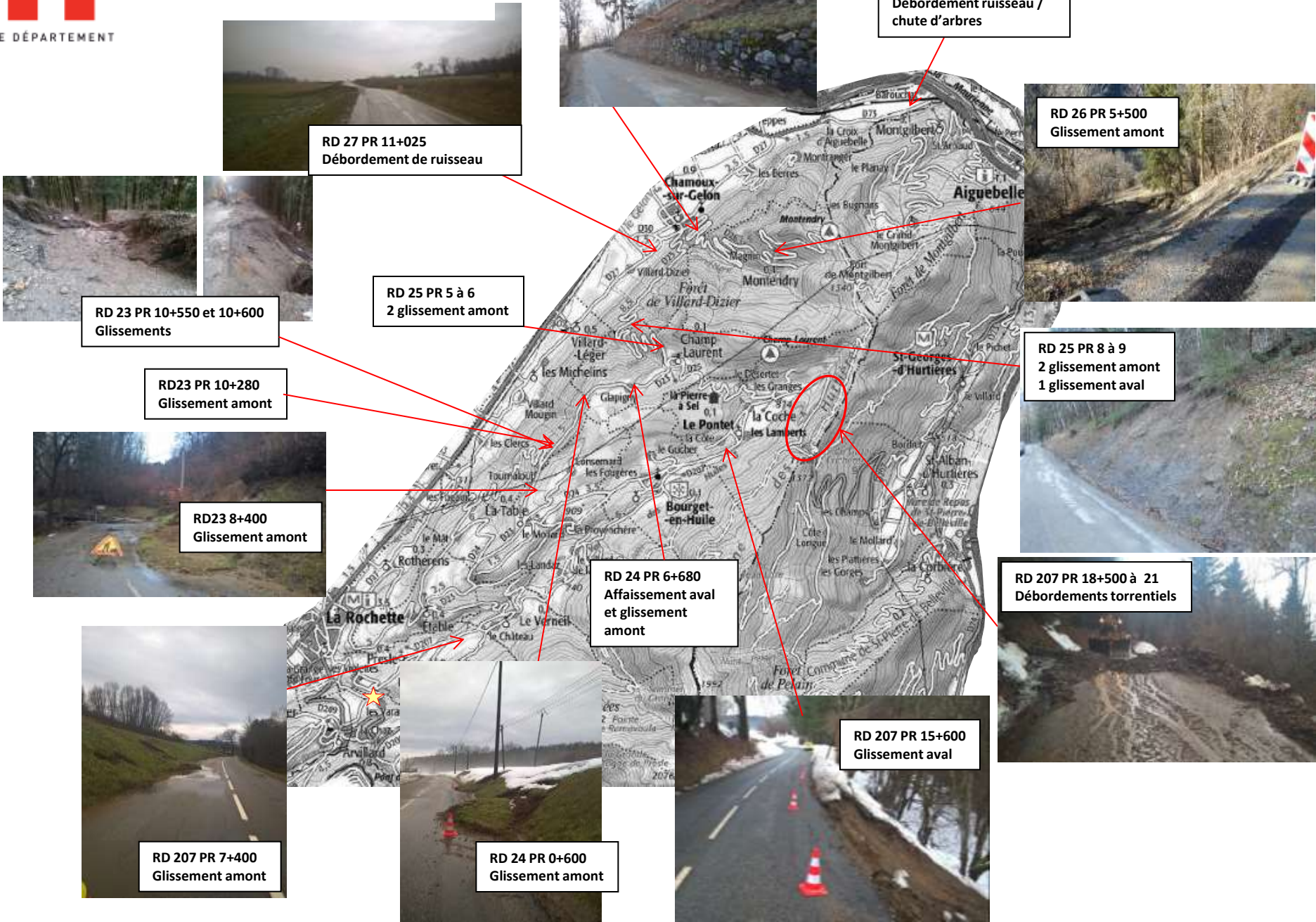


RD86 PR1+380
Glissements amont



LE DÉPARTEMENT

TDL de Chambéry-Montmélian





SAVOIE

LE DÉPARTEMENT

TDL de Chambéry-Montmélian



RD32A PR 4 à 7
Glissement, éboulis, gravats
Route fermée l'hiver

RD 911 PR 40+930
Chutes de blocs

RD 911 PR 37+400
Glissement aval



RD 202 PR 1+300
Glissement amont



RD21A 3+105
Glissement amont
Route fermée

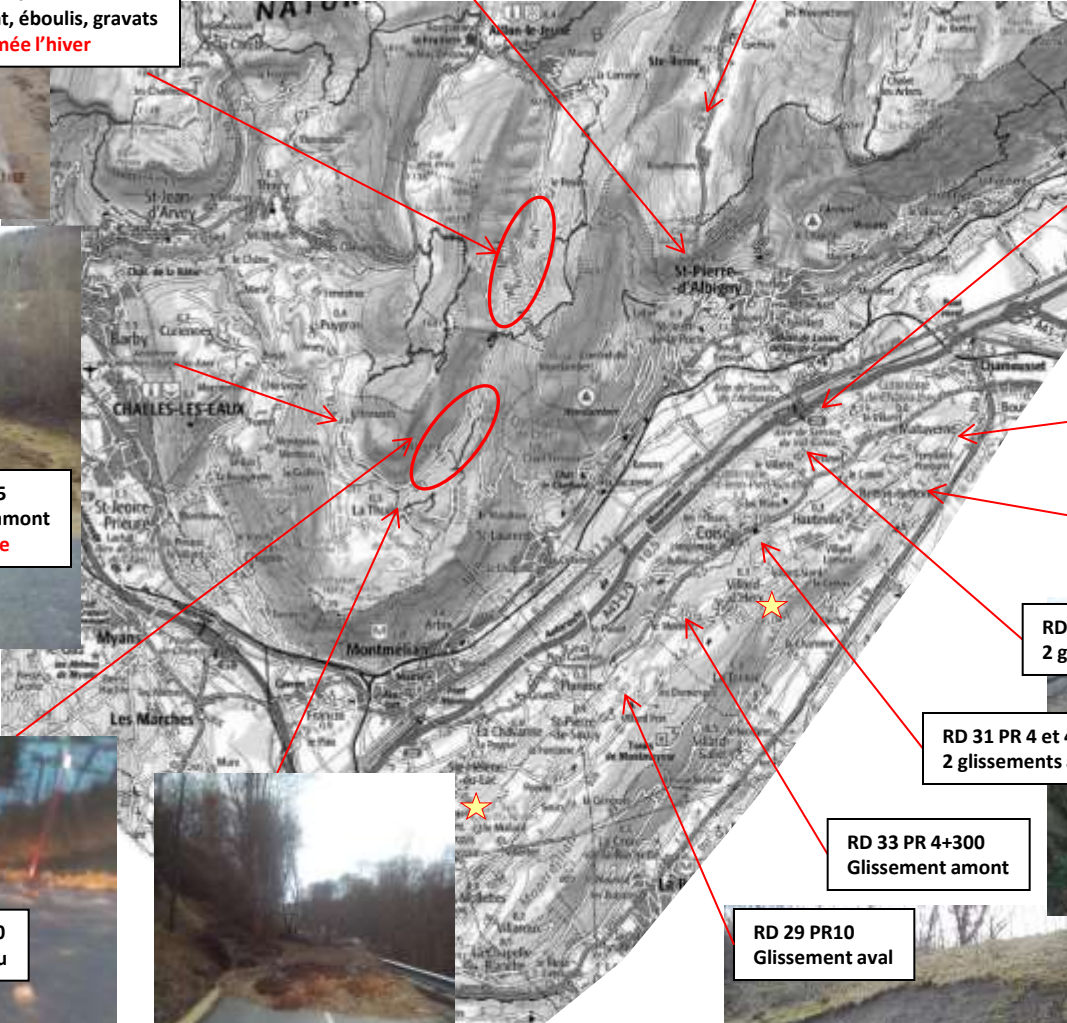
RD12 PR 7+360



RD11 15+900 à 17+600
Débordement ruisseau



RD11A 0+400
Glissement amont



RD 28 PR 12
Débordement ruisseau

RD 28 entre PR 10 et 11
Glissement amont

RD 31 PR 1+100
2 glissements

RD 31 PR 4 et 4+700
2 glissements avals

RD 33 PR 4+300
Glissement amont

RD 29 PR10
Glissement aval



REX évènements nivo-météo du 29 décembre au 8 janvier 2018

Un parc d'ouvrages de protection contre les avalanches fortement sollicité et endommagé

Des masses volumiques considérables, 800kg/m^3 , réservant des découvertes à la fonte ...



Renouvellement de la presque totalité des gaz suite aux nombreux tirs réalisés



REX évènements nivo-météo du 29 décembre au 8 janvier 2018

Ce qu'il faut souligner ...

Une coordination des actions efficace

Des décisions partagées avec les communes et leurs commissions de sécurité

Une communication permanente

Des interventions sur le terrain par nos agents partout à la fois

TDL Tarentaise : 160 agents, 10 RI, 2 cadres, 3 secrétaires et 1 aide à la com, 23 camions, 33 TT, 8 fraises et 8 chargeuses

TDL Albertville/Ugine : 1 cadre + 5 techniciens + 2 secrétaires + 52 agents + 10 TT + 9 camions + 2 chargeurs + 1 tractopelle sur la journée du 4

Des entreprises et bureaux d'études maintenus en urgence sur de multiples secteurs



LE DÉPARTEMENT

REX évènements nivo-météo du 29 décembre au 8 janvier 2018

Au final ...

