

# **Projet de gestion intégrée des risques naturels « Grenoble, Métropole alpine résiliente - Acte II : vers l'opérationnalisation »**

**Grenoble-Alpes Métropole**



## Rappel des objectifs de la GIRN 2023 - 2027

---

### *Grenoble, Métropole alpine résiliente – Acte II : vers l'opérationnalisation*

- Un grand objectif : **amplifier et opérationnaliser** les actions de gestion des risques impulsées dans la GIRN – I
  - ✓ Objectif 1 : Améliorer la **prise en compte des risques, leur prévention et leur gestion**
  - ✓ Objectif 2 : **Développer et mettre à disposition des outils de gestion des risques**
  - ✓ Objectif 3 : **Construire un territoire adapté aux risques naturels**
  - ✓ Objectif 4 : **Développer une gestion de crise intercommunale au profit des usagers et des communes**
  - ✓ Objectif 5 : **Accroître la culture du risque** de la population et communiquer sur les risques et les bons réflexes
  - ✓ Objectif 6 : **Diffuser l'expérience et partager les outils et développements** à l'échelle du massif
  - ✓ Objectif 7 : Créer des liens entre monde de la **recherche** et besoins opérationnels

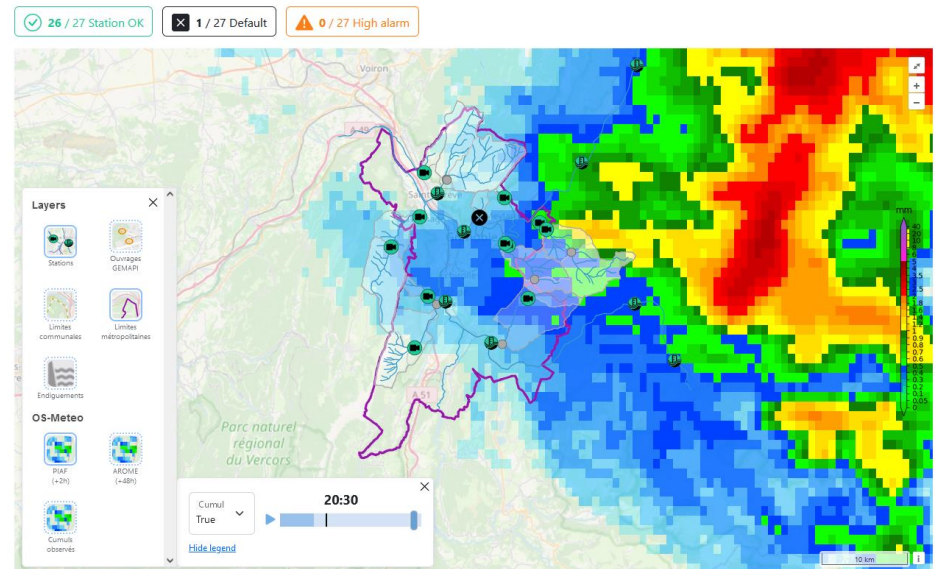
→ **Objectifs déclinés en 20 actions opérationnelles**

## Bilan des actions conduites en 2024

### Objectif 1 : Améliorer la prise en compte des risques, leur prévention et leur gestion :

- ✓ **Création d'une plateforme de visualisation, de prévision et d'avertissement associé au réseau d'instrumentation des torrents :**

- **Ajout de fonctionnalités** (Prévisions pluviométriques, cartographies, ergonomie...)
- **Ouverture de l'accès aux communes**
- **Transfert sur le superviseur définitif**

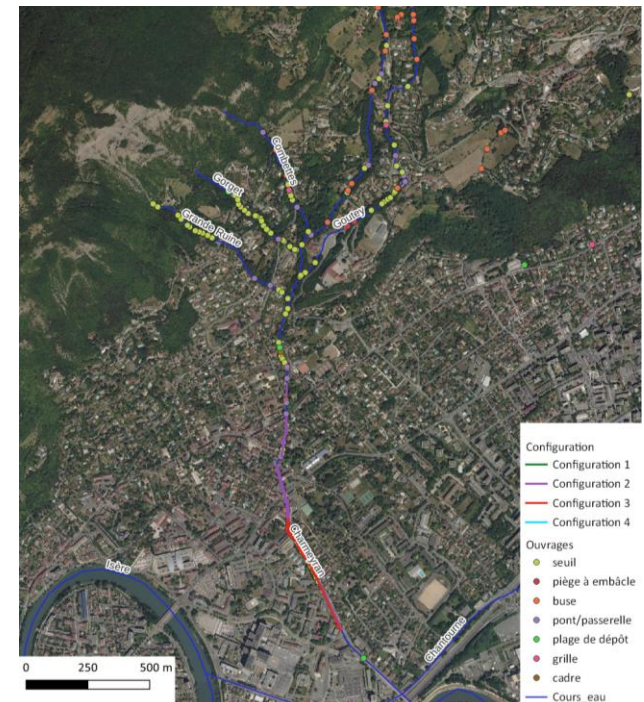


Cartographie des pluies prévisionnelles sur le superviseur

## Bilan des actions conduites en 2024

### Objectif 1 : Améliorer la prise en compte des risques, leur prévention et leur gestion :

- ✓ **Diagnostic du fonctionnement du bassin versant du torrent du Charmeyran**
- ✓ Finalisation du diagnostic
- ✓ Réflexions en cours sur les suites à donner



**Cartographie des configurations du  
Charmeyran – RTM 2024**



## **Bilan des actions conduites en 2024**

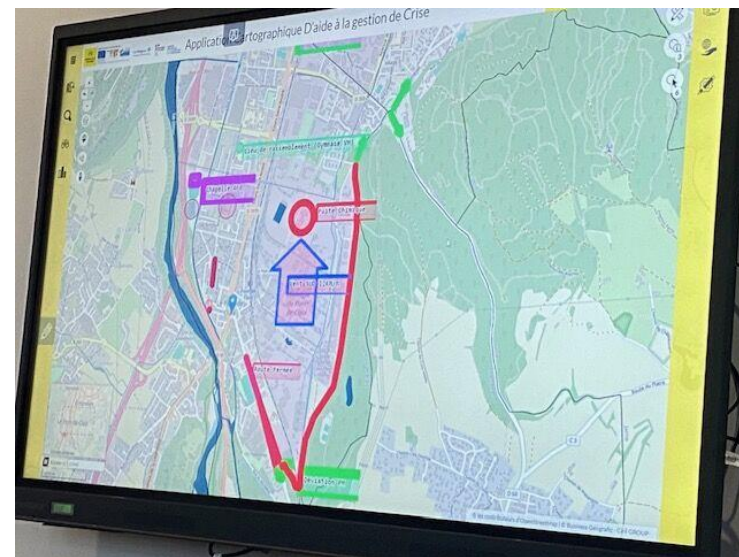
### ✓ **Développer et mettre à disposition des outils de gestion des risques**

#### ✓ **Mise à jour et développement de nouvelles données opérationnelles sur l'application ACDC (Application D'aide à la gestion De Crise)**

- Mise à jour des **données enjeux**
- Intégration de **nouvelles données aléas**
- Mise au point d'une **méthode pour intégrer des données ERP et hébergements d'urgence issues des communes**,
- **Développement de nouvelles fonctionnalités** : Export de recherches
- **PICS** : intégration des données relatives aux compétences métropolitaines
- **Présentation de l'application ACDC en séminaire national le 14 novembre 2024**
- **Formation d'élus et d'agents communaux et de personnels interne à la Métropole**

#### ✓ **Déploiement de l'application ACDC à de nouveaux services de la Métropole**

- Pilotage de la maîtrise d'ouvrage de la programmation
- Ingénierie d'exploitation
- Directeur résilience



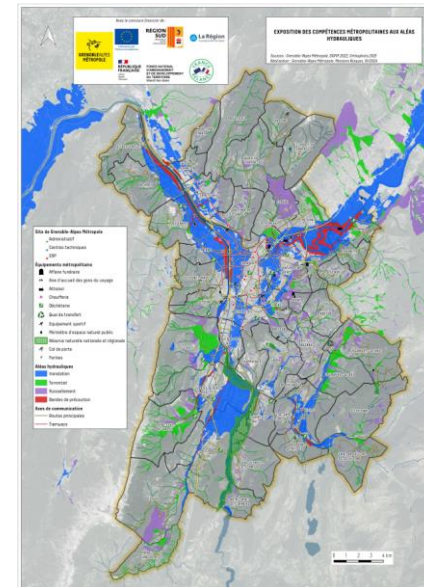
**Usage de l'application en Poste de Commandement Communal lors de l'exercice du 14/10/2024 à Pont-de-Claix**

## Bilan des actions conduites en 2024

### ✓ Développer et mettre à disposition des outils de gestion des risques

#### ✓ Alimentation des politiques publiques métropolitaines en données et en cartographies grâce à la base de données vulnérabilités et à l'application ACDC :

- **Cartographies et chiffres de vulnérabilité :**
  - PICS : Vulnérabilités des compétences et enjeux Métropolitains
  - Carte exercice feux de forêts
  - Ensemble des PPRI métropolitains
  - Etudes de constructibilité et de vulnérabilité suite à l'approbation PPRI Drac
  - Diagnostic PAPI Drac
  - Révision PPRI Isère Amont : Etude de vulnérabilité des zones violettes
  
- **Alimentation en cartographies et données risques des compétences métropolitaines :**
  - Production de données référentielles pour la Métropole
  - Révision Plan Climat Air Énergie (aléas naturels + retrait gonflement d'argile)
  - Vulnérabilité des DATA center métropolitain
  - Etudes Gemapi (schémas d'aménagement des torrents, analyses coûts bénéfiques, EDD...)



**Exemple de cartographie réalisée**

## **Bilan des actions conduites en 2024**

- ✓ **Développer une gestion de crise intercommunale au profit des usagers et des communes**
  - ✓ **Animation et rédaction de la démarche métropolitaine et intercommunale du PICS**
    - ✓ Animation de **deux COPIL** présentant le PICS et mettant à l'arbitrage différentes mesures ; présentation du projet dans **les instances métropolitaines** (conférence des Maires, réunion des DGS...)
    - ✓ **Rédaction d'une V.0 du PICS**
    - ✓ Définition de la **stratégie d'activation du PICS**
    - ✓ Ecriture de la **convention de mise à disposition de moyens** dans le cadre de la solidarité du PICS
    - ✓ **Préparation d'un exercice test du PICS** au 1<sup>er</sup> trimestre 2025
    - ✓ Actualisation de la **démarche PICS feu de forêt**, présentation de celle-ci aux acteurs forestier en préfecture et en séminaire national et test de celle-ci
  - ✓ **Assistance à maîtrise d'ouvrage pour la rédaction et l'animation de la démarche de PICS**
    - ✓ Conseil et assistance sur la **stratégie d'organisation de la Métropole en crise PICS**
    - ✓ Suivi des **instances de gouvernance** du PICS et de l'exercice intercommunal
    - ✓ Démarrage de la **préparation du 1<sup>er</sup> exercice PICS**

# ***Merci de votre attention***

## ***Grenoble-Alpes Métropole***

