

# Etat sanitaire des arbres et adaptation des modes de gestion du patrimoine arboré

---

*Retour d'expérience – service  
Gestion du Patrimoine Naturel et  
Arboré – GPNA*

*Grenoble-Alpes Métropole*

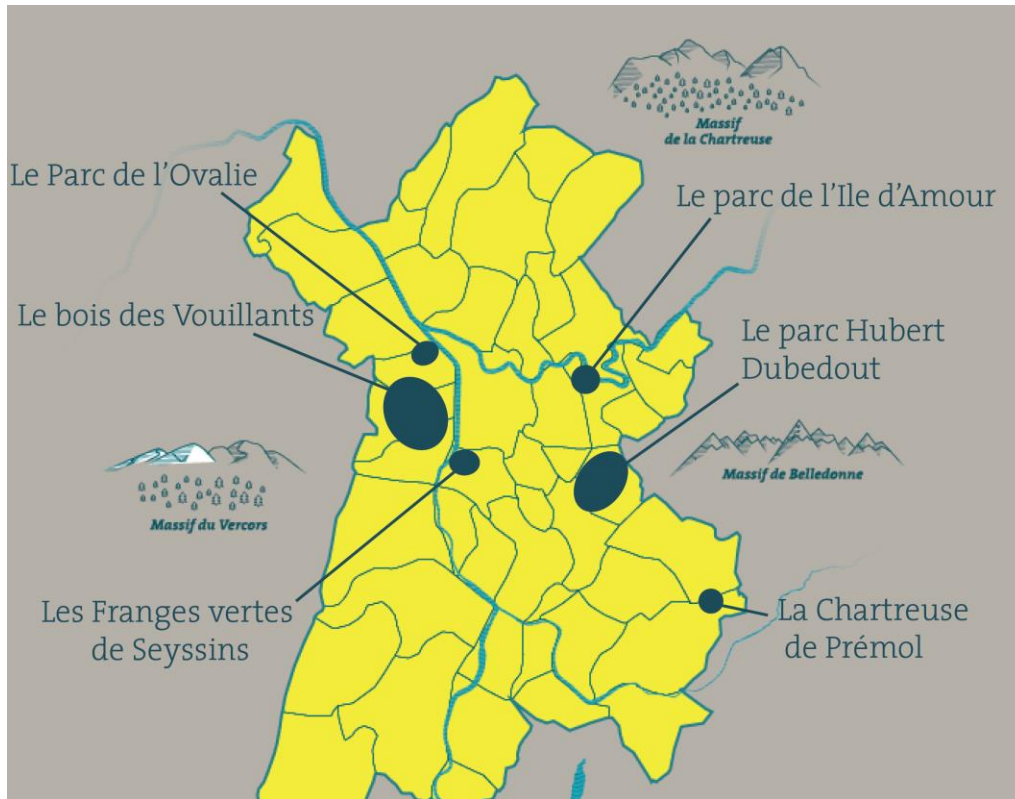


## LE SERVICE GPNA

---

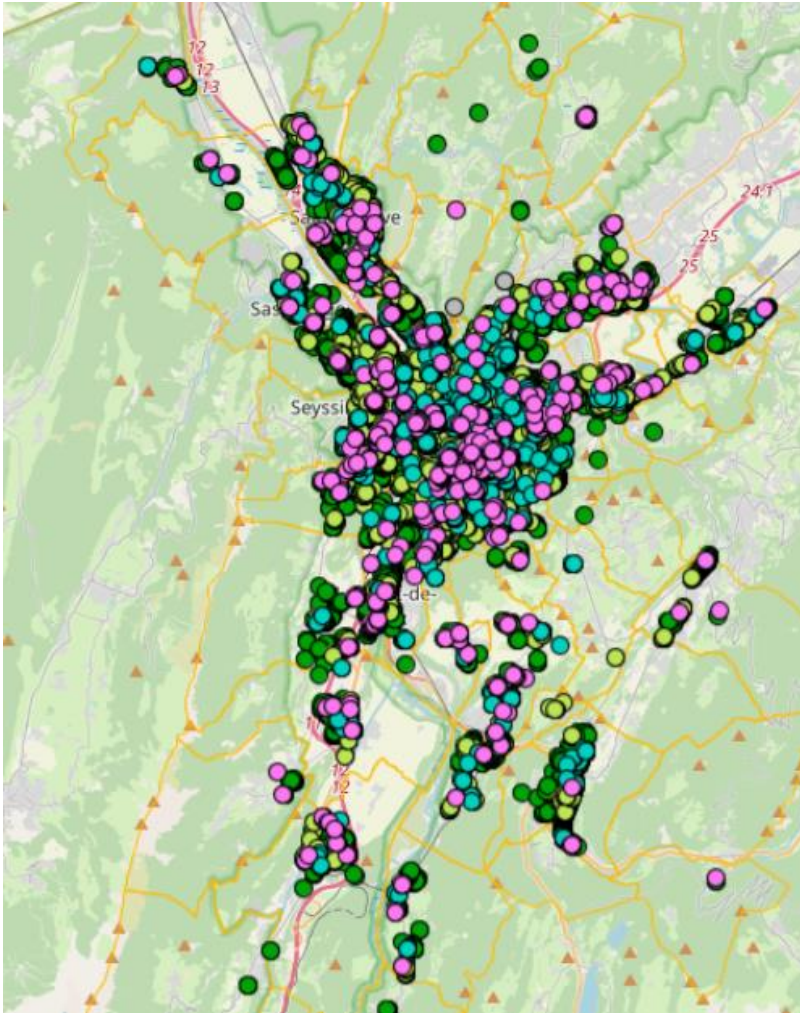
*Des arbres dans les espaces naturels métropolitains et des arbres en accompagnement de voirie*

# Les espaces naturels métropolitains



- ➔ 7 espaces naturels et de loisirs métropolitains dont le Bois français sous gestion du service Sites naturels de loisirs,
- ➔ 668,90 hectares d'espaces naturels et de loisirs métropolitains
- ➔ 163,4 hectares gérés par la Métropole
- ➔ 77,5% de surfaces boisées
- ➔ Des moyennes journalières de fréquentation variables sur les espaces de coteaux : 30 usagers en moyenne pour le parc HD (WE) et 357 au Bois des Vouillants. Avec des pics à 6000 visiteurs/jour, et une fréquentation annuelle jusqu'à 90 000 visiteurs.

# Les arbres du domaine public routier



- ➔ Environ 36 000 arbres sur les espaces publics,
- ➔ Plus de 300 sp. d'arbres
- ➔ Un patrimoine essentiellement en plaine
- ➔ Des enjeux forts et une exposition importante
- ➔ Depuis 2023, plus de 1200 plantations annuelles (taux de reprise immédiat proche des 90%)
- ➔ Étude choix des espèces dans u contexte de changement climatique.

# 2

## DES ARBRES ET DES RISQUES

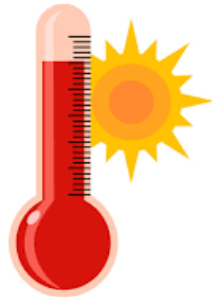
---

# LES CONSTATS

→ Des menaces - aléas nombreux, cumulés, de plus forte ampleur...



Sécheresses  
- 2022



2023 = +1,4°C  
et été + 2,2°C  
34j NT/ 28%



2024 :  
- 29 mars  
- 14 août  
- 1<sup>er</sup> septembre



2023 :  
- 1 vingtennale – Nov  
- 2 quinquennales en déc





# LES ESPACES NATURELS

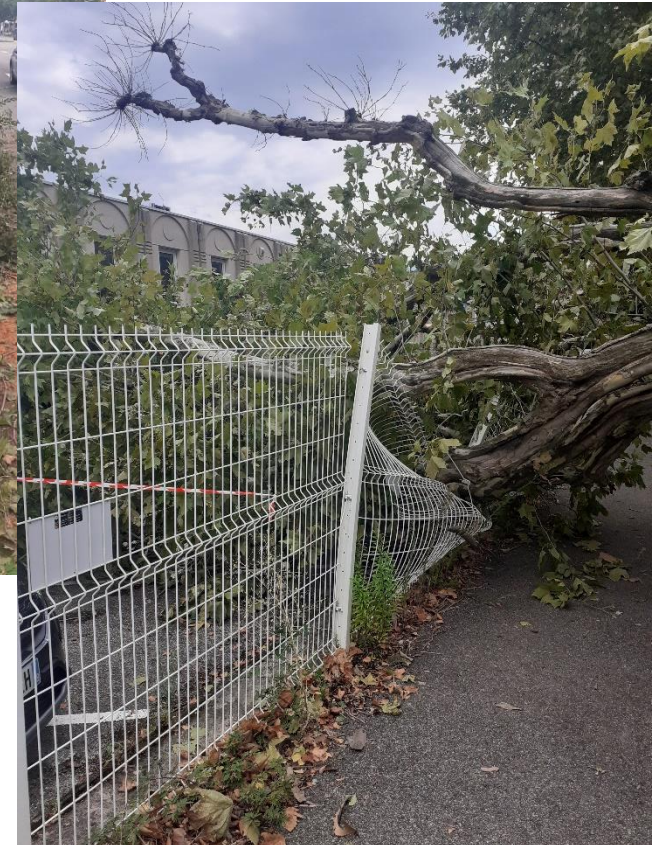
- Mise en sécurité / patrouillages
- Fermeture d'espaces naturels
- Implication régie
- Plans de gestion sylvicoles – régime forestier – ONF
- <sup>21/11/2024</sup> suivi évolutif





# LES ARBRES DE VOIRIE

- ➔ Le prévisible / l'imprévisible
- ➔ Diagnostics mécanique et sanitaire réguliers
- ➔ Analyse post-échec
- ➔ Ajustement taille de bois mort
- ➔ Communication – culture du risque et comportements.





# DES BONNES PRATIQUES DE GESTION INTÉGRÉE DES PROBLÉMATIQUES LIÉES AUX CHUTES D'ARBRES

---

3

