



Centre de recherche participative en santé environnementale

Journée partenaires
Données citoyennes au service de la prévention des risques
Grenoble - 19 septembre 2024

Un territoire à vocation industrielle



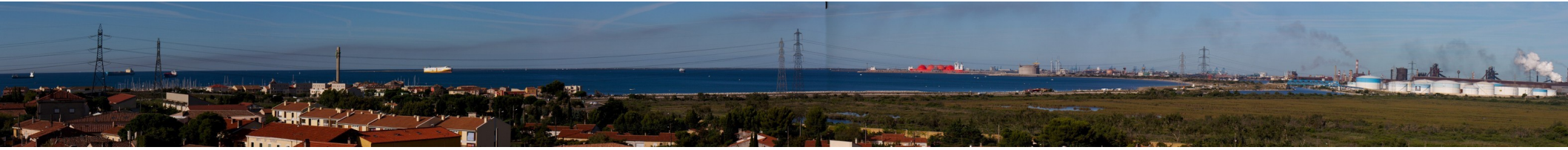
— Raffinage – pétrochimie

— Sidérurgie

— Logistique

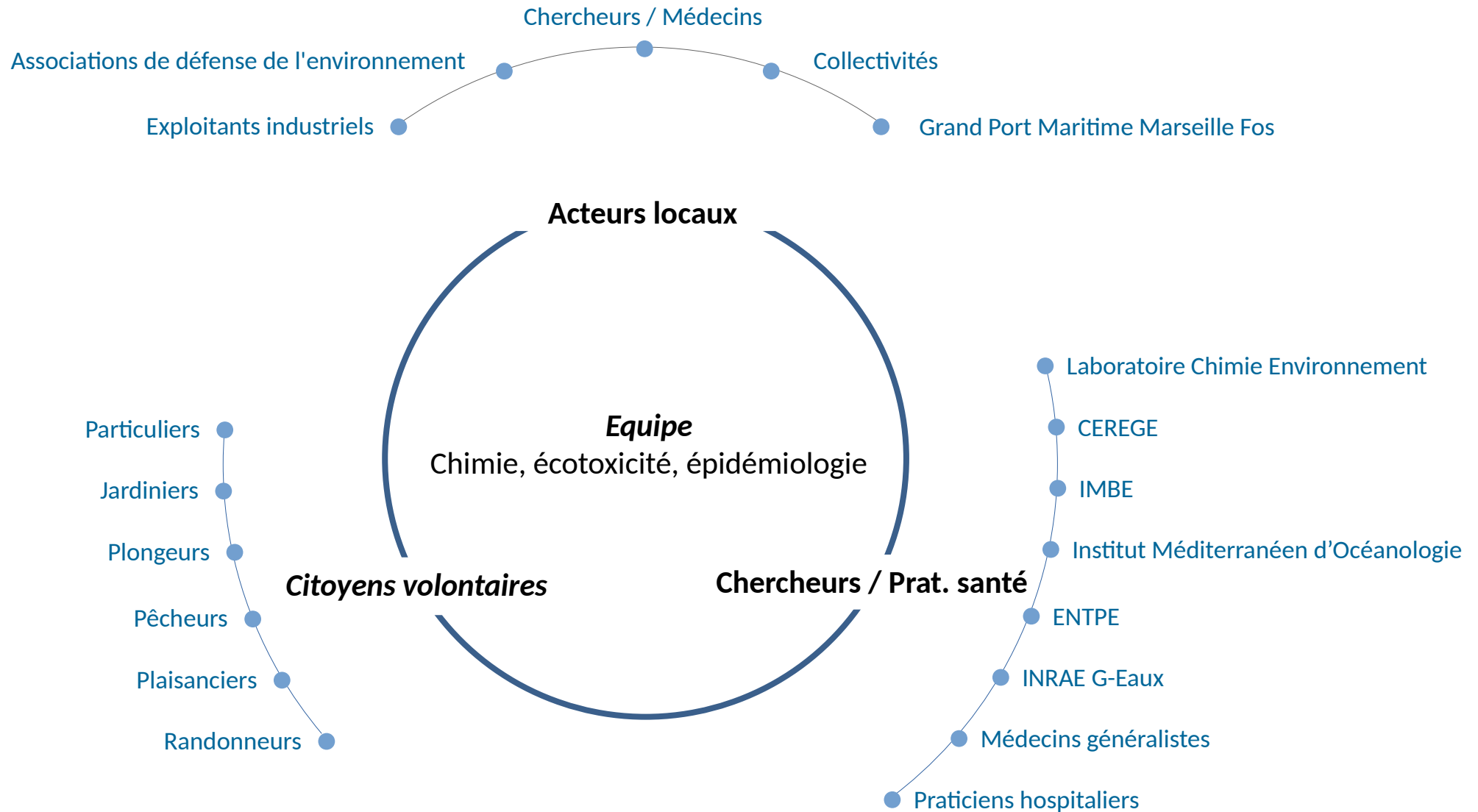
— Déchets

Politique scientifique de territoire – Connaissance adaptée aux enjeux locaux



- Etudier tous les milieux dans une même recherche
- Lier systématiquement environnement et santé
- Impliquer les citoyens à la connaissance

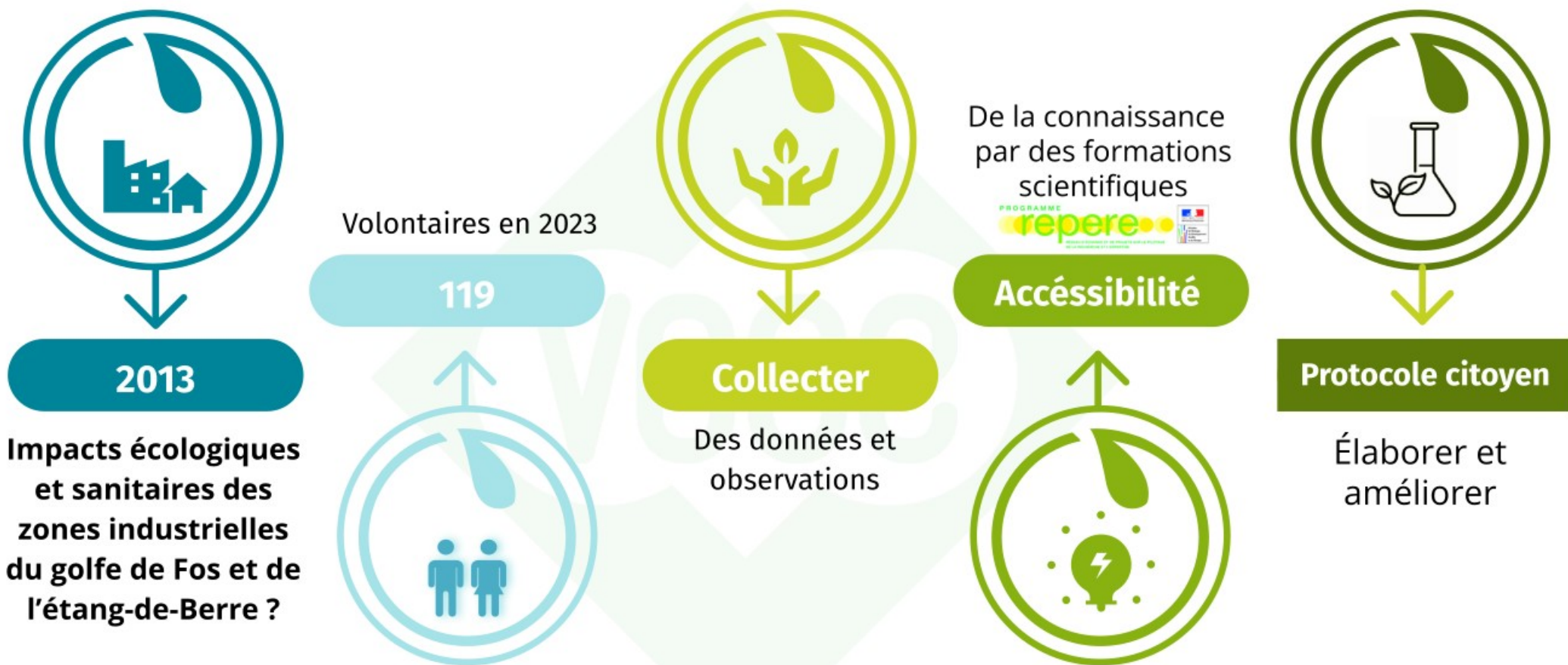
Gouvernance partagée : citoyens, scientifiques, décideurs





Observatoire Citoyen
De l'Environnement
VOCE





Bio-indication de la qualité de l'air



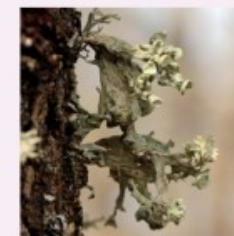
*Xanthoria
parietina*



Physcia biziana



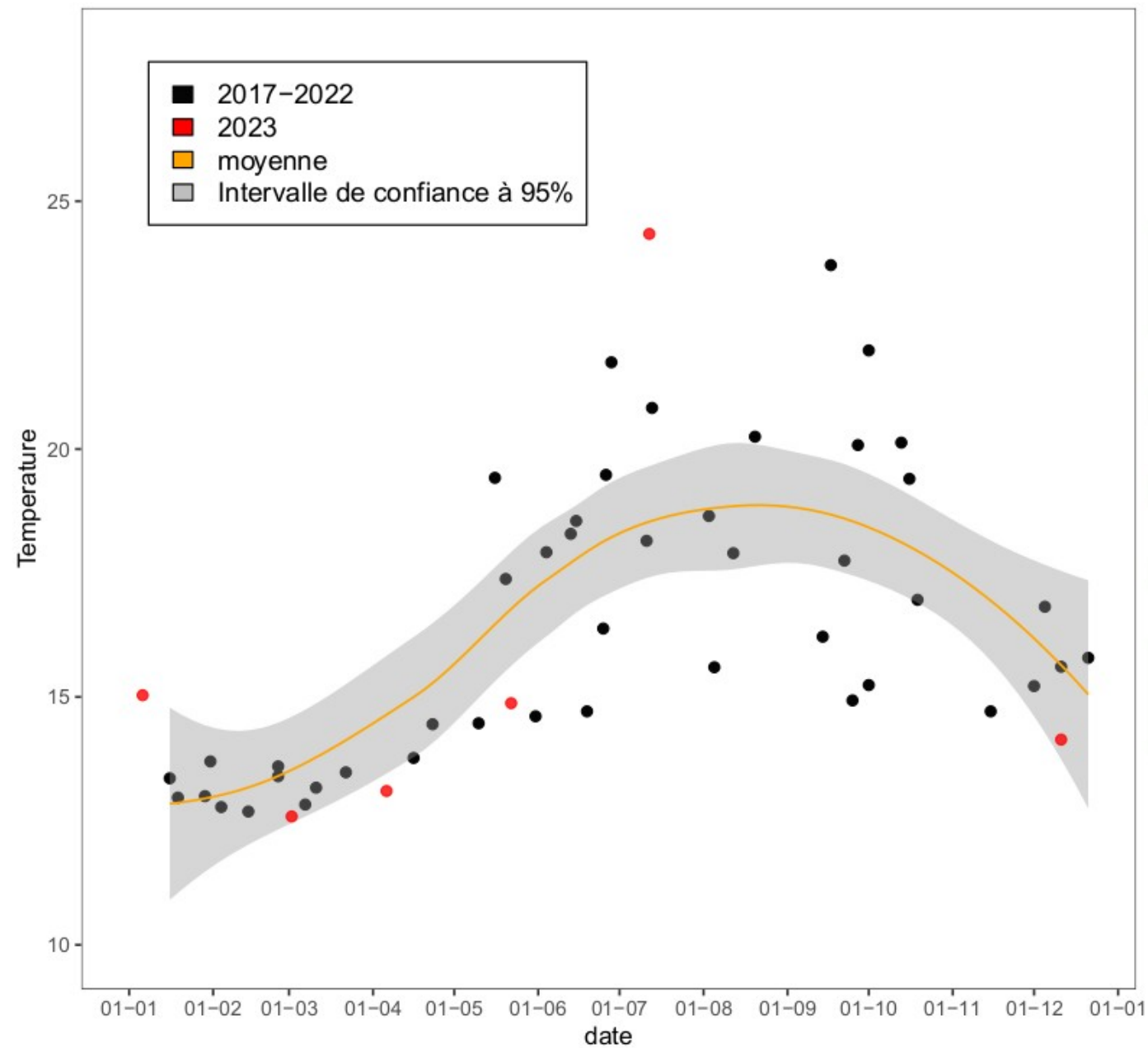
*Flavoparmelia
sp.*



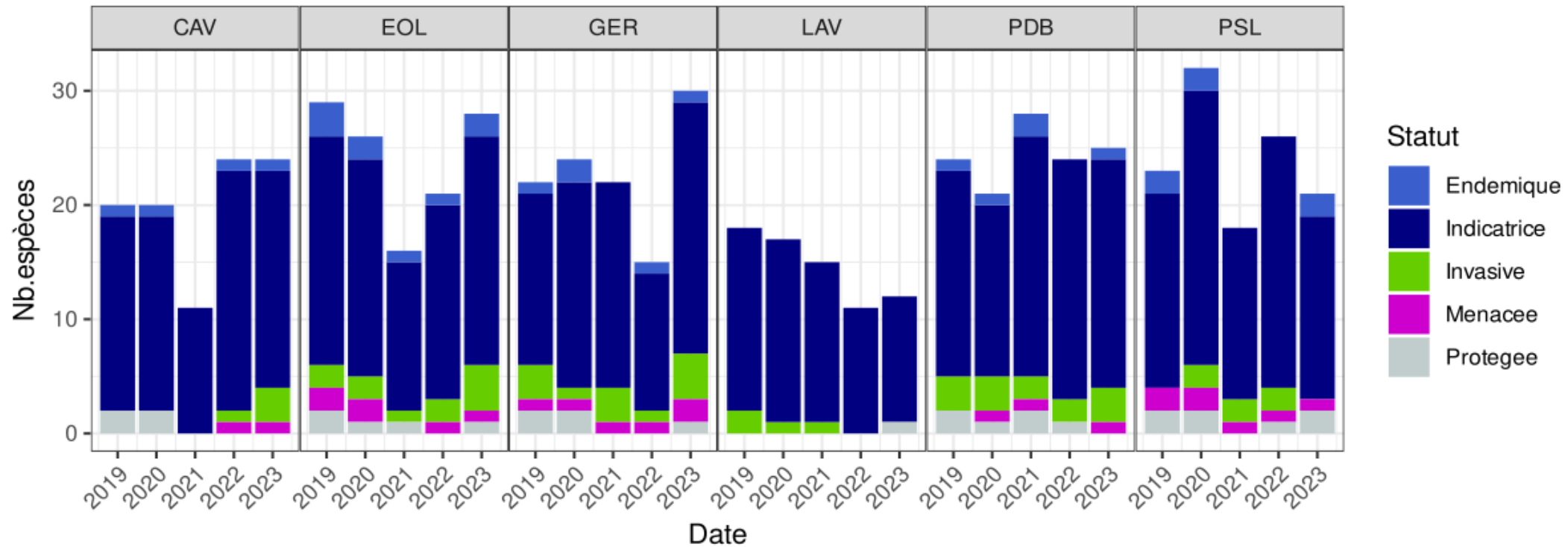
Ramalina sp.

- Formation aux relevés lichéniques
- Suivi de l'évolution de la diversité
- Liens avec le programme national Lichen'go

Mesure des paramètres hydrologiques du milieu marin



L'observatoire citoyen de l'environnement VOCE : diversité marine



Acetabulaire



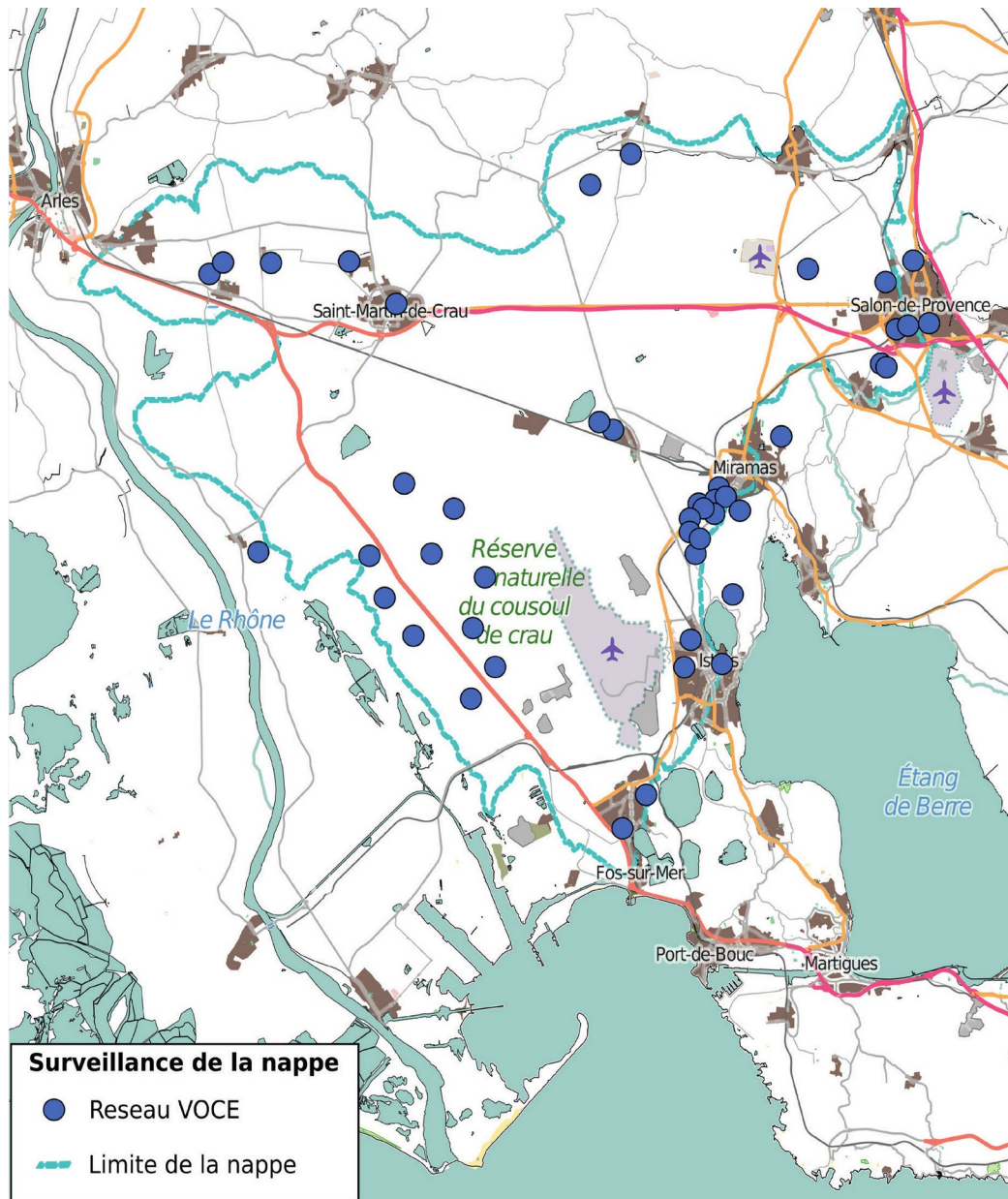
Coralline de Méditerranée



Dictyotes sp



Mesure de niveau de la nappe phréatique de la Crau



Complémentarité des approches : académique et participative



Equipe, partenariat de
recherche
Instrumentation et méthodes
scientifiques

+

Savoir de l'expérience,
présence continue,
initiative de recherche



Quelle destination pour la connaissance en santé environnementale ?

- Organisation / régulation
 - Adapter les réglementations : spécificités, toxicité
 - Aider la décision d'aménagement
- Technique
 - Cibler l'investissement pour la prévention
 - Développer les techniques de réhabilitation
- Information / concertation
 - Impliquer les citoyens
 - Participer au débat public