



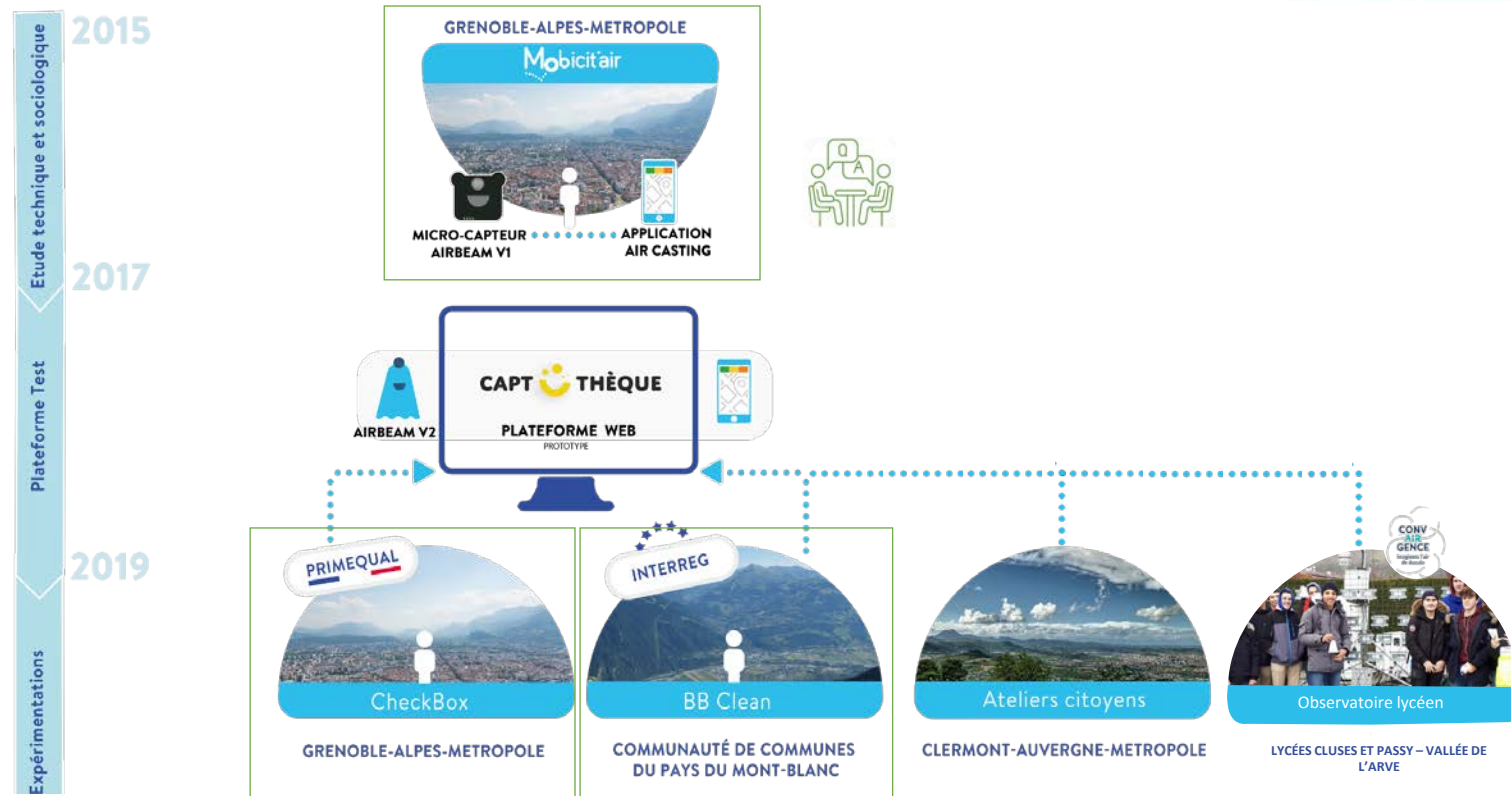
La Captothèque au service d'une démarche de participation citoyenne

Retour d'expérience sur l'intégration des citoyens dans l'observation de la qualité de l'air en Auvergne-Rhône-Alpes

Julie COZIC – Responsable adjointe unité recherche et innovation



Développement d'une démarche de participation citoyenne



3 Études sociologiques entre 2015 et 2019

Principales conclusions sociologiques

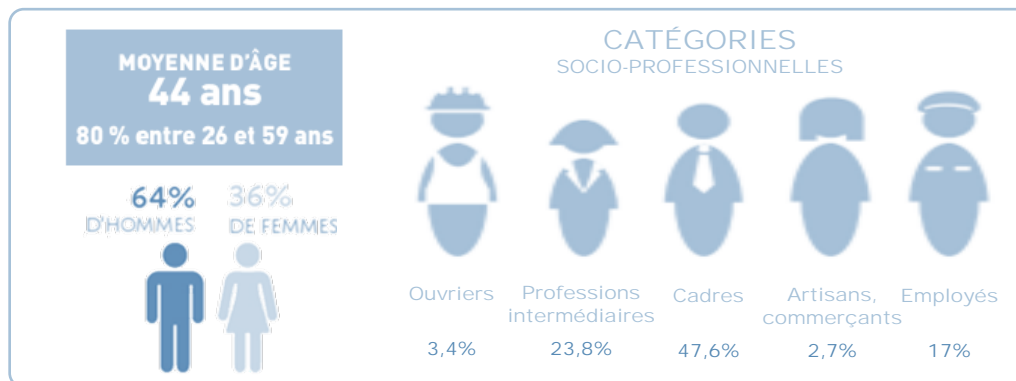


- Contribue au développement de l'expertise des citoyens en matière de qualité de l'air
- Favorise le dialogue et ouvre le débat entre citoyens / experts

Importance de l'accompagnement par un expert en qualité de l'air

Principales motivations

- Avoir des explications scientifiques sur l'impact environnemental et sanitaire de la pollution ;
- Vérifier les informations officielles et celles des réseaux sociaux ou des associations ;



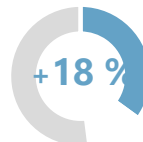
1 an après l'expérimentation



Changement d'avis sur les sources de pollution



Mise en place d'actions

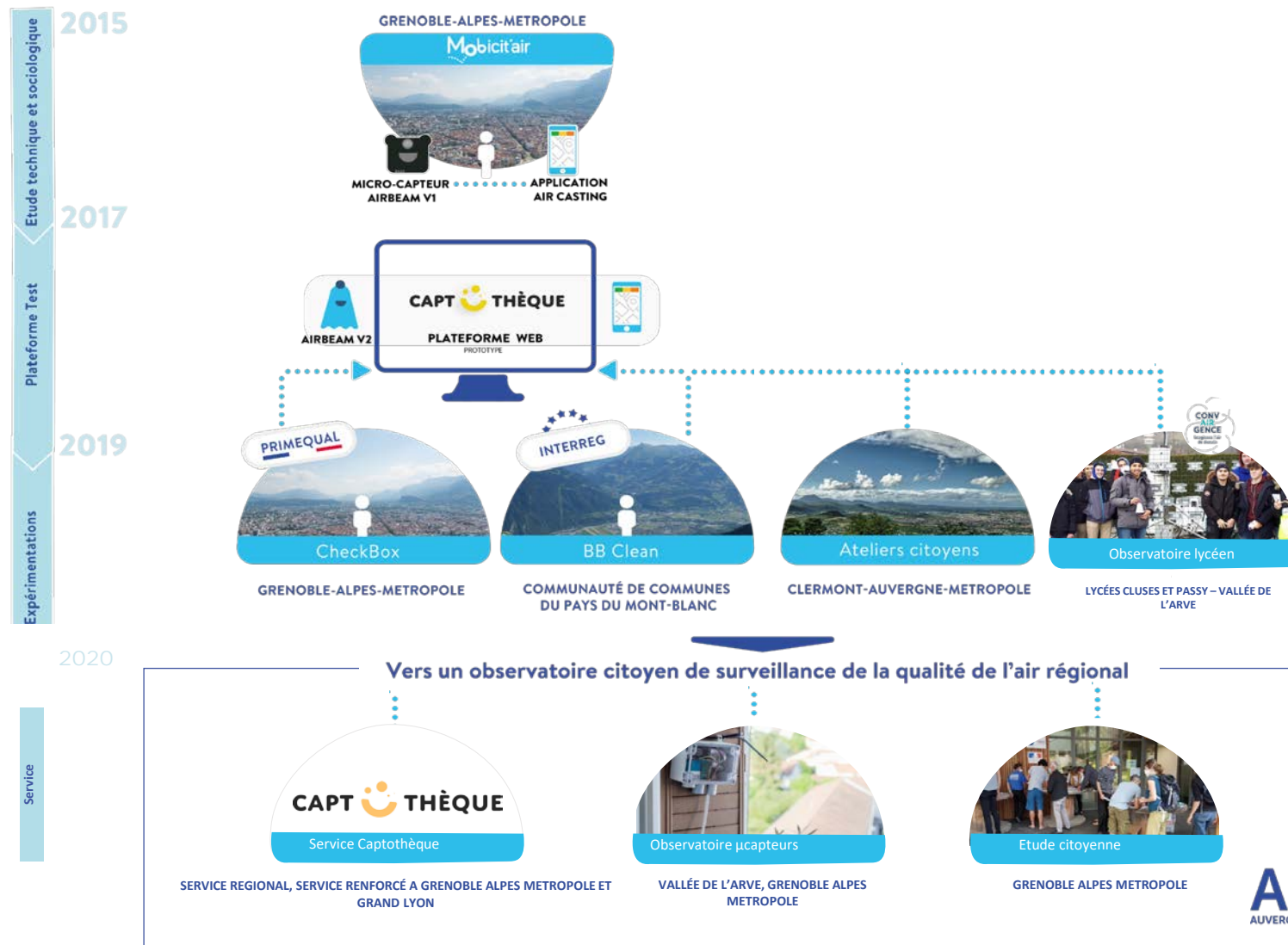


Changement de mode de chauffage



Suivent l'actualité d'Atmo

Développement d'une démarche de participation citoyenne

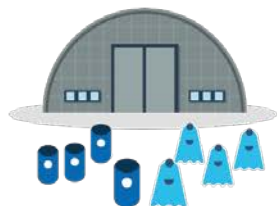


CAPT THÈQUE



CAPTEURS

OFFRE DIVERSIFIÉE DE CAPTEURS
ÉVALUÉS ET CALIBRÉS



FIXES OU MOBILES



PLATEFORME NUMÉRIQUE

STOCKAGE, REMONTÉE ET VISUALISATION L'ENSEMBLE DES DONNÉES
ÉCHANGE ENTRE LES CITOYENS SUR LEURS EXPÉRIENCES DE MESURES



ACCOMPAGNEMENT HUMAIN

ANIMATION TERRITORIALE
ATELIERS + ÉCHANGES
ENTRE LES EXPERTS ET LES UTILISATEURS



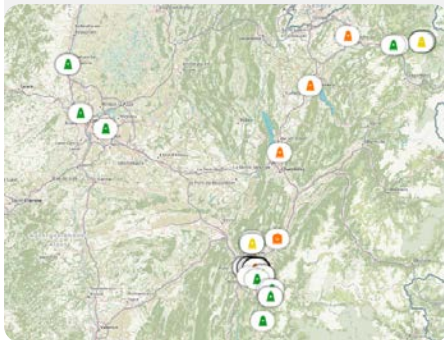
- Sensibiliser les citoyens à la thématique de la qualité de l'air
- Permettre leur montée en compétence sur le sujet
- Favoriser la mise en place d'actions individuelles en faveur de l'amélioration de la qualité de l'air



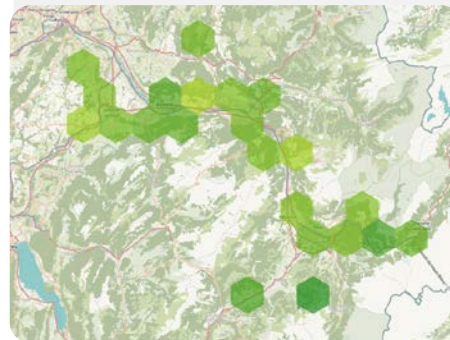
Le micro-capteur comme vecteur de transmission de la culture AIR

Un outil au service d'une démarche de participation citoyennes

Service



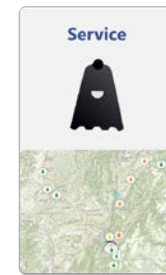
Observatoire participatif



Etude spécifique



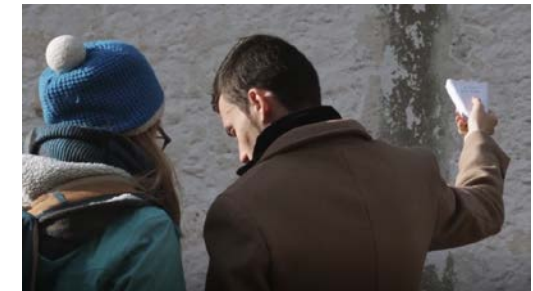
Le service Captothèque



Un service citoyen permettant à chacun d'explorer la qualité de l'air en empruntant gratuitement un micro-capteur de mesure.

Un service territorial depuis 2020

- Lancement en Septembre 2020
- 5 territoires d'expérimentation
- + de 150 micro-capteurs mobiles prêtés tous les mois
- Plus de 40 ateliers de dialogue
- Près de 3000 expérimentateurs
- Plus de 8000 usagers du dispositif
- Un modèle économique complexe (région AuRA, collectivités, ADEME, mécènes)



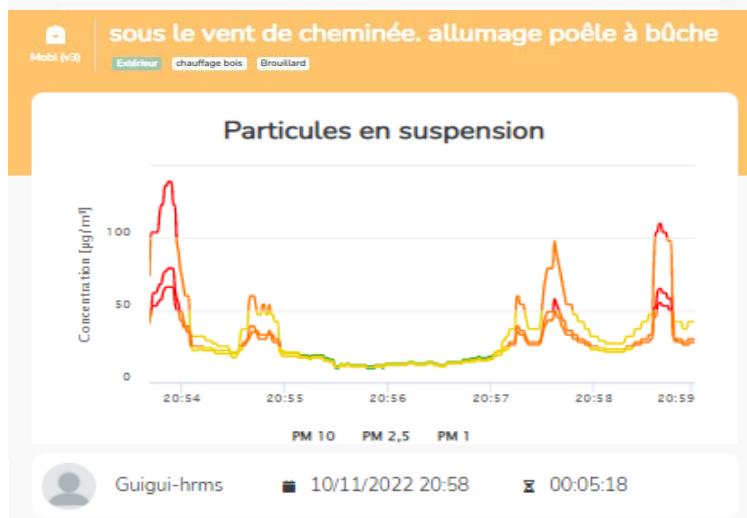
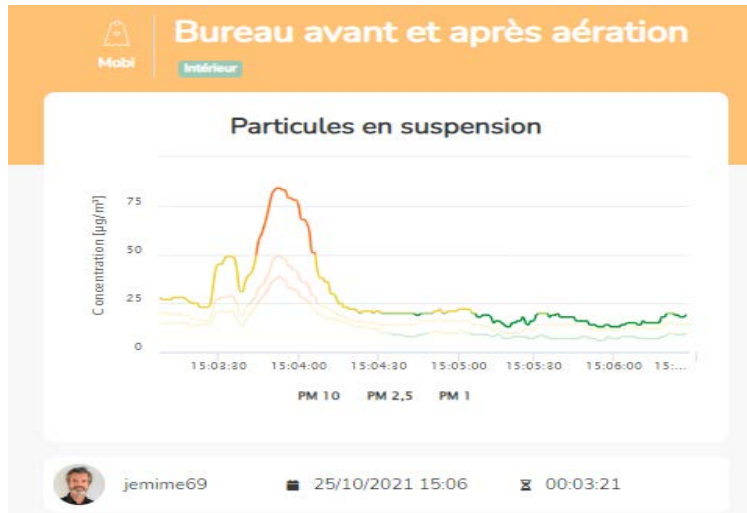
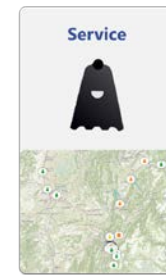
Un service régional en 2024

- Lancement en Janvier 2024 sur l'ensemble de la Région AuRA
- Objectif de 600 prêts dans l'année
- Des ateliers dialogue en visioconférence tous les mois
- Des événements thématiques en présentiel
- Un modèle économique à stabiliser



Le service Captothèque

CAPT  THÈQUE



Des ateliers de dialogues pour recontextualiser et approfondir

- Echanges et recontextualisation des mesures citoyennes (notamment pour montrer l'impact du chauffage au bois sur la qualité de l'air et parler de tous les polluants (limites du capteur PM)).
- Présentation des bonnes pratiques pour améliorer la qualité de l'air: Chauffage au bois (technique d'allumage par le haut, utilisation de bois de chauffage sec, organisme d'accompagnement type ALEC...), Aération (durée, heure de la journée...), mobilité (double bénéfique QA et santé des modes doux)...
- Discussions autour des politiques publiques locales de réduction de la pollution de l'air (ZFE, prime Air-Bois)
- Echanges sur les actions individuelles en faveur de la qualité de l'air

Le déploiement de réseaux de micro-capteurs dans une démarche participative pour sensibiliser et engager



Avec les lycéens et enseignants



- Sensibilisation et montée en compétence des élèves et des équipes pédagogiques sur la QA
- Engagement des élèves sur un enjeu du territoire
- Difficulté à maintenir le réseau au-delà d'une année scolaire

Avec les communes



- Implication et sensibilisation des élus et services techniques
- Développement du lien entre élus municipaux et Atmo
- Communication auprès des riverains
- Utilisation des données
- Coût de maintenance élevé

Avec des citoyens



- Implication et montée en compétence des citoyens
- Coût de construction et de maintenance faible

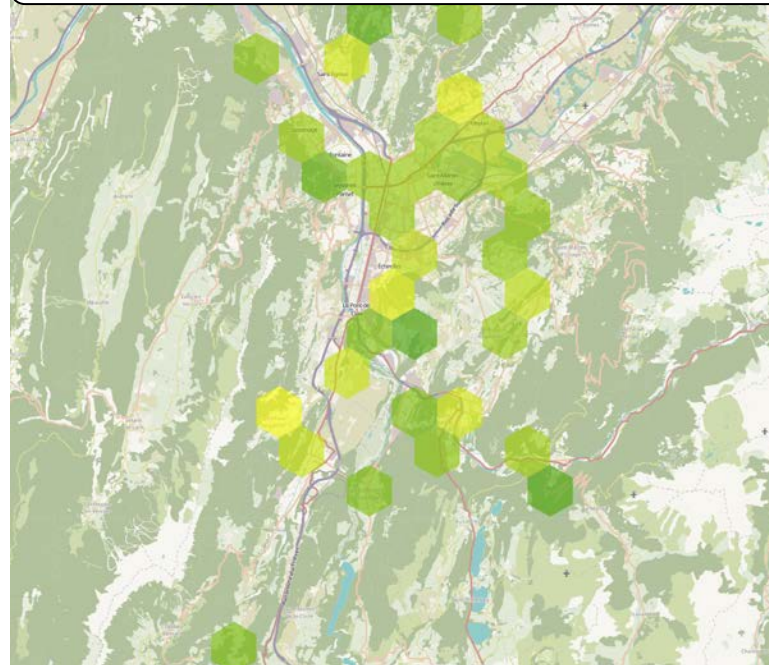
CAPT  **THÈQUE**

votre partenaire
Atmo
AUVERGNE-RHÔNE-ALPES

Le déploiement de réseaux de micro-capteurs dans une démarche participative pour sensibiliser et engager



Carte de l'observatoire participatif sur Grenoble Alpes Métropole, visible sur la Captothèque



- Paramètres mesurés :
 - PM10, PM2,5, PM1
 - Température & humidité relative
- Branchement électrique
- Transmission des données en wifi
- Code source développé par sensors.community (open source)

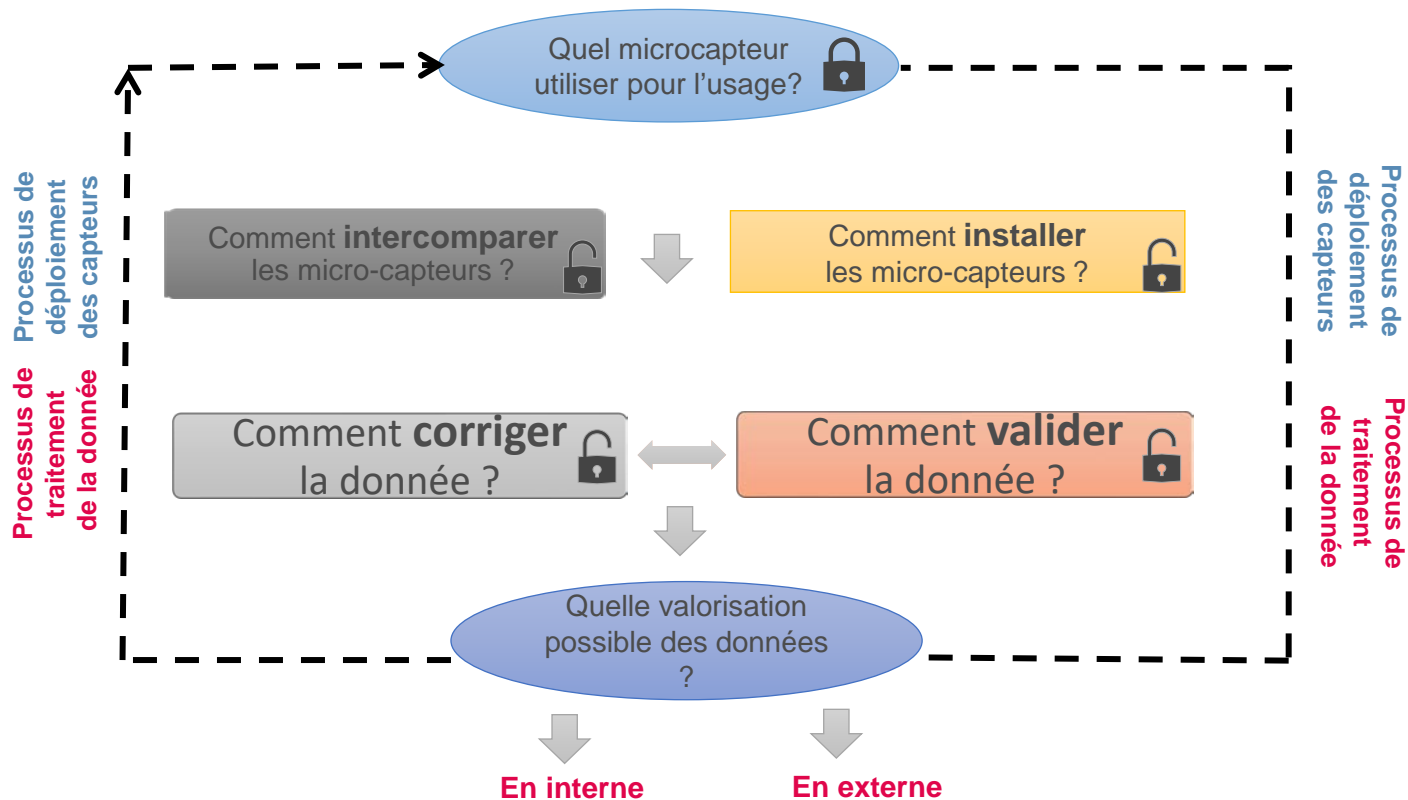


~ 100 fixi déployés sur la région AuRA

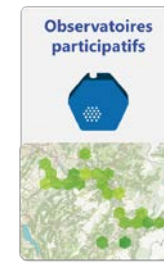
Le déploiement de réseaux de micro-capteurs : valorisation des données



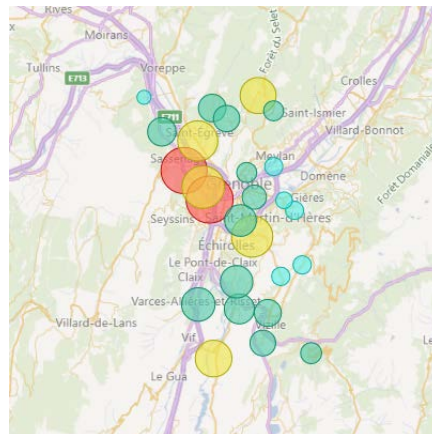
en complément des données de l'Observatoire ?



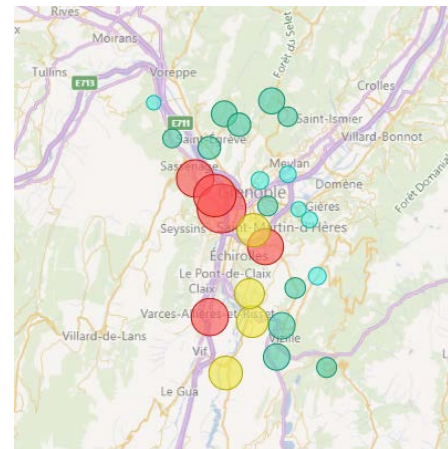
Le déploiement de réseaux de micro-capteurs : valorisation des données



→ Mise à disposition en interne des données indicatives pour les prévisionnistes et les cadres d'astreinte



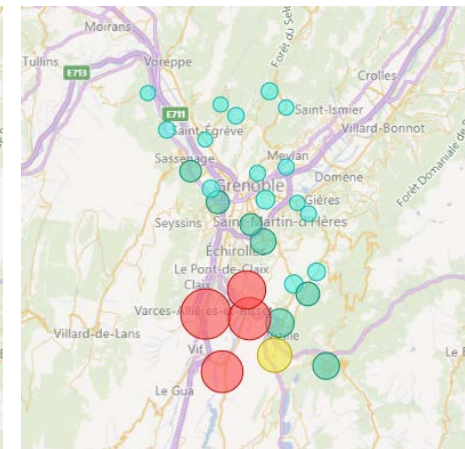
8 août à 13 h



15 h



16 h



18 h

La mise en place d'études collaboratives pour répondre à une problématique locale, en impliquant citoyens et élus

sensibiliser et engager



Exemple à Herbeys (38) en 2020 avec un questionnement spécifique des riverains :

« *La chaufferie bois de l'école entraine t-elle une pollution au niveau de l'école?* »

1 - Découverte individuelle



2 - Expérimentation collective



3 - Partage des résultats



- Engagement et mobilisation des citoyens sur un enjeu de leur territoire
- Mise en place d'une dynamique locale autour de la QA et développement d'un lien de confiance entre acteurs du territoire (citoyens, élus, experts)
- Protocole de mesure cadré et suivi par les citoyens = mesures pertinentes et exploitables



CAPT THÈQUE

Susciter le dialogue et ouvrir le débat

En offrant un accompagnement expert et des moments d'échanges autour des problématiques de la qualité de l'air, la Captothèque permet de réunir les citoyens, les experts et les territoires mais aussi les acteurs économiques autour de l'observation de la qualité de l'air.

Une logique très participative mais des données utilisées en interne pour réaliser des travaux de recherche (valorisation des données).

Un positionnement en expert technique et tiers de confiance pour les territoires.

Une communication média importante



Logo and contact information for Atmo Auvergne-Rhône-Alpes.

Text describing the citizen science project and its goals.



Eventail des services numériques existants pour accompagner les citoyens à agir en faveur de la qualité de l'air



«««« je m'investis ««««

	Je m'informe		Le site web www.atmo-auvergnerhonealpes.fr Il permet de s'informer sur la qualité de l'air.
	Je me protège		L'application Air to go www.airtogo.fr Elle permet d'explorer précisément la qualité de l'air sur le territoire Auvergne-Rhône-Alpes afin de réduire son exposition.
	J'expérimente		La Captothèque captotheque.fr Elle permet d'expérimenter la qualité de l'air, et d'échanger autour du sujet, en empruntant gratuitement un micro-capteur de mesure
	Je m'engage		Air attitude airattitude.fr Permet de s'engager dans l'action en faveur de la qualité de l'air et de connaître l'impact de son action avec les gains d'émissions réalisés.

	Odeurs		La plateforme https://www.atmo-odo.fr/ Pour signaler des nuisances olfactives sur le territoire
	Ambroisie Allergie		L'application Signalement Ambroisie https://signalement-ambroisie.atlasante.fr/ Pour lutter contre l'ambroisie
	Air intérieur		La plateforme Unvent'air http://qai.atmo-aura.fr/ Pour réaliser un autodiagnostic en air intérieur



ET SI VOUS *mesuriez*

L'AIR QUE VOUS

RESPIREZ ?

CAPT  THÈQUE

MERCI DE VOTRE ATTENTION !

Contact : jcozic@atmo-aura.fr

