

La Région  
Auvergne-Rhône-Alpes

RÉGION  
SUD  
PROVENCE  
ALPES  
CÔTE D'AZUR



MINISTÈRE  
DE LA COHÉSION  
DES TERRITOIRES  
ET DES RELATIONS  
AVEC LES  
COLLECTIVITÉS  
TERRITORIALES

AGENCE  
NATIONALE  
DE LA COHÉSION  
DES TERRITOIRES

l'Europe  
s'engage  
sur  
le Massif Alpin



Ce projet a été cofinancé par  
l'Union européenne

Fonds européen de développement  
régional (FEDER)

Assistance à la prévision des risques hydrométéo et mise à disposition d'un outil  
d'alerte des populations

*Territoire Alpin de Gestion Intégrée des Risques Naturels*

DREYFUS Raphaëlle SMIAGE [r.dreyfus@smiage.fr](mailto:r.dreyfus@smiage.fr)



Pôle Alpin Risques Naturels

## I. Les avancées 2023

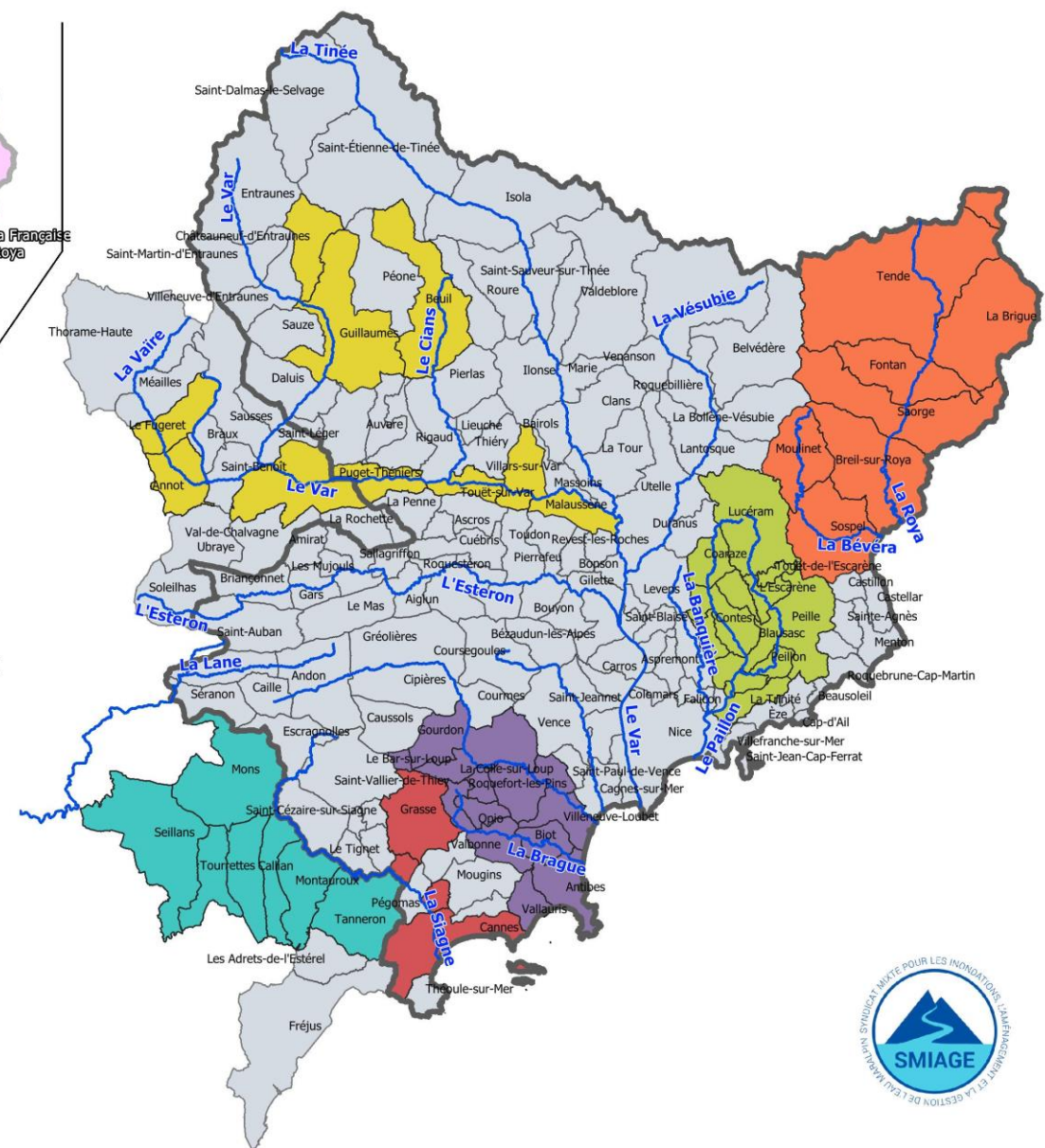
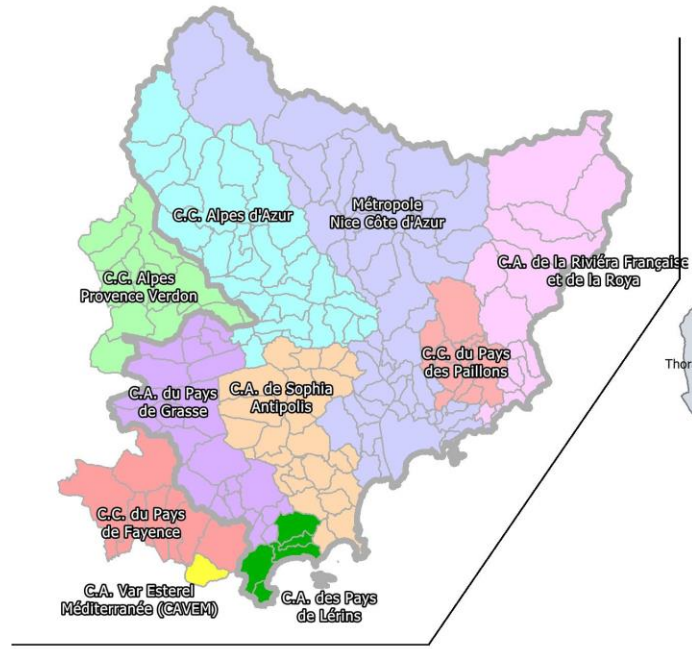
- Retour sur les « *classiques* » : les sessions de formations des acteurs publics à la gestion de crise
- Réalisation de nos deux exercices annuels :
  - Territoire CCPF
  - Haut pays Varois

## II. Le projet déposé – GIRN 2

- Etude préalable aux STEPRIM
- Les aléas gravitaires : instrumentation, surveillance et travaux confiés au syndicat
- Les PICS
- La poursuite des missions de formation et les exercices de gestion de crise

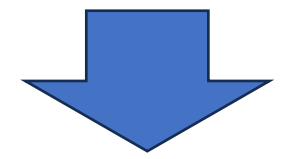


# Retour sur les actions 2023 & synthèse exercices 2018-2023



Date des Exercices de gestion de crise :

- Blanc
- Septembre 2019
- Septembre 2020
- Mai-Juin 2021
- Mai-Juin 2022
- Mai 2023
- Septembre 2023



→ 5 sessions de formations réalisées en 2023

→ 2 exercices

→ Accompagnement de 3 PICS



## Retour sur l'exercice CCPF (juin 2023) :

- Exercice atypique : coorganisé par 2 syndicats de rivières – appui PREDICT (même prestataire pour les 2 structures)
- 1 EPCI complet, 9 communes
- 1<sup>re</sup> exercice en territoire Varois = des acteurs différents, de la préfecture aux services de secours (SDIS, gendarmerie, CD 83 \_ service routes)
- Test de réseau radio : l'EPCI a fourni des radios aux PM et aux services communaux

## Retour sur l'exercice Var – septembre 2023 :

- 2 départements (04, 06)
  - 2 préfectures
  - 11 communes, 2 EPCI
  - 2 SDIS, 2 gendarmeries
- 
- ➔ Vers l'élaboration des PICS : besoin de coordination des routes, des services et de la solidarité locale
  - ➔ Des territoires qui ont subi la tempête Alex : test solidarité, actions communes et communications en crise.
  - ➔ Des territoires de montagne, soumis aux crues torrentielles et aux aléas gravitaires (glissements de terrain, chutes de pierres, ...)



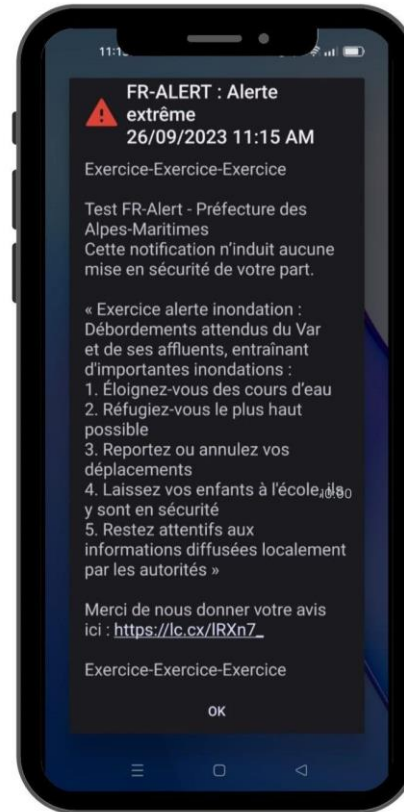
## FR-Alert

Test réalisé par la Préfecture des Alpes Maritimes

Réactions des riverains : des interrogations (voir retour des questionnaires de l'université d'Avignon?)

Réactions des élus :

rassurés → saisissent l'appui / complémentarité avec les outils de téléalerte



## Test réseau radio : CCPF

- des difficultés de gestion des canaux  
→ réservé aux secours
- une utilisation opérationnelle complexe  
→ Éviter la cacophonie, savoir s'exprimer..

## Télé-alerte (F24) :

- retour sur l'usage lors de l'exercice
- **107** communs disposent de l'outil, 12 nouvelles communes en 2023



Test du SDAL Roya et validation des instruments. Des prévisions à améliorer (cf. projet NEPTUNE piloté par INRAE, projet ALCOTRA, thèse de Sarah VIGOUREUX etc...)



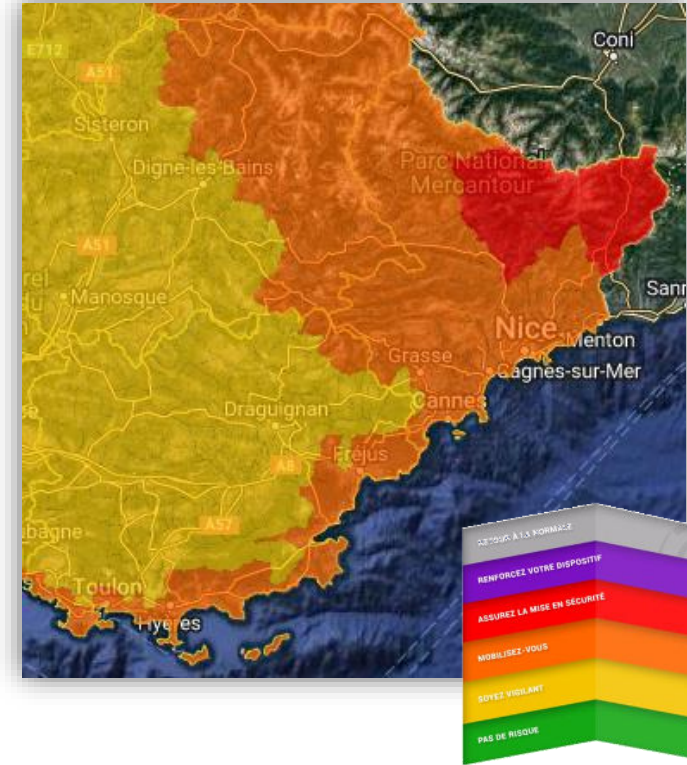
Peigne à embâcles en amont des Combes (Biot)



Pont des Truites à Tende



Passage du bourg neuf à Tende



Passage busé sur le Béal (Cannes)



La Guercha à Isola



La Tinée à Isola



Le Var au seuil 16



La Tinée à SST

**Répartition du nombre de territoire par niveau de sauvegarde atteint entre le 19 et le 20 octobre 2023:**



## I. Les avancées 2023

- Retour sur les « *classiques* » : les sessions de formations des acteurs publics à la gestion de crise
- Réalisation de nos deux exercices annuels :
  - Territoire CCPF
  - Haut pays Varois

## II. Le projet déposé – GIRN 2

- Etude préalable aux STEPRIM
- Les aléas gravitaires : instrumentation, surveillance et travaux confiés au syndicat
- Les PICS
- La poursuite des missions de formation et les exercices de gestion de crise

## Financier

DESCRIPTIF	MONTANT RETENU HT sur les 3 ans
<b>FRAIS DE PERSONNEL</b>	
<b>TOTAL FRAIS DE PERSONNEL</b>	<b>181 500,00 €</b>
DESCRIPTIF	MONTANT RETENU HT
<b>PRESTATIONS DE SERVICES</b>	
Etude préalable aux STEPRIM	370 000,00 €
STEPRIM CARF - POUR AFFICHAGE	0,00 €
F24 (Massif : 82,32% du territoire maralpin)	90 000,00 €
Predict Service (Massif : 82,32% du territoire maralpin)	75 000,00 €
<b>TOTAL PRESTATIONS DE SERVICES</b>	<b>535 000,00 €</b>
<b>ACHAT DE MATERIEL</b>	
Instrumentation glissement de terrain	130 000,00 €
Kits de crise estimé pour 30 communes alpines	115 800,00 €
<b>TOTAL ACHAT DE MATERIEL</b>	<b>245 800,00 €</b>
<b>COMMUNICATION</b>	
Outils de communication (plaquettes, panneaux...)	0,00 €
<b>TOTAL COMMUNICATION</b>	<b>0,00 €</b>
<b>Option Coûts Simplifiés OCS</b>	
Coût forfaitaire 7% du projet	67 361,00 €
<b>TOTAL FRAIS DE DEPLACEMENT ET MISSION</b>	<b>67 361,00 €</b>
<b>TOTAL</b>	<b>1 029 661,00 €</b>

La part du CD06 comprend :

- l'ensemble des prestations de services
- l'instrumentation du glissement de terrain
- les outils de communication

PLAN DE FINANCEMENT GLOBAL	MONTANT HT RETENU
<b>SUBVENTIONS</b>	<b>823 728,80 €</b>
FEDER-POIA	514 830,50 €
FNADT CIMA	154 449,15 €
Région Sud-PACA	154 449,15 €
<b>AUTOFINANCEMENT</b>	<b>205 932,20 €</b>
SMIAGE Maralpin	205 932,20 €
<b>TOTAL</b>	<b>1 029 661,00 €</b>

## Technique

### STEPRIM

- Étude préalable
- Retour sur l'élaboration du STEPRIM CARF

### Kit de crise

- Délégation maîtrise d'ouvrage
- Matériel : talkies walkies, lits picots, couvertures de survie, radios solaires, cordes, lampe torches, pastilles purificatrices d'eau....

### PICS, PCS & alerte

- Appui à l'élaboration des PICS des intercos désireuses d'accompagnement (animation de la démarche, support)
- Exercices, formations, alerte à la population – poursuite

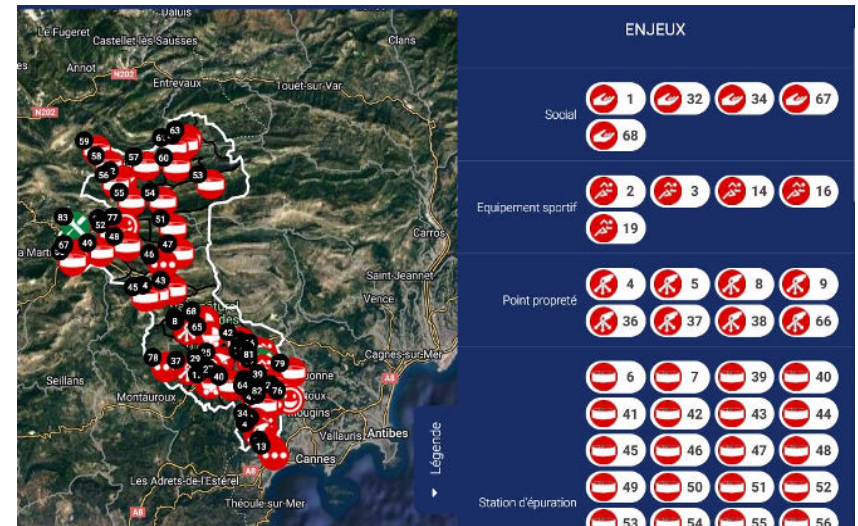
### Instrumentation glissement de terrain

- Stages
- Instrumentation du glissement du Breuil





- ➔ Un besoin de **réponse opérationnelle** fort : nécessité pour les structures intercommunales de s'organiser pour assurer leurs missions en gestion de crise
- ➔ **Continuité d'activité et de services** sur les compétences EPCI
- ➔ **Une mutualisation des moyens primordiale**



CAPG	CASA	CARF
Démarche lancée en septembre 2022, plan d'action en construction	Démarche lancée en septembre 2023	Démarche lancée au printemps 2023
Questionnaire, audit des services, base SIG avec BDD moyens humains et matériel	Questionnaire des services et des communes, BDD SIG en cours	Audit interne + communes, moyens humains et matériels. Document PICS en rédaction

CCAA, CCPP et CACPL : démarche en cours avec le SMIAGE. MNCA, CCAPV, CAVEM : PICS lancés en régie

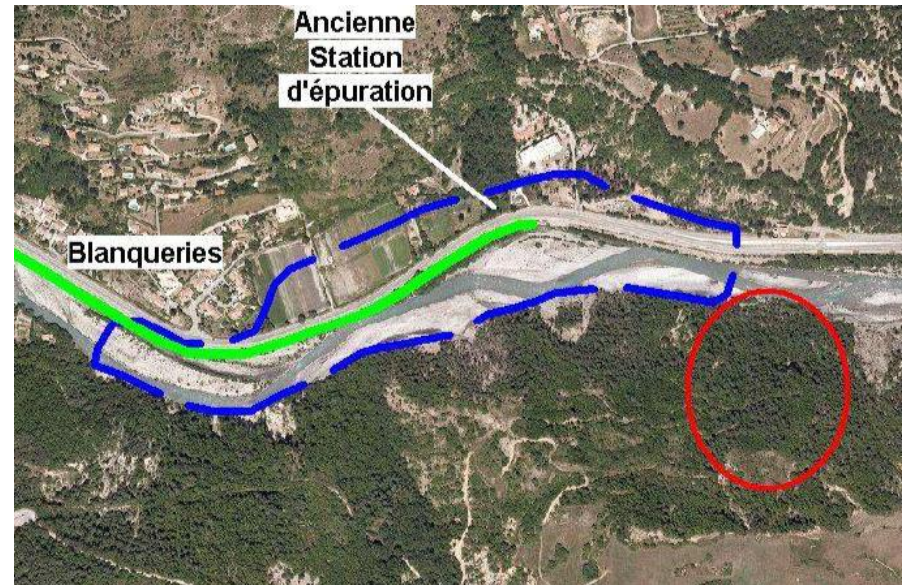
## Etude du glissement du plateau du Breuil à Puget-Théniers et instrumentation du versant

Objectif : Mise en place d'un outil d'alerte précoce

### Calendrier prévisionnel

- Février 2024 : création du poste de géologue
- Février à avril 2024 : recrutement
- Mai à décembre 2024 : étude géologique du versant et mise en place de l'instrumentation – conventions foncières
- Années 2025 mi 2026 : analyse des déplacements et caractérisation de la cinétique du versant- définition des seuils de surveillance
- Fin 2026 : rapport de synthèse

Barrage du Var et lac formé par le glissement du Breuil en 1948



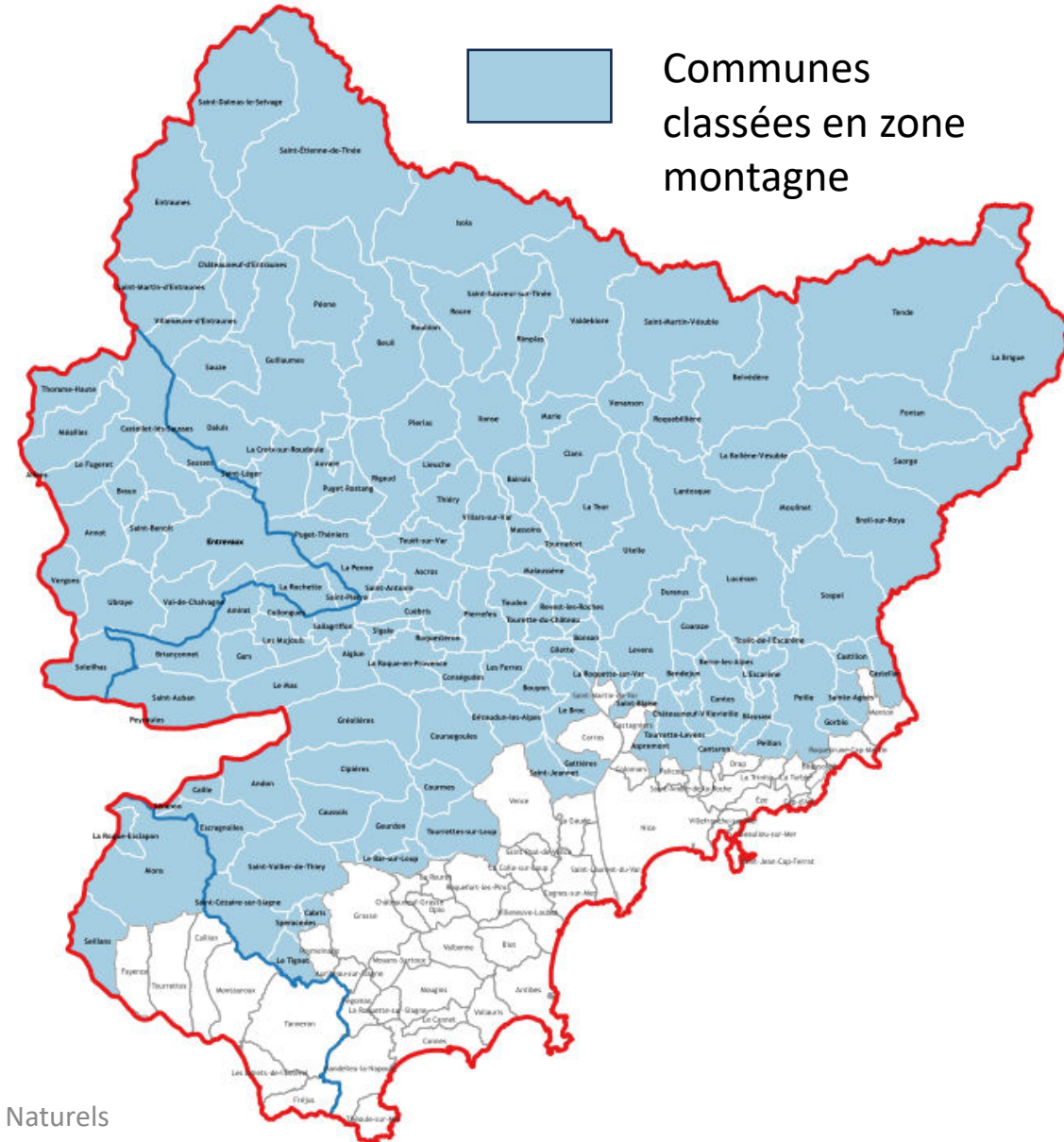
Localisation du glissement de 1948 (en rouge) et emprise du lac du Breuil (en bleu). En vert, digue de Puget-Théniers Aval



# Etude préalable aux STEPRIM

- La majorité des bassins versants du territoire du SMIAGE est couverte par des **PAPI**.
- **80% des communes** du territoire relèvent de la **loi montagne**.
- Avec la multiplication des intempéries depuis 2015, les **conséquences des événements météorologiques sont multirisques** : glissements de terrain, chutes de blocs, coulées de boue, laves torrentielles...
- Collaboration avec l'ONF-RTM 06 pour identifier une **méthodologie** d'une étude globale et préliminaire à l'élaboration de futures STEPRIM sur les bassins de risques.
- **6 bassins** concernées : Haut-Var, Estéron, Paillons, Loup, Brague, Roya
- Cette étude est **articulée avec la démarche STEPRIM sur la CARF**, labellisée le 12.12.2023

**Coût prévisionnel : 370 000 € HT + stagiaire 6 mois**



# Merci pour votre attention



**Ce projet a été cofinancé par  
l'Union européenne**

Fonds européen de développement  
régional (FEDER)