



Parc naturel régional du Queyras Bassin versant du Guil

Territoire Alpin de Gestion Intégrée des Risques Naturels

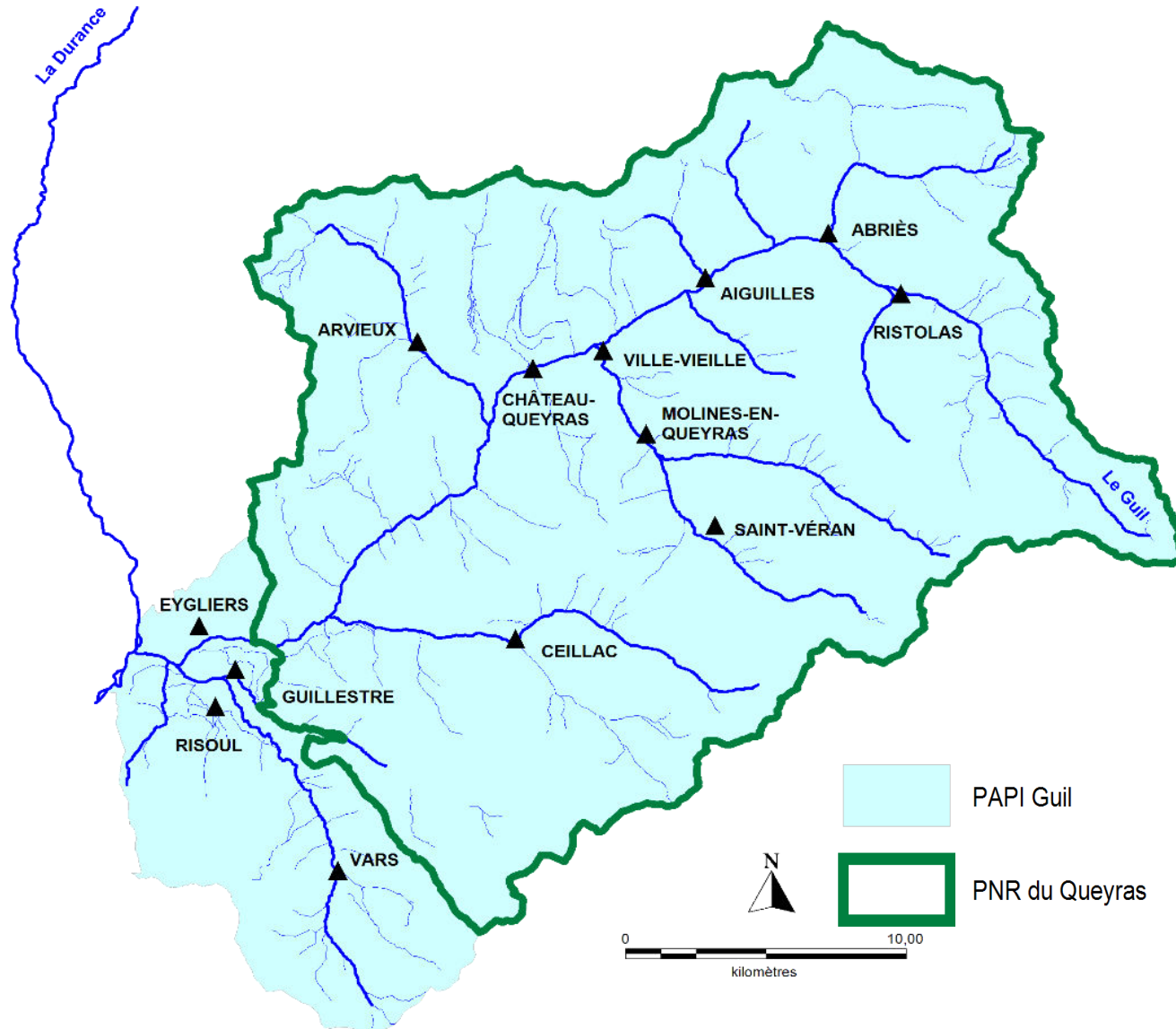
Réunion annuelle GIRN – SDA
Lundi 4 décembre 2023

Le bassin versant du Guil

- Bassin versant de 730 km²
- 11 communes
- 7 000 habitants
- 4 000 emplois (source : Insee-2014)
- 9,5 habitants/km²
- Population touristique x10
- 75% de logements secondaires

PNR du Queyras : syndicat mixte

- Gestionnaire de sites Natura 2000 et de la RN Ristolas Mont Viso
- Animateur d'un PAPI depuis 2014 (intention, complet)



Le TAGIRN « BV Guil »

Objectifs visés :

- Poursuivre la dynamique "GIRN" à l'échelle du bassin versant du Guil
- Réduire la vulnérabilité du territoire et de sa population en sensibilisant des publics variés et en testant des outils artistiques comme le théâtre
- Poursuivre les partenariats avec l'ensemble des acteurs de la gestion des risques naturels et de la gestion de crise en s'appuyant sur la gouvernance des PAPI et du TAGIRN
- Subvention FEDER : 190 k€ (50%)
- Automne 2023 – décembre 2026

Le TAGIRN « BV Guil »

Catégorie des dépenses	Postes des dépenses - Détails	Montant prévisionnel
Frais de personnel	Animation du programme GIRN (3 ans)	140 k€
	Sensibilisation sur 6 mois de l'hiver des pratiquants de la montagne – 2 postes	103 k€
		243 k€ / 63%
Prestations externes	Organisation d'exercices d'évacuation de camping	20 k€
	Organisation d'exercices de gestion de crise (PCS)	40 k€
	Travail sur une trame commune d'un DICRIM	20 k€
	Information préventive à des destination des socioprofessionnels du tourisme	20 k€
	Programmation de la pièce de théâtre "16431 souvenirs d'avenir" pour les collégiens et le grand public	8,3 k€
	Programmation du spectacle "Sain et sauf"	3,2 k€
	Location d'un escape game sur le risque avalanche	0,5 k€
Coûts indirects	Matériel pédagogique et sécurité des écolgades	25 k€ / 7%
TOTAL		380 k€

La garde montagne – dispositif de la Région

Embauche de 2 écogardes sur 3 hivers

Matériel pédagogique et de sécurité

Vêtements pris en charge directement par la Région

Retour de la saison 2022 - 2023



Sensibilisation sur les départs de randonnées



Exercices de recherche DVA



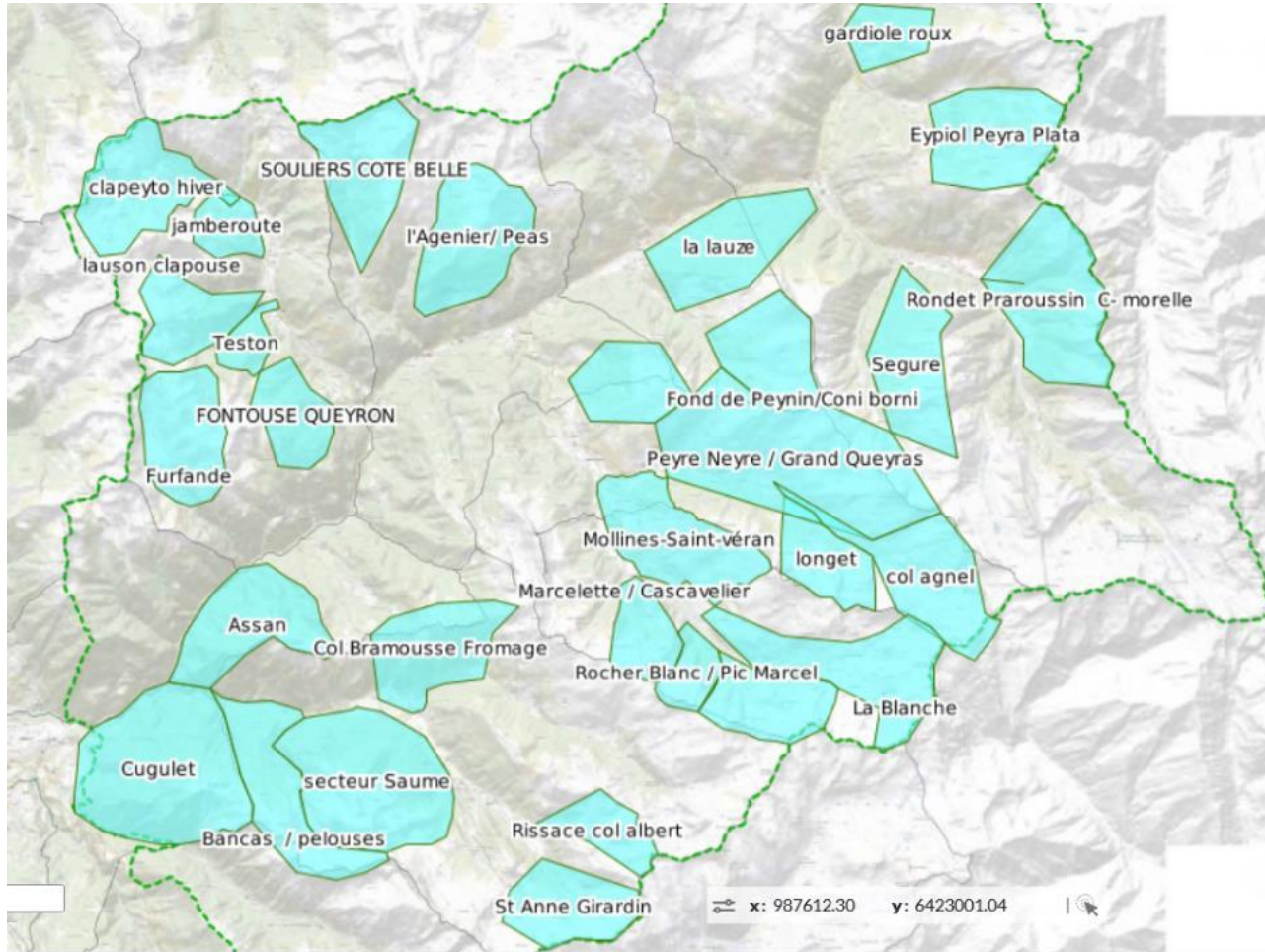
Animation d'un escape game



Conférences dans les salles polyvalentes et gîtes

La garde montagne – Hiver 2022-2023

Evaluation via une application sur le SIT des PNR PACA



PNRQ - Ecogarde - Comptages

Bérengère CHARNAY

GENERAL COMPTAGES HIVER THEMES ABORDES HIVER RAPPORT/DESCRIPTION

longet - PNRQ - Ecogarde - Secteurs

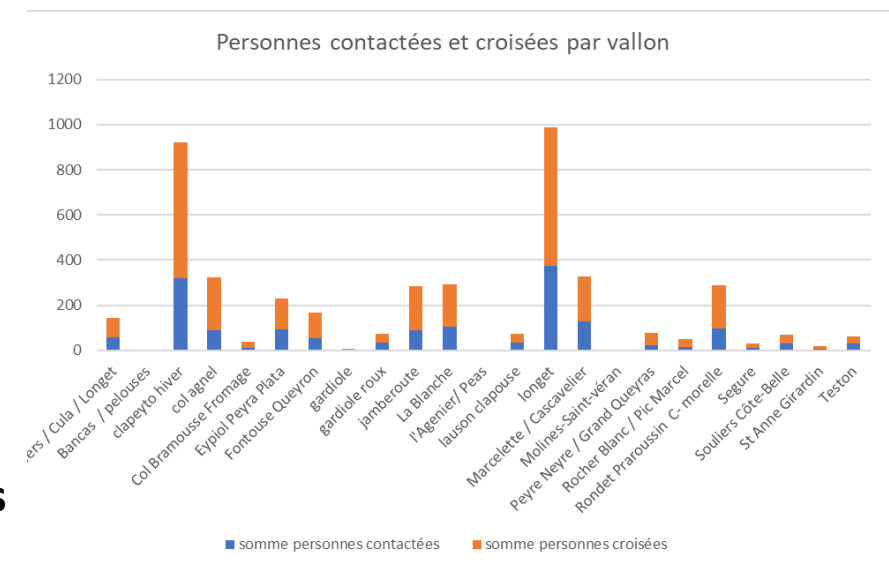
Secteurs

Secteur longet
Dispositif Garde Montagne
Commune Saint-Véran, Molines-en-Queyras

Comptages

Date	Heure entrée	Heure de sortie	Intervenant
07/12/2022	09:33	12:33	Antoine BRUNAROSSO
22/12/2022	09:00	16:30	Antoine BRUNAROSSO
26/12/2022	09:00	16:30	Alexis BELMONT
29/12/2022	09:00	14:00	Alexis BELMONT
11/01/2023	09:00	14:00	Alexis BELMONT
18/01/2023	-	-	Antoine BRUNAROSSO
26/01/2023	09:00	14:00	Alexis BELMONT
06/02/2023	09:00	14:00	Alexis BELMONT
13/02/2023	08:30	15:00	Alexis BELMONT

Personnes croisées à pied 2
Personnes croisées en raquettes 1
Personnes croisées à ski 19
Personnes contactées à pied 0
Personnes contactées en raquettes 1
Personnes contactées à ski 9
Stationnement 10
Stationnement gênant 0
Camping car installé 2
Déjection fécale 0
Encombrants 0
Chien en laisse 0
Chien libre 5
Drone 0



452 personnes en raquettes et 1157 personnes à ski ont été contactées

Programmation la 1^{ère} année - 2024

- 2 écotourismes montagne pour sensibiliser sur le risque avalanche et dérangement de la faune sauvage avec la location de l'escape game sur le risque avalanche (10 animations) et achat du matériel de sécurité et pédagogique
- 2 exercices d'évacuation de camping au printemps (sur les 5 prévus)
- De 2 à 5 exercices de sauvegarde des populations (sur les 10 prévus) avec les communes
- Organisation d'une journée sur les risques naturels avec le collège de Guillestre et proposition de 2 spectacles (« Sain et Sauf » développé sur le séisme, les inondations et crues torrentielles et « 16431, souvenirs d'avenir » sur le risque inondation)
- Lancement du groupe de travail avec les socio-professionnels du tourisme pour travailler sur des outils de sensibilisation sur les risques naturels



Merci de votre
attention