

L'outil GEOMAS STEPRIM



Journées Techniques GIRN

27 juin 2023



STEPRIM

Un espace dédié

STEPRIM CCB

Carte des APIC en cours

Plateforme RHYTMME

MÉTÉO FRANCE

APIC
Avertissement Pluies Intenses à l'échelle des Communes

Site inforoute

Inforoute05
Hautes-Alpes le département

Radar Météo

Thématiques

Légende

- Couche de dessin par défaut
- GEMAPI
 - Ouvrages
 - Espaces de mobilité
 - Fonctionnel
 - Maximal
 - Travaux
 - Risques
 - Aléa - Occurrence Fréquente
 - Zones d'érosion
 - Aléa - Occurrence Rare
 - Zonages Réglementaires
 - Surveillance
 - Mesures
 - Webcam
 - Urbanisme
 - ADS
 - PLU
 - SCOT
 - Cadastre
 - Réseaux
 - Eaux usées
 - Routes
 - Électricité

Échelle 1 / 193929

x: 1032130.31 y: 6430478.52

5 km

© les contributeurs d'OpenStreetMap | © Business Geographic - Ciril GROUP

Données disponibles

GEMAPI

- Listing des ouvrages selon le gestionnaire
- Affichage des espaces de mobilité selon le plan de gestion
- Travaux réalisés par années sur le cours d'eau (végétation, recalibrage...)

RISQUES

- Caractérisation des enveloppes d'aléa pour une occurrence 30 ans
- Caractérisation des zones exposées à l'érosion torrentielle
- Affichage aléa d'occurrence rare (utilisé pour définir zonage PPR)
- Zonages PPR
- Zonage de l'obligation légale de débroussaillage
- Lien vers stations de mesure des niveaux d'eau
- Lien vers les webcams du secteur

CADASTRE

- Distinction des bâtiments selon leur usage (réalisé par CCB)
- Bâtiments cadastrés
- Cours d'eau
- Parcelles
- ADS
- PLU
- SCOT

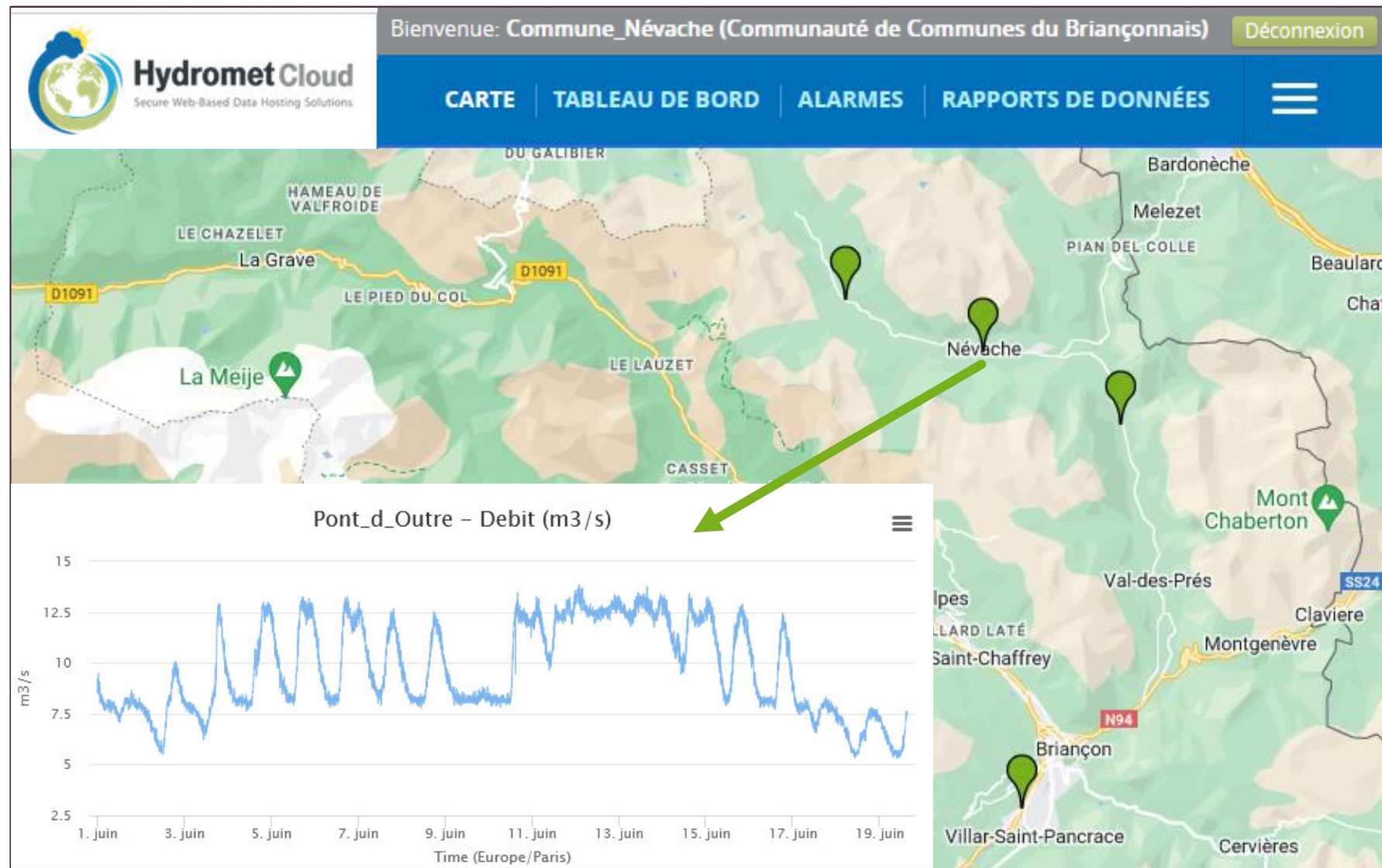
RÉSEAUX

- Eau potable
 - Ouvrages
 - Canalisations
- Eau usées
 - Equipement
 - Ouvrage
 - Regards
 - Canalisation
- Routes
- Electricité
 - Ligne aérienne
 - Ligne souterraine
 - Postes ENEDIS

Ajout nouvelle données

Lien avec la plateforme du SDAL CCB

- Accès à un espace web dédié accessible depuis l'application « GEOMAS STEPRIM »



Lien avec le SDAL CCB

- Détermination de seuils d'alerte par stations par rapports aux enjeux
- Création de fiches stations par communes

Définition des seuils et actions de sauvegarde			
Phase	Description	Conséquences terrain	Actions communales possibles
Vigilance	Risque de crue générant des débordements ponctuels et localisés	Premiers débordements sur terrains agricoles, voirie exposées (passages à gués)	- Suivre la situation météorologique et hydrologique. - Vérification de la disponibilité des services techniques, - Vérification de la planification de manifestations
Surveillance	Risque de crues générant des débordements généralisés sur des infrastructures exposées	Coupures ponctuelles de routes secondaires inondées, caves inondées	- Suivre la situation météorologique et hydrologique. - Renforcer reconnaissance terrain - Sécuriser les enjeux vulnérables (voiries, parking)
Sauvegarde	Risque de crues impactant les habitations et les grandes structures routières	Débordements généralisés, quartiers inondés, réseaux perturbés, coupures de routes	- Ouvrir Poste de Commandement Communal - Organiser les moyens d'alerte et d'évacuation de la population

NB : Les seuils sont à considérer en fonction de la situation météorologique durant l'événement et de l'évolution des précipitations.



Intégration de l'API pour « colorer » les repères en temps réel selon les seuils

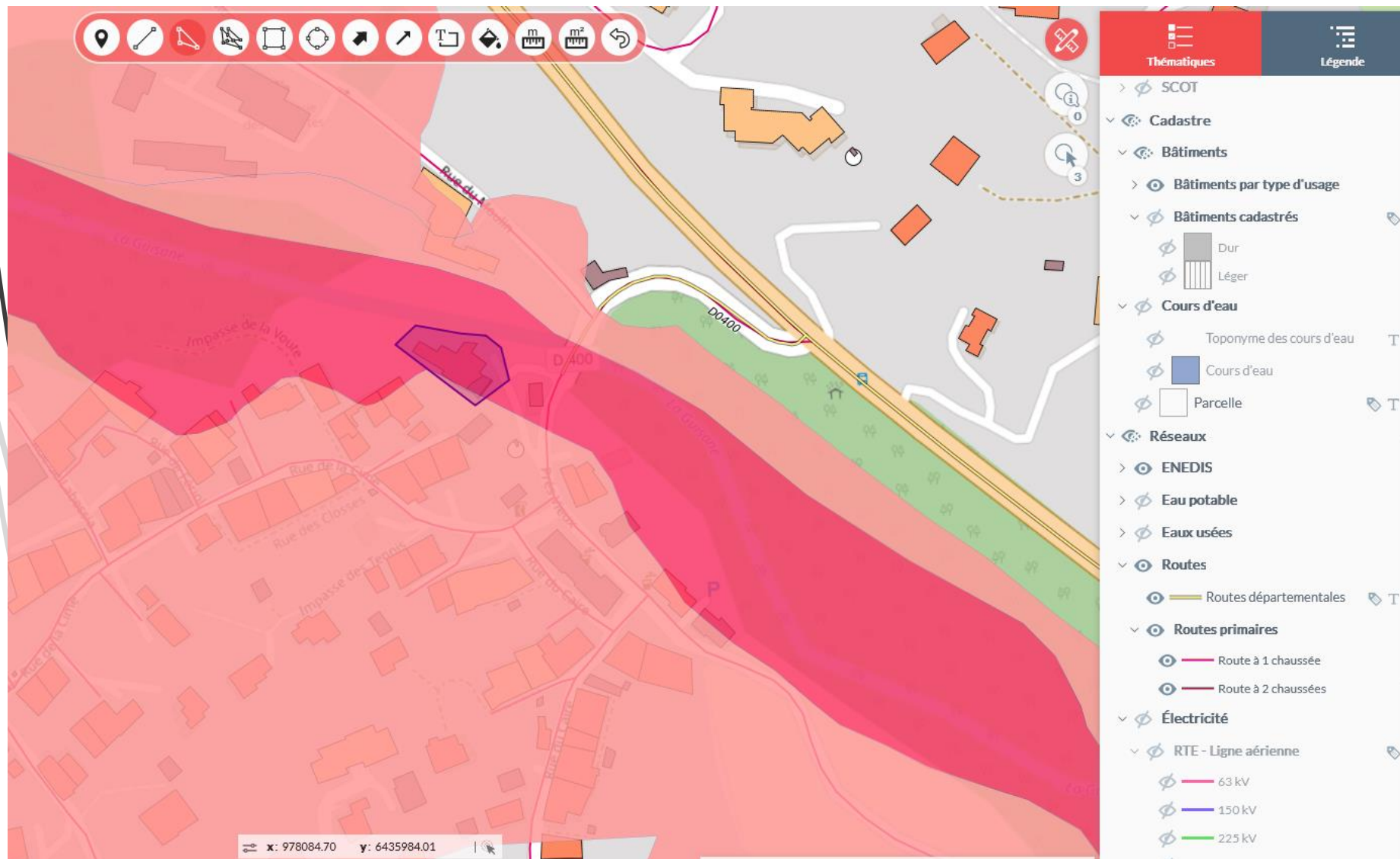
Station Fontcouverte			
Débits de référence	Débit à la station	Hauteur à l'échelle	Seuils théoriques
Q5	16 m ³ /s	0,91m	Vigilance
Q10	19 m ³ /s	1m	Surveillance
Q20	29 m ³ /s	1,3m	Sauvegarde
Q50	50 m ³ /s	2,05m	Sauvegarde

Réception d'un SMS d'avertissement

Station Pont de l'Outre			
Débits de référence	Débit à la station	Hauteur à l'échelle	Seuils théoriques
Q2	18 m ³ /s	0,75 m	
Q5	26 m ³ /s	0,92 m	Vigilance
Q10	29 m ³ /s	1,04 m	Surveillance
Q20	45 m ³ /s	1,4 m	Sauvegarde
Q50	78 m ³ /s	1,98 m	Sauvegarde
Q100	102 m ³ /s		Sauvegarde

Station Plampinet			
Débits de référence	Débit à la station	Hauteur à l'échelle	Seuils théoriques
Q5	33 m ³ /s	0,46 m	Vigilance
Q10	40 m ³ /s	0,59 m	Surveillance
Q20	62 m ³ /s	0,97m	Sauvegarde
Q50	107 m ³ /s		Sauvegarde

Utilisation en gestion de crise



■ Affichage enjeux exposés au risques

- Bâtiments
- Réseaux

■ Surveillance

- Niveau d'eau
- Webcams

■ Création de zones d'intervention avec l'outil dessin

■ Main courante partagée avec le PCC

Site