



**Pôle Alpin d'Etudes et de Recherche
pour la Prévention des Risques Naturels**

**Benjamin EINHORN et
Olivier CARTIER-MOULIN**



Journées Techniques TAGIRN & STEPRIM

Lundi 26 et Mardi 27 Juin 2023

Tende – Breil sur Roya (06)

**Outils numériques d'aide à la décision en gestion de crise :
exemples de dispositifs développés par les territoires**

Retour d'expérience de la tempête Alex par les acteurs des collectivités impliquées

Soutiens et partenaires du PARN :



**AGENCE
NATIONALE
DE LA COHÉSION
DES TERRITOIRES**

Actualités institutionnelles

- **Rapport de la mission Falco** remis au président de la République le 2 juin 2023
- Lettre de mission : « *engager des transformations majeures pour affronter des risques devenus plus forts, plus variés, plus aléatoires, plus intenses et faire évoluer la doctrine pour nous adapter, anticiper et mieux protéger les Français* ».
- Le rapport suggère **une nouvelle loi de modernisation de la sécurité civile** pour mettre en œuvre les préconisations de la mission.

**Mission sur la modernisation
de la sécurité civile
et la protection contre
les risques majeurs**

Pour des territoires
plus résilients





Table des matières

Introduction 6

I. Développer la culture du risque : mieux connaître pour mieux partager 11

FAIRE DU RISQUE L'AFFAIRE DE TOUS	12
AMÉLIORER L'IDENTIFICATION DU RISQUE	13
FAVORISER L'IMPLICATION CITOYENNE	13
MIEUX ASSOCIER LE MONDE ÉCONOMIQUE	14
SYSTÉMATISER UNE ÉVALUATION DYNAMIQUE	14

II. Moderniser la gouvernance et clarifier les compétences 15

II. 1. SUR LE PLAN ORGANISATIONNEL 16

À L'ÉCHELLE EUROPÉENNE: RENFORCER LA COORDINATION OPÉRATIONNELLE	16
À L'ÉCHELLE NATIONALE: FAVORISER L'APPROCHE INTERMINISTÉRIELLE	16
CONSOLIDER LA DGSCGC	17
HARMONISER LES PÉRIMÈTRES DES ZONES DE DÉFENSE ET DE SÉCURITÉ AVEC CEUX DES RÉGIONS	17
À L'ÉCHELLE RÉGIONALE: CRÉER UN COMITÉ RÉGIONAL DE PRÉVENTION ET DE RÉSILIENCE POUR ANIMER LE DIALOGUE	18
RENFORCEMENT DE L'ÉCHELON DÉPARTEMENTAL	18
À L'ÉCHELLE COMMUNALE ET INTERCOMMUNALE	20

II. 2. SUR LE PLAN DES COMPÉTENCES 21

CLARIFICATION DES COMPÉTENCES SAMU/SDIS/SERVICES AMBULANCIERS	21
---	----

III. Mieux prendre en compte la réalité du territoire 23

RECONNAÎTRE LE PRINCIPE DE RÉALITÉ TERRITORIALE	24
SIMPLIFIER ET MIEUX PARTAGER LES DOCUMENTS OPÉRATIONNELS	24

IV. Renforcer les moyens de sécurité civile et les adapter à l'évolution des risques 27

IV. 1. LES MOYENS HUMAINS 28

FAVORISER L'ENGAGEMENT CITOYEN	28
RECONNAÎTRE ET VALORISER LES ASSOCIATIONS QUI PARTICIPENT À LA PROTECTION CONTRE LES RISQUES	31
COORDONNER LES RENFORTS	32

IV. 2. LES MOYENS FINANCIERS 32

DIMENSIONNER LES MOYENS À LA RÉALITÉ DES RISQUES	32
IDENTIFIER LES OPPORTUNITÉS DE MUTUALISATION	34
ASSOCIER LE SECTEUR DE L'ASSURANCE AU FINANCEMENT DE LA SÉCURITÉ CIVILE	34

IV. 3. LES MOYENS MATÉRIELS 35

DÉPLOYER DES MOYENS D'ALERTE ADAPTÉS	35
GÉNÉRALISER L'INTEROPÉRABILITÉ DES MOYENS	36
GARANTIR LA CAPACITÉ SÉCURITAIRE	37
RÉAFFIRMER LA DOCTRINE OPÉRATIONNELLE	37

IV. 4. LES MOYENS JURIDIQUES 38

SÉCURISER LE CADRE JURIDIQUE DES ÉVACUATIONS	38
FAIRE ÉVOLUER LE CODE FORESTIER	38
RENFORCER L'EFFECTIVITÉ DES OBLIGATIONS ET DES SANCTIONS	39

IV. 5. L'AMÉNAGEMENT DU TERRITOIRE 41

DIMINUER L'EXPOSITION AUX RISQUES	41
SE DOTER D'OUTILS D'INTERVENTION FONCIÈRE	45

V. Anticiper et innover 47

MIEUX UTILISER LES FONCTIONNALITÉS DU DIGITAL	48
FAVORISER LA RECHERCHE ET L'INNOVATION	49
LA STRATÉGIE DE DÉVELOPPEMENT DE L'INTELLIGENCE ARTIFICIELLE (IA)	51

Table

Introduction

I. Développer la culture du risque : mieux connaître pour mieux partager

FAIRE DU RISQUE L'AFFAIRE DE TOUS

AMÉLIORER L'IDENTIFICATION DU RISQUE

FAVORISER L'IMPLICATION CITOYENNE

MIEUX ASSOCIER LE MONDE ÉCONOMIQUE

SYSTÉMATISER UNE ÉVALUATION DYNAMIQUE

II. Moderniser la gouvernance et clarifier les compétences

II. 1. SUR LE PLAN ORGANISATIONNEL

À L'ÉCHELLE EUROPÉENNE: RENFORCER LA COORDINATION

À L'ÉCHELLE NATIONALE: FAVORISER L'APPROCHE INTER-AGENCES

CONSOLIDER LA DGSCGC

HARMONISER LES PÉRIMÈTRES DES ZONES DE DÉFENSE ET D'INTERVENTION

À L'ÉCHELLE RÉGIONALE:
CRÉER UN COMITÉ RÉGIONAL DE PRÉVENTION ET DE RÉPONSE

RENFORCEMENT DE L'ÉCHELON DÉPARTEMENTAL

À L'ÉCHELLE COMMUNALE ET INTERCOMMUNALE

II. 2. SUR LE PLAN DES COMPÉTENCES

CLARIFICATION DES COMPÉTENCES SAMU/SDIS/SERVICE

III. Mieux prendre en compte la réalité du territoire 23

RECONNAÎTRE LE PRINCIPE DE RÉALITÉ TERRITORIALE 24

SIMPLIFIER ET MIEUX PARTAGER LES DOCUMENTS OPÉRATIONNELS 24

IV. Renforcer les moyens de sécurité civile et les adapter à l'évolution des risques 27

RECONNAÎTRE LE PRINCIPE DE RÉALITÉ TERRITORIALE

Préconisation n° 31 : la mission fait sienne la recommandation de l'AMF permettant un exercice différencié des compétences des collectivités territoriales (dérogation ou adaptation) concernant l'aménagement du territoire dans le domaine des risques.

CETTE PRÉCONISATION FAIT L'OBJET D'UNE PROPOSITION D'EXPÉRIMENTATION

SIMPLIFIER ET MIEUX PARTAGER LES DOCUMENTS OPÉRATIONNELS

Préconisation n° 32 : diminuer le nombre de documents opérationnels, par fusion ou intégration. Simplifier les modalités d'élaboration des Plans de Prévention des Risques Naturels (PPRN), Plans de Prévention des Risques Technologiques (PPRT), Programme d'Action et de Prévention des Inondations (PAPI) et Porter à Connaissance (PAC) ce qui favoriserait leur appropriation et leur développement.

Modalités de mise en œuvre :

Simplifier le processus de révision des PPR et en particulier des PPRIF, en permettant au Préfet des mises à jour sectorisées, accélérerait considérablement les procédures.

S'appliquer à ne considérer que des hypothèses réalistes et raisonnables pour le dimensionnement des PPRT, PPRN et PPRIF pour les faire aboutir.

Une mission de l'administration devrait être mise en place afin de simplifier l'ensemble de ces plans et d'en permettre une meilleure appropriation par le grand public.

DIMINUER L'EXPOSITION AUX RISQUES 41

SE DOTER D'OUTILS D'INTERVENTION FONCIÈRE 45

V. Anticiper et innover 47

MIEUX UTILISER LES FONCTIONNALITÉS DU DIGITAL 48

FAVORISER LA RECHERCHE ET L'INNOVATION 49

LA STRATÉGIE DE DÉVELOPPEMENT DE L'INTELLIGENCE ARTIFICIELLE (IA) 51

Actualités du réseau

Rencontre du réseau Espaces Valléens les 22 & 23 juin 2023 à Bessans (73)



Haute Maurienne
Vanoise

VALFRÉJUS | LA NORMA | AUBOIS
VAL CENIS | BESSANS | BONNEVAL SUR ARC



AGENCE
NATIONALE
DE LA COHÉSION
DES TERRITOIRES



Co-financé par
l'Union européenne



Jeudi 22 juin

Accueil à partir de 9h00

9h30-10h00	Ouverture du séminaire
10h00-12h00	Forum des projets : partages autour d'expériences concrètes des chefs de projets
12h00-13h30	Déjeuner
13h30-13h40	Energizer
	Les Espaces Valléens, laboratoires de transition : Etape 1
13h40-15h30	Table ronde : <i>"Outils, bonnes pratiques et écueil à éviter pour faire transition au sein des Espaces Valléens"</i>
	Pause
	Les Espaces Valléens, laboratoires de transition : Etape 2
15h40-16h45	Echanges en petits groupes sur le vécu des territoires Espaces Valléens
	Pause
17h00-19h00	Visite sur site
19h00-20h00	Présentation de l'EV d'accueil – Apéritif
20h30-21h45	Pause (installation dans les chambres) - Dîner
	Soirée de partage autour des coutumes : jeux, contes, musiques, anecdotes, etc.,

Vendredi 23 juin

8h00-9h15	Energizer Actualités des partenaires
9h15-10h00	Point sur les groupes de travail thématiques du Réseau Espaces valléens
	Pause
	Les Espaces Valléens, laboratoires de transition : Etape 3
10h15-12h00	Construction des bases d'un Tableau de bord, par catégorie
12h00 -13h00	Restitution des ateliers
13h00-13h30	Cercle de clôture – Evaluation et mot de la fin
13h30-15h00	Déjeuner
	Fin du séminaire

Actualités du PARN

Membres :



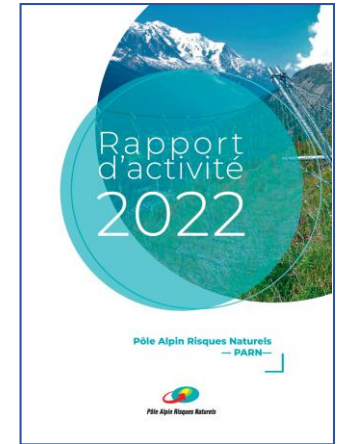
- Association créée en 1988
- Structuration et opérationnalisation
 - 9 organismes membres
 - Un Conseil Scientifique et Technique
 - Une capacité d'expertise pluridisciplinaire (~200 chercheurs et experts)
 - Un réseau alpin étendu
 - 6 salariés dans l'équipe
- Actions du niveau local au niveau européen (EUSALP)

Soutiens :



Rapport d'activité 2022

- Temps forts, actions et chiffres clefs de l'année 2022



→ Focus sur la GIRN



Rapport d'activité 2022



Pôle Alpin Risques Naturels
— PARN —



1.
AXE

Accompagnement des territoires dans la gestion intégrée des risques naturels (GIRN)

LES MISSIONS DU PARN

8

Missions

(rencontres des acteurs, réunions de travail et présentation)

3

Événements phares

les journées techniques, la journée annuelle GIRN-SDA, les ateliers « Prév-Risques Inondations »

1

Publication

les Actes de la journée annuelle

90k€

Budget

19

Territoires accompagnés

dans la maturation de leur programme d'action

28

Correspondants sur les territoires

Le mot d'Olivier



La Gestion Intégrée des Risques Naturels (GIRN) est un cadre de référence développé spécifiquement pour répondre aux enjeux d'intensification des risques naturels dans un contexte de changement climatique.

Le PARN accompagne et co-construit les stratégies locales de GIRN dans les Alpes depuis 2009, participant ainsi à l'adaptation des territoires de montagne face aux risques. L'animation du réseau des TAGIRN ce sont des événements réguliers, un suivi individuel des programmes d'actions des territoires, et la mise en lien avec les experts scientifiques adaptés aux problématiques locales.

Les temps forts

Journées techniques GIRN à Albertville

23 et 24 juin 2022

• 22 participants
Chargés de mission risque et acteurs institutionnels

• 8 interventions
(MAIF, MSFU, Laboratoire PACTE, Maire, CEREMA, CY-PRES, Penons Conseil, AFFCNT)

• 1 visite terrain



OBJECTIF

Partager les connaissances, les expériences, les outils et faire vivre le réseau des acteurs territoriaux de la gestion intégrée des risques, de manière à répondre aux besoins exprimés par les territoires. Les porteurs de démarches StePRIM (Stratégie Territoriale de Prévention des Risques Montagne) sont invités à participer à la dynamique de réseau.

ACTIONS

Présentations des programmes d'actions de chaque territoire, présentations d'outils opérationnels, visite d'un itinéraire de sensibilisation aux risques naturels, échanges informels et temps conviviaux.

Journée annuelle GIRN- SDA à Susville (38)

29 novembre 2022

• 30 participants

• 6 scientifiques, 11 représentants des territoires, 4 institutions, 4 étudiants

• 1 visite terrain



OBJECTIF

Faire le bilan de la programmation 2015-2020, présenter les projets de la nouvelle programmation, partager les connaissances et favoriser les échanges entre les acteurs territoriaux, les scientifiques et financeurs.

ACTIONS

• Présentation des programmes d'actions de chaque territoire (TAGIRN), et des projets de recherche-action (SDA).

• Publication des ACTES de la journée annuelle : Livret de 24 pages, état de l'art des projets accompagnés par le PARN, à l'intention des gestionnaires de territoires, scientifiques et élus.



Formation « piloter une cellule de gestion de crise » MIAM et IRMA

30 et 31 mars 2022

• 2 journées

• 28 participants (agents et élus de collectivité)

OBJECTIF

Réunir les acteurs de la GIRN, StePRIM et PAPI pour se former à la gestion de crise : opérations communales de sauvegarde, pilotage d'une cellule de crise, communication de crise. En partenariat avec l'IRMA (Institut des Risques Majeurs) et la MIAM (Mission Interrégionale Inondation Arc Méditerranéen).

ACTIONS

Organisation logistique, mobilisation des acteurs, co-animation des journées.

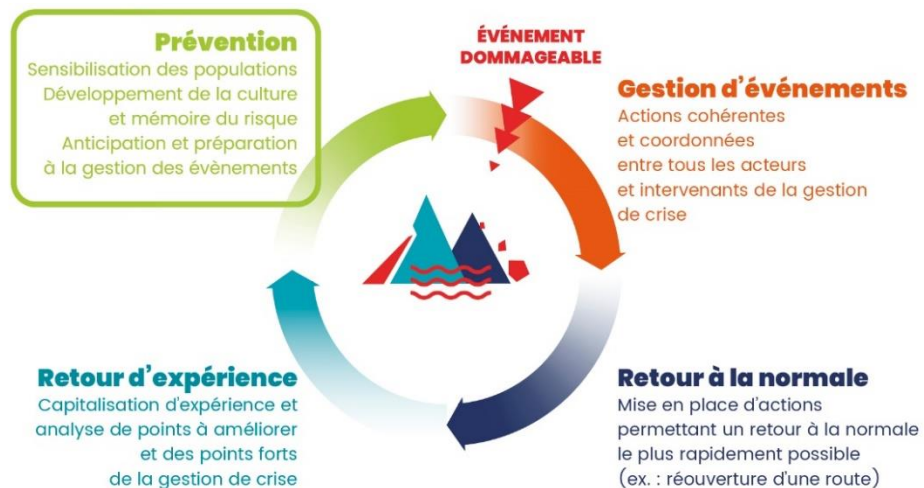


La Gestion Intégrée des Risques Naturels (GIRN)

De la maîtrise technique des aléas à la « gouvernance des risques »



Des programmes d'actions couvrant toutes les phases de la gestion des risques



Des dispositifs spécifiques pour les territoires de montagne : TAGIRN et STEPRIM



L'opération interrégionale « GIRN-Alpes »



Le réseau alpin des territoires de GIRN depuis 2009



1. CC Vallée de Thônes



2. CC Vallée de Chamonix Mont-Blanc



3. Arlysère



4. Bourg-Saint-Maurice



5. Grenoble-Alpes Métropole



6. Syndicat des Pays de Maurienne



7. PETR Briançonnais, Ecrins, Guillestrois, Queyras



8. PNR du Queyras



9. SMIGIBA (Buëch)



10. PNR Baronnies Provençales



11. CC Ubaye Serre-Ponçon



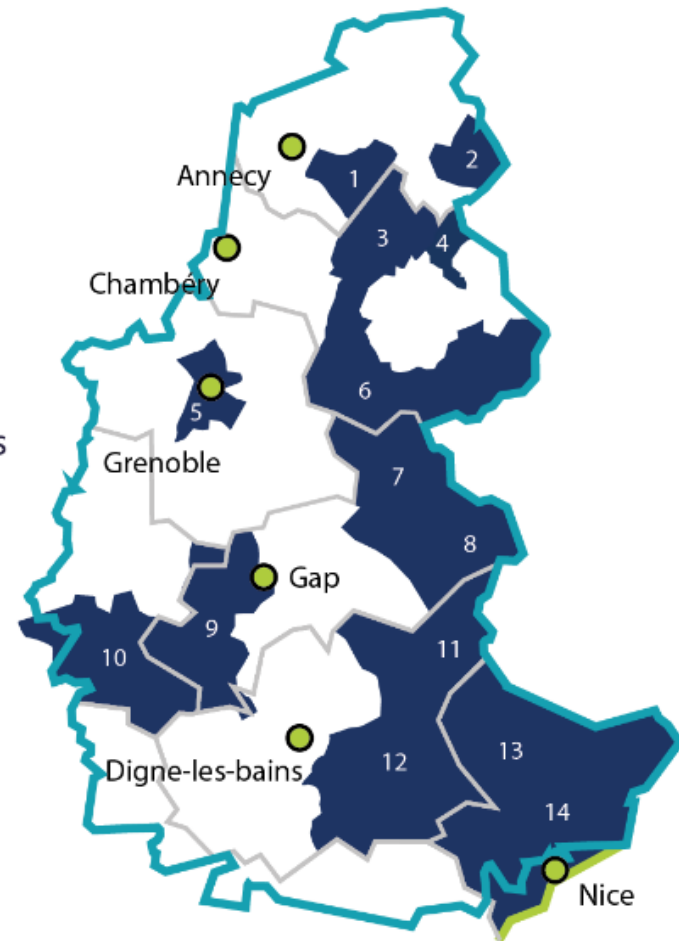
12. CC Alpes Provence Verdon



13. CC Alpes d'Azur



14. SMIAGE (Alpes Maritimes)



Boîte à outil et Catalogue d'expériences



Ressources en ligne sur le site du PARN :

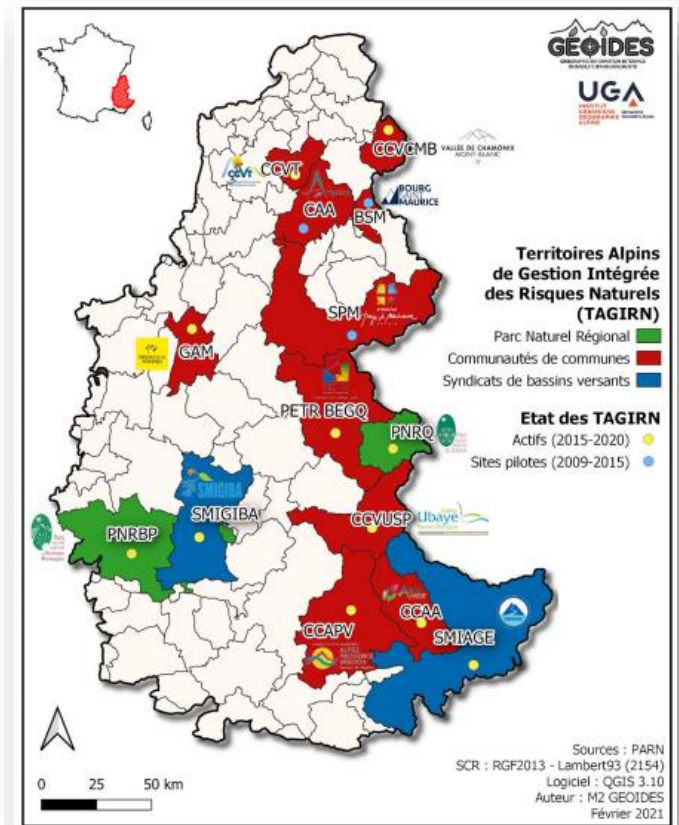
[Portail GIRN : risknat.org/girn](http://risknat.org/girn) ⇌

[Vidéo sur la GIRN](#) ⇌ | [Brochure sur les TAGIRN](#) ⇌

Type d'actions mises en œuvre

- Connaissance des risques et diagnostic territorial
- Organisation de la gestion intégrée des risques
- Systèmes de suivi et de surveillance
- Gestion des dispositifs de protection
- Systèmes d'alerte et dispositifs de gestion de crise
- Information, communication, formation, pour sensibiliser et préparer la gestion de crise
- Développement et diffusion de pratiques et d'outils sur l'ensemble du massif alpin via le **réseau des TAGIRN**

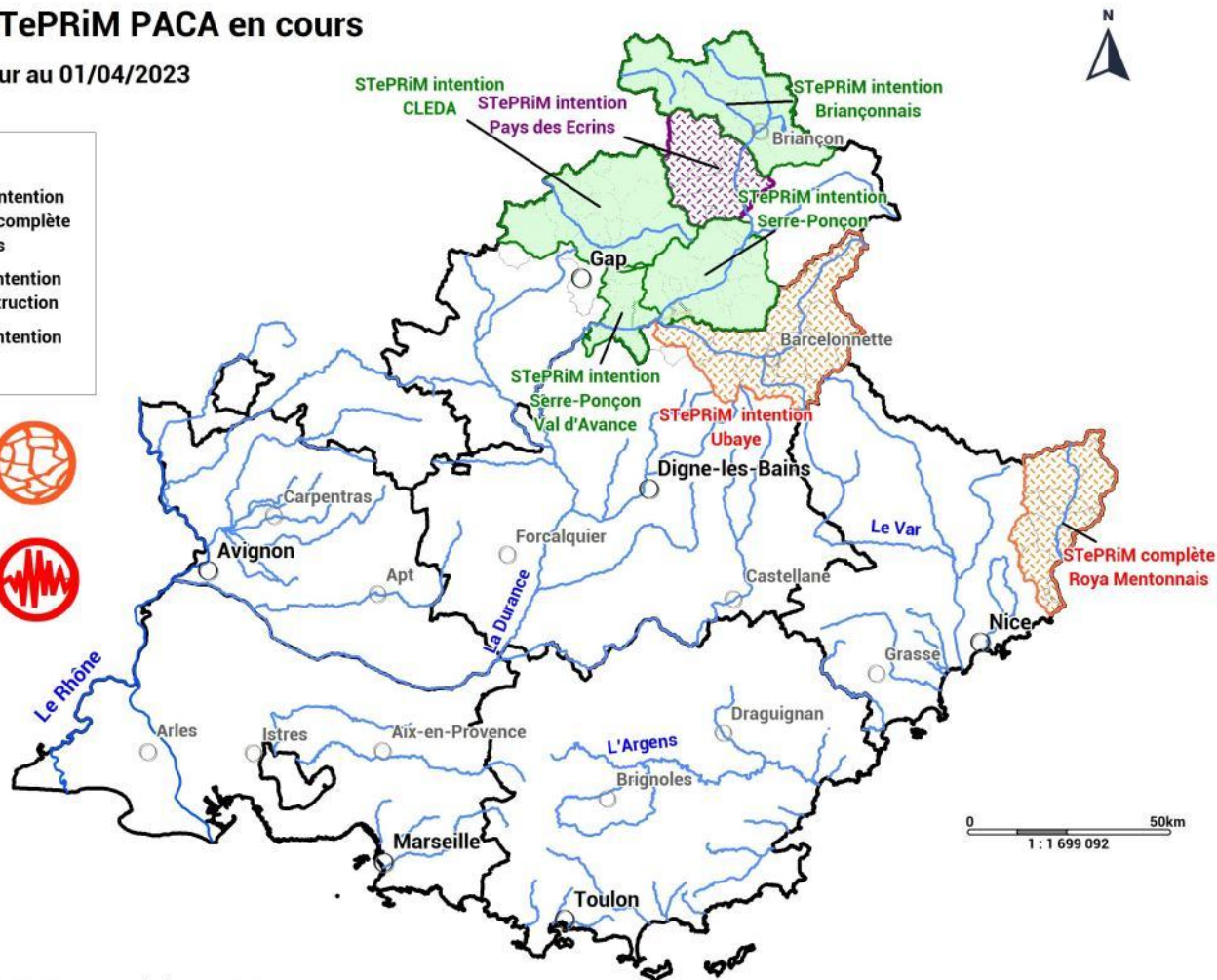
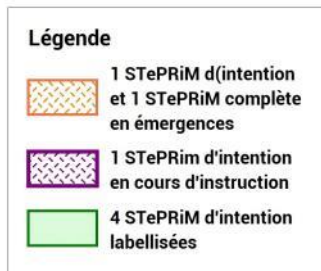
→ Interaction avec le réseau des STEPRIM



Le réseau des territoires porteurs de STEPRIM

Démarches STePRiM PACA en cours

données mises à jour au 01/04/2023



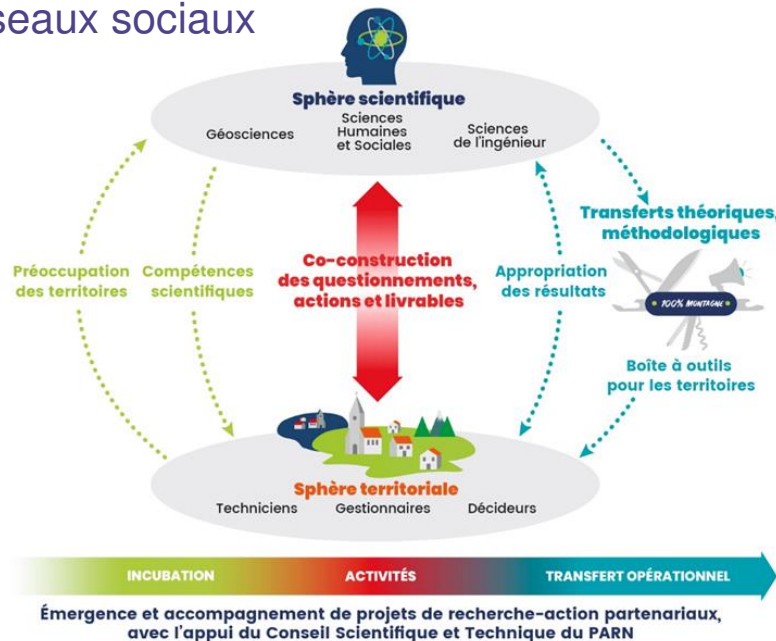
Auteur : DREAL PACA / SPR / URNM ; Date création : 20/04/2023 ;
sources : © IGN_BD CARTO®, STePRiM_PACA_citoyen.wor

Le réseau Science-Décision-Action pour la prévention des risques naturels dans les Alpes

Projets de recherche-action partenariaux :

- Aléas naturels : crues torrentielles, mouvements de terrain, essais de séismes, feux de forêt
- Facteurs limitants ou aggravants : forêts de protection, dégradation du permafrost
- Démarches innovantes de prévention : résilience territoriale, information préventive, communication sur les réseaux sociaux

Séminaires transversaux SDA réunissant élus, scientifiques et techniciens sur des sujets spécifiques : risque rocheux, risque hydrométéorologique, enclavement des vallées alpines, événements de jan. 2018, essais de séisme, forêts de protection et risque rocheux, risque torrentiel, risques et changement climatique + forêts de protection et arbres en ville sur la métropole de Grenoble



Le réseau franco-italien (+suisse)



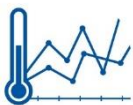
Le projet PRINAT



<https://www.pitem-risk.eu/fr/>



Le réseau transnational

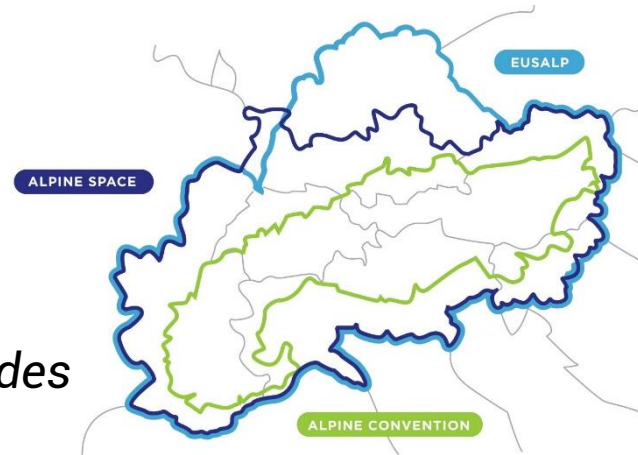


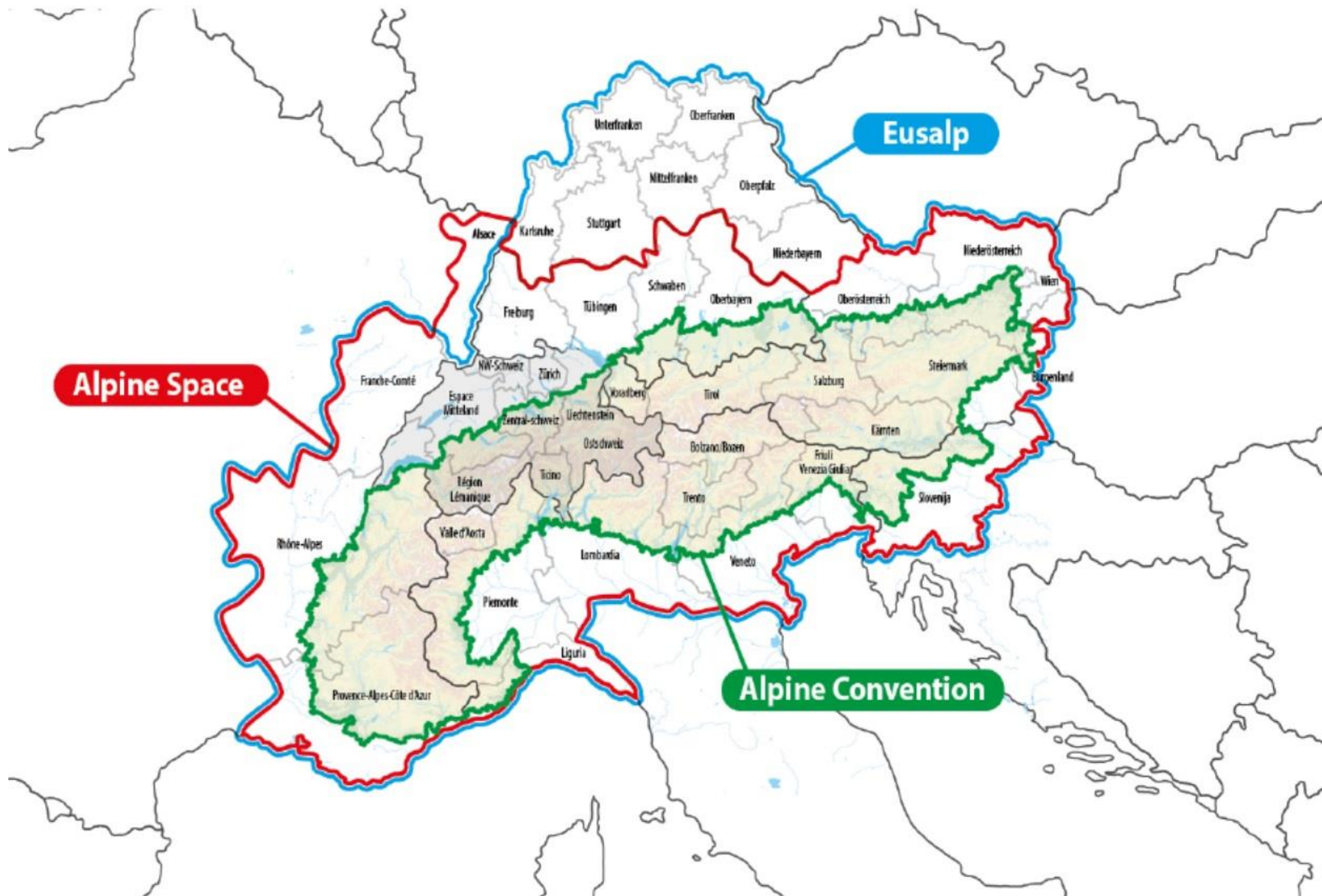
SUERA & Interreg Espace Alpin

- **Groupe d'Action 8** « Améliorer la gestion des risques et mieux gérer le changement climatique, notamment par la prévention des risques naturels de grande ampleur »
- **Présidence française 2020-21** « Préserver la biodiversité et prévenir les risques naturels »
 - Promotion de la GIRN et des SFN (forêts multifonctionnelles) ; Promotion de la GIRN basée sur les écosystèmes dans le projet AlpGov2 (capitalisation GreenRisk4ALPS)
- **Présidence italienne 2022 puis suisse 2023**
 - Faire progresser la coopération en matière de gestion des risques naturels et d'aménagement du territoire

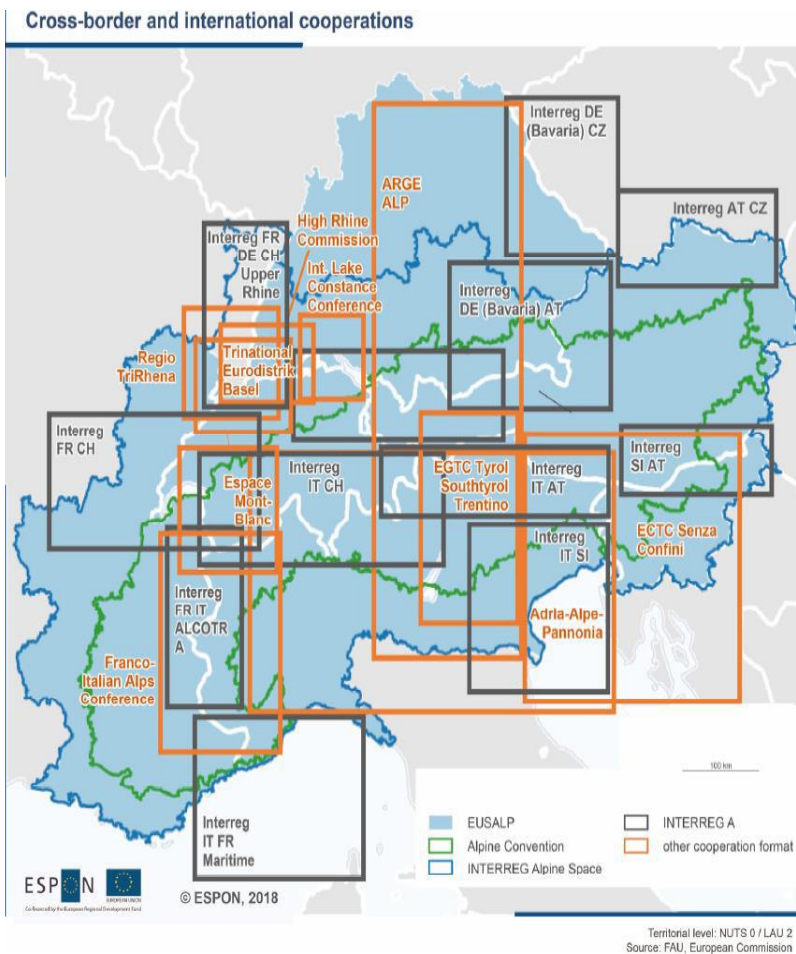


En lien avec la Convention Alpine PLANALP

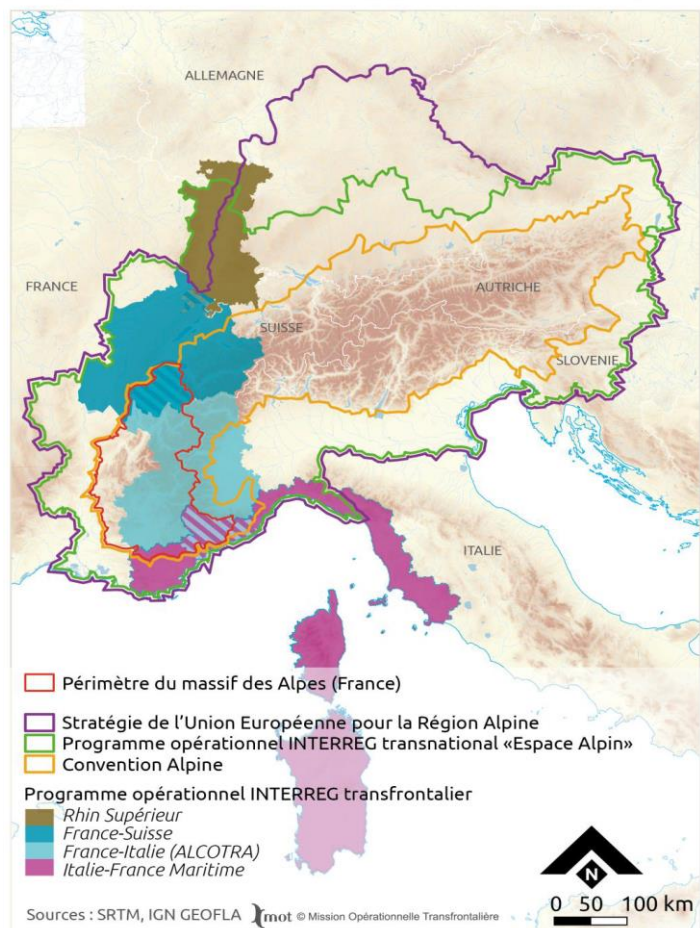




Les programmes de coopération territoriale européenne sur les risques naturels



Programmes opérationnels et stratégiques dans le massif des Alpes

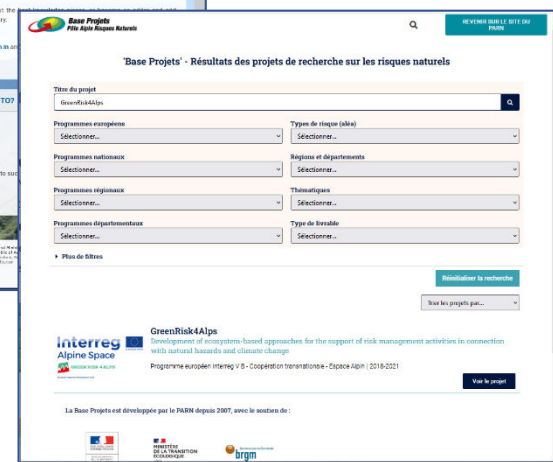
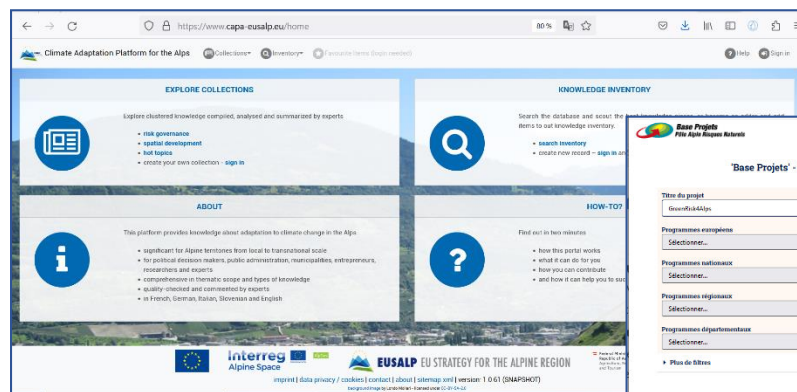


Résultats des projets de la programmation 2014-2020

- **De nombreux résultats, répliquables :**
 - Projets CIMA/POIA/FEDER sur le Massif des Alpes
 - Projets Interreg (Alcotra, Espace Alpin, etc.)
- **Capitalisation des ressources :**
 - Plateforme CAPA/EUSALP : <https://www.capa-eusalp.eu/>
 - Base Projets du PARN : <https://risknat.org/baseprojets/>



Projets Interreg passés



Brochure SDA

Résultats de la programmation 2014-2020



Pôle Alpin Risques Naturels
secretariat@risknat.org
04 76 63 51 33
Domaine Universitaire
Bâtiment OSUG D
122, rue de la Piscine
38 400 Saint-Martin-d'Hères

www.risknat.org



L'ANIMATION DU RÉSEAU SDA
pour la prévention
des risques naturels dans les Alpes

LES FINANCEURS :



SCIENCES-DÉCISION-ACTION

Création graphique : CARO Design/Com - 2023 - www.polealpinrisquesnaturels.org

Brochure SDA

Méta projet CoRESTART Co-construire la résilience des territoires alpins, face aux risques dits naturels, dans un contexte de changement climatique.

Ce méta-projet interrégional aborde différentes problématiques de résilience, via (Work Packages) qui s'insèrent dans une démarche commune cohérente.



Etude des trajectoires de résilience socio-économique face au changement climatique, passée présente et future, et élaboration d'un indice de résilience relative, à l'échelle communale sur le massif alpin : une méthodologie originale de pondération participative des facteurs composant l'indice a permis d'élaborer une cartographie du processus de résilience à travers le temps et normalisé à l'échelle des 140 communes.

> Utilisation de l'indice de résilience relative Massif des Alpes, avec une méthodologie transférable,

WP1 : ADAPT - accompagner un diagnostic partagé pour un plan d'action de résilience des territoires alpins

> Un livret diagnostic partagé, une expo clef en main à faire tourner dans les communes et un film « Ainsifond.t ».



© Pauline Texier

territoires alpins, face aux risques dits naturels,

des approches de sciences humaines et sociales, à travers 4 sous-projets distincts



WP3 : l'PPRI - Impact de l'information préventive sur les risques

Pour mieux comprendre les impacts de l'information préventive sur les connaissances et perceptions des risques et sur la capacité à mobiliser les comportements adaptés en cas d'évènement majeur, l'PPRI a élaboré un protocole d'enquête « Sain et sauf ? » qui se présente sous la forme d'une pièce de théâtre (un acteur et un participant) et plonge les participants dans un scénario de prise de décision face aux risques de séismes ou d'inondation. Développé dans un premier temps comme outil de recherche, « Sain et sauf ? » a ensuite été adapté en dispositif opérationnel.



> Dispositif opérationnel « Sain et sauf ? » pour organiser dans les territoires des représentations pour sensibiliser les habitants, les élus, les populations touristiques, les scolaires, etc. (adaptation en cours pour un scénario sur les crues torrentielles).



Photo extraite du film « Dans l'alcôve » Maëlle Lombon/Claire Revol



WP2 : COMMUNICARE - Communiquer et organiser des stratégies communes pour l'implication du public à propos des risques

Enquêtes sur la perception des risques chez la population touristique et autochtone, en été et hiver; diagnostics des stratégies de communication existantes.

> Guide sur les pratiques des publics cibles face aux risques,
> Recommandations pour les stratégies de communication à propos des risques.



© Jean Philippe DE OLIVERA



WP4 : SMARS - Smartphones et les réseaux sociaux numériques, des leviers pour accroître la résilience dans les régions AURA et SUD-PACA

Evaluation au sein des 4 territoires d'expérimentation des pratiques réelles des réseaux sociaux numériques (RSN) et des applications smartphone face aux risques naturels. Analyse des avantages et limites de ces applications dans la gestion des risques en France.



> Un guide blanc sur les pratiques du numérique face aux risques naturels en France,
> Une mini-expo en 3 posters dont : « Quelle place pour les médias sociaux, avant, pendant et après un événement dommageable ? », « Comment impliquer la population dans un réseau communautaire d'alerte ? ».

Brochure SDA

INRAE



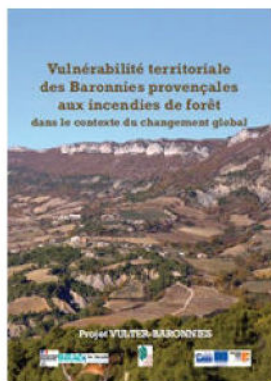
1 partenariat territorial



Parc Naturel Régional des Baronnies Provençales

VULTER-Baronnies – Nouvelles vulnérabilités territoriales à l'incendie de forêt

Production d'un diagnostic prospectif de la vulnérabilité du territoire face au risque d'incendie de forêt sur le territoire du PNR des Baronnies Provençales. Cartes interactives à l'échelle du PNR et locales à l'échelle des communes. Documents de sensibilisation des élus.



© Eric Mollé



> *Utilitaire d'aide à la décision en matière d'aménagement du territoire grâce au diagnostic de vulnérabilité au risque d'incendie de forêt, intégrant le changement climatique et les dynamiques d'urbanisation/occupation des sols.*

INRAE



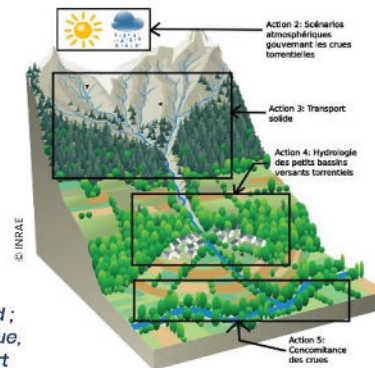
1 partenariat territorial et 4 partenariats scientifiques



Grenoble-Alpes Métropole

Hydrodémé – Evaluation de l'aléa torrentiel : hydrologie et transport solide des petits bassins versants de montagne

Améliorer la connaissance du fonctionnement des petits bassins versants est un enjeu fort pour la gestion des risques naturels sur les territoires alpins. Le projet a apporté un appui direct à la mission GIRN de Grenoble-Alpes-Métropole en caractérisant l'hydrologie des petits bassins versants torrentiels instrumentés et leur activité de transport solide, pour à terme servir de support à la prévision opérationnelle des crues torrentielles.



© INRAE



> *Transposition aux autres petits bassins versants des Alpes du Nord ; cadre de modélisation hydrologique, évaluation de l'activité de transport solide, support à la prévision opérationnelle des crues torrentielles pour accompagner les décideurs.*

INRAE



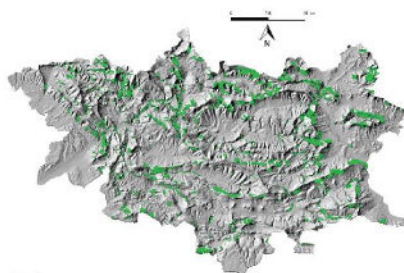
2 partenariats territoriaux



Parc Naturel Régional des Baronnies Provençales

VERTICAL – Cartographie et Valorisation dans l'intelligence territoriale du service de protection pare-risques rocheux des écosystèmes forestiers du Parc naturel régional des Baronnies provençales

Diagnostic territorial sous forme de cartographie des forêts à fonction de protection, intégrant en plus des aléas et des enjeux l'accessibilité des forêts aux engins d'exploitation et de secours, avec prise en compte des évolutions probables en contexte de climat changeant. Ce projet a fait le lien sur le PNR entre la démarche GIRN engagée par le territoire et la « gestion intégrée des territoires forestiers ».



Légende
Forêts à fonction de protection

© INRAE Frédéric Berger



> *Transfert de la méthodologie déployée sur les territoires intéressés.*

INRAE



2 partenariats territoriaux



Grenoble-Alpes Métropole

GROG – De la connaissance scientifique à la gestion intégrée des risques rocheux dans le territoire de Grenoble Alpes Métropole

Aider les collectivités à optimiser les services rendus par les écosystèmes forestiers dans la prévention des risques rocheux, en prenant en compte des conséquences des changements climatiques sur les risques d'incendie de forêt. Cartographie des forêts de protection obtenue par croisement des données de propagation, enjeux et couverture forestière, réalisée dans le cadre de la stratégie de GIRN de la métropole. Le livrable prend la forme d'un atlas à l'échelle communale, accompagné d'utilitaires d'aide à l'expertise des aléas rocheux.



© SDIS38



> *Transfert méthodologique : les cartes produites pour la métropole grenobloise pourront être déployées pour d'autres territoires du massif alpin.*

Brochure SDA


2 partenariats territoriaux
 Vallée de Chamonix (74)
 Tarentaise et Maurienne (73)
 Oisans (38), Briançonnais (05), Haute Ubaye (04)

Étude des risques émergents liés à la dégradation du permafrost en montagne et de leurs impacts dans les vallées, pour donner une vue d'ensemble à l'échelle du Massif des Alpes françaises de la distribution du permafrost et des phénomènes associés. Réalisation d'un inventaire avec évaluation de sites potentiellement à risque.

- Cartographie du permafrost dans les Alpes Françaises (700 km²),
- Inventaire des infrastructures sur permafrost et indice de risque associé,

Permarisk - Risques liés au permafrost de montagne et sa dégradation

- Sensibilisation des élus et de la population aux risques liés à la dégradation du permafrost grâce à un film et un outil participatif de signalement des phénomènes.



© Philippe Schoeneich


6 partenariats territoriaux
 5 communes le long de la RN 85 dans le Beaumont (38) et (05)

Démarche multidisciplinaire pour appréhender la question « Comment vivre avec les glissements de terrain lents dans les Alpes » - glissements qui ne donnent pas forcément de sentiment d'urgence mais ont des impacts diffus et irréguliers dans le temps qui favorisent des logiques d'entretien et d'investissement non coordonnées ; le croisement d'approches à la fois physiques (géologie, géophysique, essais in situ et en labo..) et sociétales montre l'importance du partage du savoir et de la création d'espaces de rencontres entre acteurs pour faire avancer la situation.

MLA3 - Mouvements lents dans les Alpes : anticiper et aménager

- Sur tous les territoires concernés par ces phénomènes, mieux comprendre et modéliser les glissements de terrain lents de type argileux, dans un contexte de changement climatique, mieux les anticiper et envisager l'aménagement dans les zones affectées de façon concertée.



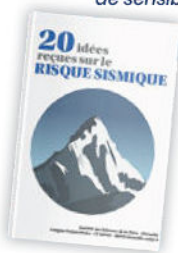
© Claire Bedieu


3 partenariats territoriaux
 Vallée de Chamonix (TAGIRN CCVMB)
 Vallée de l'Ubaye (TAGIRN CCVU)
 Vallée de la Maurienne / La Chapelle

Les essais de séisme sont des phénomènes encore mal connus mais qui inquiètent fortement les populations qui les ressentent (concentration de petits séismes dans l'espace et dans le temps). Les trois essais actuellement actifs dans les Alpes (Vallorcine/vallée de Chamonix, La Chapelle en Maurienne, Vallée de l'Ubaye) ont été finement caractérisés, avec une meilleure compréhension des processus qui les contrôlent. Ateliers territoriaux et co-construction, avec les autorités locales engagées et services de l'Etat, des moyens pour mieux appréhender ces phénomènes,

SISM@LP_Swarm - Processus et conséquence des essais de sismicité dans les Alpes. Mieux informer pour mieux interpréter

- Fiches spécifiques sur les essais de séismes dans les DICRIM,
- Diffusion d'une information de sensibilisation globale sur les essais de séisme, avec une vidéo et une plaquette,
- Mise à disposition en temps quasi-réel d'informations sur les séismes alpins sur le site sismalp.osug.fr.



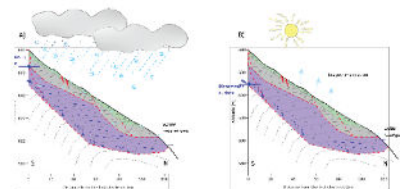
© Philippe Guéguen


2 partenariats territoriaux
 Vallée de l'Arly (73), Haute vallée du Guil (05)

Étude approfondie « en miroir » de deux grandes instabilités de versant avec forts impacts à l'aval le long de deux torrents, les gorges de l'Arly (focus site de Montgombert) et le haut Guil (focus glissement du Pas de l'Ours). Meilleure caractérisation de la dynamique de ces instabilités, y compris leur sensibilité aux changements climatiques ; approche novatrice de détection des circulations d'eau. Préconisations en termes de gestion intégrée des risques spécifiques dans ces vallées encaissées avec torrent à forte capacité de transport solide, axe routier directement impacté par les instabilités et enjeux à l'aval.

MIROIR - Morpho-dynamique de deux tronçons de vallées instables dans les Alpes Occidentales, cinématique et suivi opérationnel

- Transfert des méthodologies développées : détection des circulations d'eau, outils de traitement des images historiques. L'utilisation des seuils hydroclimatiques permet le suivi et la vigilance sur les sites sensibles et à impacts majeurs pour le territoire.



© ADRGI

Brochure SDA

Interreg ALCOIRA
ALCOIRA

Coordinateur

7 partenaires Franco-italiens

Communauté de Communes du Haut-Chablais, Parc Naturel Régional du Massif des Bauges, Cité Métropolitaine de Turin

Promouvoir l'introduction de mesures d'adaptation au changement climatique dans le cadre de la planification et de l'aménagement du territoire des administrations publiques. À travers des études de vulnérabilité sur chaque territoire, la sensibilisation et formation des acteurs, la création d'une boîte à outils à destination des collectivités (guides de préconisation, outil de gestion d'indicateurs, etc.).

- > Actions de formation des acteurs du territoire,
- > Diagnostics territoriaux,
- > Intégration de stratégies d'adaptation dans les documents d'urbanisme, (PLUI, Charte forestière, etc.),

ARTACLIM - Adaptation et résilience des territoires alpins face au changement climatique

> Plateformes de gestion et de visualisation d'indicateurs territoriaux de l'adaptation pour la planification.



© PARN

Interreg Alpine Space
ROCK the ALPS

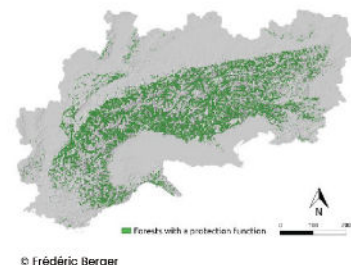
Chief de file

15 partenaires 6 pays de l'Espace Alpin

Ensemble de l'Espace Alpin

ROCKtheALPS - Cartographie harmonisée des risques rocheux et des forêts à fonction pare pierres de l'espace alpin

Contribuer à la valorisation de la protection et prévention offertes par les écosystèmes forestiers vis-à-vis du risque généré par les aléas rocheux, en proposant de réaliser la première cartographie harmonisée des forêts à fonction de protection pare pierres dans l'Espace Alpin.



- > Plateforme trajectographique multi-logicielle,
- > Base de données européenne des profils de propagation,
- > Cartographies alpines automatiques de risque rocheux et des forêts à fonction de protection.

Interreg ALCOIRA
ALCOIRA

Coordinateur

10 partenaires franco-italiens

Partenaires français : Région SUD, BRGM, SDIS73, CD05, SDIS05, CD04, SDIS04

Le Plan Intégré Thématique Risk associe le réseau transfrontalier des acteurs de la prévention des risques naturels (RiskNET) et le réseau des acteurs de la gestion de crise (SDIS et protection civile) pour approfondir en commun le développement de pratiques et d'outils innovants dans le domaine de la gestion des risques.

- > Information et communication auprès du public (alerte et information) et entre les acteurs impliqués dans la gestion de la crise (opérationnels et gestionnaires),

PITEM RISK - Résilience, information, sensibilisation et communication à l'égard des citoyens Métropole



> Interactivité avec le public en situation de crise.

- > Développement d'outils d'analyse, de retour d'expérience et de planification,
- > Formation et préparation opérationnelle des acteurs,
- > Stratégies de gestion du territoire et des urgences liées aux risques naturels,

Interreg Alpine Space
GREEN RISK 4 ALPS

Partenaire

12 partenaires 6 pays de l'Espace Alpin

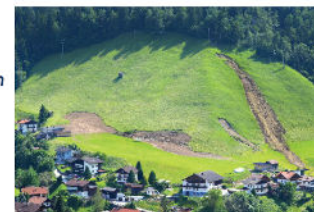
Territoire français pilote : Parc Naturel Régional des Baronnies Provençales

GreenRisk4Alps - Développement de concepts fondés sur les écosystèmes pour renforcer la gestion des risques liés aux aléas naturels et au changement climatique

Développement d'une gestion intégrée des risques naturels construite sur la reconnaissance, la prise en compte et la valorisation des services écosystémiques dans le processus de prise de décisions.

- > Outil d'évaluation des forêts de protection contre les aléas naturels (avalanches, chutes de blocs et glissements de terrain superficiels),
- > Meilleure connaissance des forêts de protection dans les territoires pilotes du projet,

- > Outils d'aide à la décision pour la priorisation des stratégies d'intervention,
- > Guide technique et recommandations pour les praticiens et les décideurs.



© GreenRisk4Alps

Projets en cours



Pôle Alpin Risques Naturels



Projets européens

Accompagnement de 4 projets Espace Alpin sur les risques et le climat impliquant des partenaires français :



ADAPTNOW



X-RISK-CC



ForestEcoValue



MOSAÏC.



ADAPTNOW Kick-Off Meeting,
Grenoble, 1-3 fév. 2023



X-RISK-CC Partner Meeting,
Bolzano, 4-5 avril 2023



Projet X-RISK-CC

Adaptation aux aléas climatiques extrêmes et aux risques composés et en cascade associés

- **Partenaires français** : AURA-EE
- **Objectif** : renforcer les capacités d'adaptation, la résilience et la sensibilisation au défi des événements extrêmes composés et en cascade (X-Risk-CC) dans le cadre du changement climatique à travers l'Espace Alpin
 1. **Phase d'apprentissage** : identifier les principaux facteurs de stress, les lacunes et le potentiel d'adaptation dans la pratique actuelle de gestion des risques, à travers l'analyse d'événements récents, de leurs impacts multiples et de leur gestion, pour mieux comprendre et prévenir les événements X-Risk-CC ;
 2. **Phase de scénario** : générer une compréhension systémique basée sur la connaissance scientifique des impacts des événements X-Risk-CC actuels et futurs et leur gestion idéale basée sur des projections et des scénarios hybrides co-développés ;
 3. **Phase de solutions** : développer et communiquer des stratégies pour faire face aux risques X-Risk-CC actuels et futurs, aux niveaux local et transnational.
- **PARN** : étude de la tempête Eleanor, et lien avec le GA8 EUSALP

<https://risknat.org/x-risk-cc/>



Projet ADAPTNOW

Renforcer la capacité d'adaptation des territoires fortement exposés aux effets du changement climatique

- **Partenaires français** : AURA-EE (chef de file), INRAE et GAM
- **Objectif** : renforcer les capacités d'adaptation, la résilience et la sensibilisation au défi des événements extrêmes composés et en cascade (X-Risk-CC) dans le cadre du changement climatique à travers l'Espace Alpin
 1. Phase d'apprentissage : identifier les principaux facteurs de stress, les lacunes et le potentiel d'adaptation dans la pratique actuelle de gestion des risques pour des secteurs représentatifs de l'Espace Alpin, à travers l'analyse d'événements récents, de leurs impacts multiples et de leur gestion, afin de créer une perspective systémique sur les événements X-Risk-CC et leurs solutions optimales ;
 2. Phase de scénario : générer une compréhension systémique basée sur la connaissance scientifique des impacts des événements X-Risk-CC actuels et futurs et leur gestion idéale basée sur des projections et des scénarios hybrides co-développés ;
 3. Phase de solutions : développer et communiquer des stratégies pour faire face aux risques X-Risk-CC actuels et futurs, aux niveaux local et transnational.
- **PARN** : observateur, en lien avec le GA8 EUSALP et les partenaires

<https://risknat.org/adaptnow/>



Projets nationaux sur les risques

- Programmes et équipements prioritaires de recherche (PEPR) 2023-2030 :
 - **IRIMA** : Gestion intégrée des risques pour des sociétés plus résilientes à l'ère des changements globaux
 - **TRACCS** : Transformer la modélisation du climat pour les services climatiques
 - **FORESTT** : Forêts et changements globaux : systèmes socio-écologiques en transition
- Projet national
 - **C2ROP2** : collaboration entre sphères académiques et opérationnelles pour optimiser la gestion du risque rocheux dans le contexte de changement climatique
→ Extension du GT MOA aux collectivités gestionnaires de zones bâties



Projets régionaux et locaux

- Grenoble Institut du Risque

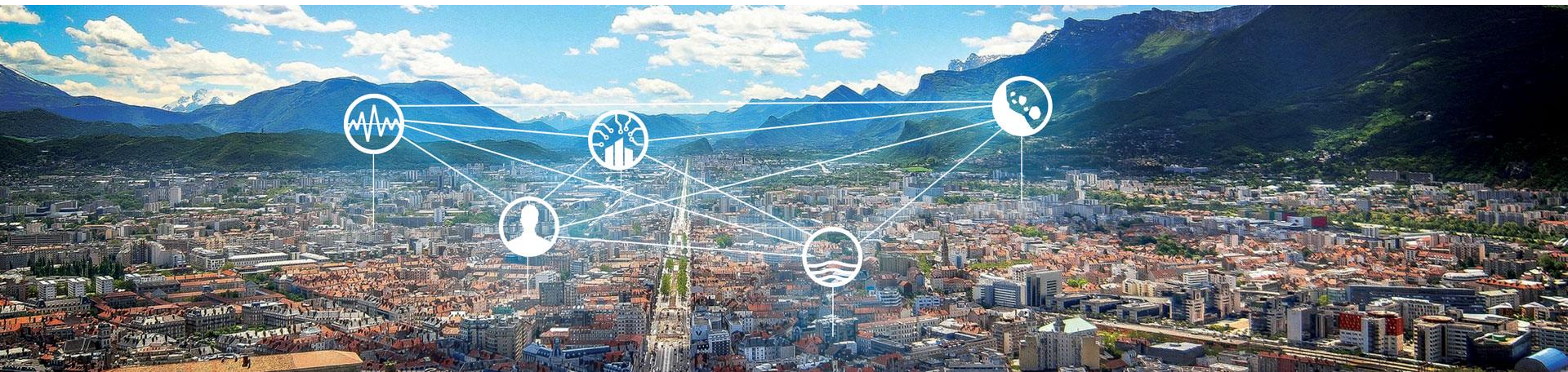


Risk Institute
Université Grenoble Alpes

- Interdisciplinarité

- Cluster Montagne avec le projet IRIMA

<https://www.univ-grenoble-alpes.fr/risk-gi2r--654220.kjsp>



Actions partenariales

- AFPCNT
 - GT Risques et tourisme, avec le CYPRES
 - GT Résilience
 - Exercices Prépa'Risk
- IRMa
 - Contribution aux journées techniques
 - Organisation d'exercice
 - Vidéo Séisme du Teil
 - Méta-projet RESALPES



Un réseau national de Groupes Régionaux d'Experts sur le Climat (GREC)

- GREC Alpes-Auvergne / OSUG
- Contribution du PARN



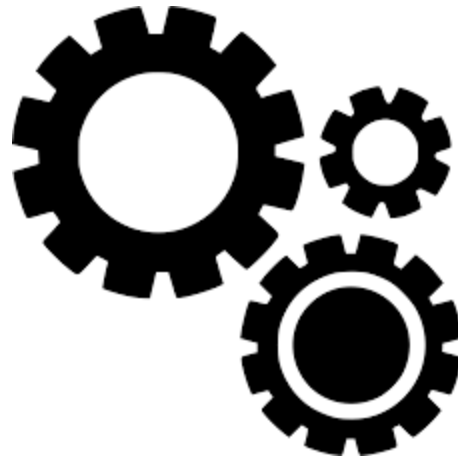
<https://grec-alpes-auvergne.osug.fr/>



Partenariats



Projets en préparation



Projet REAGRD D'ALTITUDE

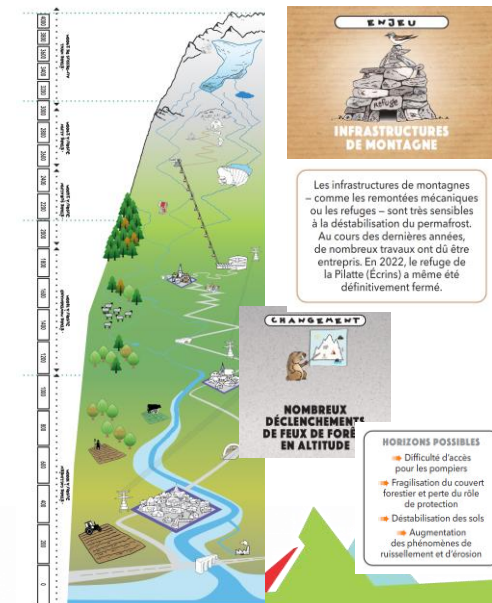
déposé auprès de l'ANCT

- **Partenaires** : PARN (chef de file), INRAE Grenoble, USMB, UGA, OSUG et Parc National des Ecrins
- **Objectifs** :
 - initier et animer un **dispositif de science partenariale** en commençant par le territoire des Ecrins et par les thèmes éboulements / écroulements de haute montagne
 - animer **une réflexion participative** sur la façon dont les acteurs du territoire se saisissent de la question de l'impact sur leurs vies et leurs activités des phénomènes causés par le réchauffement du permafrost



Projet FORMER LES ACTEURS DES TERRITOIRES ALPINS AUX ENJEUX DU CHANGEMENT CLIMATIQUE

- Après évaluation des besoins des territoires, en concertation avec le GREC Alpes-Auvergne, le PARN va s'inscrire dans le réseau existant d'offres de formation proposé par ses membres.
- **Formats divers** : depuis des Université d'Eté (qq jours) à des sessions courtes (qq heures).
- **Outil** : jeu sérieux « Fresque des risques ».

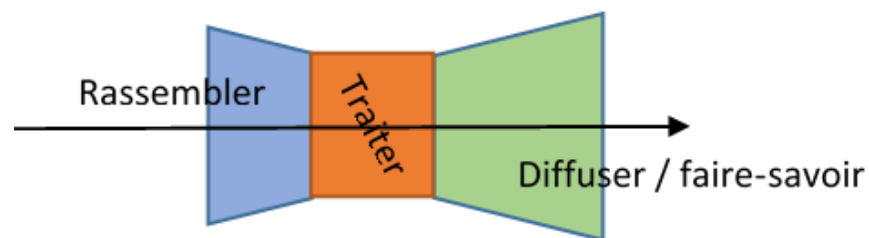
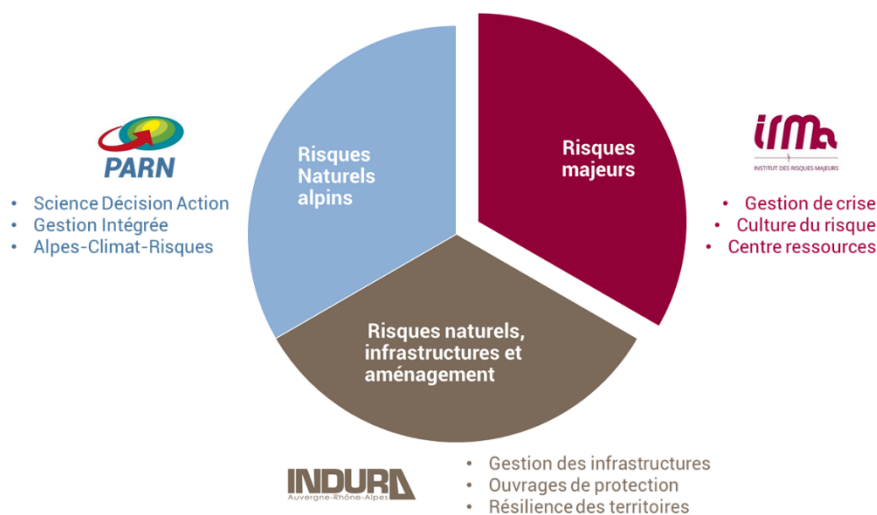


Méta-projet RESAlpes

Synergie entre les RÉSeaux d'acteurs de la gestion intégrée des risques naturels dans le massif Alpin

3 projets complémentaires coordonnés par le PARN portés par :

- **PARN : IMAGINE-ALP** - Interagir pour MAssifier et renouveler la Gestion Intégrée des risques NaturEls dans le massif ALPin
- **IRMa : CAPACT-ALP** - Connaître, Agir et PARTager pour la résilienCe des Territoires ALPins
- **INDURA : RESAlpes-I-RISK** - Collaborer pour parfaire la résilience des territoires alpins face aux risques naturels



Projet IMAGINE-ALP

Interagir pour MAssifier et renouveler la Gestion Intégrée des risques NaturEls dans le massif ALPin

Objectifs :

- Développer de nouvelles approches pour intégrer la question des risques naturels dans les politiques sectorielles des collectivités
- Expérimenter de nouvelles façons d'aborder la question des risques et de faire que tout le monde se l'approprie.
 - Inciter les élus locaux à repenser le rapport risque-territoires sous l'angle du développement du territoire => Cf. J-POL
 - Compléter les moyens d'agir pour élargir le panel d'acteurs impliqués dans la GIRN aux acteurs sectoriels de la gestion de l'eau, de la forêt, du tourisme, et acteurs sociaux-professionnels de la montagne => Cf. J-TER
 - Aborder les risques naturels à travers les professions présentes sur le territoire et identifier en quoi la posture d'anticipation prônée par la GIRN peut aussi être source d'activité : montée en compétence pour s'adapter au changement climatique en s'appuyant sur les acteurs économiques => Cf. J-REL



Projet **IMAGINE-ALP**

Interagir pour **M**Assifier et renouveler la **G**estion Intégrée des risques **N**atur**E**ls dans le massif **ALP**in

Formats de rencontre proposés par le PARN :

- **Journées Relais – J-REL** « Sensibilisation et montée en compétence des ambassadeurs »
- **Journées Territoires – J-TER** « Expression des besoins et porter à connaissance des solutions » (collaboration PARN / INDURA)
- **Journées Politiques – J-POL** « Sessions d’information et de sensibilisation des élus » (collaboration IRMA / PARN)
- **Journées Techniques** « Journées d’approfondissement thématique » (collaboratives 3 partenaires)
- **Journées Gouvernance – J-GOV** « Dialogue avec des grands témoins du massif alpin » (collaboratives 3 partenaires)



Projet CAPACT-ALP

Connaître, Agir et Partager pour la résilience des Territoires ALPins

Objectifs :

- Retrouver et faire connaître la mémoire des risques au niveau local et favoriser la promotion des retours d'expérience associés (VOLET CONNAITRE)
- Sensibiliser et conseiller les responsables et décideurs locaux en matière de gestion des événements extrêmes et de crise. Les préparer à anticiper et à faire face dans l'urgence à des événements de plus en plus violents en s'appuyant sur la solidarité et l'entraide intercommunale à construire (VOLET AGIR)
- Développer les échanges autour d'un réseau d'experts reconnus, favoriser la capitalisation de pratiques et méthodes innovantes à promouvoir ainsi que d'encourager la culture du risque (VOLET PARTAGER)

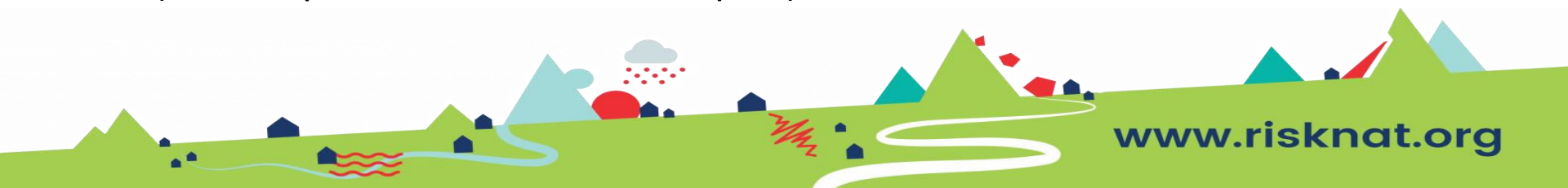


Projet CAPACT-ALP

Connaître, Agir et PArtager pour la résilienCe des Territoires ALPins

Actions proposées :

- réalisation et production de films, développement d'outils spécifiques tels que des films documentaires et des Podcasts sur des catastrophes passées, réalisation de reportages photographiques (sol et drone) pour mieux appréhender les risques sur un territoire
- mise en situation et sensibilisation des responsables locaux par des simulations, des entraînements sur table ou des exercices grandeur nature associant à l'occasion les habitants
- organisation d'événements avec des animateurs spécialisés sur les problématiques traitées afin d'agréger les expertises, conférences, journées d'études et d'échanges avec captation systématique des contenus pour une diffusion élargie à l'échelle du massif alpin via le centre de ressources (Matinalpes et Journées Techniques)



Stages en cours au PARN

- **Alexandre Lozes** : Etude X-Risk-CC & Jeu sérieux GesCoCrise
- **Sébastien Négrier** : Analyse du « risque acceptable »



Dernières communications sur la GIRN

- 1-3 fév. : GAM à la réunion de lancement du projet ADAPTNOW à Grenoble
- 15 mars : PARN à la réunion du GA8 de la SUERA (visio)
- 20 mars : PARN à la formation nationale IFFORME des Formateurs Risques Majeurs à Grenoble
- 28 mars : PARN en réunion bilatérale de coordination avec l'AFPCNT (visio)
- 23 mai : PARN au séminaire AFPCNT sur « *les défis de la régulation des risques de catastrophe* » à l'Université Paris Dauphine
- 23 juin : PARN à la conférence internationale de l'Institut des Risques UGA avec l'Université de Swansea "*Vulnerable communities & resilience approaches: toward more inclusive risk governance*" à Grenoble



Prochaines manifestations du réseau

- 5 juil. : Webinaire AFPCNT « *Retour sur l'opération Prépa'Risk : premières conclusions et perspectives* »
- 19 sept. : 50 ans de l'ADRGT à Grenoble
- 21 sept. : Soirée de restitution Sism@lp Swarm à Barcelonnette
- 20-22 sept. : 1^{er} Colloque « *Gestion des Risques et Tourisme* » AFPCNT/CYPRES à Cannes
- 28-29 sept. : Forum ENVIRORISK 2023 « *Innovation et intelligence collective au service de la résilience* » à Aix-en-Provence
- 29 sept. : Séminaire de l'Institut des Risques « *Anticiper les risques - Technologies et nouveaux outils* » à Grenoble
- 13 oct. : Journée internationale de la Réduction des Risques de Catastrophes
- 19 oct. : Journée IMdR/AFPCNT « *La résilience est-elle une mode durable?* »



Appel à communication « *Gestion des Risques et Tourisme* » : contributions des territoires alpins bienvenues !



1^{er} Colloque

Gestion des Risques et Tourisme

20-22 septembre 2023 à Cannes

Un appel à communications est lancé du 16 juin au 16 août 2023.
Les résumés des interventions proposées sont à transmettre en anglais et en français à l'adresse suivante :
risksettourisme@istcannes.com

Résumés :	Abstract instructions :
<ul style="list-style-type: none">• Nom, prénom, fonction et affiliation des auteurs• Résumé en français ET en anglais : 1 000 signes environ, espaces résumé (en français ET en anglais)• Mots clés : 3 à 6 mots clés (en français ET en anglais)	<ul style="list-style-type: none">• Surname, first name, position and affiliation of authors• ABSTRACT in French AND in English : around 1000 characters, spaces included• Keywords : 3 to 6 keywords (in French AND in English)

Comité Scientifique :

- **Felicity LAMM**, Co-director of the center of OHS research - Auckland University et CIRTE
- **Christophe MARTIN**, Directeur Centre International de Recherches Gestion des Risques et Tourisme (CIRTE) - Sainte-Marie de Chavagnes Cannes
- **M. MEENU**, Associate Dean-Office International Relations - Chandigarh University
- **Myriam MÉRAD**, Directrice de recherches CNRS, Présidente du Conseil Scientifique - Association Française pour la Prévention des Catastrophes Naturelles et Technologiques (AFPCNT)
- **Prashant GAUTAM**, Dean, University Institute of Hôtel and Tourism management - Panjab University

Comité d'organisation :

- **Franck BRUNET**, Directeur adjoint - Institut du Tourisme - Sainte-Marie de Chavagnes
- **Héliéna BRÉGAND**, Linkeus Provence Côte d'Azur - Events
- **Christian DESPRES**, Responsable de la mission internationale - Association Française pour la Prévention des Catastrophes Naturelles et Technologiques (AFPCNT)
- **Bernard GUEZO**, Responsable Mission Résilience - Association Française pour la Prévention des Catastrophes Naturelles et Technologiques (AFPCNT)
- **Michel SACHER**, Directeur du Cyprés - Centre d'Information pour la Prévention des Risques Majeurs
- **Vincent TRICART**, Directeur opérationnel de l'Institut du tourisme Côte d'Azur - Université Côte d'Azur
- **Ghislaine VERRHIEST-LEBLANC**, Directrice Générale - Association Française pour la Prévention des Catastrophes Naturelles et Technologiques (AFPCNT)

Contact / Secrétariat du Colloque : **Chrystelle SERRA** - ☎ 04 97 06 53 55



Perspectives

- Approfondissement géographique, thématique et méthodologique de la GIRN :
 - Extension du réseau des TAGIRN et STEPRIM
 - Extension des liens avec les réseaux sectoriels :
Aménagement du territoire et urbanisme ; Forêt ;
Ressource en eau ; Tourisme ; Sécurité civile ; Etc.
 - Nouveaux projets de recherche-action et d'innovation pour répondre aux enjeux actuels des territoires alpins



Programme des 2 journées



Programme

Lundi 26 Juin matin

10h30 – 11h00 : Accueil café

11h00 Présentation de la journée et actualités du PARN
(*Benjamin EINHORN et Olivier CARTIER-MOULIN, PARN*)

11h30 Actualités du programme GIRN
Catherine BOUDON

11h45 **Présentation mutuelle** des différents territoires représentés et leurs actions principales en matière de gestion des risques naturels

12h30 – 14h00 : Repas



Programme

Lundi 26 Juin après-midi

14h00 **Présentation des outils d'aide à la décision développés par le SMIAGE** [en salle] *par Raphaëlle DREYFUS [SMIAGE]*

Plateforme Wikipredict, Plateforme de supervision et Système d'alerte Local (SDAL)
Prise en main par les communes
Usage de ces outils lors de la tempête Alex
Evolutions mises en oeuvre à l'issue de la tempête

15h45 **Retour d'expérience de la tempête Alex par les acteurs des collectivités locales** [sur le terrain] *avec Isabelle FRANCA (DGS de Tende) et Raphaëlle DREYFUS*

Retour sur les sites impactés par la tempête Alex
Echange avec les participants sur les différentes phases de l'implication communale et intercommunale
Quelles évolutions sur l'implication de ces acteurs depuis l'évènement ?



Programme

Lundi 26 Juin soirée

17h30 – 18h00 : Trajet jusqu'à Breil

18h00 Approche sensible de la phase post-crise

[A Breil sur Roya, sur le lieu de la Maison du Souvenir]

par Caroline AUDIBERT, écrivaine et journaliste et Marc FERRAND, architecte

"Tempêtes, sous les cieux d'Alex", un récit mémoriel au service de la culture de la résilience ? Recueil de nouvelles écrites avec les collégiens impactés par la tempête Alex.

La « Maison du Souvenir », une œuvre architecturale construite avec les débris de la tempête pour un devoir de mémoire et de reconstruction

20h30 Diner à Breil avec les intervenants



Programme

Mardi 27 Juin matin

Séance de partage de bonnes pratiques intersites,
en marchant [éventuellement] sur les hauteurs de Tende.

10h00 Application Cartographique D'aide à la gestion de Crise (ACDC)

par Bertrand MARION, Grenoble Alpes Métropole [TAGIRN]

Présentation de l'outil et de ses diverses fonctions

Manipulation et prise en main de l'outil par les participants

11h00 Outil GeoMAS

par Julie DUCHALAIS, Communauté de Communes du Briançonnais [STEPRIM]

Présentation de l'outil, retour d'expérience sur la prise en main par les communes

12h00 – 13h30 Repas

www.risknat.org



Programme

Mardi 27 Juin après-midi

13h30 Jeu Sérieux « Fresque des Risques ».

Mise en œuvre collective de ce jeu sérieux inspiré de la Fresque du Climat réalisée par le PARN sur le thème de la connaissance des enjeux liés à la modification des risques naturels dans un contexte de changement climatique.

Animé par Simon GERARD - PARN

15h30 **Debriefing** et besoins des territoires quant aux thématiques à traiter lors des prochaines journées techniques

16h00 Clôture de la journée

