

INTRODUCTION ET CONTEXTE

Dans la nuit du 1^{er} au 2 octobre, une tempête atypique a touché le territoire français et fait l'objet de déclaration d'état de catastrophe naturelle pour plusieurs communes dans le département des Alpes-Maritimes.

La commune Saint-Martin-Vésubie est prise comme exemple pour étudier l'évolution de la gestion des risques naturels, suite à une commande du Pôle Alpin des Risques Naturels (PARN) aux étudiants du Master 2 GAED-GÉOÏDES de l'Université Grenoble Alpes.

FICHE D'IDENTITÉ DE LA TEMPÊTE ALEX

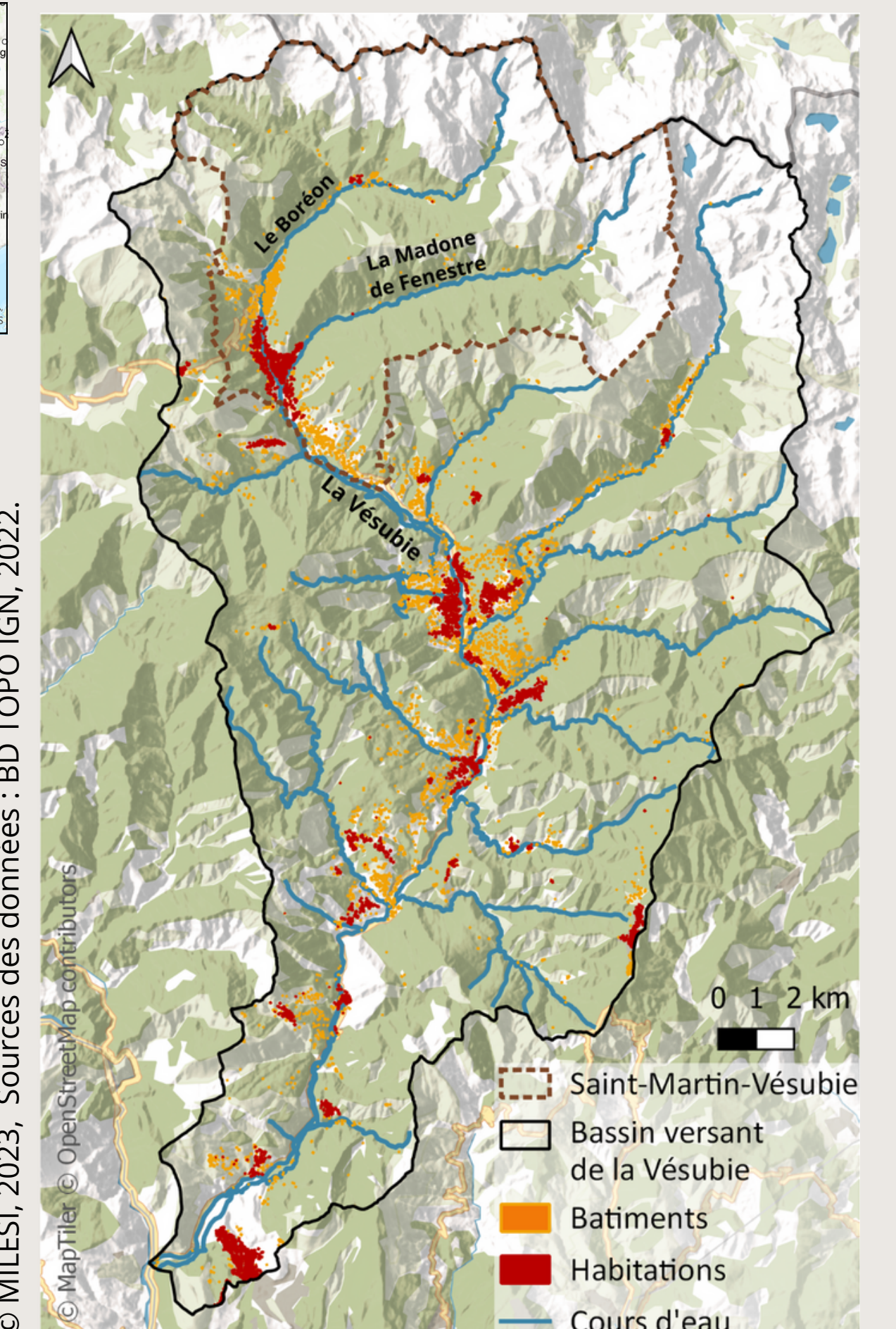
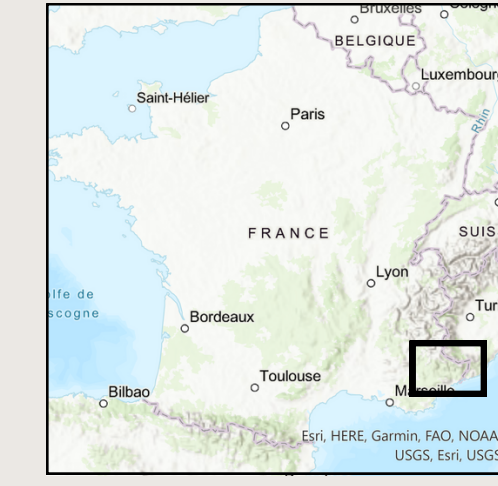
La tempête Alex provient d'une dépression atmosphérique dans l'Atlantique Nord (rafales de 186 km/h mesurées à Belle-Île), ayant provoqué un épisode méditerranéen exceptionnel sur les Alpes-Maritimes.



Des pluies record sont mesurées en 24 h dans le sud-est du pays : 500 mm à Saint-Martin-Vésubie, 380 mm à Andon (l'équivalent 2 mois et demi de pluies d'octobre), 343 mm à Tende, 336 mm à Coursegoules, 319 mm au Mas, 271 mm à Breil-sur-Roya, ...

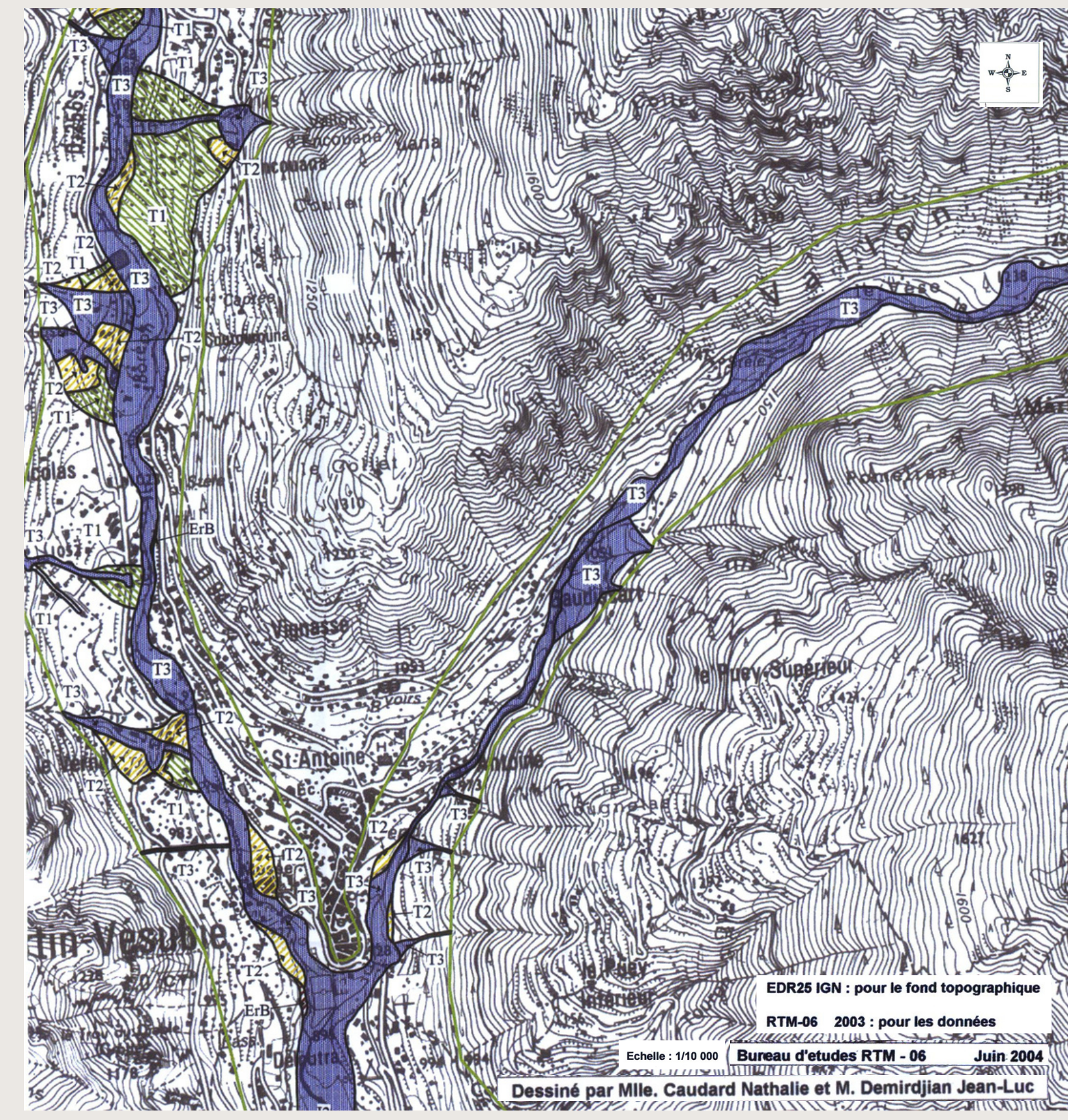
Le vendredi 2 octobre, le département des Alpes-Maritimes est placé en vigilance rouge « Pluie-Inondation » et vigilance orange « Vagues-Submersion » pour le littoral.

Localisation de la zone d'étude et principaux cours d'eau



PARTIE I : ÉTAT DES LIEUX ET CONTEXTE À SAINT-MARTIN-VÉSUBIE AVANT LA TEMPÊTE ALEX

Aléas sur la commune Saint-Martin-Vésubie

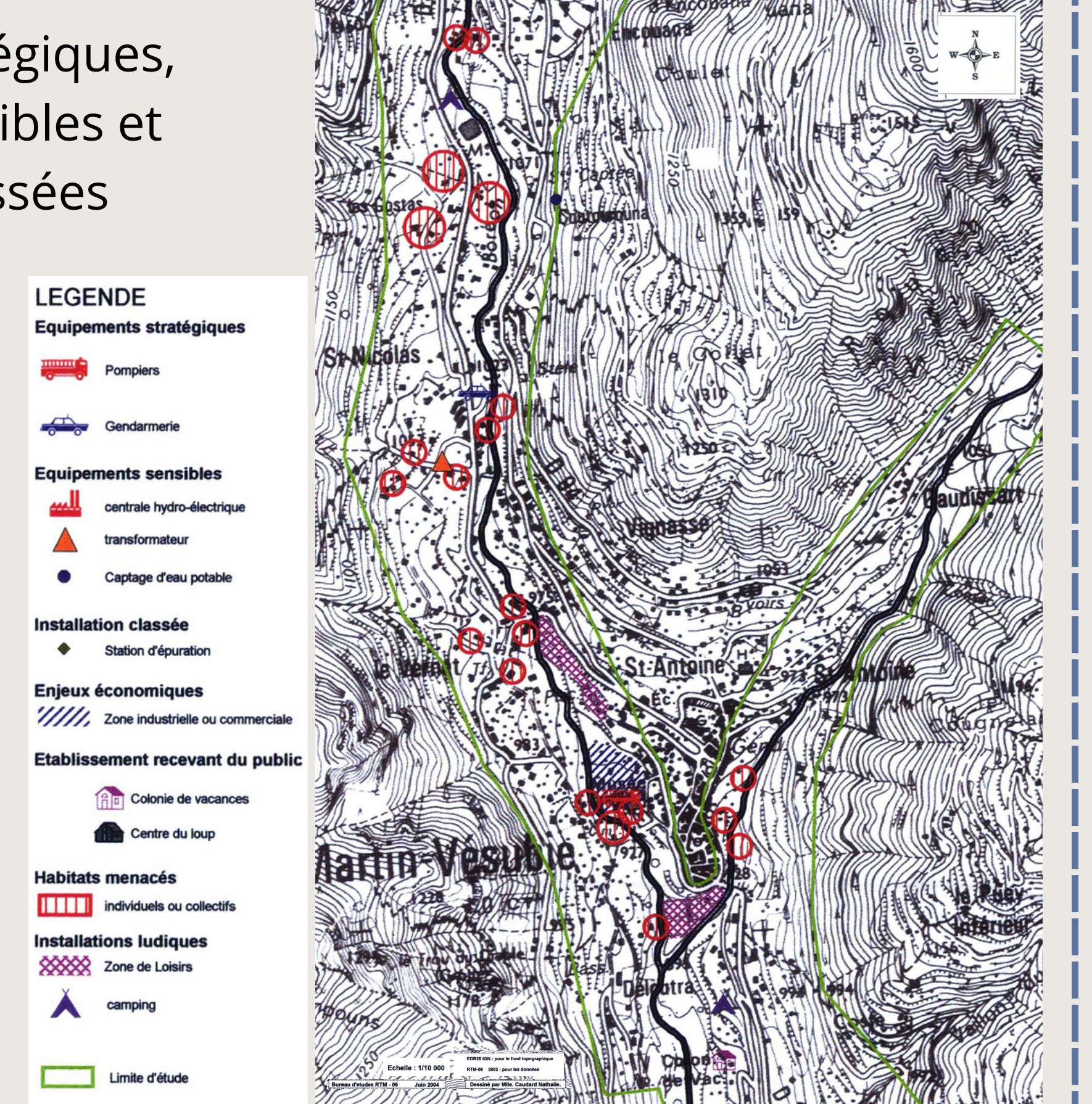


Cruces torrentielles, inondations et érosions des berges selon le niveau d'aléa

- Légende**
- Phénomènes étudiés**
 - T Cruces Torrentielles
 - I Inondation
 - ErB Erosion de berge
 - Niveau d'aléa**
 - mul à négligeable
 - 1- faible
 - 2- modéré
 - 3- fort
 - Erosion de berge
 - zone étudiée

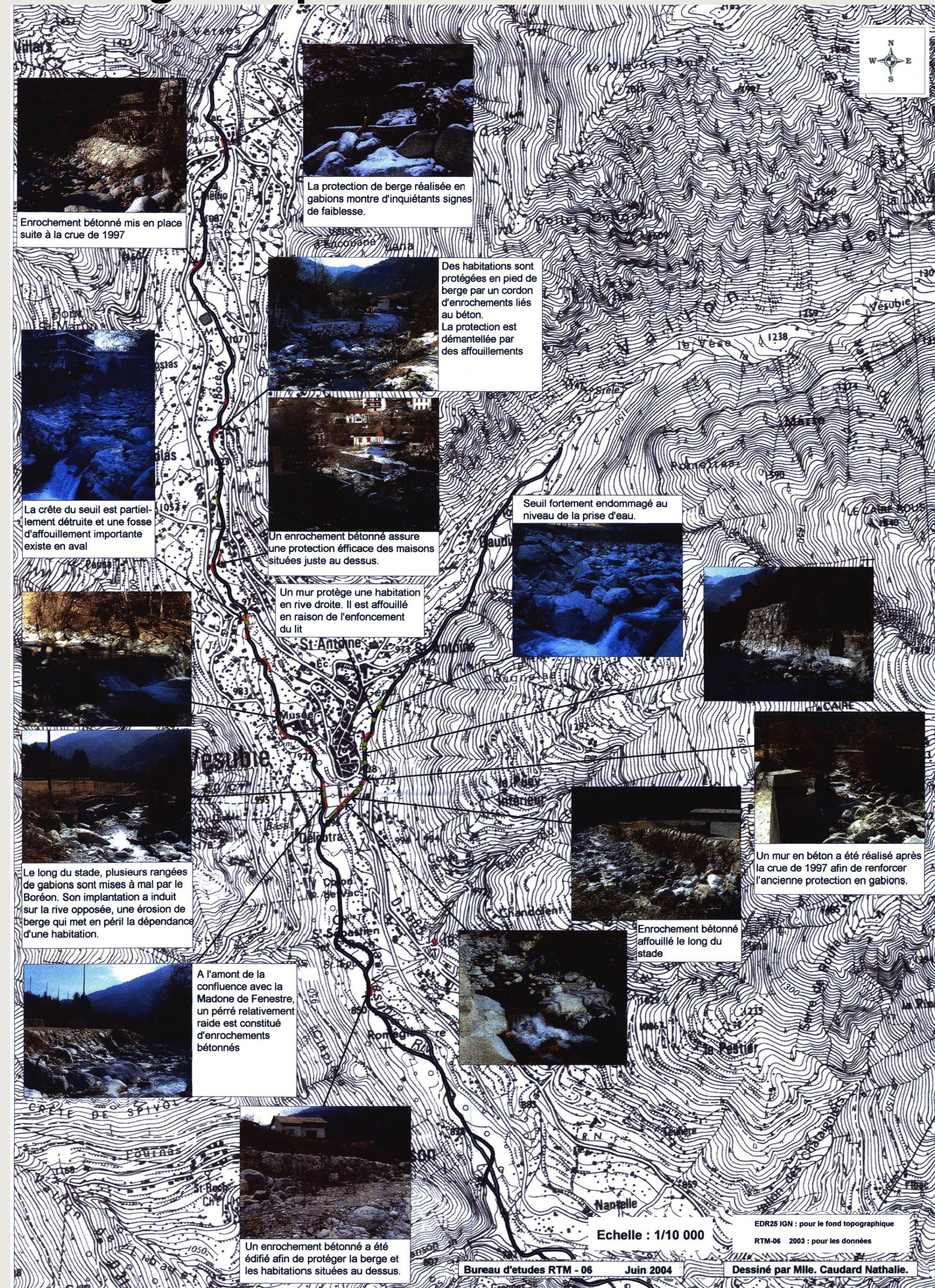
Équipements stratégiques, équipements sensibles et installations classées

Enjeux de la commune



Ces documents constituent l'ensemble des outils de prévention mis à disposition de la population avant la tempête Alex. Ils peuvent être consultés sur le site de la mairie et renseignent sur les aléas, les enjeux, les zones de danger ou encore les ouvrages de protection.

Ouvrages de protection sur la commune



Aménagement des torrents :

- Vésubie
- Madone de Fenestre
- Boréon

- Légende**
- Piège à flottants
 - Seuils
 - Enrochement bétonné
 - Enrochement libre
 - Gabions
 - Mur en béton
 - Mur en pierres sèches

Prise en compte des risques dans l'aménagement et l'urbanisme : zonages selon les niveaux de danger et les aléas

Plan de Prévention du Risque Inondation

