

ATELIERS  
**PREVIRISQ**  
**INONDATIONS**

LE GRAND-BORNAND | 2022  
DU 29 JUIN AU 1<sup>ER</sup> JUILLET

**SM3A**  
SYNDICAT MIXTE D'AMÉNAGEMENT  
ARVE ET AFFLUENTS

**ANEB**  
ASSOCIATION NATIONALE  
DES ÉLUS DES BASSINS

## Atelier A1

Construire une expertise territoriale partenariale  
et pérenne pour mieux anticiper l'ensemble des  
risques

Benjamin EINHORN



**Pôle Alpin Risques Naturels**

Le réseau interrégional des Territoires Alpains de  
Gestion Intégrée des Risques Naturels (TAGIRN)

Co-organisés par

**ANEB**  
ASSOCIATION NATIONALE  
DES ÉLUS DES BASSINS

**SM3A**  
SYNDICAT MIXTE D'AMÉNAGEMENT  
ARVE ET AFFLUENTS

Soutiens et partenaires

**MINISTÈRE  
DE LA TRANSITION  
ÉCOLOGIQUE  
ET DE LA COHÉSION  
DES TERRITOIRES**  
Échelle  
Nationale  
Fédérale

**AFPCNT**  
Association  
Française  
pour la Prévention  
des Catastrophes  
Naturelles et Technologiques  
Mieux comprendre, mieux prévenir

**shf**  
LA SCIENCE AU SERVICE DE L'EAU

## Le PARN



## Pôle Alpin Risques Naturels



### L'association :

- Structure d'interface science-société depuis 1988



### Objectifs :

- Rassembler la communauté des risques en montagne afin d'améliorer la gestion intégrée des risques naturels
- Favoriser le développement d'outils scientifiques et techniques performants et les mettre à disposition des pouvoirs publics et des services opérationnels

### Actions :

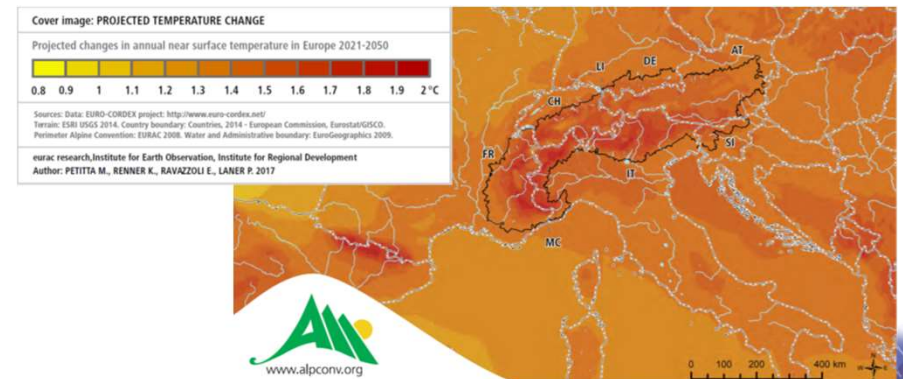
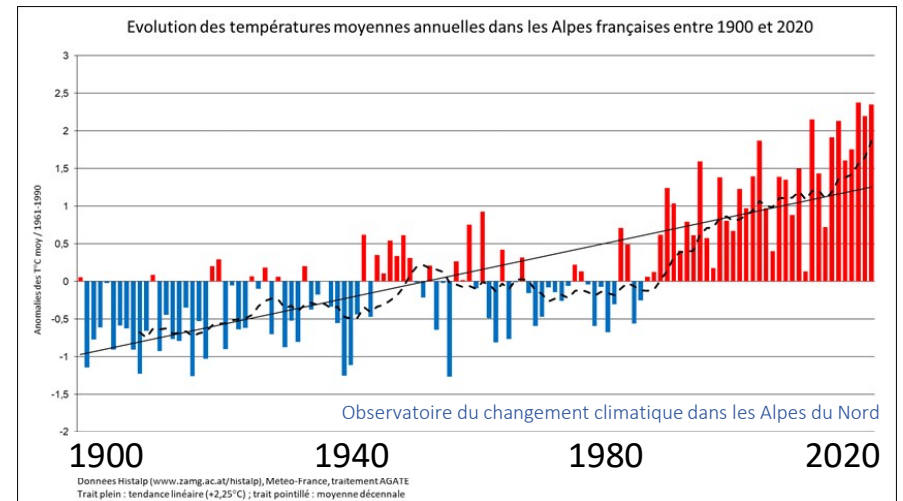
- Appuyer les politiques publiques de gestion des risques naturels
- Accompagner les porteurs de projets territoriaux et scientifiques
- Animer le réseau Science-Décision-Action
- Rassembler la connaissance sur le changement climatique et les stratégies d'adaptation
- Contribuer à la coopération territoriale : Stratégie macrorégionale de l'UE pour la Région Alpine (SUERA / EUSALP) & projets Interreg

#### Soutiens

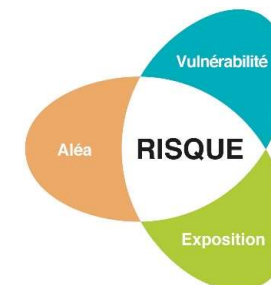


# Les Alpes : un laboratoire de l'adaptation au changement climatique

- **Un environnement particulièrement sensible (gradients d'altitude):**
  - Modifications des valeurs moyennes et extrêmes de  $T^{\circ}$  et  $PP^{\circ}$
  - Retrait des glaciers et du permafrost, diminution de l'enneigement
  - Fragilisation de la forêt alpine
  - Impacts multi-sectoriels
  - Intensité et fréquence des aléas naturels, risques émergents, effets en cascade
- **Des vulnérabilités spécifiques et accrues:**
  - Forte exposition multirisque / aléas rapides
  - Contraintes du relief et du climat, risque d'enclavement
  - Densification et étalement urbain
- **Un défi pour la gestion des risques:**
  - Augmentation des dommages et des pertes socio-économiques dans la région alpine



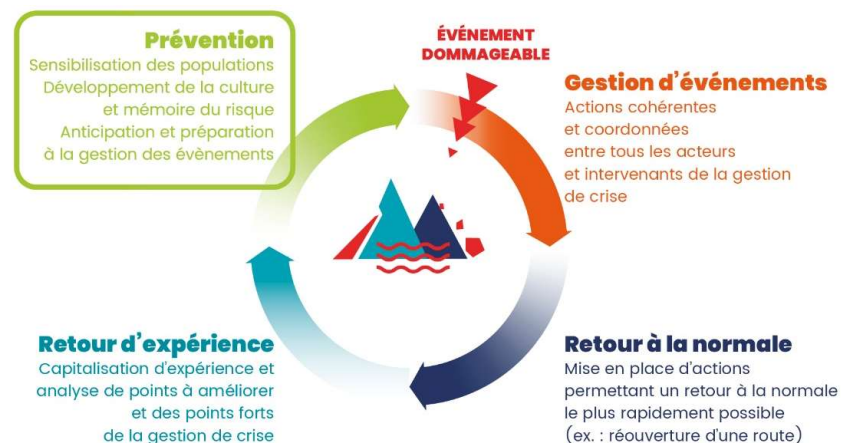
# La Gestion Intégrée des Risques Naturels (GIRN)



*De la « maîtrise des aléas » à la « gouvernance des risques »*



*Des programmes d'actions couvrant toutes les phases de la gestion des risques*



**Des dispositifs spécifiques pour les territoires de montagne : TAGIRN, STEPRIM...**





# L'opération interrégionale GIRN-Alpes

Soutiens

La Région  
Auvergne-Rhône-Alpes

REGION  
SUD  
PROVENCE  
ALPES  
CÔTE D'AZUR

RÉPUBLIQUE  
FRANÇAISE  
Ministère  
de l'Énergie  
et du Climat

AGENCE  
NATIONALE  
DE LA COHÉSION  
DES TERRITOIRES  
Commissariat au Massif des Alpes

l'Europe  
s'engage  
le Massif Alpin



## Programmation 2007-2013

- Expérimentation sur 5 sites pilotes de GIRN

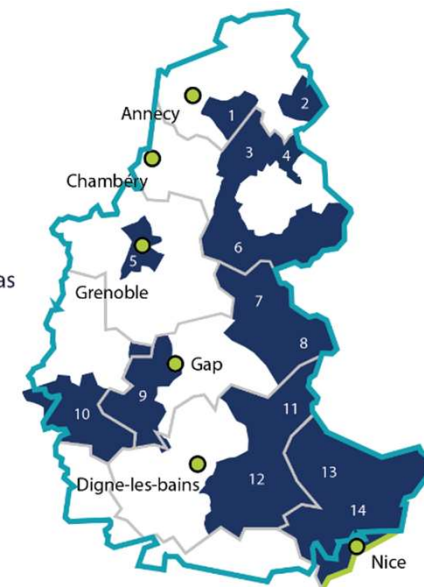
## Programmation 2014-2020

- Extension de la GIRN + recherche-action
- Budget 5 M€ FEDER pour 3 types de projets :
  - 11 territoires de GIRN (25% pop. du massif)
  - 14 projets scientifiques
  - 1 projet d'animation interrégionale

## Programmation 2021-2027

- Budget 7 M€ FEDER ; maquette similaire
- 27 avril 2022 : Lancement officiel, Les Orres
- 15 sept. 2022 : ouverture AAP Risques nat.
- Options de coût simplifié

1. CC Vallée de Thônes
2. CC Vallée de Chamonix Mont-Blanc
3. Arlysère
4. Bourg-Saint-Maurice
5. Grenoble-Alpes Métropole
6. Syndicat des Pays de Maurienne
7. PETR Briançonnais, Ecrins, Guillestrois, Queyras
8. PNR du Queyras
9. SMIGIBA(Buëch)
10. PNR Baronnies Provençales
11. CC Ubaye Serre-Ponçon
12. CC Alpes Provence Verdon
13. CC Alpes d'Azur
14. SMIAGE (Alpes Maritimes)

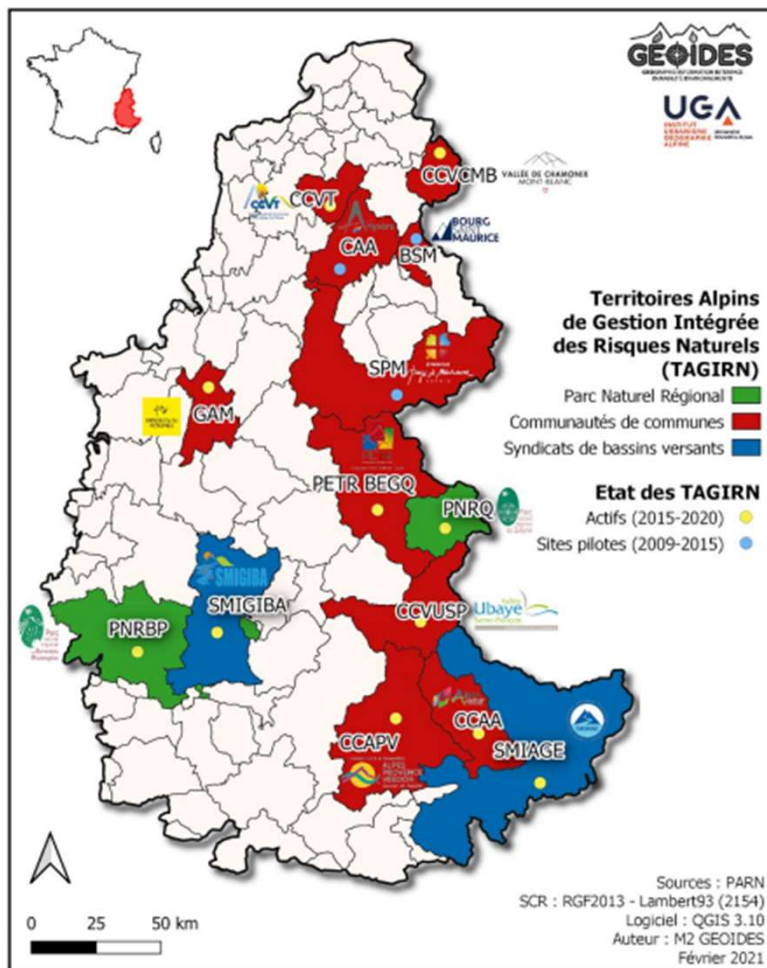


## Mission du PARN :

- Animation du COPIL interrégional TAGIRN & SDA
- Coordination des réseaux territoriaux, scientifiques et techniques
- Animation du réseau (journées techniques/annuelles/séminaires)
- Capitalisation et valorisation (Massif alpin/SUERA)



# Réseau des territoires de GIRN



## Principaux types d'actions mises en œuvre :

- Connaissance des risques et diagnostic territorial
- Organisation de la gestion intégrée des risques
- Systèmes de suivi et de surveillance
- Gestion des dispositifs de protection
- Systèmes d'alerte et dispositifs de gestion de crise
- Information, communication, formation, pour sensibiliser et préparer la gestion de crise
- Développement et diffusion de pratiques et d'outils sur l'ensemble du massif alpin via le réseau des TAGIRN

→ Boîte à outil et catalogue d'expériences

<https://risknat.org/girn/>



# Le TAGIRN Syndicat Mixte Inondations Aménagement et Gestion de l'Eau maralpin



## Bilan 2020 :

- **Outil PREDICT mis à disposition de toutes les communes du territoire.** Déploiement de l'outil de main courante dynamique, formations et exercices réalisés en 2020 pour 47 communes. L'outil permet de sensibiliser les communes à la nécessité du PCS, propose un appui temps réel des communes, un conseil de mise en œuvre du PCS, et des Retex post crise ;
- **Outil GEDICOM. Automate d'appel téléphonique.** 50 communes équipées à ce jour, 20 communes en cours d'adhésion suite à la tempête Alex ;
- **Exercice de Gestion de crise** – Bévéra et Roya. Réalisé le 17 septembre 2020 sur un scénario de crues extrêmes. Partenariats avec Préfecture, EDF, SDA et SDIS 06. Formations des nouveaux élus, formation GEDICOM et GECOS.

## Actions planifiées en 2021

- **FORMATIONS** à poursuivre pour l'appropriation des outils GEDICOM et PREDICT : • Evolution des outils pour intégrer les enveloppes d'inondation de la tempête ; • Mise à jour des données PCS, Plans d'action inondations, DICRIM ; • Mise à jour listes d'appels, sectorisation par quartiers sensibles, prise en main de l'outil ; • Montée en compétence des équipes SMIAGE en appui des ingénieurs PREDICT.
- **EXERCICES** prévus sur le bassin versant du Loup et de la Brague. Création d'exercices internes et test des outils.

## Focus sur la tempête Alex et l'utilisation des outils

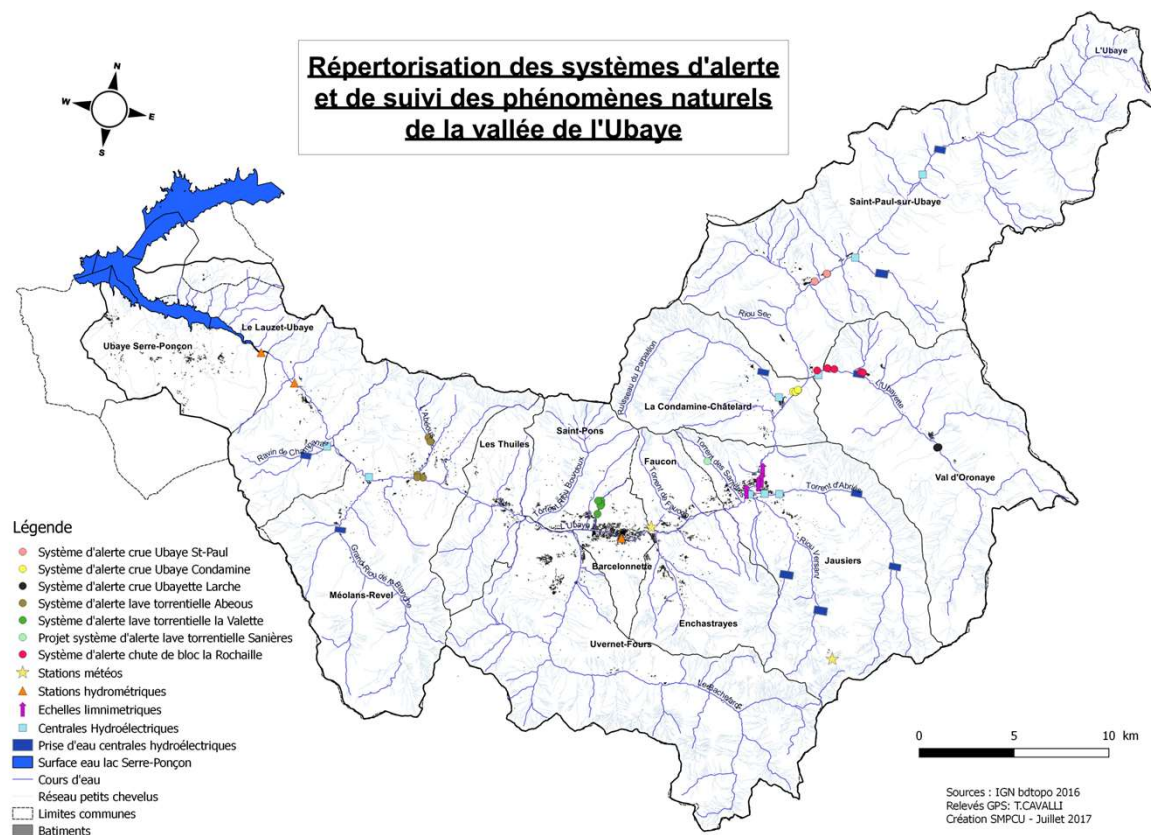
- **Avant l'évènement** : envoi d'un bulletin de mise en préalerte par le SMIAGE, contenant prévi Météo France, et synthèse des analyses hydrométéorologiques sur le territoire, rappel des numéros des astreintes SMIAGE et passage en « soyez-vigilants » par Vigie PREDICT.
- **Echanges pendant la crise** : 130 appels entre le SMIAGE et la vigie PREDICT sur 65 municipalités. Utilisation de l'outil Gedicom par quelques communes : manque de prise en main de l'outil. Toutefois, la commune de Tende par exemple a alerté l'ensemble de sa population plus de 10h avant la crue. La commune de Roquebillière s'est servie du plan d'action inondations papier (Carte A0) pour mettre en sécurité 180 personnes situées dans l'enveloppe d'inondation potentielle.
- **Post-crise** : 44 retours d'expérience réalisés en direct avec les communes, 5 en présentiel, 39 par téléphone.



# Le TAGIRN Communauté de Communes de la Vallée de l'Ubaye Serre-Ponçon

## Objectifs du programme

- **Installation d'un système d'alerte globale**
  - Détection des crues et multirisques ;
  - Outil d'alerte aux populations intégrant les dernières évolutions technologiques et permettant de prendre en compte les populations locales et touristiques.
- **Etat des lieux multirisques** sur le bassin de l'Ubaye, diagnostic complémentaire aux évaluations du risque inondation sur les principaux affluents.
- Déploiement d'une **organisation intercommunale de gestion** de crise qui permette d'optimiser et coordonner les dispositifs communaux existants.
- Animation d'une **politique d'information préventive proactive**, ciblée et adaptée.
- **Recrutement d'un chargé de mission GIRN** pour mettre en œuvre le programme d'action du territoire.





# Le TAGIRN Grenoble-Alpes-Métropole



## 1. Améliorer la connaissance des aléas, leur prévention et leur gestion

- Amélioration de la prévision des crues torrentielles ;
- Amélioration de la connaissance de l'aléa torrentiel ;
- Changement climatique et feux de forêt.

## 2. Réduire la vulnérabilité et développer la résilience

- Etude d'adaptation et de faisabilité du renouvellement urbain et des projets face aux risques ;
- Amélioration de la connaissance de la vulnérabilité.

## 3. Améliorer la gestion des crises et la sauvegarde des populations

- Réponse au sur-aléa rupture de digues en gestion de crise ;
- Effets dominos d'un séisme : priorisation des actions de sauvegarde.

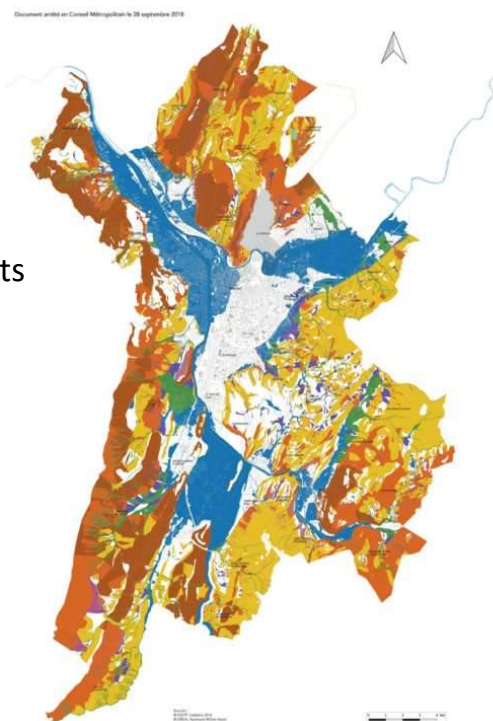
## 4. Développer la culture du risque des populations

- Développement de la culture du risque et des bons réflexes : action culturelle, outil 3D, parcours thématique...

## 5. Communiquer sur les risques

- Communication sur les risques et la résilience : faire comprendre la stratégie métropolitaine en matière de gestion des risques (plan de communication, support : page web, panneaux, balades commentées, réunions...).

## 6. Devenir un territoire moteur et diffuser l'expérience à l'échelle du massif



### PLAN DE SYNTHESE DES ALÉAS



#### ALEAS (RISQUES NATURELS)

##### ALEAS HYDRAULIQUES

- Inondation de plaine et crues rapides des rivières
- Inondation par remontée de nappe
- Crues des torrents et rivières torrentielles
- Ruissellement sur versant et ravinement

##### ALEAS GRAVITAIRES

- Avalanches
- Affaissements, effondrements et suffosion (hors mines)
- Eboulements, chutes de pierres et de blocs
- Glissements de terrain

■ Multirisques (présence de plusieurs aléas sur un même secteur)

/// Connaissance du risque en cours d'évaluation

#### LIMITES ADMINISTRATIVES

- COMMUNALE
- BÂTIMENT
- COURS D'EAU

Pour connaître l'ensemble des prescriptions réglementaires, il convient de se reporter à l'ensemble des plans répertoriés de A à J ainsi qu'au règlement graphique.



# Exemples d'actions concrètes des TAGIRN

**TAGIRN** TERRITOIRES ALPINS DE GESTION INTÉGRÉE DES RISQUES NATURELS

Une politique de gestion des risques naturels adaptée aux territoires de montagne

**TAGIRN** TERRITOIRES ALPINS

INSPIREZ-VOUS D'ACTIONS CONCRÈTES POUR DEVENIR RÉSILIENT

Pôle Alpin Risques Naturels

**EDUCATION & INFORMATION PRÉVENTIVE**

37 communes | 35 600 habitants | Pôle d'Equilibre Territorial et Rural Briançonnais, Ecrins, Guillestrois-Queyras (PETR BEGQ)

### Parcours et visites autour de la crue torrentielle du Bez

Chaque été, en partenariat avec l'office du tourisme de Serre Chevalier Vallée Briançon, des visites sont organisées autour de 10 panneaux thématiques reprenant les témoignages et photos de l'événement qui s'est déroulé sur le Bez en 1995 en y associant une lecture de paysage. Cette action destinée aux populations locale et touristique, tient un discours non-anxiogène, pédagogique et permet d'aborder la gestion des risques naturels de façon décomplexée et vivante en apportant des réponses concrètes.

Crédit photo : PETR Briançonnais, Ecrins, Guillestrois-Queyras

---

49 communes | 450 000 habitants | Grenoble Alpes Métropole (GAM)

### Vidéos pédagogiques en 3D

Parmi les actions réalisées, on compte notamment la réalisation de vidéos pédagogiques en 3D. Cette modélisation de l'ensemble du territoire de la métropole grenobloise affiche les secteurs exposés aux aléas naturels et indique les différents niveaux d'aléas. Ces vidéos reprennent également des explications sur les aléas, les moyens d'adaptation possibles, les actions réalisées par la collectivité pour faire face aux risques et les bons réflexes à avoir à l'échelle individuelle face à ces situations.

Crédit photos : Mayane - Grenoble-Alpes Métropole

La stratégie de développement de la culture du risque mise en œuvre par la métropole de Grenoble est basée sur une communication innovante qui s'adresse à la population permanente du territoire comme aux personnes de passage.

**PRÉVENTION**

41 communes | 11 500 habitants | Communauté de communes Alpes Provence Verdon (CCAPV)

### Diagnostic de vulnérabilité

Bien plus qu'une simple approche quantitative des risques communaux, ce travail centré sur les enjeux, la vulnérabilité et la capacité des territoires à agir face aux risques naturels, a permis de déterminer un programme d'actions concrètes et adaptées. Il a également contribué à la sensibilisation des élus territoriaux sur cette thématique.

Crédit photo : CCAPV

---

4 communes | 13 345 habitants | Communauté de Communes de la Vallée de Chamonix Mont-Blanc (CCVCMB)

### Guide méthodologique pour assurer un diagnostic simplifié des ouvrages de protection des communes

Ce travail a débuté par un inventaire de l'ensemble des ouvrages puis la recherche des propriétaires de chacun d'eux. Dans un second temps un guide méthodologique a été rédigé dans l'objectif de mettre en place une politique d'inspection et de gestion de ce patrimoine dans le but de garantir le bon état de fonctionnement des ouvrages et donc la sécurité des enjeux situés à l'aval. Un fort enjeu juridique a également poussé à la réalisation de cette action.

Crédit photo : CCVCMB

[https://risknat.org/wp-content/uploads/2020/12/Livret-Operation-TAGIRN\\_PARN-2020.pdf](https://risknat.org/wp-content/uploads/2020/12/Livret-Operation-TAGIRN_PARN-2020.pdf)



# Exemples d'actions concrètes des TAGIRN

PRÉVENTION



Parc Naturel Régional des Baronnies Provençales (PNRBP)

## Mise en sécurité DFCI du Massif de Pierrelongue

Basée sur de la concertation, cette action a permis l'identification par les communes elles-mêmes des aménagements de Défense de la Forêt Contre les Incendies - DFCI (pistes et citernes) qu'elles souhaitaient. Ensuite, une analyse technique et financière de ces propositions par un prestataire externe a été réalisée. Enfin, les communes ont pris des délibérations pour la réalisation des travaux. La DDT (service des forêts) et le SDIS ont été associés tout au long du projet pour s'assurer du caractère DFCI

des aménagements et garantir leur éligibilité aux financements publics.



Crédit photo : PNRBP



Syndicat Mixte Inondations Aménagement et Gestion de l'Eau maralpin (SMIAGE)

## Appui à la gestion de crise et système d'appel de masse

Par le biais deux prestations (appui à la gestion de crise et système d'appel téléphonique de masse), le territoire met à disposition de l'ensemble de ses communes des outils permettant d'appréhender la gestion de crise adaptée à l'échelle communale, et d'alerter de façon ciblée la population de la survenue d'un événement. En parallèle, le SMIAGE assure le lien entre les prestataires et les communes et participe à la formation des élus.



Crédit photo : SMIAGE

SURVEILLANCE, PRÉVISION, VIGILANCE ET ALERTE



Communauté de Communes de la Vallée de l'Ubaye Serre-Ponçon (CCVUSP)

## Etude initiale pour le développement de la détection des aléas naturels en vallée de l'Ubaye

Cette étude bibliographique s'appuie non seulement sur un état des lieux pour mettre en évidence les aléas du territoire non suivis par des système de détection et d'alerte, mais aussi sur des témoignages d'élus locaux. Les derniers éléments en termes d'équipements matériels et de techniques de suivi ont été recensés auprès des universités, services de l'état et prestataires privés. Des propositions d'aménagement ont été formalisées pour développer l'équipement de la vallée, en intégrant la question de la pérennité du système (maintenance, coût de fonctionnement, etc.). Cette action s'est faite avec les acteurs de la gestion des risques

naturels du territoire et reste à partager plus largement au sein des collectivités du bassin de risque.



Crédit photo : CCVUSP



Parc Naturel Régional du Queyras (PNRQ)

## Etude historique sur les inondations et l'aménagement du territoire dans le bassin versant du Guil sur les 3 derniers siècles

Les crues du Guil sont analysées à travers différents sujets en lien avec la gestion de ces événements, l'aménagement du territoire, la culture du risque et la mémoire des habitants.



Crédit photo : PNRQ

Cette étude comprend plusieurs objectifs : (1) établir un récit historique partagé des crues, (2) replacer l'eau et les crues dans la structuration et

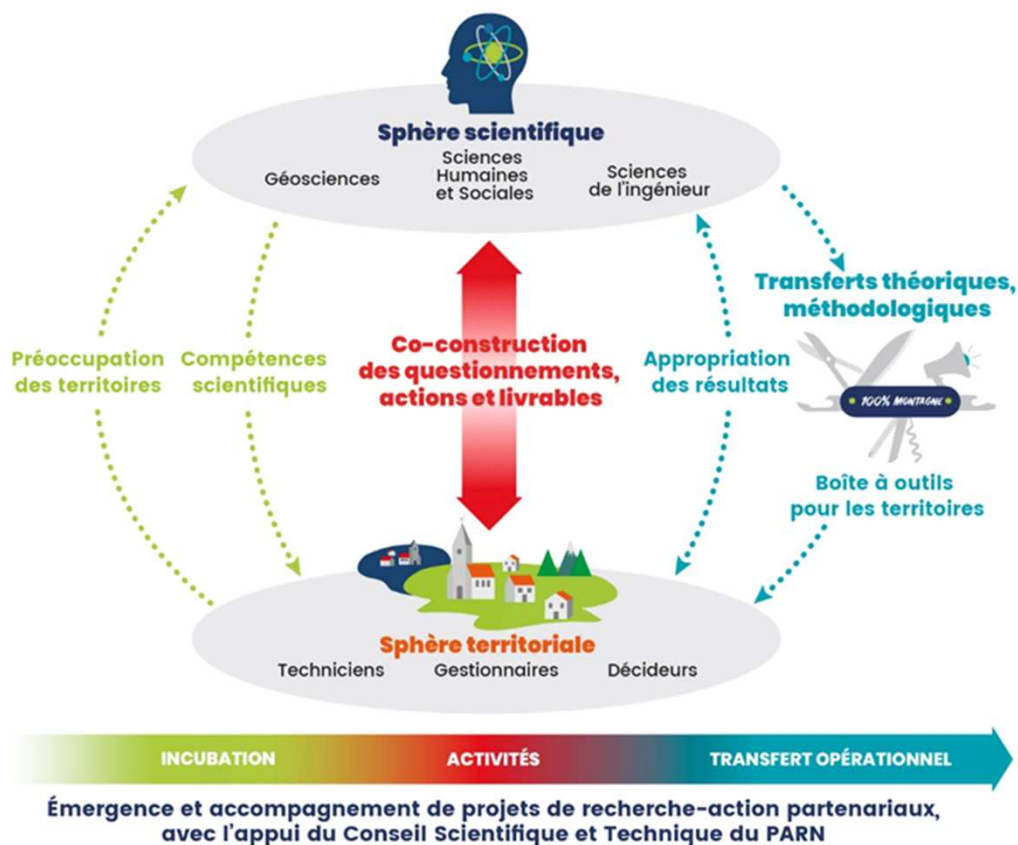
l'aménagement général du territoire, (3) mettre en avant le jeu local des acteurs et la place de chacun dans la prévention et la gestion des inondations, (4) capitaliser les données dans la Base de données historiques sur les inondations (BDHI). Ces résultats permettront également de sensibiliser le grand public (repères de crue, animations, expositions photos).

SURVEILLANCE, PRÉVISION, VIGILANCE ET ALERTE

MÉMOIRE ET RETOUR D'EXPÉRIENCE



# Réseau Science-Décision-Action pour la prévention des risques naturels



Projets de recherche-action partenariaux SDA, sur une grande diversité de risques naturels (crues torrentielles, mouvements de terrain, essais de séismes, feux de forêt), les facteurs limitants ou aggravants (forêts de protection, dégradation du permafrost) et des démarches innovantes de prévention (résilience territoriale, information préventive, communication sur les réseaux sociaux)

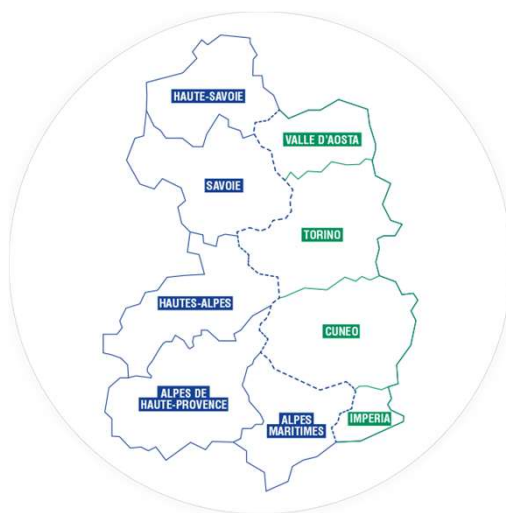
Séminaires transversaux SDA réunissant élus, scientifiques et techniciens sur des sujets spécifiques (risque rocheux, risque hydrométéorologique, enclavement des vallées alpines, événements de jan. 2018 Alpes du N., essais de séisme, forêts de protection & risque rocheux, risque torrentiel, risques et changement climatique sur la métropole de Grenoble)





# La coopération transfrontalière sur les risques naturels

- **Nombreux projets transfrontaliers sur le massif alpin depuis 1992**
- **Des projets structurants (PRINAT, RiskNat, RiskNET, PITEM RISK) pour le réseau transfrontalier des acteurs de la prévention et de la gestion de crise**



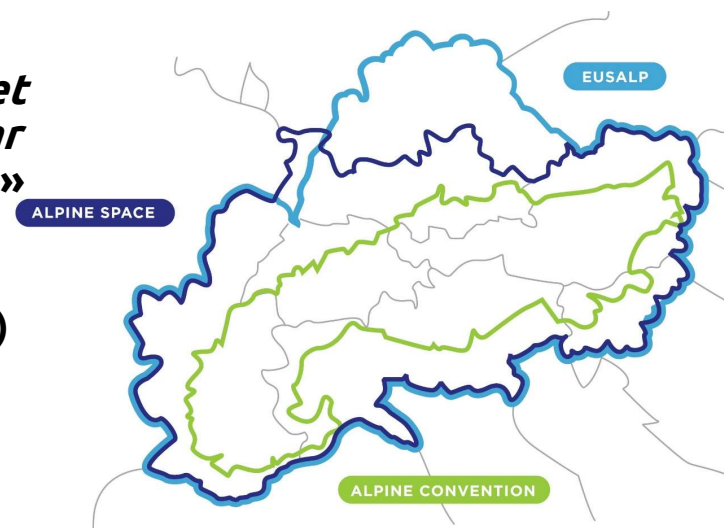
- **Nombreux résultats et produits :**
  - **Echanges transfrontaliers d'expériences : connaissance partagée des phénomènes, territoires, acteurs, pratiques, besoins...**
  - **Systemes et réseaux d'observation/ suivi/ surveillance/ prévision : réseaux hydrométéorologiques, surveillance sismologique/géophysique, suivi du permafrost, etc.**
  - **Bases de données : grands éboulements alpins ; sismicité des vallées alpines ; impacts du changement climatique ; organisation de la gestion des risques naturels ; infrastructures critiques transfrontalières ; BD de capitalisation des résultats des projets, etc.**
  - **Service cartographique (Géoportail)**
  - **Guides méthodologiques**
  - **Outils et plans de gestion**
  - **Outils d'information, communication, sensibilisation**
  - **Formation et exercices**
- **Capitalisation des résultats :**
  - **BD Projets du PARN : <https://risknat.org/base-projets/>**



# La coopération transnationale sur les risques naturels

## La SUERA + Programme Interreg Espace Alpin :

- **Groupe d'Action 8 « Améliorer la gestion des risques et mieux gérer le changement climatique, notamment par la prévention des risques naturels de grande ampleur »**
  - Rapports sur la gestion des risques (risque résiduel, gouvernance, adaptation au CC, feux de forêt)
  - Outils (plateforme CAPA, diagnostic local, maquette 3D)
  - Conférences internationales (impacts du CC, forêts de protection, Climat-Risques-Energie)
- **Présidence française 2020-21 « Préserver la biodiversité et prévenir les risques naturels »**
  - Promotion de la GIRN et des SFN (forêts multifonctionnelles)
  - Projet AlpGov2 : « Mainstreaming » GIRN basée sur les écosystèmes



## Articulation avec la Convention Alpine / PLANALP



ATELIERS  
**PREVIRISQ**  
**INONDATIONS**

LE GRAND-BORNAND | 2022  
DU 29 JUIN AU 1<sup>ER</sup> JUILLET

**SM3A**  
SYNDICAT MIXTE D'AMÉNAGEMENT  
ARVE ET AFFLUENTS

**ANEB**  
ASSOCIATION NATIONALE  
DES ÉLUS DES BASSINS

**Merci pour votre attention !**



**Pôle Alpin Risques Naturels**

*Les présentations seront mises en ligne sur le site [bassinversant.org](http://bassinversant.org)*

Co-organisés par

**ANEB**  
ASSOCIATION NATIONALE  
DES ÉLUS DES BASSINS

**SM3A**  
SYNDICAT MIXTE D'AMÉNAGEMENT  
ARVE ET AFFLUENTS

Soutiens et partenaires

**MINISTÈRE  
DE LA TRANSITION  
ÉCOLOGIQUE  
ET DE LA COHÉSION  
DES TERRITOIRES**  
Échelle  
Génère  
Partenarie

**AFPCNT**  
Association  
Française  
pour la Prévention  
des Catastrophes  
Naturelles et Technologiques  
Mieux comprendre, mieux prévenir

**shf**  
LA SCIENCE AU SERVICE DE L'EAU

# ATELIERS PREVIRISQ INONDATIONS

LE GRAND-BORNAND | 2022  
DU 29 JUIN AU 1<sup>ER</sup> JUILLET

SM3A  
SYNDICAT MIXTE D'AMÉNAGEMENT  
ARVE ET AFFLUENTS

ANEB  
ASSOCIATION NATIONALE  
DES ELUS DES BASSINS

## Atelier A1

### Construire une expertise territoriale partenariale et pérenne pour mieux anticiper l'ensemble des risques

INTERVENTION DE :

Carla LOIREAU – chargée de mission risques naturels



### La CCVT : Territoire Alpin de Gestion Intégrée des Risques Naturels



Projet financé avec le concours de l'Union Européenne. L'Europe s'engage sur le Massif Alpin avec le Fonds Européen de Développement Régional.



Co-organisés par

ANEB  
ASSOCIATION NATIONALE  
DES ELUS DES BASSINS

SM3A  
SYNDICAT MIXTE D'AMÉNAGEMENT  
ARVE ET AFFLUENTS

Soutiens et partenaires

MINISTÈRE  
DE LA TRANSITION  
ÉCOLOGIQUE  
ET DE LA COHÉSION  
DES TERRITOIRES

AFPCNT  
Mieux comprendre, mieux prévenir

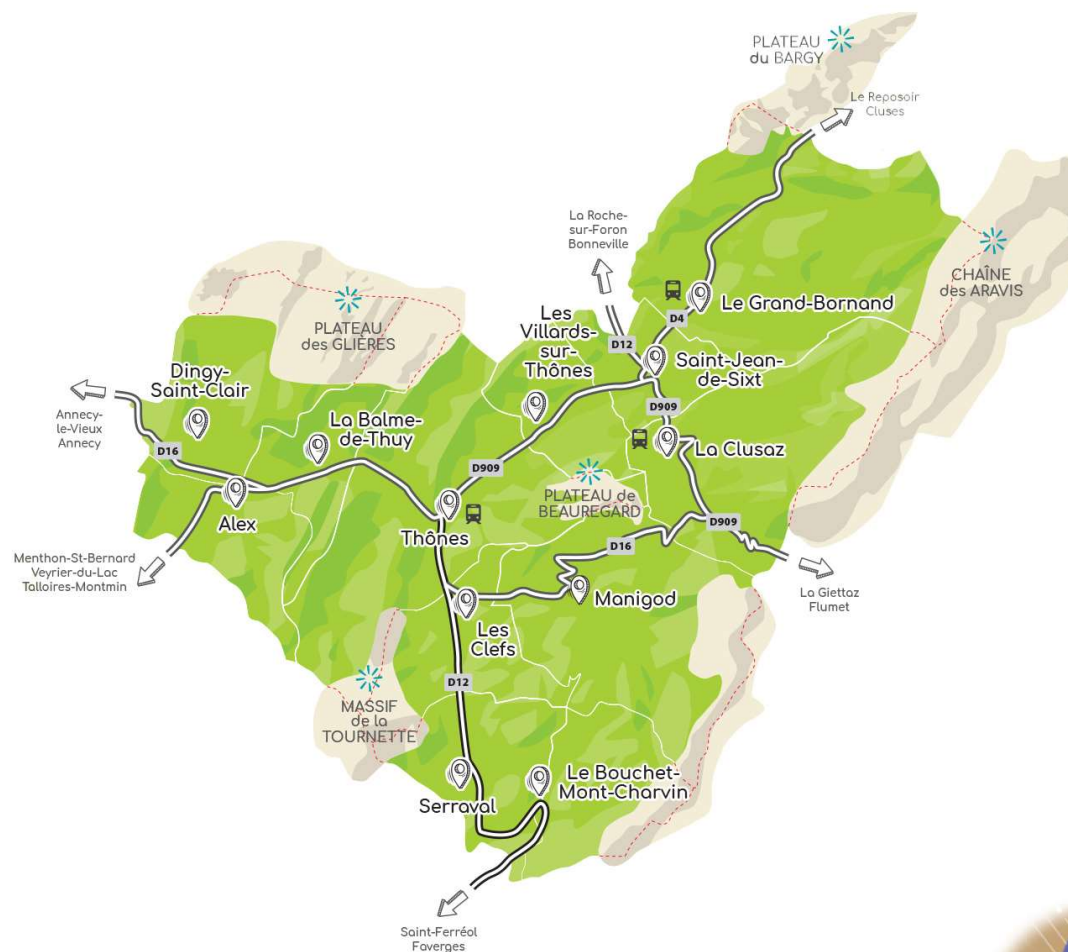
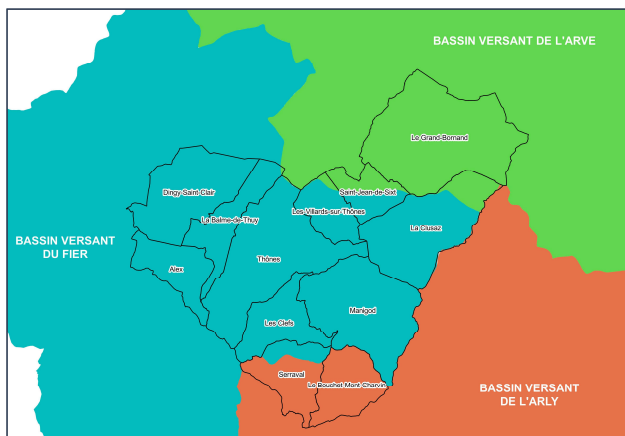
shf  
LA SCIENCE AU SERVICE DE L'EAU



# LA COMMUNAUTÉ DE COMMUNES DES VALLÉES DE THÔNES

## Localisation et contexte

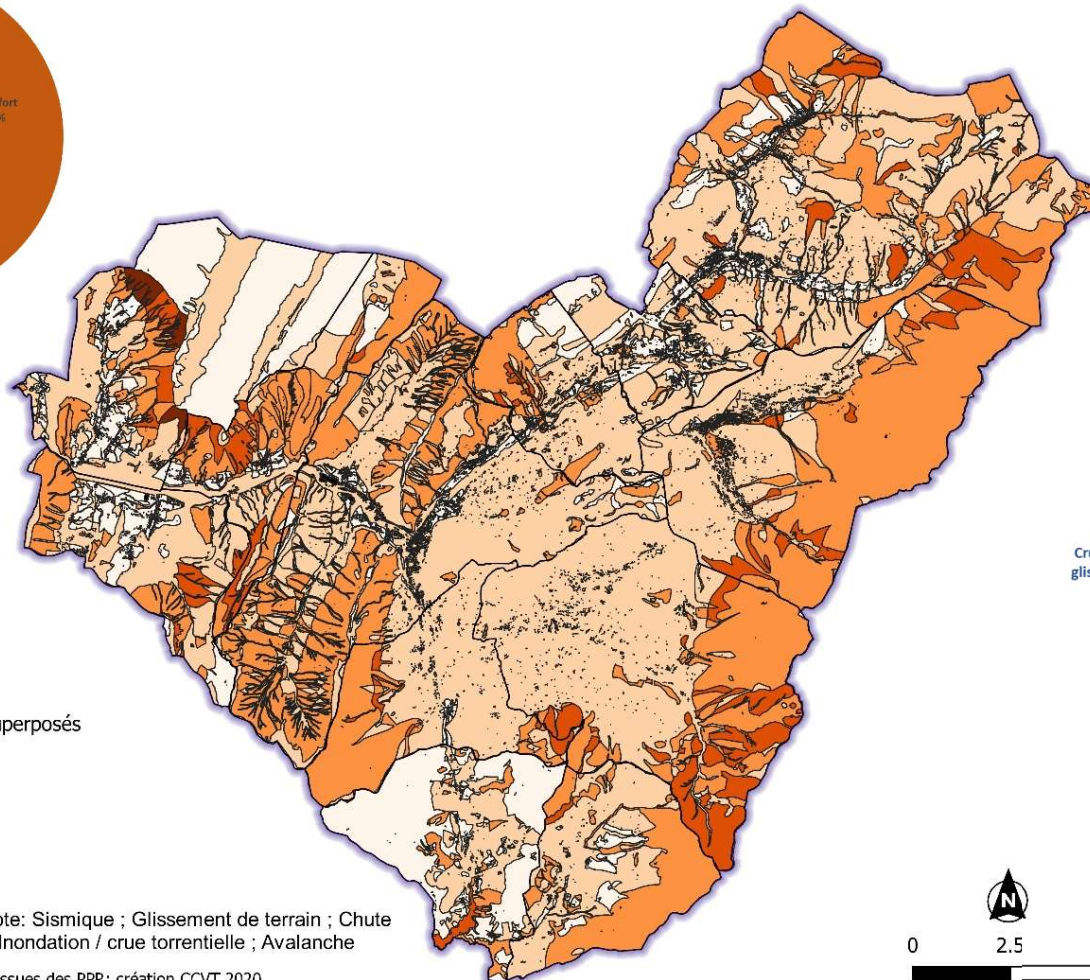
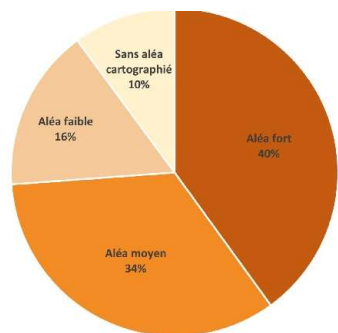
- ❖ **Région** : Auvergne Rhône Alpes
- ❖ **Département** : Haute-Savoie
- ❖ **Superficie** : 350 km<sup>2</sup>
- ❖ **Contexte** : 12 communes / environ 19 000 habitants
- ❖ **Altitude** : 500 m – 2750 m



❖ **3 Bassins Versants** : Le Fier, l'Arve et l'Arly



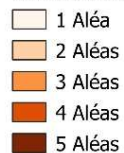
# LE DIAGNOSTIC MULTIRISQUE DE LA CCVT



## Légende:

■ Bâti

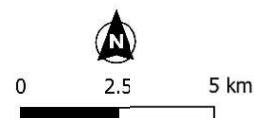
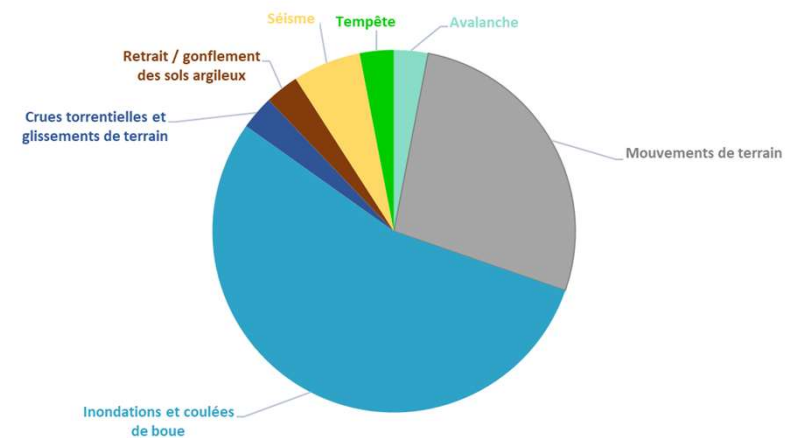
Nombre d'aléas superposés



Aléas pris en compte: Sismique ; Glissement de terrain ; Chute de blocs /pierres ; Inondation / crue torrentielle ; Avalanche

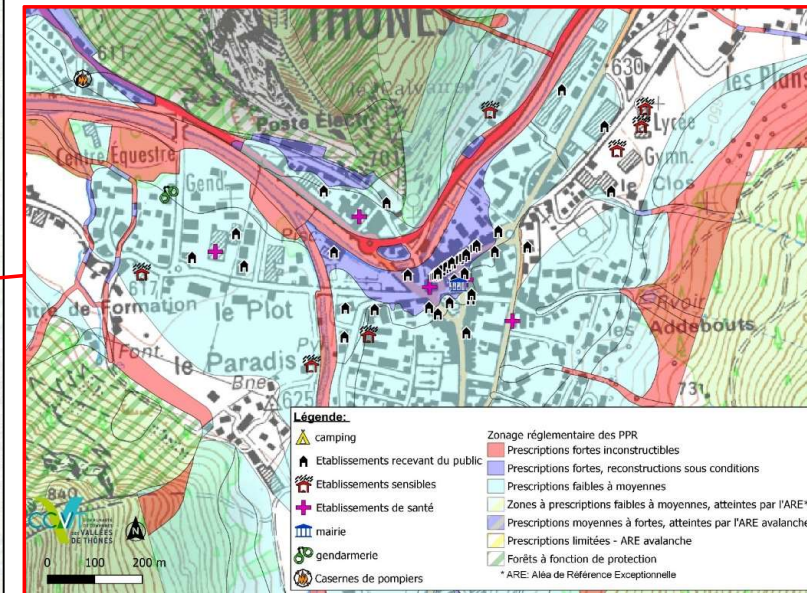
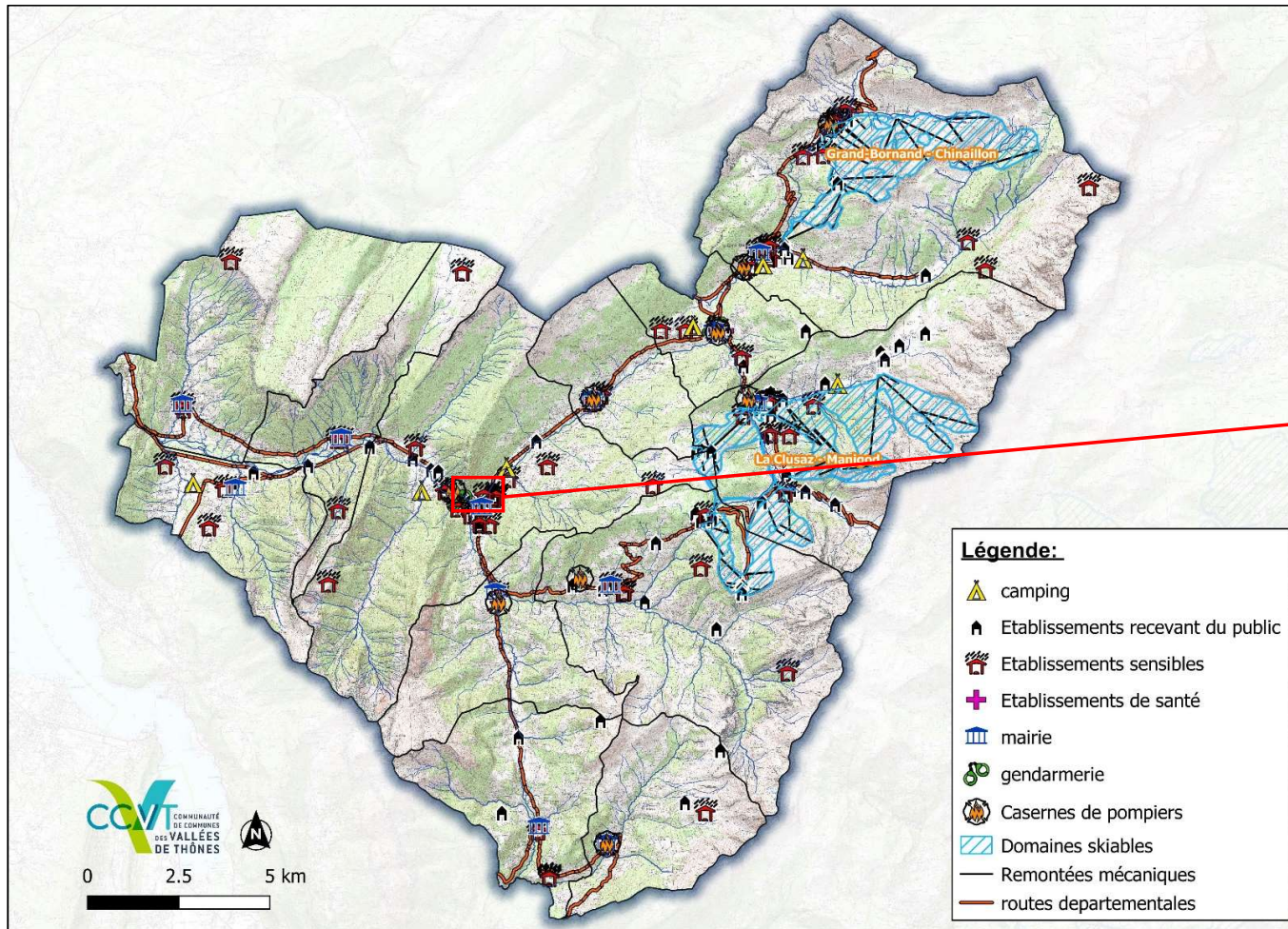
Source: données aléas issues des PPR; création CCVT 2020

## Evènements reconnus catastrophes naturelles sur les communes de la CCVT



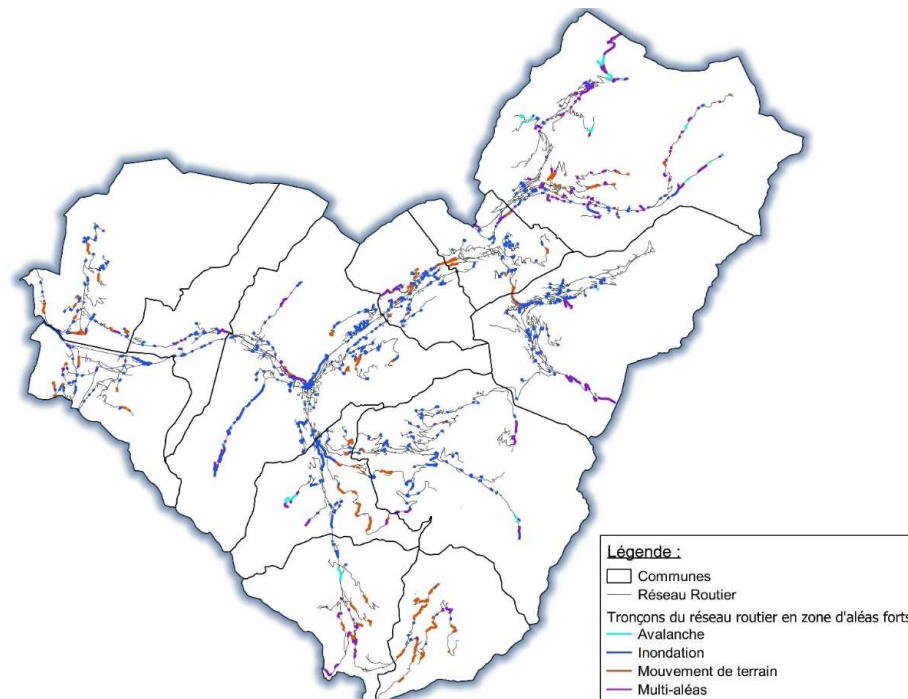
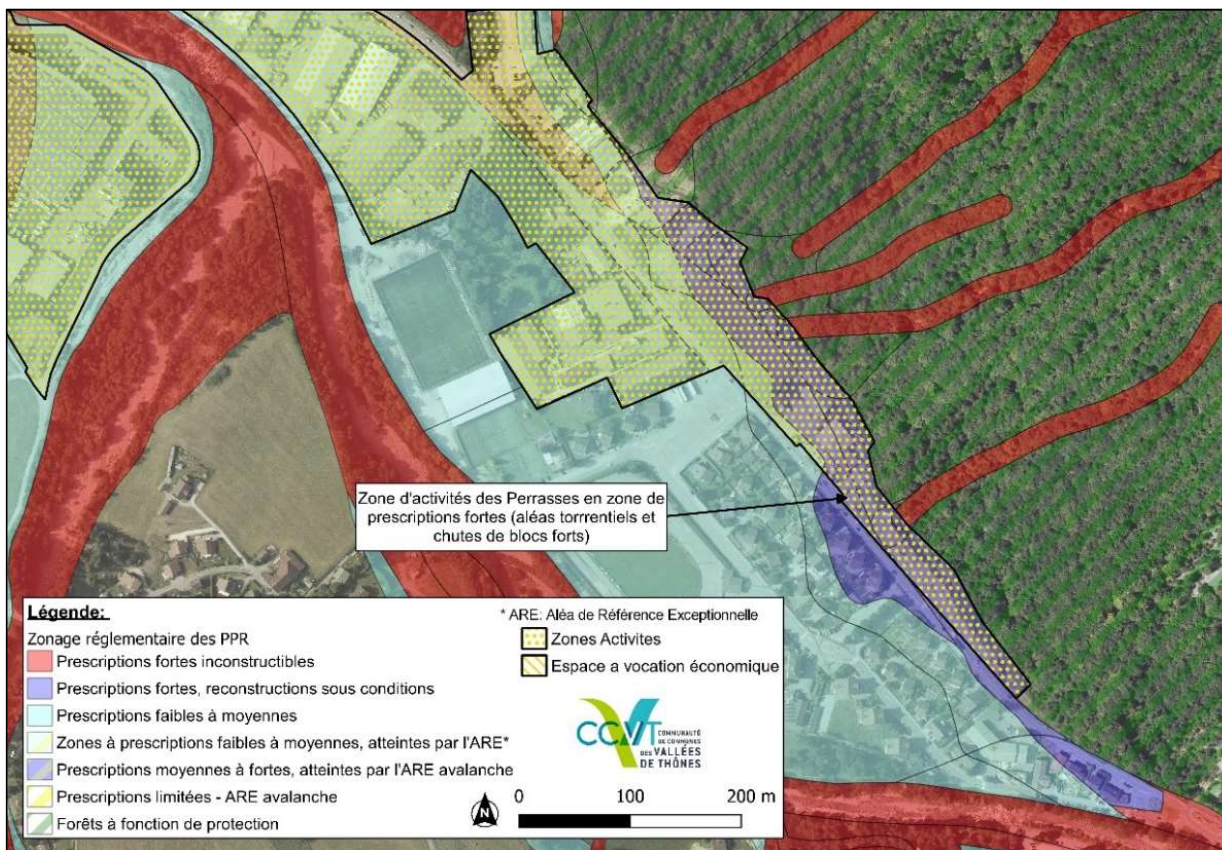


# LE DIAGNOSTIC MULTIRISQUE DE LA CCVT





# LE DIAGNOSTIC MULTIRISQUE DE LA CCVT



→ 13,5 % des routes du Territoire sont concernées par un ou plusieurs aléas forts





# CONSTRUCTION DU PLAN D'ACTION

## Appui aux communes

- ✓ Aide à la réalisation ou à l'amélioration des dispositifs de gestion de crise
- ✓ Aide à la rédaction / harmonisation des documents d'information préventive

## Préparation à la gestion de crise

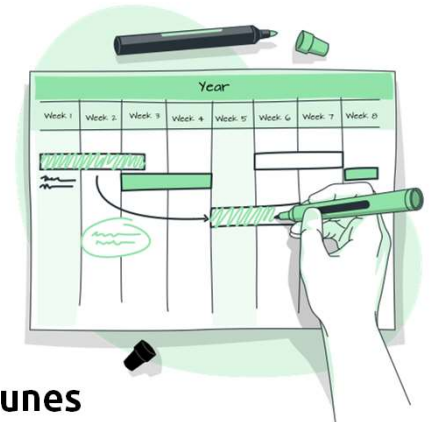
- ✓ Animation d'exercices de gestion de crise
- ✓ Acquisition d'un système d'alerte aux populations et mise à dispositions aux communes

## Faire émerger une culture du risque

- ✓ Réalisation d'actions de sensibilisation de la population (grand public, scolaire, ...) aux risques naturels et bons comportements
- ✓ Utilisation des moyens de la CCVT (journal intercommunal, site internet, réseaux sociaux) pour communiquer régulièrement sur les risques naturels

## Actions territoriales

- ✓ Suivi du volet « Prévention des inondations » de la GEMAPI



# L'APPUI AUX COMMUNES

Réalisation d'un DICRIM « simplifié » → facilite la diffusion de ce document et la sensibilisation de la population

COMMUNE DE THÔNES

QUELS RISQUES MAJEURS SUR MA COMMUNE ?

**DICRIM SIMPLIFIÉ**  
DOCUMENT D'INFORMATION COMMUNAL sur les RISQUES MAJEURS



- La commune de Thônes est soumise à 6 risques majeurs :
- Le risque inondation
  - Le risque mouvement de terrain
  - Le risque avalanche
  - Le risque sismique
  - Le risque de transport de matières dangereuses
  - Les risques liés aux phénomènes météorologiques

**Qu'est-ce qu'un risque majeur ?**

« Un risque majeur est la possibilité qu'un événement d'origine naturelle ou humaine (= aléa) ait des effets qui affectent un grand nombre de personnes (=enjeux) et occasionnent des dommages importants. Il se caractérise par une faible fréquence et une gravité élevée »

Afin de se préparer au mieux à la gestion de crise, un dispositif a été mis en place par la commune :

- Le Plan Communal de Sauvegarde**
- Il permet de :
- Sauvegarder les personnes, les biens et l'environnement ;
  - Limiter les conséquences d'une catastrophe, d'un sinistre ;
  - Organiser les secours communaux.

INONDATION

LES BONS RÉFLEXES :

AVANT	<ul style="list-style-type: none"> <li>Informez-vous des risques encourus près de chez vous ;</li> <li>Identifiez un refuge en hauteur ;</li> <li>Amorrez les cuves de fioul.</li> </ul>
PENDANT	<ul style="list-style-type: none"> <li>Coupez le gaz et l'électricité ;</li> <li>Fermez toutes les ouvertures ;</li> <li>Réfugiez-vous sur un point haut (étage, colline, ...);</li> <li>Évacuez sur préconisation des autorités ;</li> <li>Évitez de prendre la voiture, ne vous engagez pas sur une route inondée.</li> </ul>
APRÈS	<ul style="list-style-type: none"> <li>Ventilez les pièces ;</li> <li>Ne rétablissez l'électricité qu'après un contrôle complet.</li> </ul>

MOUVEMENT DE TERRAIN

LES BONS RÉFLEXES :

AVANT	<ul style="list-style-type: none"> <li>Informez-vous des risques encourus et des mesures de sauvegarde.</li> </ul>
PENDANT	<ul style="list-style-type: none"> <li>Fuyez latéralement, éloignez-vous du point d'effondrement ;</li> <li>Respectez les déviations mises en place ;</li> <li>N'entrez pas dans un bâtiment endommagé ;</li> <li>Gagnez au plus vite les hauteurs les plus proches.</li> </ul>
APRÈS	<ul style="list-style-type: none"> <li>Informez les autorités ;</li> <li>Mettez-vous à disposition des secours ;</li> <li>Évaluez les dégâts et dangers.</li> </ul>

AVALANCHE

LES BONS RÉFLEXES :

AVANT	<ul style="list-style-type: none"> <li>Informez-vous des conditions neigeuses, équipez vous de matériel de secours en hors-piste.</li> </ul>
PENDANT	<p>Dans un bâtiment exposé :</p> <ul style="list-style-type: none"> <li>Fermez les volets ;</li> <li>Évacuez uniquement sur ordre.</li> </ul> <p>Si vous êtes en voiture :</p> <ul style="list-style-type: none"> <li>Respectez la signalisation, n'empruntez pas une route coupée.</li> </ul> <p>Si vous êtes pris dans l'avalanche :</p> <ul style="list-style-type: none"> <li>Fermez la bouche et essayez de rester en surface en vous débatant ;</li> <li>Protégez visage et tête avec vos bras et créez une poche d'air.</li> </ul> <p>Si vous êtes témoin d'une avalanche :</p> <ul style="list-style-type: none"> <li>Repérez le point où vous avez vu la personne emportée pour la dernière fois.</li> </ul>
APRÈS	<ul style="list-style-type: none"> <li>Informez les secours.</li> </ul>

SISMIQUE

LES BONS RÉFLEXES :

AVANT	<ul style="list-style-type: none"> <li>Repérez les points de coupure de gaz, d'eau et d'électricité.</li> </ul>
PENDANT	<ul style="list-style-type: none"> <li>Abritez-vous près d'un mur, d'une structure porteuse ou sous un meuble solide ;</li> <li>Eloignez-vous des fenêtres ;</li> <li>A l'extérieur, ne restez pas à proximité des fils électriques et de ce qui peut s'effondrer (pont, cheminée...)</li> <li>Ne fuyez pas pendant la secousse.</li> </ul>
APRÈS	<ul style="list-style-type: none"> <li>Coupez l'eau, le gaz et l'électricité ;</li> <li>Ne prenez pas l'ascenseur ;</li> <li>N'allumez pas de flamme.</li> </ul>

TRANSPORT DE MATIÈRES DANGEREUSES

LES BONS RÉFLEXES :

DÈS L'ALERTE	<p>Transport par voie routière :</p> <ul style="list-style-type: none"> <li>En cas d'accident, mettez vous en sécurité à au moins 100 mètres ;</li> <li>Ne restez pas dans la direction du vent ;</li> <li>En cas d'incendie, éloignez-vous à plus de 300 mètres ;</li> <li>Se conformer aux consignes des autorités : évacuation ou confinement ;</li> <li>N'allumez ni flamme, ni étincelle.</li> </ul>
APRÈS	<ul style="list-style-type: none"> <li>Prévenez les secours ;</li> <li>Écoutez le radio.</li> </ul>

LES PHÉNOMÈNES MÉTÉOROLOGIQUES

QUELS SONT-ILS ?

- les vents violents ;
- les fortes chutes de neige ;
- la canicule ;
- les fortes précipitations.

LES BONS RÉFLEXES

Il est essentiel d'écouter et de respecter la vigilance météorologique. Elle est conçue pour informer la population en cas de phénomènes météorologiques.

Vigilance **jaune** : Soyez attentif  
Vigilance **orange** : Soyez très vigilant  
Vigilance **rouge** : Vigilance absolue.  
<https://vigilance.meteofrance.fr>

PENDANT UNE TEMPÊTE	<ul style="list-style-type: none"> <li>Limitez vos déplacements ;</li> <li>Abritez-vous dans un bâtiment en dur, ne sortez pas ;</li> <li>Fermez les portes et fenêtres.</li> </ul>
---------------------	---

CONSIGNES GÉNÉRALES

Le signal d'alerte

Inscrivez-vous gratuitement et recevez un SMS ou un message vocal en cas d'alerte. Formulaire en ligne : <https://inscription.cedrolis.com/thones>  
L'application Maires et Citoyens reliera certaines alertes (pensez à renseigner votre numéro de mobile dans votre profil)



Retrouvez l'actualité sur les risques naturels et les démarches en cours sur les sites de la CCVT pour la prévention et de la Commune pour la gestion.  
<http://ccdesvalleesdethones.fr/page/risques-naturels>  
<http://www.mairie-thones.fr>

DEVENEZ ACTEUR DE VOTRE SÉCURITÉ

- ÉCOUTEZ LA RADIO**  
Pour être informé en cas d'événement, écoutez France Bleu Pays de Savoie - 105,3 FM.
- N'ALLEZ PAS CHERCHER LES ENFANTS À L'ÉCOLE**  
Les enfants sont en sécurité à l'école, les enseignants sont informés des conduites à tenir en cas d'alerte.
- NE TÉLÉPHONEZ PAS**  
Le réseau téléphonique doit rester disponible pour les services de secours (sauf urgence absolue).

**THÔNES** CCVT  
Cœur des Vallées

Le DICRIM complet est disponible sur le site de la commune et consultable auprès des services techniques.

Projet financé avec le concours de l'Union Européenne.  
L'Europe s'engage sur le Massif Alpin avec le Fonds Européen de Développement Régional.

## Ateliers PREVIRISQ Inondations 2022



# PRÉPARATION À LA GESTION DE CRISE

## Mise en place d'un système d'alerte à la population sur le territoire :

- ✓ **Déploiement en octobre 2021 sur les communes intéressées du territoire d'un système d'alerte à la population, de type automate d'appel**
  - **Acquisition par la CCVT et mise à disposition aux communes : c'est le maire de chaque commune qui reste responsable de l'alerte sur sa commune**
  - **2 référents systèmes d'alerte désignés dans chaque commune et formés en septembre 2021**
  - **6 944 numéros de téléphone dans la base de données pour 15 307 habitants**
  - **10 communes sur les 12 de la CCVT sont désormais équipées par ce système**

**( RISQUES MAJEURS  
SYSTÈME D'ALERTE )**



Pour être alerté **gratuitement** en cas de risque et recevoir les consignes, **scannez le QR code ou inscrivez-vous**  
>> [ccdesvalleesdethones.fr/page/systeme-alerte-risques-majeurs](https://ccdesvalleesdethones.fr/page/systeme-alerte-risques-majeurs)

avec le soutien de

La Région Auvergne-Rhône-Alpes  
RÉGION SUD  
Europe  
RÉPUBLIQUE FRANÇAISE  
FONDS NATIONAL DE DÉVELOPPEMENT ET DE DÉVELOPPEMENT DU TERRITOIRE



# PRÉPARATION À LA GESTION DE CRISE

Formation des élus à la gestion de crise avec les différents acteurs opérationnels du territoire :



- ✓ 2 sessions : une théorique de 2h et une opérationnelle de 4h
- ✓ Plus de 30 élus et agents formés
- ✓ Participation des pompiers (SDIS 74), de la gendarmerie, de la préfecture (SDIPC : Service Interministériel de Défense et de Protection Civiles), du service de Restauration des Terrains en Montagne (RTM), du Syndicat Intercommunal du Lac d'Annecy (SILA)



Formation coorganisée en partenariat avec le SDIS 74 dans le cadre de leur module MUSAR Savoie Mont-Blanc (Medium Urban Search And Rescue)



*Sessions du 9/05/2022 et du 16/05/2022*

Ateliers PREVIRISQ Inondations 2022



# FAIRE ÉMERGER UNE CULTURE DU RISQUE

## Sensibilisation des scolaires :

ENFANTS D'AUJOURD'HUI = ADULTES DE DEMAIN

**L'éducation aux risques** : apprendre aux enfants à vivre avec les risques de la façon la plus responsable possible, à leur donner une compréhension des aléas et des enjeux pour qu'ils sachent adopter le comportement adapté.

- ✓ Réalisation de plusieurs séances de sensibilisation aux risques naturels d'élèves du territoire (CE2 au CM2)
- ✓ Focus sur les risques naturels présents sur le territoire, les consignes de sécurité, sortie sur le terrain.



Fiche n° 1-2 : Qu'est-ce qu'un risque naturel ?

Consigne :

- 1) Observe les habitations proches de la montagne sur l'image de la situation n°1. Que risquent-elles ? Que risquent les habitants qui s'y trouvent ? Cela concerne-t-il beaucoup de monde ?
- 2) Observe l'image n°2. Que peut-il se passer ? Quelles conséquences cela aura-t-il ?

Situation n° 1



Situation n° 2



Consigne :

Pour chaque photo, trouve l'aléa et l'enjeu

A



Aléa : .....  
Enjeu(x) : .....  
Y a-t-il un risque ici ? :  
 Oui  Non

B



Aléa : .....  
Enjeu(x) : .....  
Y a-t-il un risque ici ? :  
 Oui  Non

C



Aléa : .....  
Enjeu(x) : .....  
Y a-t-il un risque ici ? :  
 Oui  Non

Programme d'éducation aux risques naturels – CCVT – Année scolaire 2021 - 2022



# ATELIERS PREVIRISQ INONDATIONS

LE GRAND-BORNAND | 2022  
DU 29 JUIN AU 1<sup>ER</sup> JUILLET

SM3A  
SYNDICAT MIXTE D'AMÉNAGEMENT  
ARVE ET AFFLUENTS

ANEB  
ASSOCIATION NATIONALE  
DES ÉLUS DES BASSINS

## Merci pour votre attention !



Projet financé avec le concours de l'Union Européenne. L'Europe s'engage sur le Massif Alpin avec le Fonds Européen de Développement Régional.



*Les présentations seront mises en ligne sur le site [bassinversant.org](http://bassinversant.org)*

Co-organisés par

ANEB  
ASSOCIATION NATIONALE  
DES ÉLUS DES BASSINS

SM3A  
SYNDICAT MIXTE D'AMÉNAGEMENT  
ARVE ET AFFLUENTS

Soutiens et partenaires

MINISTÈRE  
DE LA TRANSITION  
ÉCOLOGIQUE  
ET DE LA COHÉSION  
DES TERRITOIRES

AFPCNT  
Mieux comprendre, mieux prévenir

shf  
LA SCIENCE AU SERVICE DE L'EAU