

# ATELIERS PREVIRISQ INONDATIONS

LE GRAND-BORNAND | 2022  
DU 29 JUIN AU 1<sup>ER</sup> JUILLET

SM3A  
SYNDICAT MIXTE D'AMÉNAGEMENT  
ARVE ET AFFLUENTS

ANEB  
ASSOCIATION NATIONALE  
DES ELUS DES BASSINS

## Atelier A1

### Construire une expertise territoriale partenariale et pérenne pour mieux anticiper l'ensemble des risques

INTERVENTION DE :

Carla LOIREAU – chargée de mission risques naturels



### La CCVT : Territoire Alpin de Gestion Intégrée des Risques Naturels



Projet financé avec le concours de l'Union Européenne. L'Europe s'engage sur le Massif Alpin avec le Fonds Européen de Développement Régional.



Co-organisés par



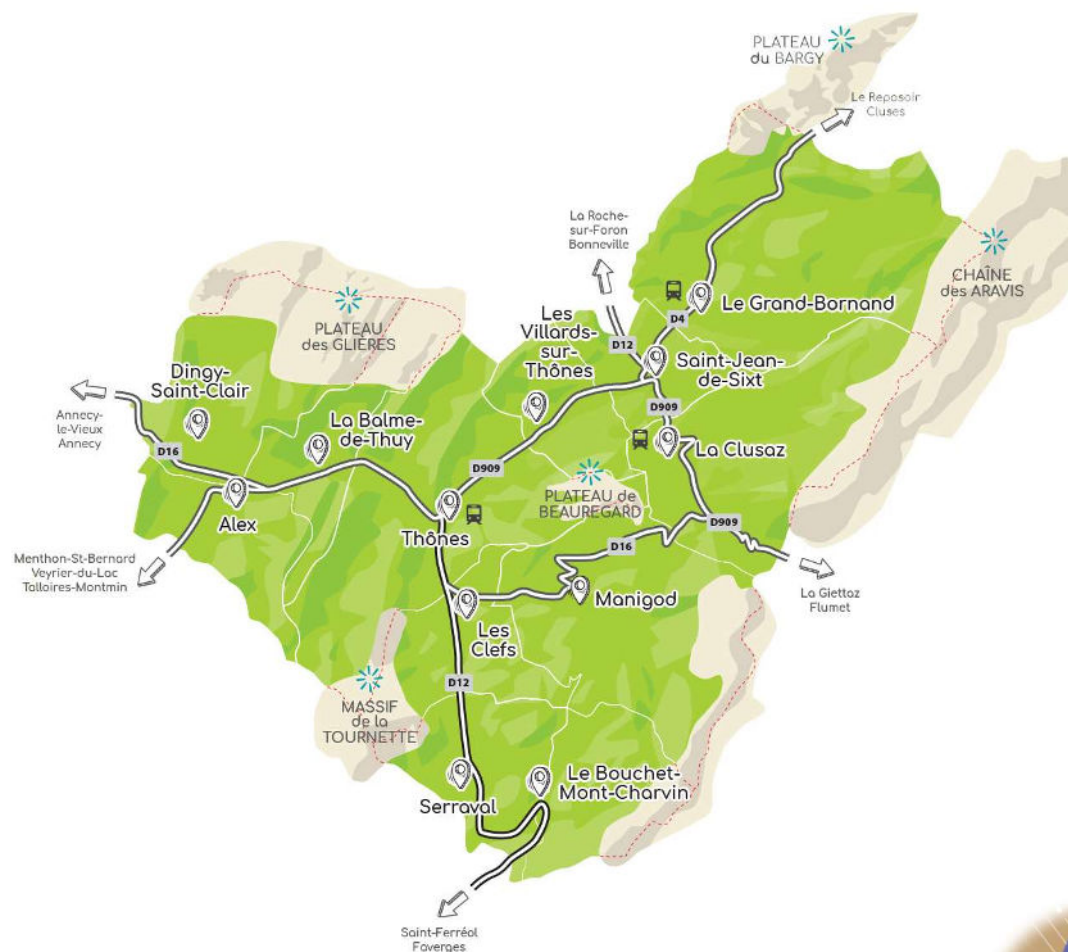
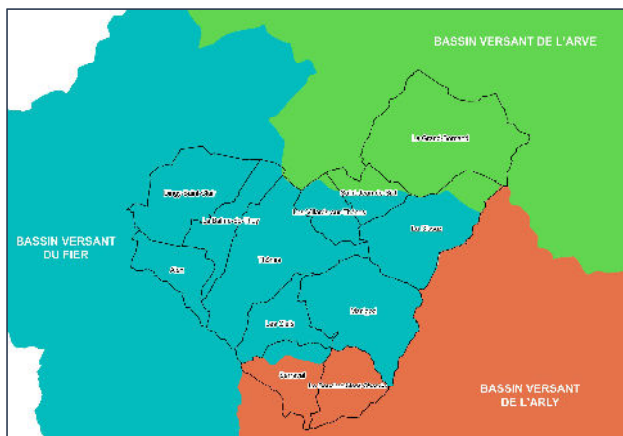
Soutiens et partenaires



# LA COMMUNAUTÉ DE COMMUNES DES VALLÉES DE THÔNES

## Localisation et contexte

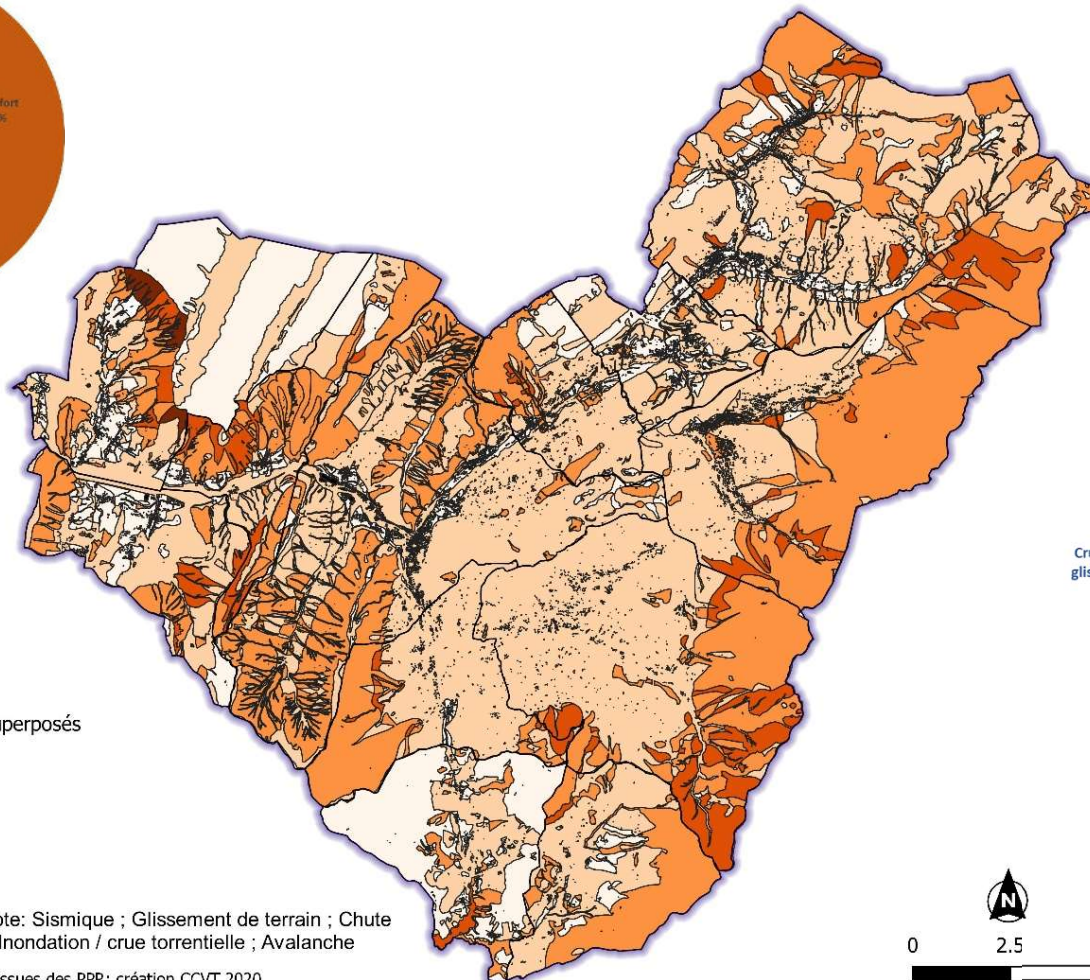
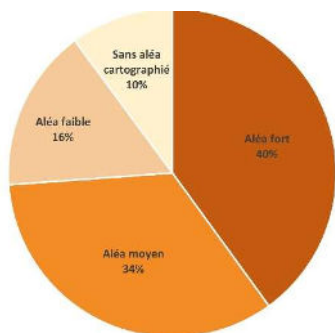
- ❖ **Région** : Auvergne Rhône Alpes
- ❖ **Département** : Haute-Savoie
- ❖ **Superficie** : 350 km<sup>2</sup>
- ❖ **Contexte** : 12 communes / environ 19 000 habitants
- ❖ **Altitude** : 500 m – 2750 m



- ❖ **3 Bassins Versants** : Le Fier, l'Arve et l'Arly



# LE DIAGNOSTIC MULTIRISQUE DE LA CCVT



## Légende:

■ Bâti

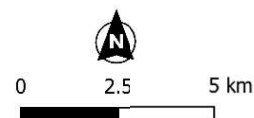
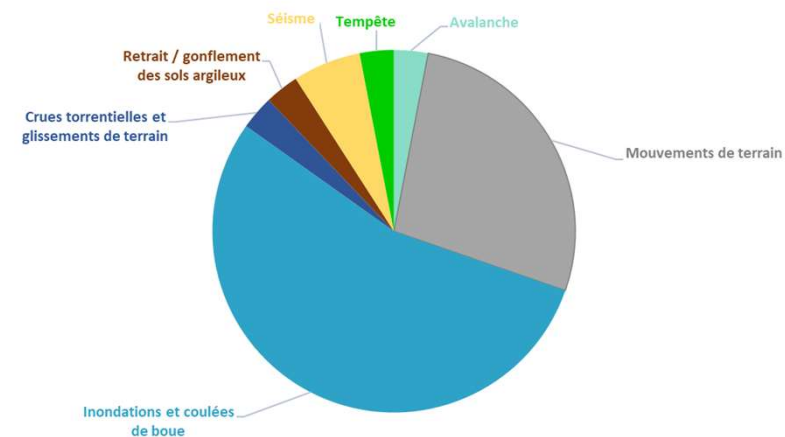
Nombre d'aléas superposés



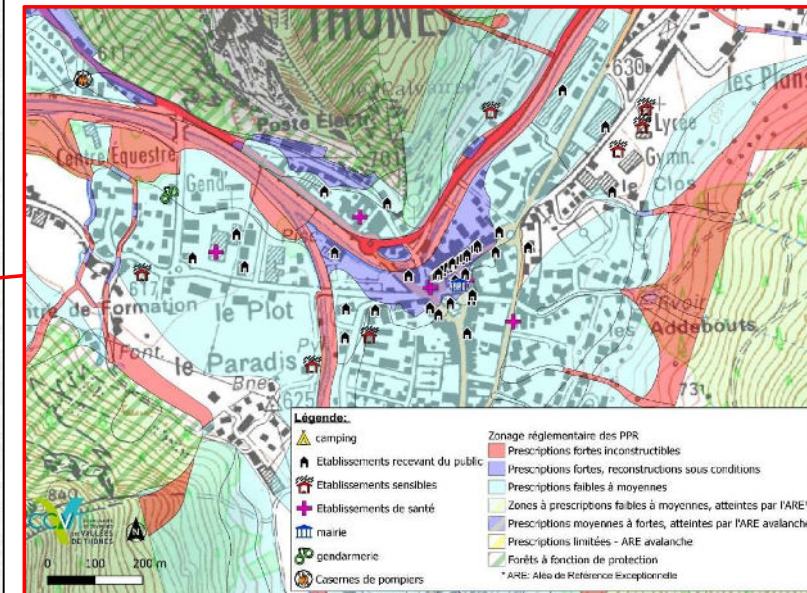
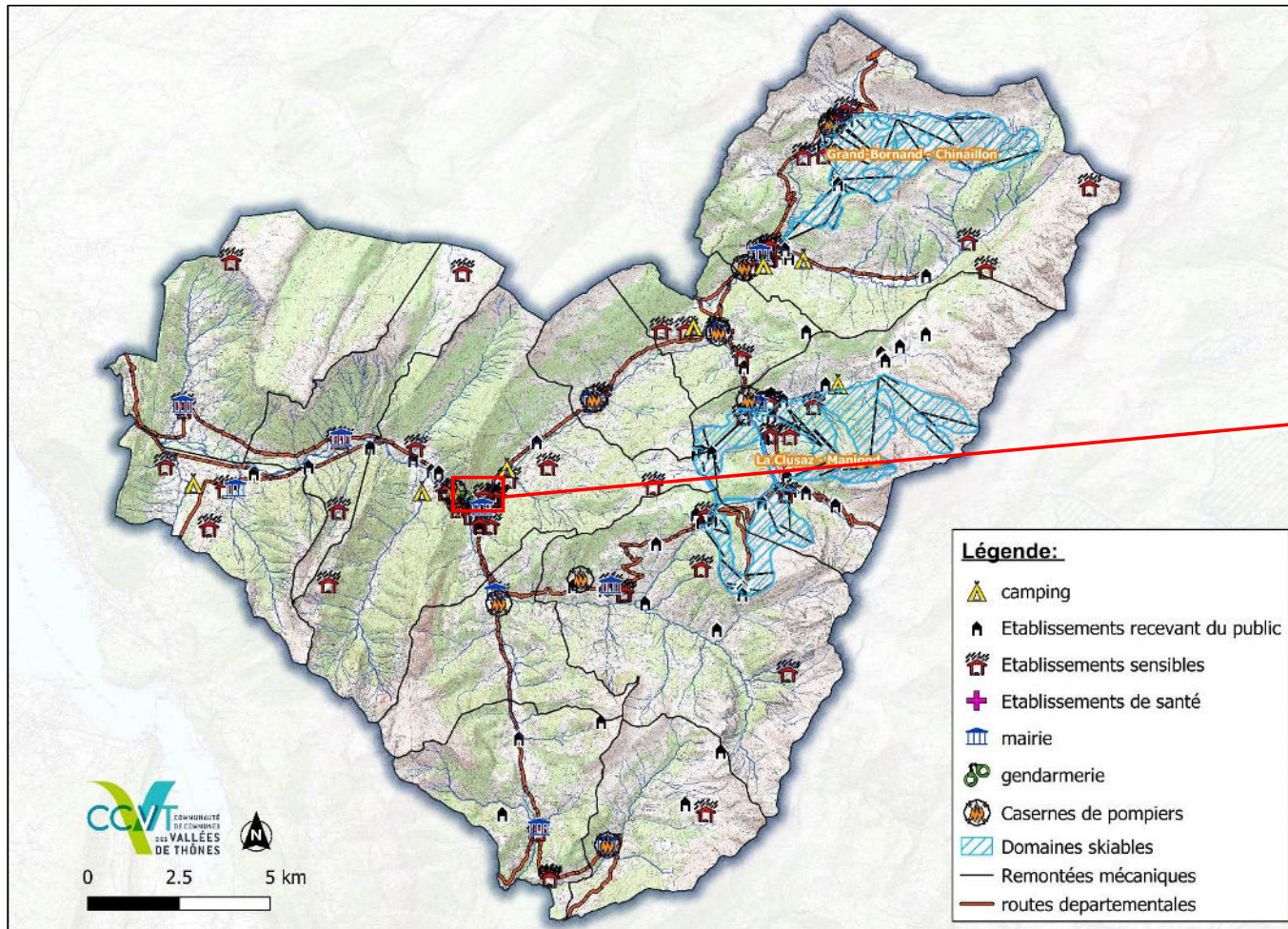
Aléas pris en compte : Sismique ; Glissement de terrain ; Chute de blocs / pierres ; Inondation / crue torrentielle ; Avalanche

Source: données aléas issues des PPR; création CCVT 2020

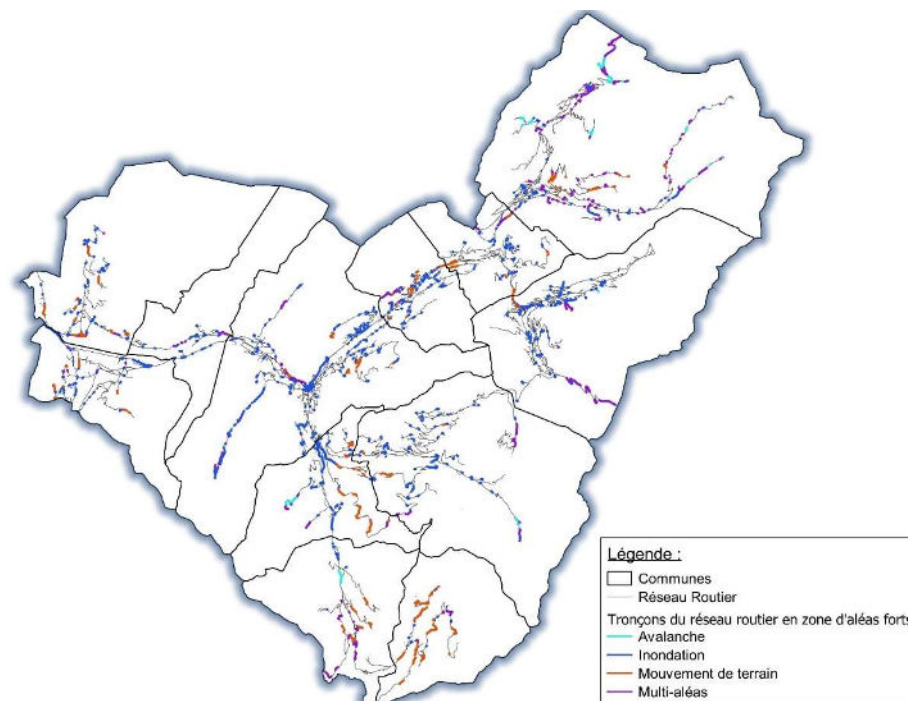
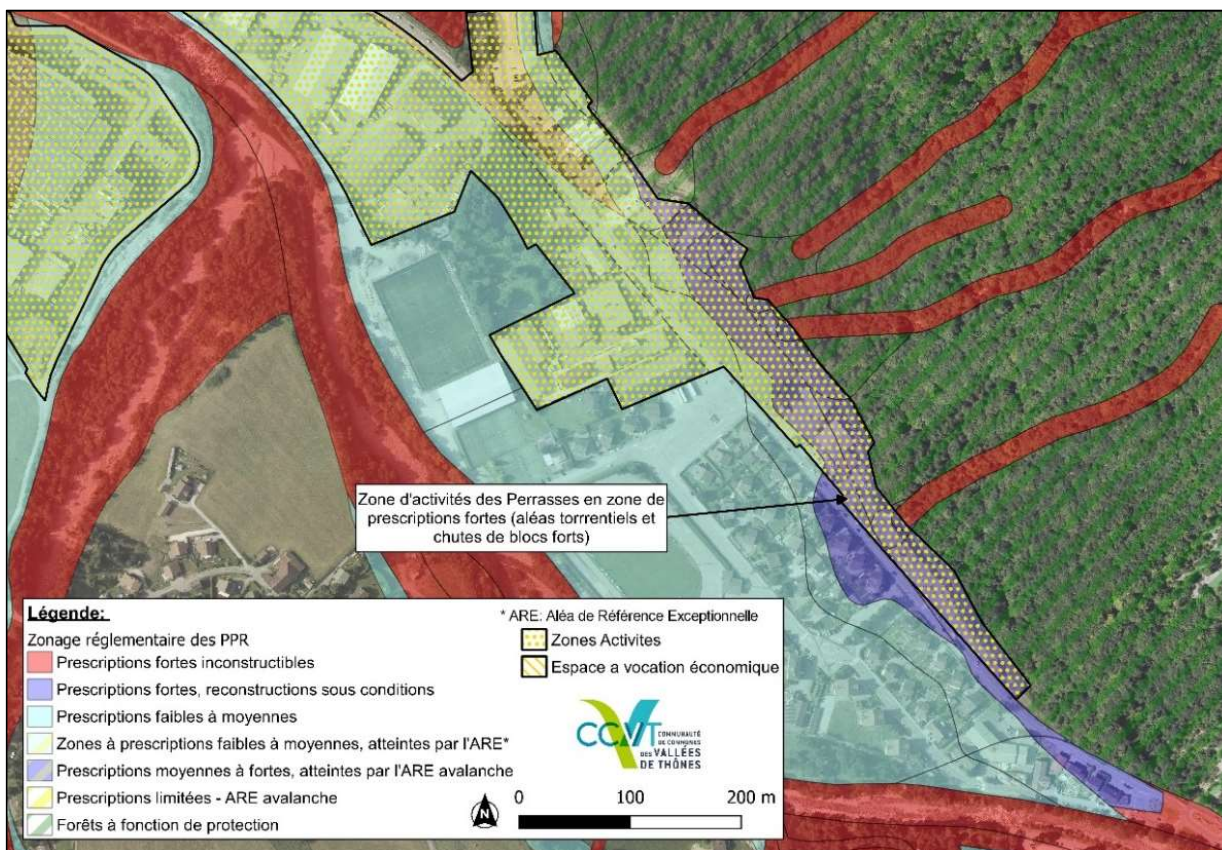
## Evènements reconnus catastrophes naturelles sur les communes de la CCVT



# LE DIAGNOSTIC MULTIRISQUE DE LA CCVT



# LE DIAGNOSTIC MULTIRISQUE DE LA CCVT



→ 13,5 % des routes du Territoire sont concernées par un ou plusieurs aléas forts



# CONSTRUCTION DU PLAN D'ACTION

## Appui aux communes

- ✓ Aide à la réalisation ou à l'amélioration des dispositifs de gestion de crise
- ✓ Aide à la rédaction / harmonisation des documents d'information préventive

## Préparation à la gestion de crise

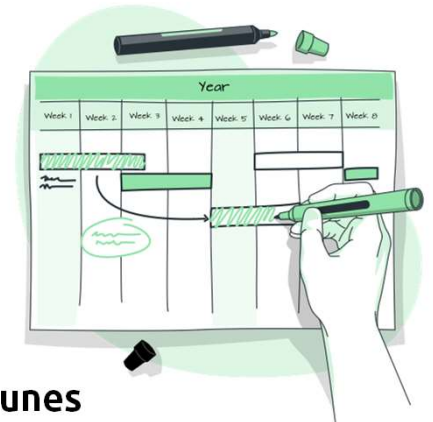
- ✓ Animation d'exercices de gestion de crise
- ✓ Acquisition d'un système d'alerte aux populations et mise à dispositions aux communes

## Faire émerger une culture du risque

- ✓ Réalisation d'actions de sensibilisation de la population (grand public, scolaire, ...) aux risques naturels et bons comportements
- ✓ Utilisation des moyens de la CCVT (journal intercommunal, site internet, réseaux sociaux) pour communiquer régulièrement sur les risques naturels

## Actions territoriales

- ✓ Suivi du volet « Prévention des inondations » de la GEMAPI



# L'APPUI AUX COMMUNES

Réalisation d'un DICRIM « simplifié » → facilite la diffusion de ce document et la sensibilisation de la population

COMMUNE DE THÔNES

QUELS RISQUES MAJEURS SUR MA COMMUNE ?

**DICRIM SIMPLIFIÉ**  
DOCUMENT D'INFORMATION COMMUNAL sur les RISQUES MAJEURS



La commune de Thônes est soumise à 6 risques majeurs :

- Le risque inondation
- Le risque mouvement de terrain
- Le risque avalanche
- Le risque sismique
- Le risque de transport de matières dangereuses
- Les risques liés aux phénomènes météorologiques

Qu'est-ce qu'un risque majeur ?

« Un risque majeur est la possibilité qu'un événement d'origine naturelle ou humaine (= aléa) ait des effets qui affectent un grand nombre de personnes (=enjeux) et occasionnent des dommages importants. Il se caractérise par une faible fréquence et une gravité élevée »

Afin de se préparer au mieux à la gestion de crise, un dispositif a été mis en place par la commune :

Le Plan Communal de Sauvegarde

Il permet de :

- Sauvegarder les personnes, les biens et l'environnement ;
- Limiter les conséquences d'une catastrophe, d'un sinistre ;
- Organiser les secours communaux.

**INONDATION**

LES BONS RÉFLEXES :

AVANT	<ul style="list-style-type: none"> <li>• Informez-vous des risques encourus près de chez vous ;</li> <li>• Identifiez un refuge en hauteur ;</li> <li>• Amorcez les cuves de fioul.</li> </ul>
PENDANT	<ul style="list-style-type: none"> <li>• Coupez le gaz et l'électricité ;</li> <li>• Fermez toutes les ouvertures ;</li> <li>• Réfugiez-vous sur un point haut (étage, colline, ...);</li> <li>• Évacuez sur préconisation des autorités ;</li> <li>• Évitez de prendre la voiture, ne vous engagez pas sur une route inondée.</li> </ul>
APRÈS	<ul style="list-style-type: none"> <li>• Ventilez les pièces ;</li> <li>• Ne rétablissez l'électricité qu'après un contrôle complet.</li> </ul>

**MOUVEMENT DE TERRAIN**

LES BONS RÉFLEXES :

AVANT	<ul style="list-style-type: none"> <li>• Informez-vous des risques encourus et des mesures de sauvegarde.</li> </ul>
PENDANT	<ul style="list-style-type: none"> <li>• Fuyez latéralement, éloignez-vous du point d'effondrement ;</li> <li>• Respectez les déviations mises en place ;</li> <li>• N'entrez pas dans un bâtiment endommagé ;</li> <li>• Gagnez au plus vite les hauteurs les plus proches.</li> </ul>
APRÈS	<ul style="list-style-type: none"> <li>• Informez les autorités ;</li> <li>• Mettez-vous à disposition des secours ;</li> <li>• Évaluez les dégâts et dangers.</li> </ul>

**AVALANCHE**

LES BONS RÉFLEXES :

AVANT	<ul style="list-style-type: none"> <li>• Informez-vous des conditions neigeuses, équipez vous de matériel de secours en hors-piste.</li> </ul>
PENDANT	<p>Dans un bâtiment exposé :</p> <ul style="list-style-type: none"> <li>• Fermez les volets ;</li> <li>• Évacuez uniquement sur ordre.</li> </ul> <p>Si vous êtes en voiture :</p> <ul style="list-style-type: none"> <li>• Respectez la signalisation, n'empruntez pas une route coupée.</li> </ul> <p>Si vous êtes pris dans l'avalanche :</p> <ul style="list-style-type: none"> <li>• Fermez la bouche et essayez de rester en surface en vous débattant ;</li> <li>• Protégez visage et tête avec vos bras et créez une poche d'air.</li> </ul> <p>Si vous êtes témoin d'une avalanche :</p> <ul style="list-style-type: none"> <li>• Repérez le point où vous avez vu la personne emportée pour la dernière fois.</li> </ul>
APRÈS	<ul style="list-style-type: none"> <li>• Informez les secours.</li> </ul>

**SISMIQUE**

LES BONS RÉFLEXES :

AVANT	<ul style="list-style-type: none"> <li>• Repérez les points de coupure de gaz, d'eau et d'électricité.</li> </ul>
PENDANT	<ul style="list-style-type: none"> <li>• Abritez-vous près d'un mur, d'une structure porteuse ou sous un meuble solide ;</li> <li>• Éloignez-vous des fenêtres ;</li> <li>• À l'extérieur, ne restez pas à proximité des fils électriques et de ce qui peut s'effondrer (pont, cheminée...)</li> <li>• Ne fuyez pas pendant la secousse.</li> </ul>
APRÈS	<ul style="list-style-type: none"> <li>• Coupez l'eau, le gaz et l'électricité ;</li> <li>• Ne prenez pas l'ascenseur ;</li> <li>• N'allumez pas de flamme.</li> </ul>

**TRANSPORT DE MATIÈRES DANGEREUSES**

LES BONS RÉFLEXES :

DÈS L'ALERTE	<p>Transport par voie routière :</p> <ul style="list-style-type: none"> <li>• En cas d'accident, mettez vous en sécurité à au moins 100 mètres ;</li> <li>• Ne restez pas dans la direction du vent ;</li> <li>• En cas d'incendie, éloignez-vous à plus de 300 mètres ;</li> <li>• Se conformer aux consignes des autorités : évacuation ou confinement ;</li> <li>• N'allumez ni flamme, ni étincelle.</li> </ul>
APRÈS	<ul style="list-style-type: none"> <li>• Prévenez les secours ;</li> <li>• Écoutez le radio.</li> </ul>

**LES PHÉNOMÈNES MÉTÉOROLOGIQUES**

QUELS SONT-ILS ?

- les vents violents ;
- les fortes chutes de neige ;
- la canicule ;
- les fortes précipitations.

LES BONS RÉFLEXES

Il est essentiel d'écouter et de respecter la vigilance météorologique. Elle est conçue pour informer la population en cas de phénomènes météorologiques.

Vigilance **jaune** : Soyez attentif  
Vigilance **orange** : Soyez très vigilant  
Vigilance **rouge** : Vigilance absolue.  
<https://vigilance.meteofrance.fr>

PENDANT UNE TEMPÊTE

- Limitez vos déplacements ;
- Abritez-vous dans un bâtiment en dur, ne sortez pas ;
- Fermez les portes et fenêtres.

CONSIGNES GÉNÉRALES

Le signal d'alerte

Inscrivez-vous gratuitement et recevez un SMS ou un message vocal en cas d'alerte. Formulaire en ligne : <https://inscription.cedrolis.com/thones>

L'application Maires et Citoyens reliera certaines alertes (pensez à renseigner votre numéro de mobile dans votre profil)



Retrouvez l'actualité sur les risques naturels et les démarches en cours sur les sites de la CCVT pour la prévention et de la Commune pour la gestion.  
<http://ccdesvalleesdethones.fr/page/risques-naturels>  
<http://www.mairie-thones.fr>

DEVENEZ ACTEUR DE VOTRE SÉCURITÉ

ÉCOUTEZ LA RADIO

Pour être informé en cas d'événement, écoutez France Bleu Pays de Savoie - 105,3 FM.

N'ALLEZ PAS CHERCHER LES ENFANTS À L'ÉCOLE

Les enfants sont en sécurité à l'école, les enseignants sont informés des conduites à tenir en cas d'alerte.

NE TÉLÉPHONEZ PAS

Le réseau téléphonique doit rester disponible pour les services de secours (sauf urgence absolue).

Ateliers PREVIRISQ Inondations 2022



Projet financé avec le concours de l'Union Européenne. L'Europe s'engage sur le Massif Alpin avec le Fonds Européen de Développement Régional.

# PRÉPARATION À LA GESTION DE CRISE

## Mise en place d'un système d'alerte à la population sur le territoire :

- ✓ **Déploiement en octobre 2021 sur les communes intéressées du territoire d'un système d'alerte à la population, de type automate d'appel**
  - Acquisition par la CCVT et mise à disposition aux communes : c'est le maire de chaque commune qui reste responsable de l'alerte sur sa commune
  - 2 référents systèmes d'alerte désignés dans chaque commune et formés en septembre 2021
  - 6 944 numéros de téléphone dans la base de données pour 15 307 habitants
  - 10 communes sur les 12 de la CCVT sont désormais équipées par ce système

**RISQUES MAJEURS  
SYSTÈME D'ALERTE**



Pour être alerté **gratuitement** en cas de risque et recevoir les consignes, **scannez le QR code ou inscrivez-vous**  
>> [ccdesvalleesdethones.fr/page/systeme-alerte-risques-majeurs](https://ccdesvalleesdethones.fr/page/systeme-alerte-risques-majeurs)

avec le soutien de

La Région Auvergne-Rhône-Alpes  
RÉGION SUD  
Europe  
RÉPUBLIQUE FRANÇAISE  
FONDS NATIONAL DE DÉVELOPPEMENT ET DE DÉVELOPPEMENT DU TERRITOIRE



# PRÉPARATION À LA GESTION DE CRISE

Formation des élus à la gestion de crise avec les différents acteurs opérationnels du territoire :



- ✓ 2 sessions : une théorique de 2h et une opérationnelle de 4h
- ✓ Plus de 30 élus et agents formés
- ✓ Participation des pompiers (SDIS 74), de la gendarmerie, de la préfecture (SDIPC : Service Interministériel de Défense et de Protection Civiles), du service de Restauration des Terrains en Montagne (RTM), du Syndicat Intercommunal du Lac d'Annecy (SILA)

Formation coorganisée en partenariat avec le SDIS 74 dans le cadre de leur module MUSAR Savoie Mont-Blanc (Medium Urban Search And Rescue)



*Sessions du 9/05/2022 et du 16/05/2022*



# FAIRE ÉMERGER UNE CULTURE DU RISQUE

## Sensibilisation des scolaires :

ENFANTS D'AUJOURD'HUI = ADULTES DE DEMAIN



Fiche n° 1-2 : Qu'est-ce qu'un risque naturel ?

Consigne :

- 1) Observe les habitations proches de la montagne sur l'image de la situation n°1. Que risquent-elles ? Que risquent les habitants qui s'y trouvent ? Cela concerne-t-il beaucoup de monde ?
- 2) Observe l'image n°2. Que peut-il se passer ? Quelles conséquences cela aura-t-il ?

Situation n°1



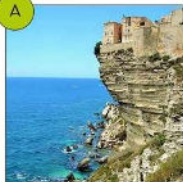
Situation n°2



Consigne :

Pour chaque photo, trouve l'aléa et l'enjeu

A



Aléa : .....  
Enjeu(x) : .....  
Y a-t-il un risque ici ? :  
 Oui  Non

B



Aléa : .....  
Enjeu(x) : .....  
Y a-t-il un risque ici ? :  
 Oui  Non

C



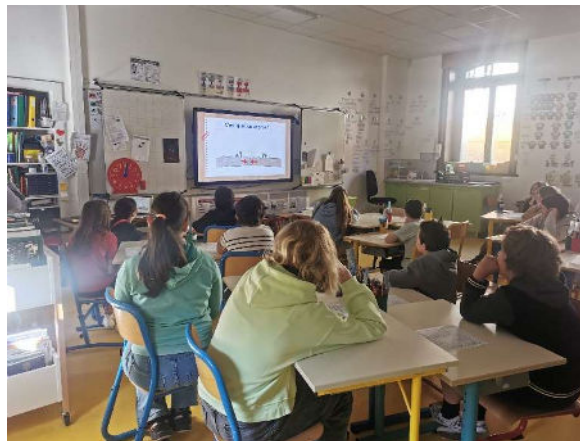
Aléa : .....  
Enjeu(x) : .....  
Y a-t-il un risque ici ? :  
 Oui  Non

Programme d'éducation aux risques naturels - CCVT - Année scolaire 2021 - 2022



**L'éducation aux risques** : apprendre aux enfants à vivre avec les risques de la façon la plus responsable possible, à leur donner une compréhension des aléas et des enjeux pour qu'ils sachent adopter le comportement adapté.

- ✓ Réalisation de plusieurs séances de sensibilisation aux risques naturels d'élèves du territoire (CE2 au CM2)
- ✓ Focus sur les risques naturels présents sur le territoire, les consignes de sécurité, sortie sur le terrain.



# ATELIERS PREVIRISQ INONDATIONS

LE GRAND-BORNAND | 2022  
DU 29 JUIN AU 1<sup>ER</sup> JUILLET

SM3A  
SYNDICAT MIXTE D'AMÉNAGEMENT  
ARVE ET AFFLUENTS

ANEB  
ASSOCIATION NATIONALE  
DES ELUS DES BASSINS

## Merci pour votre attention !



Projet financé avec le concours de l'Union Européenne. L'Europe s'engage sur le Massif Alpin avec le Fonds Européen de Développement Régional.



*Les présentations seront mises en ligne sur le site [bassinversant.org](http://bassinversant.org)*

Co-organisés par



Soutiens et partenaires

