



Présentation de la plateforme PrévEntraide

SOMMAIRE

1. Prév'Entraide, c'est quoi?
2. Activité solidaire - Zone d'entraide
3. Activité Prévention - Espace conseils

Un dispositif territorial de solidarité et de prévention autour des risques majeurs

Qu'est ce que PrévEntraide ?



Ouvert à tous



100% solidaire

aucun service payant



Sérieux

Respect de [la charte de bonne conduite](#)

2 OBJECTIFS

- **S'entraider** lors d'un sinistre.
- **Se préparer** ensemble face aux événements de grande ampleur

Activité Solidaire ENTRAIDE



Activité Prévention ESPACE CONSEILS



Les risques majeurs
c'est quoi ?



Documents, plans & outils
de prévention

Un dispositif territorial de solidarité et de prévention autour des risques majeurs

Prev'Entraide c'est...

- Un outil ouvert à tous
- Un outils facilitant la mise en relation entre aidants et aidés en cas d'urgence
- Un outils contenant des informations de prévention

Prev'Entraide ce n'est pas...

- Un lieu à vocation commerciale
- Une initiative commerciale de MAIF ou de Prévention MAIF

Un dispositif territorial de solidarité et de prévention autour des risques majeurs

Prev'Entraide c'est un outils...

- Utile aux communes et/ou associations pour compléter les moyens de réponse
- Permettant aux acteurs locaux de l'urgence de mieux géolocaliser des ressources
- Facilitant les actions à l'échelle intercommunale



**ACTIVITÉ SOLIDAIRE
ZONE D'ENTRAIDE**

Activité Solidaire
ZONE ENTRAIDE



- Acteurs, **individuels** ou **collectifs**, proposent **gratuitement** leur aide ou en **demandent**
- **Inscription** tout au long de l'année.
- **Avertissement** par **mail** ou **sms** à l'ouverture d'un **plan d'entraide**
- **Inscription obligatoire** à la **plateforme** pour **poster une annonce** d'aide ou de demande d'aide
- **Sans inscription ?** **Lecture** des annonces et **prise de contact** possible
- **Tout types d'aide**
 - coup de main,
 - hébergement,
 - transport,
 - vêtements,
 - matériels divers,
 - espace de stockage...

L'objectif de PrévEntraide est de faire se rencontrer les besoins et propositions d'aide.

Ensemble, agissons.

PLAN D'ENTRAIDE ACTIVÉ



association
prévention
MAIF

À propos de PrévEntraide Conseils Prévention Inscription  Connexion



Ensemble, agissons.

1 zone d'entraide ouverte

 [Besoin d'ouvrir une zone d'entraide près de chez vous ? Contactez-nous](#)

Intempéries Bouches du Rhône et Var

Trouver ou proposer de l'aide

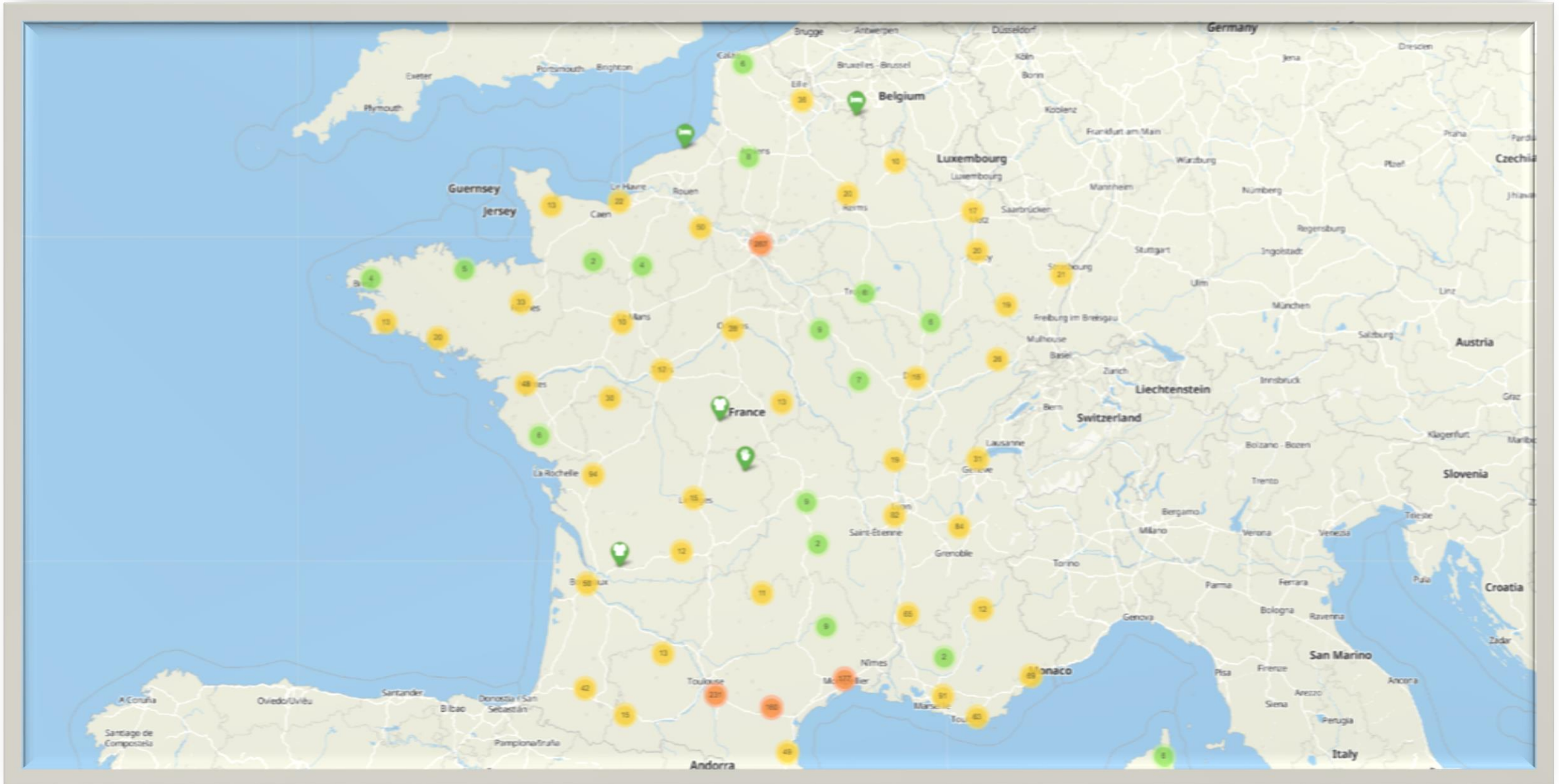
Espace Conseils Prévention

Retrouvez des fiches pratiques, des vidéos, des jeux et autres ressources pédagogiques autour de la prévention des risques majeurs.

Voir l'espace Conseils

Géolocalisation des personnes inscrites sur la plateforme

Ensemble, agissons.



Zoom : la carte permet de localiser les besoins et propositions d'aide.

PLAN D'ENTRAIDE ACTIVÉ



Marie, propose
Coup de main
13008 MARSEILLE 8E



Marineclm, propose
Coup de main
13007 MARSEILLE 7E



Gilles, propose
Coup de main
13008 MARSEILLE 8E



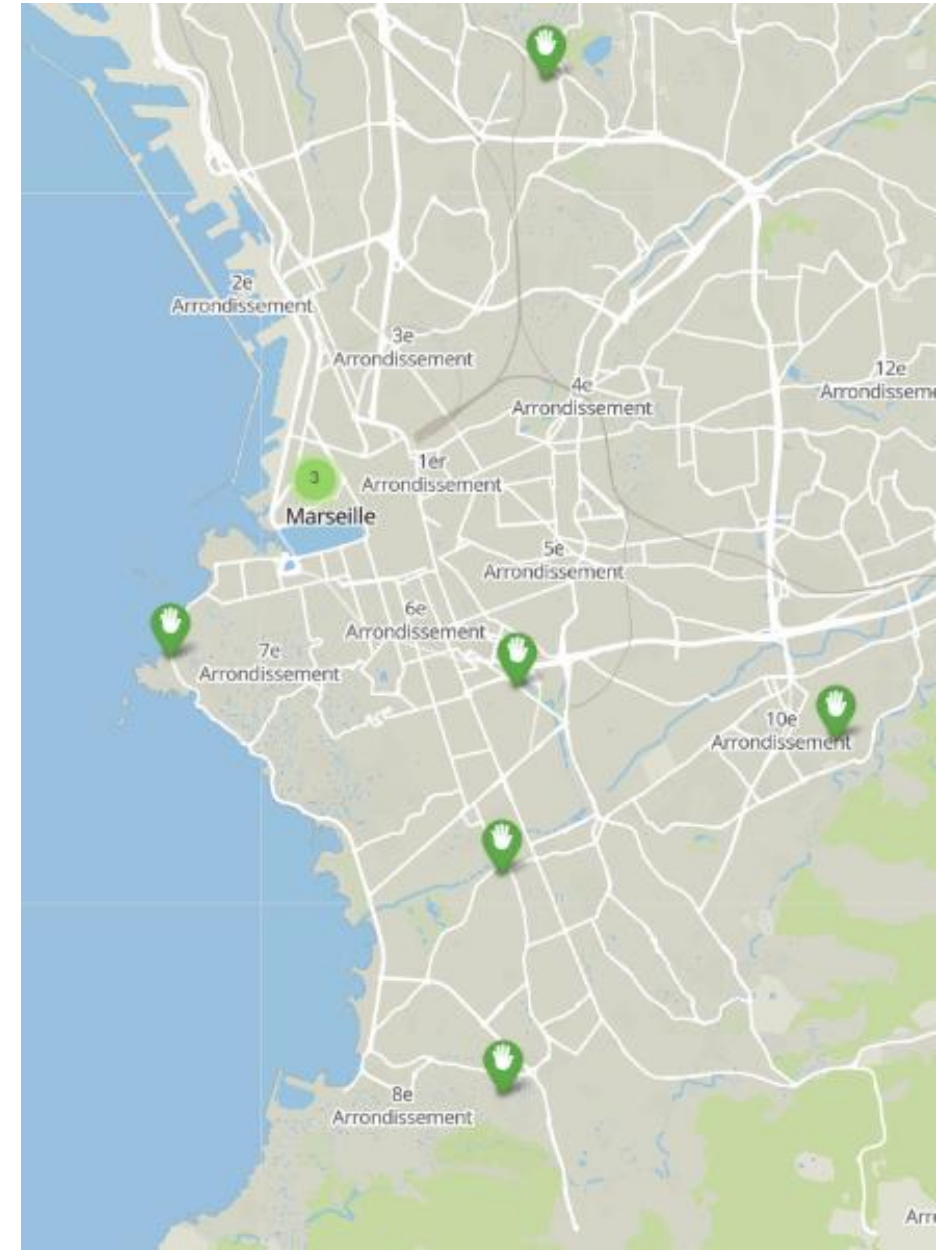
Manuel, propose
Autre
13002 MARSEILLE



Manuel, propose
Matériel
13002 MARSEILLE



Manuel, propose
Hébergement
13002 MARSEILLE





**ACTIVITÉ PRÉVENTION
ESPACE CONSEILS**

Des conseils de prévention pour s'informer, comprendre,
diffuser, jouer et se préparer aux situations d'urgence

Activité Prévention ESPACE CONSEILS



Les risques majeurs
c'est quoi ?

DES FICHES
EXPLICATIVES



Documents, plans & outils
de prévention

DES RESSOURCES
RÉGLEMENTAIRES
ET LUDIQUES

Activité Prévention
ESPACE CONSEILSLes risques majeurs
c'est quoi ?

DES FICHES EXPLICATIVES

Inondations de plaines et remontées de nappes d'eau

Les débordements de **grands fleuves** comme la Seine, la Loire, l'Oise, l'Isère... et les **remontées de nappes phréatiques** provoquent une **lente montée de l'eau**. Il faut **plusieurs jours** pour atteindre le pic de crue et **ce haut niveau d'eau peut durer de quelques jours à plusieurs semaines**. Les inondations de la plaine de la Somme par exemple en 2001 ont duré de mi-mars à fin mai.

Ces inondations sont provoquées par des **pluies abondantes sur plusieurs jours sur une vaste plaine**. L'eau s'écoule peu et les réservoirs (nappes d'eau souterraines) sont pleins. C'est un peu comme une éponge mouillée qui ne peut plus absorber l'eau.

Ce sont plutôt **les régions du nord de la France** qui sont sujettes à ce type d'inondation. Elles surviennent généralement à **la fin de l'hiver**, saison très pluvieuse. C'est un peu la goutte d'eau qui fait déborder le vase.

Inondation de la Seine - Juin 2016



Le saviez-vous ?

On dit qu'une crue est centennale lorsqu'elle a une chance sur cent, chaque année, de se produire. Il est donc possible que deux crues centennales se produisent deux années de suite... ou qu'en plus de cent ans il n'y en ait pas de cette importance !

Concepts autour du risque



Concepts autour de la prévention



Catastrophes



Alertes



Les différents risques

Développez vos connaissances face aux différents risques. Découvrez les bonnes pratiques et réflexes à adopter pour se préparer aux situations d'urgences, grâce aux documents, jeux, vidéos...



9 docs

Inondations



Inondations de plaine et remontées de nappes d'eau, inondations torrentielles et par ruissellement, ruptures de barrage et digue, submersion marine & tsunami



5 docs

Phénomènes
météorologiques

Tempête, cyclone, orage



4 docs

Feux de forêt



Avalanches

Bientôt disponible !



Mouvements de terrain

Bientôt disponible !



Éruptions volcaniques

Bientôt disponible !



2 docs

Risques technologiques



2 docs

Canicule



Séismes

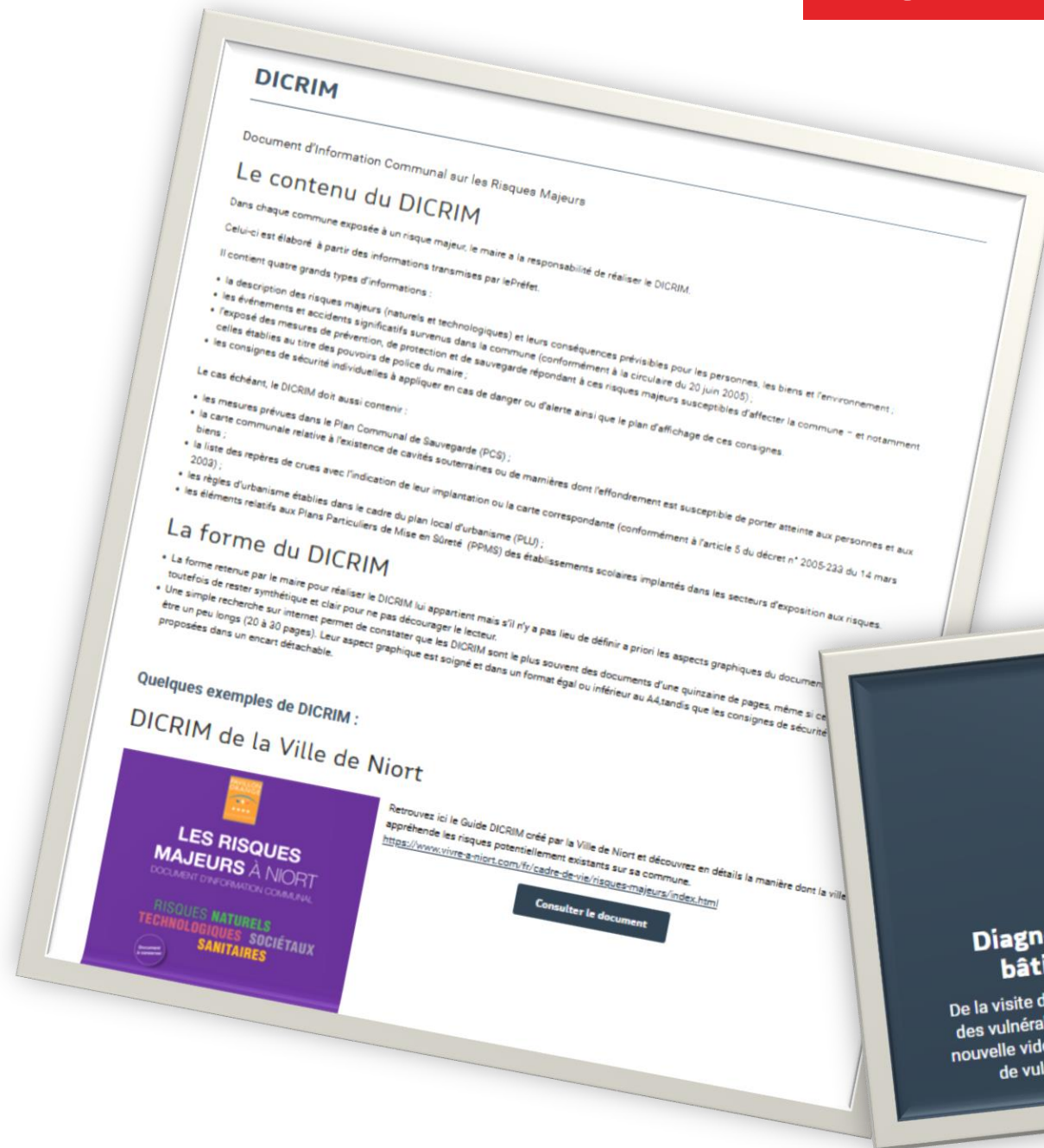
Bientôt disponible !

Activité Prévention
ESPACE CONSEILSDocuments, plans & outils
de préventionDES RESSOURCES
RÉGLEMENTAIRES
ET LUDIQUES

8 docs

Documents et plans
Collectivités et
établissements
scolaires

➤ Des fiches

➤ Des
ressources

Ensemble, agissons.

Activité Prévention ESPACE CONSEILS



Documents, plans & outils
de prévention



DES RESSOURCES
RÉGLEMENTAIRES
ET LUDIQUES



➤ Jeux en ligne



➤ Vidéos

Ensemble, agissons.

Rechercher un conseil  

Rubrique : 	Public :
<input type="checkbox"/> Inondations	<input type="checkbox"/> Élus
<input type="checkbox"/> Phénomènes météorologiques	<input type="checkbox"/> Enseignants
<input type="checkbox"/> Feux de forêt	<input type="checkbox"/> Particuliers
<input type="checkbox"/> Avalanches	Format :
<input type="checkbox"/> Mouvements de terrain	<input type="checkbox"/> Fiche pratique
<input type="checkbox"/> Éruptions volcaniques	<input type="checkbox"/> Jeu
<input type="checkbox"/> Risques technologiques	<input type="checkbox"/> Vidéo
<input type="checkbox"/> Canicule 	
<input type="checkbox"/> Séismes	
<input type="checkbox"/> Documents et plans	
<input type="checkbox"/> Outils de prévention	

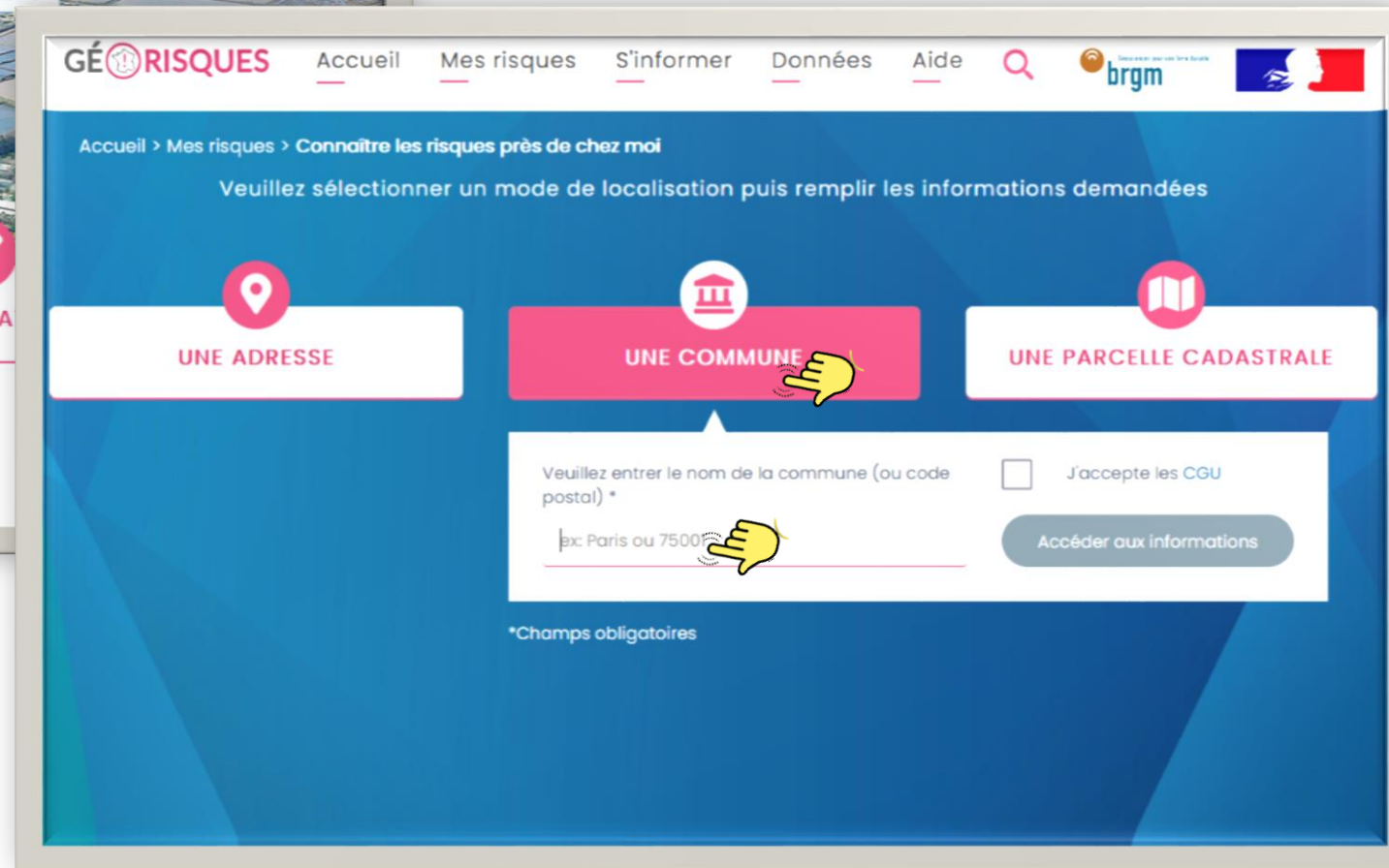
Lancer la recherche

Un lien vers Géorisque

Ensemble, agissons.



georisques.gouv.fr : les risques sur ma commune
et
erial.georisques.gouv.fr : les risques sur ma parcelle





Que faire en
cas d'alerte ?

Un bouton visible sur toutes les pages du site « que faire en cas d'alerte »

pour retrouver rapidement les comportements de mise en sécurité :

- L'alerte
- Que faire en cas d'urgence
- Que faire en attendant les secours
- Je prépare mon kit d'urgence

Des illustrations, des sons pour retenir plus facilement...

Signal national d'alerte

▶ 0:00 / 1:40



Signal de 1:41 en cas de test et de 3 fois 1:41 en cas d'événement.

Signal de fin d'alerte

▶ 0:00 / 0:31

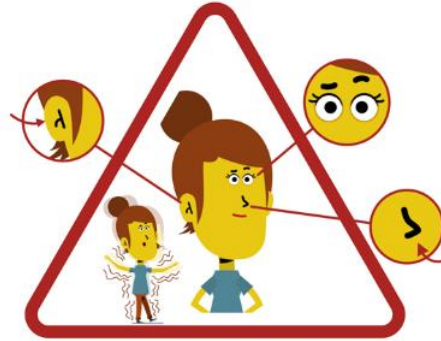


Corne de brume

▶ 0:00 / 0:16



En cas de rupture de barrage.



ÊTRE ATTENTIF À SON ENVIRONNEMENT

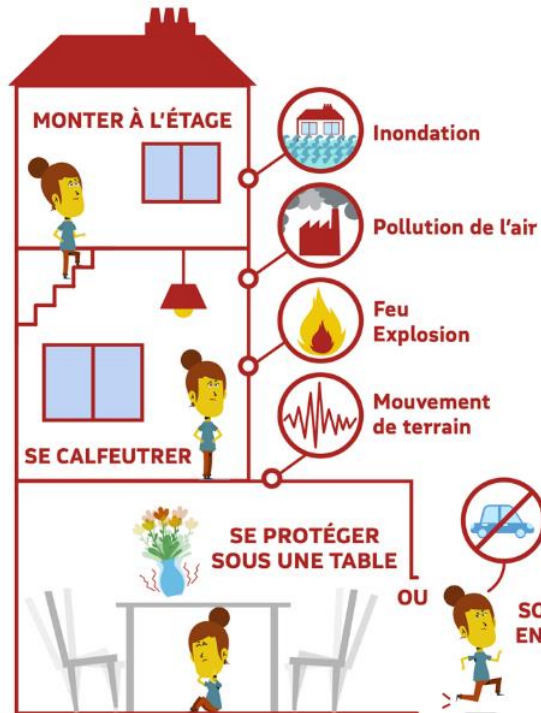


SAUF SI :

Blessés ? Témoins ?

CONTACTS : 18, 15, 112

S'ABRITER

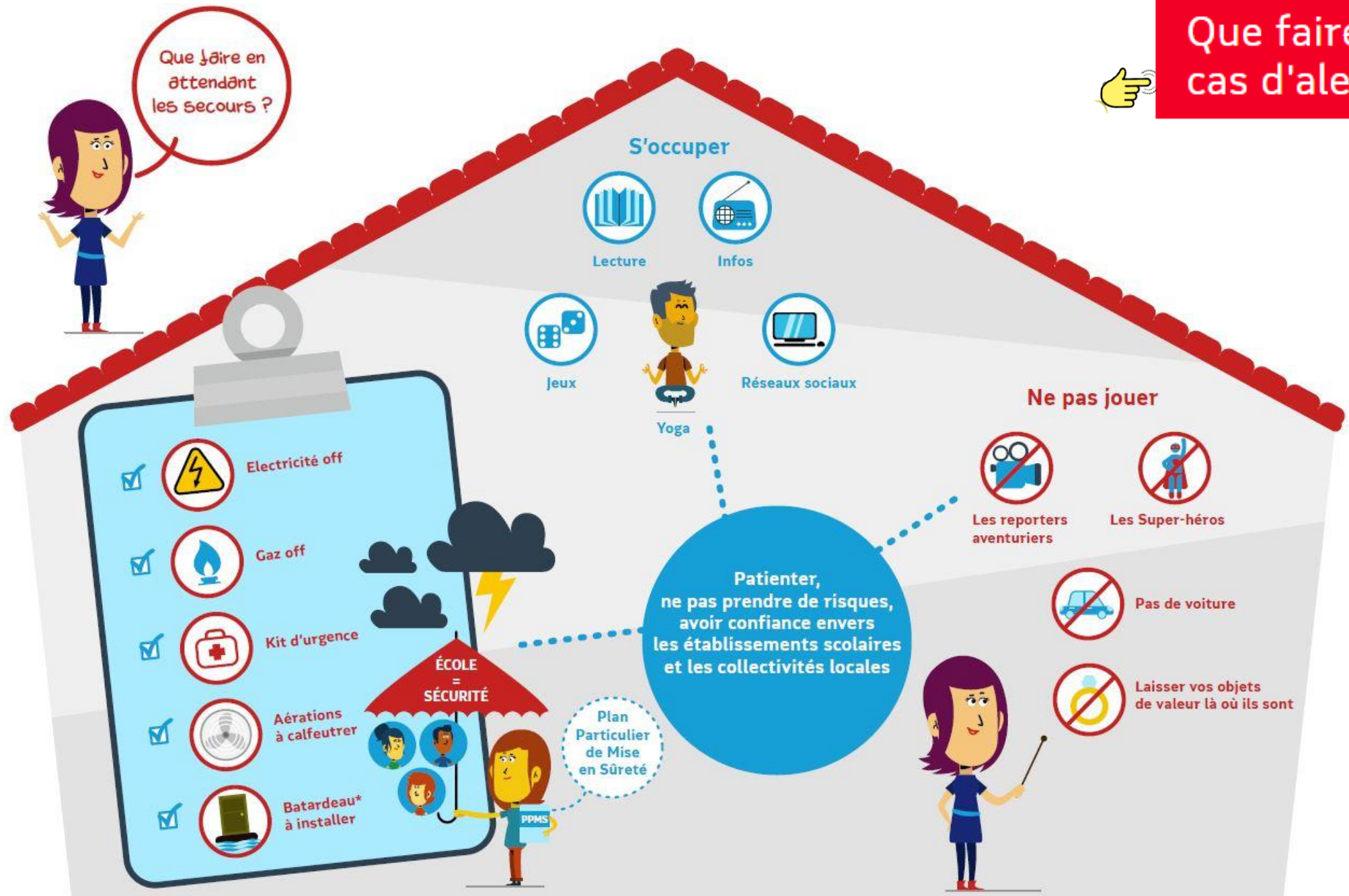


S'INFORMER



PRENDRE DES NOUVELLES DE SES PROCHES



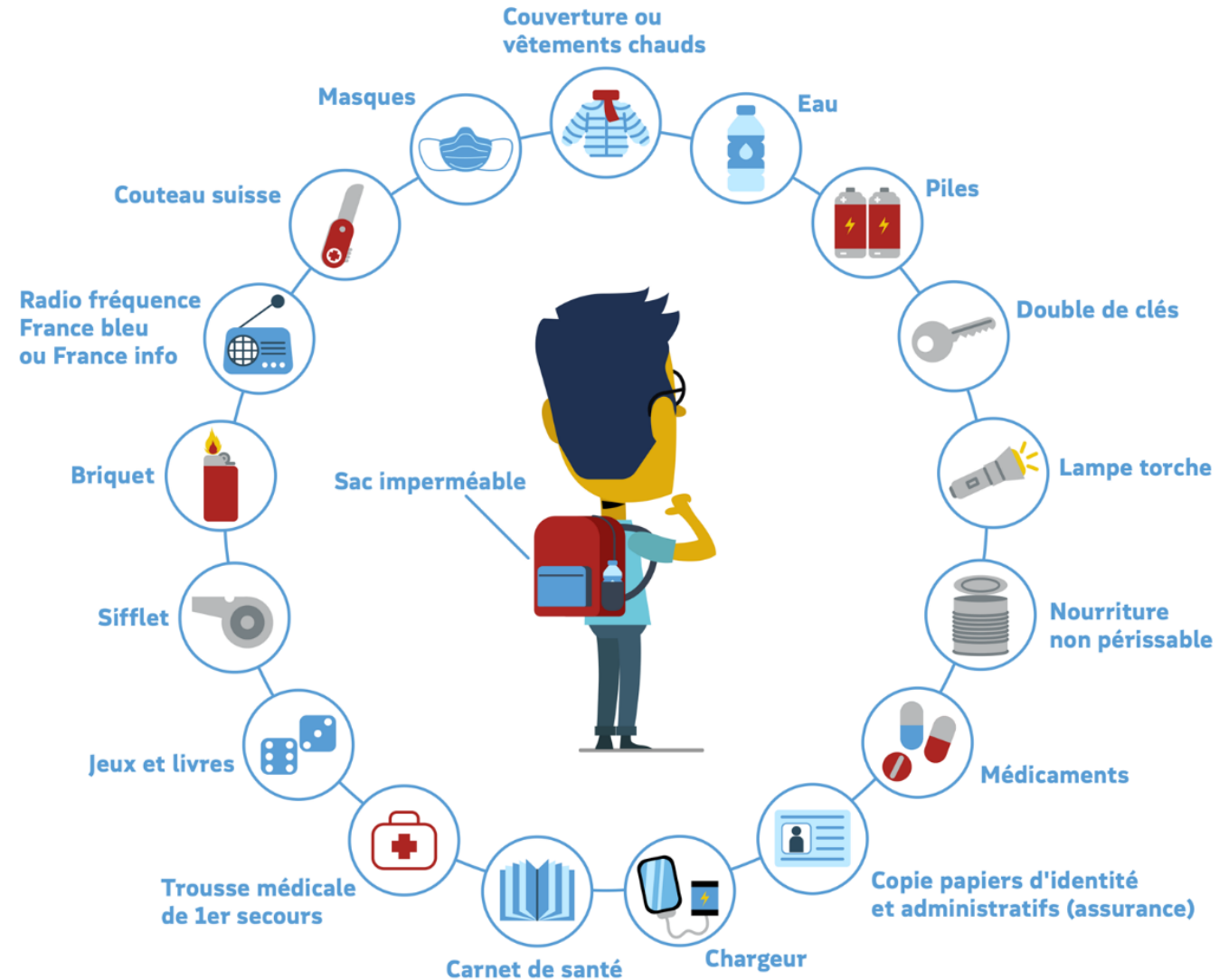


*Batardeau : barrière de protection contre les inondations.

PRÉPARE TON KIT D'URGENCE DÈS AUJOURD'HUI



Que faire en cas d'alerte ?





association
prévention
MAIF

Contact Prévention MAIF :

Jean-Jacques Gauthier
275 rue du Stade
79180 Chauray
05 49 73 84 95
asso.prevention@maif.fr

Audrey Borelly
06 31 33 17 52
audreyborelly@orange.fr

Plus d'informations sur :

preventraide.fr
prevention-maif.fr

RETROUVEZ-NOUS SUR LES RÉSEAUX SOCIAUX :

