



Pôle Alpin Risques Naturels



Présentation de la journée et actualités de l'opération GIRON-Alpes

Benjamin EINHORN - Olivier CARTIER-MOULIN

Journées techniques d'échanges entre territoires TAGIRON et STEPRIM

23 et 24 juin 2022, Albertville



Mot d'accueil de Raphaël THEVENON,
Vice-Président de l'agglomération Arlysère
en charge de la sécurité



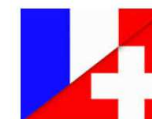
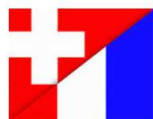
Rencontres à venir (I)

**Vendredi 1er Juillet 2022 - 9h – 16h30
en visioconférence**

Journée non publique - Participation sur invitation

**Planifier, concevoir, mettre en œuvre, et débriefer un exercice de crise
Journée d'étude franco-suisse pour les chargé-es d'exercice
territoriaux**

Organisé par :



Rencontres à venir (2)

Jeudi 6 Octobre 2022 - 9h30 – 12h00
À Valence

en présentiel ou visioconférence

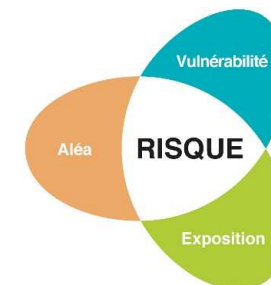
Les Matinales IRMa

***La Loi Matras, les Plans intercommunaux de sauvegarde
et la gestion intercommunale de crise.***

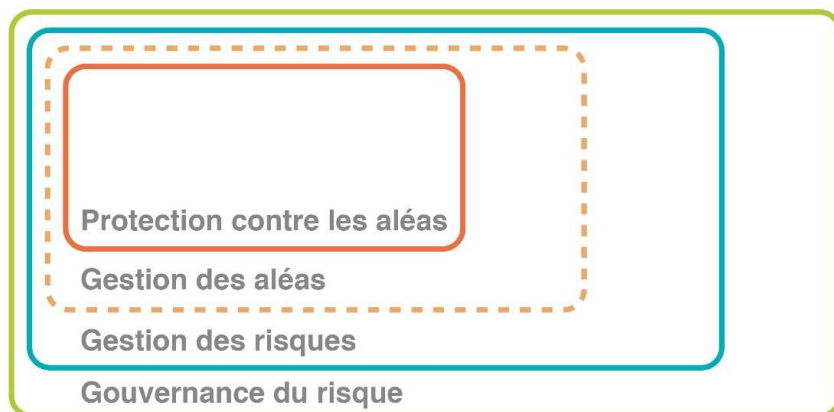
Organisé par :



La Gestion Intégrée des Risques Naturels (GIRN)



De la « maîtrise des aléas » à la « gouvernance des risques »



Des programmes d'actions couvrant toutes les phases de la gestion des risques



Des dispositifs spécifiques pour les territoires de montagne : TAGIRN, STEPRIM...

L'opération interrégionale GIRN-Alpes

Programmation 2007-2013

- Expérimentation sur 5 sites pilotes de GIRN

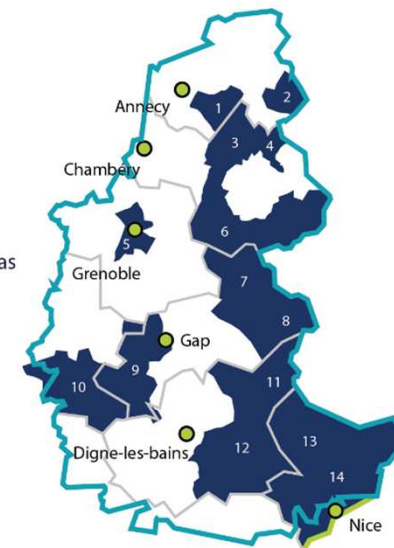
Programmation 2014-2020

- Extension de la GIRN + recherche-action
- Budget 5 M€ FEDER pour 3 types de projets :
 - 11 territoires de GIRN (25% pop. du massif)
 - 14 projets scientifiques
 - 1 projet d'animation interrégionale

Programmation 2021-2027

- Budget 7 M€ FEDER ; maquette similaire
- 27 avril 2022 : Lancement officiel, Les Orres
- 15 sept. 2022 : ouverture AAP Risques nat.
- Options de coût simplifié

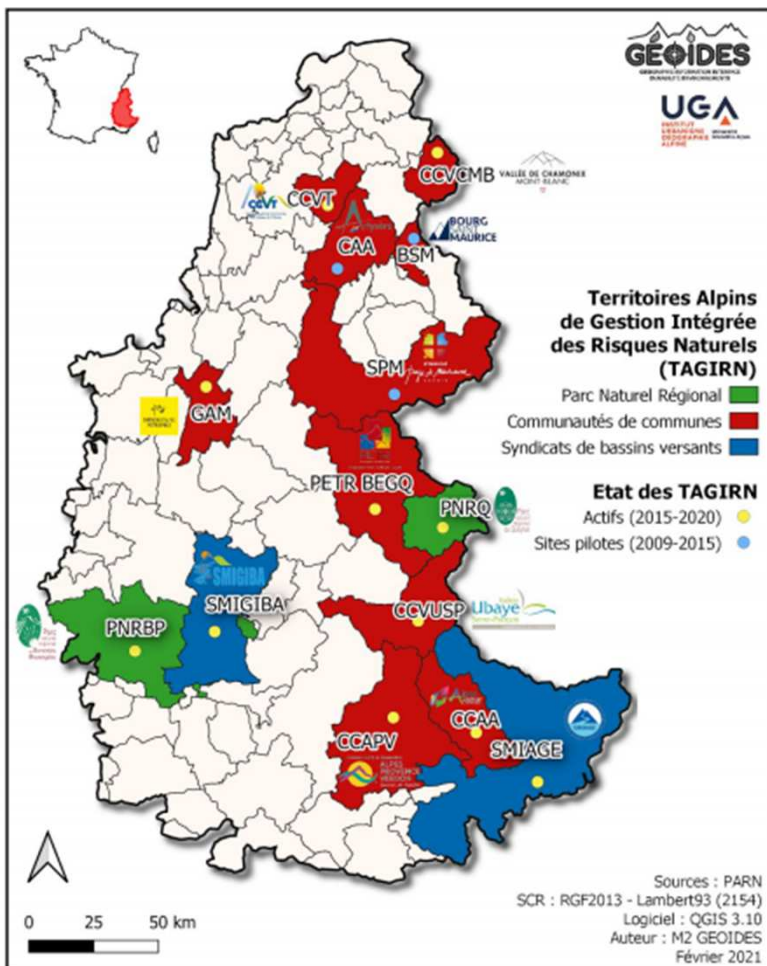
1. CC Vallée de Thônes
2. CC Vallée de Chamonix Mont-Blanc
3. Arlysère
4. Bourg-Saint-Maurice
5. Grenoble-Alpes Métropole
6. Syndicat des Pays de Maurienne
7. PETR Briançonnais, Ecrins, Guillestrois, Queyras
8. PNR du Queyras
9. SMIGIBA(Buëch)
10. PNR Baronnies Provençales
11. CC Ubaye Serre-Ponçon
12. CC Alpes Provence Verdon
13. CC Alpes d'Azur
14. SMIAGE (Alpes Maritimes)



Mission du PARN :

- Animation du COPII interrégional TAGIRN & SDA
- Coordination des réseaux territoriaux, scientifiques et techniques
- Animation du réseau (journées techniques/annuelles/séminaires)
- Capitalisation et valorisation (Massif alpin/SUERA)

Réseau des territoires de GIRN

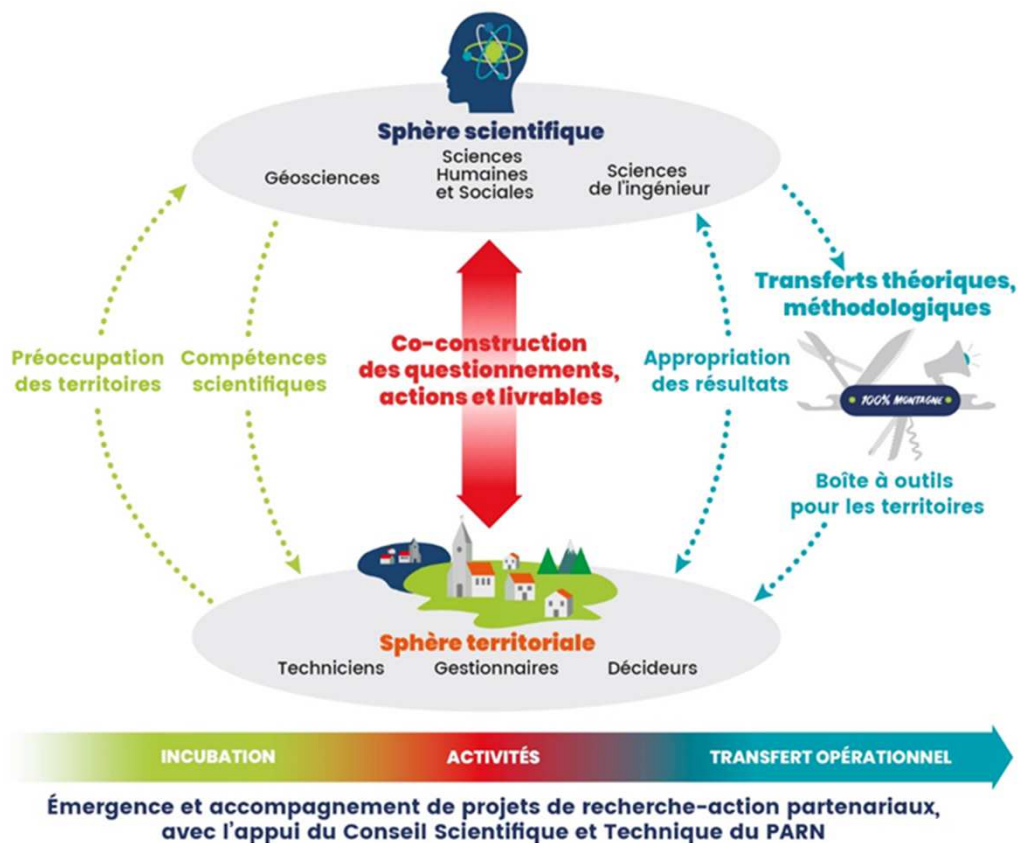


Principaux types d'actions mises en œuvre :

- Connaissance des risques et diagnostic territorial
- Organisation de la gestion intégrée des risques
- Systèmes de suivi et de surveillance
- Gestion des dispositifs de protection
- Systèmes d'alerte et dispositifs de gestion de crise
- Information, communication, formation, pour sensibiliser et préparer la gestion de crise
- Développement et diffusion de pratiques et d'outils sur l'ensemble du massif alpin via le réseau des TAGIRN

→ Boîte à outil et catalogue d'expériences

Réseau Science-Décision-Action pour la prévention des risques naturels



Projets partenariaux de recherche-action :

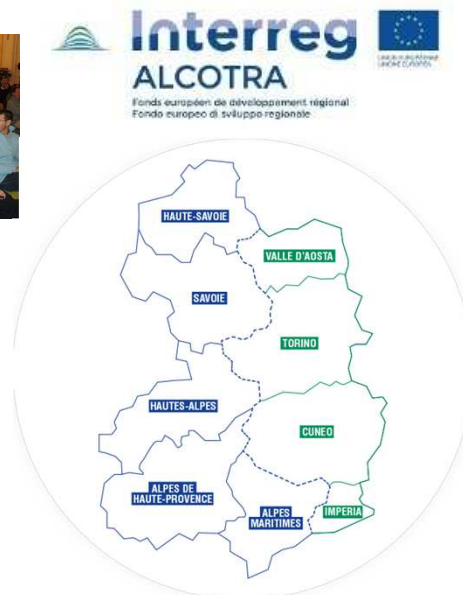
- Accompagnement de 14 projets de recherche-action, sur une grande diversité de risques naturels (crues torrentielles, mouvements de terrain, essais de séismes, feux de forêt), les facteurs limitants ou aggravants (forêts de protection, dégradation du permafrost) et des démarches innovantes de prévention (résilience territoriale, information préventive, communication sur les réseaux sociaux)

Séminaire transversal SDA :

- Organisation de 8 séminaires transversaux réunissant élus, scientifiques et techniciens sur des sujets spécifiques (risque rocheux, risque hydrométéo, enclavement des vallées alpines, événement de jan. 2018 Alpes du N, Sism@lp, ROCKtheALPS, risque torrentiel, projets supports sur Métro Grenoble)

La coopération transfrontalière sur les risques naturels

- **Nombreux projets transfrontaliers** sur le massif alpin depuis 1992
- **Des projets structurants** (PRINAT, RiskNat, RiskNET, PITEM RISK) pour le **réseau transfrontalier des acteurs de la prévention et de la gestion de crise**



- **Nombreux résultats et produits :**

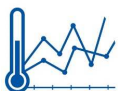
- Echanges transfrontaliers d'expériences : connaissance partagée des phénomènes, territoires, acteurs, pratiques, besoins...
- Systèmes et réseaux d'observation/ suivi/ surveillance/ prévision : réseaux hydrométéorologiques, surveillance sismologique/géophysique, suivi du permafrost, etc.
- Bases de données : grands éboulements alpins ; sismicité des vallées alpines ; impacts du changement climatique ; organisation de la gestion des risques naturels ; infrastructures critiques transfrontalières ; BD de capitalisation des résultats des projets, etc.
- Service cartographique (Géoportail)
- Guides méthodologiques
- Outils et plans de gestion
- Outils d'information, communication, sensibilisation
- Formation et exercices

- **Capitalisation des résultats :** cf. BD Projets du PARN

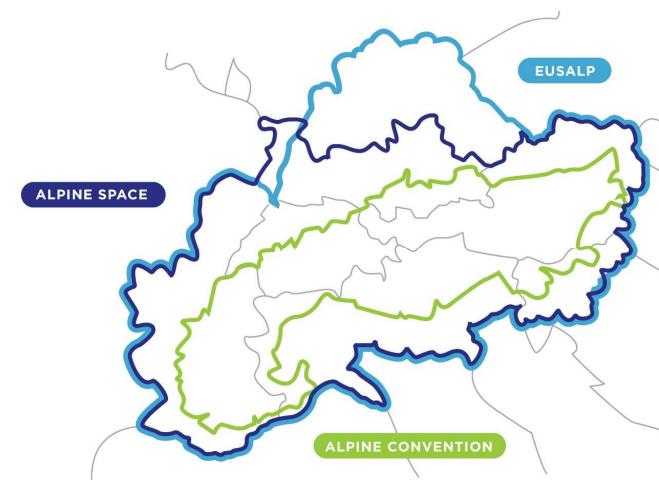
La coopération transnationale sur les risques naturels

La SUERA + Programme Interreg Espace Alpin :

- **Groupe d'Action 8** « Améliorer la gestion des risques et mieux gérer le changement climatique, notamment par la prévention des risques naturels de grande ampleur » :
 - Rapports sur la gestion des risques (risque résiduel, gouvernance, adaptation au CC, feux de forêt)
 - Outils (plateforme CAPA, diagnostic local, maquette 3D)
 - Conférences internationales (impacts du CC, forêts de protection, Climat-Risques-Energie)
- **Présidence française 2020-21** « Préserver la biodiversité et prévenir les risques naturels » :
 - Promotion de la GIRN et des SFN (forêts multifonctionnelles)
 - Projet AlpGov2 : « Mainstreaming » GIRN basée sur les écosystèmes



Articulation avec la Convention Alpine / PLANALP



Projets nationaux et locaux à composante « risques naturels montagne »

- **C2ROP 2** : Chutes de Blocs, Risques Rocheux, Ouvrages de Protection

- 1. Aléas dans un contexte de changement climatique**

- Etudes caractérisation aléa dans contexte CC + Observatoire du risque rocheux

- 2. Risque, acceptabilité et gestion de crise**

Objectif : apport d'outils pratiques aux MOA → assistance à la gestion du risque rocheux

- Evaluation vulnérabilités matérielles et fonctionnelles zones bâties → recommandations dispositions constructives (*partenaires : INRAe, PARN, BRGM, Cerema, CD38 et CD73, Métropoles Grenoble et Nice, SNCF-Réseau*)
- Modélisation quantitative risque rocheux intégrant des changements socio-environnementaux
- Prise en compte du potentiel du couvert forestier dans la protection des infrastructures routières
- Gestion du risque par les MOA :
 - Réseau des MOA et gestionnaires
 - Concept de risque acceptable
 - Plateforme collaborative de gestion du risque

- 3. Ouvrages de protection**

Ecrans souples, merlons, ancrages, ouvrages souples soumis à aléas multiples et variés, protections d'urgence

- 4. Surveillance**

Objectif : tester les méthodes de traitement du signal et d'instrumentation pour la détection de signaux précurseurs

Projets nationaux et locaux à composante « risques naturels montagne »

- **IRIMA** : Gestion intégrée des Risques pour des sociétés plus résilientes à l'ère des changements globaux (PEPR)
- **GI2R** : Grenoble Alpes Institut Risk & Résilience (CDTools)
 - Innovation pour la résilience
 - Ingénierie d'évaluation des risques
 - Risques liés à la montagne : développer une approche intégrée en couplant données physiques et humaines, une modélisation permettant des anticipations
 - Risques et crises telluriques
 - Anthropisation, risques naturels et habitat : comprendre les stratégies et les connaissances locales dans des environnements spécifiques



Pôle Alpin Risques Naturels



Merci de votre attention

Journées techniques d'échanges entre territoires TAGIRN et STEPRIM
23 et 24 juin 2022, Albertville

