

## Plan d'action zonal Sauvetage Déblaiement - Cynotechnique

### Unité de Sauvetage d'Appui et de Recherche



## Plan d'actions 2018-2022



- *Préambule :*
  - *A la suite d'une étude conduite en 2016 pour l'évolution des ressources en Sauvetage-Déblaiement en Cynotechnique celle ci a permis de faire un état des lieux précis des réponses capacitaires et de la couverture opérationnelle.*
  - *Le CoTRRIM : Contrat Territorial pour la Réponse aux Risques et aux Menaces et l'OZO-SD ont identifié les axes de progrès.*
  - *La séquence sismique de 50 ans identifiée sur l'Italie peut nécessiter des renforts rapides.*

RETEX du TEIL - 8/03/2022 - Commandant Denis Stintzy



- *Descriptif du schéma INSARAG*





## 1.1 – Les origines:

- INSARAG a été créé en 1991 suite aux enseignements tirés du séisme de 1988 en Arménie et des séismes importants qui l'ont précédé (notamment celui de Mexico en 1985).
  - International Search And Rescue Advisory Group
- => *Groupe consultatif pour la recherche et le secours international*



## Plan d'actions 2018-2022

- *Descriptif du schéma INSARAG*



1.INSARAG = coordination internationale.

1.Standardisation pour parler le « même langage ».  
⇒Réponse internationale plus efficace.

1.Adapter nos savoirs-faires pour mieux s'intégrer.



## Quel événement a décidé la France à se munir d'équipes certifiées INSARAG ? Pourquoi ?

⇒ **Haïti 2010**: environ 1000 secouristes français

### 1ère raison:

- Absence de coordination sur le terrain
- Equipes françaises isolés des autres nations

### 2ème raison:

- Excellence du travail français reconnu localement
- Mais aucune apparition dans les rapports de l'ONU
- Donc aucune « existence » sur le plan international



## 2.1 – Organisation générale:



### ONU - secrétariat



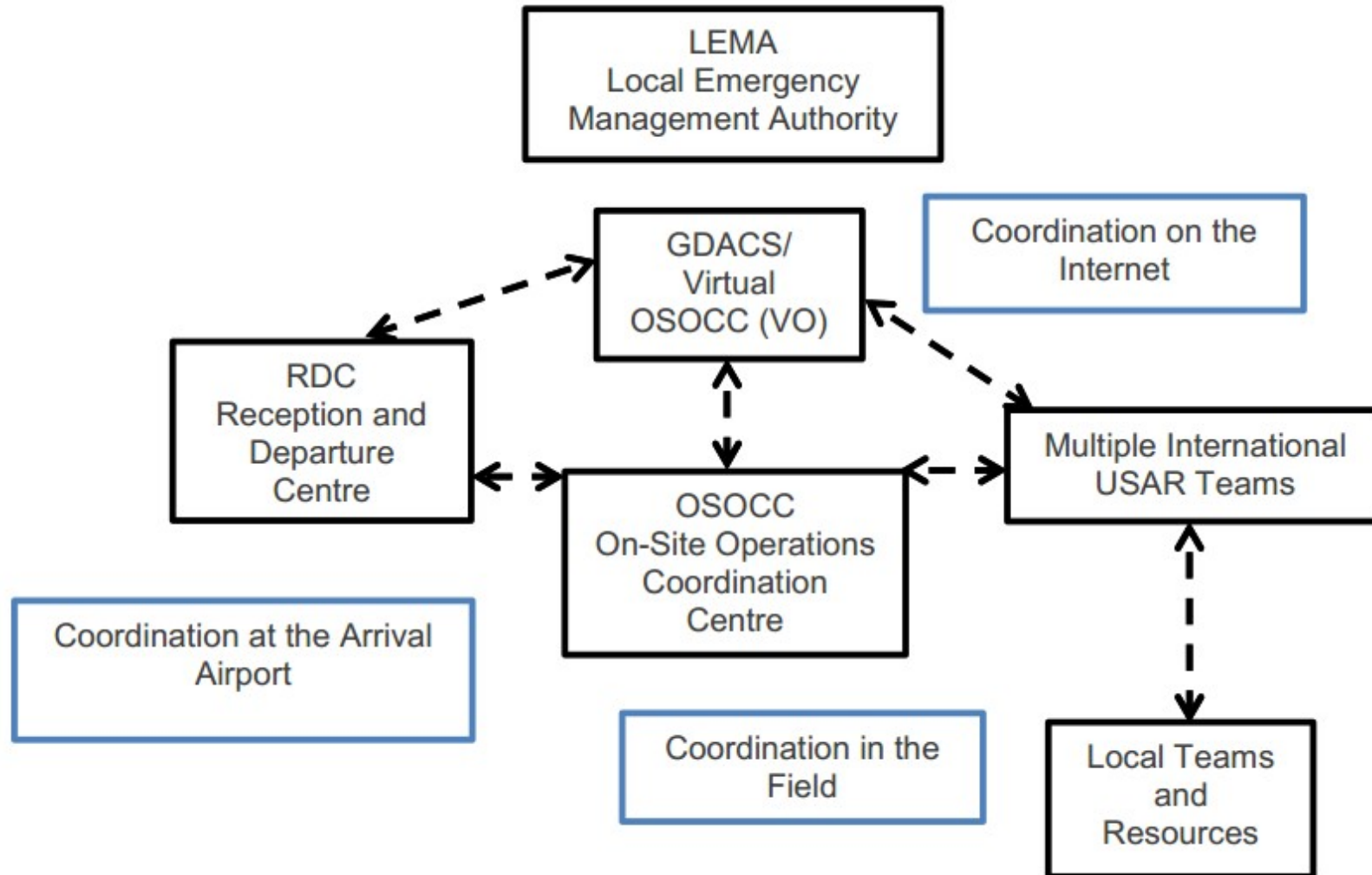
Bureau de coordination des affaires humanitaires  
(Genève)



UNDAC – UN Disaster Assessment and  
Coordination



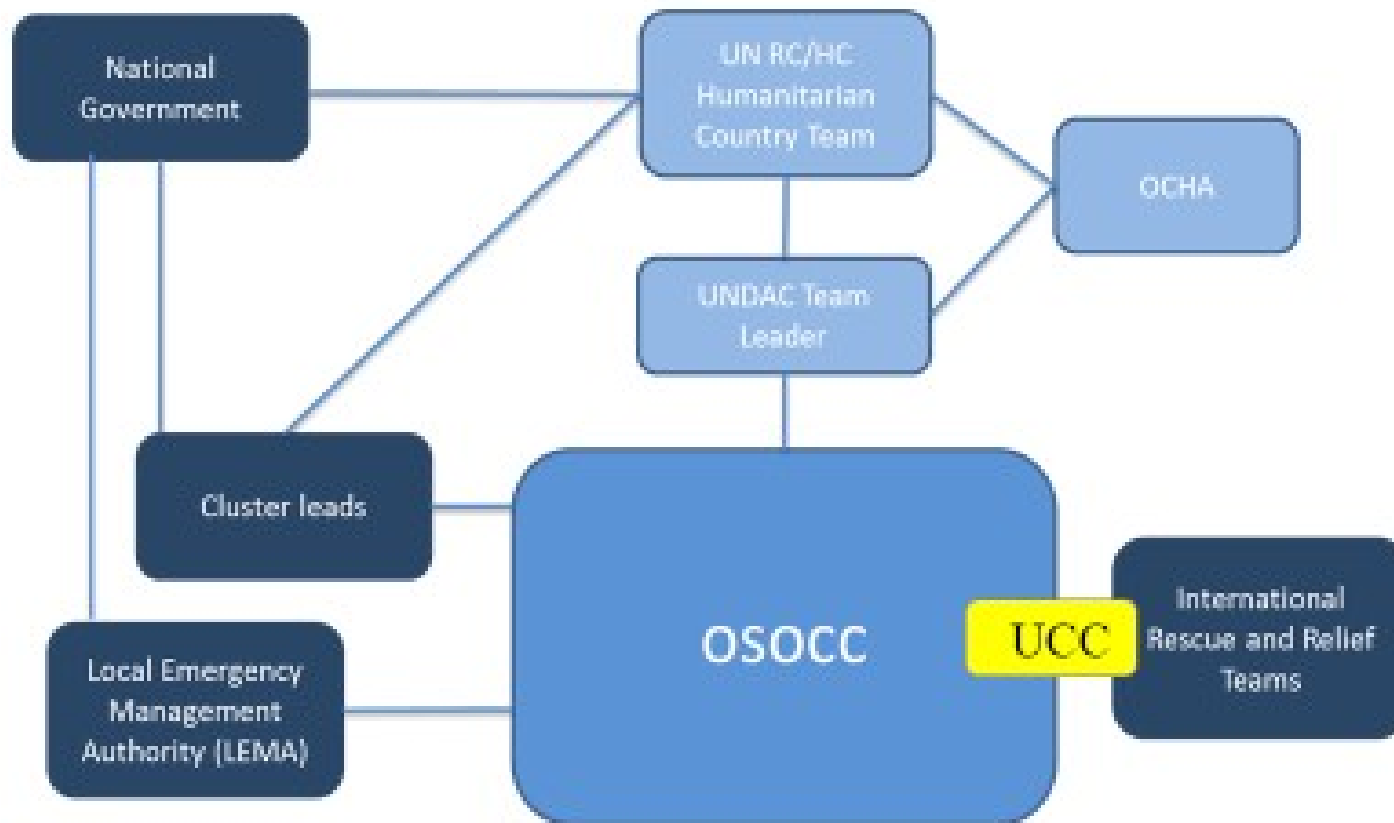
## 2.2 – Organisation particulière:







# Where does UCC 'fit in'?





# UCC – small incident / early in incident

## OSOCC

### USAR Coordination Cell

Initially 4 people from early teams to do the core UCC roles of:  
Manager – Planning – Logistics – Information Management

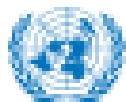
USAR  
Team 1

USAR  
Team 2

USAR  
Team 3

USAR  
Team 4

The UCC directly coordinates the teams.



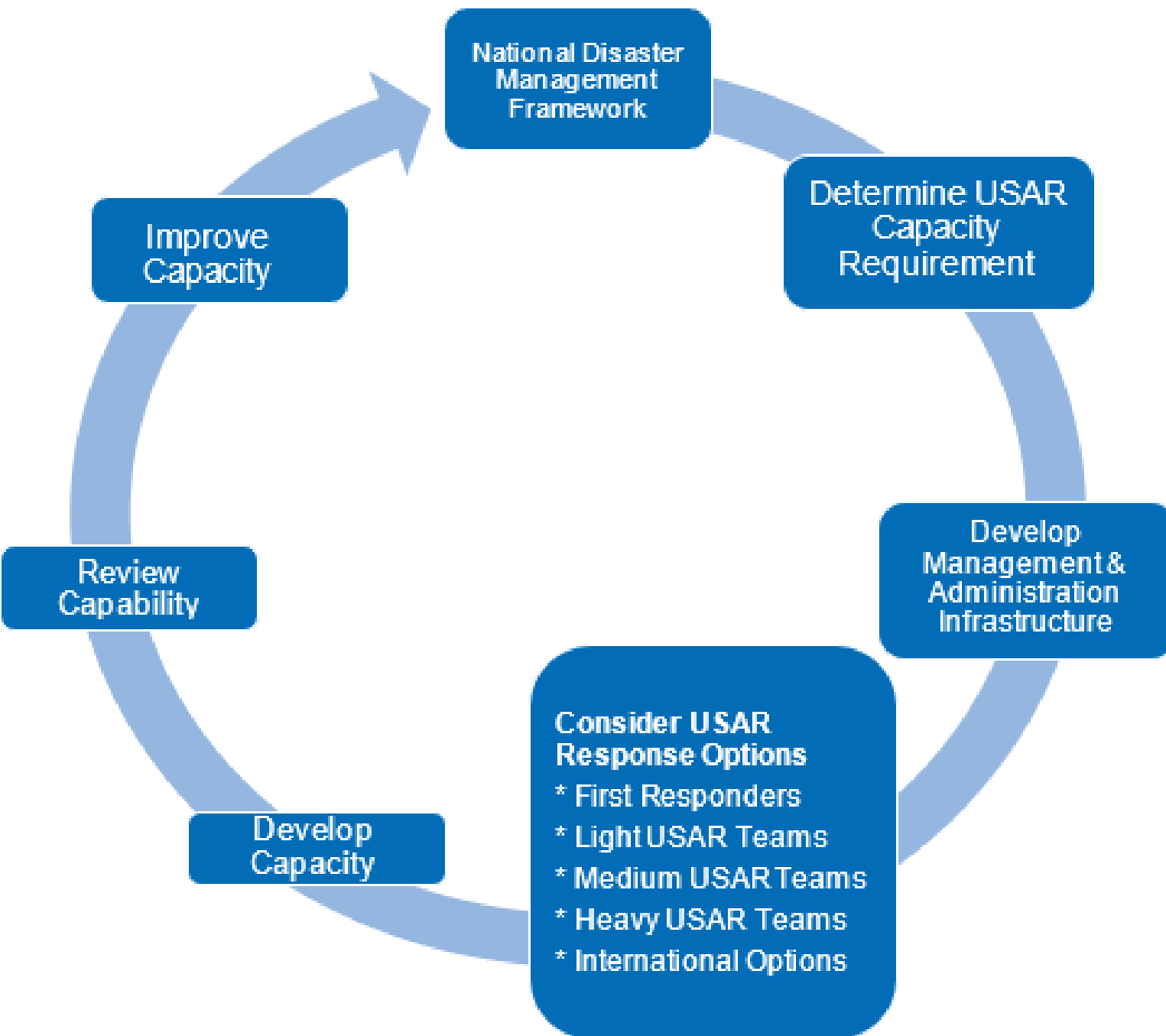
**OCHA**

United Nations Office  
for the Coordination of  
Humanitarian Affairs

Coordination saves lives



**INSARAG**  
Preparedness - Response





- *Descriptif du schéma INSARAG*
- *Le LUSAR n'est pas prévu d'être déployer*

**HUSAR**

- 60 SAUVETEURS

**MUSAR**

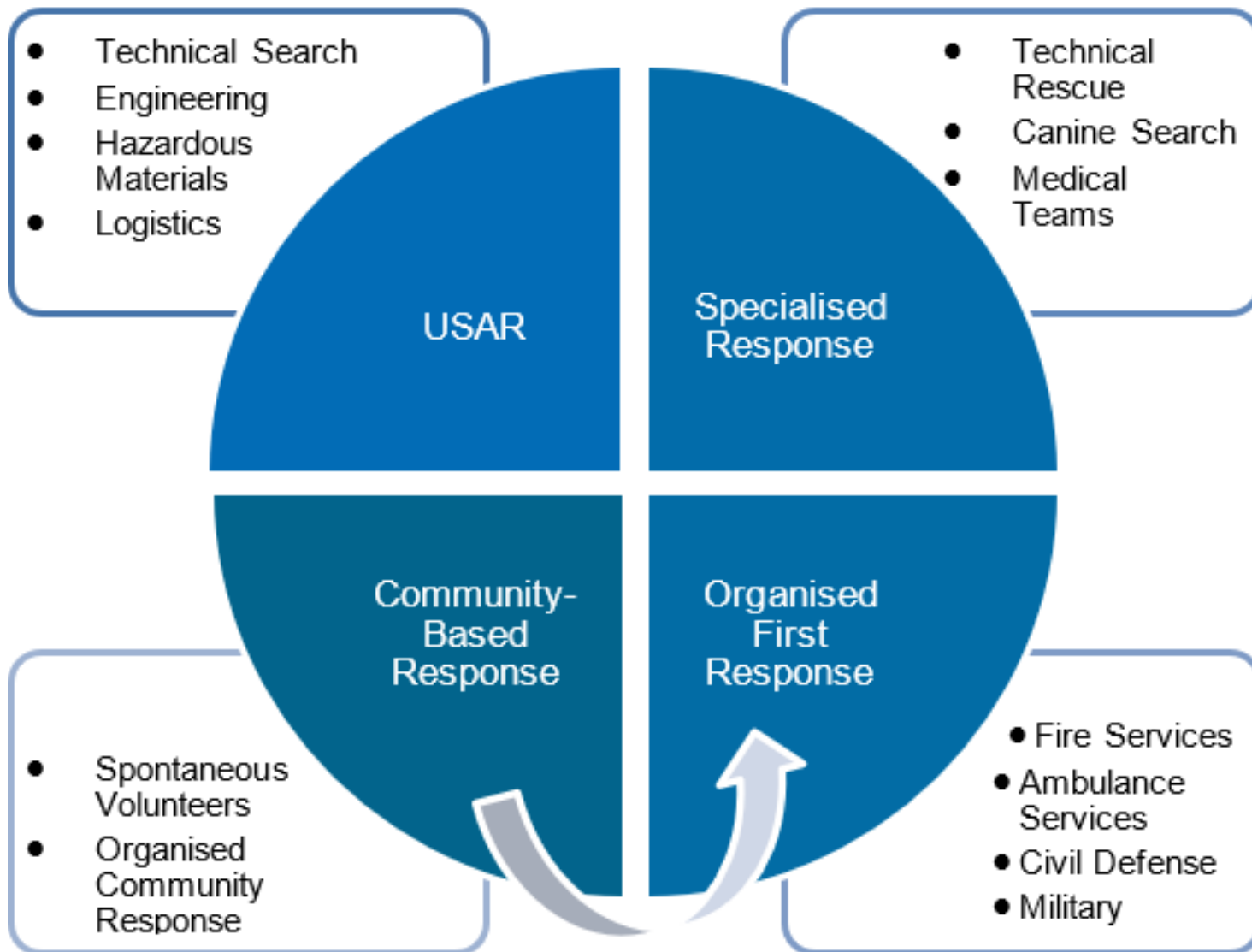
- 40 SAUVETEURS

**LUSAR**

- 20 SAUVETEURS

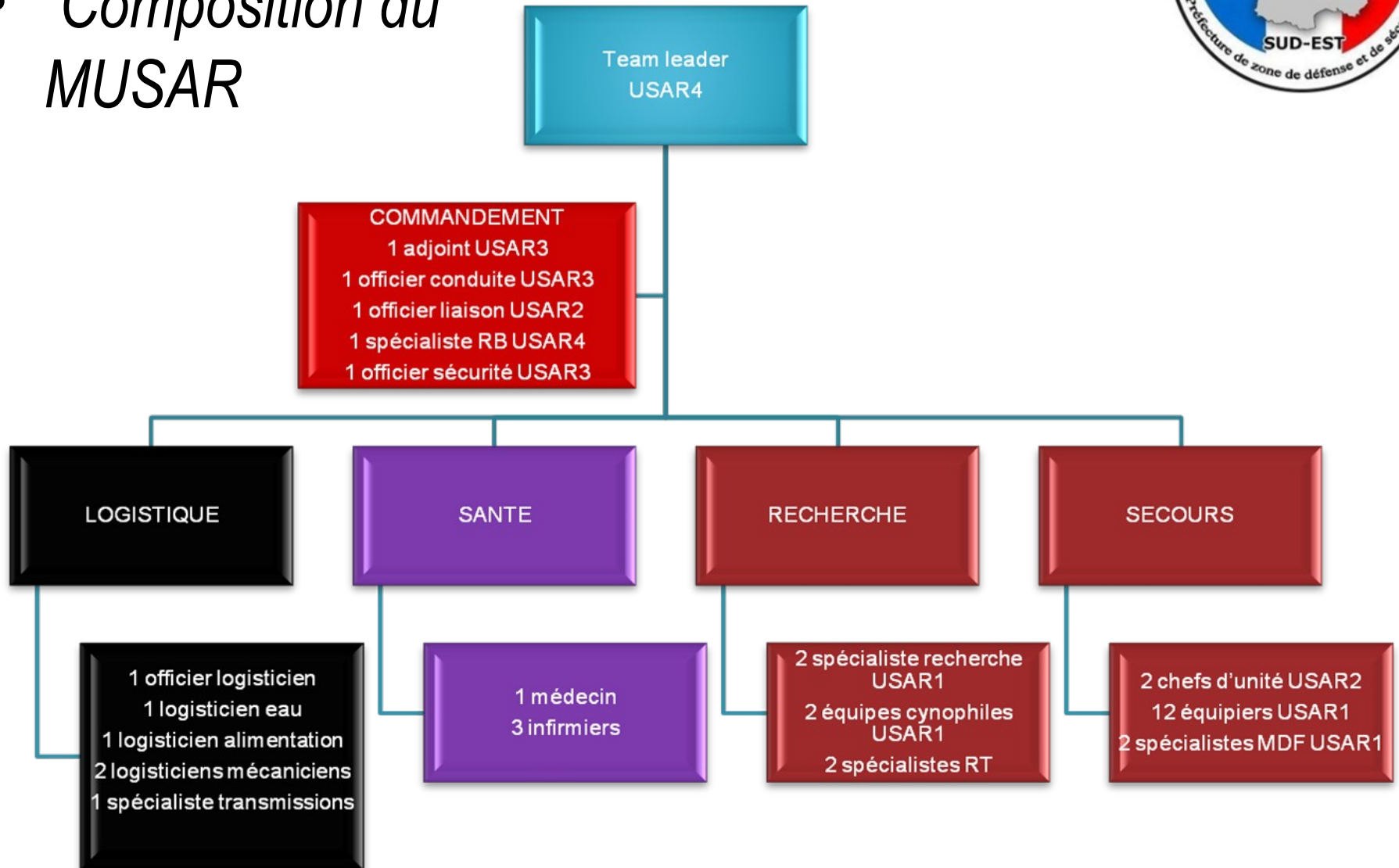






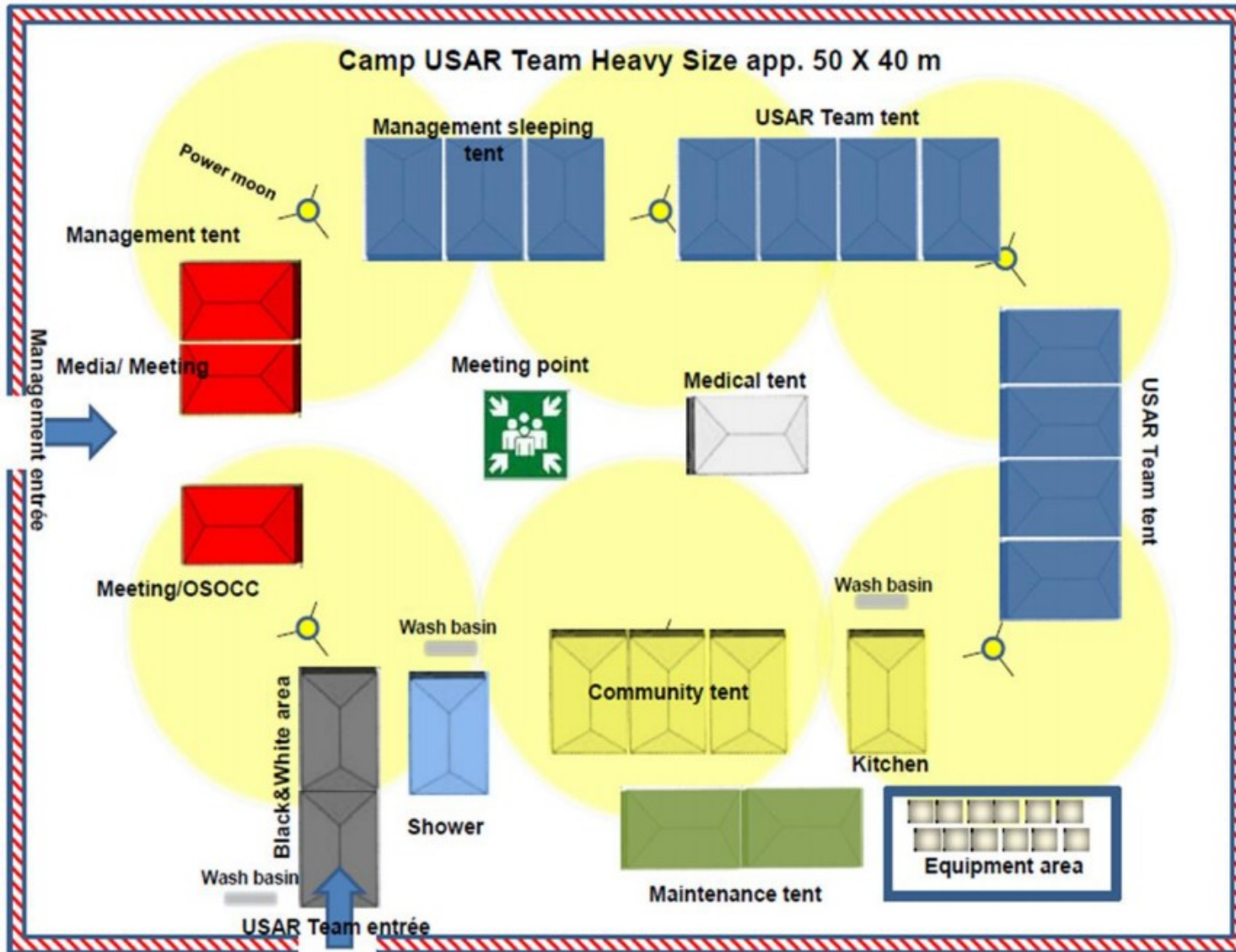


- *Composition du MUSAR*





## 3.1 – Base of operation (BoO):









- *Organisation du MUSAR*

- Environ 40 personnes réparties en 5 composantes (commandement, logistique, médical, recherche, secours) ;

- Délai avant arrivée dans le pays:  
32 h après l'annonce de la catastrophe sur V-OSOCC.

- Composé de 2 équipes USAR.

- Assurer le travail d'1 équipe USAR sur 1 site 24h/24.

- Autonomie: 7 jours.





- *Organisation du MUSAR*

- Principes de planification
- Briefing and Reporting
- 





### 3.3 – Le RDC:

Le RDC est le « point de transit » qui recense et enregistre toute l'aide internationale qui arrive à l'aéroport.

Chaque chef de détachement se fait enregistrer au RDC puis se rend à l'OSOCC pour prendre sa mission.



### 3.3 – Le RDC:

#### Missions du RDC:

- Assurer une extension de l'OSOCC
- Assurer l'accueil puis en fin de mission le départ des équipes internationales
- Assurer l'interface avec les autorités locales (LEMA) et les équipes
- Assurer un briefing avec les derniers éléments ops (organisation, sécurité, sectorisation, etc)
- Prendre en compte la logistique des équipes entrantes



## Deputy Team leader

- Adjoint au Chef de détachement
- Assure la permanence du commandement en l'absence du TL
- Gère et coordonne le PC du détachement
- Rédige le Plan d'Action du détachement





## Planning officer

- Chef OPS
- Reconnaît les sites d'engagement des unités
- Planifie les rotations des équipes et gère les renforts en liaison avec les chefs d'unité
- Gère la cellule OPS du PC
- Rédige le « § OPS » du plan d'action







## 3.2 – L'OSOCC:

### *On-Site Operation and Coordination Center*

- Lors d'une grande catastrophe, le pays sinistré effectue une demande d'aide internationale.
- Cette demande va impliquer une arrivée de plusieurs détachements étrangers dans le pays concerné.
- L'OSOCC est « **le PC ONU de site** » dont la mission est de coordonner l'ensemble de l'aide internationale (détachement, fret...) avec les autorités locales.
- L'OSOCC est un **centre de coordination et non un centre de commandement** ; c'est-à-dire qu'il ne donne pas d'ordres : il coordonne simplement. Le SDE 2 reçoit ses ordres de son Planning Officer (SDE3).

## Plan d'actions 2018-2022



- L'OSOCC est un « PC de circonstance » armé par le premier pays qui se présente sur le territoire sinistré.
- Sa vocation est d'assurer le premier contact avec les autorités locales et de coordonner les premiers renforts jusqu'à ce qu'une véritable structure ONU arrive et se mette en place (UNDAC).
- L'OSOCC est en contact permanent avec le RDC (Reception Departure Center) basé lui à l'aéroport.



## Liaison officer

- Officier de liaison
- En cas de détachement auprès de l'OSOCC, représente les intérêts du détachement au sein de l'OSOCC





## Structural engineer

- Officier risques bâtimentaires
- Procède à l'évaluation des bâtiments fragilisés par la catastrophe
- Conseille les unités sur les axes d'approche des victimes
- **Reconnait les sites d'engagement des unités**





## Safety officer

- Officier sécurité
- Veille aux conditions de sécurité sur les sites d'engagement des unités  
MAIS PAS QUE...
- Procède à l'évaluation des conditions de sécurité du détachement (analyse des risques liés au théâtre et risques liés au sinistre)
- Rédige l'annexe « Security Plan » du plan d'action







## RECHERCHE

~~2 spécialistes recherche technique, 2 maitres de chien, 2 spécialistes RT~~



Recherche  
technique



Recherche  
cynophile



Recherche RAD et  
CHIM





## SECOURS

2 équipes composées d'un chef et de 7 sauveteurs  
dont: 2 spécialistes manœuvres de force + 2 spécialistes des techniques de  
recherche





## LOGISTIQUE

1 Chef de cellule, 1 logisticien eau, 1 logisticien alimentation, 2 gestionnaires du camp, 1 spécialiste transmissions



Traitement de l'eau



Gère le camp de base



Alimentation



Transport et avitaillement



Gestion des communications

