



La Gestion Intégrée des Risques Naturels
Pôle d'Equilibre Territorial et Rural Briançonnais, Ecrins, Guillestrois et Queyras.

Du concept à l'opérationnalisation

Contact :

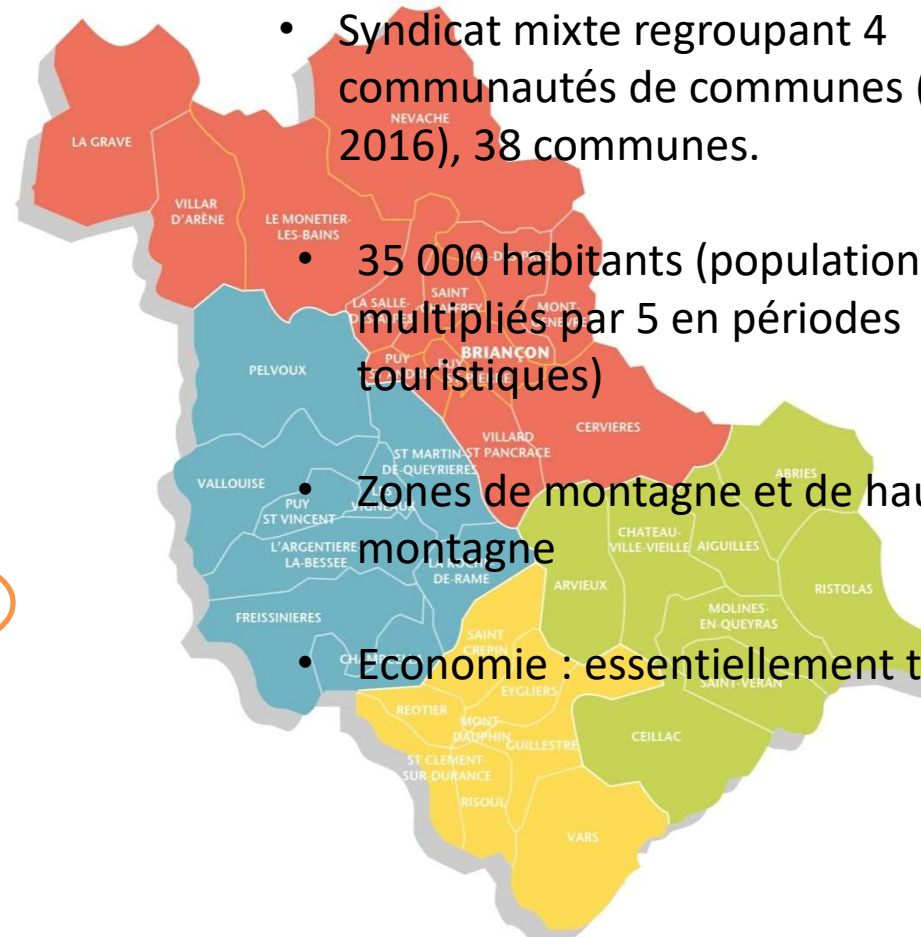
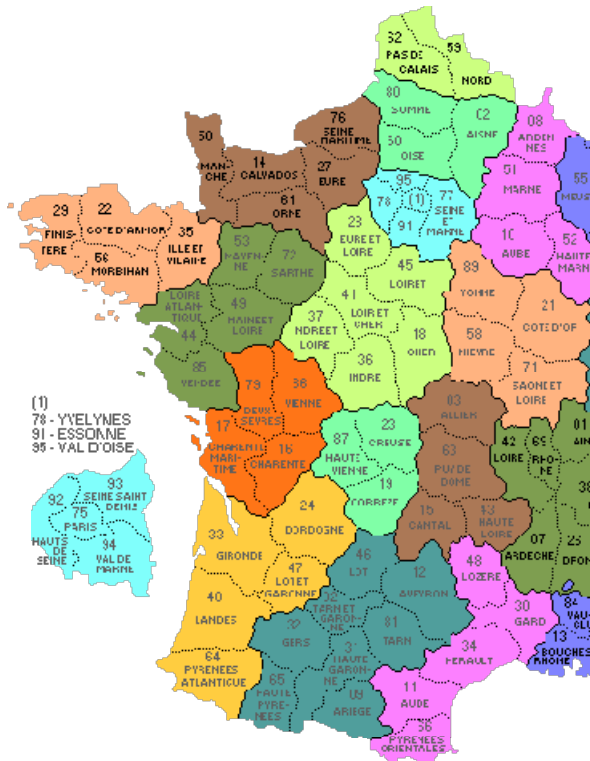
Amandine CRÉVOLIN

Chargée de mission GIRN

a.crevolin@paysgrandbriançonnais.fr

07.88.73.46.83

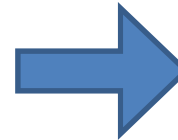
✓ Le territoire



- Syndicat mixte regroupant 4 communautés de communes (depuis 2016), 38 communes.
- 35 000 habitants (populations multipliés par 5 en périodes touristiques)
- Zones de montagne et de haute montagne
- Economie : essentiellement touristique

- Aléas naturels présents :

- Avalanches,
- Crues torrentielles / inondations,
- Mouvement de terrain/chute de bloc,
- Séismes,
- Feux de forêts,
- Fonte du pergélisol.



35 des 38 communes
sont concernées par
plus de 6 aléas

- Enjeux – vulnérabilités :

- Forte pression urbanistique ;
- Difficultés d'accès;
- Villages très morcelés (nombreux hameaux isolés);
- Populations pouvant être multipliées par 20 en périodes touristiques

✓ Principe s fondateurs de la GIRN

- Complète l'approche « classique » des risques naturels ;

Prévention

- Notion de multi-aléas , multi-enjeux, multi-vulnérabilités ;

Reconstruction

Retour à la normale

- Approche territoriale cherchant la réduction de la vulnérabilité territoriale et organisationnelle;

- S'appuie sur des projets locaux et la culture et mémoire des territoires ;

Pré-alerte / Alerte

- Echelle spatio-temporelle plus grande ;

- Gestion basée sur les besoins des territoires et adaptée à leurs capacités d'actions;

**ÉVÉNEMENT
CATASTROPHIQUE**

- Co-construction avec l'ensemble des acteurs du territoire et de la gestion des risques naturels des actions ;

Gestion de crise

✓ La GIRN....

....ne fait pas :

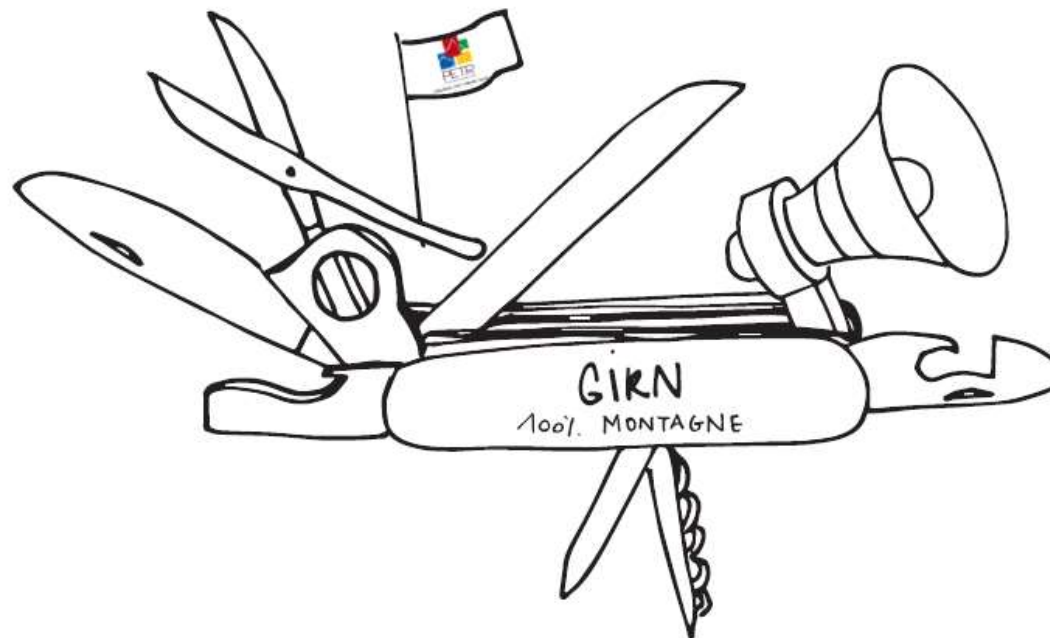
- Tout ce qui dépend du régalien (PPR, PCS, etc.);
- Les ouvrages de protection.

.... fait :

- Tout le reste !



- ✓ La gestion intégrée des risques naturels sur le territoire du PETR
- ✓ Approcher par la démarche réalisée par le PARN en 2009
- ✓ Site pilote de GIRN entre mars 2010 et décembre 2014
- ✓ Territoire Alpin de Gestion Intégrée des Risques Naturels – TAGIRN – depuis 2015



✓ La GIRN sur le PETR financé par

L'Europe (FEDER) (2010-2011-2012-2013-2014-2017-2018);
Région PACA (service Risques) (Toutes les années);
ETAT (FNADT) (2015-2016)

80 %

Autofinancement

20 %



- ✓ 2010
 - Diagnostic ;
 - Identification de sites tests ;
 - Réflexion sur les premières actions possibles.
- ✓ 2011
 - Semaine participative sur les risques naturels dans la vallée de la Clarée et capitalisation des résultats ;
 - Identification besoins sites tests du Queyras – Haut Guil .
- ✓ 2012
 - Co-construction de l'[Outil](#) de [Gestion](#) Intégrée des Evénements ;
 - Diagnostic global sur la communication sur les risques naturels.
- ✓ 2013
 - [Exercice](#) grandeur [nature](#) OGIE [et son](#) articulation [avec les plans](#) existants;

Réseau sites ;
Sollicitations des acteurs de la gestion des risques naturels
en montagne ;
Communication sur la mission GIRN et ses actions.

L'OGIE en pratique



✓ Pourquoi l'outil fonctionne

- S'appuie sur une **volonté partagée** de l'ensemble des acteurs de trouver une solution adaptée à une problématique commune;
- Il est adapté aux spécificités de chacun (pompiers, gendarmerie, élus, techniciens des communes);
- S'appuie sur un langage commun et partagé ;
- Neutralité de la personne qui a animé le projet (co-construction avec l'ensemble des acteurs mais centralisation et conception finale par une personne extérieure à tous ces services)

✓ Quelles sont les difficultés

- Turn over important des p
réappropriations de l'outi
- Plus d'événements depuis



; problèmes de
on ;



✓ 2013

- Communications à destination des populations locales et touristiques (conférences, soirée films-débats sur l'acceptation du risque en montagne, Interisques, ...).

✓ 2014

- Forum risques : risques naturels et politiques d'aménagement ; risques naturels et développement touristiques en montagne (partenariat avec la Maurienne) ;
- Journée d'informations et d'échanges sur la gestion des risques naturels en montagne (partenariat avec le Département) ;
- Guide pratique de la gestion des risques naturels en montagne ;

✓ 2015

- Guide pratique de la GIRN ;
- Etat des lieux des attentes des communes ;
- Nombreuses conférences à destination des populations touristiques et locales ;
- Journée formation auprès des scolaires

Réseau sites pilotes ;
Sollicitations des acteurs de la gestion des risques naturels
en montagne ;
Communication sur la mission GIRN et ses actions.

✓ Actions 2016-2017-2018

- ✓ Renforcement des actions de communication sur les risques naturels et leur gestion ;
- ✓ Partenariats scientifiques ;
- ✓ Aide aux communes dans leur gestion des risques naturels ;
- ✓ Réalisation des actions issues des demandes des acteurs du territoire ;
- ✓ Participation aux différents réseaux des acteurs de la gestion des risques naturels ;
- ✓ Participation active au réseau des TAGIRN ;



Biancaneve • Ecrins • Gallicien • Gapeze

GIRN
Alpes



Biancaneve • Ecrins • Gallicien • Gapeze

GIRN
Alpes



Région
Provence
Alpes
Côte d'Azur

