

## Aléas Glaciaires

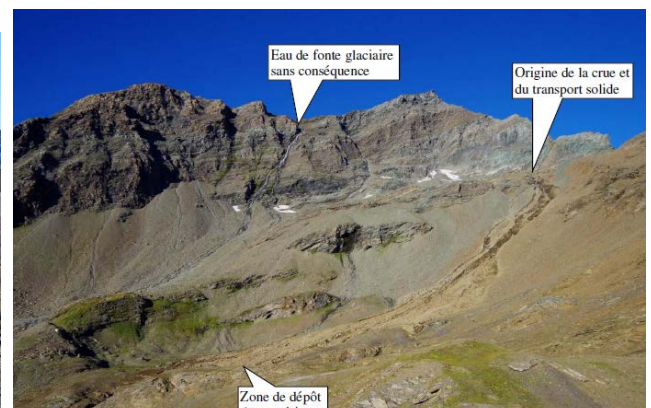
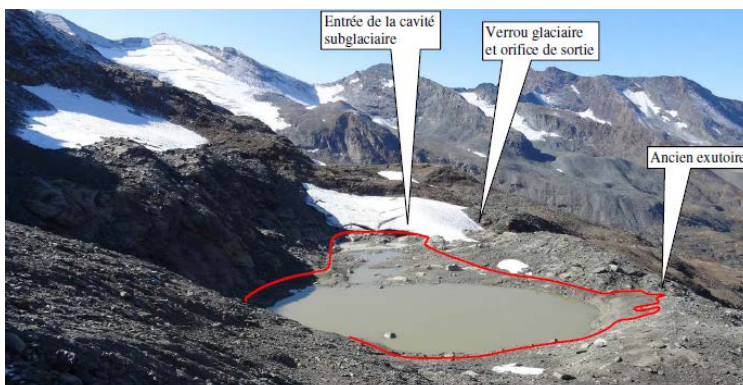
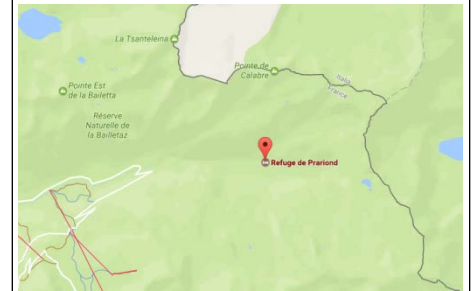
### Crue du ruisseau du Niolet [Événement isolé]

#### Date et lieu de l'événement :

- 2015-08-28
- France
- Savoie (73)
- Val d'Isère

#### Description de l'événement :

Le verrou d'un lac périglaciaire, en amont du refuge de Prariond, cède, entraînant ainsi la crue du ruisseau du Niolet. L'écoulement a emporté par ravinement environ 20 000m<sup>3</sup> de matériaux. La crue, essentiellement liquide a suivi le lit du Niolet jusqu'à sa confluence avec l'Isère, alimentée par la vidange du lac pour environ 7000m<sup>3</sup> d'eau.



#### Impacts et conséquences :

- La crue, soudaine, comble le lit du ruisseau et l'élève de près de 1.5m.
- L'exutoire du lac, quant à lui, se retrouve 1.4m au-dessus du niveau du lac après la débâcle glaciaire.
- On observe un fort ravinement, conséquence du phénomène.

#### Observations :

- L'année 2015 est classée comme la seconde année la plus chaude (après 2011) depuis 1959 dans les Alpes du Nord (Christophe CHAIX).
- La crue, qui se produit en été, est la conséquence de la fonte du verrou glaciaire suite aux températures particulièrement hautes de l'été 2015.

#### Territoires impactés et principaux acteurs :

Le pont d'accès menant au refuge de Prariond a failli être emporté par la crue du ruisseau.

#### Événements associés :

## Autres points d'analyse :

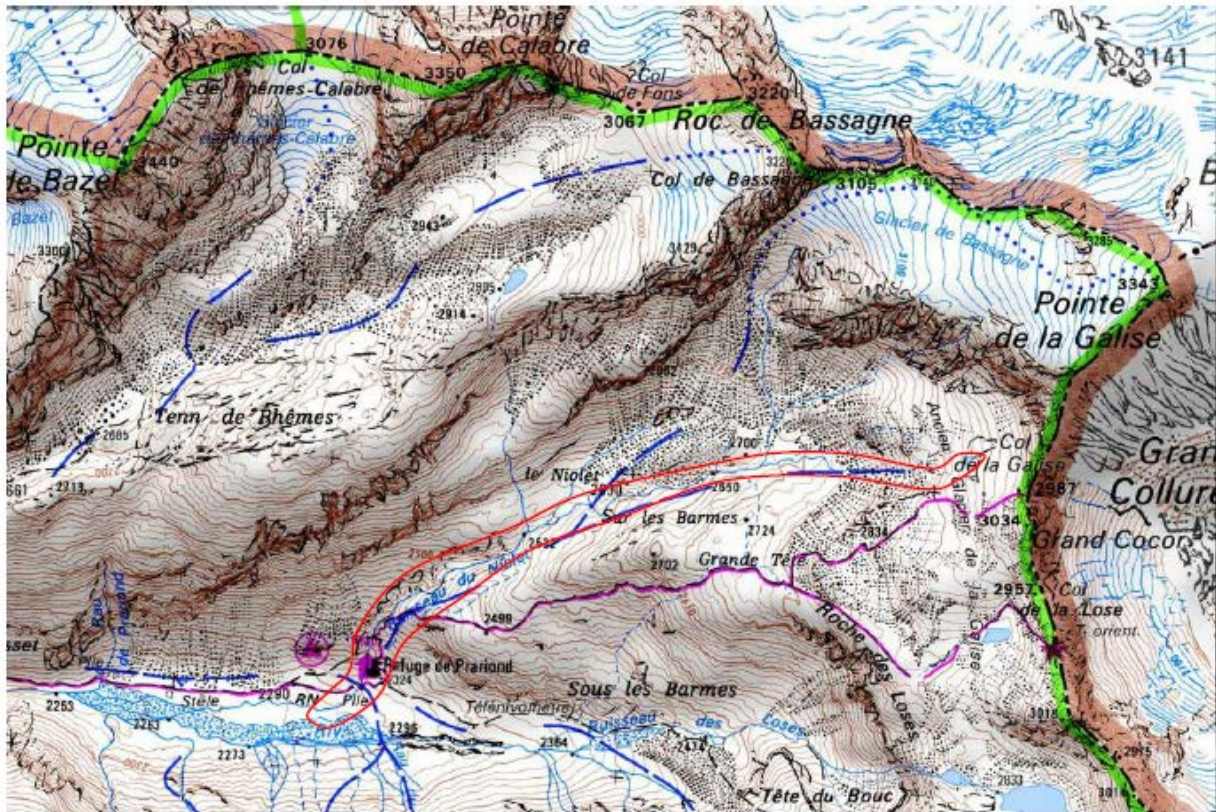


Figure 1 : carte de localisation de la crue (source : scan25 de l'IGN sur <http://www.geoportail.gouv.fr/>)



Rapport RTM

## Référents scientifiques et personnes ressources :

- Stéphane Roudnitska & Charles Ribeyre service RTM (restauration des terrains de montagne)
- Christophe CHAIX, observatoire savoyard du changement climatique

## Sources des documents présents dans la synthèse :

- Photographies : Rapport RTM
- Carte de localisation : Google Map

## Pour aller plus loin :

Ressources bibliographiques

<http://www.mdp73.fr/> : bilan climatique de l'observatoire savoyard du changement climatique

Rapport RTM Réf. : CB/DJ/SR/080915/2.1.2

*Ressources internet*

<http://www.radiovaldisere.com/index.php?p=vids&year=2015&month=08>