

BIÈVRE □

VOIRONNAIS

GRÉSIVAUDAN

AGGLOMÉRATION  
GRENOBLOISE

SUD



# RISQUES NATURELS ET TERRITOIRES

## GRENOBLE

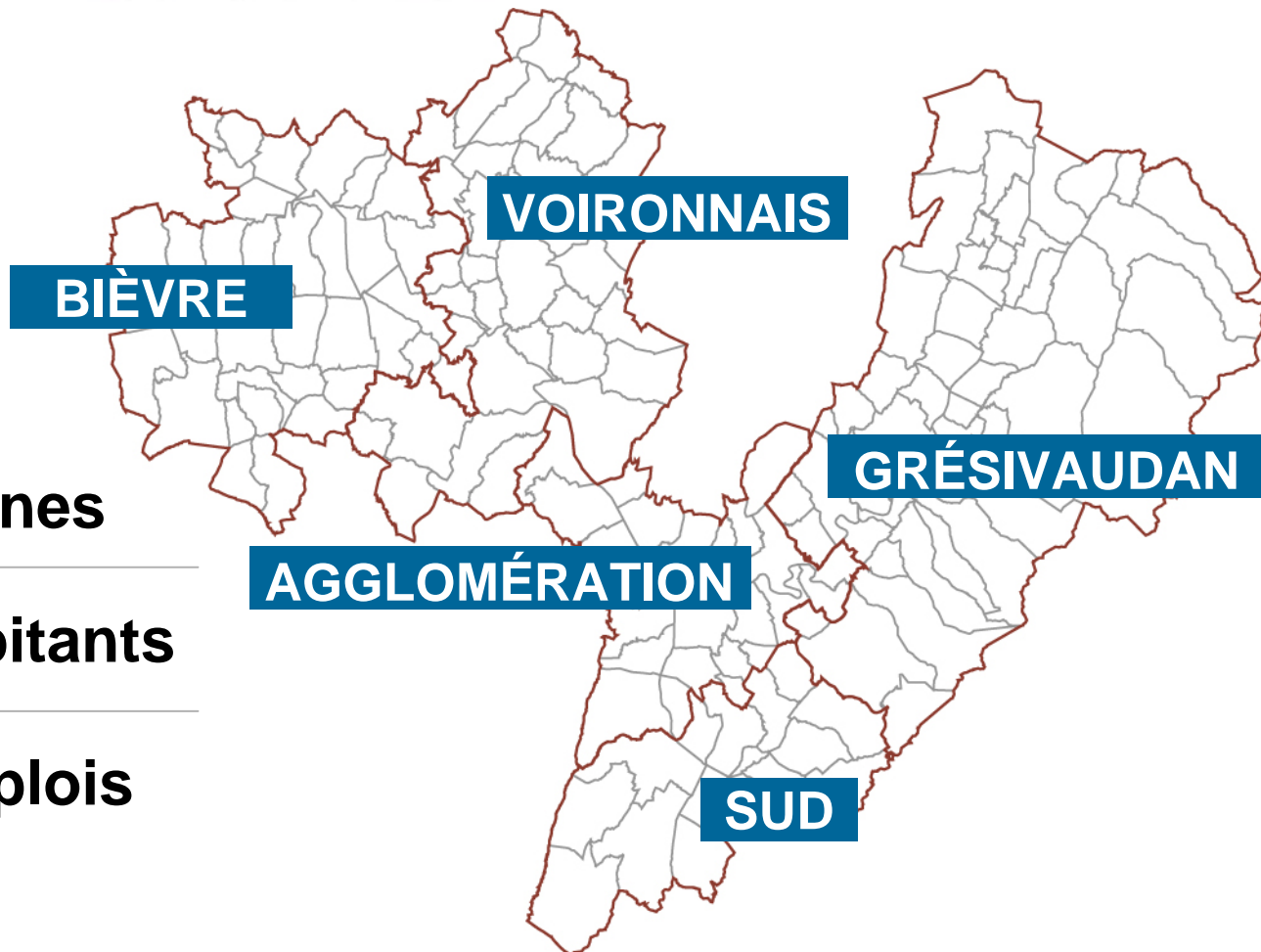
19 OCTOBRE 2006



Pour une région forte, équilibrée, solidaire et agréable à vivre

# LA RÉGION GRENOBLOISE

*un territoire*



**202 communes**



**650 000 habitants**



**264 000 emplois**

## *le parti d'aménagement*

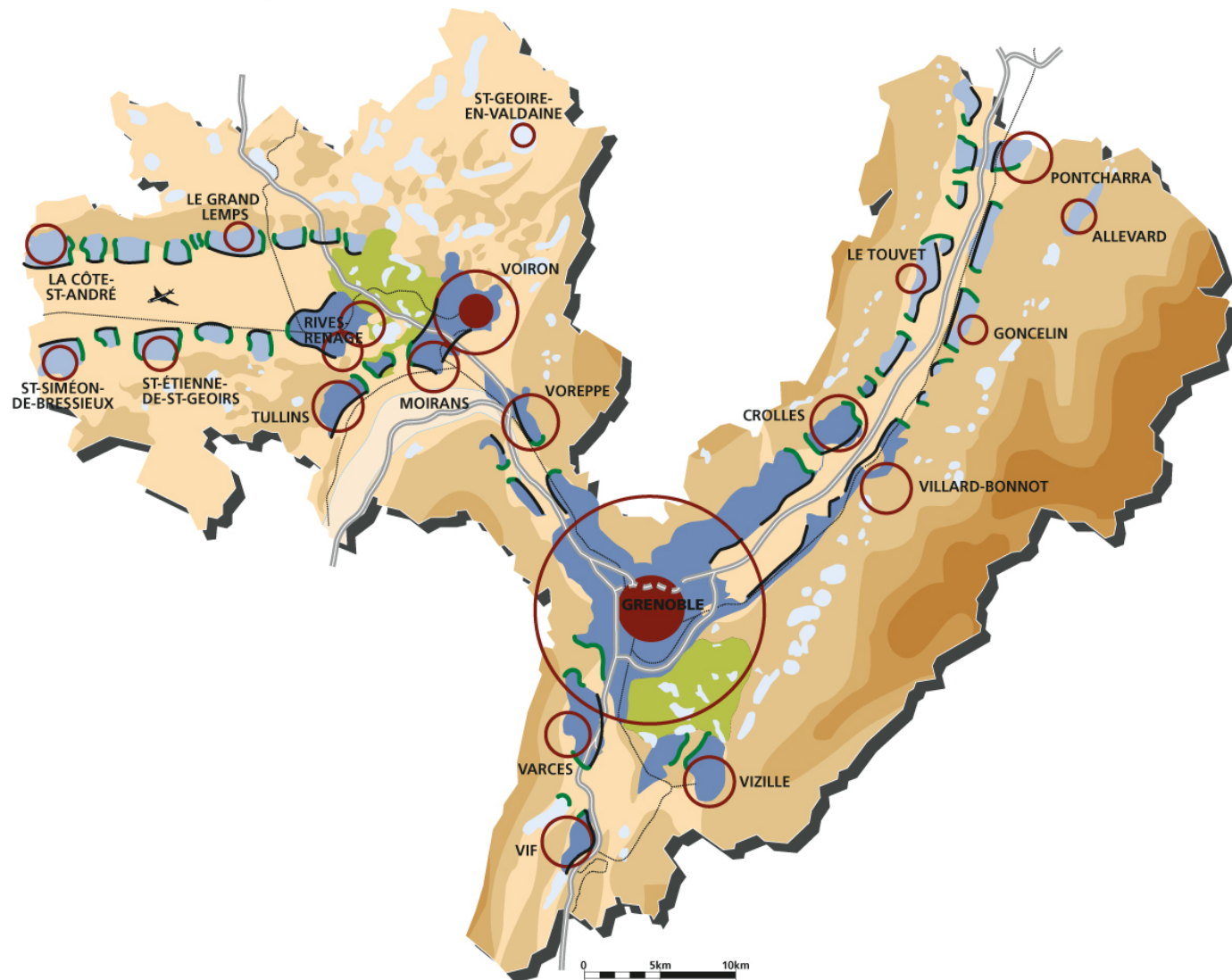


**Cultiver les espaces de manière intensive et en priorité les pôles existants**

- **freiner l'étalement urbain**
- **économiser l'espace, limiter les extensions urbaines**
- **promouvoir de nouvelles formes urbaines**
- **ménager des coupures à l'urbanisation**

# CULTIVER LES ESPACES DE MANIÈRE INTENSIVE ET EN PRIORITÉ LES PÔLES EXISTANTS

## LA RÉGION GRENOBLOISE



- Axe urbain majeur à renforcer
- Axe urbain secondaire
- Espace urbain périphérique (étalement urbain à maîtriser, renforcement des bourgs et hameaux existants)
- Espace urbain d'intérêt de région urbaine
- Pôle urbain à développer
- Façade et limite urbaines à composer
- Coupure à l'urbanisation et continuité naturelle
- Site rural et de loisirs à préserver





# LES ENJEUX

- La complexité des enjeux politiques, administratifs et scientifiques ?
  - Les compétences : qui fait quoi ?
    - Etat et communes ...
    - SCOT / PLU / PPR ...
  - Les connaissances :
    - qui sait?
    - un savoir immuable ?
  - Et demain



# LES QUESTIONS EN MATIERE DE RISQUES

La traduction dans les documents de planification ?

PPR /SCOT / PLU /

Le rôle de l'Etat :

édicteur de règle et ...?

producteur de connaissances et...?

médiateur ?

Le rôle des collectivités locales

appliquer la règle ?

s'impliquer dans la connaissance voire la contre expertise?

Quels équilibres à trouver ?