



**Pôle Alpin d'Etudes et de Recherche
pour la Prévention des Risques Naturels**

GIRN
Alpes

Réunion annuelle GIRN & SDA

Chamonix-Mont-Blanc, 8 novembre 2017



Mission de coordination GIRN & SDA

Benjamin Einhorn (*PARN*)

Soutiens et partenaires :



Provence-Alpes-Côte d'Azur



cget



Mission de coordination du PARN

Opération interrégionale CIMA-POIA

« Gestion Intégrée des Risques Naturels » (GIRN) et Réseau d'interface « Science-Décision-Action » (SDA)

- Objet : Mission de coordination du PARN auprès des porteurs de projets CIMA-POIA sur la période 2015-2020

Financement : Région AURA, Région PACA, CGET/Commissariat de massif

Recherche de partenariats, appui au montage, animation du réseau, suivi et valorisation :

- des **projets des territoires alpins** (programmes d'action TAGIRN)
- des **projets scientifiques** (projets de recherche-action du réseau SDA)

→ impulser des dynamiques territoriales & partenariales de GIRN

→ assurer la synergie entre projets scientifiques et projets territoriaux

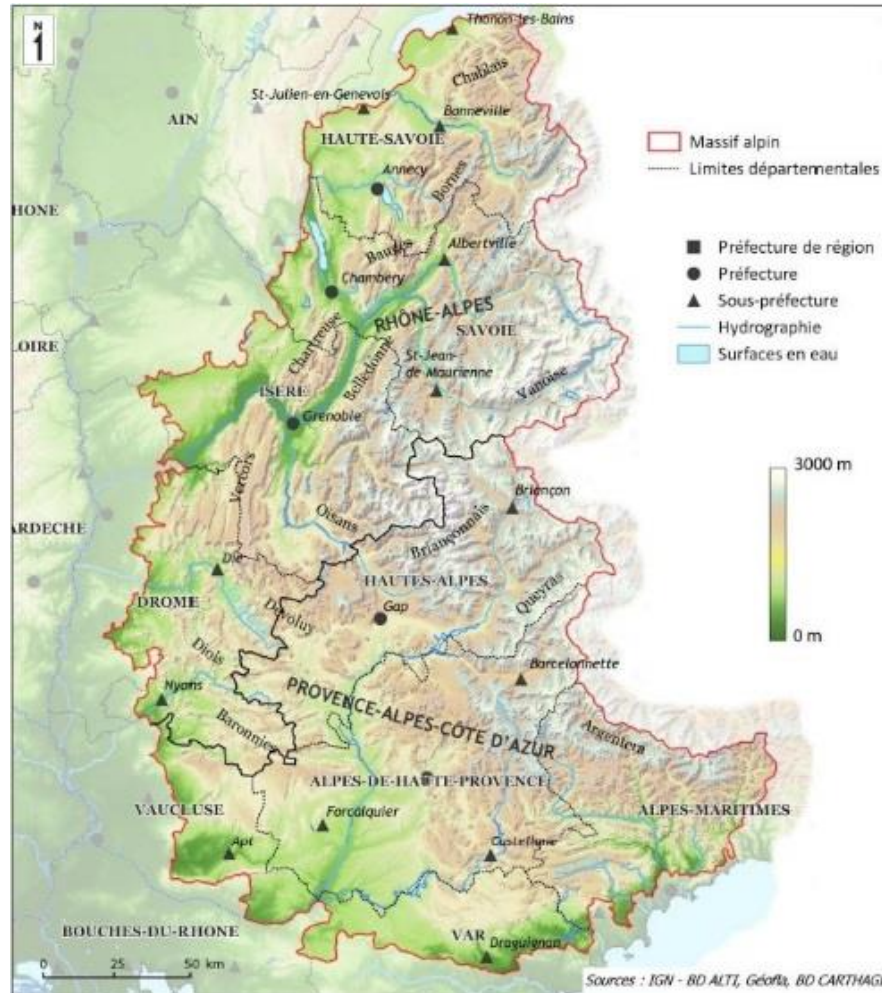


Mission de coordination du PARN

- Partenaires :
 - **Institutions pilotes et partenaires** de l'opération :
 - **COFIL** : Services « Environnement/Risques » et « Montagne » de la Région AURA et de la Région PACA, CGET/Commissariat de Massif des Alpes
 - **COFIL élargi** : Cellule Europe Région PACA (Autorité de gestion du POIA), DGPR, DREAL AURA et PACA
 - **Autres services de l'Etat** impliqués : Préfectures, DDT, ONF-RTM (coordination et accompagnement des TAGIRN)
 - **Porteurs de projets** bénéficiaires des crédits CIMA et FEDER-POIA :
 - **Territoires alpins** (TAGIRN actifs et potentiels) : Communes/Communautés de communes, Pays / PETR, Parcs naturels, Syndicats de rivière, Métropoles alpines
 - **Organismes scientifiques** : Universités et instituts de recherche (EPST)

Mission de coordination du PARN

- Territoires : Massif alpin français





Mission de coordination du PARN

Opération interrégionale CIMA-POIA

« Gestion Intégrée des Risques Naturels » (GIRN) et Réseau d'interface « Science-Décision-Action » (SDA)

2014-2015 : **Le temps de l'incubation**

- Participation au montage du programme
Axe 3 « Développer la résilience des territoires et des populations face aux risques naturels »
OS 4 « Etendre et améliorer la gestion des risques naturels sur le massif par l'aide à la décision des acteurs locaux »
- Maturation des projets avec les partenaires porteurs de projets GIRN et SDA

2016-2017 : **Le temps de le mise en œuvre**

- Soutien au dépôt des dossiers : AàP février + avril 2016, AàP octobre 2017
- Mobilisation du CST pour l'évaluation scientifique des dossiers SDA
- Accompagnement à l'émergence de nouveaux projets



Mission de coordination du PARN

- Calendrier :

- Année 2016 : 3 TAGIRN déposés et programmés ; 9 projets SDA déposés aux AAPs 2016
- 29 mai 2017 : COPIL GIRN et SDA
- 4 juil. 2017 : Entretien avec ADT Consult mandaté pour l'évaluation de l'OS CIMA-POIA
- oct. 2017 : 5 projets TAGIRN (tous en PACA) et 3 projets SDA (interrégionaux) déposés
- 7 nov. 2017 : Atelier technique TAGIRN à Chamonix
- 8 nov. 2017 : Journée annuelle GIRN & SDA à Chamonix
- x déc. 2017 : Comité Inter-Régional de Programmation (reste un projet SDA à examiner)
- Année 2018 : Programmation d'un nouvel AAP par l'autorité de gestion

Plateforme de capitalisation V2 (en cours)



GIRN Alpes

L'opération Gestion Intégrée des Risques Naturels Actions des TAGIRN Bilan de l'opération Livrables et ressources documentaires

Accueil > Actions des TAGIRN > PETR Briançonnais-Ecrins-Guillevrois-Queyras

Communauté de Communes de la Vallée de Chamonix Mont-Blanc (CCVCMB)

PETR du Briançonnais, des Ecrins, du Guillevrois et du Queyras

- Démarche méthodologique
- Ressources

Parc naturel régional des Baronnies Provençales

LE TAGIRN DU PETR DU BRIANÇONNAIS, DES ECRINS, DU GUILLESTEROIS ET DU QUEYRAS

Territoires concernés :

« UN TERRITOIRE TOURISTIQUE DE MONTAGNE VULNÉRABLE À DE MULTIPLES ALÉAS »

CARACTÉRISTIQUES TERRITORIALES DU SITE PILOTE

Site pilote depuis 2010 tout au long de l'opération CIMA-POIA.

POINTS À RETENIR

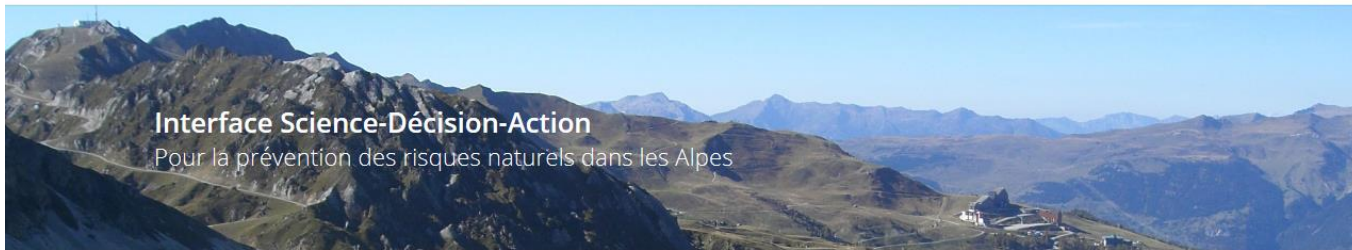
- Structure porteuse (Pôle d'Équilibre Territorial et Rural du Briançonnais, des Ecrins, du Guillevrois et du Queyras)
- Principaux aléas (savalanches, crues et laves torrentielles, mouvements de terrain, glissements de terrain et chutes de blocs, feux de forêts)
- Enjeux de la GIRN : assurer une approche transversale de la gestion des risques naturels afin de trouver des solutions adaptées aux spécificités géographiques, physiques, et économiques du territoire
- Types de partenariat imputés (partenariat avec les acteurs locaux ayant pour compétence la gestion des risques naturels ou portant des projets sur cette thématique (Communes, communautés de communes, Parc Naturel Régional du Queyras, collectivités territoriales autres) ; avec l'ensemble des institutionnels de la gestion des risques naturels en montagne (service RTM de l'ONF, DDT, SDIS, SIDPC, etc.) ; mais aussi avec d'autres acteurs du territoire (associations locales, office du tourisme, socioprofessionnels). Partenariats scientifiques avec différentes universités (Lyon, Grenoble, Avignon, etc.)
- Thématiques de GIRN abordées (information préventive permettant de développer la culture et la mémoire du risque ; développement d'outils pour une gestion de crise plus

Structure porteuse : Pays du Grand Briançonnais des Ecrins au Queyras (association) sur les années 2009-2015 (cf. [archive GIRN-Alpes_1](#)).

Pôle d'Équilibre Territorial et Rural du Briançonnais, des Ecrins, du Guillevrois et du Queyras (EPCI sans fiscalité propre régi suivant les règles d'un syndicat mixte fermé) depuis le 1er janvier 2016. Le PETR est composé actuellement de 37 communes au sein de 3 communautés de commune pour une superficie totale de 2 130 km². 2 Parcs sont présents dans le territoire du PETR : le Parc Naturel Régional du Queyras (territoire entièrement dans celui du PETR) et le Parc national des Ecrins (partiellement composé de 11 communes du PETR).



Portail Science-Décision-Action



Interface Science-Décision-Action Pour la prévention des risques naturels dans les Alpes

- Accueil SDA
- Le réseau SDA
- Actualités SDA
- Appels à projets
 - Les programmes
 - Boîte à idées
 - Valorisation des projets
- Livrables et ressources

Accueil du portail "Science-Décision-Action"

La dynamique d'Interface « Science-Décision-Action pour la prévention des risques naturels dans les Alpes » animée par le PARN se structure autour :

- d'un réseau d'acteurs appartenant aux sphères scientifique, opérationnelle et territoriale
- d'une démarche d'accompagnement, du montage scientifique et technique des projets jusqu'à leur valorisation





Programme de la journée (1/2)

09h30 **Mot d'accueil et introduction de la journée**

- Eric Fournier (*vice-président Environnement de la Région Auvergne-Rhône-Alpes, maire de Chamonix*)
- Eric Barthélemy (*président du PARN*)
- *Comité de Pilotage élargi :*
 - François Trusson (*Région Auvergne-Rhône-Alpes, service Montagne*)
 - Hervé Champion (*Région PACA, service Risques*)
 - Michel Delmas (*commissaire adjoint au Massif des Alpes, CGET*)
 - Vincent Courtray (*Ministère de la Transition écologique et solidaire, DGPR*)
- *Mission de coordination GIRN & SDA : Benjamin Einhorn (directeur du PARN)*

10h00 **Les Territoires Alpins de Gestion Intégrée des Risques Naturels (TAGIRN)**

- Appui technique et accompagnement des TAGIRN (Olivier Cartier-Moulin, PARN)

Les TAGIRN actifs :

- Communauté de Communes de la Vallée de **Chamonix-Mont-Blanc** (Julie Lebeurre, CCVMB)
- PETR **Briançonnais-Ecrins-Guillestrois-Queyras** (Amandine Crévolin, PETR BEGQ)
- Parc naturel régional des **Baronnies provençales** (Jessica Jarjaye, PNRBP)

Les TAGIRN en projet :

- Syndicat Mixte de Gestion Intercommunautaire du **Buëch** et de ses Affluents (Jocelyne Prouteau-Hoffmann, SMIGIBA)
- Communauté de Communes **Alpes-Provence-Verdon** – « Sources de lumière » (CCHVVA)
- Communauté de communes de l'**Ubaye Serre-Ponçon** (CCUSP)
- Pays **Vallées d'Azur Mercantour** (PVAM)
- Syndicat mixte pour les inondations, l'aménagement et la gestion de l'eau / **EPTB maralpin** (SMIAGE)



Programme de la journée (2/2)

12h00 Contexte macrorégional et transfrontalier

- Contexte macrorégional : Stratégie macro-régionale de l'UE pour la Région Alpine (SUERA) et projets Interreg (Benjamin Einhorn, *PARN*)
- Le Plan Intégré Thématique Interreg France-Italie (ALCOTRA) – PITEM RISK : « Résilience, Information, Sensibilisation et Communication aux Citoyens » (Hervé Champion, *Région PACA* ; Nathalie Margot, *BRGM*)

12h20 Déjeuner sur place

14h00 La dynamique d'animation et de projets du réseau Science-Décision-Action (SDA)

- Séminaire transversal Science-Décision-Action « Enclavement de vallées alpines » (Jean-Marc Vengeon, *PARN*)
- Point sur les projets déposés et instruits en 2016 et 2017 (Carine Peisser, *PARN*)

Projets démarrés :

- **CORESTRAT** : « *CO-construire la RESilience des Territoires Alpains face aux Risques dits naturels, dans un contexte de changement climatique* » (Elise Beck, *PACTE*)
- **VULTER-Baronnies** : « *Evolution des vulnérabilités territoriales aux incendies de forêt dans le contexte du changement global dans les Baronnies provençales* » (Eric Maillé, *IRSTEA*)
- **PermaRisk** : « *Risques liés au permafrost de montagne et à sa dégradation* » (Philippe Schoeneich, *PACTE*)

Projets soumis à l'appel à propositions POIA 2017 :

- **MLA3** : « *Mouvements lents dans les Alpes : Anticiper et aménager* » (Siegfried Maiolino, *CEREMA*)
- **RISKORAMA** : « *Plateforme multimédia géohistorique pour le partage d'image sur les risques naturels alpins* » (Catherine Tailleux, *IRSTEA*)
- **SISM@LP-Swarm** : « *Processus et conséquences des essaims de sismicité dans les Alpes* » (Philippe Guéguen, *ISTerre*)

16h30 Clôture de la journée



***Pôle Alpin d'Etudes et de Recherche
pour la Prévention des Risques Naturels***

GIRN
Alpes



Soutiens et partenaires :



Provence-Alpes-Côte d'Azur



cget



Programme d'actions PARN 2017

1. Actions sur le massif alpin (sur conventions)

- Opération interrégionale CIMA-POIA « Gestion Intégrée des Risques Naturels » (GIRN) et Réseau d'interface « Science-Décision-Action » (SDA)
- Plateforme « Alpes-Climat-Risques »
- Stratégie macro-régionale de l'UE pour la Région Alpine (SUERA) : GA8 « Améliorer la gestion des risques et mieux gérer le changement climatique, notamment par la prévention des risques naturels de grande ampleur »
- Enquête sur la Prévision Locale du Risque Avalanche (PLRA)

2. Actions sur projet

Projets européens Interreg ALCOTRA France-Italie

- Projet ARTACLIM : « Adaptation et Résilience des Territoires Alpains face au Changement Climatique »
- PITEM RISK : « Résilience, Information, Sensibilisation et Communication aux Citoyens »

Actions et projets nationaux

- Projet national « Chutes de Blocs, Risques Rocheux et Ouvrages de Protection » (C2ROP)
- Plan d'Action pour la Prévention des Risques d'Origine Glaciaire et Périglaciaire (PAPROG)

Actions et projet régionaux

- I-RISK : Plateforme « Risques Naturels Gravitaires Auvergne-Rhône-Alpes » (projet soumis)
- Appui à l'Observatoire régional des effets du changement climatique (ORECC)
- Appui au Groupe régional d'experts sur le climat en Provence-Alpes-Côte d'Azur (GREC-PACA)
- Appui au GIS Envirhônalp : extension AURA + Plateforme OURANOS Climat régional

Actions et projets locaux

- Appui à Grenoble-Alpes-Métropole
- Projet Risk@Univ. Grenoble Alpes