



## Communauté de communes Alpes d'Azur



## Territoire Alpin de Gestion Intégrée des Risques Naturels

Réunion annuelle GIRN – SDA  
Mardi 1<sup>er</sup> Décembre 2020

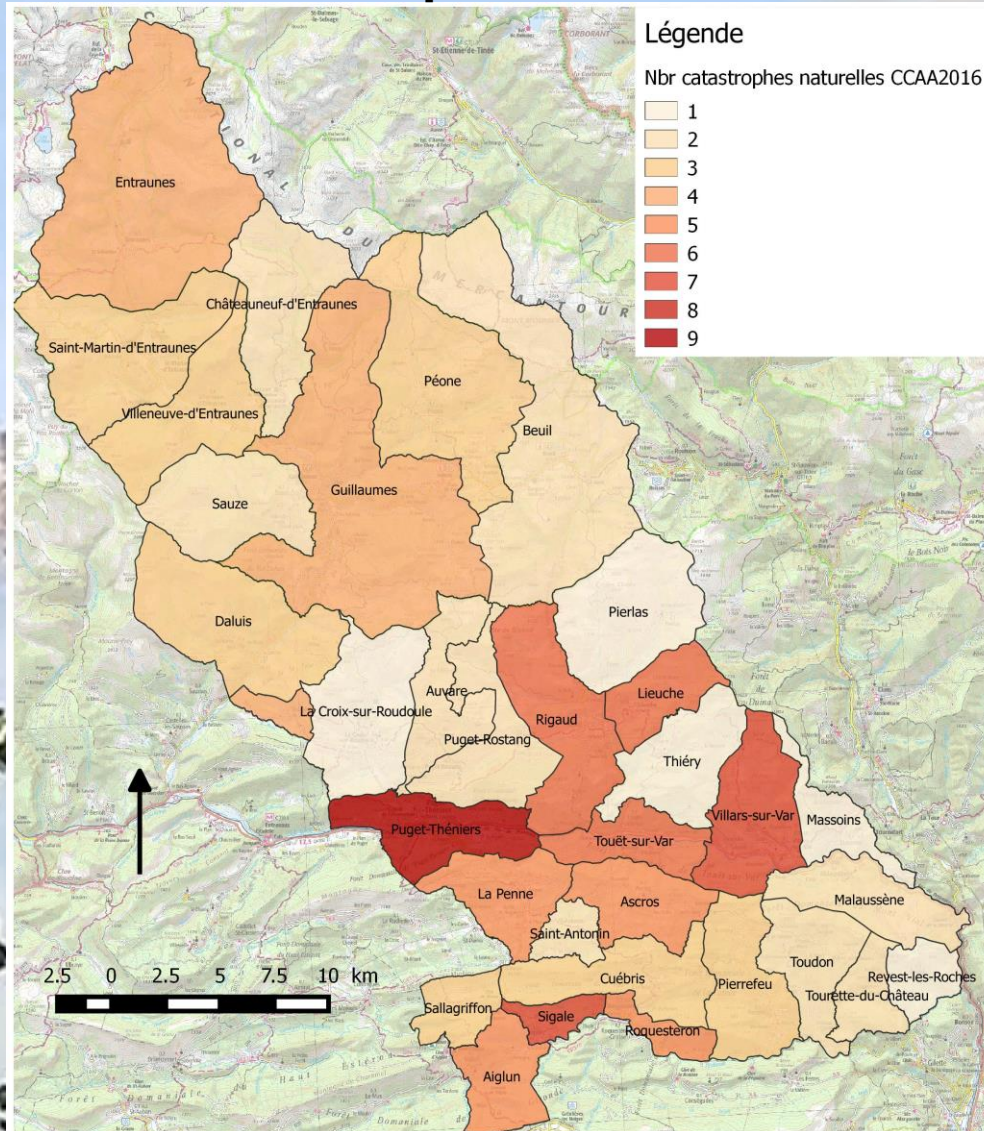


Pôle Alpin d'Etudes et de Recherche  
pour la Prévention des Risques Naturels

Morgane LAMBOURG, Chargée de mission GIRN

# Les risques naturels majeurs du territoire

## Arrêtés de Catastrophe Naturelle sur la CCAA



## Présentation de la GIRN Alpes d'Azur

- ❖ 34 communes rurales de moyenne et haute montagne
- ❖ 10 000 habitants
- ❖ Population touristique estivale et hivernale
- ❖ Toutes les communes sont soumises à au moins un risque naturel
- ❖ Programme GIRN commencé en fév. 2019





# Les trois grands objectifs de la GIRN Alpes d'Azur

## Diagnostic multirisques de la CCAA

Partir du territoire et apporter un **regard croisé** et une **réponse multi-leviers et multi-acteurs** à la gestion des risques naturels

Focus : chutes de pierres, inondations, feux de forêts



## Appui aux communes – Aide à la décision

Accompagnement des élus dans leurs problématiques liées aux risques naturels

Optimisation des dispositifs de **gestion de crise** (exercices)

Intégration des problématiques liées aux risques dans **l'aménagement du territoire**

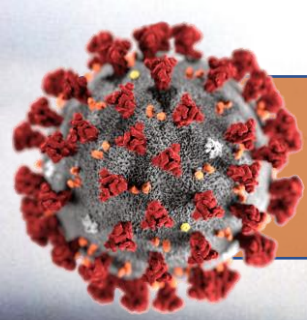


## Sensibilisation multi-publics

Développer les **réseaux d'acteurs** : cibles : acteurs de la gestion de crise ; professionnels socio-médicaux/du tourisme

Mise en place de **programmes de sensibilisation** : cibles : scolaires, populations locale et touristique





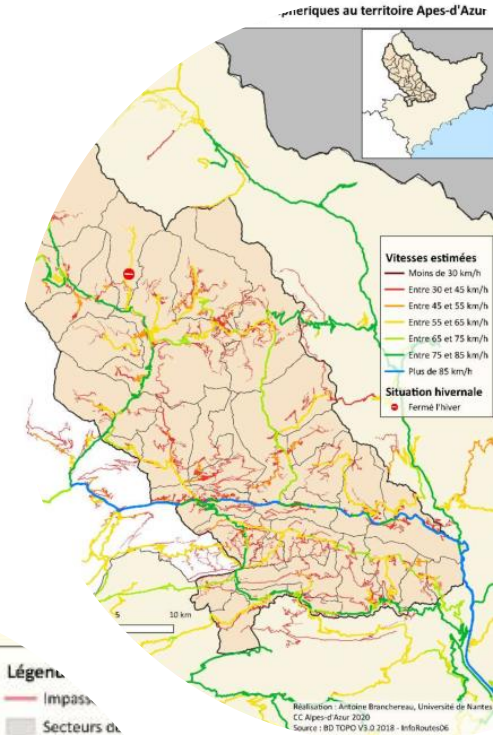
En raison de la crise sanitaire, un certain nombre d'actions préalablement identifiés ont dû être annulées ou reportées à une date ultérieure.

## Les réalisations 2020

- ❖ Etude sur l'enclavement des vallées d'Alpes d'Azur
- ❖ Vidéos de sensibilisation
- ❖ Sensibilisation des périscolaires
- ❖ Création d'un spectacle
- ❖ Atlas cartographique
- ❖ La Tempête Alex



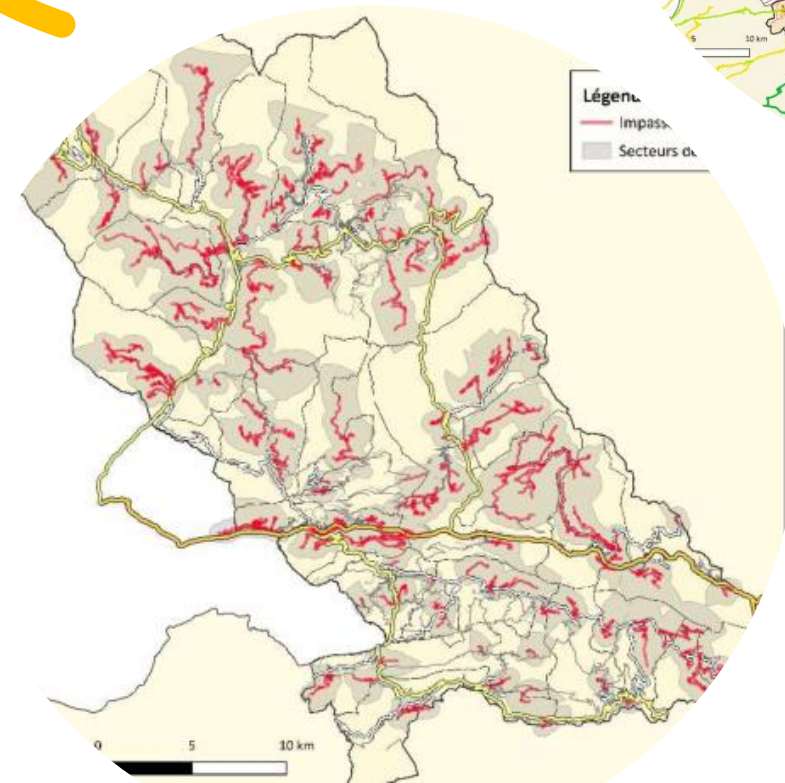
AMELIORATION DES CONNAISSANCES EN RISQUES  
NATURELS SUR UNE COMMUNAUTE DE COMMUNES  
A L'AIDE DU SIG



# Focus sur les réalisations 2020

## Etude sur l'enclavement des vallées d'Alpes d'Azur

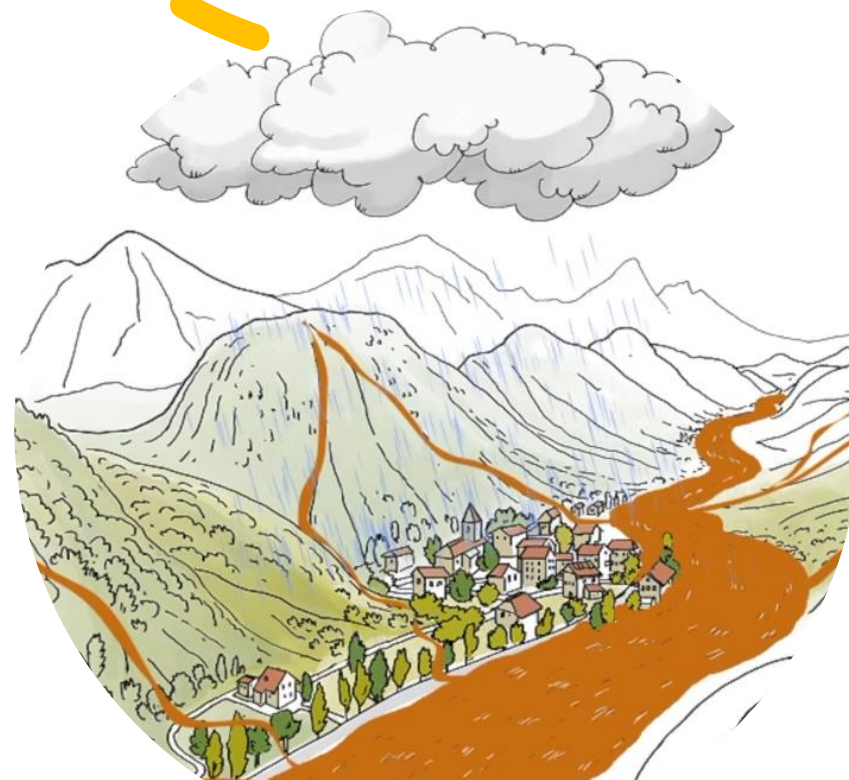
- ❖ Stage M2 réalisé de février à août 2020
- ❖ Identification des impasses
- ❖ Chemin le plus court, en fonction des aléas (mouvements de terrain, inondations, chutes de neige)
- ❖ Prise en compte de différents paramètres : altimétrie, routes empruntées, tissus urbains



# Focus sur les réalisations 2020

## Outils de sensibilisation

- ❖ Mise en œuvre du **kit pédagogique** « les aventures de Pipot et Lilou » auprès du périscolaire du mercredi : environ 100 enfants sensibilisés entre janvier et mars 2020
- ❖ Création de **vidéos de sensibilisation** aux risques naturels :
  - ❖ Vivre en montagne : des conditions parfois difficiles
  - ❖ Les feux de forêts en Alpes d'Azur
  - ❖ La crue historique de 1994 en Alpes d'Azur
- ❖ Création d'un **spectacle de sensibilisation aux risques** « Attention Pipot »
  - ❖ Mise en résidence des artistes en novembre 2020 et janvier 2021
  - ❖ Partenariat avec les écoles pour découvrir le théâtre-forum
  - ❖ Représentations prévues en mai-juin 2021

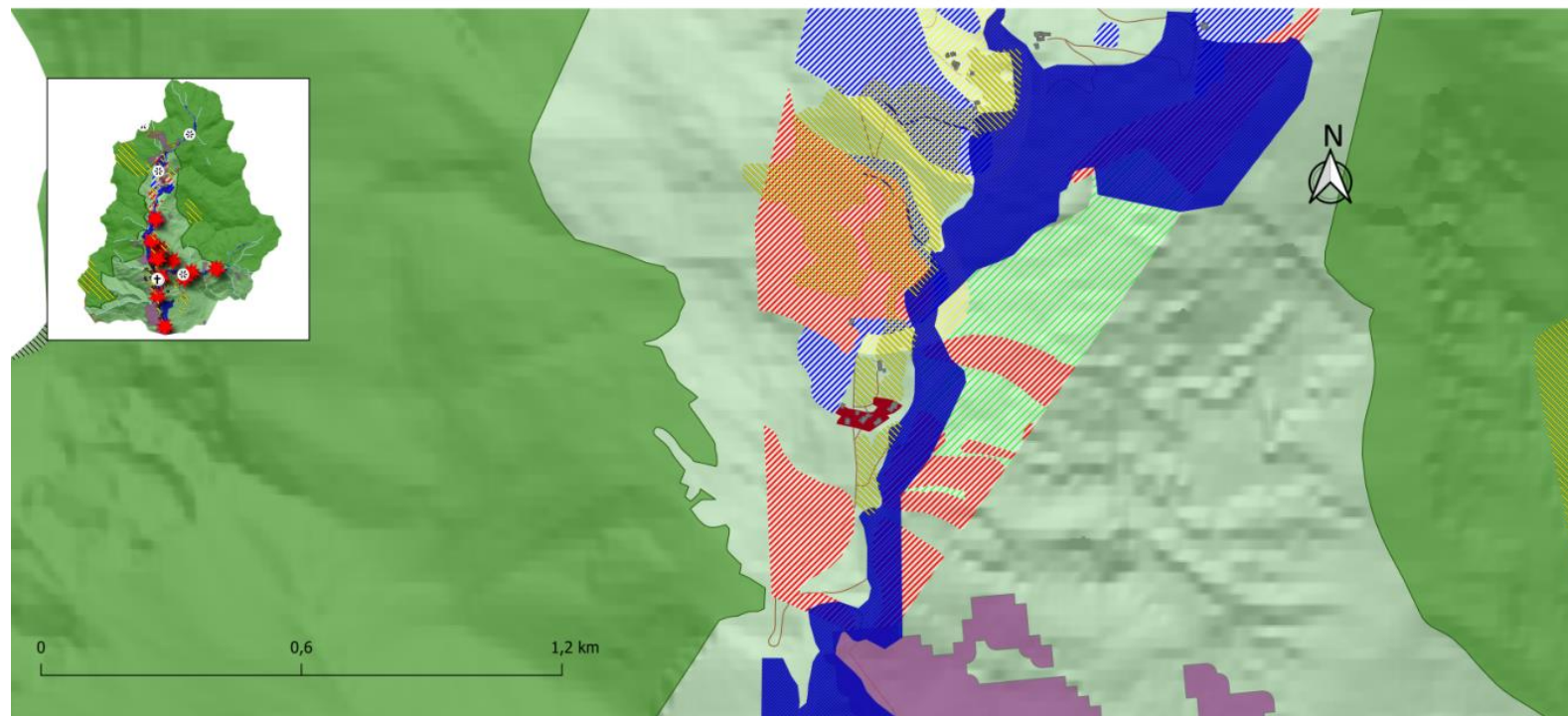


# Focus sur les réalisations 2020

## Atlas cartographique

- ❖ Document d'aide à la décision des élus en termes d'aménagement du territoire et de gestion de crise
- ❖ Cartes thématiques
  - ❖ Risques naturels
  - ❖ Urbanisme
  - ❖ Foncier agricole
  - ❖ Espaces naturels
- ❖ Carte synthétique avec une entrée « risques »
- ❖ Présentation en commission risque en décembre 2020 avant envoi à toutes les communes début 2021

## Carte synthétique sur les risques naturels - Commune d'Entraunes



### Légende

#### Urbanisme

■ Enveloppe urbaine (d'après la Carte Communale)

#### Agricole

■ Usage agricole

■ Potentiel agricole

#### Espaces naturels

■ Cœur du Parc National du Mercantour

■ Secteurs Natura 2000

#### Patrimoine

■ Immeubles inscrits ou classés

⊕ Religieux

⊕ Fontaine

#### Sites classés et inscrits

■ Lieux emblématiques du patrimoine

■ Bâti

■ Naturel

#### Risques naturels

Réglementaire : Plan de Prévention des Risques

■ Zone rouge

■ Zone bleue

■ Zone jaune

■ Zone verte

■ Aléa "Mouvement de Terrain"

■ Mouvements de terrain historiques de grande ampleur

■ Forêts de protection contre les mouvements de terrain

■ Aléa « feu de forêt »

■ Obligation Légale de Débroussaillage

■ Aléa « inondation »

■ Secteur recensé par l'Atlas des Zones Inondables



Sources : BD TOPO® V3.0 - BD Forêt® V2.0 - BD RTM ONF - Géorisques - DREAL PACA - PN Mercantour - PNR Préalpes d'Azur - SMIAGE - Géoportail de l'urbanisme - DDTM - RPG 2018 - Géoportail - CC Alpes-d'Azur  
Réalisation : Communauté de Communes Alpes-d'Azur, 2020

## Tempête Alex 02 et 03 octobre 2020

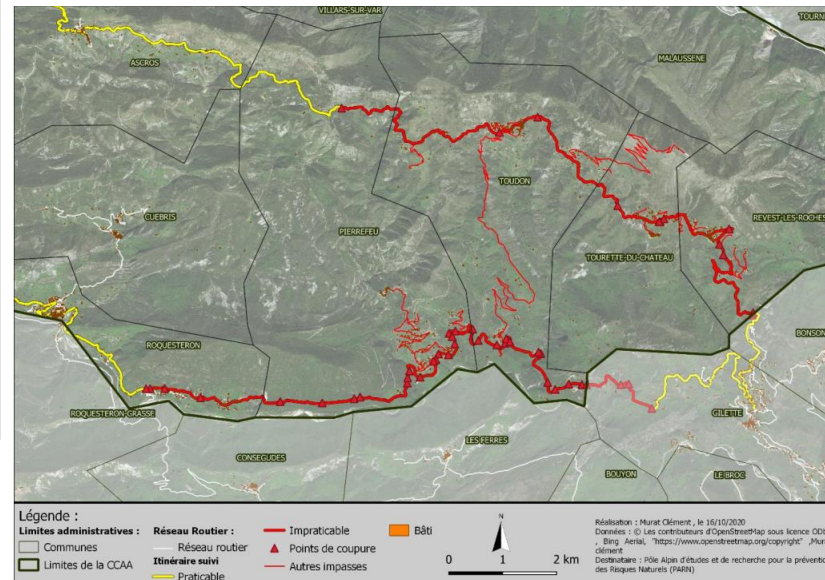
- ❖ Bombe météorologique qui a principalement impactée le sud du territoire
- ❖ Environ 5 M € HT de dégâts sur la CC Alpes d'Azur
- ❖ 13 communes impactées, 10 en arrêté de Catastrophe Naturelle
- ❖ Retex sera présenté en commission risques mi-décembre pour mise en œuvre effective en 2021



# Tempête Alex – Perspectives pour 2021 (non validées)

## Identifier dans le retour d'expérience :

- ❖ Exercices de crise et module IMPACT
- ❖ GT thématiques sur la gestion de crise et les PCS
- ❖ Développer les réseaux et les matériels d'alerte
- ❖ Mise en place d'un kit de crise par commune
- ❖ Développer une stratégie intercommunale de gestion de crise (coordination des moyens)
- ❖ Alimenter le diagnostic multirisques



Carte 2 : Enclavement provoqué par la tempête Alex (sur la base des uniques points de coupure relevés sur le terrain).

