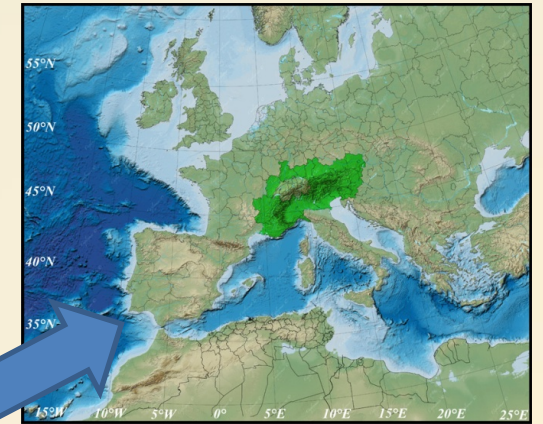




*Pôle Alpin d'Etudes et de Recherche
pour la Prévention des Risques Naturels*

Risques naturels en montagne

Dynamiques européennes alpines



C. Peisser, PARN

Dynamiques européennes alpines

- Intéret des coopérations européennes
- 1. Panorama des projets Risques naturels – Alpes
- 2. Panorama des partenaires / réseaux
- 3. Quelques grandes lignes / tendances



Coopération : Intérêts

- Des préoccupations communes sur des territoires aux contraintes similaires : climat, pente, espace limité...



Coopération : Intérêts

- Des préoccupations communes sur des territoires aux contraintes similaires : climat, pente, espace limité...



Coopération : Intérêts

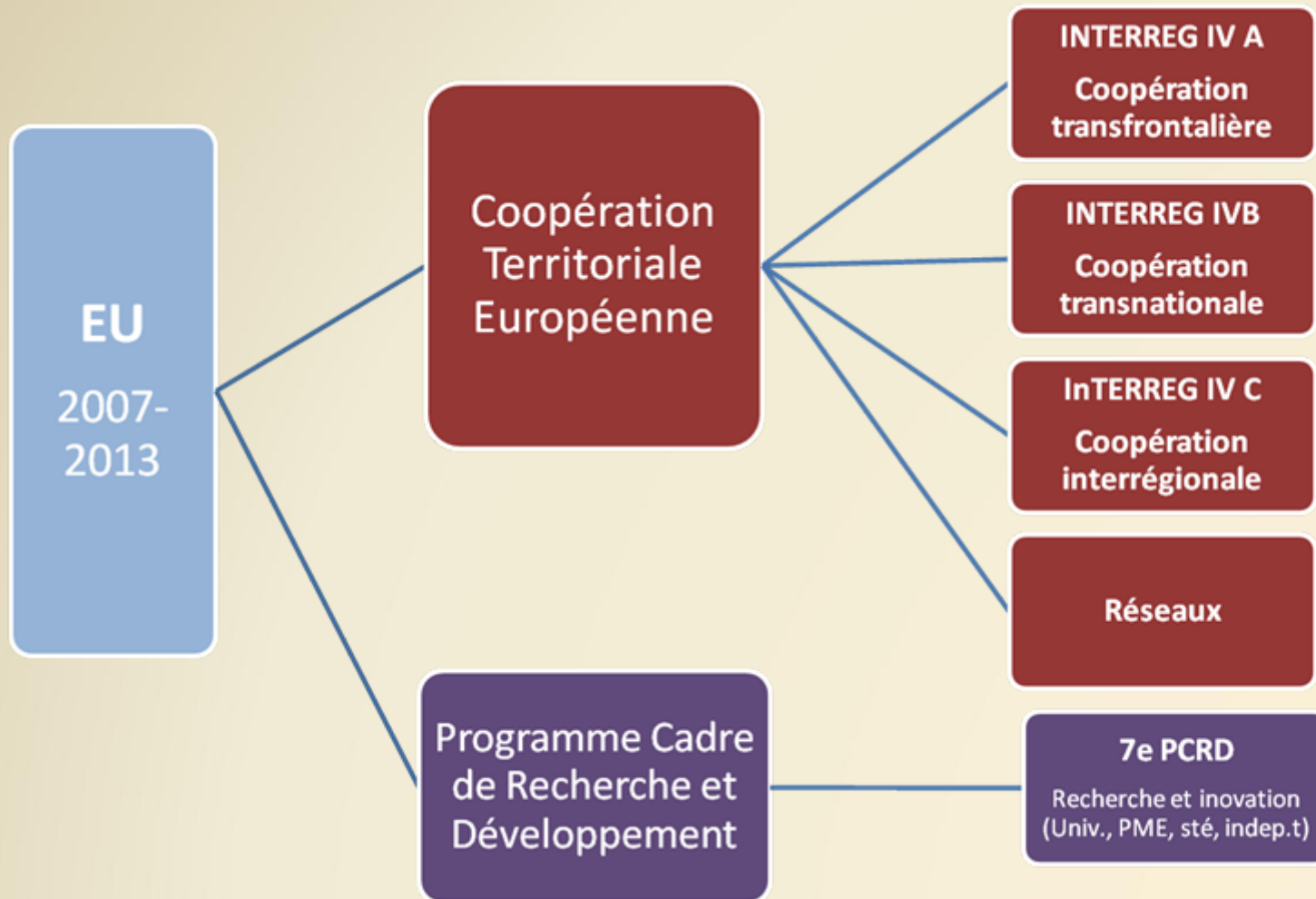
- Des préoccupations communes sur des territoires aux contraintes similaires (climat, pente, espace limité...)
 - Mais
 - Des pratiques différentes (admin. , services op.)
 - Des compétences différentes (labo. Recherche)
- => Echanges de bonnes pratiques**
- => Travail en commun**

Coopération : Intérêts

- Des événements naturels sans frontière
 - Génèse (météo, sismique)
 - Conséquences
 - => Coopération = **nécessité**



1 - Panorama des projets européens

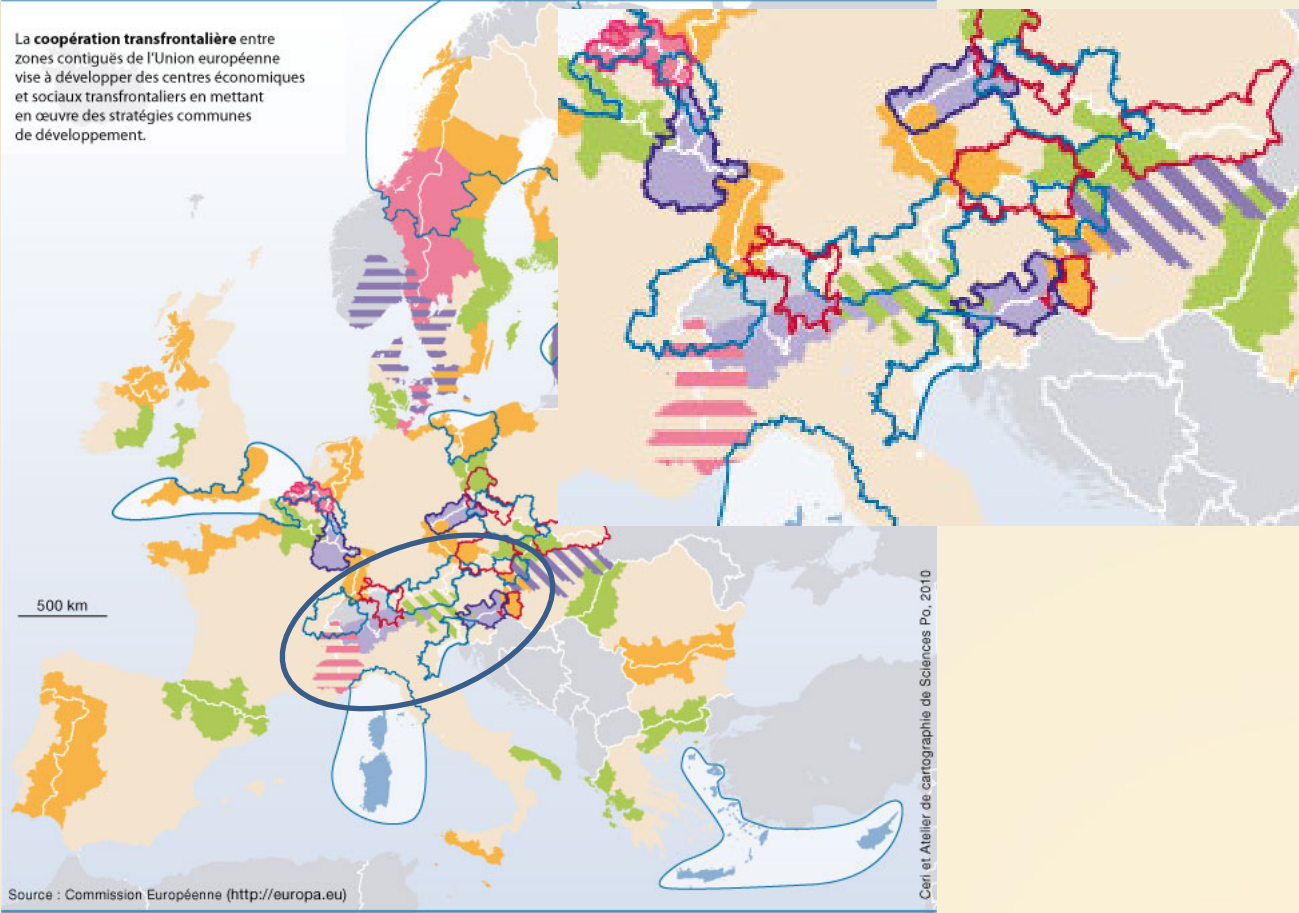


1- Panorama des projets européens

INTERREG IV A
Coopération
trans-
frontalière

Programmes de coopération transfrontalière, 2007-2013

La **coopération transfrontalière** entre zones contiguës de l'Union européenne vise à développer des centres économiques et sociaux transfrontaliers en mettant en œuvre des stratégies communes de développement.



1 - Panorama des projets

Risques naturels - Alpes



INTERREG IV A
Coopération
trans-
frontalière

ALCOTRA
France-Italie

France-
Suisse

Italie- Suisse

Italie-
Autriche

Autriche-
Bavière

Slovénie-
Autriche

Bavière-Suisse
Italie-Slovénie

Forêts Protection (2009-12)
Génie'Alp

STRADA

MASSMOVE (2008-2011)
Permaqua
HAREIA (2009-2012)
IREK (2009-2012)
PRISMA (2010-2012)
RiMaComm (2010-2013)
SUMMIT (2011-2014)

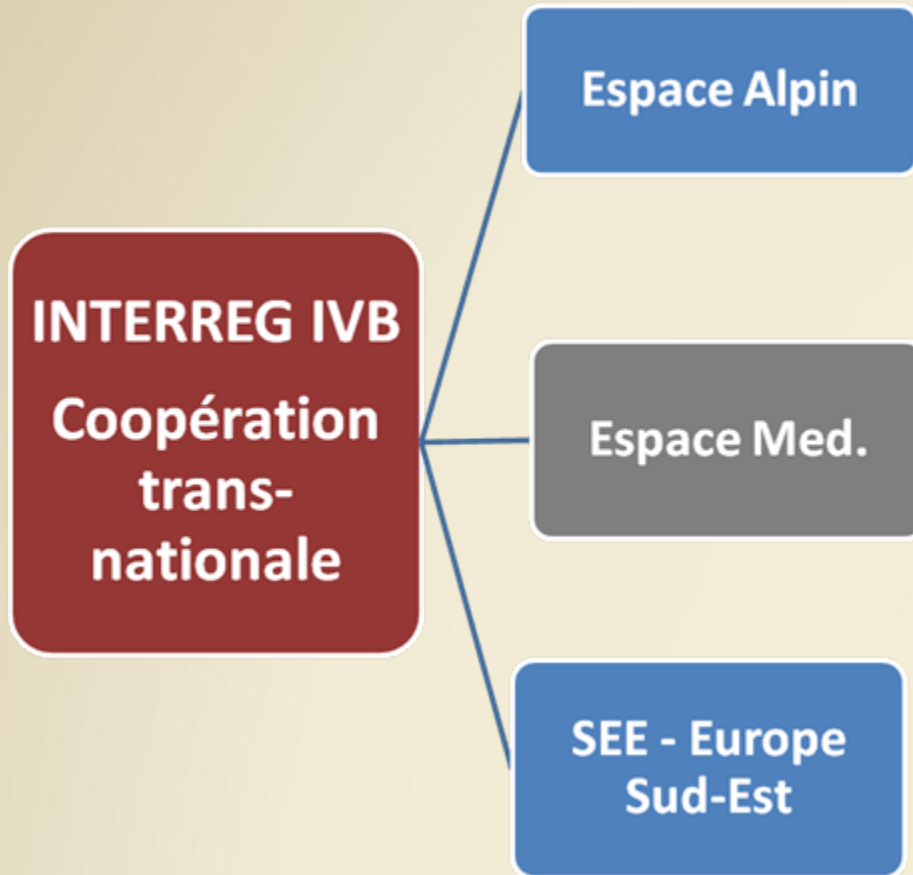
SchutzwaldPlattformen
ReBlaus

NH-WF
GOAL (2011-2014)

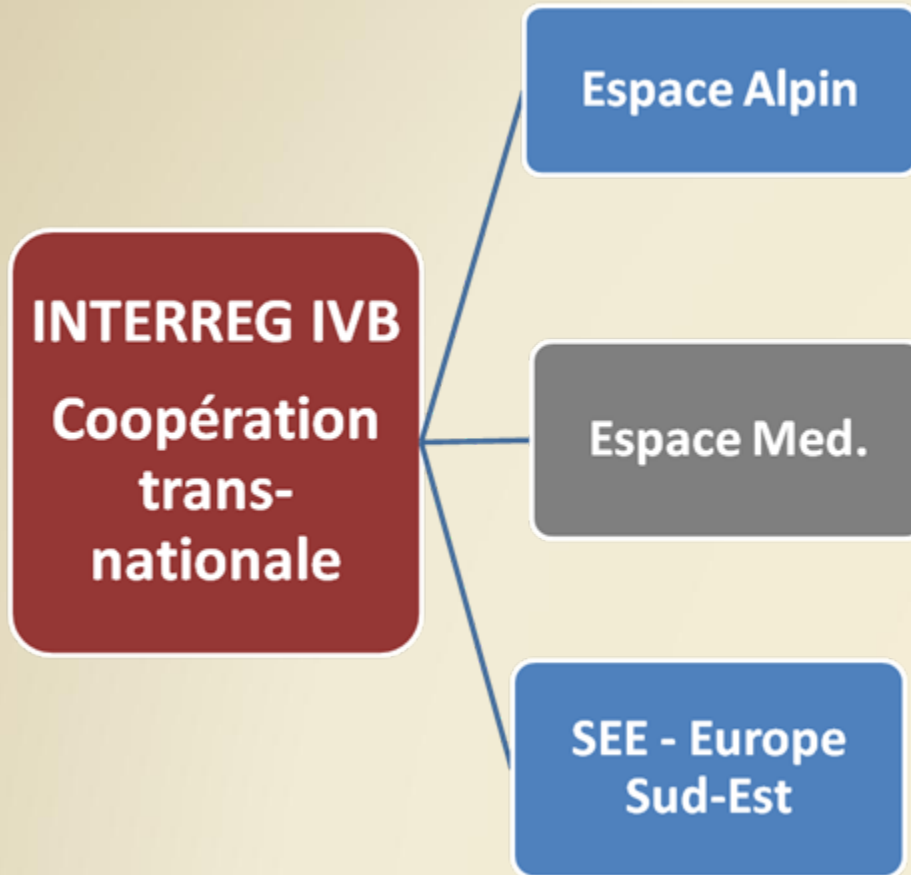
CRISTAL (2008-2011)
DynAval (2009-2012)
Forêts protection (2009-2012)
GlariskAlp (2010-2013)
MAP3 (2011-2014)
MASSA (2009-2012)
O3E (2009-2011)
PrevRiskMtBlanc (2012-2013)
RISE (2009-2012)
Risknat (2009-2012)

- Stratégique
- Mouvements terrain
- Crués – Crués Torrentielles
- Avalanches
- Glaciaire/périglaciaire
- Forêts
- Sismique
- Adaptation changt clim.
- Sensibilisation / éducation
- Gestion /Organisation
- secours

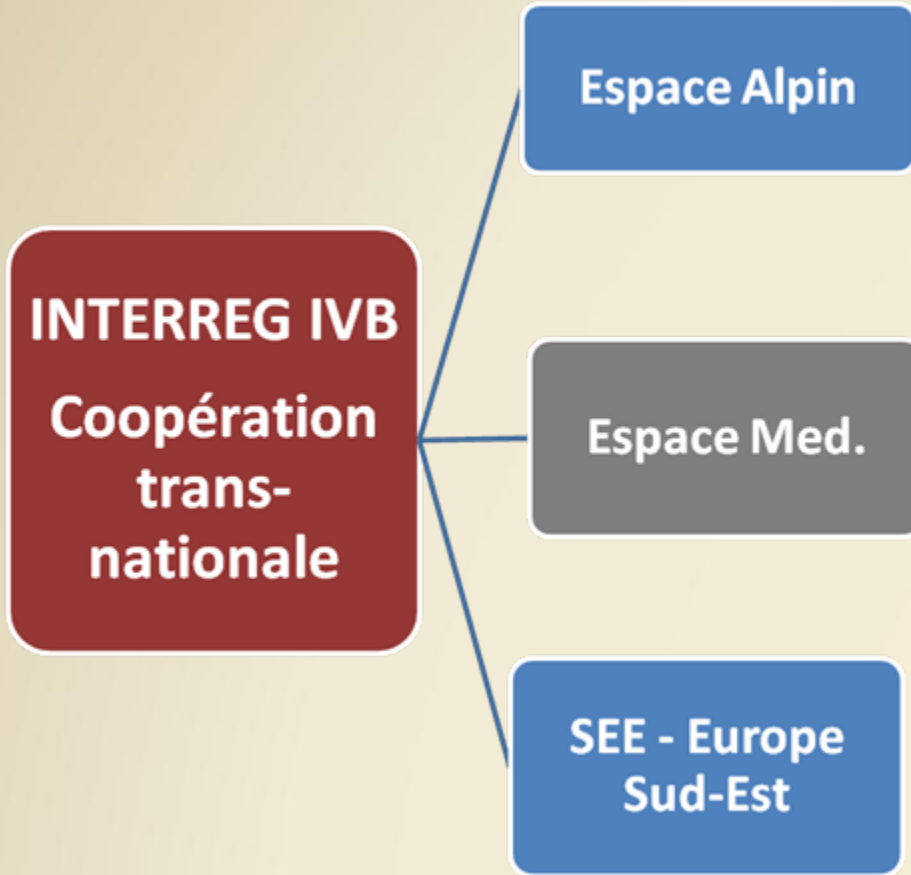
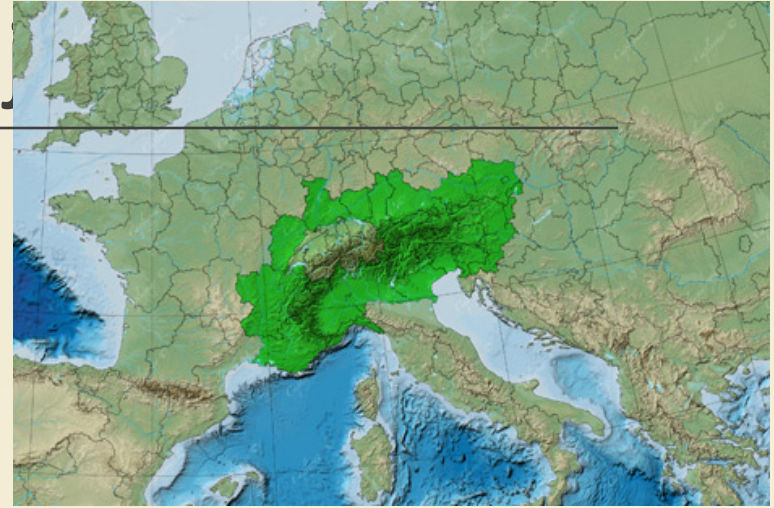
1 - Panorama des projets européens



1 - Panorama des projets européens

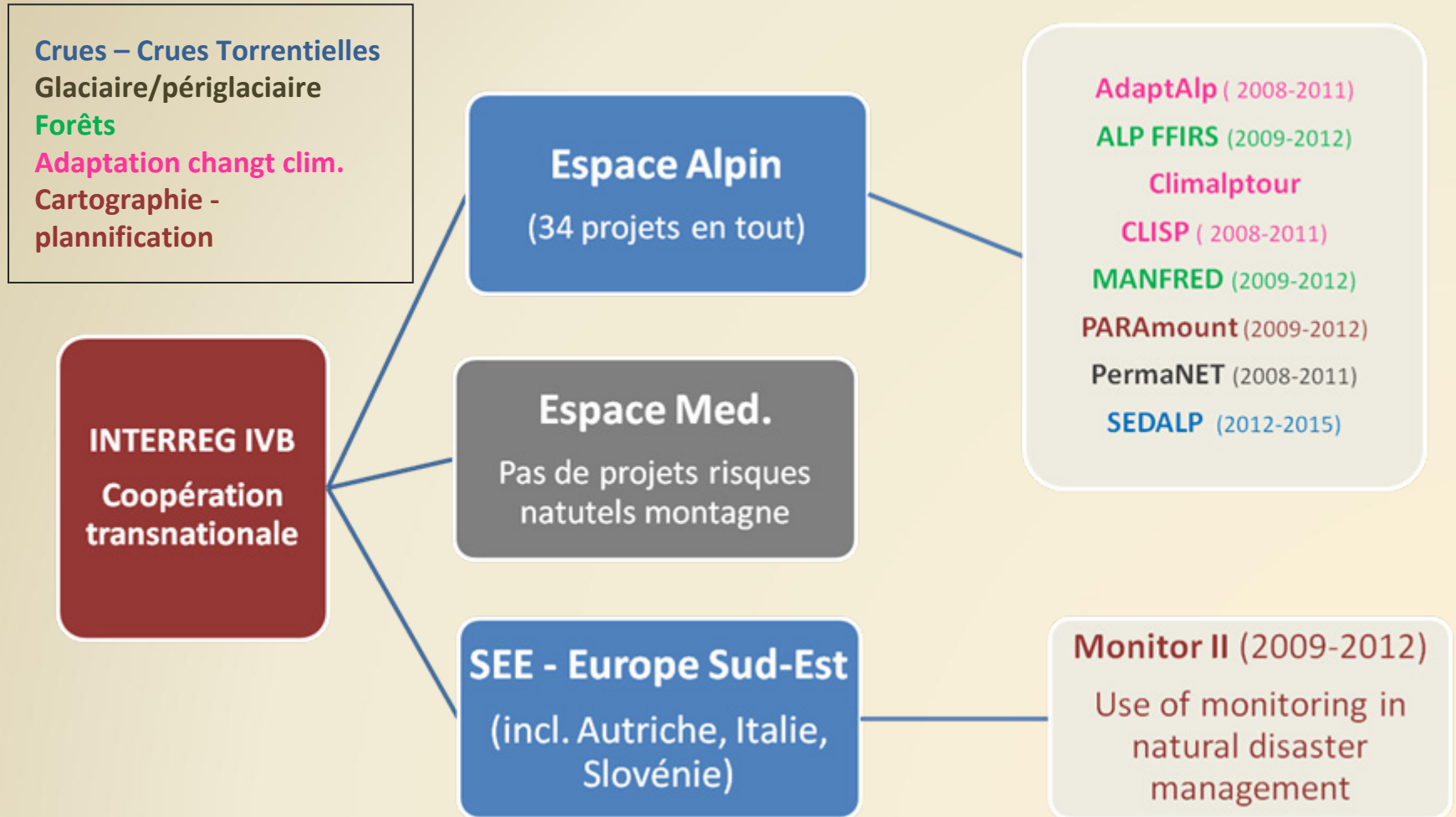


1 - Panorama des pro



1 - Panorama des projets

Risques naturels - Alpes



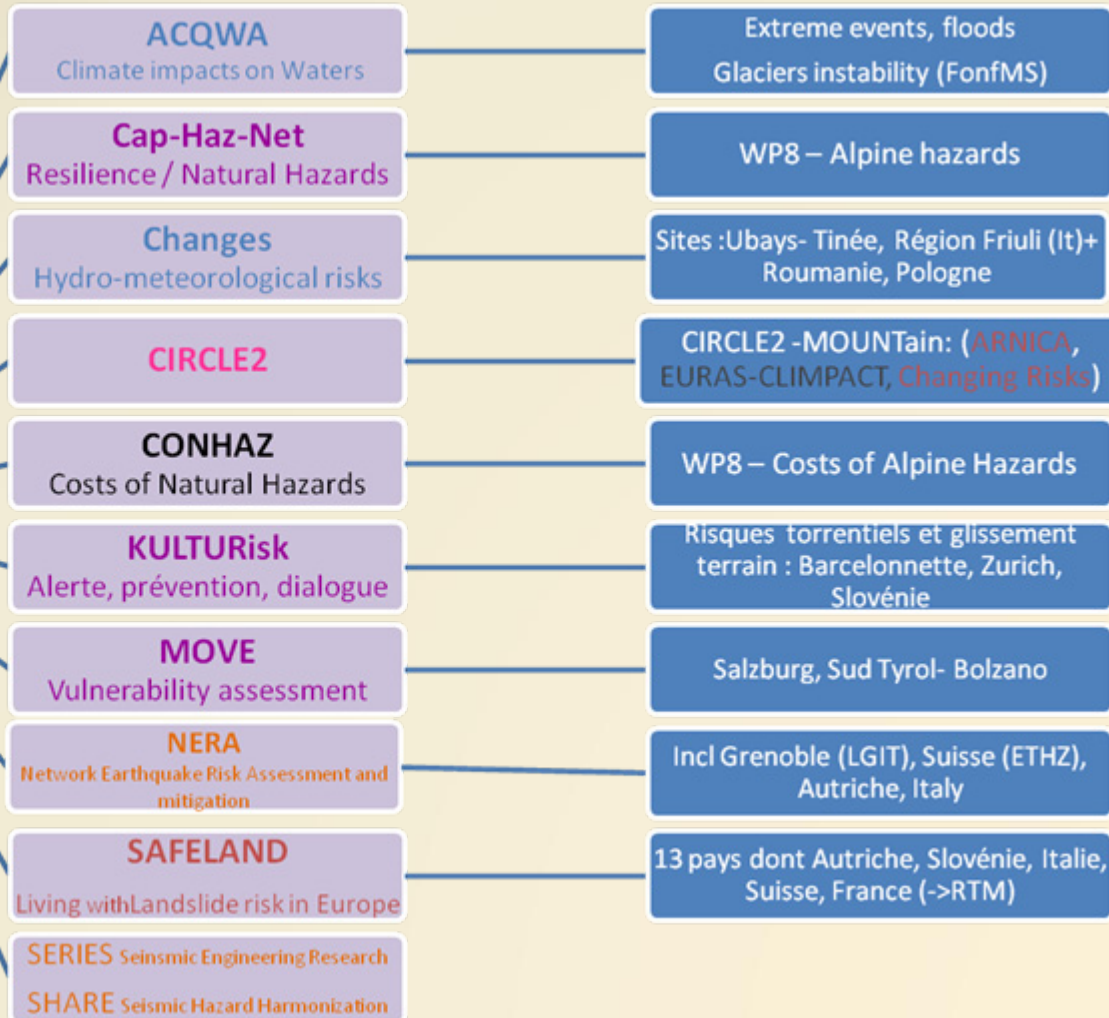
1 - Panorama des projets

Risques naturels - Alpes

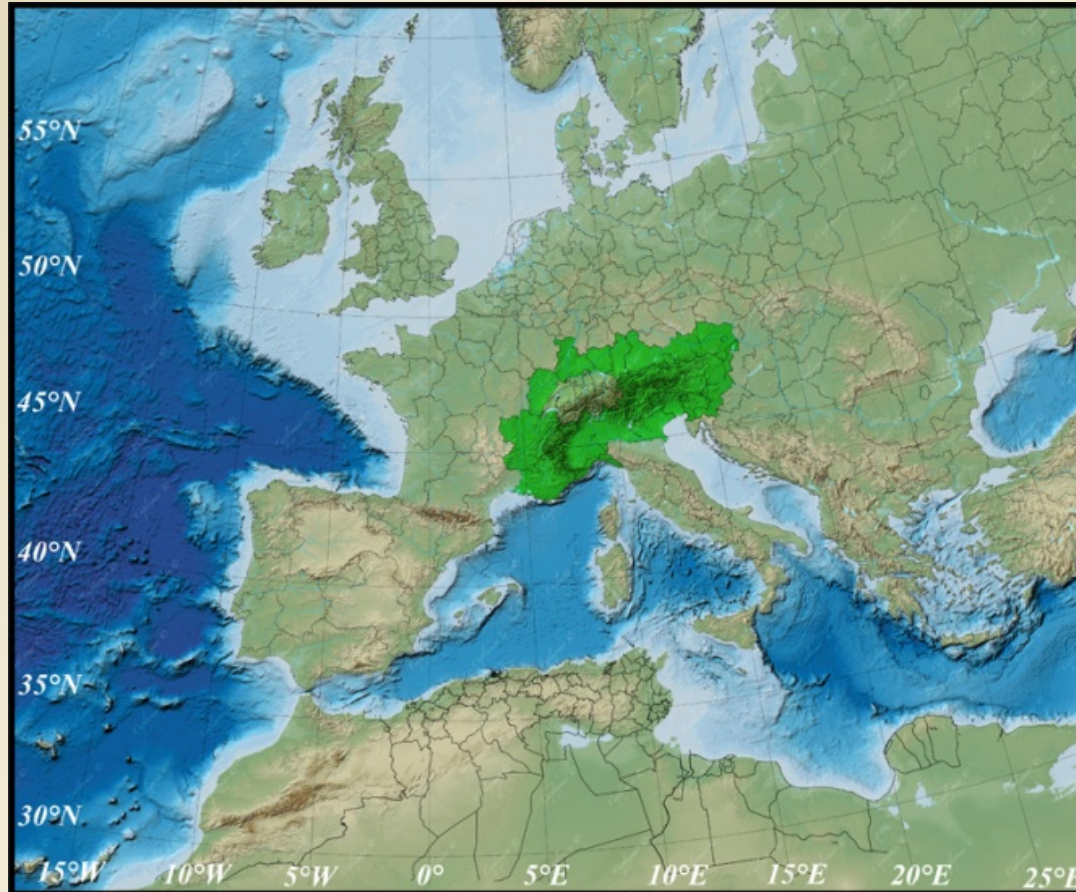
Mouvements terrain
Crues – Crues
Torrentielles
Glaciaire/périglaciaire
Sismique
Adaptation changt clim.
Sensibilisation /
vulnérabilité / Résilience

7^e PCRD

Theme 6
Environnement
6.1 Risques
naturels



2- Panorama des partenaires



2- Panorama des partenaires



2- Panorama des partenaires



Ljubiana

Geoloski zavod Slovenije - Service géologique
Service Torrents et Erosion

Université Ljubiana – Génie civil/géodésie

Agence de l'eau

2- Panorama des partenaires



2- Panorama des partenaires



Innsbrück

Univerité (IGF Institut de recherche montagne...)
AlpS – Centre d'étude risques nat.
Gestion des risques

Vienne

BLFUW - Ministère Environnement

BOKU (IAN Institut Risques Montagne)

TU, UniWien

BFW – Centre de recherche et formation Forêt, Risques naturels et Paysages

ZAMG – Météo Autriche

Services Torrents et Avalanches (+/- RTM)

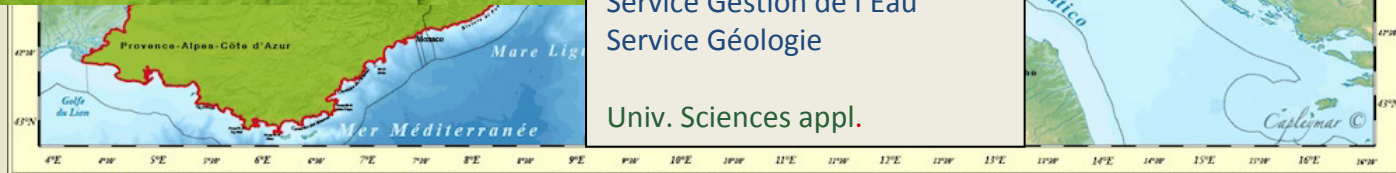
LWD – Centres d'alerte Avalanche



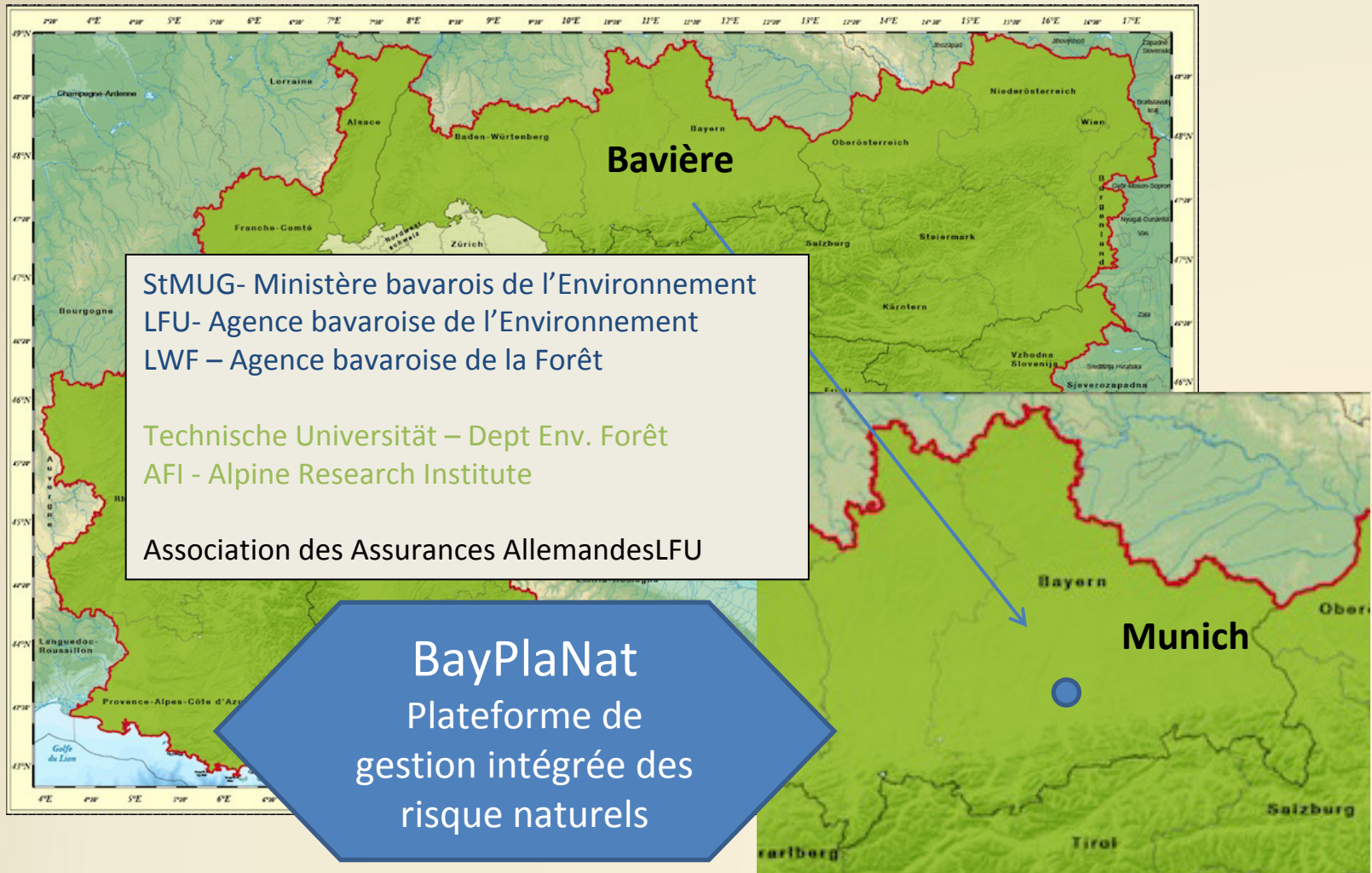
Land Carinthie

Service Gestion de l'Eau
Service Géologie

Univ. Sciences appl.



2- Panorama des partenaires



2- Panorama des partenaires Interpraevent

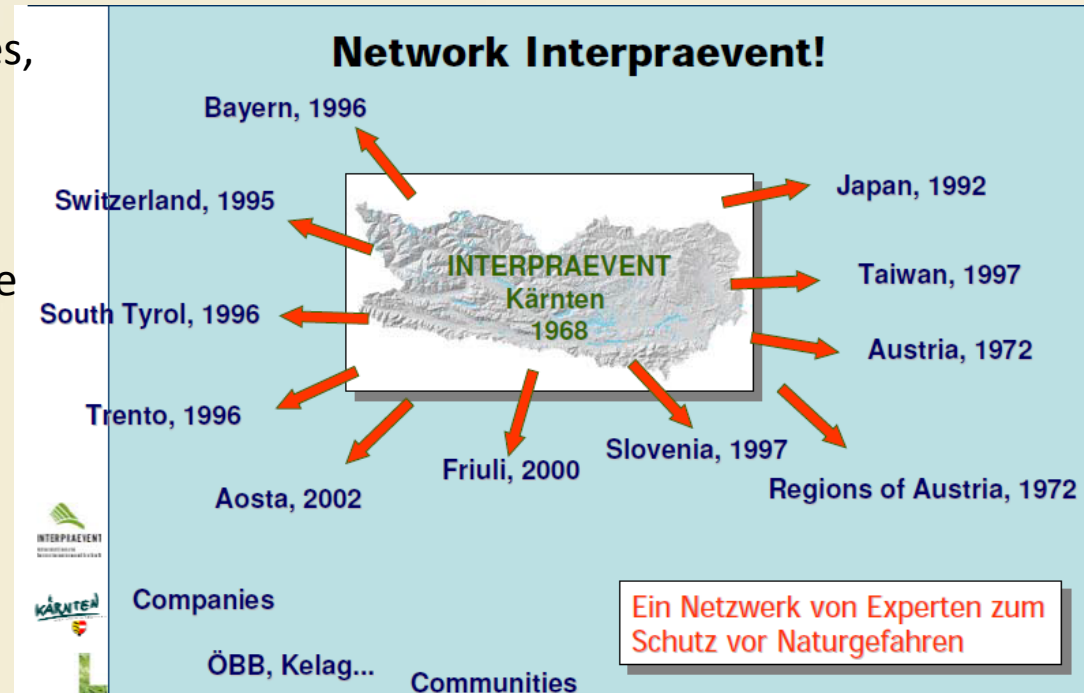
Réseau international Risques naturels

Rassemble:

- Praticiens / Chercheurs
- Administrations, collect. locales, stés privées

Membres:

- Au départ Carinthie / Autriche
- Voisins germanophones
- Voisins alpins
- Asie



2 - Panorama des partenaires

Interpraevent



- **Objectif: échange mutuel de connaissance et d'expérience**
 - Réseau d'experts
 - Développement Recherche :
 - ex. OPTIMETH: gpe de travail sur les processus torrentiels – CH, A, D, + F, SI, Süd Tyrol invités
 - Partage compétences / circulation information
 - Congrès international tous les 4 ans



4 jours conférences et visites de terrain,
350 participants,
200 présentations
(oral/posters)

3 - Quelques grandes lignes

-Grand dynamisme Recherche “fondamentale”
avance

- “Aléas sans frontière”
 - Harmonisation des cartes d'aléa (min. Standards)
 - Circulation des données:
ex. Données météo,
hydro...
- “Experts sans frontière”
 - Partage de compétence :
sessions int. de
formation
 - Echange de compétence:
plateformes d'échange
ex; on_alpe_exchange

3 - Quelques grandes lignes

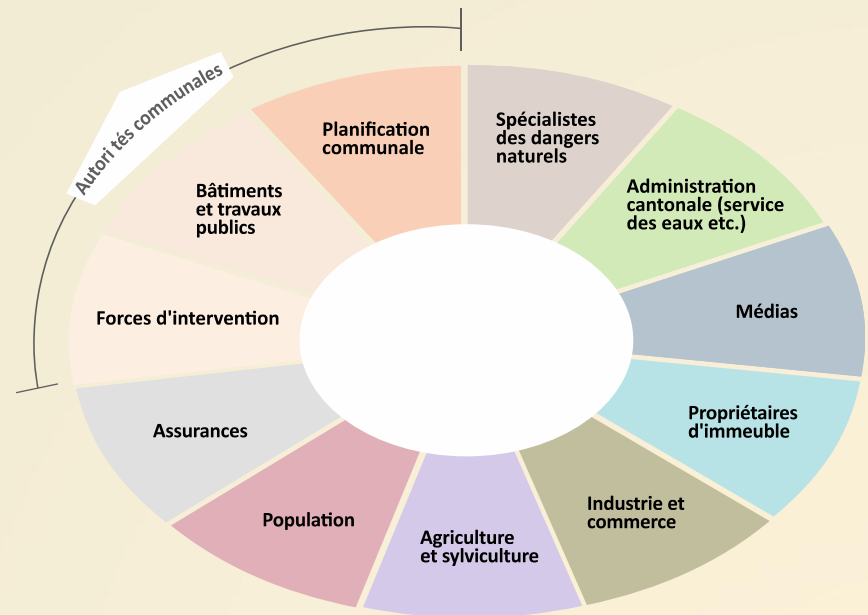
- Approches muti-aléa
 - Approches économiques du risque
 - Réduction vulnérabilité
 - Prise en compte risque résiduel
 - Approches participatives
- Implication de nombreux acteurs:
 - Services ferroviaires (CH, A)
 - Bureaux d'études / privés
 - Assurances
 - Economistes
 - Sciences sociales
 - Protection civile/ organisation secours

Gestion intégrée

3 - Quelques grandes lignes

- **Risk Dialogue**
- Souplesse de décision au niveau régional (/ national) car conditions locales spécifiques dans l'espace alpin

Les partenaires dans la gestion des risques naturels



Conclusions

- Dynamique forte de la thématique Risques naturels dans les Alpes 2007-2013
- Des projets, des hommes
- Initiés par des projets européens, les réseaux perdurent et se renforcent
- Au-delà de la langue, des cultures, renforce l'identité alpine

(qq) Évènements à venir

- Prévention et gestion risque d'avalanche – 17 dec. 2012, Courmayeur
- MUW – Mountains under watch, 20-21 Fev. 2013, Vallée d'Aoste (I)
- The Role of Geomatics in Hydrogeological Risk
27-28 Fev. 2013, Padoue (I) Int workshop
- Flood protection and heritage conservation on rivers and streams – 22-23 Mars 2013, Dresde (D)
- 5th Symposium for Research in Protected Areas
10-12 juin 2013, Salzburg (A)
- ISSW International Snow Science Workshop 2013,
7-11 Oct. 2013, Chamonix (F)

Welcome – Willkommen – Benvenuti – Dobrodosli !!



Merci!

