



Capitalisation et transférabilité de l'opération CIMA-POIA « Sites pilotes de gestion intégrée des risques naturels dans les Alpes »

Contexte et objectifs

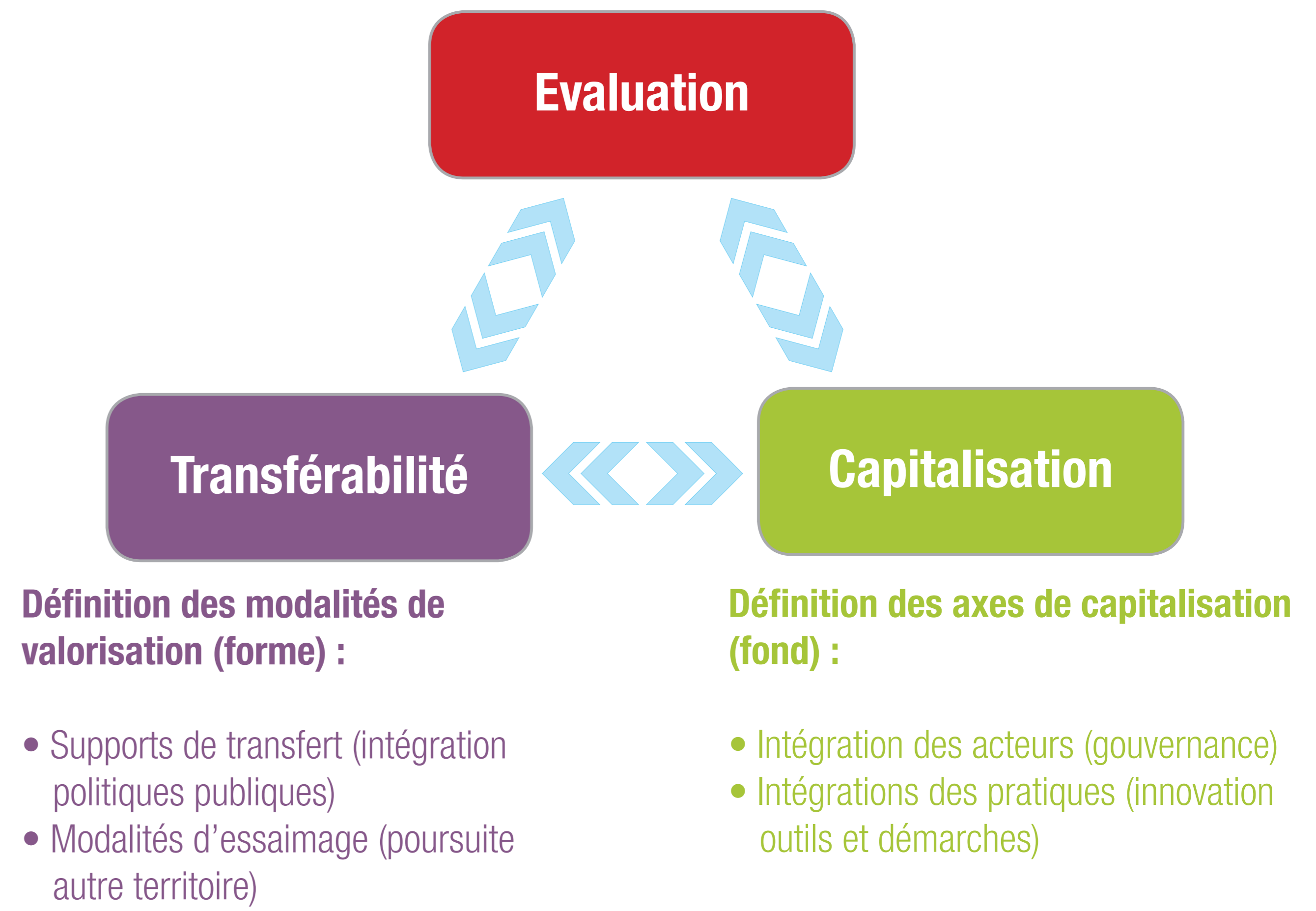
Contexte : Valorisation des actions de l'opération CIMA-POIA « sites pilotes de gestion intégrée des risques naturels dans les Alpes » sur la base des résultats obtenus et en cours de 2009 à 2013.

Objectifs : Action de l'opération qui s'articule autour des trois axes suivants :

- **L'évaluation** de l'opération sur un **plan général** et sur un **plan particulier** permet de rendre compte de la complexité inhérente à l'émergence de la gestion intégrée des risques (administrative, territoriale, sociale, politique, technique, culturelle, etc.).
- **La capitalisation** des résultats sur la base de l'évaluation permet **d'identifier, de structurer et de formaliser** les axes de valorisation de l'opération susceptibles d'être intégrés dans les politiques et cadres d'actions publiques des financeurs.
- **La transférabilité** consiste à s'interroger sur **les modalités d'essaimages**, de déploiement des bonnes pratiques et sur les résultats de l'opération sur d'autres territoires ou au sein de politiques publiques dédiées.

Elaboration grille d'évaluation :

- Général (opération sites pilotes)
- Particulier (bonnes pratiques sur sites)



De l'évaluation à la transférabilité : un continuum orienté vers une dynamique de capitalisation

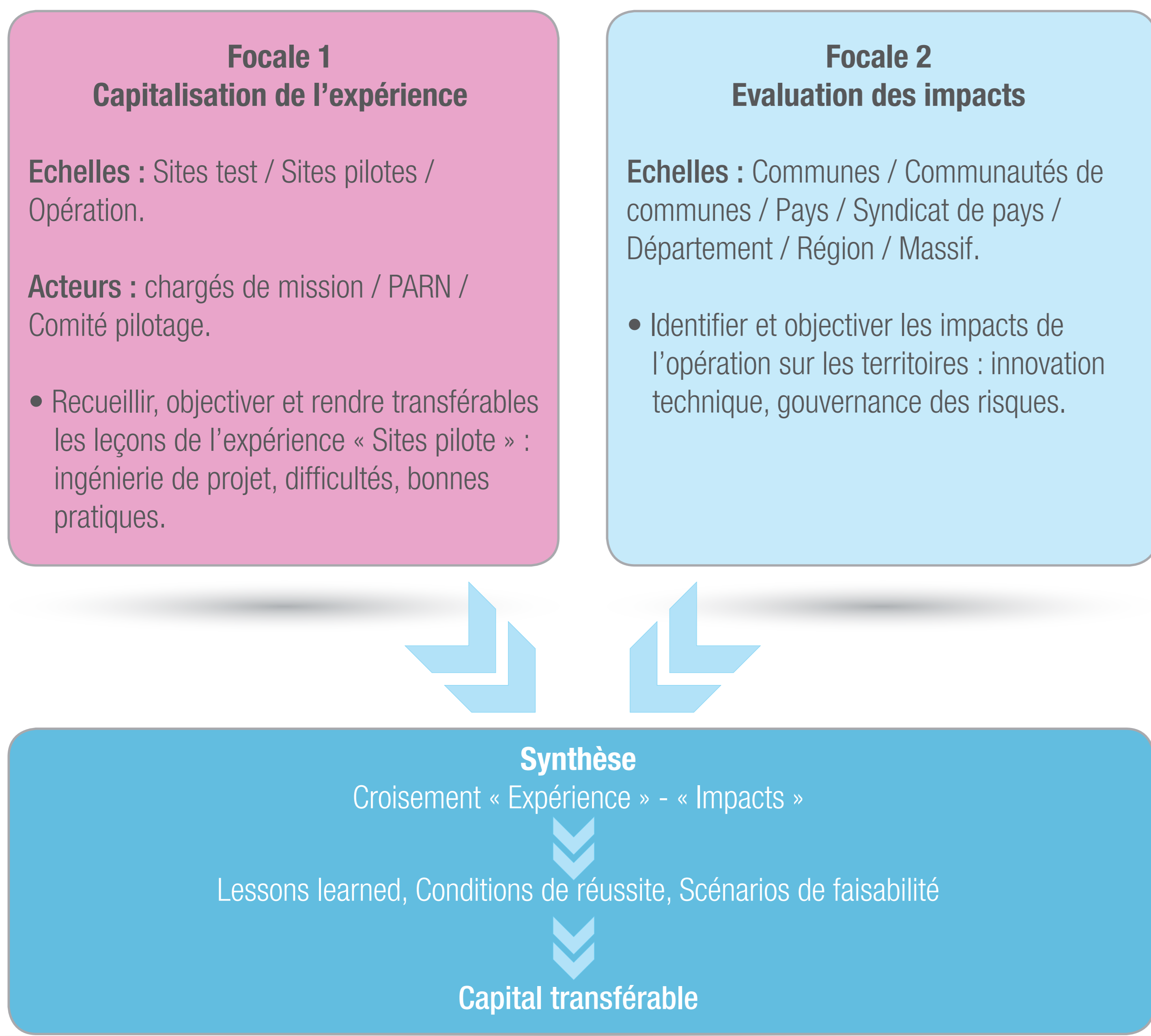
La stratégie de capitalisation est basée sur une évaluation à plusieurs échelles :

Un double regard sur :

- **Capitalisation de l'expérience acquise au cours de l'opération :** Valoriser les connaissances et les compétences acquises et développées au sein de l'opération. Il s'agit de permettre la mise en ordre, en partage et en forme de ce que les acteurs de l'opération ont pu apprendre dans le cadre de leurs activités au sein des sites pilotes, et des sites tests.
- **Evaluation des impacts de l'opération sur les territoires :** Se pencher, à un instant, sur **les effets de l'opération** sur les territoires des sites tests et des sites pilotes en prenant en compte la dimension fondamentalement qualitative de l'opération.

Un croisement d'échelles :

- **Constat :** Dimension multi-scalaire de l'opération CIMA-POIA
- **Deux types d'échelles en jeu qui interagissent sans pour autant se superposer :**
 - **Les échelles de l'opération :** Sites tests / sites pilotes / opération;
 - **Les échelles des territoires concernés :** de la commune au massif, en passant par toutes les échelles territoriales et administratives.



Etat d'avancement et outils d'analyses développés

Etat d'avancement	Type d'action et outil d'analyse développé
Etapes finalisées 2011-2012	<ul style="list-style-type: none"> • Action Validation des principes méthodologiques de la démarche d'évaluation-capitalisation-transférabilité • Evaluation Mise en œuvre de la grille d'évaluation, et détermination des critères d'évaluation et de leurs indicateurs en accord avec le contexte de l'opération • Evaluation et Capitalisation Rédaction des questionnaires semi-directifs spécifiques pour chaque type d'acteur qui est intervenu au sein de l'opération.
Etapes en cours 2012	<ul style="list-style-type: none"> • Evaluation et capitalisation Collecte et analyse des documents et comptes-rendus rédigés au niveau de chaque site pilote et site test. Entretiens ouverts et semi-directifs avec les différents acteurs (au niveau de l'opération et au niveau du territoire) qui sont intervenus dans la mise en œuvre de l'opération et/ou qui ont été bénéficiaires de ses actions. • Capitalisation Rédaction de fiches « actions » propre à chaque site pilote et à chaque action des sites tests en interaction avec les chargées de mission des sites pilotes. • Transférabilité Réflexion sur les pistes de transférabilité des résultats de la capitalisation.
Etapes à venir 2012-2013	<ul style="list-style-type: none"> • Evaluation : Rédaction du rapport final d'évaluation-capitalisation. • Capitalisation- transférabilité : Développement des supports de valorisation et des modalités de diffusion.

Avec le soutien de :



Provence-Alpes-Côte d'Azur



Ce projet a été cofinancé par l'Union européenne
Fonds européens de Développement Régional (FEDER)

Réalisé par :



Pôle Alpin d'études et de Recherche
pour la Prévention des Risques Naturels