

Région



Provence-Alpes-Côte d'Azur



Premier ministre  
Ministère de l'espace rural  
et de l'aménagement du territoire

**Datar**

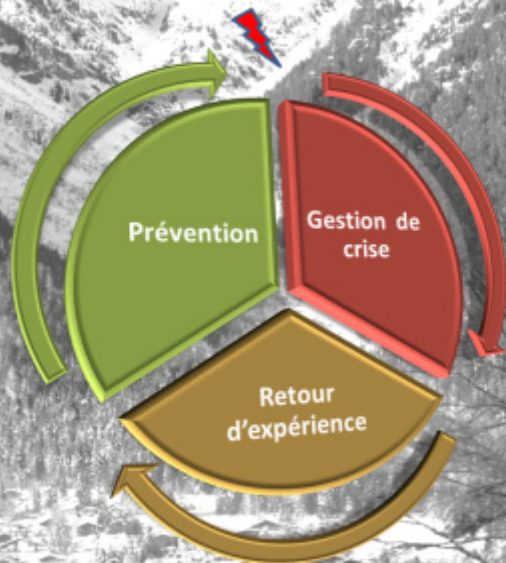
Rhône-Alpes



**Ce projet a été cofinancé par  
l'Union européenne**

Fonds européen de  
développement régional (FEDER)

Opération "sites pilotes de gestion intégrée  
des risques naturels dans les Alpes "



*Journée sites pilotes*

*L'Argentière la Bessée , 25 novembre 2011*

*2011 , l'année des premières actions*

*Pays du Grand Briançonnais, des Ecrins au  
Queyras*



*CRÉVOLIN Amandine, chargée de mission, PGB*

# Le site pilote du Pays du Grand Briançonnais et ses 3 sites tests



✓ Une association de 4 communautés de communes :

37 communes,  
34 000 habitants,  
2 138 km<sup>2</sup>

✓ 3 sites tests :

Vallée de la Clarée

Pays des Ecrins, axe durancien

Queyras, haut Guil

## 2011 : premières actions sur les sites tests



**Vallée de la Clarée** : amélioration de la culture du risque au travers d'une semaine participative sur la gestion des risques naturels

**Pays des Ecrins** : comment communiquer de façon innovante sur les risques

**Queyras, haut Guil** : mutualisation des moyens humains et matériels  
Transmission du savoir entre génération d'élus

# L'opération site pilote : une gestion intégrée impliquant de nombreux partenariats

## ➤ Partenariat avec les acteurs institutionnels

	CG	RTM	DDT	SDIS	Mairies	Préfecture	Gendarmerie
Clarée	X	X	X	X	X	X	X
Pays des Ecrins		X			X		
Queyras	X	X	X	X	X		X

## ➤ Autres partenariats :

Vallée de la Clarée : Universités de Lyon, de Grenoble et d'Auckland

Queyras : Parc Naturel Régional du Queyras

# **Semaine participative sur la gestion des risques naturels dans la vallée de la Clarée**

## **Objectifs :**

- ✓ **Amélioration de la culture et de la mémoire du risque**
- ✓ **Rétablir le dialogue entre les acteurs du territoire (population, institutionnels, mairie...)**
  - **Création de maquettes participatives en 3 dimensions recensant la vulnérabilité**

## **Méthodologie :**

- **Phase préliminaire (mars à mai):**

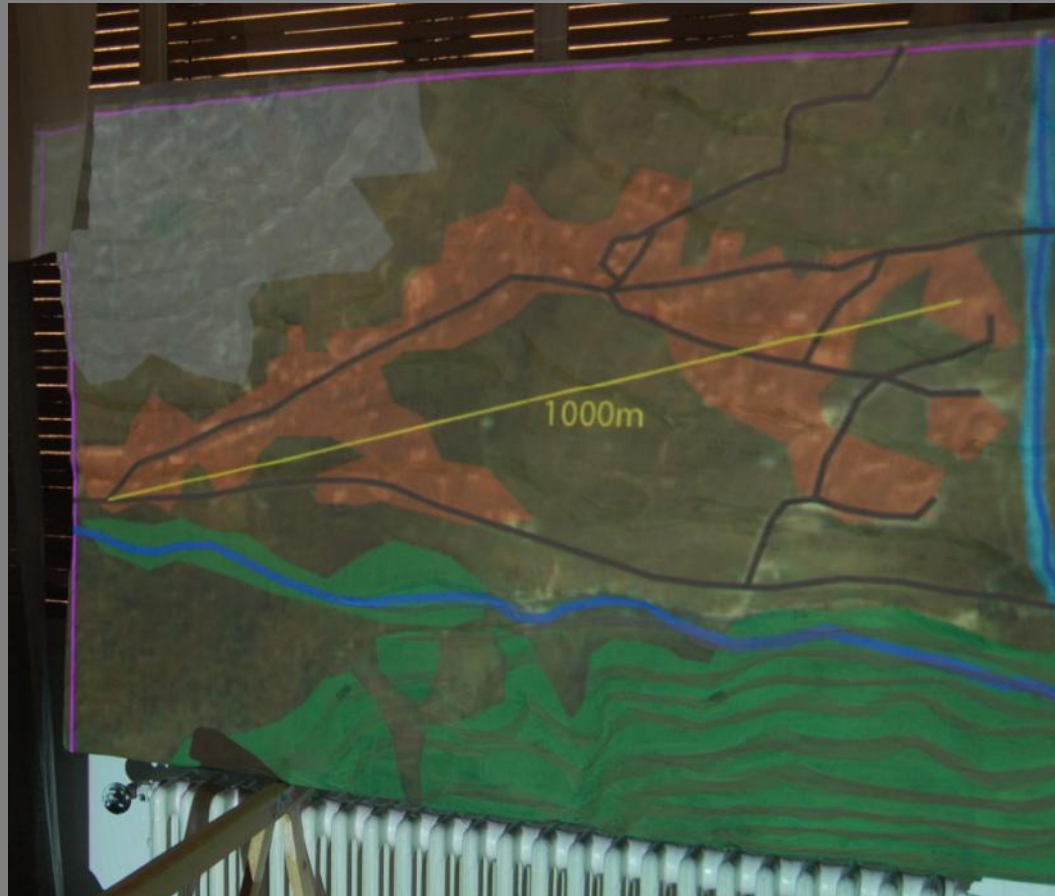
- Enquêtes terrains sur la perception des habitants concernant les risques naturels
- Récolte des informations nécessaires à la réalisation des maquettes
- Réalisation du fond des 4 maquettes en 3 dimensions (topographie, et occupation du sol)



## **Méthodologie :**

- **Phase préliminaire (mars à mai):**

- Enquêtes terrains sur la perception des habitants concernant les risques naturels
- Récolte des informations nécessaires à la réalisation des maquettes
- Réalisation du fond des 4 maquettes en 3 dimensions (topographie, et occupation du sol)



## **Méthodologie :**

- **Phase préliminaire (mars à mai):**

- Enquêtes terrains sur la perception des habitants concernant les risques naturels
- Récolte des informations nécessaires à la réalisation des maquettes
- Réalisation du fond des 4 maquettes en 3 dimensions (topographie, et occupation du sol)





## **Méthodologie :**

- **Semaine participative (16 au 20 mai 2011)**

- **Lundi : réunion avec les institutionnels autour des maquettes et des tableaux d'échanges**



## **Méthodologie :**

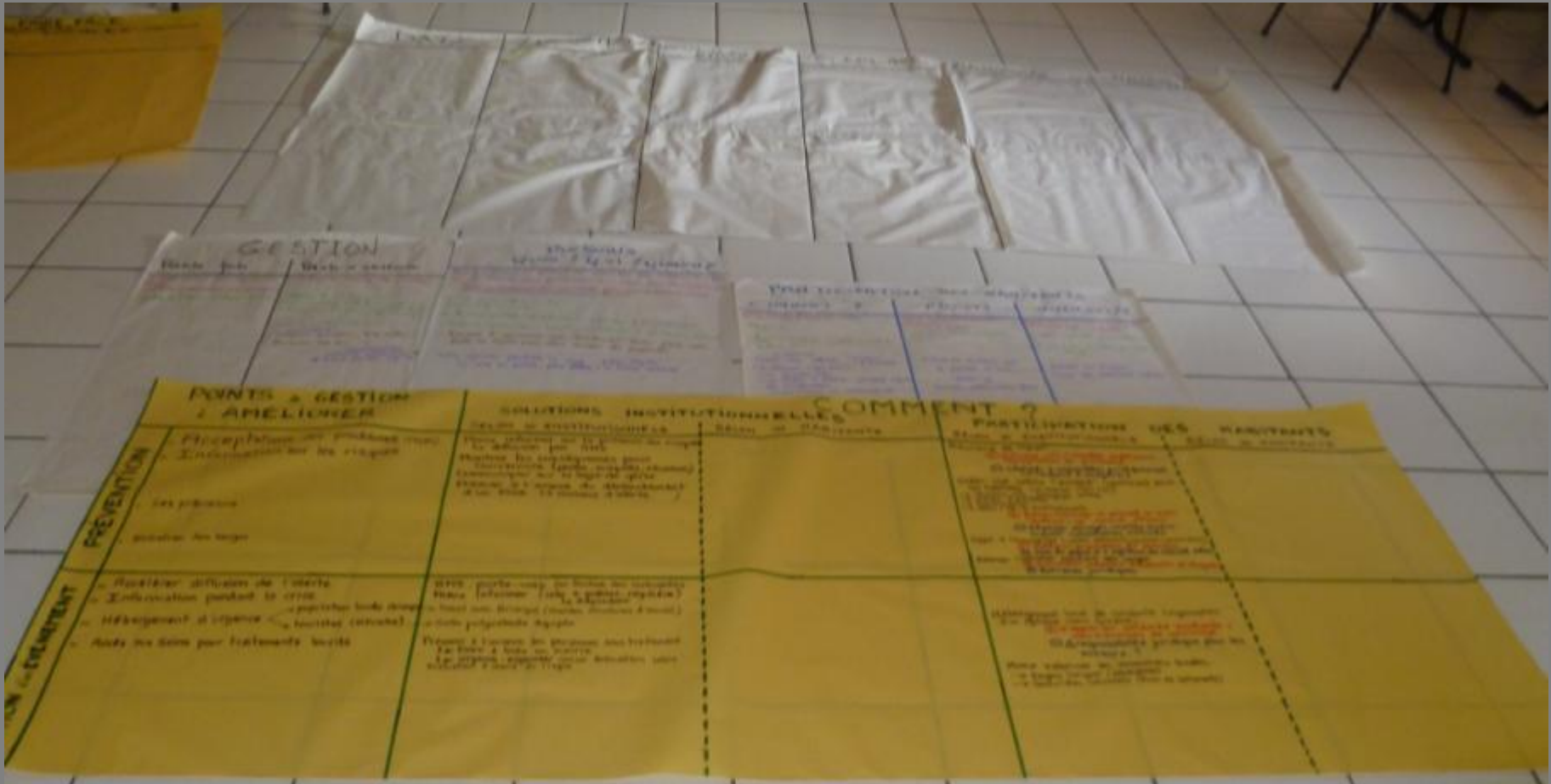
- **Semaine participative (16 au 20 mai 2011)**

- **Lundi : réunion avec les institutionnels autour des maquettes et des tableaux d'échanges**



# Méthodologie :

- Semaine participative (16 au 20 mai 2011)
- Lundi : réunion avec les institutionnels autour des maquettes et des tableaux d'échanges



## **Méthodologie :**

- **Semaine participative (16 au 20 mai 2011)**

- **Lundi : réunion avec les institutionnels autour des maquettes et des tableaux d'échanges**
- **Mardi : échanges avec les scolaires**



## **Méthodologie :**

- **Semaine participative (16 au 20 mai 2011)**

- **Lundi : réunion avec les institutionnels autour des maquettes et des tableaux d'échanges**
- **Mardi : échanges avec les scolaires**
- **Mercredi et jeudi : journées consacrées à la population**



## Méthodologie :

- **Semaine participative (16 au 20 mai 2011)**

- **Lundi : réunion avec les institutionnels autour des maquettes et des tableaux d'échanges**
- **Mardi : échanges avec les scolaires**
- **Mercredi et jeudi : journées consacrées à la population**



## **Méthodologie :**

- **Capitalisation (mai à fin 2011)**
  - **Traitements des données récoltées**
  - **Réunions de restitutions avec les acteurs du territoire ayant participé à la semaine participative**



## **Acteurs impliqués :**

**Equipe technique :** PGB, PARN, Equipe scientifique

**Population :** habitants permanents ou résidences secondaires, scolaires, socio professionnels

**Institutionnels :** Mairies, CG, DDT, SDIS, Gendarmerie, Préfecture, RTM,

## **Partenariat :**

### **PARN**



Financement et cadrage technique général de l'opération

(arbitrage, faisabilité, lien entre les protagonistes, lien avec les acteurs externes, institutionnels et médias)

### **PGB**



Partenariat avec l'ensemble des acteurs locaux, logistiques et conditions de faisabilité

(organisationnelle, SIG, lien avec les acteurs du territoire et avec les médias)

### **Equipe scientifique**



Développements méthodologiques et réalisation scientifique et technique du projet maquette



## **Résultats :**

- **Importante mobilisation de la majorité des acteurs du territoire :**
  - **présence de tous les institutionnels aux différentes réunions et actions**
  - **80 habitants sont venus durant les deux journées (340 habitants)**
  - **demande de la majorité des acteurs de continuer l'action**



# Perspectives pour 2012 pour les sites tests du Pays du Grand Briançonnais

- Site test « Vallée de la Clarée » : renforcement de la culture du risque et réduction de la vulnérabilité sociale avec la constitution du groupe citoyen et la formalisation d'un SIG permettant de définir et cartographier cette vulnérabilité, sur la base de la démarche entamée en 2011 (maquettes)
- Site test « Queyras, Haut Guil » : continuation de l'élaboration d'un protocole de mutualisation des moyens humains et matériels ainsi que la transmission du savoir entre génération d'élus.
- Site test « Pays des Ecrins – axe durancien » : étude pré figurative à la réalisation d'un sentier d'interprétation des risques naturels via le vecteur Durance
- En parallèle : Ingénierie et fonctionnement de la mission site pilote de gestion intégrée des risques au Pays du Grand Briançonnais et participation au réseau « Sites Pilotes ». Communication sur les actions réalisées (participation aux Irisées)

Merci de votre attention

