

Région



Provence-Alpes-Côte d'Azur

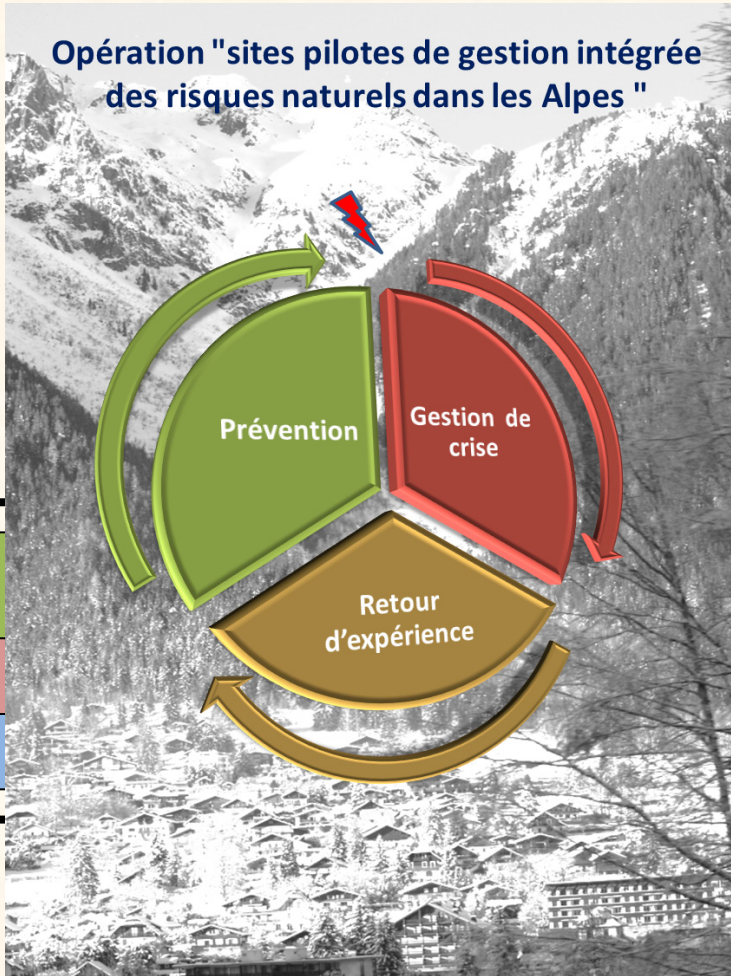
Rhône-Alpes Région



Ce projet a été cofinancé par l'Union européenne

Fonds européen de développement régional (FEDER)

Opération "sites pilotes de gestion intégrée des risques naturels dans les Alpes"



Arlysère Syndicat Arlysère

Gestion Intégrée des Risques Naturels  
Programme 2012

Olivier CARTIER-MOULIN,  
Chargé de Mission Gestion des Risques

# Le territoire d'Arlysère

Syndicat intercommunal

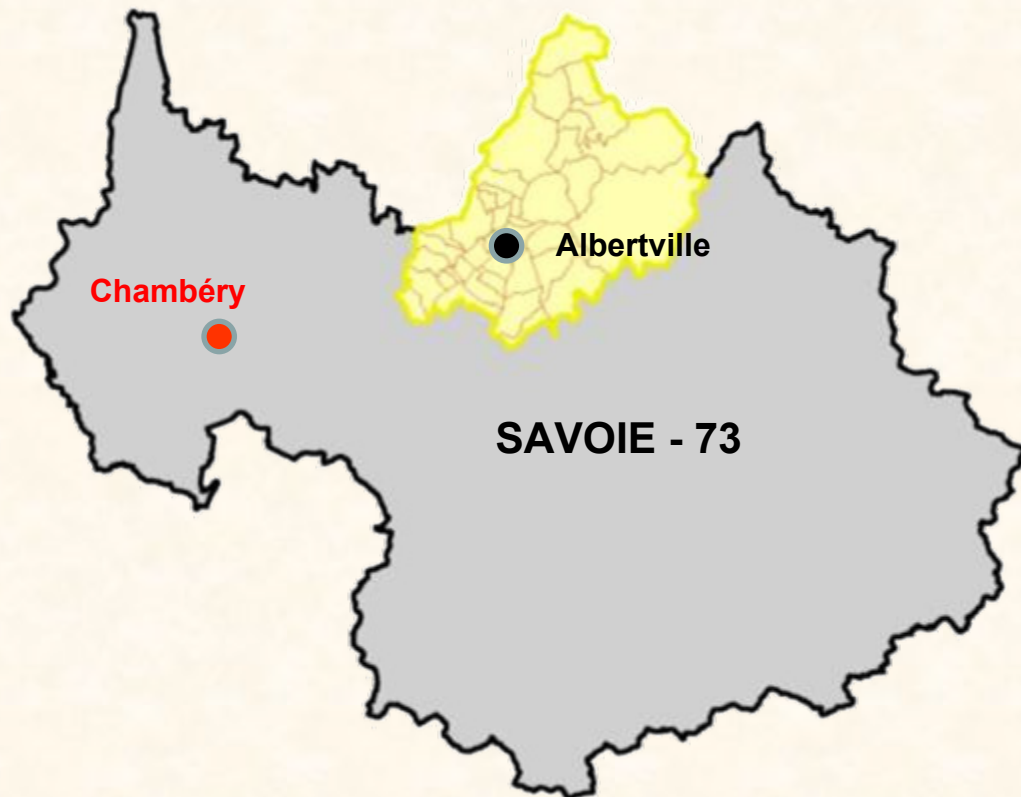


**39 Communes**

**60 000 Habitants**

**4 Communautés de Communes**

**747 km<sup>2</sup>**



# Le territoire d'Arlysière... des risques variés

Syndicat intercommunal



**39 Communes**

**60 000 Habitants**

**4 Communautés de Communes**

**747 km<sup>2</sup>**



**C** Crues torrentielles / Inondations

**t** Avalanches

**h** Mouvements de terrain

**K** Séismes

**r** Évènements météorologiques

**p** Canalisation de transport de Gaz

**n** Accident industriel

**m** Accident nucléaire

**W** TMD Routier et ferroviaire

**e** Rupture de barrage



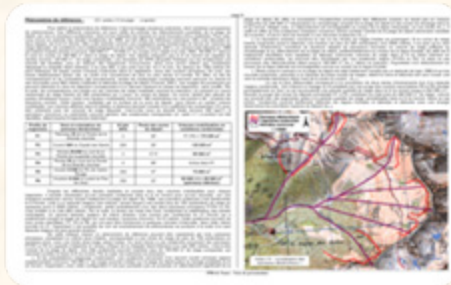
# Le «Contrat Risques» d'Arlysière 2008-2011

## I – Gestion de crise / Alerte



## II – Information / Sensibilisation

## III – Protection / Interventions terrain



## IV – Prévention / Aménagement

## V – Partage d'expérience



Soutien de la Région Rhône-Alpes et de la DREAL

# *Le projet 2012 - 2013*

*Un projet recentré sur la question de la prévention des risques dans l'aménagement du territoire, en lien avec la mise en œuvre opérationnelle du Schéma de Cohérence Territoriale (SCoT)*

A  
C  
T  
I  
O  
N

1

*SYNTHÉTISER ET CALIBRER  
LES DONNÉES DE ZONAGE DES  
RISQUES NATURELS*

A  
C  
T  
I  
O  
N

2

*IMPULSER UNE EVOLUTION DES  
PRATIQUES D'URBANISATION FACE  
AUX RISQUES NATURELS*

A  
C  
T  
I  
O  
N

3

*RECHERCHER DES SOLUTIONS INNOVANTES  
POUR MIEUX INTEGRER LES RISQUES  
NATURELS DANS LES PROJETS D'URBANISME*

# Synthétiser les données de zonage des risques

## Objectif

Disposer d'une vision d'ensemble du territoire par rapport à chaque risque naturel pour comparer les sites à l'échelle des projets d'importance territoriale

## Méthodologie

Affiner les cahiers des charges pour la cartographie des risques dans les PLU (compétence communale) en partenariat avec les services de la DDT et du RTM



COMMUNE DE SAINT-PAUL-SUR-ISERE

## PLAN D'INDEXATION EN Z

1 - Note de présentation

*Nature des risques pris en compte :*  
inondations, crues torrentielles, glissements de terrain, affaissements, chutes de pierres, avalanches

*Nature des enjeux :*  
urbanisation

Version 2 - Septembre 2006

Version 2 - Septembre 2006

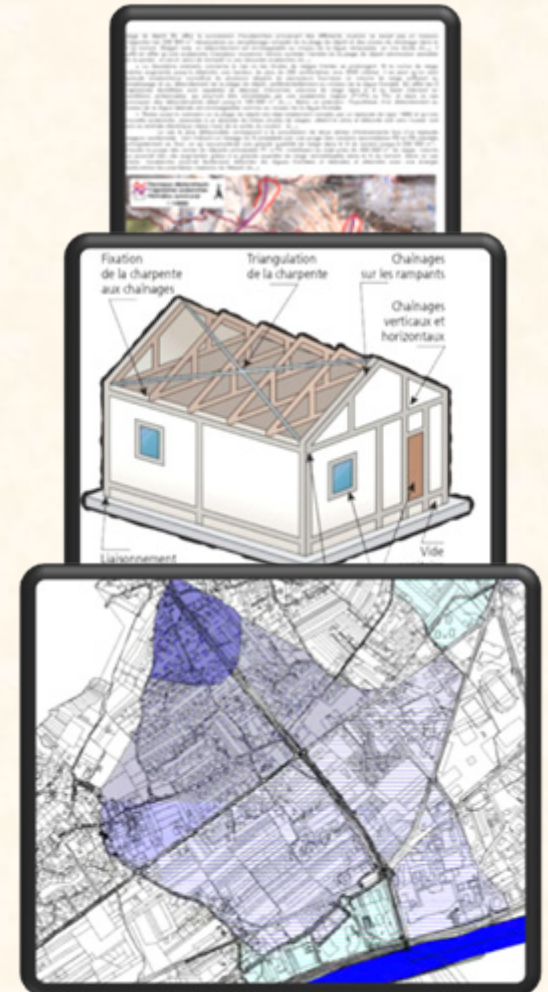


# Synthétiser les données de zonage des risques

## Résultats attendus

Cartographie « uniforme » des différents risques naturels présents sur le territoire qui permettra de :

- décrire précisément les phénomènes de référence pris en compte dans le zonage
- reprendre les recommandations concrètes pour la construction parasismique
- lever certains doutes sur les secteurs où l'on relève des incohérences intercommunales



# Evolution des pratiques d'urbanisation

## Objectif

*Améliorer la prise en compte des dispositions d'urbanisme non prescriptives vis-à-vis de la prise en compte des risques, dans l'habitat individuel notamment. (recommandations, règles de construction parasismique...)*

## Méthodologie

*Formalisation des actions à mener en partenariat avec les services urbanisme des collectivités, le CSTB, la CAPEB, les promoteurs locaux...*



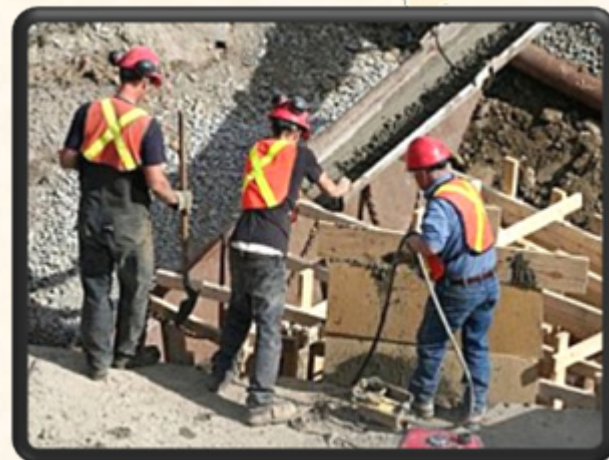


# *Evolution des pratiques d'urbanisation*

## **Résultats attendus**

*Outils de sensibilisation des maîtres d'ouvrages individuels et promoteurs de l'habitat individuel*

*Formations des acteurs du bâtiment*



## **Evaluation des objectifs**

*Dans la deuxième partie du programme d'action, une vérification de la prise en compte de ces règles de constructions pourra être menée en partenariat avec la mission conformité ADS proposée par Arlysère aux communes.*

# Recherche de solutions innovantes dans les projets d'urbanisation

## Objectif

Accompagner les collectivités aux différents stades de leurs projets pour faciliter l'intégration des contraintes liées aux risques naturels

## Méthodologie

Assurer un rôle d'interface entre les collectivités et les services de l'Etat (DDT, RTM), notamment dans les phases d'élaboration et d'application des PPR. Faciliter la concertation locale

## Résultats attendus

Méthodologie utilisée pour assurer ce rôle de médiation et recueil des solutions trouvées





# Merci de votre attention



Rhône-Alpes Région

