

Programme de Gestion Intégrée des Risques Naturels Vallée de la Maurienne - Site pilote

Commune de Valloire
Site test

**Analyse et concertation pour l'instauration de
nouvelles stratégies locales de
gestion intégrée des risques**

Echanges et visites de terrain du 27 janvier 2011



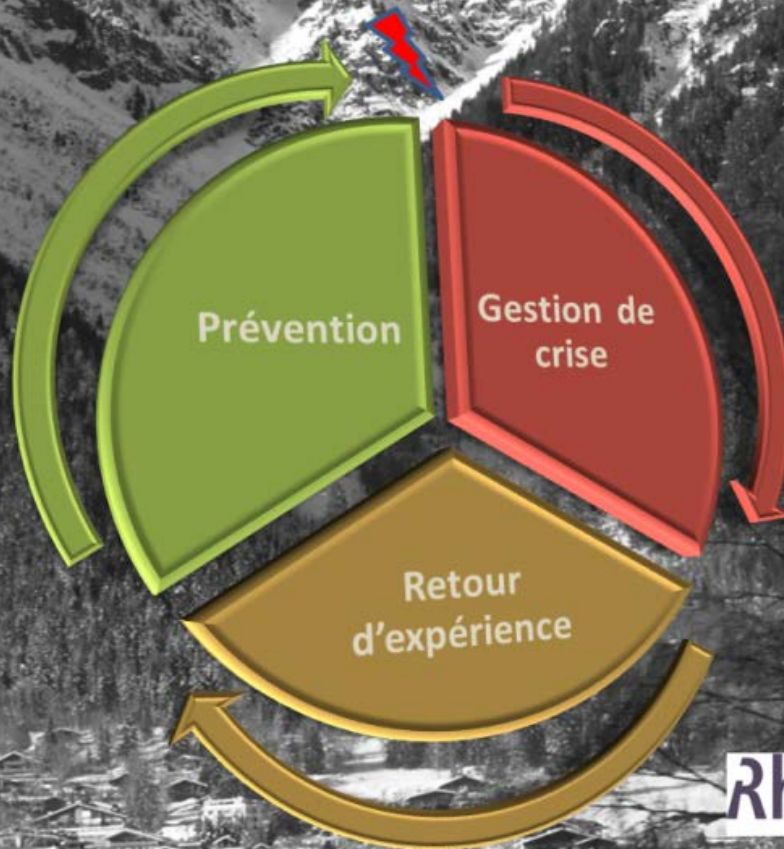
Premier ministre
Ministère de l'espace rural
et de l'aménagement du territoire

Datar



Rhône-Alpes Région

Opération "sites pilotes de gestion intégrée des risques naturels dans les Alpes "



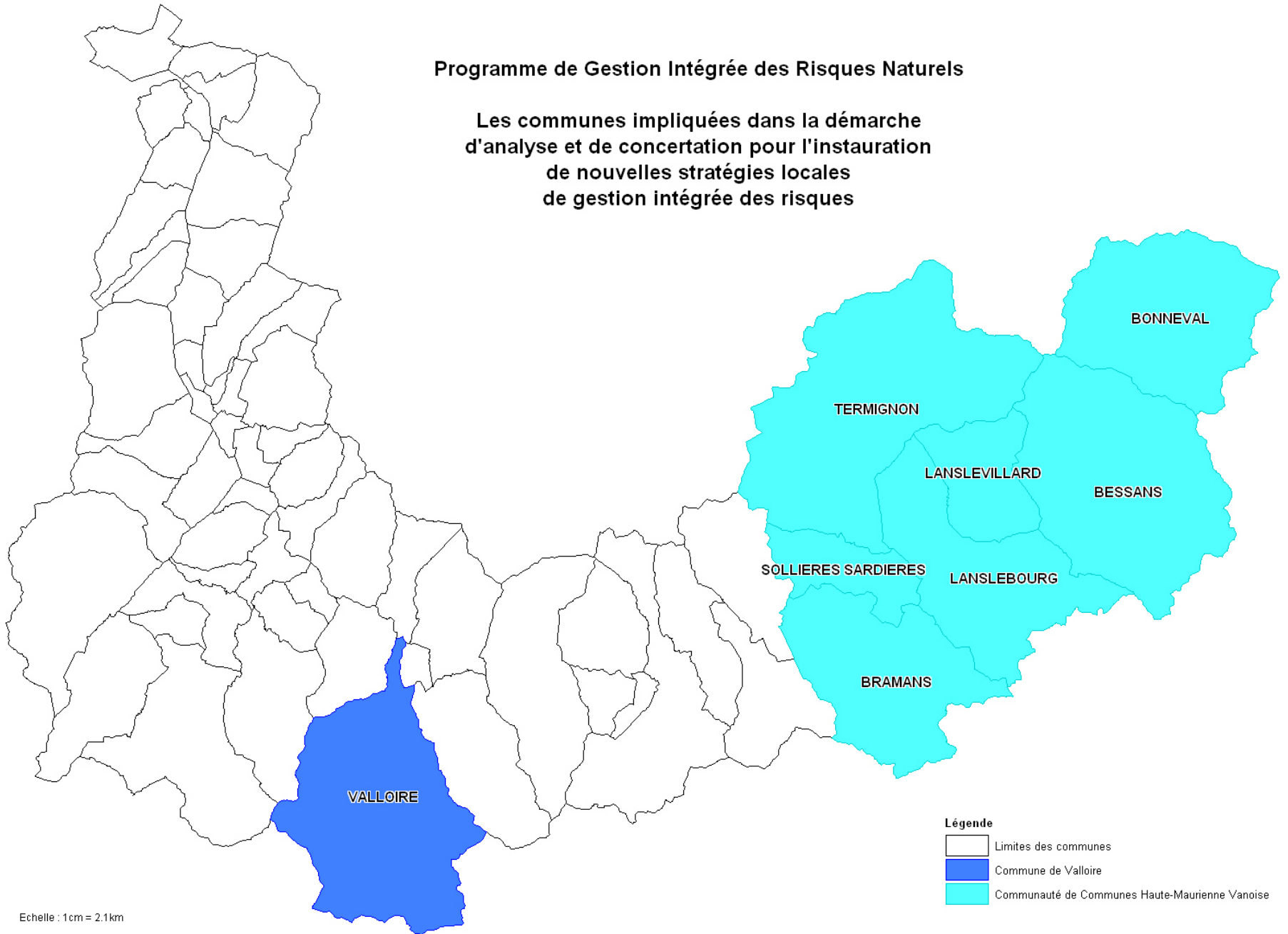
Rhône-Alpes Région



Pôle Grenoblois d'étude et de recherche
pour la prévention des Risques Naturels

Programme de Gestion Intégrée des Risques Naturels

Les communes impliquées dans la démarche
d'analyse et de concertation pour l'instauration
de nouvelles stratégies locales
de gestion intégrée des risques




Echelle : 1cm = 2.1km

Commune de Valloire

Mars 2010

Légende

 Limites de la commune

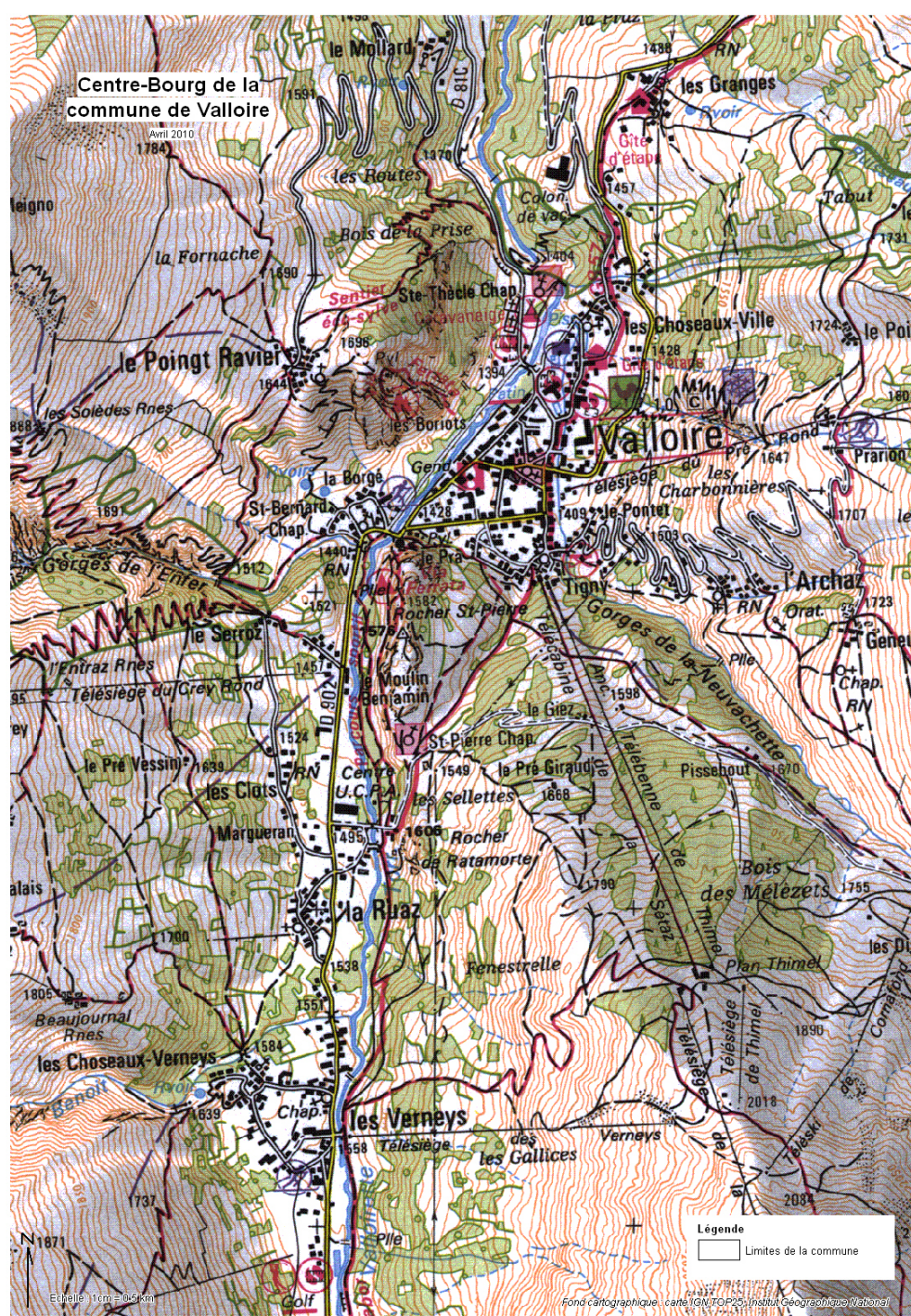


Echelle: 1cm = 0,5 km

Fond cartographique : carte IGM TOP25, Institut Géographique National

Centre-Bourg de la
commune de Valloire

Avril 2010



Légende
[] Limites de la commune

Echelle 1cm = 0,5km

Fond cartographique : carte IGN TOP25, Institut Géographique National

Mise en place d'un Comité de Gestion et de Suivi des Risques

Disponibilité et retraitement des matériaux

Disponibilité et retraitement des matériaux

- création préalable de stocks de matériaux servant à l'édification de protections en temps de crue
- besoin de site de stockage ou de dépôt des matériaux extraits suite aux crues, mouvements de terrain et avalanches

**Echanges et visites de terrain
du 27/01/2011**

Etape 1 : la vision du cours d'eau de chacun

Etape 2 : intervention de la police de l'eau

- les interventions d'urgence

 - / l'entretien des cours d'eau

- la réglementation et ses raisons techniques et politiques

 - / les procédures et formes à respecter

Etape 3 : étude de cas concrets ; dialogues et visites de terrain

Etape 1

la vision du cours d'eau de chacun

Ce que le cours d'eau représente dans vos fonctions : les avantages et inconvénients, les contraintes et les problèmes.

Etape 2

Interventions dans ou à proximité des cours d'eau

Police de l'eau

- les interventions d'urgence : pendant la crise / juste après la crise
- l'entretien des cours d'eau, quelles procédures sont nécessaires et quand : déclaration / autorisation / aucune procédure nécessaire

Rappels :

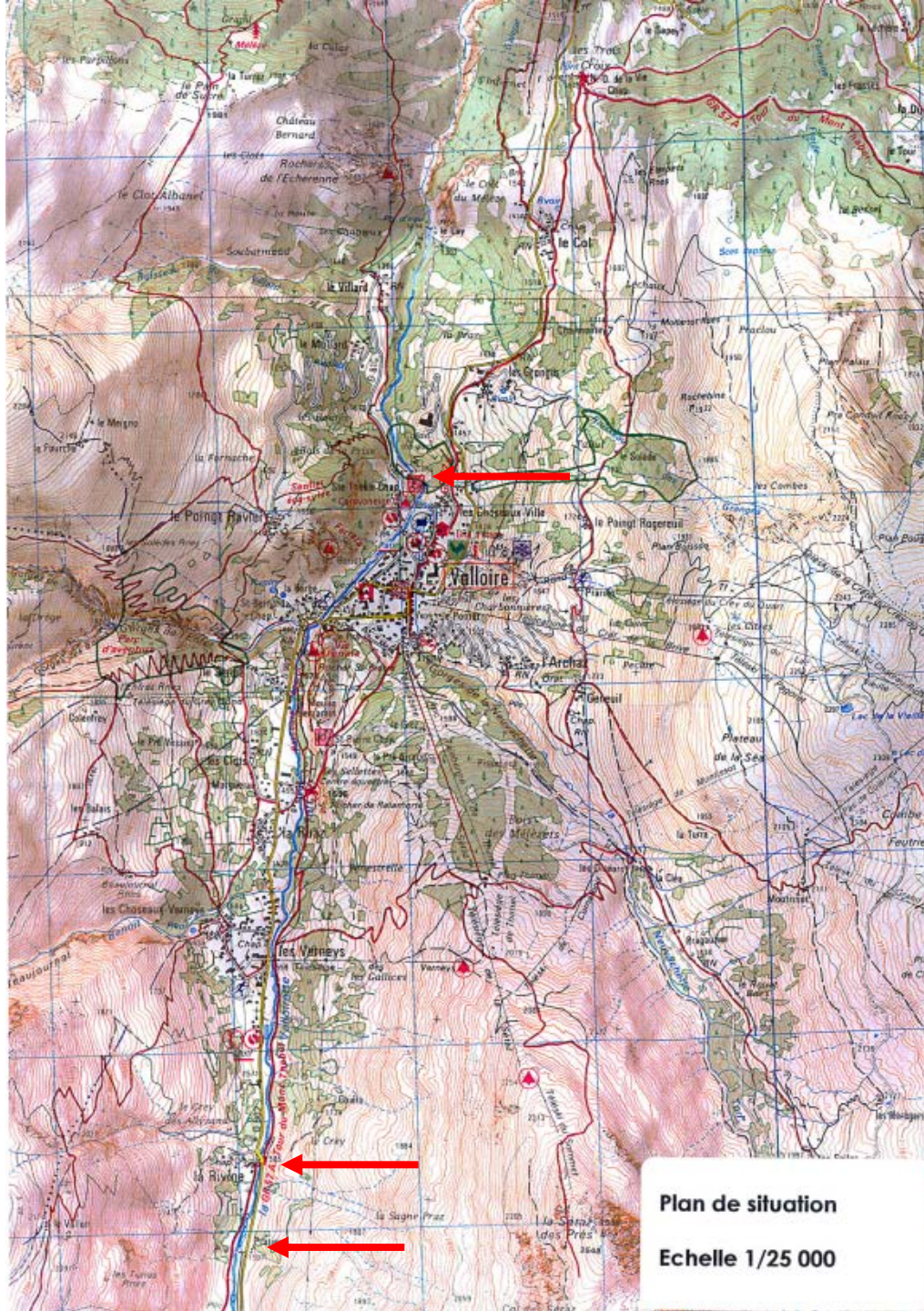
- de la réglementation (droits, devoirs) et des raisons techniques et politiques de cette réglementation
- des procédures et formes à respecter (contacts, medias, documents à fournir, etc.)

Etape 3

Etude de cas

- 1- Curage de secteurs engravés puis stockage des matériaux : secteur de Ste Thècle et secteur de Pratier.
- 2- Conflit d'usage au hameau de la Rivine : merlon de protection contre les avalanches ou zone d'expansion des crues de la Valloirette ?
- 3- Stockage préventif de blocs pour protéger les berges en cas de crue : où trouver les blocs, où les stocker préventivement ?

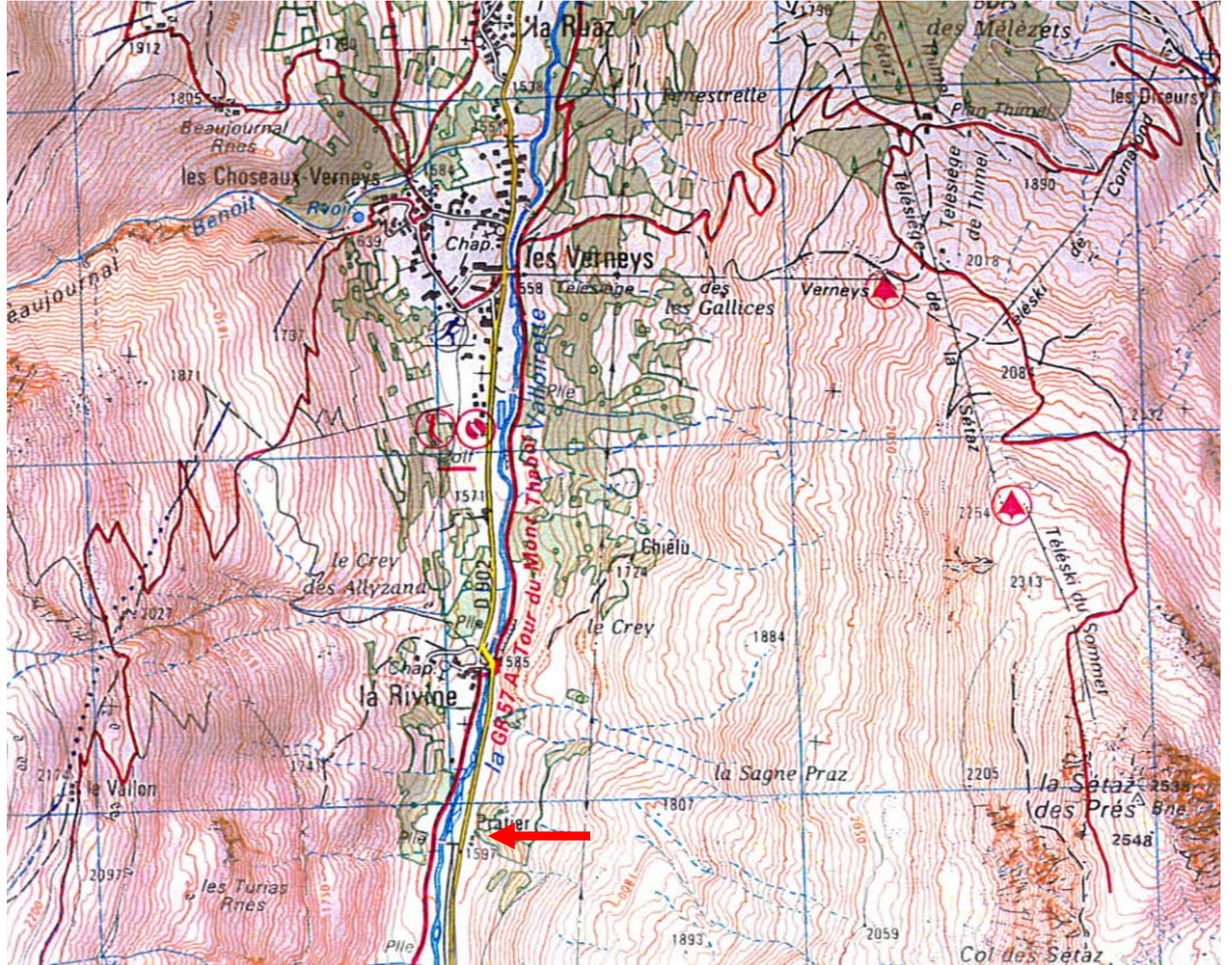
Sites



Plan de situation
Echelle 1/25 000

1- Curage de secteurs engravés
puis stockage des matériaux

A- Le secteur de Pratier



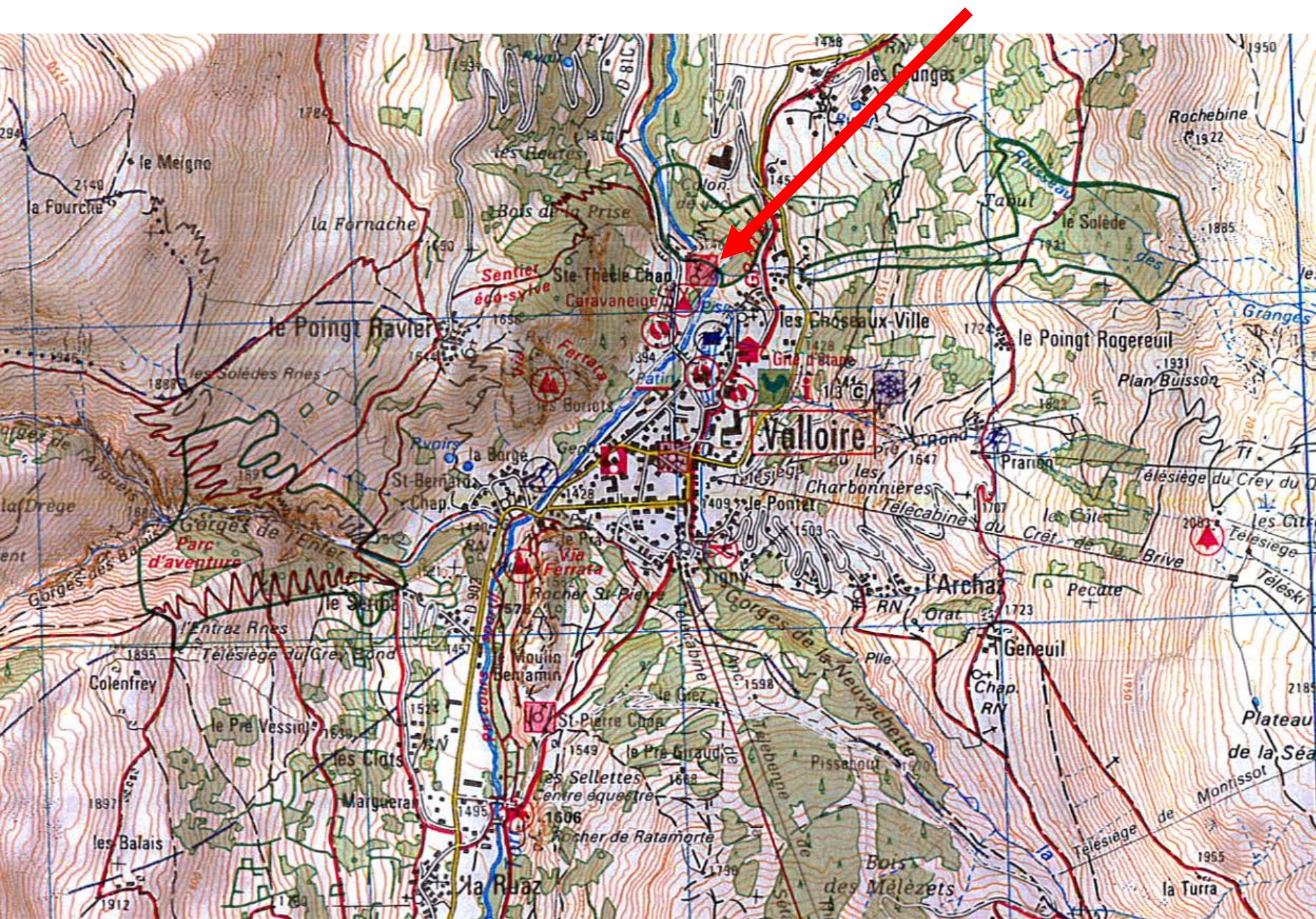
1- Curage de secteurs engravés puis stockage des matériaux



A- Le secteur de Pratier

1- Curage de secteurs engravés
puis stockage des matériaux

B- Le secteur de Ste Thècle



1- Curage de secteurs engravés puis stockage des matériaux



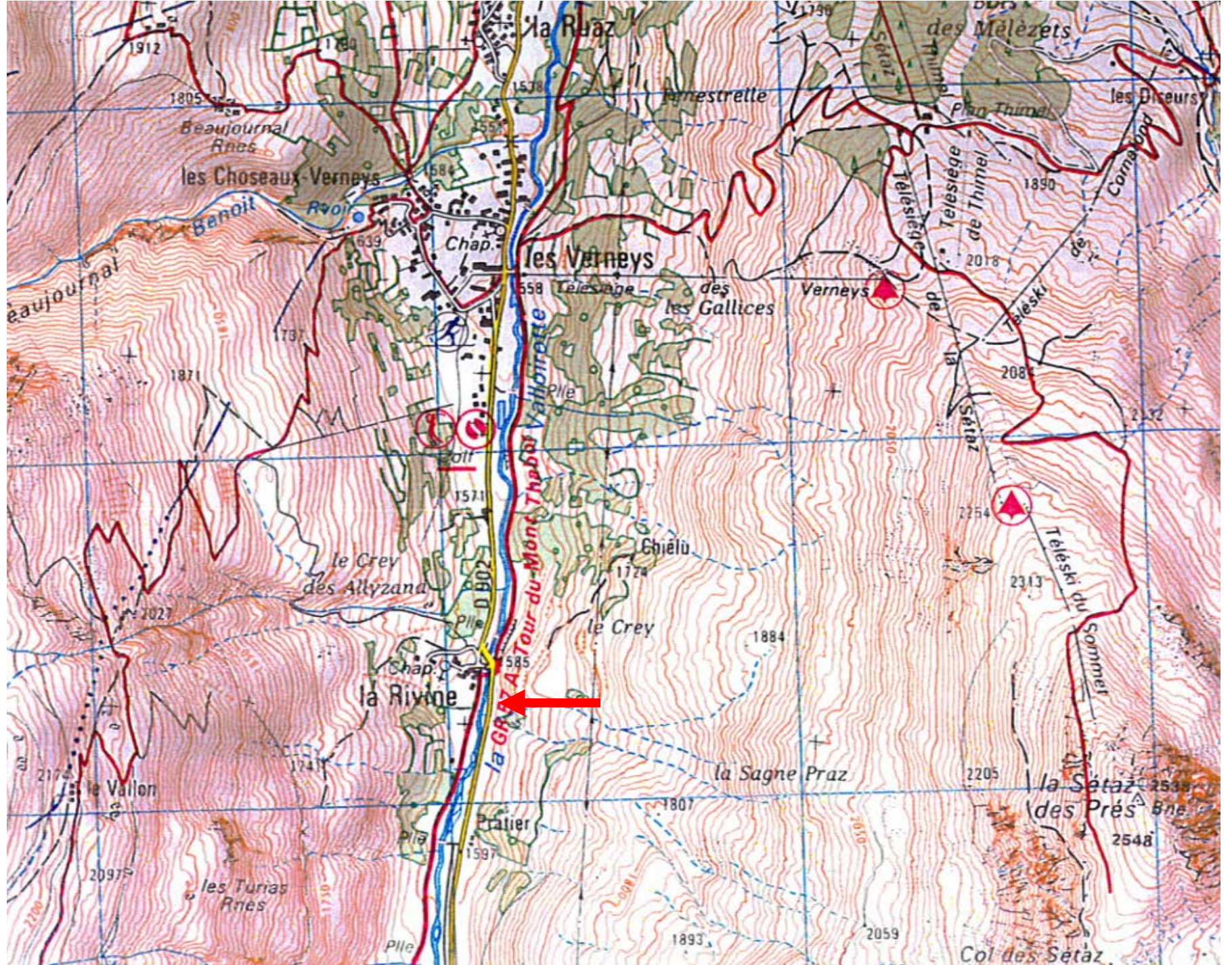
B- Le secteur de Ste Thècle

2- Conflit d'usage au hameau de la Rivine

Merlon de protection contre les avalanches?

Ou

Zone d'expansion des crues de la Valloirette ?



2- Conflit d'usage au hameau de la Rivine

Merlon de protection contre les avalanches?

Ou

Zone d'expansion des crues de la Valloirette ?



Etape 3 - Etude de cas

3- Stockage préventif de blocs
pour protéger les berges en cas de crue

Où trouver les blocs?

Où les stocker préventivement ?

Merci pour votre présence et votre attention



l'Europe s'engage
en Alpes
Ce projet a été cofinancé par
les fonds européens
de développement régional (FEDER)

Liberté • Égalité • Fraternité
RÉPUBLIQUE FRANÇAISE
Premier ministre
Ministère de l'espace rural
et de l'aménagement du territoire
Datar

Rhône-Alpes Région

Région
Provence-Alpes-Côte d'Azur

Rhône-Alpes Région

Liberté • Égalité • Fraternité
RÉPUBLIQUE FRANÇAISE

Premier ministre
Ministère de l'espace rural
et de l'aménagement du territoire

Datar

l'Europe s'engage
en Rhône-Alpes
avec le FEDER

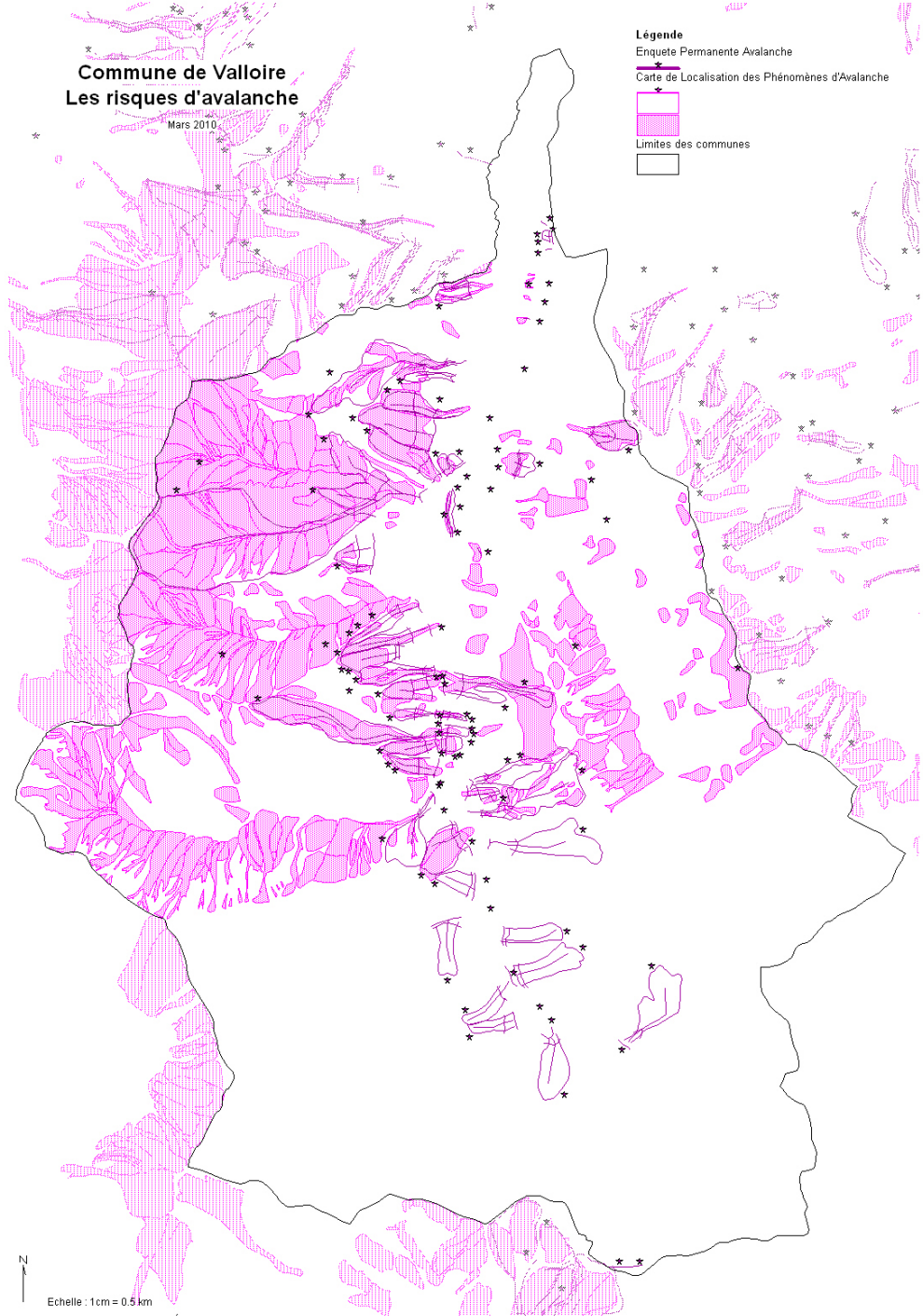


Commune de Valloire Les risques d'avalanche

Mars 2010

Légende

- Enquete Permanente Avalanche
- Carte de Localisation des Phénomènes d'Avalanche
- Limites des communes



Echelle : 1cm = 0.5 km