

Cas Pilote Mont-Fort



Cas Pilote Mont-Fort



Automne 2017 sans la magie de la neige...



Cas Pilote Mont-Fort



Automne 2017 Station d'arrivée Mt Fort vue du sommet du Mt Fort



Sommet du Mt Fort vu de la plateforme d'arrivée



Cas Pilote Mont-Fort



Hiver 2018



Été 2018



Cas Pilote Mont-Fort



Automne 2017

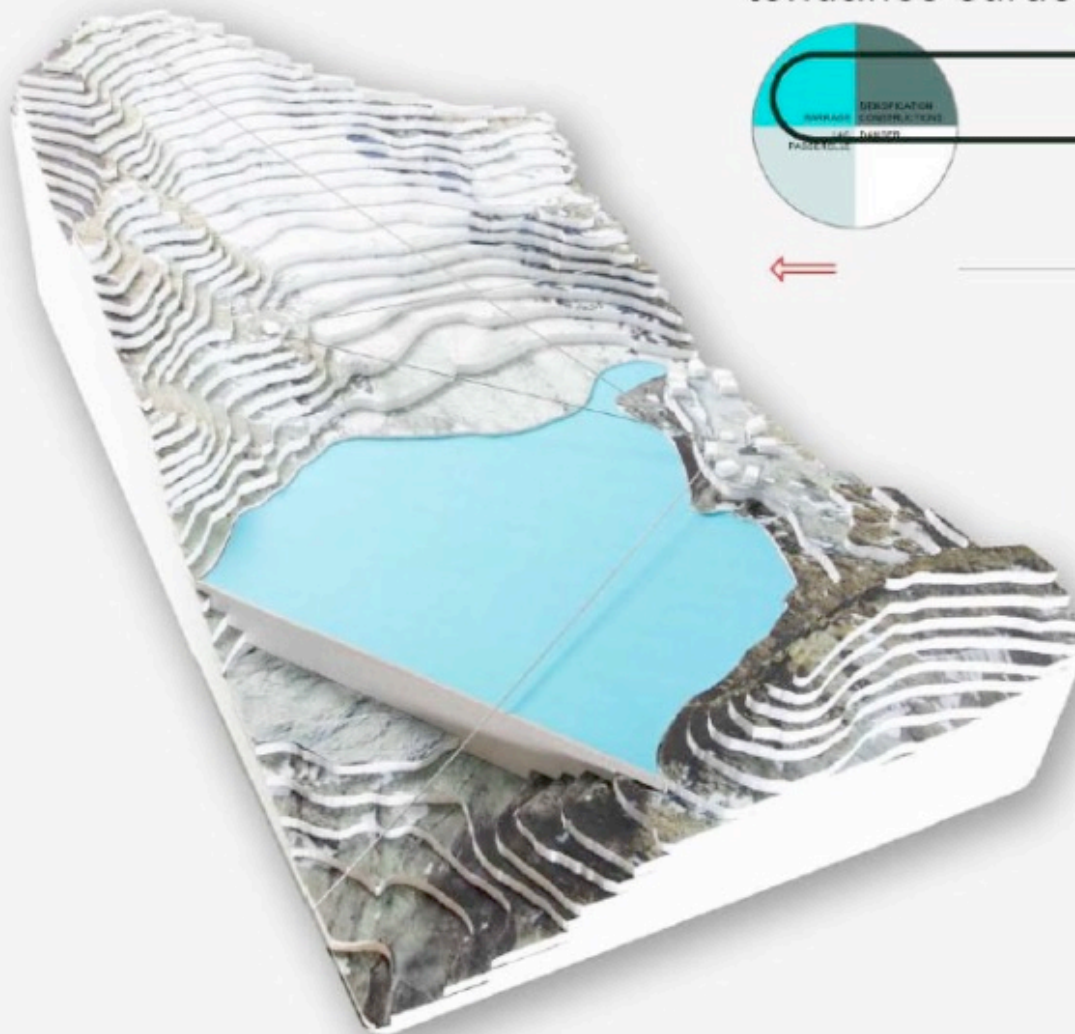


Été 2018

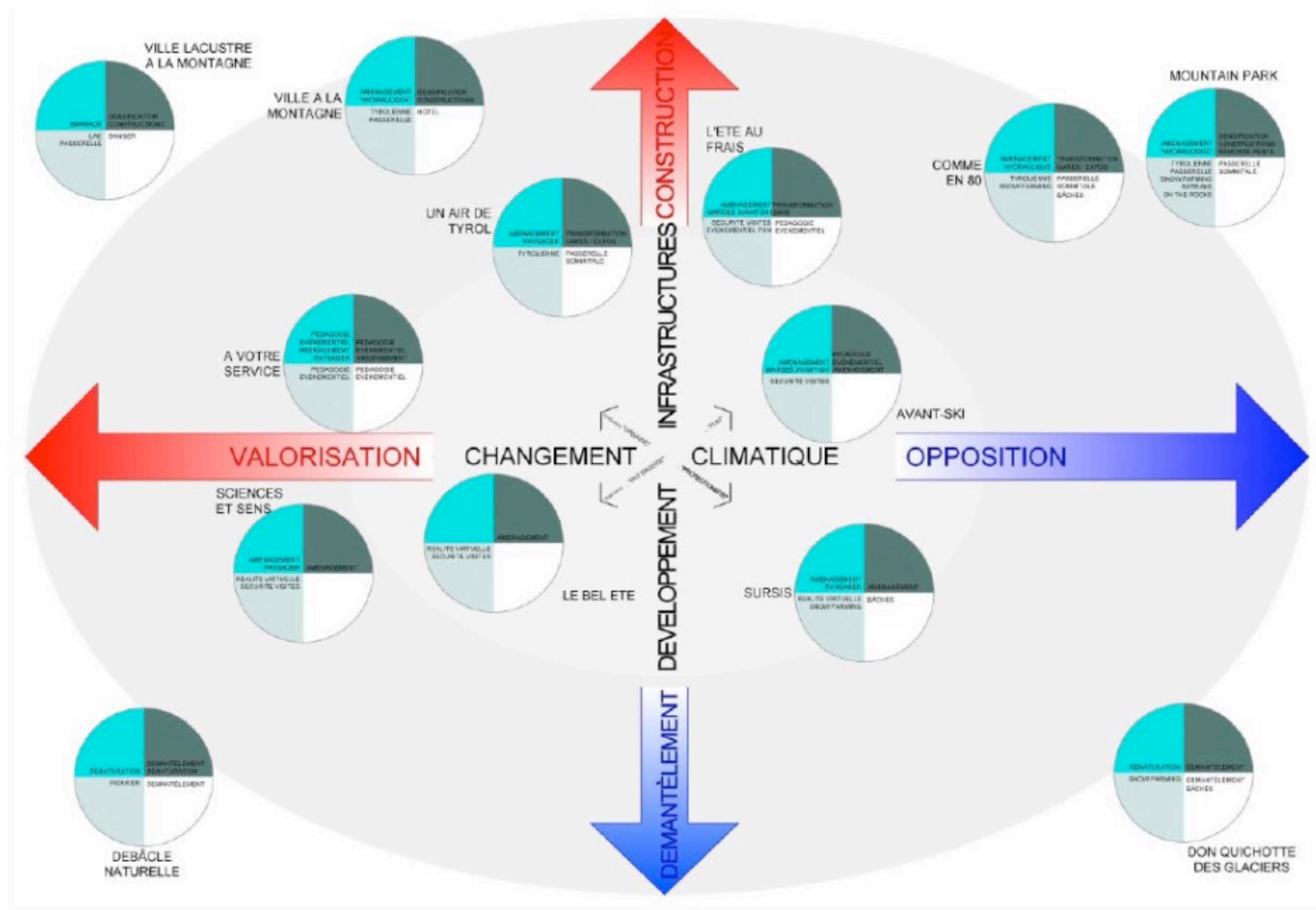


Cas Pilote Mont-Fort

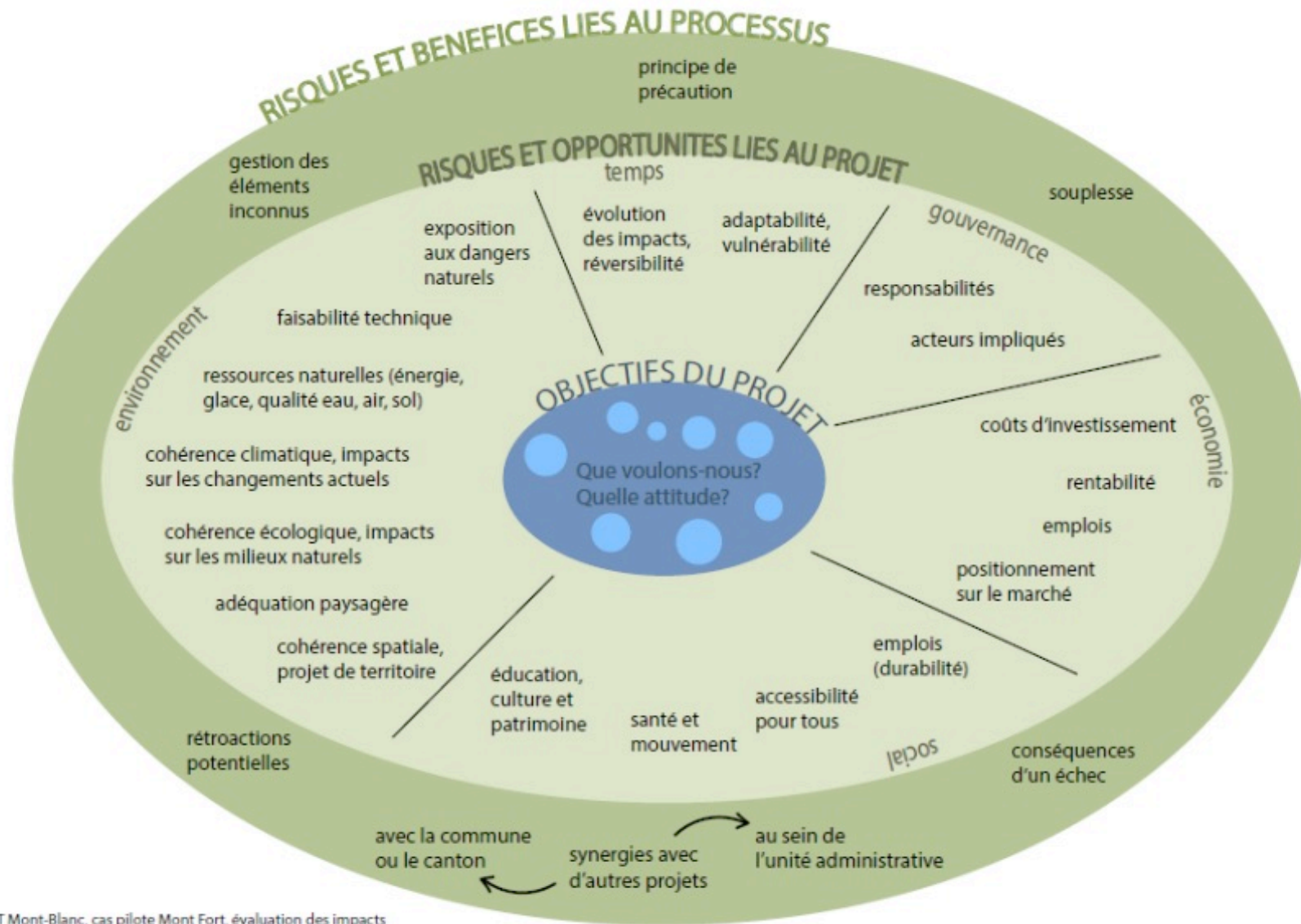
VILLE LACUSTRE A LA MONTAGNE
tendance surdéveloppement



Cas Pilote Mont-Fort

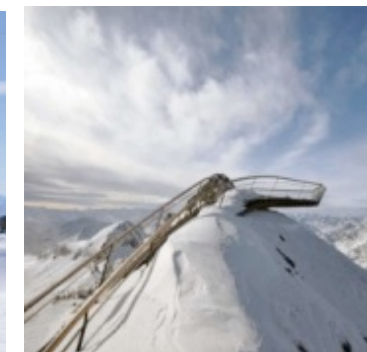
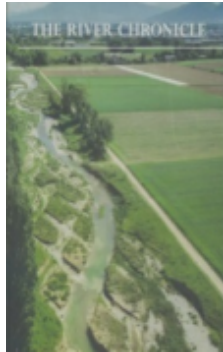


Cas Pilote Mont-Fort



Cas Pilote Mont-Fort

Listing des possibilités : exemples comparatifs



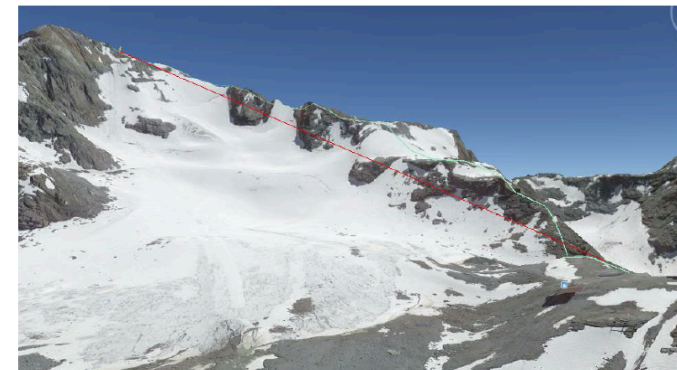
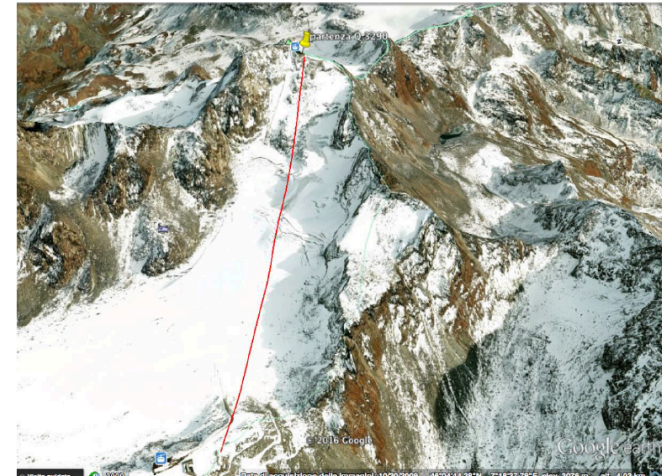
Extrait du tableau d'analyse multicritère (2^{ème} outil)

CRITERES ENVIRONNEMENTAUX							
<i>IMPACT / CHGT CLIMATIQUE</i>			EXPOSITION AUX DANGERS NATURELS	EVOLUTION IMPACTS DANS LE TEMPS	ADAPTABILITE PROJET		
RETROACTIONS CLIMATIQUES	PRODUCTION D'ENERGIE	RESERVE D'EAU- GLACE	AVALANCHES INONDATIONS EBOULEMENTS	IMPACT REVERSIBILITE	EVOLUTION STABILITE TERRAIN DANS LE TEMPS	SOUPLESSE CHANGE. CLIMAT	DEPENDANT DE LA METEO
=	=	=		-		+	=




TYROLIENNE MONT-FORT – VERBIER

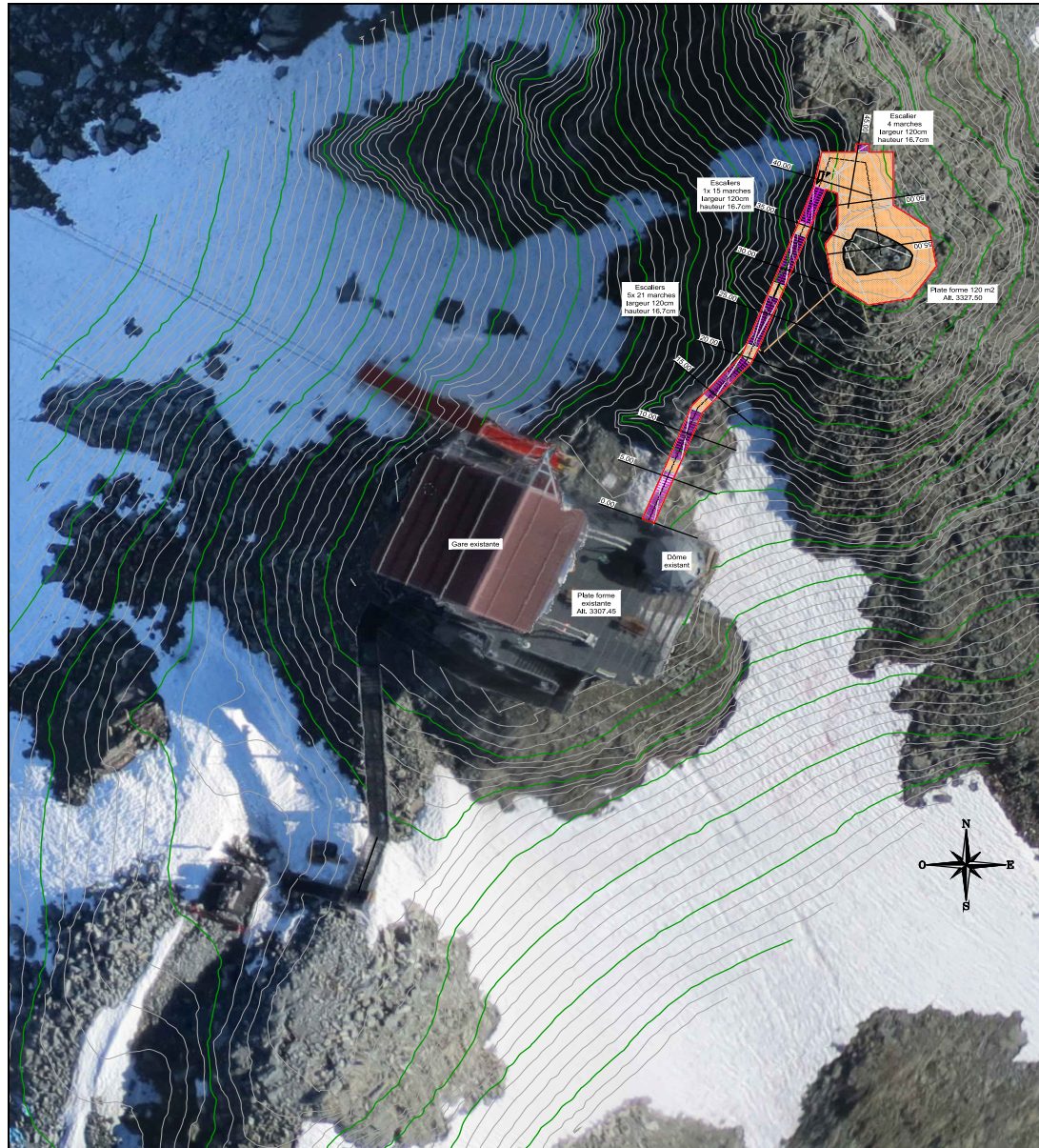
IMPLANTATION




Les zones de départ et d'arrivée seront contrôlées minutieusement lors d'une visite sur site avec un ingénieur lors de l'étude préliminaire afin de vérifier la compatibilité avec l'accueil des infrastructures.

 CANTON DU VALAIS ROMONT VALAIS	Commission cantonale des constructions Secrétariat et police des constructions Case postale 478 1951 Sion	SecCC, Case postale 478, 1951 Sion Recommandé TELEVERBIER SA Case postale 419 1936 Verbier
Slam, le Notifié le	13.09.2019 16 SEP. 2019	
Autorisation de construire		
selon		
- la loi sur les constructions du 15 décembre 2016 (LC) - l'ordonnance sur les constructions du 22 mars 2017 (OC)		
La Commission cantonale des constructions (CCC)		
en qualité d'autorité compétente en matière d'autorisation de construire et de police des constructions a statué en séance du 12.09.2019 sur le dossier suivant :		
Requérante	TELEVERBIER SA	
Objet	Installation d'une tyrolienne entre le Mont-Fort et le Col des Gentianes	
N° dossier	2019-1645	
Commune	Bagnes	
Localisation	Col des Gentianes	
Folio / Parcelle	71 / 6028	
Zone selon plan de zone	Zone sans affectation et zone du domaine skiable	
N° dossier	2019-1646	
Commune	Nendaz	
Localisation	Mont-Fort	
Parcelle	Non cadastrée	
Zone selon plan de zone	Secteur non largement bâti / Zone sans affectation	
Coordonnées	2°59'000 / 1°103'415	
Validité	L'autorisation de construire devient caduque si l'exécution du projet n'a pas commencé dans les trois ans dès son entrée en force.	

Cas Pilote Mont-Fort



PROJET Plate forme au Mont-Fort		PLAN N° T 8181-04		N° 22.11.13		DESS. JDX		WISE JDX		Variante N°2			
MAITRE D'OEUVRE		FORMAT 0.06 m2		MODIFICATIONS		DESCRIPTIF DE MODIFICATION							
ELEMENT DU PROJET Situation générale passerelle		ECHELLE 1:500		A		29.01.2014		JDX		JDX		Plate forme baissée de 1m (3327.50)	
 INGEO SA Rue de l'Industrie 54 1800 Sion Tel: 027/232 49 55 Fax: 027/233 42 55 E-Mail: info@ingeo.ch		BUREAU D'INGENIEURS Géomètres officiels Géomètres ruraux Géomètres civils Béton armé		B		C		D		E			

Cas Pilote Mont-Fort

