



# Présentation du Service Centrale d'Ingénierie Routière (SCIR) et fonctionnement

---

9 février 2017



# DONNEES GENERALES

---

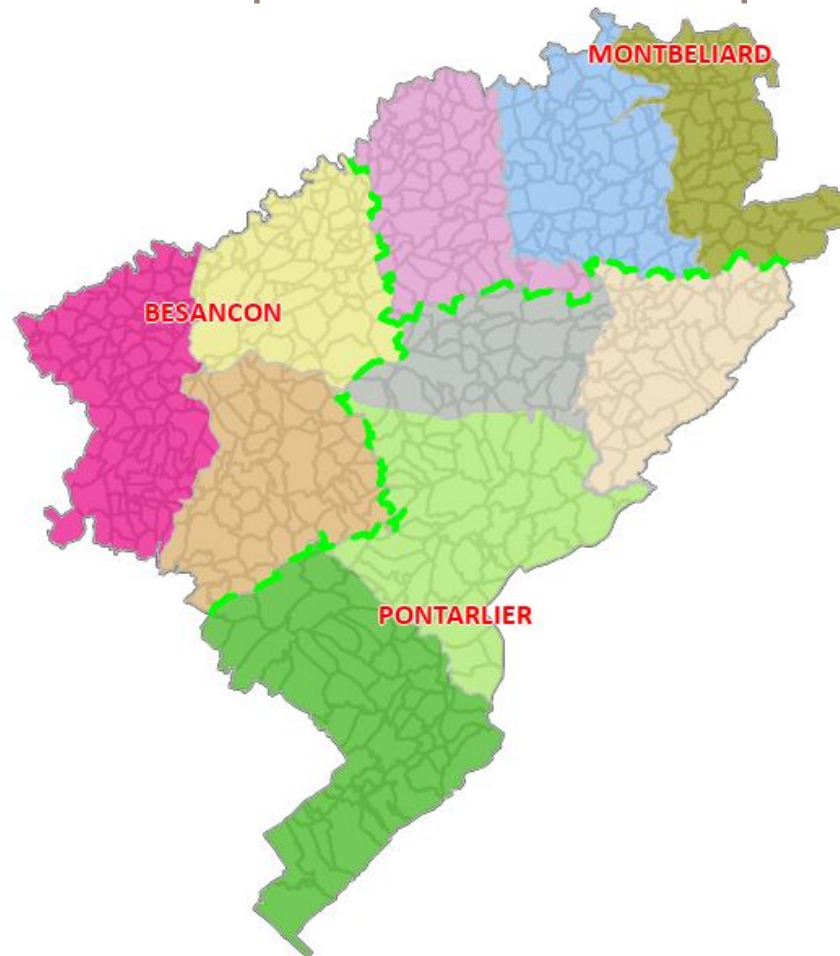
Le Département du Doubs c'est :

- 3 700 km de routes
- 961 ponts
- 1 563 murs de soutènement
- 6 tunnels
- 306 ouvrages de protection contre les chutes de pierres

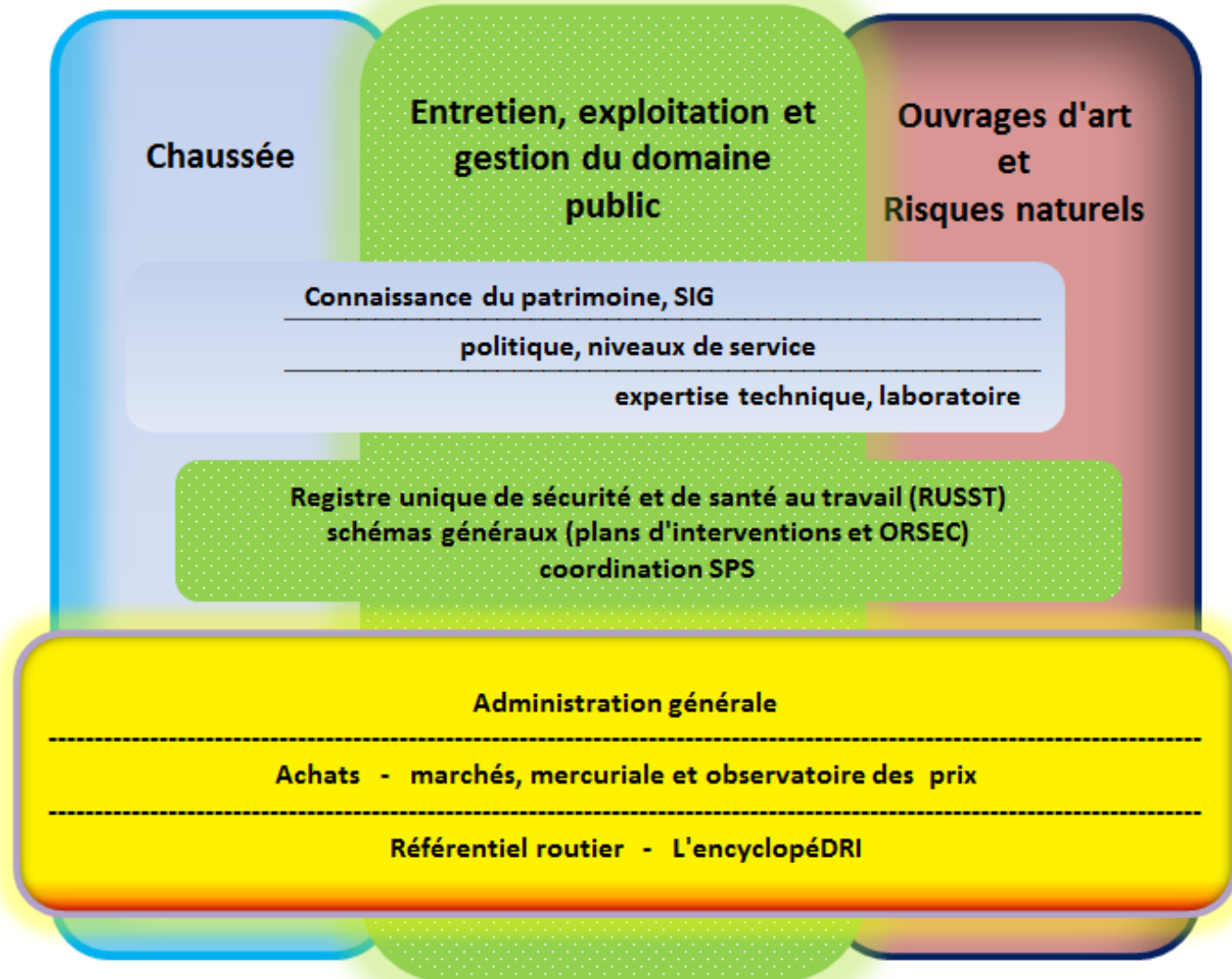
# ORGANISATION DE LA DIRECTION DES ROUTES

---

3 Services territoriaux d'aménagements qui sont territorialement compétents et découpés en 10 secteurs



# Organigramme schématique des domaines du SCIR





## Domaine OA et risques naturels (géologiques)

---

Personnel :

- 1 ingénieur OA
- 1 ingénieur RN
- 1 technicien OA
- 1 technicien OA et RN
- 1 apprentie ingénieur en RN

Missions d'avis, de conseils et d'expertises le plus généralement techniques mais aussi économiques voir environnementaux concernant des dossiers de la thématique



## En détail

---

Cela se traduit par la réalisation de diagnostics d'ouvrage ou de phénomène. Cette mission très importante permet d'orienter, dès l'origine de la demande, le dossier en fonction de son ampleur et de sa complexité.

Ces missions de diagnostic permettent d'aboutir in fine sur des propositions techniques et financières de traitement d'une problématique, de réparation ou d'entretien d'un ouvrage



## Risques naturels dont risques rocheux

---

### Objectifs :

- Préserver la sécurité des usagers
- Préserver l'intégrité des infrastructures

### Moyens financiers :

900 000 € par an

### Procédure :

Pour l'heure, aucune procédure, plan de gestion, plan d'intervention ou d'urgence n'existent.

