

Séance 7 : Données, réseau, mutualisation

Outils existants

Données disponibles

Bases d'un Cahier des Charges pour une Base de
Données mutualisée



CONSEIL GENERAL

CONSEIL DEPARTEMENTAL DE LA SAVOIE

Service Risques Naturels

Base de Données





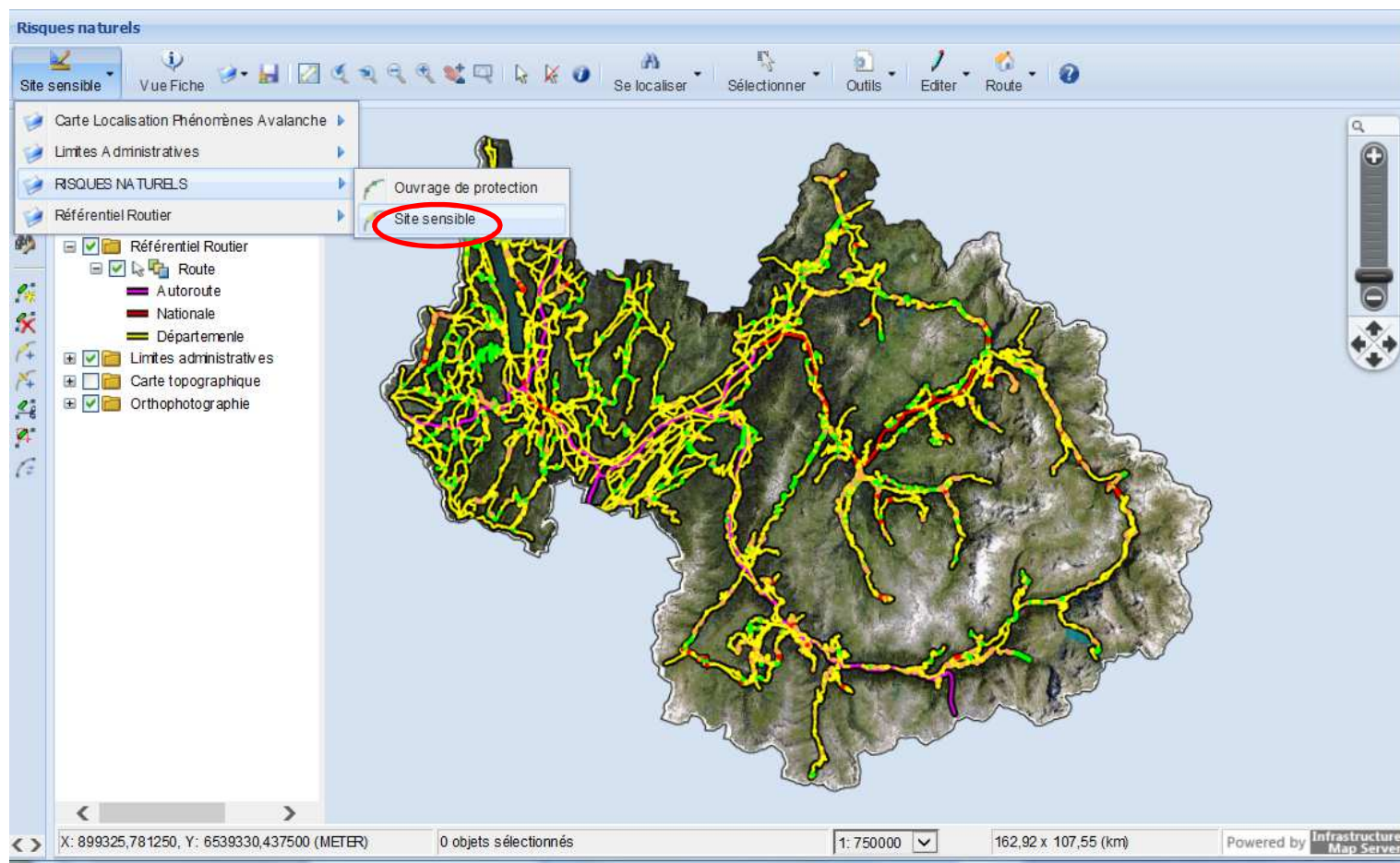
CONSEIL GENERAL

CONSEIL DEPARTEMENTAL DE LA SAVOIE

Service Risques Naturels

Base de Données Sites Sensibles

Base de données Sites Sensibles





CONSEIL GENERAL

CONSEIL DEPARTEMENTAL DE LA SAVOIE

Service Risques Naturels

Base de Données Sites Sensibles

Base de données Sites Sensibles

Consultation - sites sensibles

Localisation

TDL: TERRITOIRE DE L'AVANT PAYS SAVOYARD Date: 24/08/2009

AXE: D921D PLO 10 + 80 à 10 + 190 Début: 10102

Situation: Commune de Nances Secteur n°3 Fin: 10212

Altitude / COTE: 0 DECALAGE

Description

Nature Aléa: Chutes de pierres et de blocs

Fréquence: ?

Dimension / Volume: 110 ml

Observation

Secteur n°3 centre de l'étude IMSrn : "actuellement et même suite aux travaux de purges entrepris en 2003, il subsiste d'important compartiments rocheux et dont la base est souvent soulignée par des suintement d'eau actifs", présence de nombreuses instables dont certains de 80 m³ en surplombs. Nous retenons un aléa fort

Déjà réalisés

Etudes: -IMSrn "complément d'étude pour le dimensionnement d'un merlon" 2007
-IMSrn "Etude générale du versant pour le risque de chute de blocs partie 1 secteur 1-3" 2004

Travaux: -Travaux en 2008: écran pare-blocs + grillage à avaloir en pied de talus
-Travaux en 2007: 4 écrans + travaux en falaise (purgé, cablage, ancrage...)
-Travaux en 2004

Niveau d'exposition pour l'utilisateur

ALEA: 1. Aléa fort

FREQUENCE: 3. Moins d'une fois par an

ENJEU: 2. Enjeu moyen

EXPOSITION: exposition moyenne

A réaliser

Etudes: Montant des études

Travaux: -merlon Montant des travaux

Sélectionner la photo dans K: SRN_PHOTOS:\PHOTOS_RISQUES\TDL_AVANT Utilisateur: SAVOIE\TIXIER-L Date de mise à jour: 29/04/2013

Liste des événements AUTRES DOCUMENTS

OK Annuler



CONSEIL DEPARTEMENTAL DE LA SAVOIE

Service Risques Naturels

Base de Données Sites Sensibles

	A1			A2			A3		
F1	E1 N1	E2 N1	E3 N2	E1 N1	E2 N2	E3 N2	E1 N2	E2 N3	E3 N4
F2	E1 N1	E2 N1	E3 N2	E1 N1	E2 N2	E3 N3	E1 N3	E2 N3	E3 N4
F3	E1 N2	E2 N2	E3 N3	E1 N2	E2 N3	E3 N4	E1 N3	E2 N4	E3 N4

Classification par niveau d'exposition pour l'utilisateur (source : fiche vadémécum I.6.1.4)



Consultation - sites sensibles

Localisation

TDL: TERRITOIRE DE L'AVANT PAYS SAVOYARD Date: 24/08/2009

AXE: D921D PLO 10 + 80 à 10 + 190 Début: 10102

Situatior: Commune de Nances Secteur n°3 Fin: 10212

Altitude / COTE: 0 Adresse PLO+abs relevée sur le terrain

Description

Nature Aléa: Chutes de pierres et de blocs

Fréquence: ?

Dimension / Volume: 110 ml

Observation: Secteur n°3 centre de l'étude IMSm : "actuellement et même suite aux travaux de purges entrepris en 2003, il subsiste d'important compartiments rocheux et dont la base est souvent soulignée par des suintement d'eau actifs". présence de nombreux instables dont certains de 80 m3 en surplombs. Nous retenons un aléa fort

Déjà réalisés

Etudes: IMSm "complément d'étude pour le dimensionnement d'un merlon" 2007
IMSRI "Etude générale du versant pour le risque de chute de blocs partie 1 secteur 1-3" 2004

Travaux: Travaux en 2008: écran pare-blocs + grillage à avaloir en pied de talus
Travaux en 2007: 4 écrans + travaux en falaise (purgé, cablage, ancrage..)
Travaux en 2004

Niveau d'exposition pour l'utilisateur

ALEA: 1. Aléa fort

FREQUENCE: 3. Moins d'une fois par an

ENJEU: 2. Enjeu moyen

EXPOSITION: exposition moyenne

À réaliser

Etudes: Montant des études

Travaux: -merlon Montant des travaux

Sélectionner la photo dans K SRN_PHOTOS:PHOTOS_RISQUES\TDL_AVAN Utilisateur SAVOIE\TIXIER-L Date de mise à jour 29/04/2013

Liste des événements AUTRES DOCUMENTS

OK Annuler



CONSEIL GENERAL

CONSEIL DEPARTEMENTAL DE LA SAVOIE

Service Risques Naturels

Base de Données Sites Sensibles

AXE	PLODEBUT	ABSDEBUT	CUMULDEBUT	IDEN_RISQ	TDL	DATE_EVENEMENT	TYPE_EVENEMENT
D921D	9	720	9735	970		07/06/2013	Chute de blocs

Evenement

AXE	D921D	Cumul	9735	Montant FIU	2157
PR	9	Abcisse	720	Montant PRN	
TDL	TDL AVANT PAYS SAVOYARD			Montant remise à niveau	
Identifiant SRN	970			Intervenant étude	SRN, SAGE
Date de l'évènement	07/06/2013			Intervenant travaux	CITEM
Type de l'évènement	Chute de blocs			Utilisateur	SAVOIE\muller-n
Atteinte sur la RD	Oui			Date mise à jour	2014-02-18 11:33:22
X	919043.61		Y	6500432.89	
Description	1 bloc de 8m3 qui percuté un véhicule.				
Commentaire					
PHOTO	SRN_PHOTOS\PHOTOS_RISQUES\TDL_AVANT_PAYS_SAVOYARD\D921D_9_720_2013.JPG				Visu

Consultation - sites sensibles

Localisation

TDL: TERRITOIRE DE L'AVANT PAYS SAVOYARD Date: 24/08/2009

AXE: D921D PLO 10 + 80 à 10 + 190 Début: 10102

Situation: Commune de Nances Secteur n°3 Fin: 10212

Altitude / Adresse PLO + abs relevée sur le terrain

COTE: DECALAGE

Description

Nature Aléa: Chutes de pierres et de blocs

Fréquence: ?

Dimension / Volume: 110 ml

Observation: Secteur n°3 centre de l'étude IMSn : "actuellement et même suite aux travaux de purges entrepris en 2003, il subsiste d'important compartiments rocheux et dont la base est souvent soulignée par des suintement d'eau actifs", présence de nombreuses instables dont certains de 80 m3 en surplombs. Nous retenons un aléa fort

Déjà réalisés

Etudes: IMSn "complément d'étude pour le dimensionnement d'un merlon" 2007
- IMSn "Etude générale du versant pour le risque de chute de blocs partie 1 secteur 1-3" 2004

Travaux: - Travaux en 2008: écran pare-blocs + grillage à avaloir en pied de talus
- Travaux en 2007: 4 écrans + travaux en falaise (purge, cablage, ancrage...)
- Travaux en 2004

Niveau d'exposition pour l'utilisateur

ALEA: 1. Aléa fort

FREQUENCE: 3. Moins d'une fois par an

ENJEU: 2. Enjeu moyen

EXPOSITION: exposition moyenne

A réaliser

Etudes: Montant des études

Travaux: - merlon Montant des travaux

Sélectionner la photo dans X SRN_PHOTOS\PHOTOS_RISQUES\TDL_AVANT_PAYS_SAVOYARD\... Utilisateur SAVOIE\TIXIER-L Date de mise à jour 29/04/2013

Liste des événements AUTRES DOCUMENTS





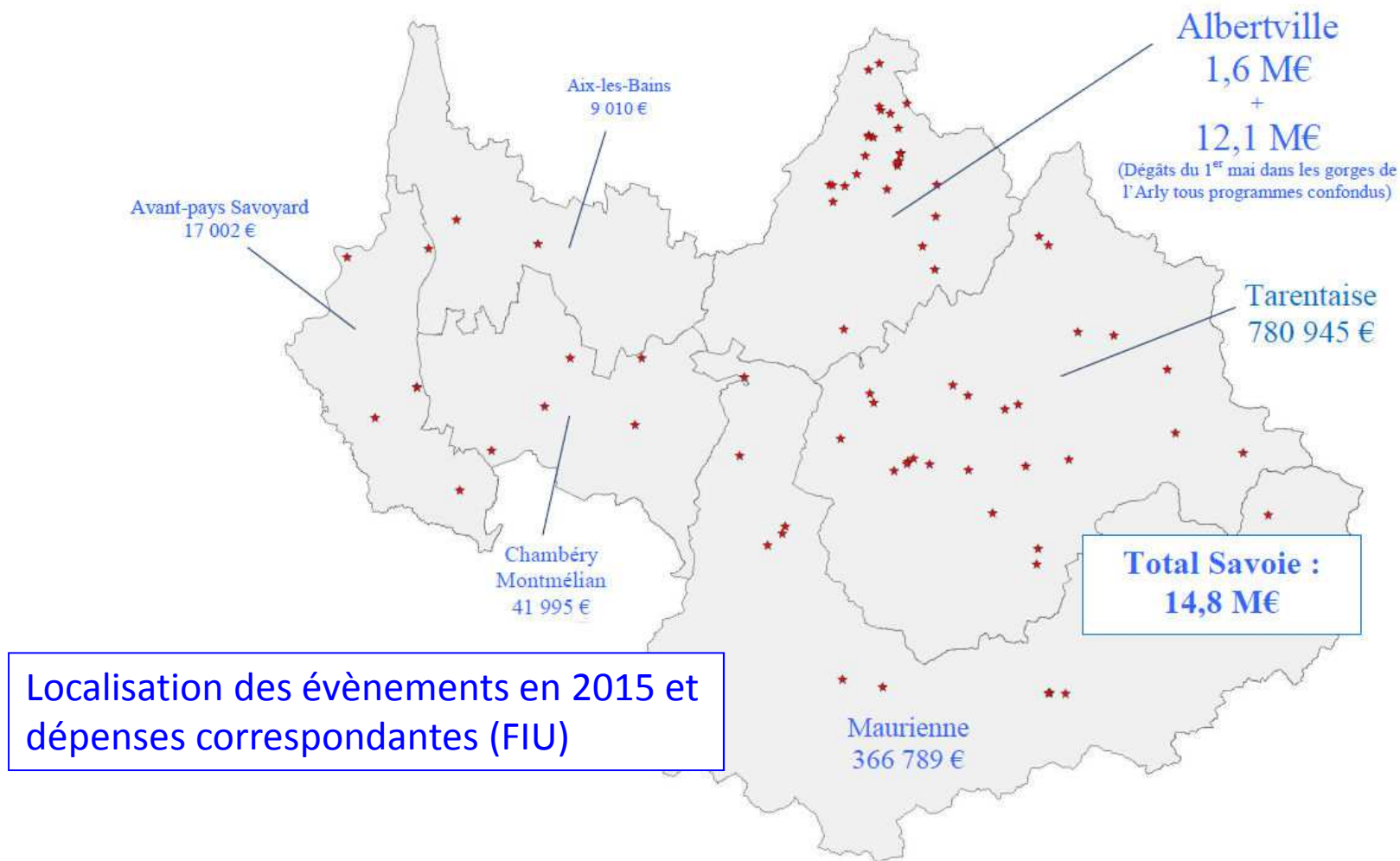
CONSEIL GENERAL

CONSEIL DEPARTEMENTAL DE LA SAVOIE

Service Risques Naturels

Base de Données Sites Sensibles

Exemple d'exploitation des données évènements





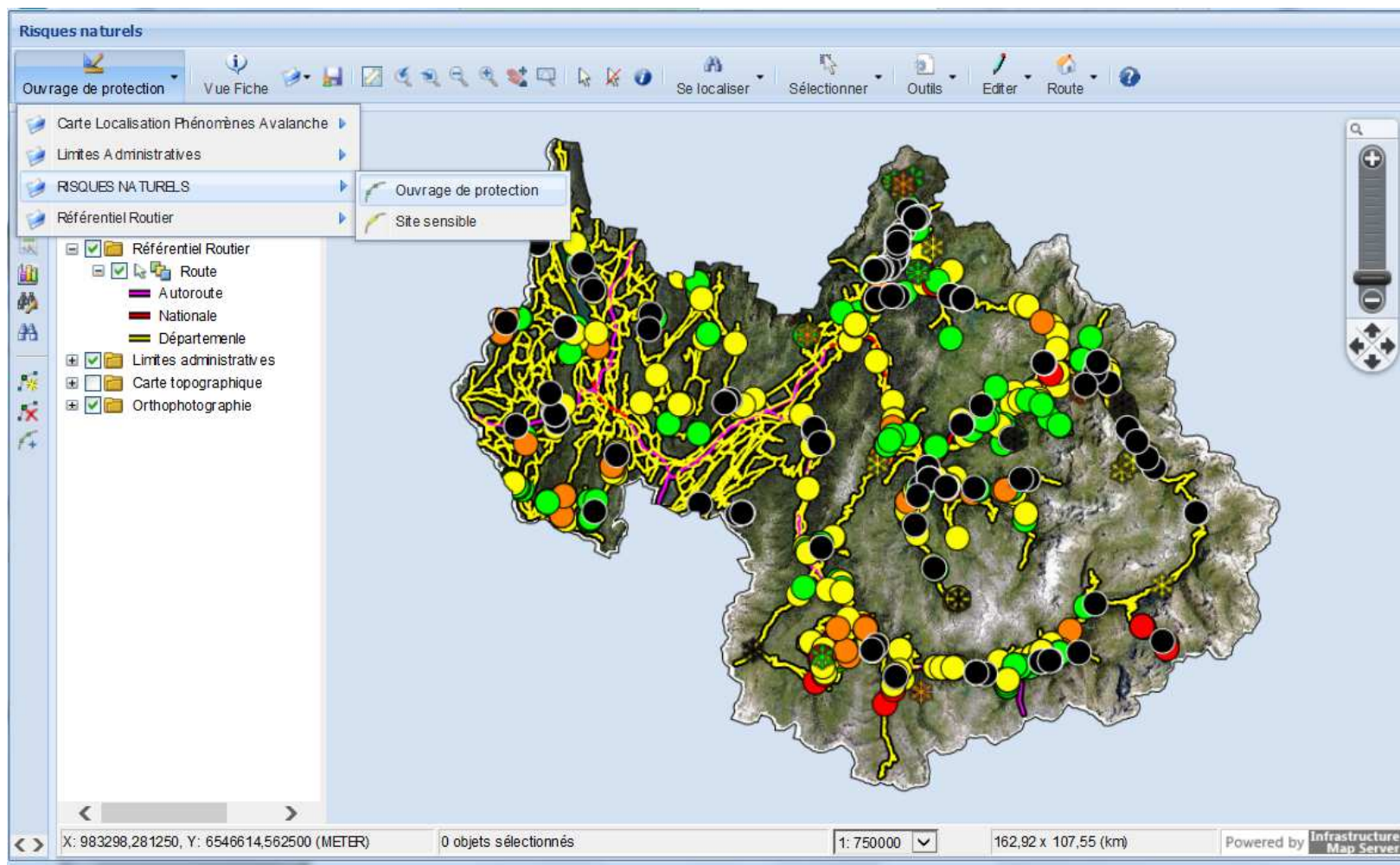
CONSEIL GENERAL

CONSEIL DEPARTEMENTAL DE LA SAVOIE

Service Risques Naturels

Base de Données OPRN

Base de données Ouvrages de Protection contre les Risques Naturels





CONSEIL GENERAL

CONSEIL DEPARTEMENTAL DE LA SAVOIE

Service Risques Naturels

Base de Données OPRN

Risques naturels

Ouvrage de protection | Vue Fiche | Se localiser | Sélectionner

Calques

- Pochoir Savoie
- Risques naturels
- Ouvrages de protection
- Risques naturels - Affich
- Référentiel Routier
 - Borne
 - Route
 - Autoroute
 - Nationale
 - Départementale
 - Autre
- Limites administratives
- Plan de ville
- Plan cadastral
- Carte topographique
- Orthophotographie

Consultation des ouvrages

Ouvrage

Id. OPRN: D1006-134-ECR_ASM-43 | Route: D1006 | PLO: 134 + 125
TDL: TERRITOIRE DE MAURIENNE | Altitude: 995
Situation: La Praz, en pied de falaise, le premier au dessus de... | Alt/Chaussée: 15

Description

Type ouvrage: ÉCRAN ASM
Année de mise en place: 2006 | Propriétés de l'ouvrage: [Icon]
Interlocuteur TDL: MALFATO
Commentaires: Triangulation sur chaque ancrage, 2 freins par prolongateur raccordés par un anneau de répartition
Maître d'ouvrage: DEPT73 | Entretien Dept73: Oui

Télécharger la Photo: http://iseran2/sig_repl/Routes/RisquesNaturels/photo | Autres photos et documents associés: [Icon]

Dernière visite

Date dernière visite: 08/08/2012 | Date de proch visite: 2017
Visite par: MULLER_GAUDRON | Historique des visites: [Icon]
Etat des lieux: 3 blocs de 80 litres dans le module 14
Impact sur le poteau 5 et inclinaison anormale des poteaux 4 et...
Etude: [Text area]
Travaux à réaliser: Reprise de la géométrie (poteaux et câbles de rives supérieurs à retendre).
Etat: 3-BON ETAT | Prévision budgétaire: [Text area]

Entretien le plus récent

Année de l'entretien: 2012 | Historique des entretiens: [Icon]
Prestataire: CITEM
Action: [Text area]
Observation: Réparation de l'ouvrage suite au sectionnement d'un câble (liaison entre nappes) lors d'une chute de blocs en décembre 2011. Remplacement du câble par des manilles.

Localisation

Canton: MODANE | Télécharger la carte de localisation: [SRN_PHOTO:\Photos_Ouvrages\Synopti](#)
Commune: LE FRENEY | [SRN_PHOTO:\Photos_Ouvrages\Synoptiques\1006_134_150_134_260_Synopti](#)
COORDX_GPS: [] X: 982712.6 | Date de mise à jour: 05/01/2015 | Utilisateur: SAVOIE\muller-n
COORDY_GPS: [] Y: 6461942.1 | Id: 763 | Liste des événements: [18551044](#)
Cumul: 131525 | COTE: Droit
PLO+abs alternatif: [] + [] | DECALAGE: 20

OK | Annuler

X: 983326, 128646, Y: 6462243,898438 (METER) | 1 Ouvrages de protection sélectionné | 1: 4000 | 868,89 x 573,62 (m) | Powered by Infrastructure Map Server



CONSEIL GENERAL

CONSEIL DEPARTEMENTAL DE LA SAVOIE

Service Risques Naturels

Base de Données OPRN

Consultation des ouvrages

Ouvrage

Id. OPRN: D1006-134-ECR_ASM-43 ← Route: D1006 PLO 134 + 125

TDL: TERRITOIRE DE MAURIEENNE Altitude: 995

Situation: La Praz, en pied de falaise, le premier au dessus (Alt/Chaussée: 15

Description

Type ouvrage: ÉCRAN ASM

Année de mise en place: 2006 Propriétés de l'ouvrage

Interlocuteur TDL: MALFATO

Commentaires: Triangulation sur chaque ancrage, 2 freins par prolongateur raccordés par un anneau de répartition

Maître d'ouvrage: DEPT73 Entretien Dept73: Oui

Télécharger la Photo: http://iseran2/sig_repl/Routes/RisquesNaturels/phot Autres photos et documents associés

Dernière visite

Date dernière visite: 08/08/2012 Date de proch visite: 2017

Visite par: MULLER_GAUDRON Historique des visites

Etat des lieux: 3 blocs de 80 litres dans le module 14 Impact sur le poteau 5 et inclinaison anormale des poteaux 4 et

Etude:

Travaux à réaliser: Reprise de la géométrie (poteaux et câbles de rives supérieurs à retendre).

Etat: 3-BON ETAT Prévision budgétaire

Entretien le plus récent

Année de l'entretien: 2012 Historique des entretiens

Prestataire: CITEM

Action:

Observation: Réparation de l'ouvrage suite au sectionnement d'un câble (liaison entre nappes) lors d'une chute de blocs en décembre 2011. Remplacement du câble par des manilles.

Localisation

Canton: MODANE

Commune: LE FRENEY

COORDX_GPS: X 982712.6

COORDY_GPS: Y 6461942.1

Cumul: 131525 COTE: Droit

PLO+abs alternatif: + DECALAGE: 20

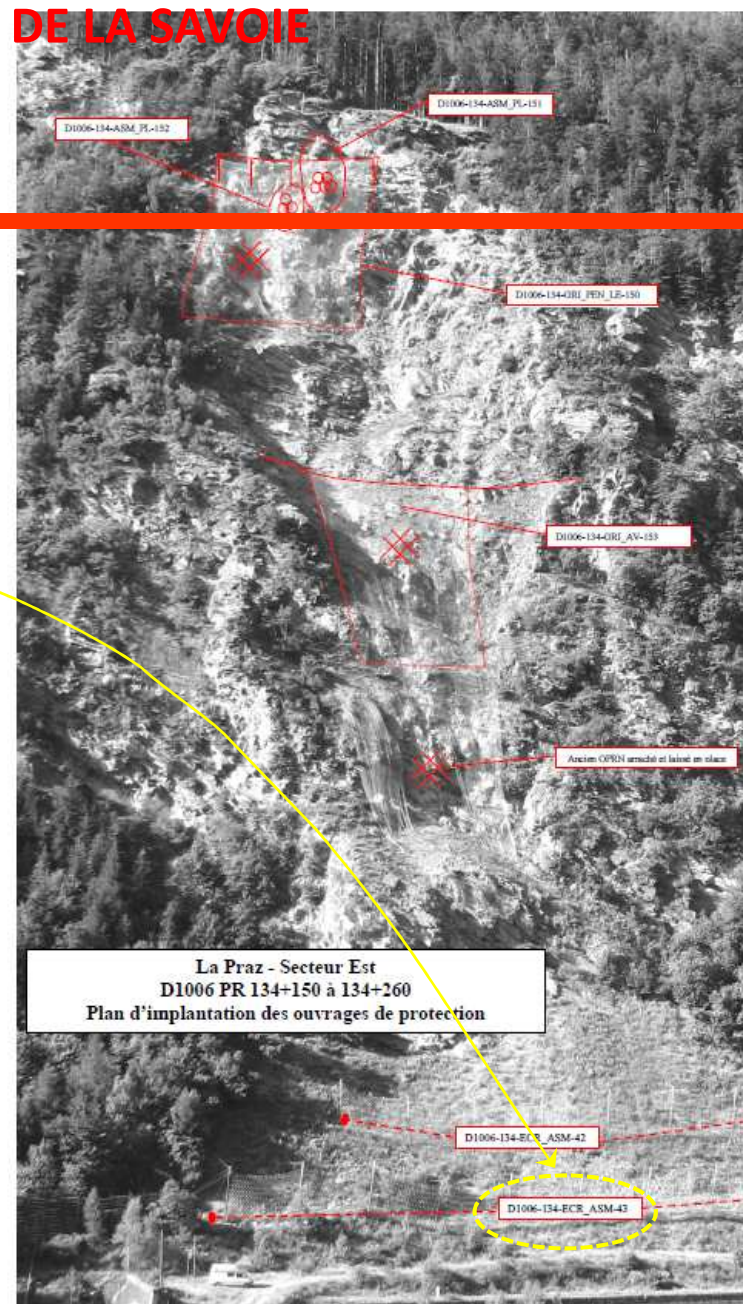
Télécharger la carte de localisation: SRN_PHOTO:\Photos_Ouvrages\Synoptiq

SRN_PHOTO:\Photos_Ouvrages\Synoptiques\1006_134_150_134_260_Synoptiq

Date de mise à jour: 05/01/2015 Utilisateur: SAVOIE\muller-n

Id: 763 Liste des événements: 18551044

OK Annuler





CONSEIL GENERAL

CONSEIL DEPARTEMENTAL DE LA SAVOIE

Service Risques Naturels

Base de Données OPRN

Consultation des ouvrages

Ouvrage
Id. OPRN: D1006-134-ECR_ASM-43 Route: D1006 PLO: 134 + 125
TDL: TERRITOIRE DE MAURIEUNNE Altitude: 995
Situation: La Praz, en pied de falaise, le premier au dessus (Alt./Chaussée: 15

Description
Type ouvrage: ÉCRAN ASM
Année de mise en place: 2006 **Propriétés de l'ouvrage**
Interlocuteur TDL: MALFATO
Commentaires: Triangulation sur chaque ancrage, 2 freins par prolongateur raccordés par un anneau de répartition
Maître d'ouvrage: DEPT73 Entretien Dept73: Oui

Télécharger la Photo: http://iseran2/sig_rep/Routes/RisquesNaturels/phot **Autres photos et documents associés**

Dernière visite
Date dernière visite: 08/08/2012 Date de proch visite: 2017
Visite par: MULLER_GAUDRON Historique des visites
Etat des lieux: 3 blocs de 80 litres dans le module 14 Impact sur le poteau 5 et inclinaison anormale des poteaux 4 et
Etude:
Travaux à réaliser: Reprise de la géométrie (poteaux et câbles de rives supérieurs à retendre).
Etat: 3-BON ETAT Prévision budgétaire

Entretien le plus récent
Année de l'entretien: 2012 Historique des entretiens
Prestataire: CITEM
Action:
Observation: Réparation de l'ouvrage suite au sectionnement d'un câble (liaison entre nappes) lors d'une chute de blocs en décembre 2011. Remplacement du câble par des manilles.

Localisation
Canton: MODANE
Commune: LE FRENEY
COORDX_GPS: X: 982712.6
COORDY_GPS: Y: 6461942.1
Cumul: 131525 COTE: Droit
PLO+abs alternatif: + DECALAGE: 20

Télécharger la carte de localisation: SRN_PHOTO:\Photos_Ouvrages\Synop
SRN_PHOTO:\Photos_Ouvrages\Synoptiques\1006_134_150_134_260_Synoptiq
Date de mise à jour: 05/01/2015 Utilisateur: SAVOIE\muller-n
Id: 763 Liste des événements: 18551044

OK Annuler

Propriétés de l'ouvrage

CODE_PROPRIETE_LIBELLE	VALEUR	OBSERVATION
CLASSE	9	
LONGUEUR	140 ml	
NOMBRE DE SECTIONS	14	

OK Annuler 3 / 3

Liens vers photos ou autres documents se rapportant à l'ouvrage



CONSEIL GENERAL

CONSEIL DEPARTEMENTAL DE LA SAVOIE

Service Risques Naturels

Base de Données OPRN

Consultation des ouvrages

Ouvrage
Id. OPRN: D1006-134-ECR_ASM-43 | Route: D1006 | PLO: 134 + 125
TDL: TERRITOIRE DE MAURJENNE | Altitude: 995
Situation: La Praz, en pied de falaise, le premier au dessus (| Alt/Chaussée: 15

Description
Type ouvrage: ÉCRAN ASM
Année de mise en place: 2006 | Propriétés de l'ouvrage
Interlocuteur TDL: MALFATO
Commentaires: Triangulation sur chaque ancrage, 2 freins par prolongateur raccordés par un anneau de répartition |
Maître d'ouvrage: DEPT73 | Entretien Dept73: Oui

Télécharger la Photo: http://iseran2/sig_rep/Routes/RisquesNaturels/photo | **Autres photos et documents associés**

Dernière visite
Date dernière visite: 08/08/2012 | Date de proch visite: 2017
Visite par: MULLER_GAUDRON | **Historique des visites**
Etat des lieux: 3 blocs de 80 litres dans le module 14
Impact sur le poteau 5 et inclinaison anormale des poteaux 4 et 5
Etude:
Travaux à réaliser: Reprise de la géométrie (poteaux et câbles de rives supérieurs à retendre).
Etat: 3-BON ETAT | Prévision budgétaire:

Entretien le plus récent
Année de l'entretien: 2012 | Historique des entretiens
Prestataire: CITEM
Action:
Observation: Réparation de l'ouvrage suite au sectionnement d'un câble (laison entre nappes) lors d'une chute de blocs en décembre 2011.
Remplacement du câble par des manilles.

Localisation
Canton: MODANE | Télécharger la carte de localisation: SRN_PHOTO:Photos_Ouvrages\Synop |
Commune: LE FRENEY | [SRN_PHOTO:Photos_Ouvrages\Synoptiques\1006_134_150_134_260_Synoptiq](#)
COORDY_GPS X: 982712.6 | Y: 6461942.1
Cumul: 131525 | COTE: Droit |
PLO+abs alternatif: + | DECALAGE: 20

Date de mise à jour: 05/01/2015 | Utilisateur: SAVOIE\muller-n
Id: 763 | Liste des événements: 18551044

Ok | Annuler

Visites

DATE_VISITE	VISITE_PAR	ETAT_DES_LIEUX	ETUDE	TRAVAUX_A_REALISER	ETAT
07/07/2006	SERPOLLET	-un ancrage "latéral" de milieu d'ouvrage déchaussé de 40cm\p...	voir l'...		1-Mauvais état
01/02/2012	MULLER	Pas de visite mais prise en compte de l'entretien réalisé en 2011			3-Bon état
08/08/2012	MULLER_...	3 blocs de 80 litres dans le module 14\pImpact sur le poteau 5 ...		Reprise de la géométri...	3-Bon état

Ok | Annuler | 3 / 3

Visites

Date de la visite: 08/08/2012 | Visité par: MULLER_GAUDRON
Date prochaine visite:
Etat des lieux: 3 blocs de 80 litres dans le module 14
Impact sur le poteau 5 et inclinaison anormale des poteaux 4 et 5.
Légère perte de hauteur utile.
Etude:
Travaux à réaliser: Reprise de la géométrie (poteaux et câbles de rives supérieurs à retendre).
Remplacement des câbles par des manilles entre les nappes de filets ASM (prévu cet automne).
Etat: 3-Bon état | Prévision budgétaire:
Utilisateur: SAVOIE\muller-n | Ok | Annuler
Date de mise à jour: 05/09/2012



CONSEIL GENERAL

CONSEIL DEPARTEMENTAL DE LA SAVOIE

Service Risques Naturels

Base de Données OPRN

Entretien des ouvrages


ANNEE_ENTRETIEN	PRESTATAIRE	ACTION	OBSERVATION	MONTANT	ID_RORN_LEX_ENTRETIENS	N_ENT
2011	CITEM	Purge et repri...	Avis de la SA...		475	21319
2012	CITEM	Réparation de...			643	21319

Ok Annuler 2 / 2

Consultation des ouvrages

Ouvrage
Id. OPRN D1006-134-ECR_ASM-43 Route D1006 PLO 134 + 125
TDL TERRITOIRE DE MAURIENNE Altitude 995
Situation La Praz, en pied de falaise, le premier au dessus c Alt/Chaussée 15

Description
Type ouvrage ÉCRAN ASM
Année de mise en place 2006 Propriétés de l'ouvrage
Interlocuteur TDL MALFATO
Commentaires Triangulation sur chaque ancrage, 2 freins par prolongateur raccordés par un anneau de répartition
Maître d'ouvrage DEPT73 Entretien Dept73 Oui



Télécharger la Photo http://iseran2/sig_repl/Routes/RisquesNaturels/photo Autres photos et documents associés

Dernière visite
Date dernière visite 09/08/2012 Date de proch visite 2017
Visite par MULLER_GAUDRON Historique des visites
Etat des lieux 3 blocs de 80 litres dans le module 14 Impact sur le poteau 5 et inclinaison anormale des poteaux 4 et
Etude
Travaux à réaliser Reprise de la géométrie (poteaux et câbles de rives supérieurs à retendre).
Etat 3-BON ETAT Prévision budgétaire

Entretien le plus récent
Année de l'entretien 2012 Historique des entretiens
Prestataire CITEM
Action
Observation Réparation de l'ouvrage suite au sectionnement d'un câble (liaison entre nappes) lors d'une chute de blocs en décembre 2011. Remplacement du câble par des manilles.

Télécharger la carte de localisation [SRN_PHOTO:\Photos_Ouvrages\Synopl](#)
[SRN_PHOTO:\Photos_Ouvrages\Synoptiques\1006_134_150_134_260_Synoptiq](#)
Date de mise à jour 05/01/2015 Utilisateur SAVOIE\muller-n
Id 763 Liste des événements 18551044

OK Annuler

Entretien des ouvrages

Année de l'entretien 2012 MONTANT EUR TTC

Prestataire CITEM

Action Réparation de l'ouvrage suite au sectionnement d'un câble (liaison entre nappes) lors d'une chute de blocs en décembre 2011. Remplacement du câble par des manilles.

Observation

UTILISATEUR SAVOIE\muller-n DATE_MAJ 05/09/2012

OK Annuler



CONSEIL GENERAL

CONSEIL DEPARTEMENTAL DE LA SAVOIE

Service Risques Naturels

Base de Données volume et champs

Taille Mo Tables

0,0625	RORN_LEXIQUE
0,6875	RORN_LEX_DOCU ASSO_RISQ
0,25	RORN_LEX_DOC ASSOCIE
0,125	RORN_LEX_ENTRETIENS
0,0625	RORN_LEX_EVENEMENTS
0,1875	RORN_LEX_PROP_OUVRAGE
0,75	RORN_LEX_VISITES
0,25	RORN_LEX_EVENEMT_RISQ
4	RORN_GL_RISQ_NATU
1	RORN_GP_OUVRAGE

7,375 Total

Taille des documents attachés en Giga Octets (photos...)






Sites sensibles = 7,41 Go

OPRN = 3,17 Go

CONSEIL DEPARTEMENTAL DE LA SAVOIE

Service Risques Naturels

REX vulnérabilité des infrastructures

FICHE-EVENEMENT - DEPARTEMENT DE LA SAVOIE EBOULEMENT DU 27 FEVRIER 2015 - ACCES MENUIRES - VAL THORENS - RD117		LE DEPARTEMENT
LOCALISATION :		    
<p>Commune : Fontaine-le-Puits</p> <p>Axe concerné : Moutiers - Val Thorens / Les Ménuires (RD117 lieu-dit Tafeunet)</p> <p>Nombre de véhicules/jour : 3 400 VL / 100 PL</p> <p>Enjeux : Accès principal aux stations de ski de Val Thorens et des Ménuires</p>		
DATE DE L'EVENTEMENT : LE 27 FEVRIER 2015 VERS 17H		
<p>Description de l'évènement :</p> <ul style="list-style-type: none"> -> Eboulement de 200 m³ issu des rochers dits « Tafeunet » -> Départ 200 m au-dessus de la RD117 (étude en 2010 et sécurisation par écran pare-blocs classe 6 et grillages pendus). -> Poinçonnement de la RD117 sur 5 à 6 m de diamètre et de 1,50 m de profondeur -> Arrêt de bloc sur le lacet inférieur au-dessus d'une aire de repos. -> Volume unitaire max : 60 m³ <p>Risque résiduel :</p> <p>Aléa de départ à court terme : élevé (blocs jusqu'à 1,5 m³ stockés dans le versant)</p> <p>Aléa de départ à moyen terme : instabilité potentielle de 30 m³ au pied de la zone de départ</p> <p>Mesures de sauvegarde prises en urgence :</p> <ul style="list-style-type: none"> -> Fermeture de la RD117 -> Déviation par la RD96 sous circulation alternée pendant 24 h (1 heure dans chaque sens sauf le samedi matin prioritaire dans le sens des retours). -> Purgé des instabilités résiduelles et des blocs déposés entre la zone de départ la route <p>Travaux réalisés en urgence :</p> <ul style="list-style-type: none"> -> Barrière grillagée en sommet du mur en enrochements maçonnés (h = 2 m et L = 20 m) -> Avaloir grillagé -> Réparation provisoire et confortement de la chaussée au niveau de la zone d'impact -> Destruction du bloc au brise-roche 		
REOUVERTURE PARTIELLE DE LA ROUTE : LE 28 FEVRIER VERS 17H30		<p>Travaux de protection contre les chutes de blocs définitifs (Du 11 mai au 3 juillet 2015) :</p> <ul style="list-style-type: none"> -> Protection collective de chantier (2 rangées de blocs FAMY + barrière grillagée) -> Dépose et repose de la barrière grillagée provisoire en sommet du mur amont -> Purgé manuelle des blocs Purgé du talus à la pelle araignée -> Minage de 6 blocs (7 m³) et du bloc sommital -> Réparation des écrans X-Cross endommagés -> Création de 40 m d'écran dynamique classe 5 -> Ancrage de confortement du bloc sommital (3 ancrages de 4 m et 3 ancrages de 5 m) <p>⇒ Coût : 120 000 € TTC</p> <p>⇒ Durée des travaux : 7 semaines</p>
<p>Surveillance patrouilleurs : 2 à 3 fois par jour pendant 1 semaine</p>		<p>Travaux définitifs de réparation de la route (du 6 au 10 juillet 2015) :</p> <p>⇒ Coût : 75 000 € TTC</p> <p>⇒ Durée des travaux : 1 semaine</p> <p>Coût global avec la coordination, sécurité et l'assistance : 205 000 € TTC</p>
BILAN :		<p>ENJEUX - KITS D'URGENCE :</p> <ul style="list-style-type: none"> -> Optimisation des protections provisoires : barrière grillagée et grillage avaloir -> Optimisation minages des instabilités
<ul style="list-style-type: none"> -> Nombre jours de coupure totale : 1 jour -> Coût des travaux de protection en urgence : 25 000 € -> Coût des réparations provisoires de la route : 16 000 € + 5 000 € sur RD96 -> Embouteillages généralisés dans tout le secteur de Tarentaise-Vanoise 		



CONSEIL GENERAL


CONSEIL DEPARTEMENTAL DE LA SAVOIE

Service Risques Naturels

REX vulnérabilité des infrastructures

Au-delà de l'infrastructure routière, c'est aussi :

- Gérer une déviation par la RD96, elle-même en alternat en raison de travaux en cours en urgence sur un mur aval en cours de destruction
- 1h30 suivant l'évènement, la circulation sur la RD96, non régulée, a conduit au blocage,
- convois organisés toute la nuit avec la PM, la gendarmerie et les pompiers alternativement sens montant et sens descendant.
- Au matin, la RD 96 a été mise à sens unique descendant pour évacuer le maximum de personnes et véhicules légers (objectif = vider la station).



AFP
28 févr. à 11:32

Eboulement: accès toujours coupé vers les stations des Ménuires et de Val Thorens

L'accès aux stations de ski savoyardes des Ménuires et de Val Thorens était toujours coupé samedi matin dans les deux sens en raison d'un éboulement rocheux survenu vendredi sur la route départementale qui les relie à Moûtiers tandis qu'on dénombrait plus de 70 km de bouchons dans le sens des départs en Rhône-Alpes.

Une déviation par la RD 96, "non adaptée aux poids-lourds et aux cars", a été mise en place depuis 7H00 et "sera réservée aux seuls véhicules légers le matin jusqu'à 12H00", "uniquement pour la descente des stations de Val Thorens et des Ménuires", a indiqué le Centre régional d'information et de coordination routières (CRICR) Rhône-Alpes dans un communiqué.

La montée vers les deux stations savoyardes par cet itinéraire alternatif, qui permet la circulation "d'un débit très faible" de véhicules selon le CRICR, sera à nouveau possible à partir de 14H00, et ce uniquement pour les véhicules légers.



CONSEIL GENERAL

CONSEIL DEPARTEMENTAL DE LA SAVOIE Service Risques Naturels REX vulnérabilité des infrastructures

Au-delà de l'infrastructure routière, c'est aussi :

- Gérer des dizaines de milliers de touristes sur le départ, 3 stations (Saint Martin, Ménuires et Val Thorens) complètes, 60 000 lits remplis + habitants de la vallée et saisonniers hivernaux 10 000 personnes.
- Gérer un impact socio-économique, toute la Tarentaise étant bloquée samedi fin de matinée, malgré les filtres installés (PHU déclenché)
- Gérer des médias (messages remontés jusqu'à Paris pour les personnes devant se rendre dans cette vallée).



À Val Thorens, hier, des touristes ont été évacués avec leurs bagages en chenillette, puis en télécabine vers la Maurienne pour pouvoir quitter leur lieu de vacances. Ils étaient bloqués comme des dizaines de milliers d'autres dans leurs stations ou dans leurs voitures en Tarentaise à cause des rochers de 50 tonnes qui ont coupé la route de la vallée des Belleville, vendredi soir, et ont provoqué des bouchons de cauchemar, hier. La circulation a été rouverte au compte-goutte en soirée. P. 2, 3, 4, 10, 36

... en télécabine vers la Maurienne pour
... d'autres dans leurs stations ou dans
... la vallée des Belleville, vendredi soir,
... pte-goutte en soirée. P. 2, 3, 4, 10, 36

Une BD REX vulnérabilité des infrastructures

- Géoréférencée
- Quelles données veut-on y apporter ?
- Les BD existantes : quelles données accessibles ? Quel volume ?
- Quel public ? MOA seulement ou BE, entreprises, etc ...

Une BD REX ouvrages, coût et entretien

- Plutôt un guide inter-actif
- En repartant des guides du CEREMA sur les ouvrages et sur les pathologies et entretiens, en les complétant et en les mettant à jour,
- En y associant des ratios de coûts de pose et d'entretien
- Ou aller vers une mercuriale de prix mais quid de la mise à jour ?
- Pas besoin d'être géoréférencé
- Les BD existantes : quelles données accessibles ? Quel volume ?
- Quel public ? MOA seulement ou BE, entreprises, etc ...

