



**½ JOURNÉE RISQUE ROCHEUX
APPORTS DE LA SCIENCE À LA COMPREHENSION
ET À LA GESTION DU RISQUE ROCHEUX SUR
L'AGGLOMERATION GRENOBLOISE
Mardi 8 Mars 2016**



Vincent Boudières, Co directeur

Pôle Alpin d'études et de recherche pour la prévention des Risques Naturels : PARN

Introduction

Organisation



Collaborations scientifiques



Le PARN

***Un lien original entre
les gestionnaires des risques naturels en montagne
et un pôle scientifique d'excellence interdisciplinaire***

***Un opérateur d'interface
scientifique - décisionnelle - opérationnelle***



***Pôle Alpin d'Etudes et de Recherche
pour la Prévention des Risques Naturels***

Organisation



½ JOURNÉE RISQUE ROCHEUX Mardi 8 Mars 2016

APPORTS DE LA SCIENCE À LA COMPREHENSION ET À LA GESTION DU RISQUE ROCHEUX SUR L'AGGLOMERATION GRENOBLOISE

Collaborations scientifiques

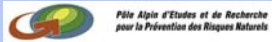


Le PARN

Ses membres



Organisation



½ JOURNÉE RISQUE ROCHEUX Mardi 8 Mars 2016

APPORTS DE LA SCIENCE À LA COMPREHENSION ET À LA GESTION DU RISQUE ROCHEUX SUR L'AGGLOMERATION GRENOBLOISE

Collaborations scientifiques



Le PARN

Ses soutiens

AUVERGNE – Rhône-Alpes



Organisation



½ JOURNÉE RISQUE ROCHEUX Mardi 8 Mars 2016
APPORTS DE LA SCIENCE À LA COMPREHENSION ET À LA GESTION DU RISQUE ROCHEUX SUR L'AGGLOMERATION GRENOBLOISE

Collaborations scientifiques

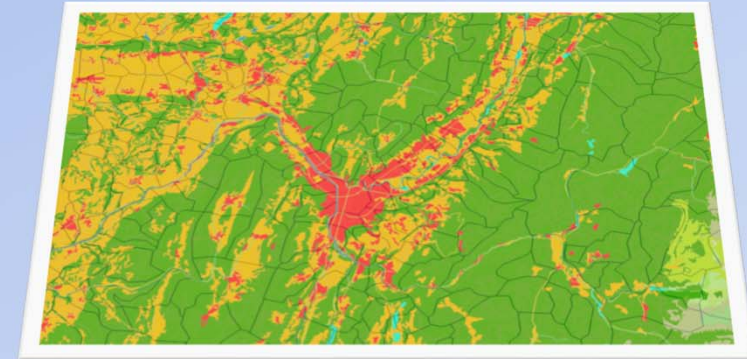


Le PARN

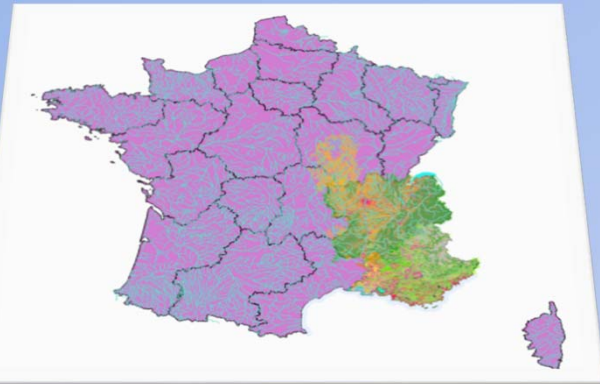
Périmètre de réseau et d'activités



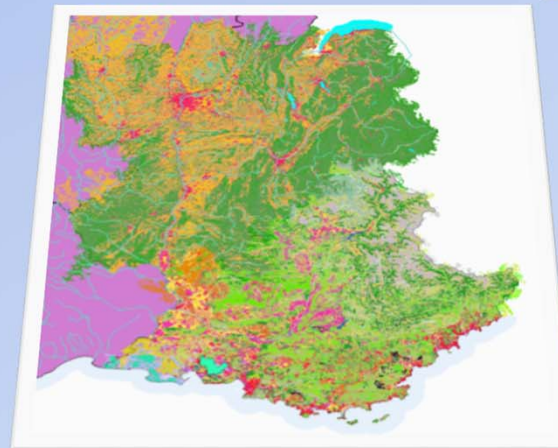
Transfrontalier



Intercommunal



National



Interrégional (massif Alpes)

Organisation



½ JOURNÉE RISQUE ROCHEUX Mardi 8 Mars 2016

APPORTS DE LA SCIENCE À LA COMPREHENSION ET À LA GESTION DU RISQUE ROCHEUX SUR L'AGGLOMERATION GRENOBLOISE

Collaborations scientifiques



Programme

9h30 Mot d'accueil
Vincent Boudières — PARN : Introduction de la journée

- ✓ David Amitrano — ISTerre :
Observation de l'activité éboulement sur les falaises grenobloises
- ✓ Didier Hantz — ISTerre :
***Fréquence des chutes dans différentes falaises de l'agglomération grenobloise
Influence des conditions météorologiques sur la fréquence des chutes***
- ✓ Denis Jongmans — ISTerre :
Détection et caractérisation des masses rocheuses instables importantes
- ✓ Frédéric Berger — IRSTEA :
***Estimation de la propagation des blocs éboulés pour le zonage et la conception
d'ouvrages de protection***
- ✓ Didier Hantz — ISTerre :
Fréquence d'impact sur les enjeux et risque acceptable
- ✓ Alex Mathy — ADRGT :
Mesures de protection



De la connaissance à la gestion

- ✓ ***De l'observation, à la caractérisation,...***
- ✓ ***De la caractérisation, au suivi (détection, surveillance),...***
- ✓ ***De l'évaluation du danger, aux mesures de protection !!!***

12h00 Conclusion – débat animé par David Amitrano (ISTerre) et Jean-Marc Vengeon (PARN)

12h30 Clôture de la séance

Organisation



Collaborations scientifiques

