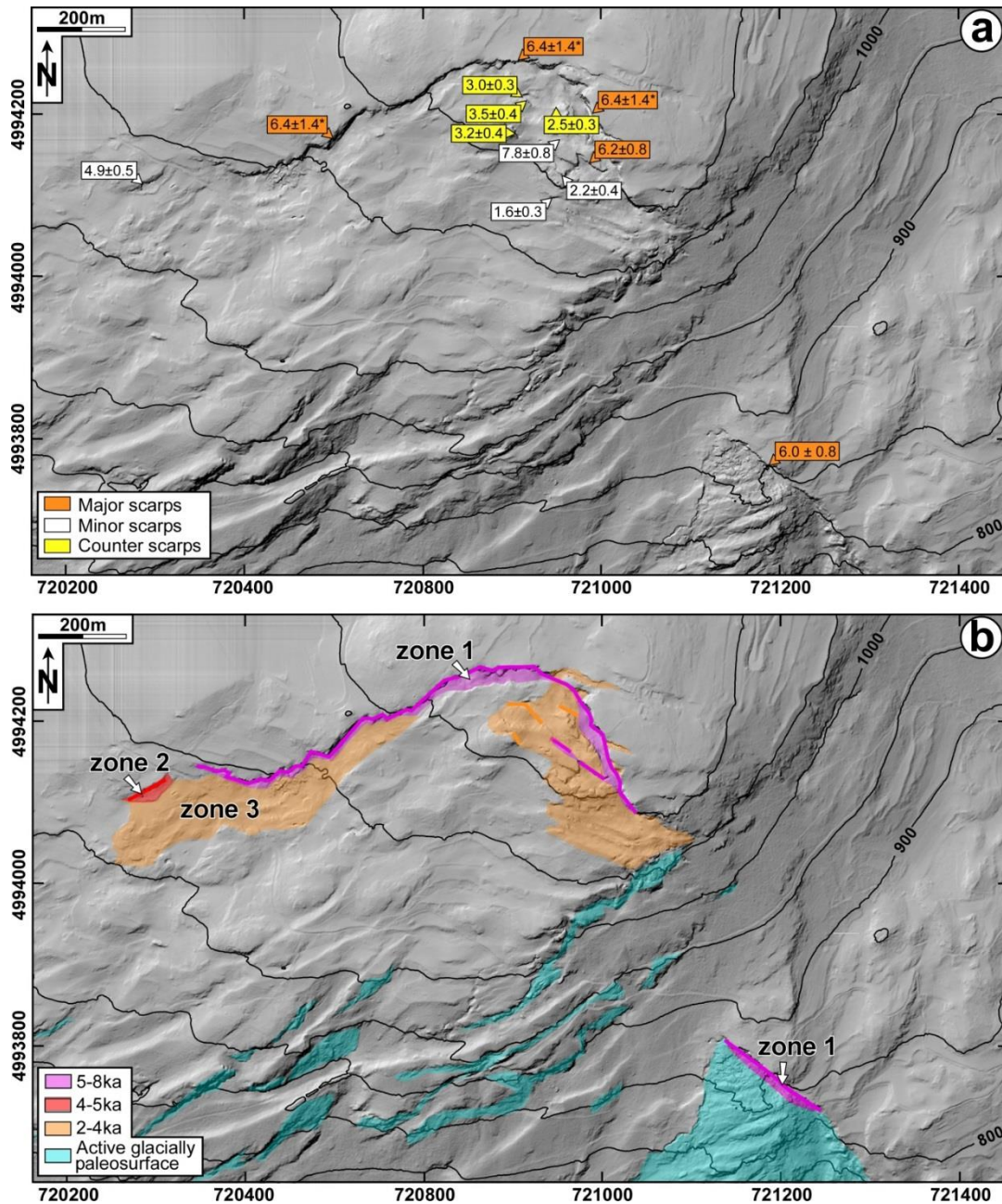


Livrable 5.1

Carte du taux de déplacement en fonction du temps

D. Jongmans¹, S. Schwartz, V. Lebrouc¹ & D. Bourlès²

1. *ISTerre, Université Grenoble Alpes & CNRS, 38041 Grenoble cedex 9.*
2. *CEREGE*



Synthèse des datations par durée d'exposition au rayonnement cosmique sur le versant de Séchilienne. a) Ages d'exposition ^{10}Be en fonction du type d'escarpement. L'astérisque correspond à la gamme d'âges obtenue par Le Roux et al. (2009) le long de l'escarpement sommital. b) Interprétation en terme de zone d'activation. Les escarpements majeurs sont activés les premiers entre 5 et 8ka. Ensuite, la déformation se prolonge à l'ouest avec formation des escarpements mineurs et des contre-escarpements en aval de l'escarpement sommital entre 2 et 4ka.