



***Pôle Alpin d'Etudes et de Recherche
pour la Prévention des Risques Naturels***

***Animation-débat :
Regards croisés entre science et terrain sur la moyenne montagne***

Thématique : Risques Naturels

Vincent Boudières (PARN)

Journée de lancement du projet GICC - ADAMONT :

*« Réchauffement climatique dans le Vercors et les Préalpes : le futur reste à écrire- Information et débat pour une
approche territoriale intégrée d'adaptation au changement climatique » , 22 juin 2015, Villard-de-Lans*

Un défis décisionnel, choisir autrement?



Décider sans attendre les certitudes



Décider en évitant l'arbitraire

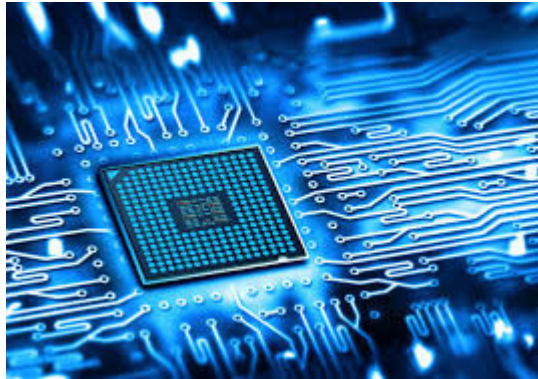
Dé-complexifier les enjeux pour responsabiliser les acteurs



Un défis pour l'adaptation: des freins spécifiques ?



L'incertitude scientifique : gêne du décideurs ou refuge du statu quo !

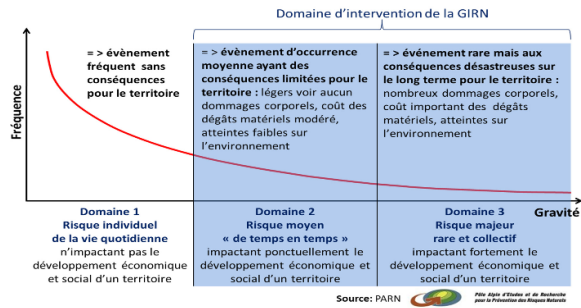


L'absence ou l'indisponibilité d'outils, de normes adéquates, voir de solutions clés en main !

Un rapport coûts-bénéfices des mesures d'adaptation qui n'est pas toujours favorable à l'action publique !

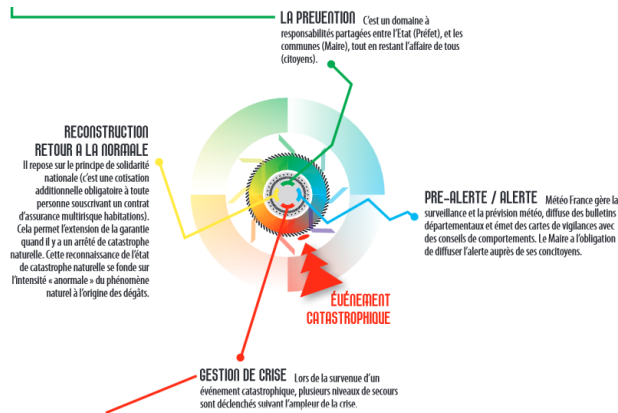


Un défis pour la soutenabilité de nos territoires : aujourd'hui,...pour demain !!!



Déterminer le risque soutenable pour le territoire

Schéma 2 : domaine d'intervention de la GIRD sur la base de la Courbe de Farmer



Développer une approche intégrée de la gestion des risques naturels

Favoriser une logique d'action et des mesures préventives
« sans regret »

