



# SÉMINAIRE D'ÉCHANGES

## « Gestion Intégrée des Risques Naturels en Montagne »



Villard de Lans, 02 juillet 2014

# PLAN DE L'EXPOSÉ

---

- **Présentation du C-PRIM**
- **La gestion intégrée des risques naturels : notre vision**
- **Un exemple de programme d'actions de prévention des risques naturels par le C-PRIM : « Initiatives pour des Pyrénées plus sûres 2008-2010 »**
- **Conclusion et perspectives**

# **LE C-PRIM**

## **OBJECTIFS ET MISSIONS**

# QUI SOMMES-NOUS ?

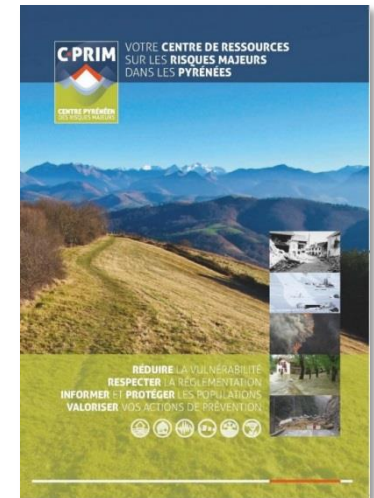
---

## Le Centre

Créé à Lourdes le 07 mars 2012, le Centre Pyrénéen des Risques Majeurs (C-PRIM) est un **centre de ressources et de compétences** pour la prévention des risques naturels et technologiques dans les Pyrénées.

## Les missions du C-PRIM

- Accompagnement des collectivités pour la prise en compte des risques sur leur territoire (Plan Communal de Sauvegarde, DICRIM, information préventive...)
- Information préventive des populations (conférences, expo, réunions publiques, soirées-débats...)
- Soutien des établissements scolaires dans le cadre de la démarche PPMS
- Education aux risques des scolaires
- Promouvoir ou engager des projets de gestion intégrée des risques majeurs



# UNE DIMENSION PYRÉNÉENNE À ACQUÉRIR

## Une volonté affirmée :

- D'accompagner les territoires pour une gestion intégrée des risques
- Valoriser les initiatives locales sur la chaîne
- D'insuffler une dynamique de projets locaux
- De développer le rôle d'observatoire régional des risques
- De mettre en œuvre des projets transfrontaliers avec des partenaires espagnols et andorrans
- De positionner le C-PRIM comme une structure référente à l'échelle du massif pyrénéen



# **LE CONTEXTE SUR LE MASSIF**

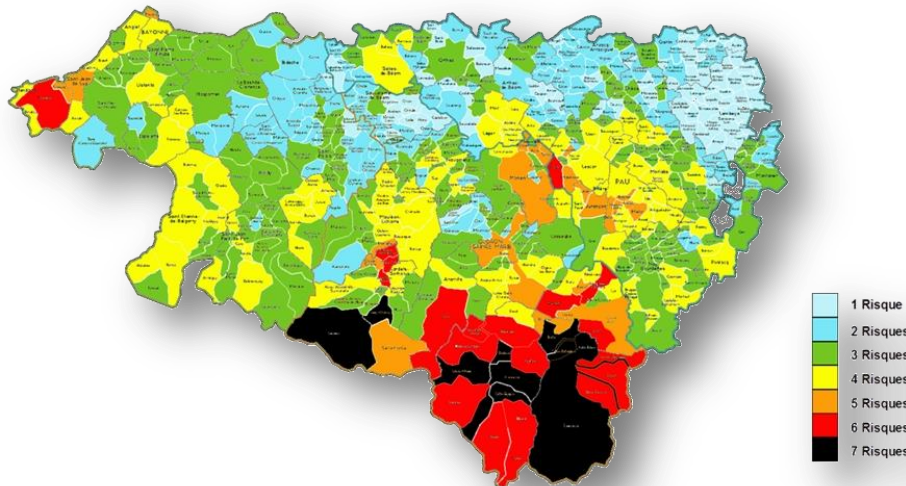
## **ANALYSE D'APRÈS DES ENQUÊTES MENÉES PAR LE C-PRIM**

# GÉOGRAPHIE DES RISQUES

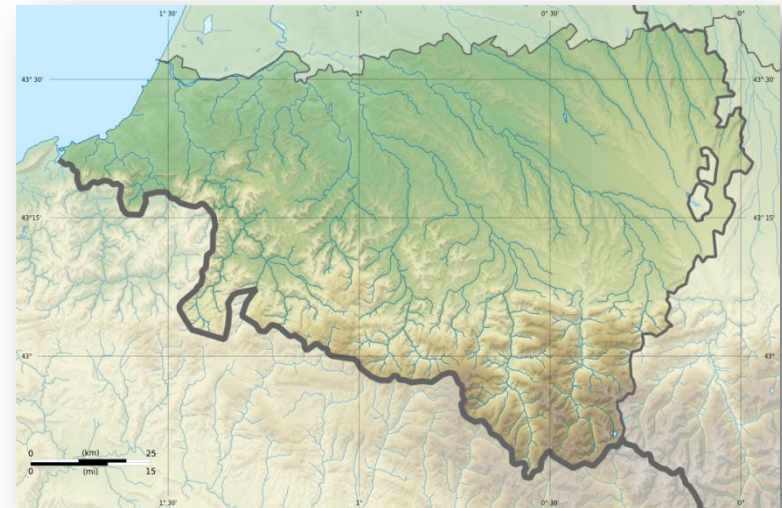
## Un territoire montagnard et de piémont

- Une exposition à une multitude de risques naturels : inondations/crues torrentielles, séismes, mouvements de terrain, avalanches, tempêtes, feux de forêts (écobuages)...
- Une cinétique très rapide : têtes de bassins, fortes pentes
- Des communes de montagne qui cumulent les aléas gravitaires avec une vulnérabilité parfois importante : stations thermales, de ski, accès uniques...

## L'exemple des Pyrénées-Atlantiques



Nombre de risques cumulés par commune dans les Pyrénées-Atlantiques (source : DDRM, 2003)



# ENQUÊTE AUPRÈS DES COMMUNES 64 ET 65

## Objectifs

- Etablir un diagnostic de la gestion des risques auprès des communes pyrénéennes,
- Evaluer la perception des risques des élus,
- Observer les actions mises en œuvre localement,
- Mieux cerner les besoins des collectivités en matière d'information ou d'accompagnement

Enquête "Ma commune face aux risques majeurs"	
Questionnaire à remplir et à nous renvoyer selon les modalités définies au dos	
<b>Informations sur votre commune</b>	
1. Population de votre commune <input type="checkbox"/> <100 hab <input type="checkbox"/> 100 - 249 <input type="checkbox"/> 250 - 499 <input type="checkbox"/> 500 - 999 <input type="checkbox"/> 1 000 - 4 999 <input type="checkbox"/> 5 000 - 9 999 <input type="checkbox"/> >10 000	3. Si oui, précisez : <input type="checkbox"/> PPR Inondation <input type="checkbox"/> PPR Agiles <input type="checkbox"/> PPR Multirisques <input type="checkbox"/> PPR Technologique
2. La commune est-elle concernée par un Plan de Prévention des Risques Naturels (PPRN) ou Technologiques (PPRT) ? <input type="checkbox"/> Oui <input type="checkbox"/> Non <input type="checkbox"/> NSP (ne se prononce pas) <small><a href="#">Si 'Non', allez directement à la question 5</a></small>	4. Si 'Oui', votre PPR est : <input type="checkbox"/> Approuvé <input type="checkbox"/> Présent <input type="checkbox"/> En cours d'élaboration <input type="checkbox"/> Programmé
<b>Connaissance des risques majeurs</b>	
5. Vous connaissez la nature des risques majeurs pouvant concerner votre commune : <input type="checkbox"/> Très Bien <input type="checkbox"/> Plutôt bien <input type="checkbox"/> Plutôt mal <input type="checkbox"/> Pas du tout	8. Votre connaissance des zones exposées aux risques majeurs du territoire communal est : <input type="checkbox"/> Très bonne <input type="checkbox"/> Plutôt bonne <input type="checkbox"/> Plutôt mauvaise <input type="checkbox"/> Mauvaise
6. Selon vous, parmi ces risques majeurs, quels sont ceux qui peuvent concerner votre commune ? <input type="checkbox"/> Inondation <input type="checkbox"/> Séisme <input type="checkbox"/> Mouvement de terrain <input type="checkbox"/> Avalanches <input type="checkbox"/> Feu de forêt <input type="checkbox"/> Tempête <input type="checkbox"/> TMD* <input type="checkbox"/> Accident industriel <input type="checkbox"/> Accident nucléaire <input type="checkbox"/> Rupture de barrage <input type="checkbox"/> Autre <input type="checkbox"/> Non concernée <small><a href="#">Plusieurs réponses possibles</a></small>	9. Avez-vous personnellement vécu un événement ayant causé des dommages aux personnes et/ou aux biens ? <input type="checkbox"/> Oui <input type="checkbox"/> Non
7. Si 'Autre', précisez : <input type="text"/> <input type="text"/>	10. Si 'Oui', précisez le(s) plus marquant(s) : <input type="text"/> <input type="text"/> <input type="text"/>
<b>Information des populations</b>	
11. Vous connaissez les obligations du maire en matière d'information préventive de la population : <input type="checkbox"/> Très Bien <input type="checkbox"/> Plutôt bien <input type="checkbox"/> Plutôt mal <input type="checkbox"/> Pas du tout	14. Si 'Oui' ou 'en projet' de quelle manière : <input type="checkbox"/> Océrite* <input type="checkbox"/> Réunion publique <input type="checkbox"/> Conférence <input type="checkbox"/> Plaque d'information <input type="checkbox"/> Bulletin municipal <input type="checkbox"/> Répères de crues <input type="checkbox"/> Autres <small><a href="#">Plusieurs réponses possibles</a></small>
12. L'équipe municipale (élus, personnel) est-elle suffisamment formée en matière de risques majeurs ? <input type="checkbox"/> Oui <input type="checkbox"/> Plutôt oui <input type="checkbox"/> Plutôt non <input type="checkbox"/> Non	15. Si 'Autres', précisez : <input type="text"/> <input type="text"/>
13. Avez-vous mis en place une information des populations sur les risques majeurs ? <input type="checkbox"/> Oui <input type="checkbox"/> Non <input type="checkbox"/> En projet <input type="checkbox"/> NSP <small><a href="#">Si 'Non', allez directement à la question 10</a></small>	16. Pensez-vous être suffisamment préparé à affronter un événement majeur ? <input type="checkbox"/> Oui <input type="checkbox"/> Plutôt oui <input type="checkbox"/> Plutôt non <input type="checkbox"/> Non
<b>Planification et gestion de crise</b>	
16. Avez-vous pris en compte les risques dans vos documents d'aménagement (acte communal, PUD...)? <input type="checkbox"/> Oui <input type="checkbox"/> Non <input type="checkbox"/> En projet <input type="checkbox"/> NSP	17. Pensez-vous être suffisamment informé sur les mesures réglementaires à mettre en place ? <input type="checkbox"/> Oui <input type="checkbox"/> Plutôt oui <input type="checkbox"/> Plutôt non <input type="checkbox"/> Non
17. Pensez-vous être suffisamment informé sur les mesures réglementaires à mettre en place ? <input type="checkbox"/> Oui <input type="checkbox"/> Plutôt oui <input type="checkbox"/> Plutôt non <input type="checkbox"/> Non	18. Connaissez-vous le Plan Communal de Sauvegarde (PCS) ? <input type="checkbox"/> Oui <input type="checkbox"/> Non
<small>*Transport de Matières Dangereuses</small>	<small>**Plan Local d'Urbanisme</small>

## 2 enquêtes successives

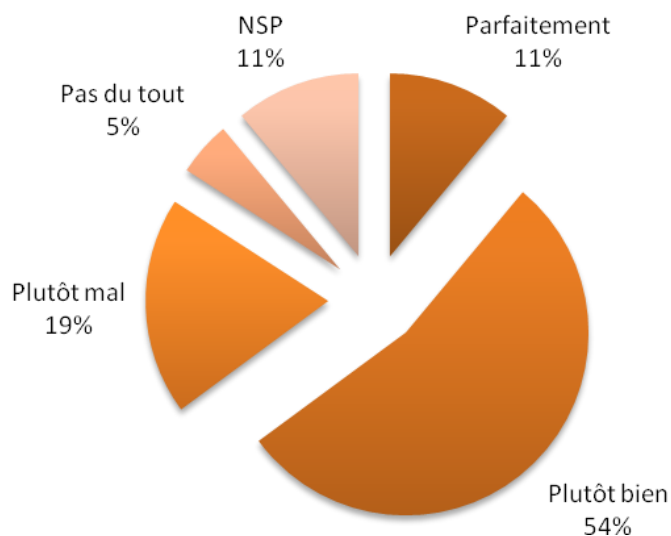
- **547 communes des Pyrénées-Atlantiques en 2009**
  - 210 retours soit près de 4 communes sur 10
- **474 communes des Hautes-Pyrénées en 2013**
  - 130 retours soit plus de ¼ de réponses
- Taux de retour très encourageant après de multiples relances



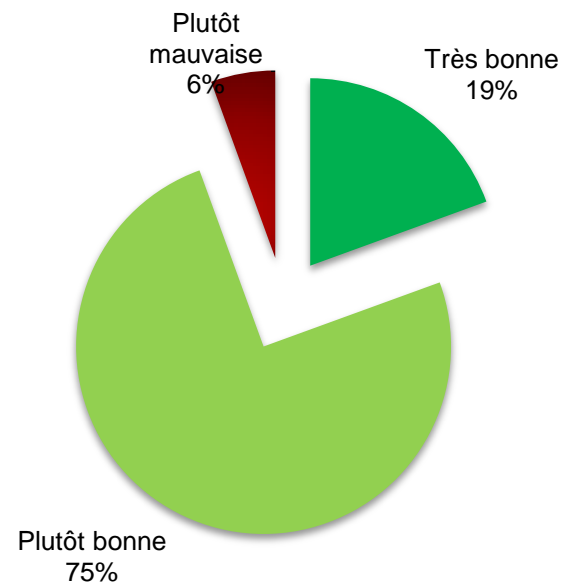
# CONNAISSANCE DES RISQUES SUR LE TERRITOIRE

Vous connaissez la nature des risques présents sur votre territoire ?

## Pyrénées-Atlantiques



## Hautes-Pyrénées

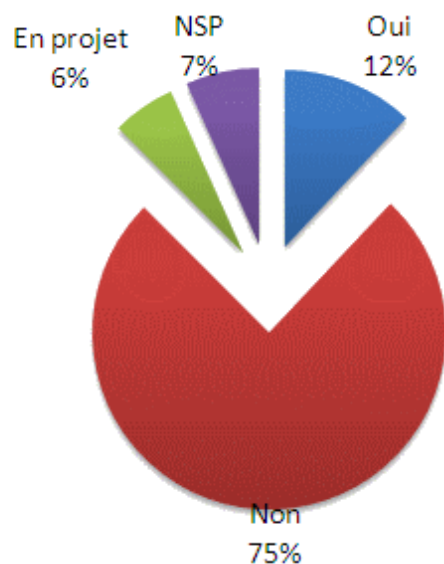


- 94% des maires des Hautes-Pyrénées estiment que leurs connaissances sur les risques majeurs présents sur leur territoire sont plutôt bonnes voire très bonnes, seulement 65% dans les Pyrénées-Atlantiques

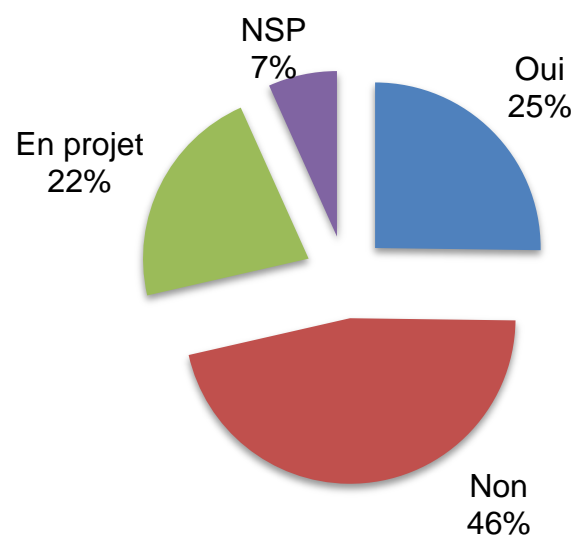
# INFORMATION PRÉVENTIVE DES POPULATIONS

Avez-vous mis en œuvre une information préventive de la population?

## Pyrénées-Atlantiques



## Hautes-Pyrénées

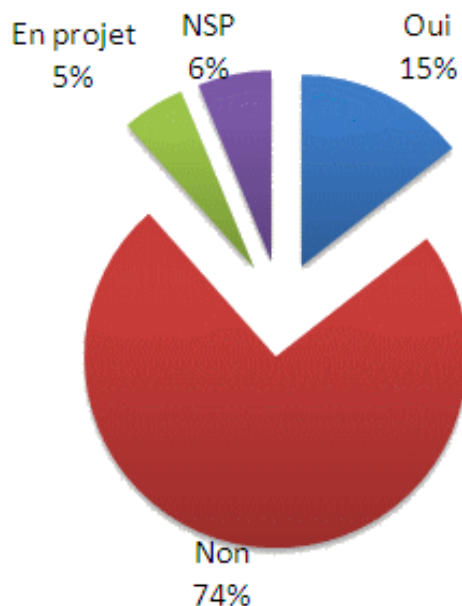


- Les  $\frac{3}{4}$  des maires du 64 affirment ne pas avoir informé leur population en matière de risques majeurs, près de la moitié pour les élus des Hautes-Pyrénées

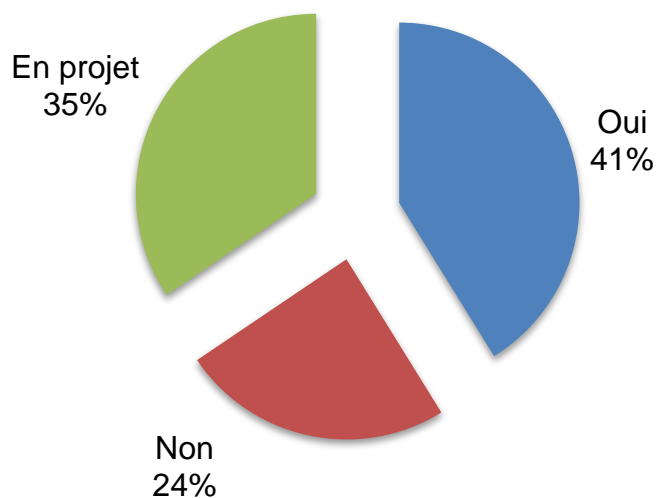
## GESTION DE CRISE / PCS

Avez-vous mis en place votre PCS ou une organisation communale de gestion de crise?

### Pyrénées-Atlantiques



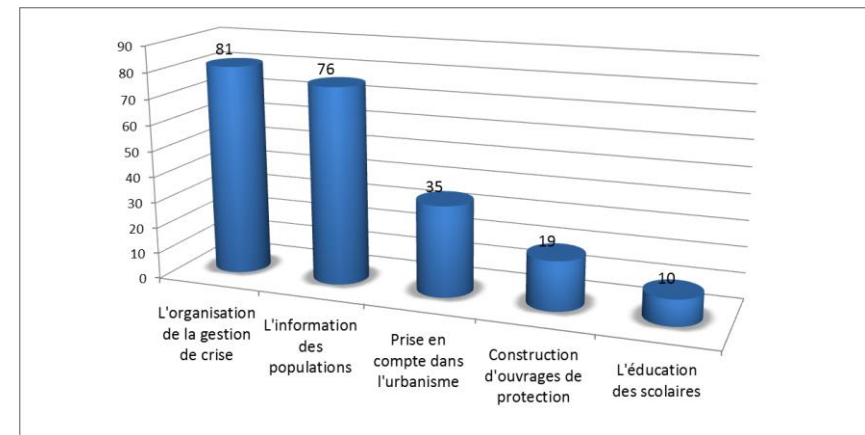
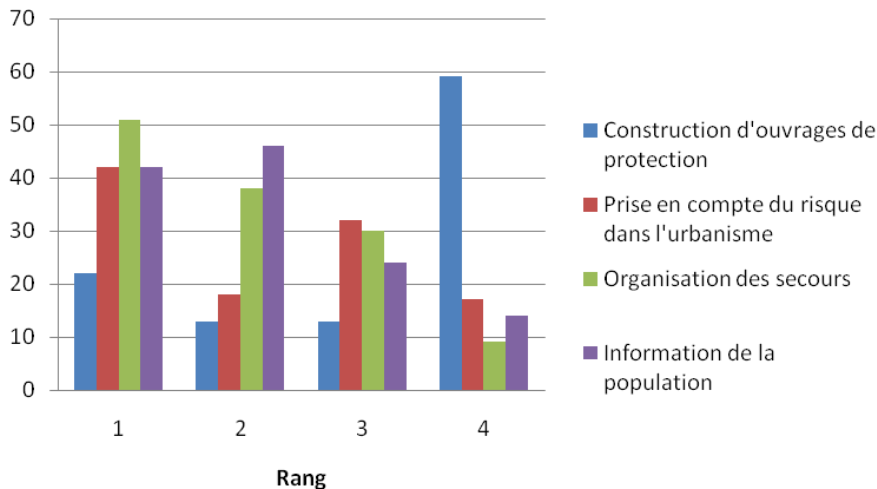
### Hauts-Pyrénées



- Même constat que pour l'information préventive, les  $\frac{3}{4}$  des maires du 64 n'ont pas réalisé leur PCS. Le taux de couverture est bien meilleur dans les Hauts-Pyrénées même s'il paraît insuffisant, seulement 4 communes sur 10 l'ayant élaboré

# PRIORITÉS EN MATIÈRES DE GESTION DES RISQUES

Classez par ordre prioritaire les domaines d'intervention sur lesquels nous devrions accentuer notre effort

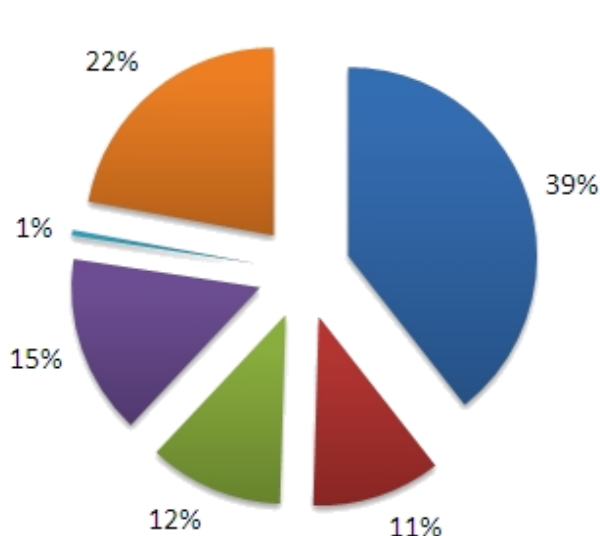


- La priorité des maires des 2 départements reste l'organisation de la gestion de crise talonnée par l'information des populations. Vient en 3<sup>ème</sup> position la prise en compte des risques dans l'urbanisme, puis la construction d'ouvrages de protection

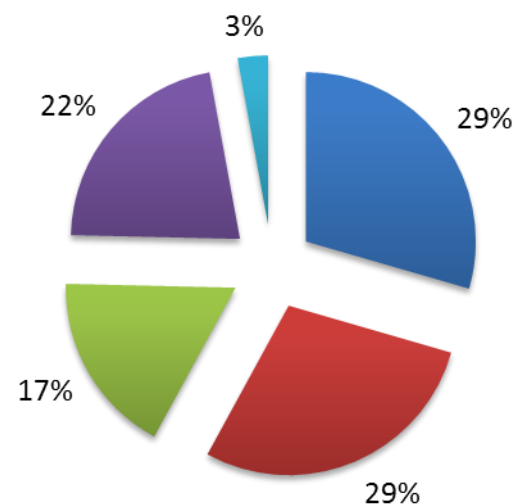
# FREINS À UNE MEILLEURE GESTION DES RISQUES

Selon quel est le principal frein à une meilleure gestion des risques?

## Pyénées-Atlantiques



## Hautes-Pyrénées



- Le manque de moyens financiers revient le plus souvent d'une courte tête devant le manque de moyens humains ou de connaissances. Parmi les réponses libres « Autres », on retrouve « trop de lois » ou encore « trop d'acteurs. On ne connaît pas leur rôle »

# SYNTHÈSE DU DIAGNOSTIC

---

## Les points positifs

- Bonne connaissance du risque et de leurs obligations d'élus
- Le taux de retour important peut témoigner d'un intérêt pour la prévention des risques majeurs
- Des actions d'information préventive et d'organisation de la gestion de crise en projet (1/3 des communes dans le 65)

## Les points négatifs

- Déficit important en matière d'information préventive
- Un taux de réalisation des PCS et DICRIM très insuffisant
- Un manque de moyens financiers, humains...et de temps
- Et donc un réel besoin d'accompagnement

## Limites de l'enquête

- La nécessité de restreindre le questionnaire à une page recto/verso afin de ne pas décourager les élus tend à négliger certains aspects que l'on souhaiterait développer
- La comparaison des réponses peut paraître biaisée :
  - Enquêtes à 4 ans d'intervalle, dans 2 départements différents
  - Besoin de reformuler, d'adapter, voire de reformuler des questions,

# **EXPÉRIENCES PYRÉNÉENNES**

## **PROGRAMMES MENÉS PAR LE C-PRIM**

# PROGRAMMES D' ACTIONS DE PRÉVENTION

## Deux programmes menés consécutivement

- Initiatives pour des Pyrénées plus sûres 2008-2010
- Initiatives pour des Pyrénées plus sûres 2010-2013

## « Initiatives pour des Pyrénées plus sûres » 2008 – 2010 :

- Axe A : Valorisation des actions engagées (collectivités)
- Axe B : Mémoire et connaissance (grand-public)
- Axe C : Education (scolaires)
- Axe D : Médiation (partenaires)

## Partenaires du programme

- BIE à l'initiative du projet et sa mise en œuvre
- Le CPIE Béarn en partenaire technique
- L'Europe (FEDER Aquitaine)
- Le Ministère de l'Ecologie
- La Communauté de Communes du Piémont Oloronais, la ville d'Oloron, la commune d'Arette





# AXE 1 – VALORISER LES ACTIONS ENGAGÉES

---

**Objectif : accompagner les collectivités dans les démarches règlementaires**

## Actions réalisées

- **Formation des élus et techniciens de la CCPO « quel rôle de l'intercommunalité dans la gestion de crise ? »** - 15 personnes
- **Accompagnement dans la démarche PCS/DICRIM** – Mairies d'Arette et Oloron
- **Journées Pyrénéennes de Prévention des Risques Naturels 13 & 14 avril 2010**
  - 150 élus, techniciens, services de l'Etat : 64, 40, 32 et 65 représentés



## AXE 2 – MÉMOIRE ET CONNAISSANCE

---

**Objectif : la mémoire au service de la sensibilisation du citoyen**

### Actions réalisées

- **6 réunions publiques** / 255 personnes
- **2 conférences thématiques** / Risque inondation à Pau (50 pers)- risque sismique à Oloron (100 pers)
- **2 sentiers d'interprétations** / Arette et Oloron le long du Vert
- **1 brochure d'accompagnement** du sentier d'Oloron
- **1 exposition itinérante** sur les risques naturels dans les Pyrénées-Atlantiques



# AXE 3 – EDUCATION

---

## Objectif : éduquer les scolaires à la prévention

### Actions réalisées

- **7 projets scolaires** avec 169 élèves
  - 5 classes de cycle 3 (CE2-CM1-CM2) dans 5 écoles distinctes d’Arette et de la CCPO
  - 2 classes de 5ème de collèges d’Oloron et Arette
- Projets sur :
  - les risques naturels en montagne
  - L’homme et le gave
- Edition d’un **livret pédagogique** pour nos animations scolaires



# AXE 4 – MÉDIATION

---

**Objectif : faire connaître le C-PRIM et les initiatives locales**

## Actions réalisées

- **Participation aux colloques nationaux**
  - IRISES à Dunkerque (2008) et au Havre (2009)
  - Colloque Géorisques à Montpellier
  - Trophées de la Défense Civile
- **Rencontres régulières avec les acteurs nationaux** (Ministère de l'Ecologie, IRMa...) et **ceux présents sur le massif** (DREAL, DDT, RTM, SDIS...)
- Réunion de 6 associations spécialisées dans la prévention des risques (IRMa, IFFO-RME, Prévention 2000, UNCPIC, BIE)
- **Structuration progressive du C-PRIM**



# BILAN DE L'OPÉRATION

---

## Un bilan plutôt positif

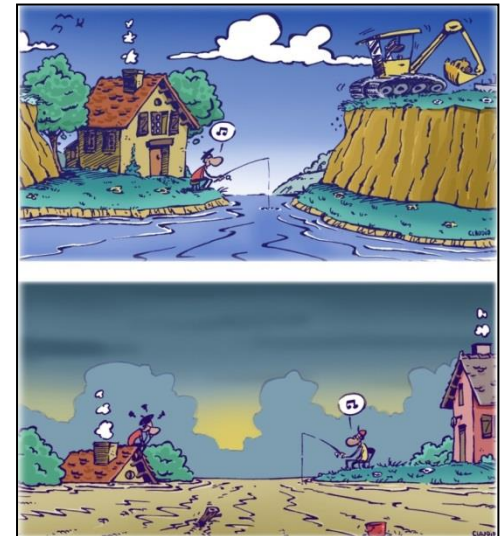
- Bonne participation du public lors des réunions, conférences, expositions
- Elèves très motivés sur ces thématiques : la sortie terrain est un aspect essentiel du projet
- Un succès inattendu de la 1<sup>ère</sup> édition des Journées Pyrénéennes de Prévention des Risques Naturels avec 150 participants venus de 4 départements
- Des actions relativement innovantes : sentiers d'interprétation sur les risques naturels

## Des limites toutefois

- Motivation hétérogène des élus des communes
- Peu d'implication de la CCPO dans l'animation interne du programme
- Une réunion publique a fait flop

## Des perspectives d'amélioration

- Privilégier une approche participative de la population
- Favoriser la mise en réseau des acteurs pour que chacun connaisse le rôle de l'autre



# CONCLUSION

---

## Le C-PRIM a-t-il mené ou accompagné des projets de GIRN?

- Oui, dans le cadre de ses 2 projets européens (2008-2010 & 2010-2013)
- Non, pas au sens strict (pas d'approche à l'échelle d'un bassin de risque dans son ensemble, difficulté d'associer toutes les collectivités qui ne sont pas mûres...)

## Les territoires pyrénéens sont-ils prêts?

- Oui, des signes encourageants apparaissent : mise en œuvre de PAPI, volonté d'articuler les PCS, absorption progressive de certains EPCI (de petits syndicats mixtes par les syndicats de pays...)
- Non, l'approche est centrée sur un risque en particulier : souvent l'inondation, avec une mobilisation qui s'essouffle dans le temps, au fur et à mesure que les stigmates disparaissent
- Non, la gouvernance n'est pas identifiée (trop de structures intercommunales, pouvoirs de police du Maire...)
- Nécessité de prendre en compte les spécificités de la montagne dans les textes législatifs

## Perspectives

- Se servir de l'expérience alpine pour impulser des projets de GIRN sur le massif pyrénéen
- Assoir le C-PRIM comme structure d'appui méthodologique et d'accompagnement des projets

**Tout reste à construire!**



Merci de votre attention



[www.c-prim.org](http://www.c-prim.org)