



Provence-Alpes-Côte d'Azur

# Rhône-Alpes



Ce projet a été cofinancé par l'Union européenne

Fonds européen de développement régional (FEDER)

**Opération "sites pilotes de gestion intégrée des risques naturels dans les Alpes "**

Ce projet a été cofinancé par l'Union européenne  
Fonds européen de développement régional (FEDER)

Rhône-Alpes  
Région Provence Alpes Côte d'Azur

## Journée d'information POIA

20 janvier 2014, Gap

-----

Présentation de l'opération CIMA-POIA:

« Sites pilotes de **gestion intégrée** des risques naturels dans les Alpes »



**Pôle Alpin d'Etudes et de Recherche pour la Prévention des Risques Naturels**

**Vincent Boudières, co-directeur du PARN**

## Opération interrégionale CIMA POIA

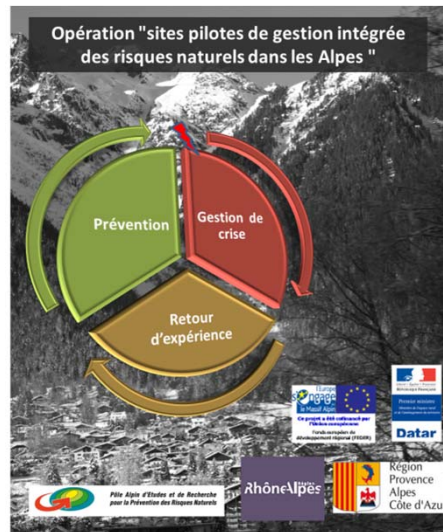
« Sites pilotes de gestion intégrée des risques naturels dans les Alpes »

**CIMA: Mesure 3: La protection contre les risques naturels**

**POIA: Axe 2: Gérer les risques naturels**

### Objectifs de l'expérimentation :

Décloisonner, sur un plan technique et comme organisationnel, la question des risques en montagne, à travers de nouvelles pratiques de gouvernance et d'actions innovantes correspondantes aux attentes des acteurs dans un objectif de développement territorial plus durable.



### Sites pilotes actifs :

- La Maurienne (RA)
- Le Grand Briançonnais (PACA)
- Les Baronnies Provençales (RA et PACA)
- Bourg Saint Maurice-les Arcs (RA) (jusqu'en 2010)
- Arlysère (RA) (jusqu'en 2012)

### Actions PARN :

- **Appui méthodologique et technique aux sites pilotes** (auto-diagnostic « Profil Risque Territorial ») et co-élaboration des stratégies de gestion intégrées
- **Organisation d'ateliers techniques transversaux**

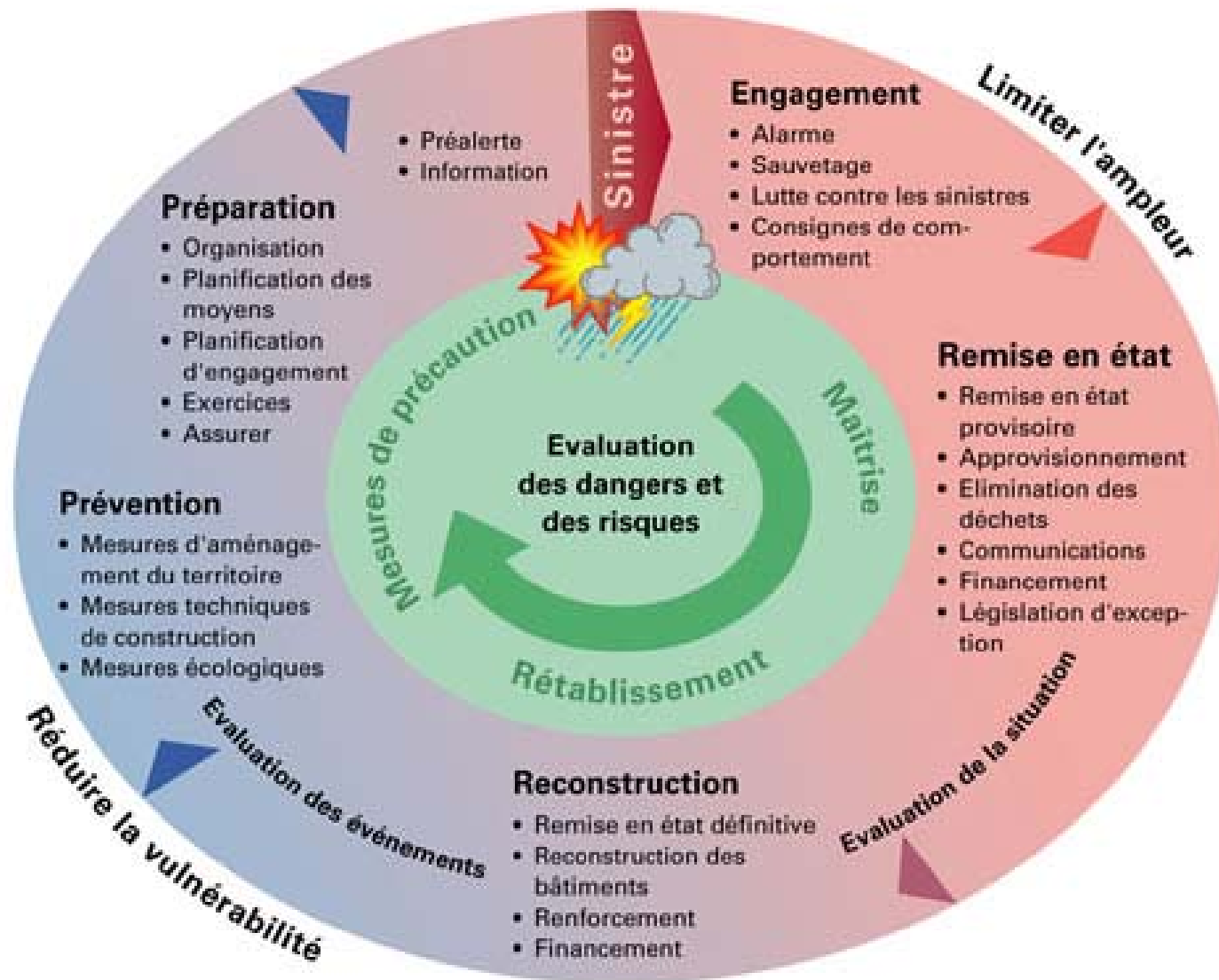
[http://www.obs.ujf-grenoble.fr/risknat/sitespilotes/evenements/journee-partage-experiences\\_21juin2010/](http://www.obs.ujf-grenoble.fr/risknat/sitespilotes/evenements/journee-partage-experiences_21juin2010/)

- **Organisation d'échanges intersites**

<http://www.obs.ujf-grenoble.fr/risknat/sitespilotes/evenements/reunion-annuelle-2010/>

- **Mise en œuvre de la méthodologie** "évaluation/capitalisation et transférabilité"

# Cycle de gestion intégrée des risques naturels



Source : Planat.ch

## Enjeux de la gestion intégrée des risques naturels

---

*Favoriser le développement économique et environnemental du territoire par une prise en compte innovante et renouvelée des risques naturels*

### 1. Expérimenter une nouvelle approche du risque et de sa gestion:

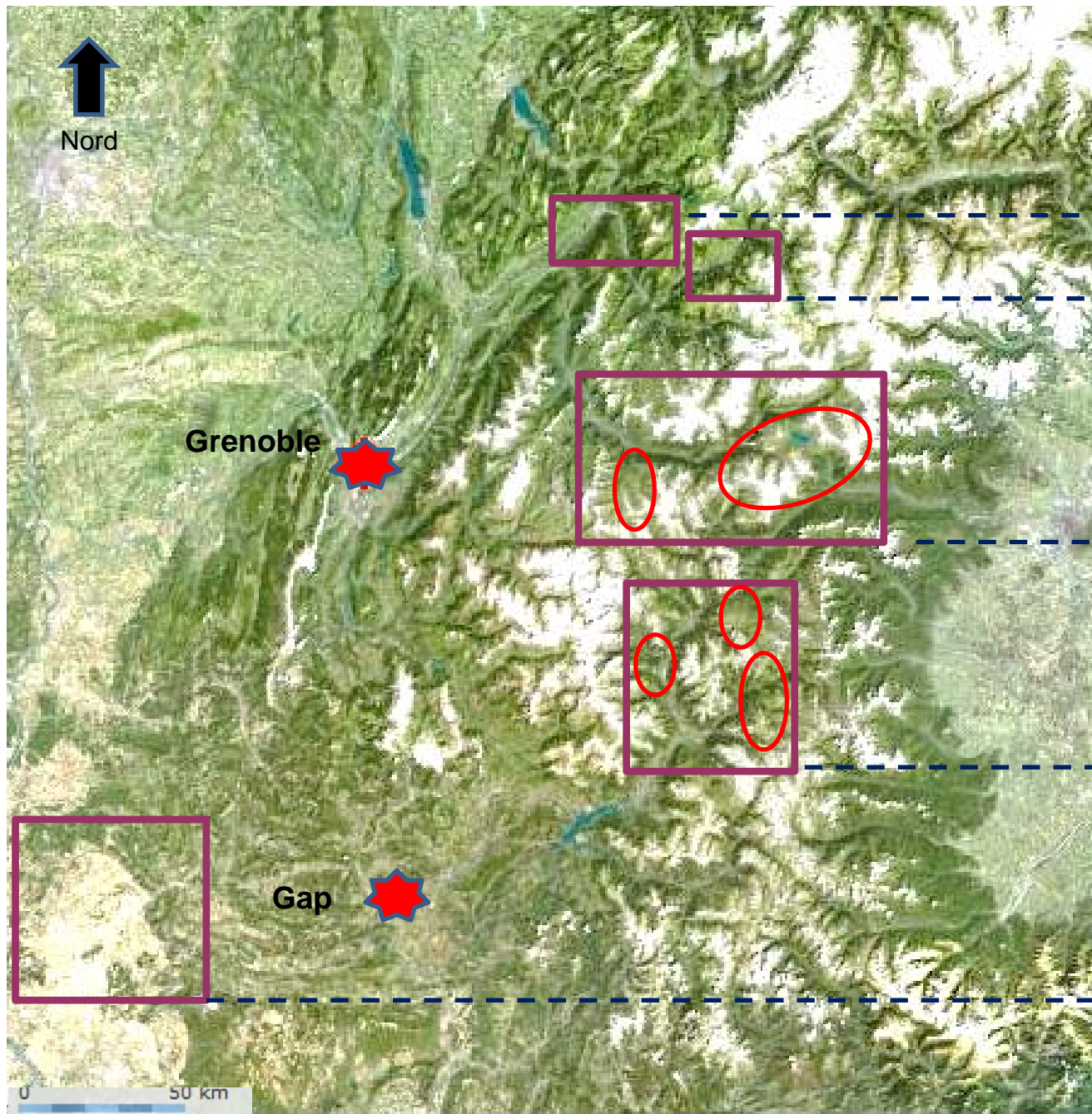
*compléter l' **approche classique et segmentée** (aléa /ouvrage), par une **approche territoriale** et nouvelle (vulnérabilité / organisationnel / projet / culture du risque)*

### 2. Décloisonner en développant la coordination et la synergie des acteurs sur l'ensemble de la gestion:

*dépasser les **approches sectorielles et ponctuelles** (crise) pour développer une synergie sur **l'ensemble de la gestion** (prévention, alerte, crise, réparation) sur **le long terme***

*mettre en exergue **les pratiques au niveau des territoires** et développer de meilleurs partenariats et une meilleure **prise en compte du risque en amont des projets de développement***





Site pilote



Site test



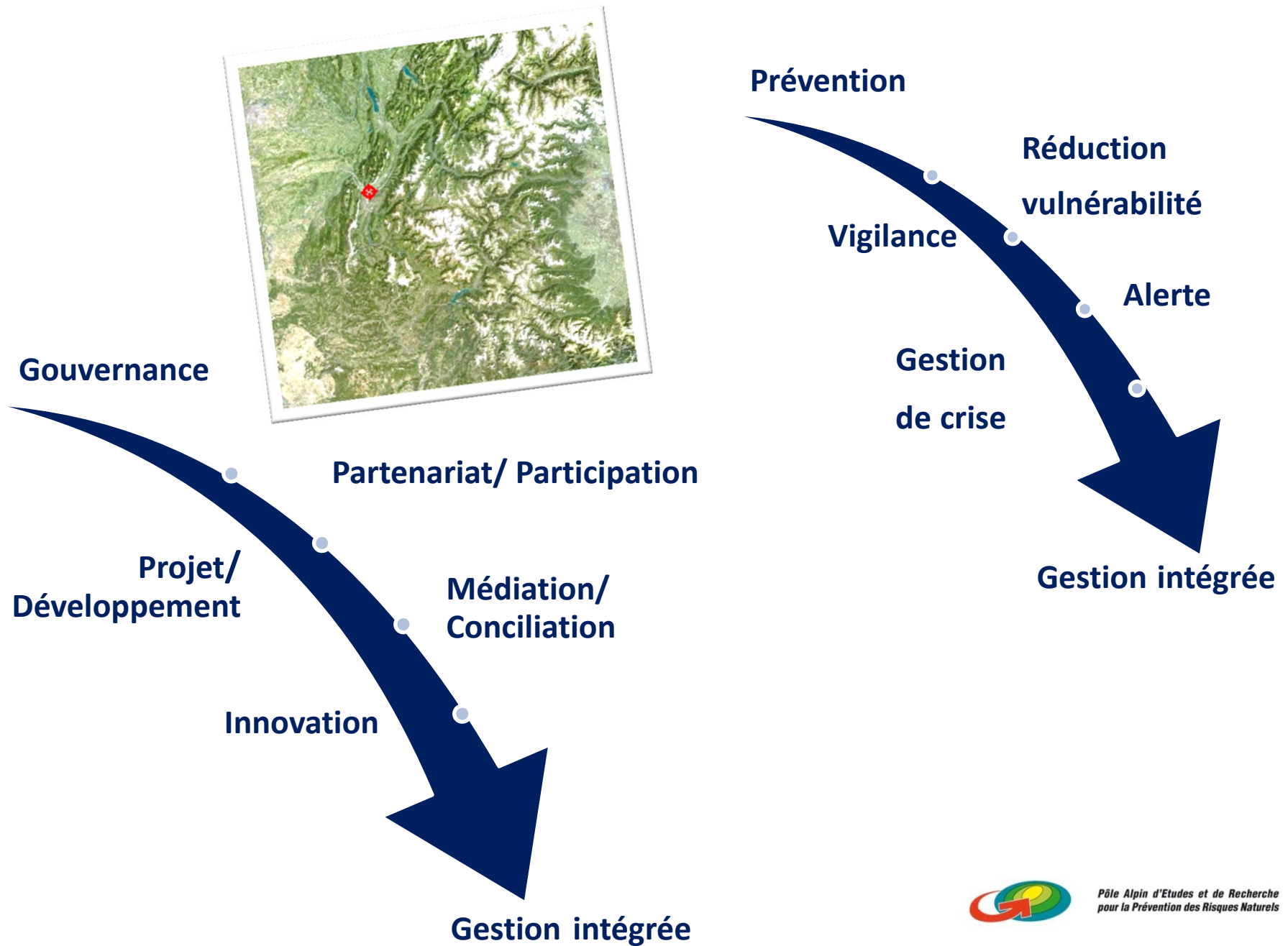
- Syndicat mixte Arlysère
- Bourg Saint Maurice-  
Les Arcs
- Syndicat de Pays de  
Maurienne
- Pays du Grand  
Briançonnais, des  
Ecrins au Queyras
- Syndicat mixte PNR  
Baronnies - Provençales

Source Géoportail



Pôle Alpin d'Etudes et de Recherche  
pour la Prévention des Risques Naturels

# La double ambition de la gestion intégrée





**Appréhender la complexité**

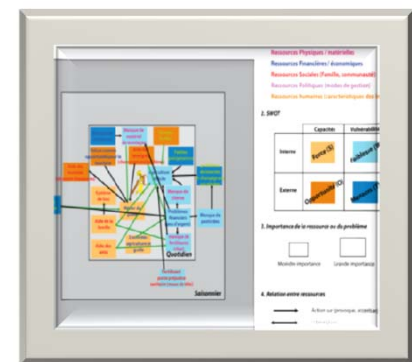
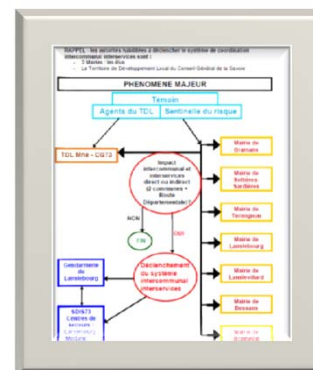
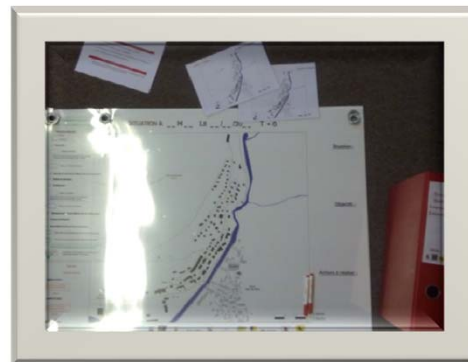


**Partager une vision globale**

**Développer une démarche d'interface science-territoire**



**Aboutir sur de nouvelles connaissances et de nouveaux outils**



# DÉTAIL DES ACTIONS DE CAPITALISATION 2012-2013

Disponible sur le site du PARN: [www.Risknat.org](http://www.Risknat.org)

Mardi 23 Octobre 2012 - Bermin en Isère

## Journée Sites Pilotes et projets européens alpins

OPÉRATION+ 2013: PRATIQUES DE GESTION INTÉGRÉES DES RISQUES NATURELS DANS LES ALPES & PROJETS EUROPÉENS À RISQUES NATURELS DANS LES ALPES

Journée organisée par le PARN

Plan Site d'Etude et de Recherche pour la Prévention des Risques Naturels

Avec le soutien de:

### Site pilote de la Vallée de la Maurienne

#### Caractéristiques territoriales

La vallée de la Maurienne est classée parmi les plus longues vallées des Alpes (120 km). Cette vallée glaciaire drainée par l'Arc et de nombreux cours d'eau affluents torrentiels est dotée de sites à des aléas naturels de nature éboulifère, et de fréquence comme d'intensité élevées. Nous pouvons citer les crues, les laves torrentielles, les avalanches, les glissements de terrain, les chutes de blocs et les séismes.

Ainsi, les collectifs locaux de la Vallée dont l'économie est essentiellement basée sur le tourisme saisonnier et l'industrie, présentent de fortes vulnérabilités. Une gestion des risques au plus proche des vallées de leur territoire et de leur gouvernance s'impose comme une caractéristique centrale des projets du site pilote.

Acteurs du territoire impliqués dans la GIRN au sein du site pilote et de ses sites tests

- Club et associations de la structure porteuse et des collectivités locales impliquées dans les sites tests.
- Services techniques et institutions publics impliqués dans les risques naturels (IRM, DTI, DDE, SDC, gendarmerie, etc.) et Parc national de la Vanoise.
- Opérateurs économiques (EIP) et services des ressources (médicaments).
- Socio-professionnels : agriculteurs - GDA.

#### Sites tests et état d'avancement de leurs actions

##### Site test de Vallère : Actions en cours

- Constitution d'un comité de gestion et de suivi des risques naturels (CGSRN).
- Renforcement de la concertation technique locale.
- Animation d'une démarche de dialogue entre les acteurs locaux de la gestion des risques et de la police de l'eau.
- Animation d'une rencontre entre élus des sites tests de la Vallée de la Maurienne et élus du Parc du Grand Briançonnais, des Forêts au Courmayeur autour de la problématique des plans de gestion de l'eau.

##### Site test de Haute Maurienne-Vanoise : Actions en cours

- Coordination intercommunale en pré-crise : Création d'un système d'échange et de coordination intercommunal et intersectoriel en phase de vigilance et de surveillance.
- Mise en œuvre d'un plan d'actions d'informations préventives sur les risques naturels.

#### Action à l'échelle du Site Pilote : Action réalisée en 2011

- Amélioration de la coordination des acteurs de la gestion des risques et des situations de crise : Organisation d'un forum « risques » le 12 octobre 2011.

Site pilote de la Vallée de la Maurienne

Extrait de la Brochure

### Site Pilote de la Vallée de la Maurienne

#### Points à retenir

- Actions de gestion intégrée des risques naturels mises en place sur deux sites tests depuis 2009 avec 8 communes impliquées.
- Aléas naturels multiples, fréquents et récurrents sur le territoire avec des potentialités de pertes et de dommages au niveau des populations et de l'économie locale.
- Caractéristique centrale des projets du site pilote : Gestion des risques au plus proche des habitants du territoire et de sa gouvernance.

#### Caractéristiques du site pilote

- **Site pilote de l'opération CIMA-POIA depuis 2009.**
- **Structure porteuse :** Syndicat mixte du pays de Maurienne : Plus de 62 communes dont 21 sont regroupées en 3 communautés de communes pour une population totale d'un peu moins de 42 000 habitants sur 1876 km<sup>2</sup>.
- **Géographie du territoire :** Vallée glaciaire de 120 km, l'une des plus longues des Alpes, drainée par l'Arc et de nombreux cours d'eau affluents torrentiels. Le fond de vallée est fortement aménagé et construit, une forte vulnérabilité aux aléas géologiques. En fonction des saisons, ce territoire présente une accessibilité variable impactant les flux de communication externes.
- **Aléas naturels principaux rencontrés :** Crues, laves torrentielles, éboulis, glissements de terrain, chutes de blocs et séismes.
- **Economie du territoire :** Essentiellement basée sur le tourisme saisonnier et l'industrie.

La gestion des risques en Maurienne est caractérisée par son aspect **multi-communal et multi-acteurs** qui conduit à l'émergence de **projets de gestion intégrée au plus près des réalités du territoire et de sa gouvernance.**

#### Les divers acteurs concernés par la GIRN au sein du site pilote et des sites tests

- **Club et associations** de la structure porteuse et des collectivités locales impliquées dans les sites tests.
- **Services techniques et institutions publiques** (IRM, DTI, DDE, SDC, gendarmerie, etc.) et Parc national de la Vanoise.
- **Opérateurs économiques** (EIP) et services des ressources (médicaments).
- **Socio-professionnels locaux** : agriculteurs - GDA.

#### Sites tests et états d'avancement de leurs actions

##### Site test de Vallère : Actions en cours

Constitution d'un comité de gestion et de suivi des risques naturels (CGSRN), instauration d'un **parlement** entre le conseil municipal de Vallère et le conseil technique, le service des ressources (médicaments de Vallère GDA), le Service de Développement local de Maurienne, la Direction départementale des Territoires, le RMA, une association de pêche (APPA) et les services départementaux (EIP, SDRPA). La constitution et le rôle du comité ont été formalisés à travers un accord sur les modes de fonctionnement du CGSRN, signé par tous les membres du conseil. Ce document révisé du comité est déjà parvenu de nombreux échanges sur le territoire de Vallère autour des sujets suivants :

- Etat et évolution des aléas, des enjeux, des risques et de la vulnérabilité.
- Usages, l'entretien et le projet d'aménagement de protection.
- Etat d'avancement en cours des situations des projets.

De plus, à la demande du CGSRN, deux réunions sectorielles ont déjà été organisées suite aux crues de juillet 2010 et de septembre 2011.

##### Renforcement de la concertation technique locale :

- Animation d'une démarche de dialogue entre les acteurs locaux de la gestion des risques et la police de l'eau.
- Clubs en cours : Révisions de rencontres et d'échanges, et tables de travail.
- Animation d'une rencontre entre élus des sites tests de la Vallée de la Maurienne et élus des sites tests du Parc du Grand Briançonnais, des Forêts au Courmayeur autour de la problématique des plans de gestion de l'eau.

##### Site test de Haute Maurienne-Vanoise : Actions en cours

- Coordination intercommunale en pré-crise : Création d'un système d'échange et de coordination intercommunal et intersectoriel en phase de vigilance et de surveillance dans le territoire. Création d'un réseau intercommunal et intersectoriel, et échange des moyens matériels et humains de chaque commune.
- Mise en œuvre d'un plan d'actions d'informations préventives sur les risques naturels : Développement d'une campagne d'information adaptée à la problématique saisonnière et aux spécificités du territoire de Haute Maurienne-Vanoise.

#### Action à l'échelle du Site Pilote : Action réalisée en 2011

- Amélioration de la coordination des acteurs de la gestion des risques et des situations de crise : Organisation d'un forum « risques » le 12 octobre 2011.

Avec le soutien de:

2 des 5 posters produits

### Site Pilote Arlysère

#### Points à retenir

- Actions de gestion intégrée des risques naturels mises en place dès 2008 dans le cadre du « Contrat Risques » (2008-2011) en partenariat avec la Région Rhône-Alpes et le DREAL Rhône-Alpes.
- Opération CIMA-POIA du site pilote déployée dans le périmètre du SCOT Arlysère depuis 2011.
- Intégration à la prévention des risques naturels à travers l'accompagnement des projets d'urbanisme et d'aménagement locaux.

#### Caractéristiques du site pilote

##### Site pilote de l'opération CIMA-POIA depuis 2011.

- **Structure porteuse :** Le syndicat Intercommunal Arlysère : 59 communes répertoriées en communautés de communes pour une population totale d'environ 60 000 habitants sur 747 km<sup>2</sup>.
- **Composition du territoire :** Un secteur de montagne, représenté par les massifs de Bessan et de la Vanoise et un secteur de plaine autour de la ville d'Arlysère.
- **Risques naturels principaux rencontrés :** En plaine, crues et inondations / En montagne, crues torrentielles, avalanches et mouvements de terrain.
- **Gestion des risques naturels :** Avant d'élaborer le réseau des Sites Pilotes de Gestion Intégrée des Risques Naturels, le syndicat Arlysère avait déjà mis en œuvre une politique globale de gestion des Risques Naturels depuis 2006.

#### Démarches associées à la GIRN

##### Site d'application choisi pour développer les actions de la GIRN :

Le périmètre du SCOT, c'est-à-dire l'ensemble des communes du syndicat.

##### Objectif du projet GIRN :

Intégrer la question de la prévention des risques naturels en amont des projets de développement locaux à travers un accompagnement spécifique des porteurs de projets d'urbanisme et d'aménagement dans le cadre du SCOT sur le territoire.

Pour cela, le syndicat Arlysère s'est fixé les objectifs suivants :

- Synthétiser les données de diagnostic des risques dans le périmètre du SCOT.
- Implémenter une stratégie des politiques d'urbanisme permettant la réduction de la vulnérabilité.
- Rechercher des solutions innovantes pour permettre aux collectivités de mieux intégrer les contraintes liées aux risques naturels dans leurs projets de planification urbaine et leurs aménagements.

#### Les divers acteurs impliqués dans la GIRN :

- Les communes ( élus ) chargés dans le cadre de l'élaboration de leur PLU / PZ.
- Les services de l'Etat ( DDT ) chargés de l'élaboration des Plans de Prévention des Risques et services techniques (EIP).
- Les acteurs de l'aménagement et de la construction qui doivent prendre en compte et s'adapter aux risques naturels.

#### Cas du site précurseur de la commune de Tours en Savoie

- **Contexte du territoire :** Zone de montagne qui regroupe la majorité des risques naturels (de montagne) (mouvements de terrain, inondations, crues torrentielles) dans le PPI (Montagne et Inondations) avec un historique des phénomènes naturels récurrents et récurrents.
- **Action réalisée - Sentier pédagogique « Histoire Historique » :** La gestion des risques naturels : Réalisation de 10 panneaux thématiques répartis le long d'un itinéraire piéton de 3,7 km (durée de 1 h à 1 h30).
- **Objectifs :** Créer un support pédagogique attractif sur la culture du risque auprès des populations soit touristes. Ces supports ont été diffusés aux citoyens mis en œuvre par le syndicat et les citoyens eux-mêmes pour améliorer leur capacité à faire face. Ces supports pédagogiques ont aussi une dimension touristique pour le territoire.
- **Public visé :** Sociétés, population locale, population touristique.
- **Action finalisée en :** 2011.

Avec le soutien de:



# DÉTAIL DES ACTIONS DE CAPITALISATION 2012-2013

## Rédaction de fiches actions pour chaque site pilote et ses sites tests restituant:

- les livrables palpables (outils, démarches, réalisations, évènements...)
- Les éléments qualitatifs de la conduite du changement (changement de posture, mode de gouvernance renouvelé,...)

**La Gestion Intégrée des Risques Naturels dans les Alpes** | **Vallée de la Maurienne** | **Pays du Grand Briançonnais, des Ecrins au Queyras** | **Baronnies provençales** | **Bourg-Saint-Maurice-Les-Arcs** | **Arlysaire** | **Résultats et Perspectives**

**Localisation : Alpes françaises**  
**Régions : Rhône-Alpes / PACA**

### L'OPÉRATION SITES PILOTES : OBJECTIFS ET ENJEUX

« Phrase de sous-titre accrocheuse »

**Les alpes et les risques naturels**

- Multiplicité des risques naturels tout au long de l'année
- Occurrence des risques naturels à l'échelle de plusieurs communes
- Nécessité d'interagir pour être le plus opérationnel



Photo d'une zone post-catastrophe dans les alpes



**Enjeux de la gestion intégrée**

- Expérimenter une nouvelle approche: passer d'une approche segmentée (parfois par services) à une approche territoriale
- Développer une synergie des acteurs tout au long du cycle de gestion intégrée des risques
- Accompagner des entités institutionnelles intéressées à travers des sites pilotes dans la mise en œuvre de cette opération innovante.

« direx d'acteur » + photo sur la gestion intégrée / Financier / EIU (M. Dubrovi)

**Objectifs de l'opération pilote**

Expérimenter cette nouvelle approche sur des sites pilotes et faire s'engager ces sites pilotes sur des territoires définis appelés sites tests tout en ayant:

- Un accompagnement technique et méthodologique pour les sites pilotes
- Une structure portuse en charge de la mise en œuvre des projets sur leur territoire

**Partenaires et institutions impliqués**

Large spectre de partenaires et d'institutions impliquées:

- A l'échelle de l'opération: ...
- A l'échelle des sites pilotes: ...
- A l'échelle des sites tests: ...

Illustration: Graphique / Photo

Personnes à contacter pour de plus amples informations

Logos sur une bande

**Pays du Grand Briançonnais, des Ecrins au Queyras**

**Structure Portuse: Association de 4 communautés de communes**  
**3 Sites tests : Vallée de la Clarée, Haut Guil et Pays des Ecrins**

### SITE PILOTE DU PAYS DU GRAND BRIANÇONNAIS, DES ECRINS AU QUEYRAS

« Un territoire touristique de montagne soumis à de multiples aléas »

**Points à retenir:**

- 4 communautés de communes et 37 communes composent 34 000 habitants sur 2130 km<sup>2</sup>
- 34 communes concernées par plus de 5 aléas
- Economie basée sur le tourisme saisonnier dans des zones à risques naturels
- Application de GPR dans la préparation aux risques naturels

**Caractéristiques du Site Pilote**

- Territoire typiquement montagneux, de moyenne et haute altitude, peut être à phrase + caractéristique par rapport aux autres SP: ex: multiplicité des vallées (Maurienne: 1)
- Economie basée sur le tourisme: population multipliée par 5 en périodes touristiques (hiver et été principalement) voir par 20 dans certaines communes
- Multiplicité des aléas sur les communes et à proximité des habitations: Avalanches, crues torrentielles, glissement de terrain, etc.
- Laites sur la problématique urbaine / aménagement du territoire



**Les divers acteurs impliqués au sein du site pilote**

**Les acteurs de la gouvernance du site pilote: comité de pilotage du Pays qui décide des grandes orientations**

- Financiers: Région PACA, DATAR,
- Elus locaux, présidents des communautés de communes et élus référent GRN du Pays
- Parcs présents sur le territoire: Parc National des Ecrins et Parc Naturel Régional du Queyras

Un noyau peut être constitué suivant les besoins par d'autres acteurs de la gestion des crises et des risques naturels: RTM, SDRP, etc...

**Les autres acteurs du territoire qui sont intervenus dans la mission GIRN:**

- Autres élus locaux des communes impliquées dans les sites tests
- Institutionnels
- Population
- Socio-professionnels: à spécifier
- Associations: à spécifier de manière générale

« direx d'acteur » (+ photo) sur le site pilote et ses caractéristiques / EIU

**Thématiques soulevées dans le cadre de la GIRN**

- ⇒ Culture et mémoire du risque
- ⇒ Informations préventives aux citoyens et aux campeurs
- ⇒ Continuité du savoir en génération d'élus
- ⇒ Centralisation des informations avant et pendant une crise
- ⇒ Communication sur les risques naturels

Est-ce que tu peux les classer avec: 2 ou 3 thématiques différentes par rapport par exemple au cycle de gestion des risques



**Critères de choix des sites tests**

- ⇒ Volontariat local
- ⇒ Une approche multirisque
- ⇒ Projets locaux à enrichir

⇒ Appui sur une animation en local et une ingénierie interne au pays
- ⇒ Transférabilité et volonté de mutualiser, de travailler sur l'échange et sur le retour d'expériences

Est-ce que tu peux les classer avec: 2 ou 3 thématiques différentes

Avalanches dans la Clarée, décembre 2009

Personne ressource: Amandine Crévoisin, chargée de mission GIRN - a.crevoisin@paysgrandbrianconnaiss.fr - 04 92 23 01 23



**Pays du Grand Briançonnais, des Ecrins au Queyras**

**2 Communes impliquées: Névaiche et Val-des-Prés**  
**1 action mise en œuvre**

### SITE TEST DE LA VALLÉE DE LA CLARÉE

**Action 1: Semaine participative sur la gestion des risques naturels**

« Une action visant à mettre la vulnérabilité aux risques au centre du dialogue »

**Points à retenir:**

- Les maquettes participatives ne sont qu'un outil permettant de mettre la question des risques naturels au centre des débats
- Importance de la mise en place d'un dialogue indirect
- Impact du label sur un évènement comme autre participant: voir avec votre élu référent

**Caractéristiques de l'action**

**Champ de l'action:** Mémoire et culture du risque: Echange autour de risques naturels

**Public cible:** Population, élus, institutionnels, socio-professionnels

**Logique visée:** Rétablir un dialogue entre les acteurs du territoire

**Temps de mise en place:** 6 mois à voir à remplacer ces deux points par un autre critère: rapport coût efficacité / efficacité ???, est-ce qui caractérise le mieux l'action et



Habitant remplissant les tableaux de propositions servant de base au dialogue indirect

**Démarches qui ont permis la réalisation de l'action**

- ⇒ Création et réunions du groupe de travail
- ⇒ Création d'une méthodologie spécifique issue du partenariat entre Lyon III, PARN et PGB
- ⇒ Enquêtes et communications
- ⇒ Semaine participative
- ⇒ Restitutions à tous les acteurs locaux: élus, populations, institutionnels
- ⇒ Proposition d'actions étapes du genre: préparation / réalisation / perspectives

Est-ce que tu peux les classer en grandes étapes du genre: préparation / réalisation / perspectives

**Outils mis en œuvre au cours de l'action: Peux tu de même les classer**

- ⇒ Questionnaires et enquêtes
- ⇒ Maquettes participatives répertoriant la vulnérabilité
- ⇒ Tableaux des propositions: outil permettant à chaque acteur de faire des propositions d'actions et de réagir sur les suggestions des autres. Ces tableaux ont permis de mettre en place un dialogue indirect
- ⇒ Exposition (affiches sur les événements passés) et projection de 3 films sur les risques naturels
- ⇒ Communication: dans la commune et avec les médias



Habitants échangeant sur leur vulnérabilité autour des maquettes participatives

« direx d'acteur » (+ photo) sur l'action: élus / personnel institution public / etc.

**Impacts de l'action sur le territoire**

Cette action a permis de:

- ⇒ réunir pour la première fois la population autour de la question des risques naturels, hors contexte de situation de crise
- ⇒ rétablir un dialogue, qui fut certes indirect, mais qui était totalement interrompu entre les populations, les socio-professionnels, les élus et les institutionnels.
- ⇒ recueillir un grand nombre d'informations sur le territoire, la commune et la perception de habitants quant aux risques naturels, et donc d'intégrer toutes ces informations dans le PCS de la commune.

**Type de partenariat développé**

- ⇒ Partenariat scientifique avec l'université de Lyon III et d'Auckland pour la réalisation des maquettes et des outils associés
- ⇒ Partenariat avec la communauté de communes pour le partage de données SIG
- ⇒ Partenariat avec la Cinéma-thèque des Images de montagne de Gap pour la diffusion des 3 films.

Personne ressource: Amandine Crévoisin, chargée de mission GIRN - a.crevoisin@paysgrandbrianconnaiss.fr - 04 92 23 01 23

Documents Médiants - Méthodologie de l'action



Exemples des fiches actions

# L'opération sites pilotes, des effets au delà de la prévention des risques

---

## L'opération sites pilotes de gestion intégrée des RN:

- Innovation: Une mesure **non « earmarkées »**, mais s'intégrant dans une **logique d'adaptation au changement global**
- Transversalité: Une **transversalité** enrichie par la **diversité et la spécificité de l'interrégionalité** (contexte et échelle)
- Territorialisation : Une opération qui implique **co construction « territoires-savoirs-développement-application »**, tout en respectant le travail de **synthèse des politiques publiques** (UE, Etat, Régions)
- Ambition: Une opération complexe assumant **les objectifs techniques ambitieux** de la programmation et **l'injonction territoriale d'une plus value** directe et mesurable, appelant un **besoin d'interface** fort



# POIA, constats et perspectives en matière de dynamique interrégionale

---

## POIA , constats :

- une reconnaissance infra-nationale, mais **interrégionale de la spécificité Alpine**, qui s'articule fondamentalement avec les **démarches INTERREG** transnationales et transfrontalières (**cohérence forte avec la loi montagne n°85-30**)
- Un effet levier (concret) d'**innovation**, de **mutualisation** et de **capitalisation**, renforçant **l'identité territoriale alpine**.
- Un vecteur **d'attractivité et de compétitivité**, via l'ouverture et les opportunités qu'il propose à l'échelle interrégionale

## POIA, remarques :

- Un besoin grandissant **d'interface science-territoire de qualité**, sur la base de projets concrets mobilisant compétences scientifiques et utilisateurs finaux (territoriaux), programmation 2014-2020
- Intensifier **l'articulation avec les projets FEDER transnationaux et transfrontaliers** (Alcotra, Alpin Space,...) ou la **dynamique macro-région européenne**

# Références

Références et informations sur plateforme de capitalisation (active fin février 2014):

<http://www.risknat.org/girn>

# Merci

Opération "sites pilotes de gestion intégrée des risques naturels dans les Alpes "

Prévention

Gestion de crise

Retour d'expérience

l'Europe s'engage le Massif Alpin

Ce projet a été cofinancé par l'Union européenne Fonds européens de développement régional (FEDER)

Union européenne

Prémier ministre

Ministre de l'Équipement, du Transport et de l'Aménagement du territoire

Datar

Rhône-Alpes

Région Provence Alpes Côte d'Azur

Pôle Alpin d'Études et de Recherche pour la Prévention des Risques Naturels



*Pôle Alpin d'Études et de Recherche  
pour la Prévention des Risques Naturels*