



Diagnostic de vulnérabilité des installations touristiques exposées à l'aléa inondation sur le bassin versant de l'Eygues (Drôme)



ARTS, LETTRES, LANGUES,
SCIENCES HUMAINES ET
SOCIALES

UNIVERSITÉ
PAUL-VALÉRY
MONTPELLIER 3



Frédéric LEONE
Prof, Directeur Master GCRN
Département de Géographie
Université Montpellier 3

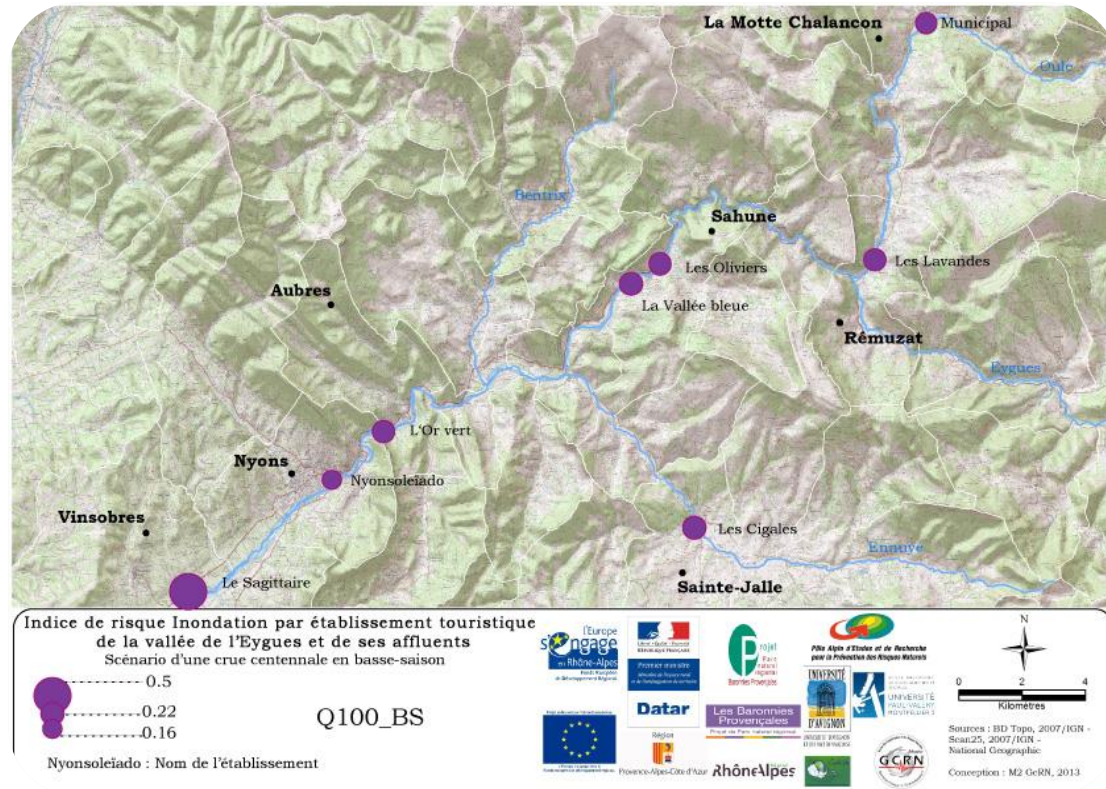
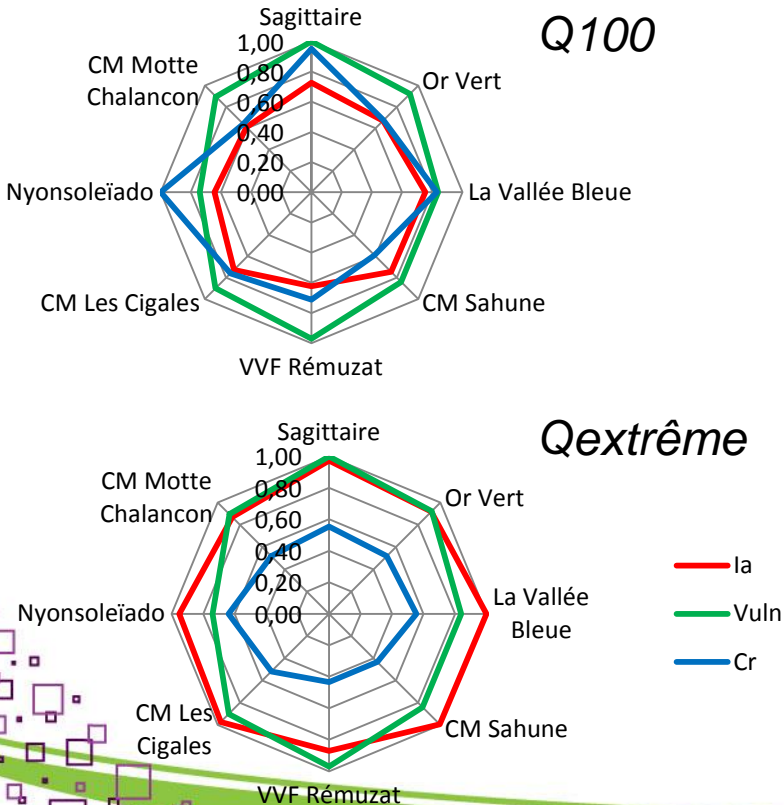


- Plan : une approche intégrée, spatialisée et enjeux-centrée du risque inondation
 - Diagnostic de vulnérabilité des installations touristiques
 - Modélisation de l'accessibilité routière face aux inondations (vulnérabilité territoriale et humaine)
 - Entretien de la mémoire collective des risques
 - Préconisations hiérarchisées





Résultats : vulnérabilité des installations touristiques

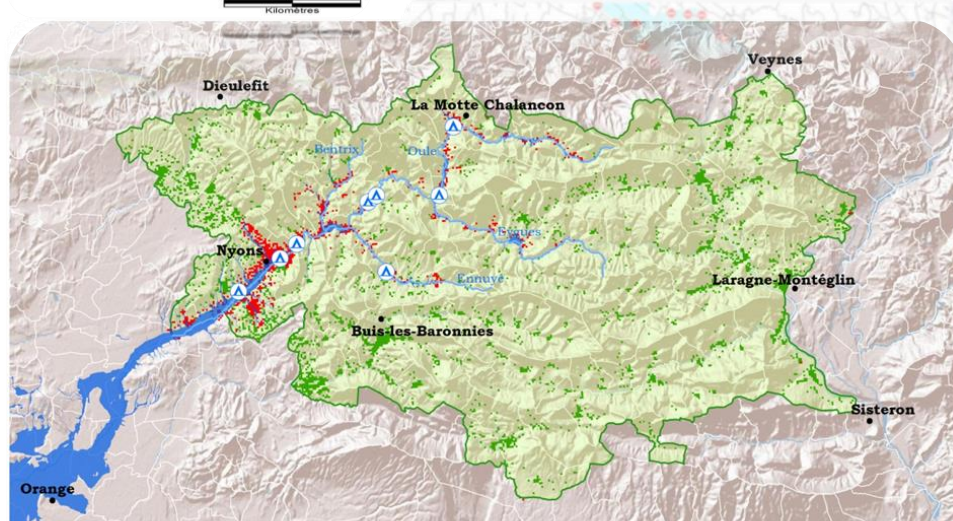
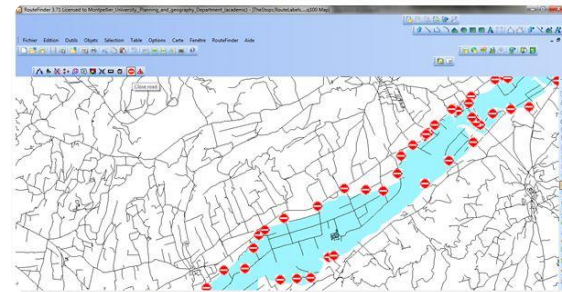
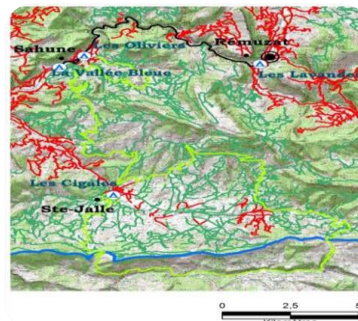


Comparaison des indicateurs entre établissements selon le scénario



Résultats : modélisation de l'accessibilité territoriale

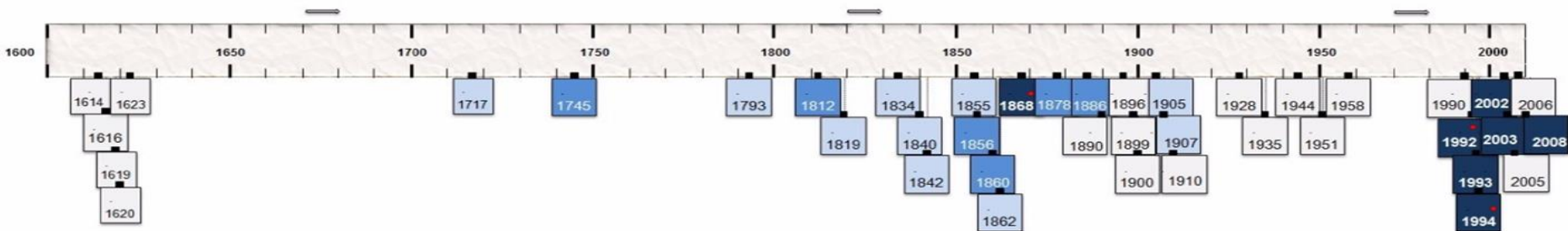
Type de voie	Nature et fonction	Vitesse moyenne	Identification terrain
Route principale à 1 chaussée	Routes comportant 1 chaussée goudronnée Assurent les liaisons à fort trafic à caractère prioritaire entre agglomérations importantes	50km/h	
Route empierrée	Routes sommairement revêtues (pas de revêtement de surface ou revêtement très dégradé), mais permettant la circulation de véhicules automobiles de tourisme par tout temps. Toutes les routes empierrées sont incluses.	10km/h	
Chemin	Les chemins sont prévus pour la circulation de véhicules ou d'engins d'exploitation. Ils ne sont pas forcément carrossables pour tous les véhicules et par tout temps (voir aussi "route empierrée").	5km/h	





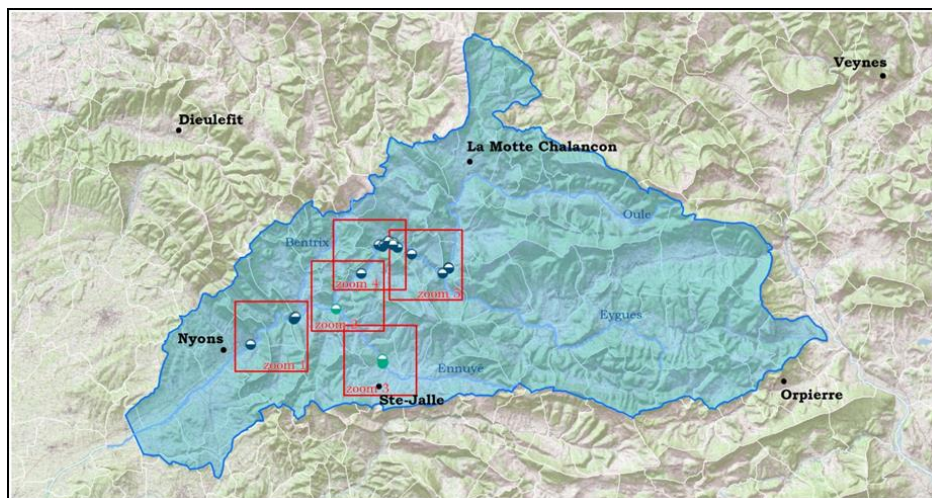
Résultats : entretenir la mémoire collective

Représentation temporelle des crues du bassin versant de L'Eygues



Qualité de l'information :
 ◻ Faible ◻ Moyenne ◻ Bonne ◻ Très bonne
 ♦ Crues remarquables

	Précision Info*					
Date précise + description de l'info et annexes	Très bonne (4)	5	6	7	8	
Date précise (jj/mm/aaaa)	Bonne (3)	4	5	6	7	
Précision sur le mois et/ou l'année	Moyenne (2)	3	4	5	6	
Aucune précision	Faible (1)	2	3	4	5	
	Faible (1)	Moyenne (2)	Bonne (3)	Très bonne (4)	Diversité des sources	
	1 seule source	2 à 3 sources	3 à 5 sources	Plus de 5 sources		



ception : GCRN, 2012

Localisation des repères de crue

■ Bassin de l'Eygues
— Rivière

Date de l'événement

- 22 septembre 1992 (4)
- 13 août 1868 (17)

Sources : BD Topo, 2007 / IGN - Soudis, 2007 / IGN - Systévat mixte des Baronnies Provençales - National Geographic.
 Conception : M2 GCRN, 2012



• Conclusion

- Une action centrée sur le potentiel touristique d'une zone rurale
- Des préconisations pour réduire la vulnérabilité
- Des résultats qui peuvent alimenter les Plans communaux de Sauvegarde et la sécurité des campings
- Une étude qui prépare la concertation entre les collectivités, les gestionnaires et les services de l'Etat
- Avant tout un exercice pédagogique réalisé en 3 mois par une promotion de 20 étudiants géographes, avec restitution officielle en mars 2013

