

POIA

Gestion Intégrée des Risques Naturels

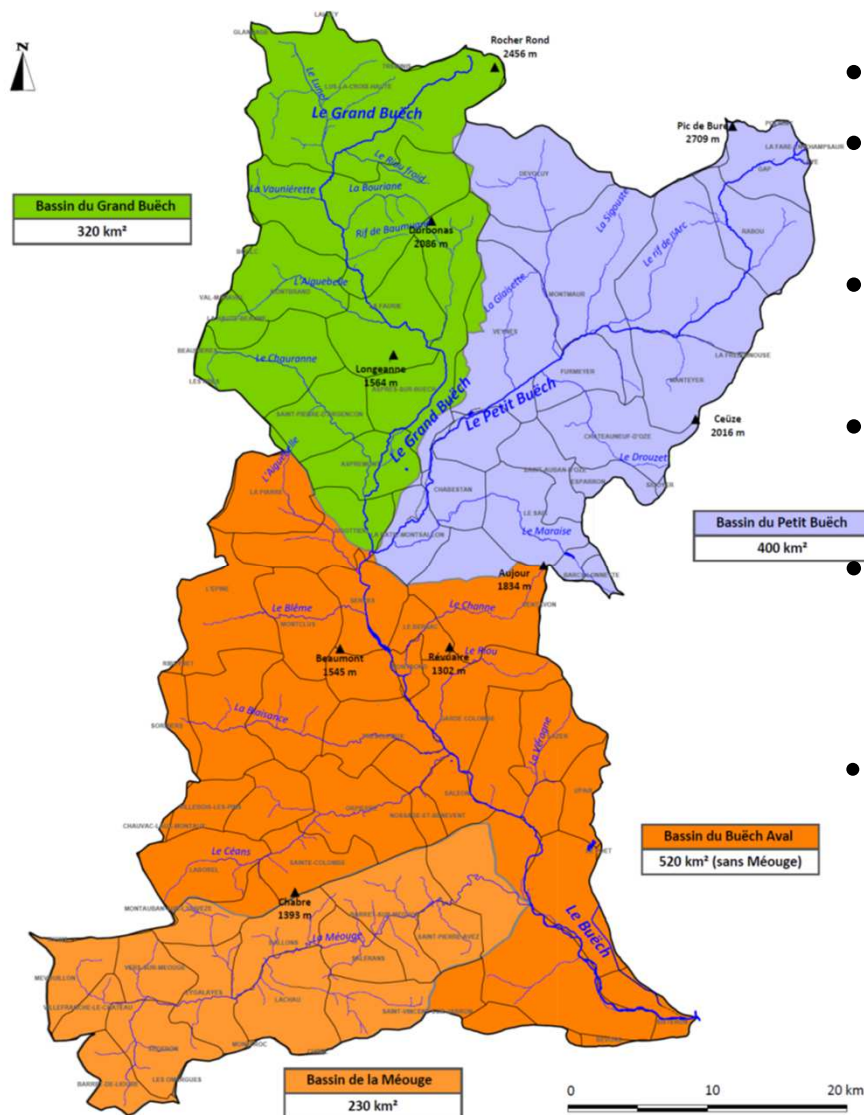
12 décembre 2019



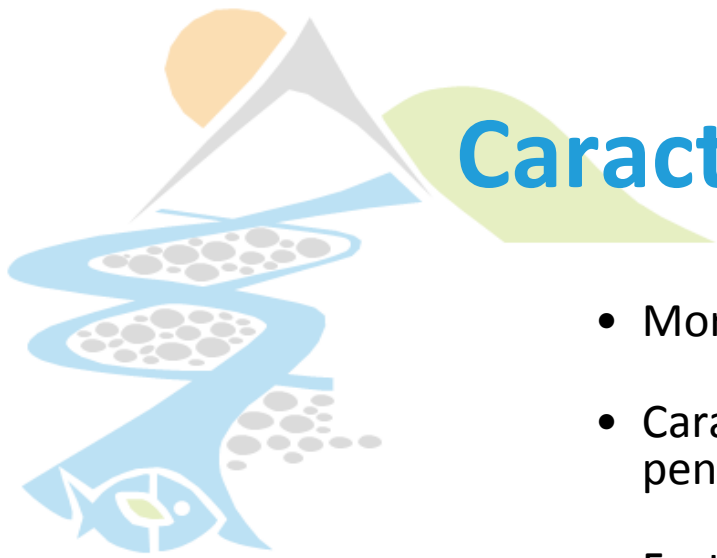
Bassin versant du Buëch

Jocelyne PROUTEAU HOFFMANN

Le bassin versant



- 2 régions (ARA, PACA),
- 3 départements (05, 26, 04)
- Bassin versant de 1 490 km²
- 63 communes et 30 000 habitants
- 120 km de cours d'eau principal :+ 500 km d'affluents
- **Porteur SMIGIBA : Syndicat mixte fermé créé en 2003 :**
 - Porteur d'un contrat de rivière depuis 2008
 - Porteur d'un PAPI d'intention depuis 2018
 - Gestion de 6 sites Natura 2000



Caractéristiques de la vallée du Buëch

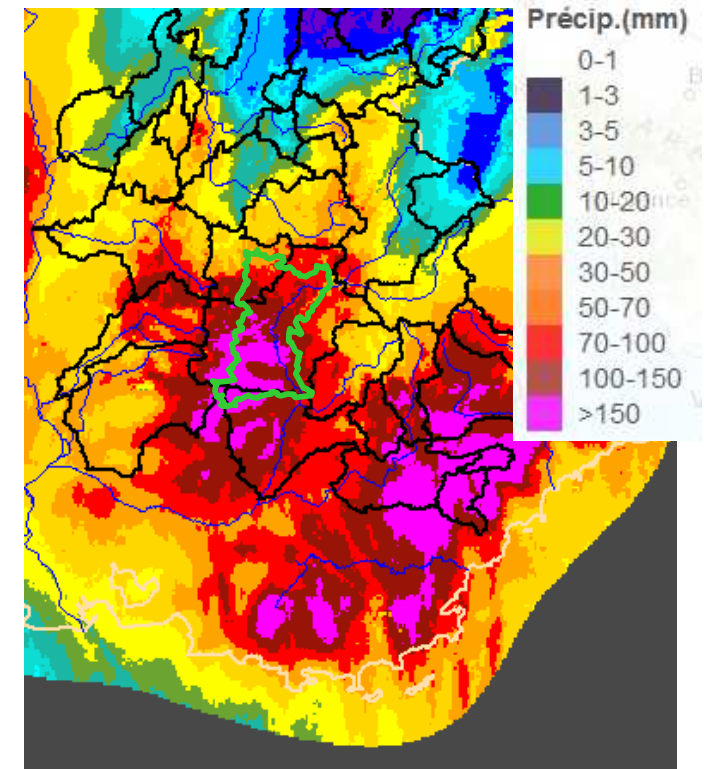
- Morphologie en tresse
- Caractéristiques nettement torrentielles :
pente de 1 à 3 %
- Forte capacité de transport solide
- Domaine public fluvial sur 80 % du linéaire
- Régime hydrologique contrasté :
 - Alpin de janvier à juin
 - Méditerranéen de juillet à décembre
- Temps de réaction rapides
- Problématique de zone de montagne
avec mauvaise ouverture radar pour les
communes en tête de bassin versant



Petit Buëch à la Bâtie Montsaléon

Transport solide annuel
80 000 m³/an

Précipitation sur 48 h lors de l'événement
du 21 au 23 novembre 2016



Les aléas



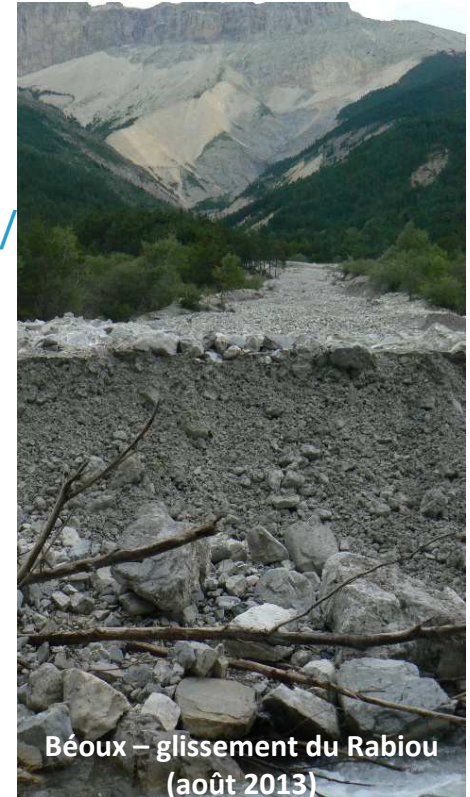
- Aléas recensés :
 - Inondations (49 communes)
 - Crues torrentielles (49 communes)
 - Mouvement de terrain : glissements de terrain / chutes de blocs (51 communes)
 - Avalanches (4 communes)
 - Séisme (62 communes)
- Problématiques sur-risques importants
 - glissements de terrain
 - chutes de blocs
- Un territoire marqué par les risques
 - 71 arrêtés CATNAT depuis 1985
 - Novembre 2016: 2 arrêtés CATNAT



Blaisance – amont Trescléoux (nov. 2016)



Barret-sur-Méouge (nov. 2019)



Béoux – glissement du Rabiou
(août 2013)



Béoux – lac temporaire en amont (août 2013)



Le TAGIRN - vallée du Buëch

- SMIGIBA : Structure cohérente et connue sur le bassin versant
- Réponses à des demandes des élus du bassin versant :
 - Connaissance des risques
 - Alerte et gestion de crise
 - Concertation avec les acteurs locaux





Actions engagées

• Programme de sensibilisation scolaires :

- Année scolaire 2018-2019 : seulement une école a voulu faire de la sensibilisation aux risques naturels (hors inondation) : rôle de protection des forêts
- Année scolaire 2019-2020 : 15 séances sur 4 écoles sur les risques naturels

• Journée sur les risques naturels à Serres – en collaboration avec le PNR des Baronnies Provençales

- 13 octobre : : journée de l'ONU sur la prévention des catastrophes naturels
- Partie exposition/présentation des risques avec des vidéos
- Partie conférence : digues/chutes de blocs
- Partie balade sur le terrain sur les digues d'un ruisseau perché et pour voir les pare-pierre de la commune de Serres

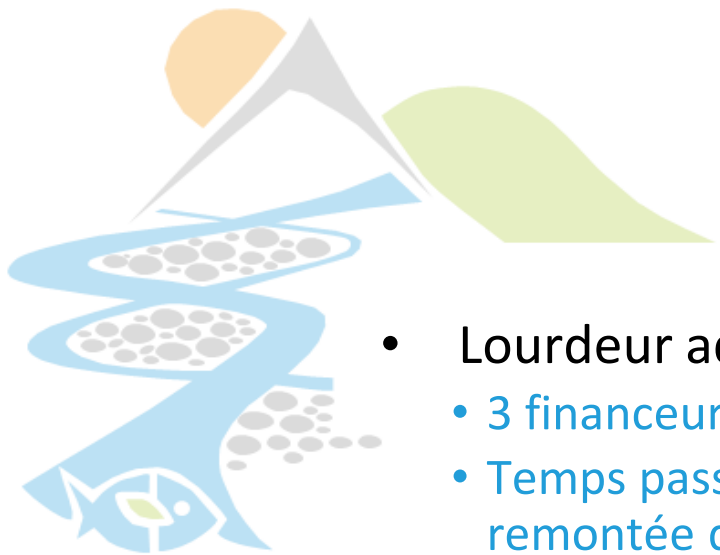




Actions engagées

- **Rencontre avec les élus pour parler des risques**
 - DICRIM, PCS (utilité, diffusion des documents simplifiés et nécessité de mise à jour régulière)
 - abonnements à APIC et Vigicrues Flash pour les communes couvertes par ces services
 - **Newsletter** pour présenter ces documents aux élus du territoire
- **Etude sur les aléas**
 - Cartographie des aléas pour la partie du territoire dans la Drôme (cartographie CIPTIM dans le 05, cartographie de l'ensemble des aléas dans le 04)
- **Etude de définition concertée des secteurs prioritaires**
 - **Vision ressentie** : 3 ateliers territoriaux qui ont permis de recueillir le témoignage des acteurs locaux sur les risques naturels : participations : une trentaine de personnes
 - **Vision analytique** : croisement SIG des enjeux et des aléas





Difficultés

- Lourdeur administrative :
 - 3 financeurs qui fonctionnent suivant des calendriers différents
 - Temps passé à préparer les remontées de dépenses (+ instruction de la remontée de dépenses, en cours)
- Difficulté de mobilisation dans un territoire qui n'a pas connu de gros événements au cours des 10 dernières années (mémoire du risque : 7 ans)



Merci de votre attention

