

## Crue rapide torrentielle et coulée de boue

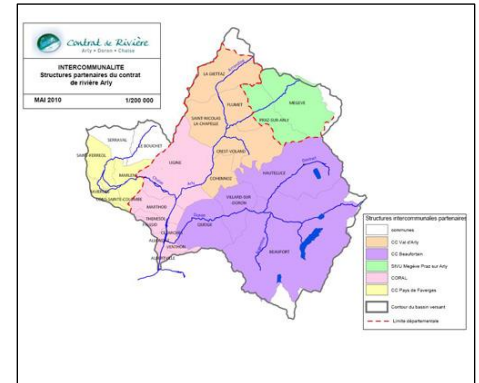
### Crue de l'Arly [Ensemble d'événements liés au même phénomène déclencheur]

#### Date et lieu de l'évènement :

- 2015-05-02
- France
- Haute-Savoie (74)
- Saint-Gingolph

#### Description de l'évènement :

En Savoie, il est tombé, le 2 mai 2015, l'équivalent de 3 mois de pluie en une seule journée. Cet épisode de précipitations intenses a entraîné la crue de l'Arly.



#### Impacts et conséquences :

- Suite à la violence de la crue, 400m de route ont été emportés (RD 12 12).
- L'érosion très importante provoquée par les précipitations abondantes et la force de la crue est à l'origine de plusieurs glissements de terrain.
- Le glissement le plus important, en amont du lieu-dit « Moulin Ravier » a apporté 300 000m<sup>3</sup> de matériaux dans la rivière.

#### Observations :

Les gorges de l'Arly connaissent de nombreux glissements de terrain, entraînant régulièrement leur fermeture à la circulation.

#### Territoires impactés et principaux acteurs :

Suite à l'inondation des installations EDF d'Ugine, plusieurs usines ont dû stopper leur production. L'ampleur des travaux de rénovation implique leur étalement sur 2 ans (voir suite de la fiche)

#### Evénements associés :

Se référer aux autres fiches concernant les inondations de mai 2015.

## Contexte climatique :

Très fortes précipitations sur toute la Savoie en début de mois de mai 2015, renforcées par la fonte des neiges sur les zones situées en dessous de 2500m.

## Autres points d'analyse :



« L'ampleur des travaux implique leur étalement sur 2 ans. En 2015, le remblai routier a été reconstitué afin de permettre la réouverture de la RD1212 et l'Arly a été chenalisé temporairement en rive gauche. Des protections de berge en enrochement ont aussi été réalisées en pied d'un des deux glissements pour éviter que l'Arly ne le sape. La construction de la nouvelle rampe en enrochement aura lieu en 2016 et 2017, puis les protections de berge seront finalement mises en place sur le talus de la RD1212. » Département de Savoie

## Référents scientifiques et personnes ressources :

- M. **Stéphane LASCOURS**, Directeur Direction environnement et paysage (Département de la Savoie)
- Contrat rivière Arly ([contact@contrat-riviere-arly.com](mailto:contact@contrat-riviere-arly.com))

## Sources des documents présents dans la synthèse :

- Carte de localisation : syndicat mixte du bassin versant de l'Arly (<http://www.contrat-riviere-arly.com>)
- Photographie gauche : A. Lescurier
- Photographie droite : R. Gardette

**Pour aller plus loin :**

*Références bibliographiques*

*Ressources sur internet*

<http://france3-regions.francetvinfo.fr/auvergne-rhone-alpes/savoie/cruces-et-inondations-en-savoie-716723.html>

<http://www.savoie.fr/ajaxLightbox/1/7977-l-arly.htm>